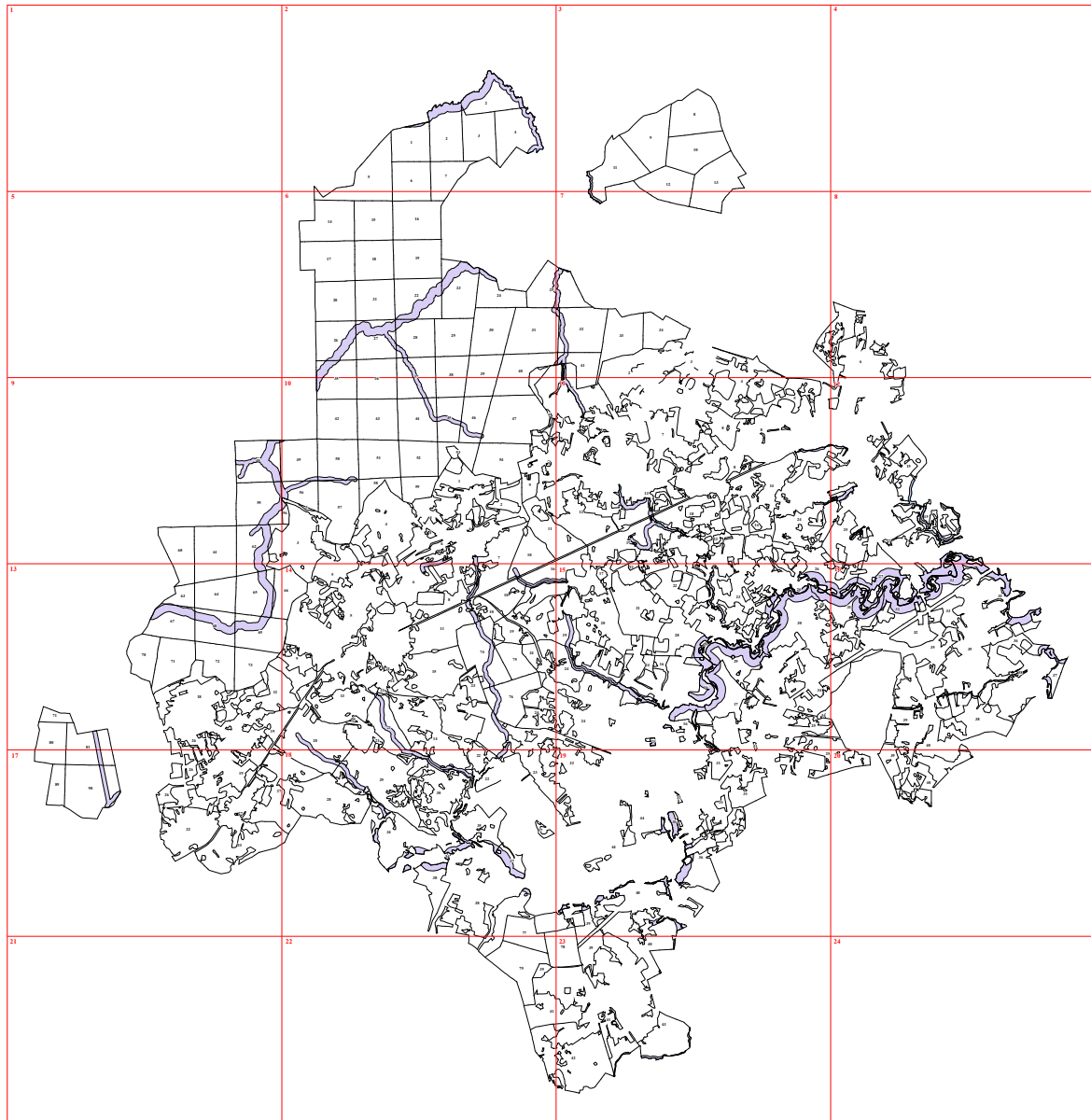
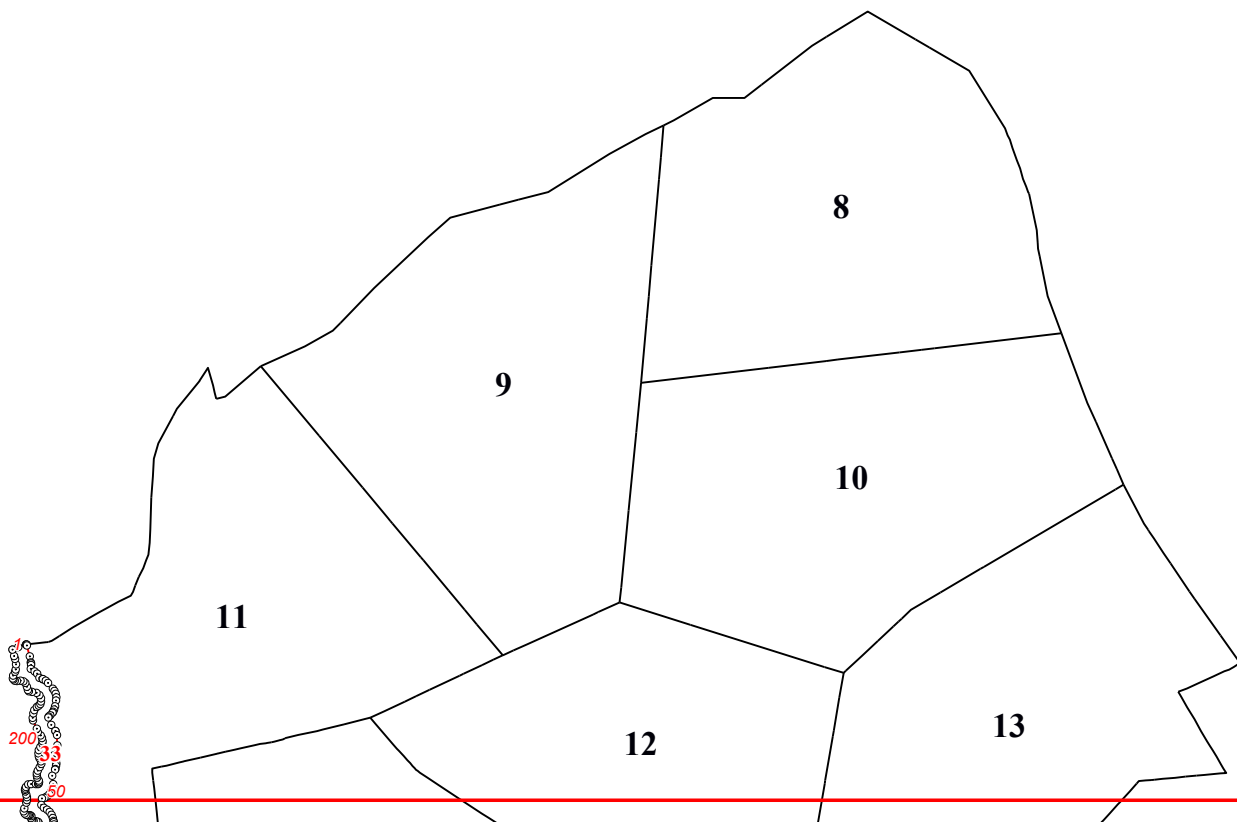


**Графическое описание местоположения границ земель, на которых располагаются леса,  
расположенные в водоохранных зонах, на территории Долговского участкового  
лесничества Юхновского лесничества Калужской области**

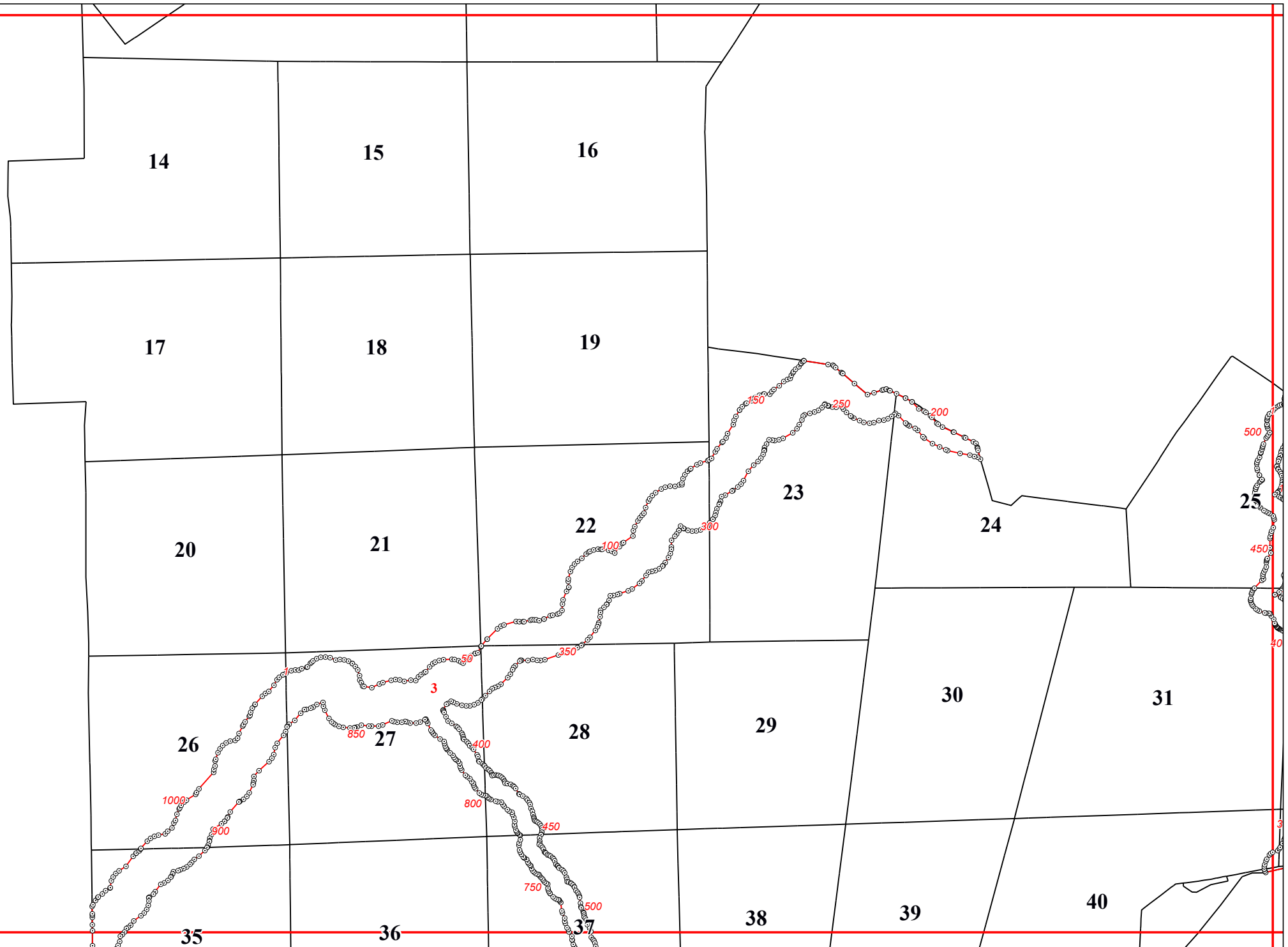
Приложение № 2 к приказу Рослесхоза  
от 28.02.2023 № 269



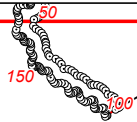




6



7



32

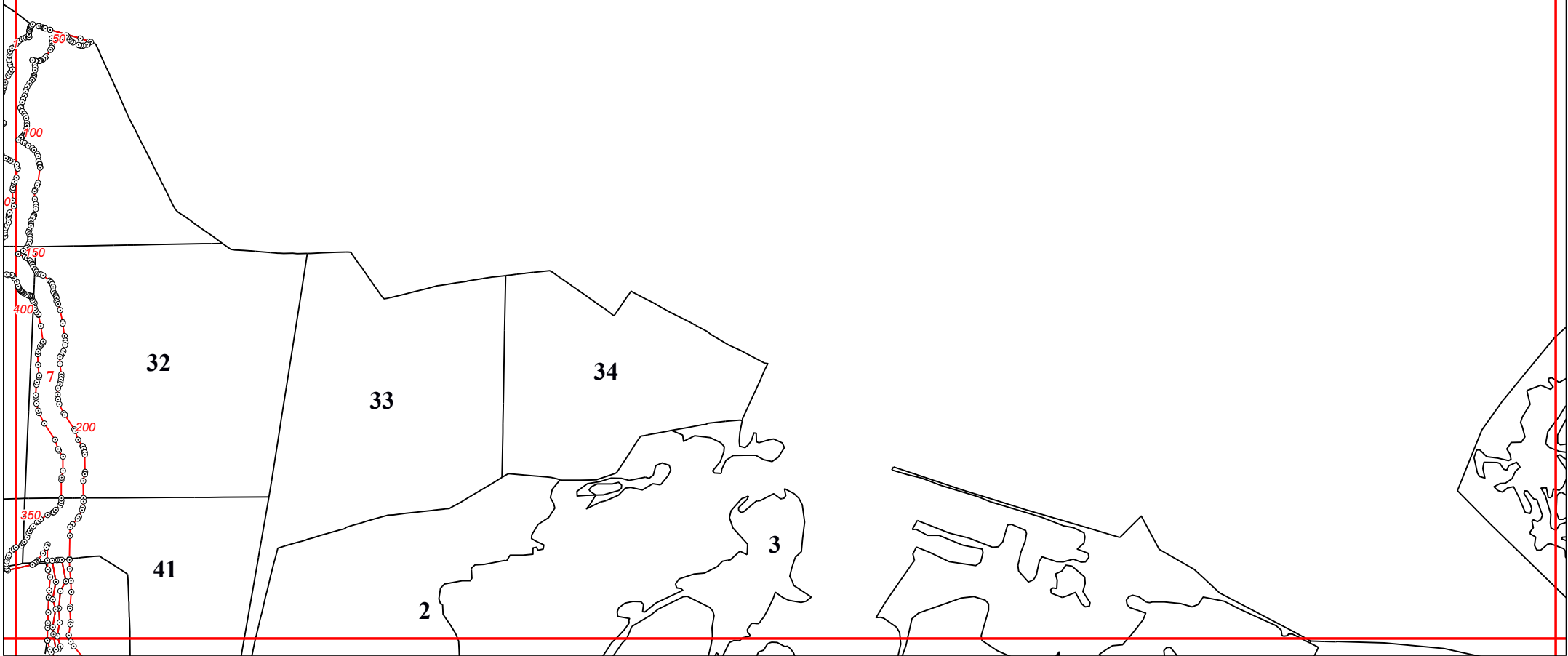
33

34

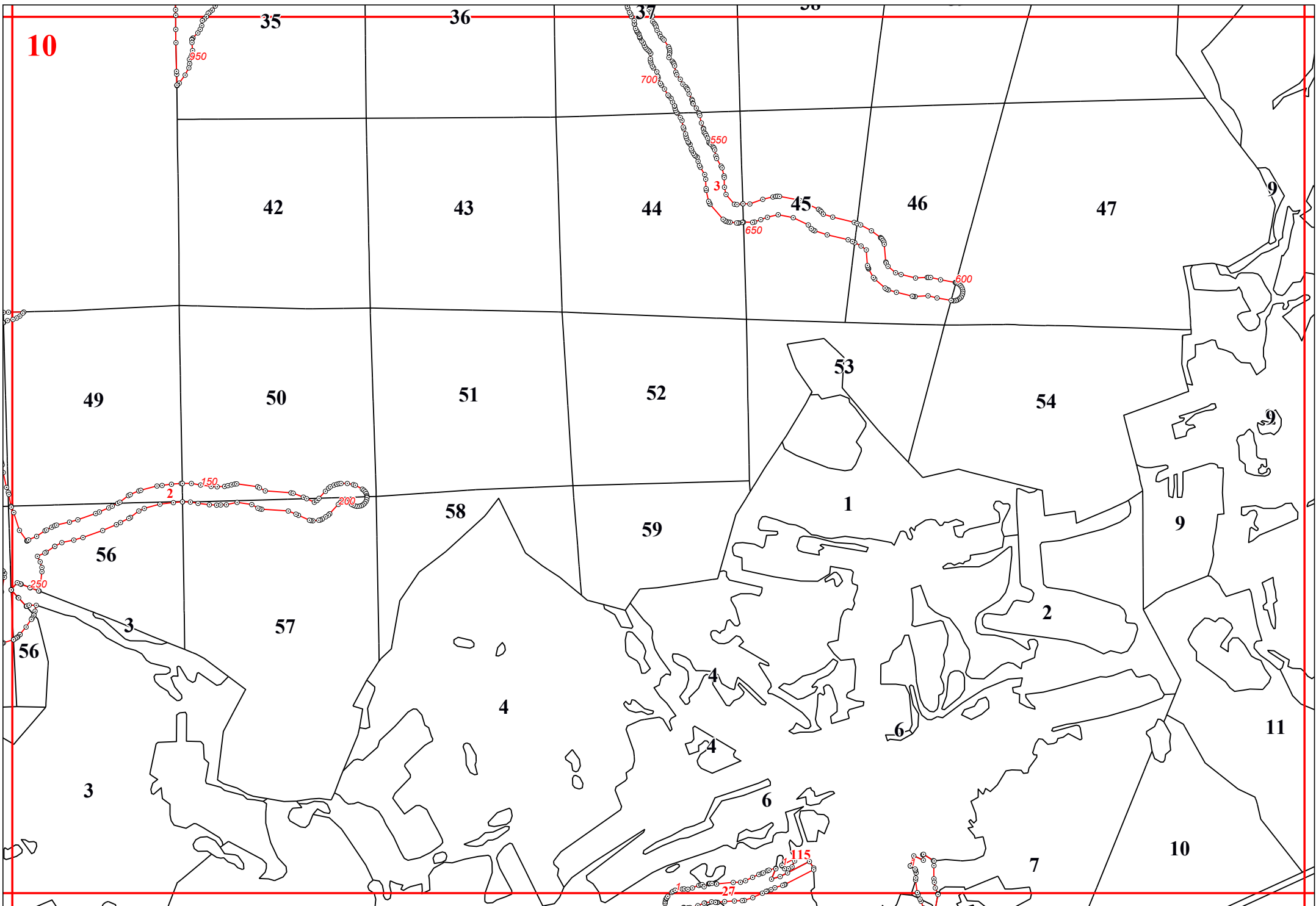
41

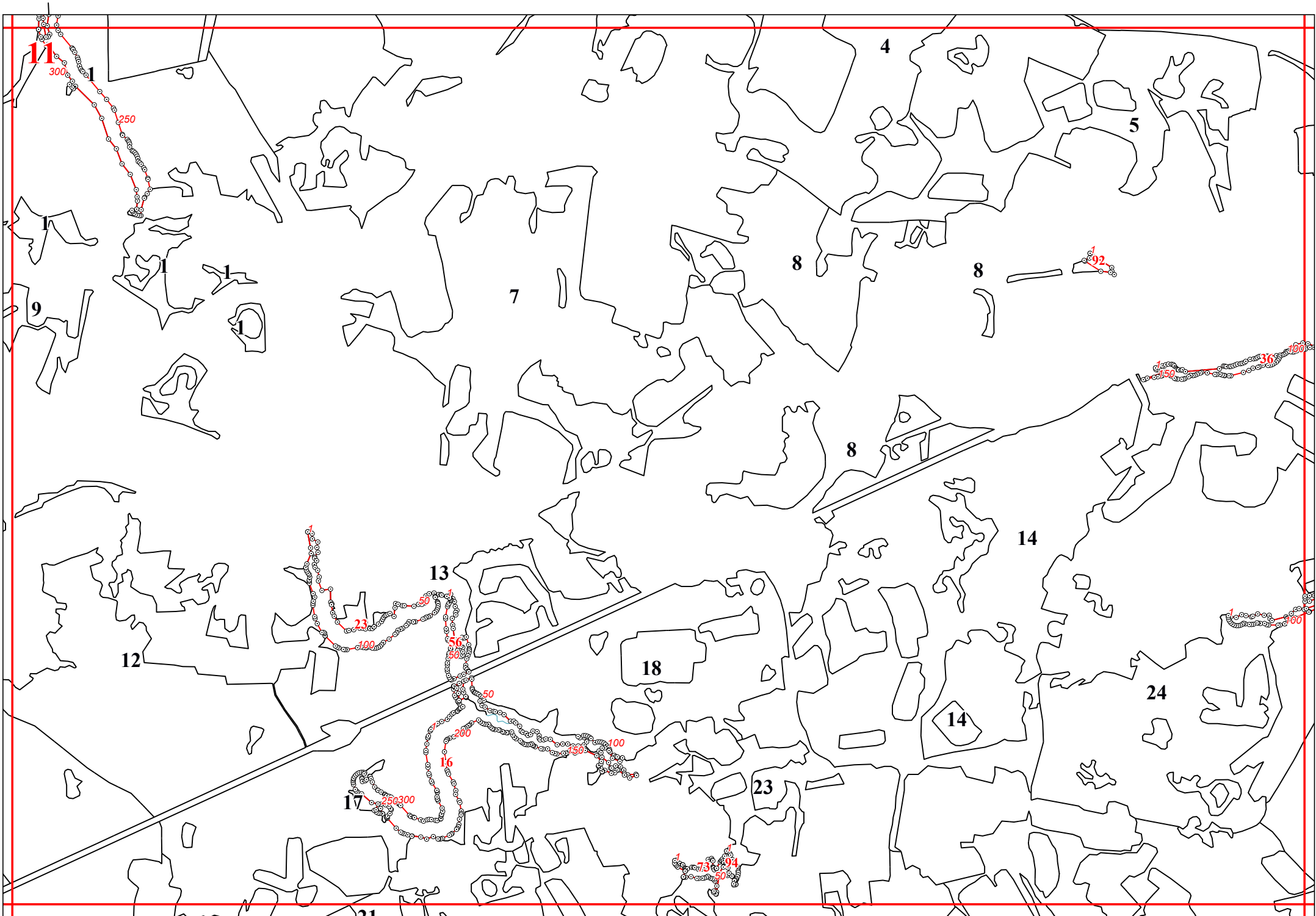
2

3

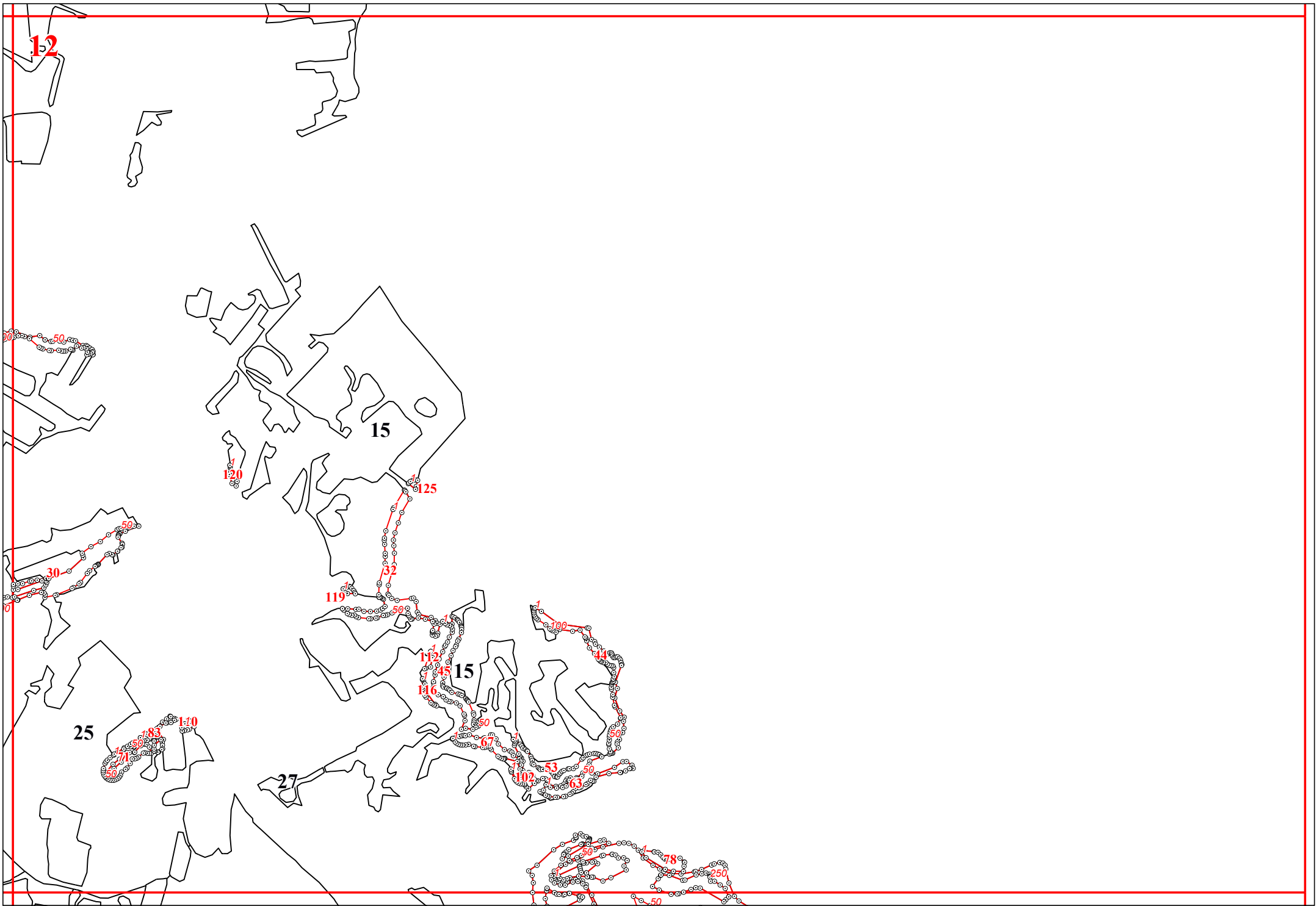


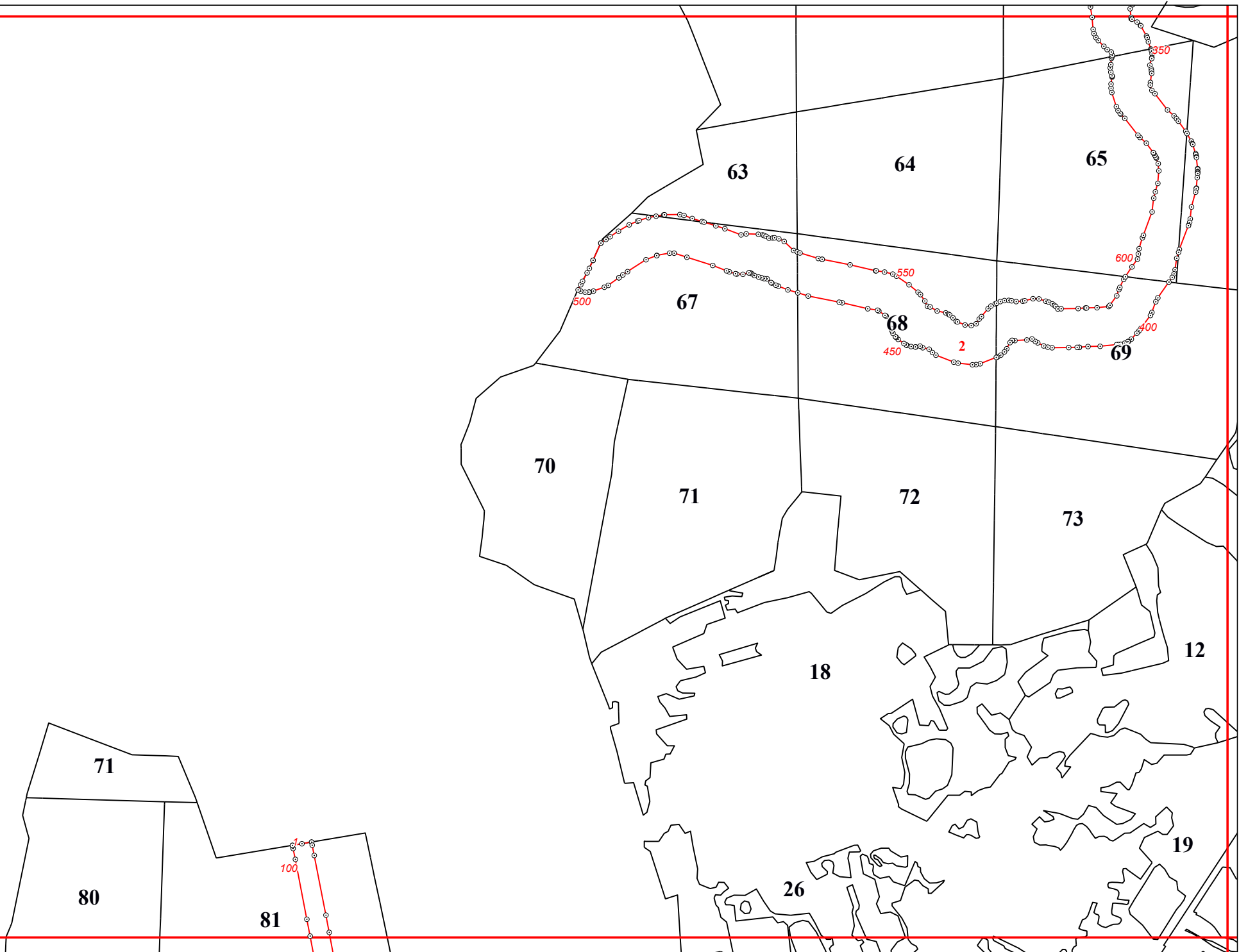


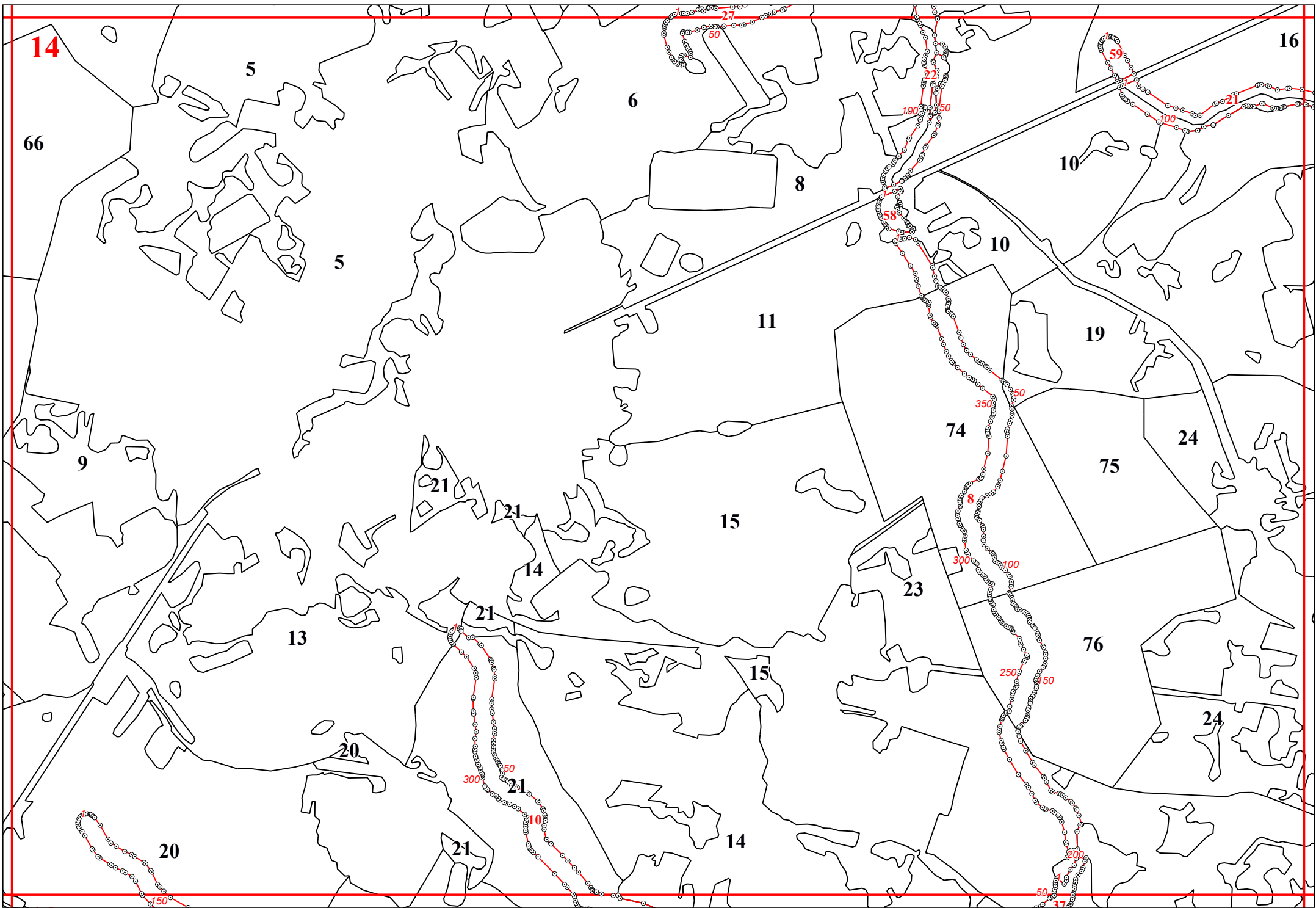


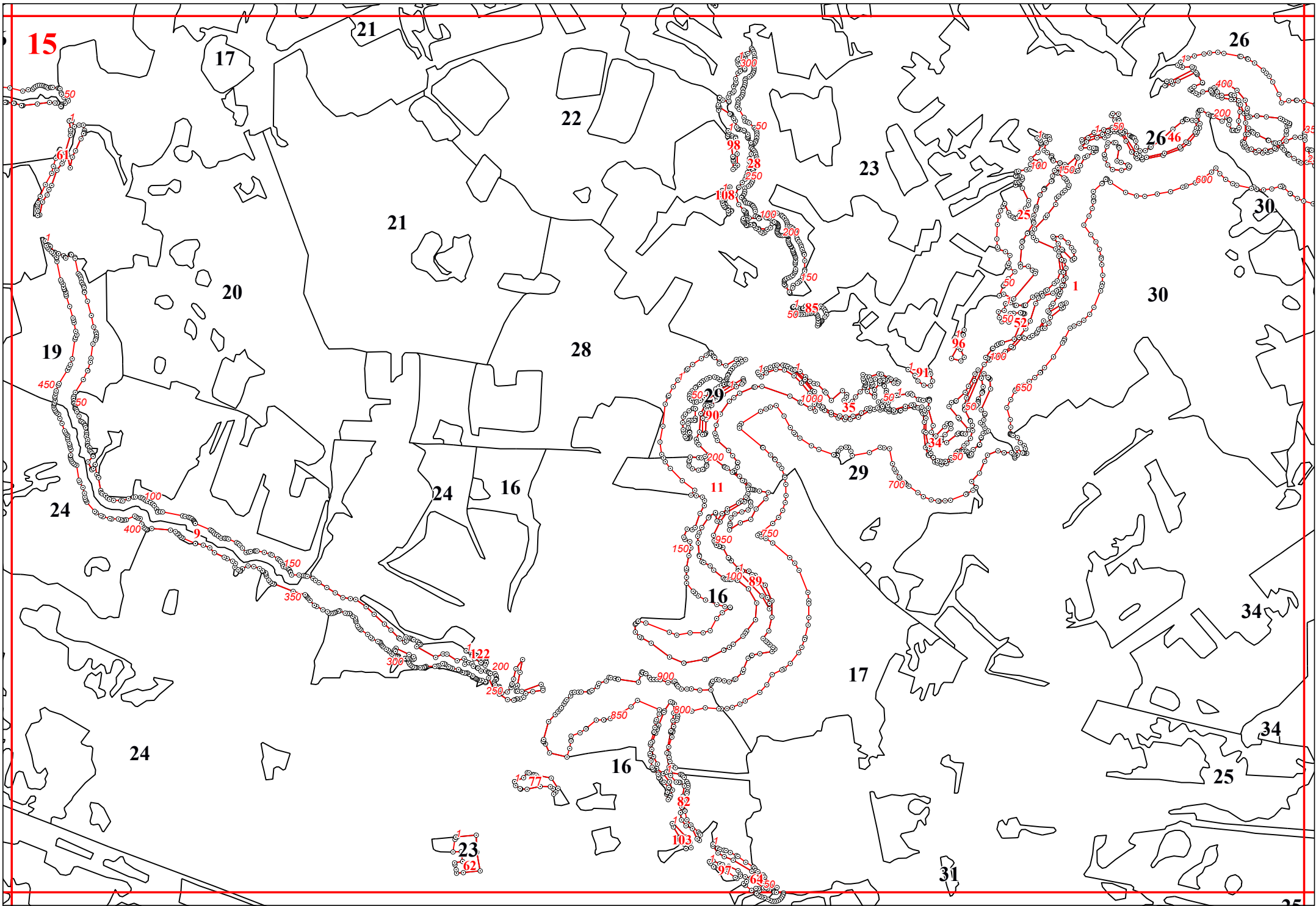


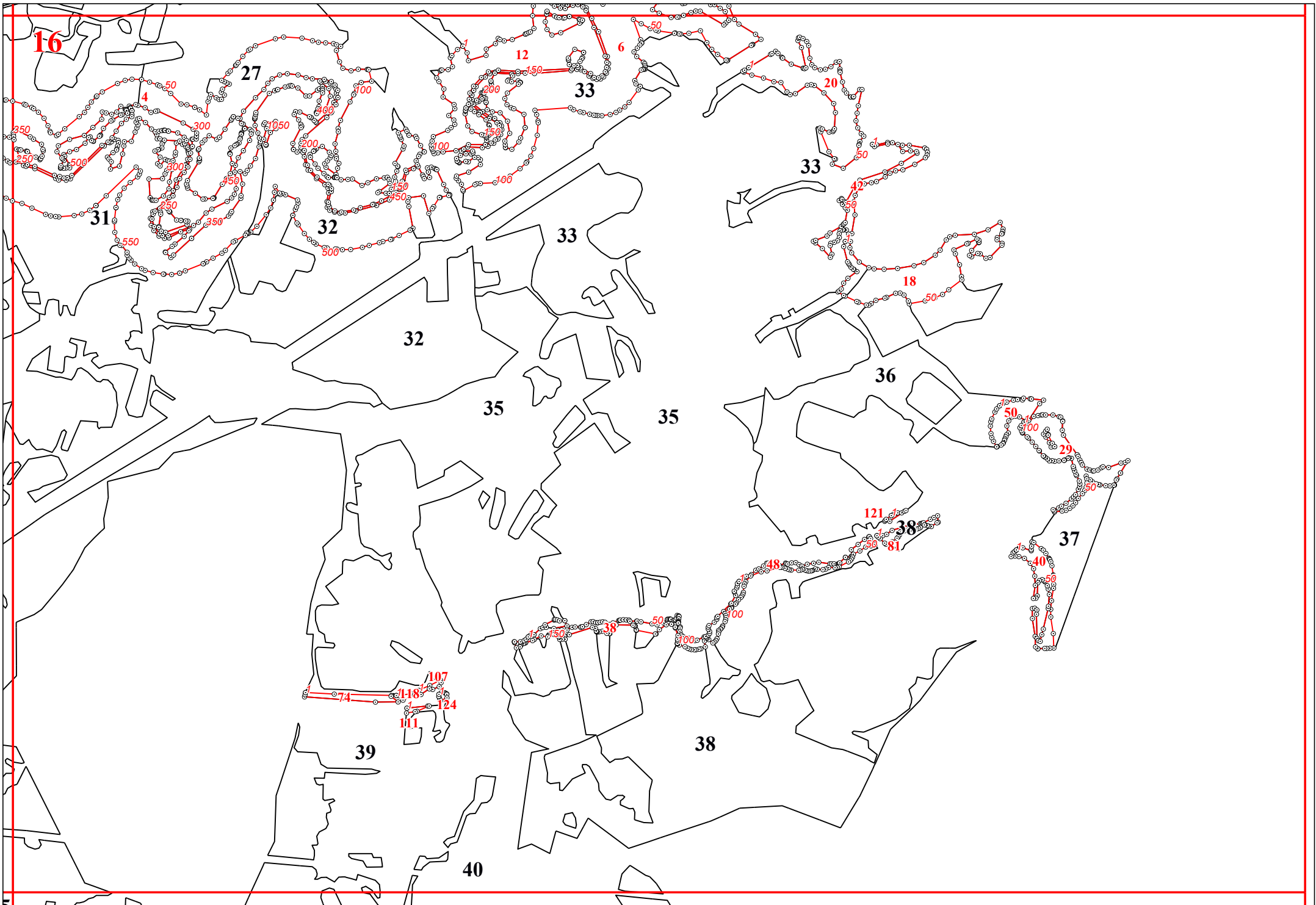












17

