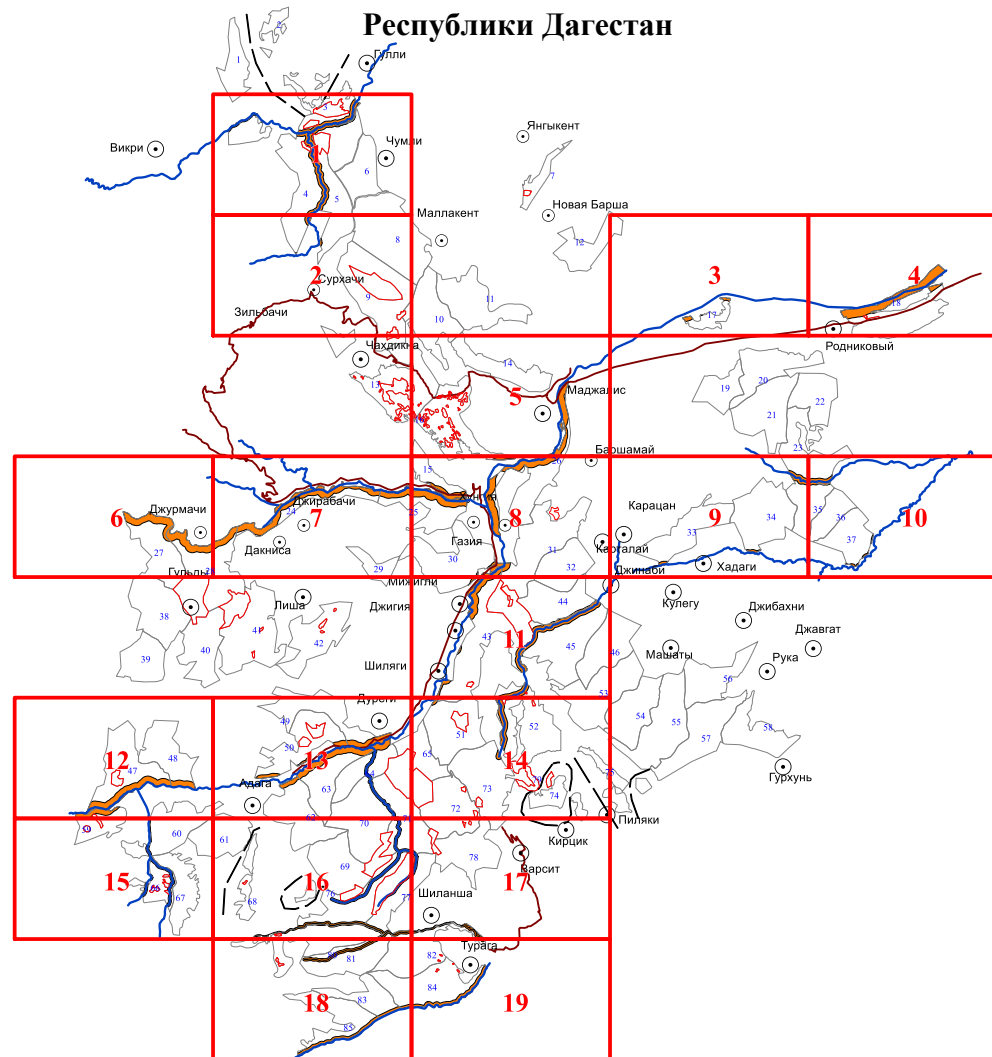


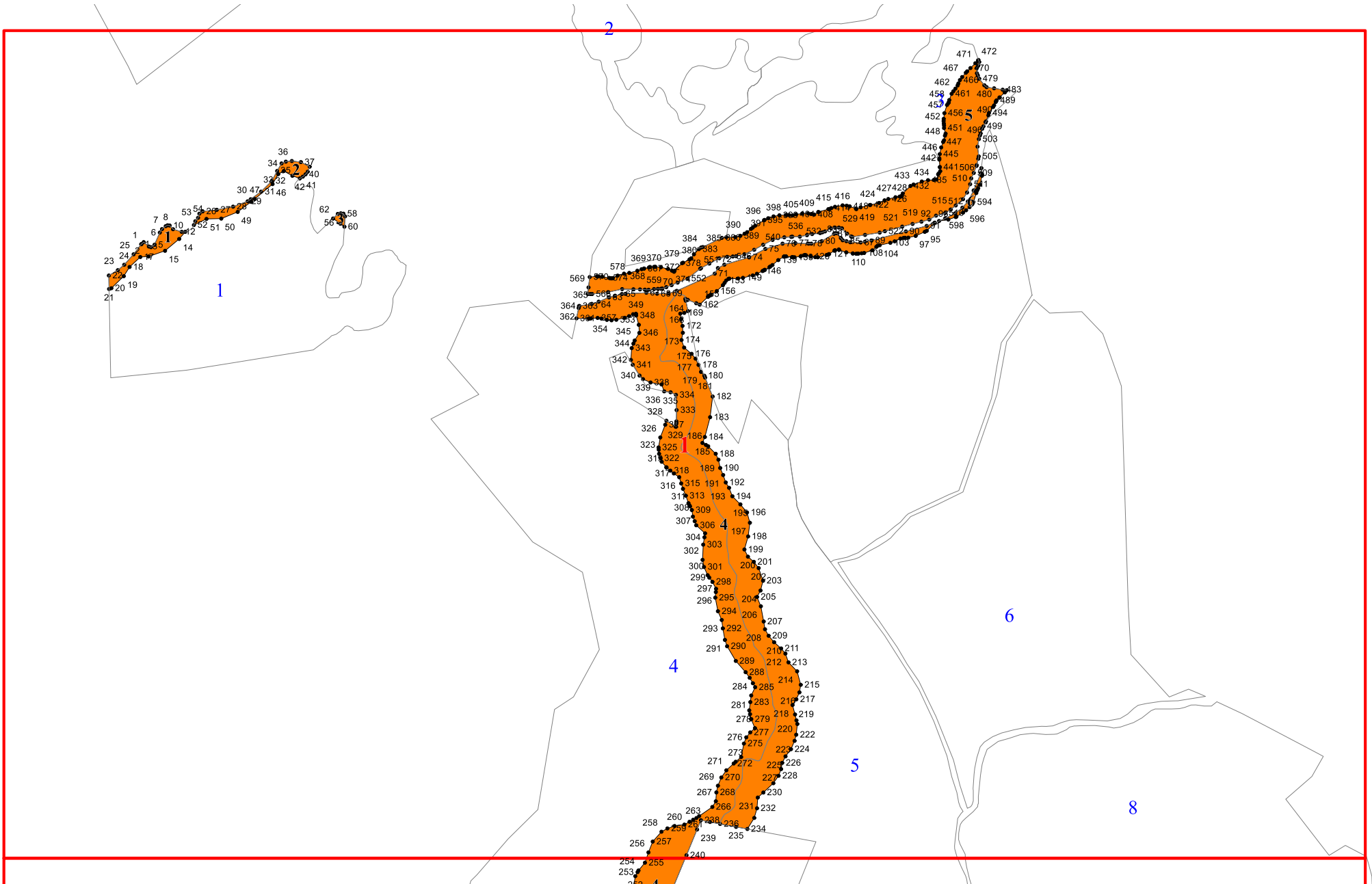
**Графическое описание местоположения границ земель,
на которых располагаются леса, расположенные в
водоохранных зонах,
на территории
Кайтагского участкового лесничества
Кайтагского лесничества
Республики Дагестан**

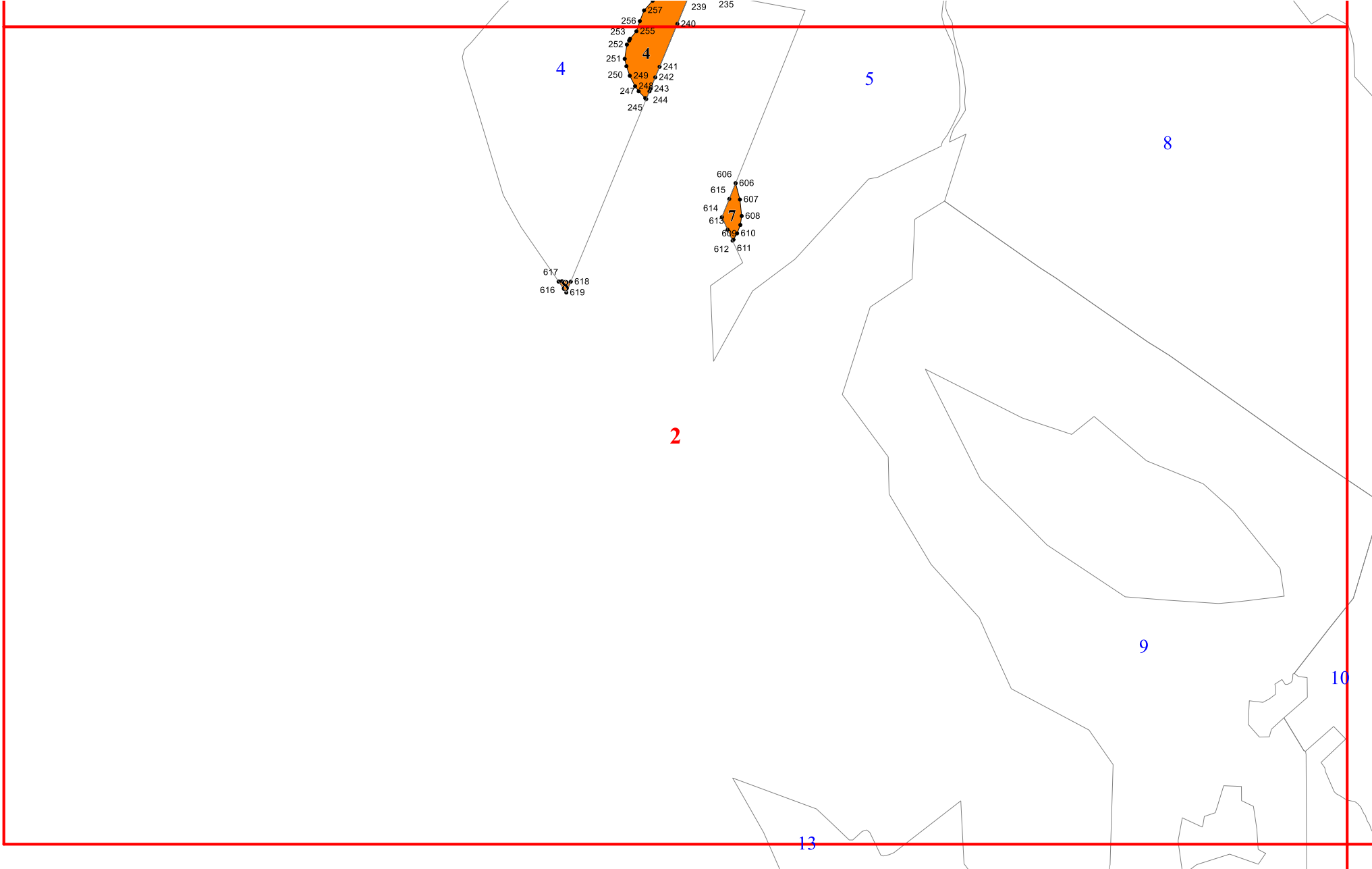
Приложение № 12 к приказу Рослесхоза
от 28.02.2023 № 291



Условные обозначения:

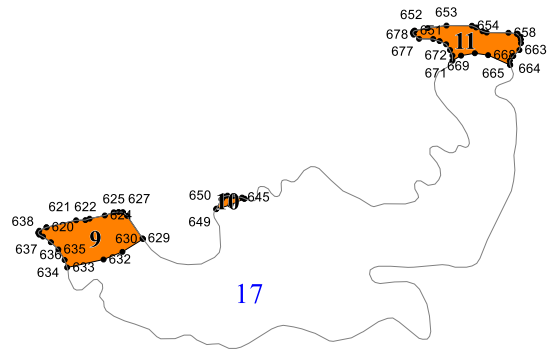
- 3 - лесной квартал
- 3 - лист формата
- - населенные пункты
- - реки
- - дороги
- леса, расположенные в водоохранных зонах



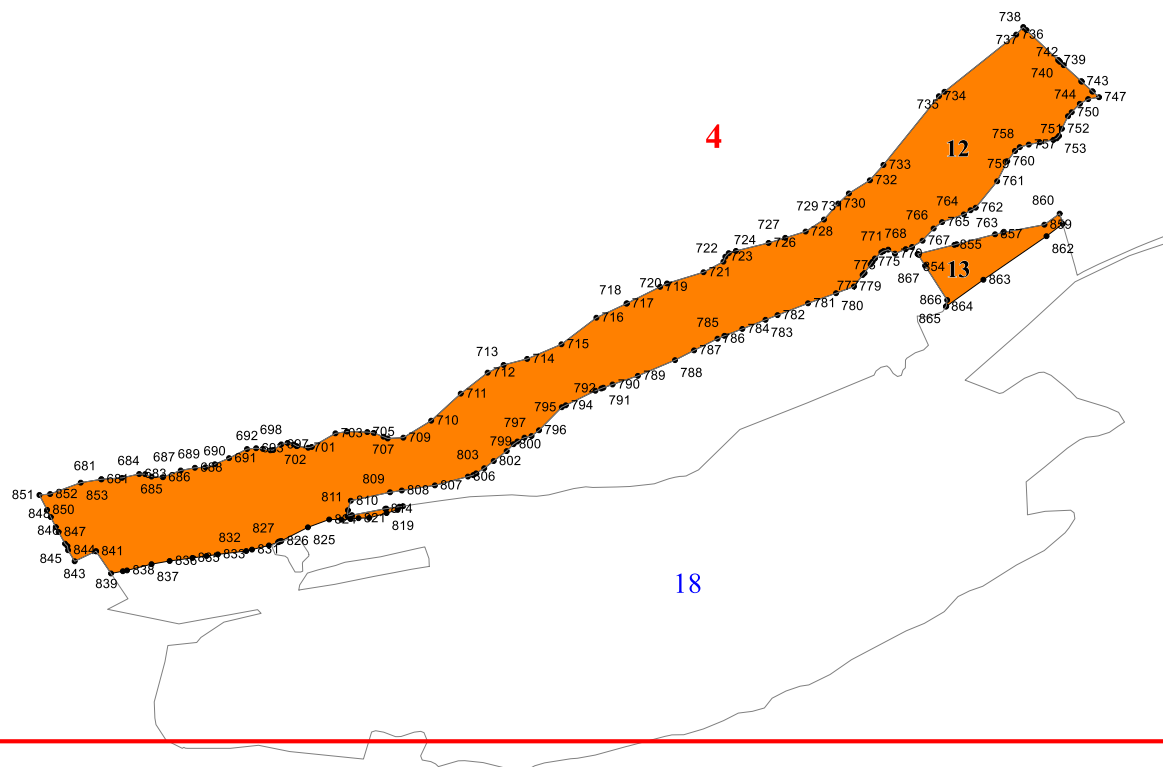


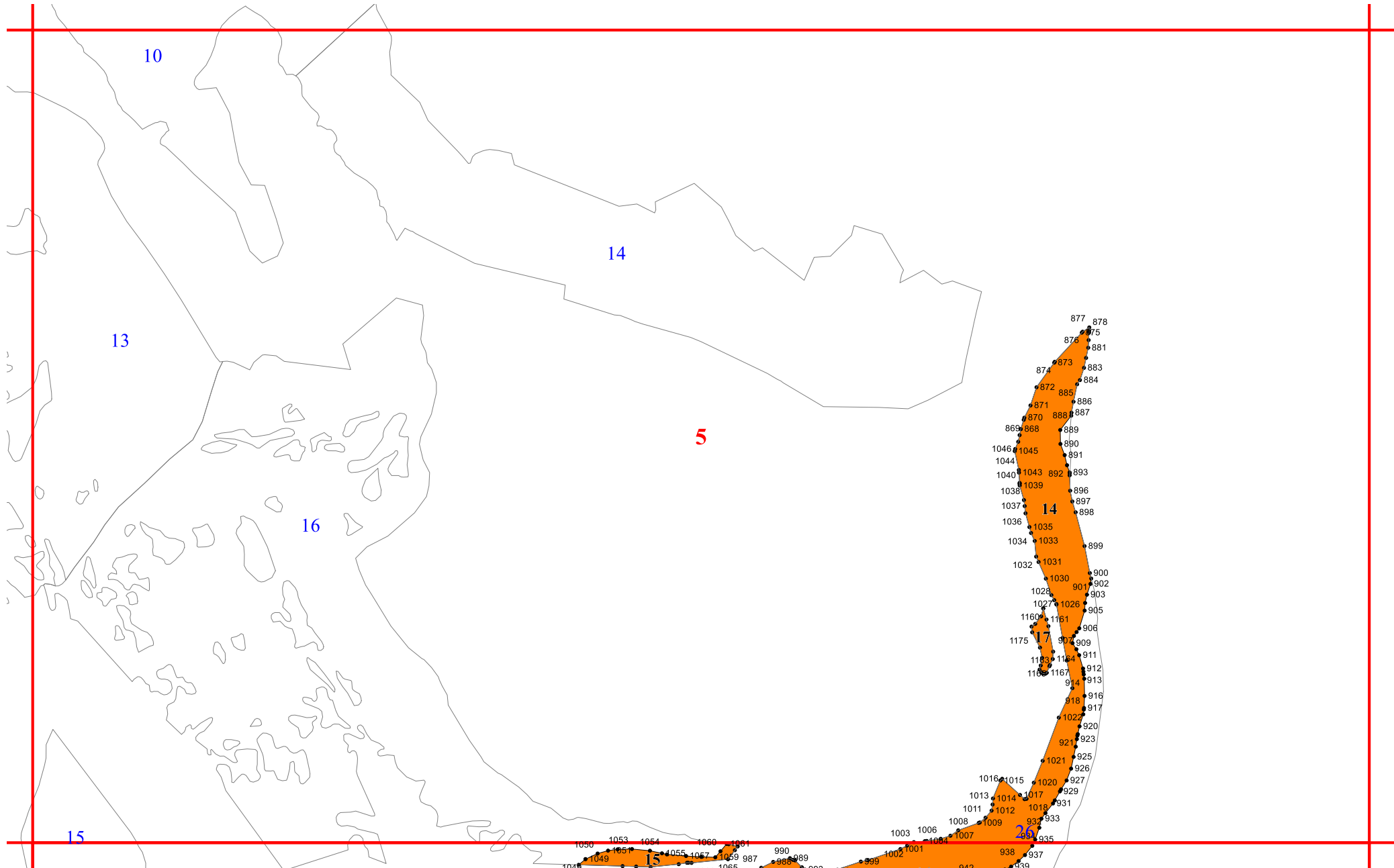
12

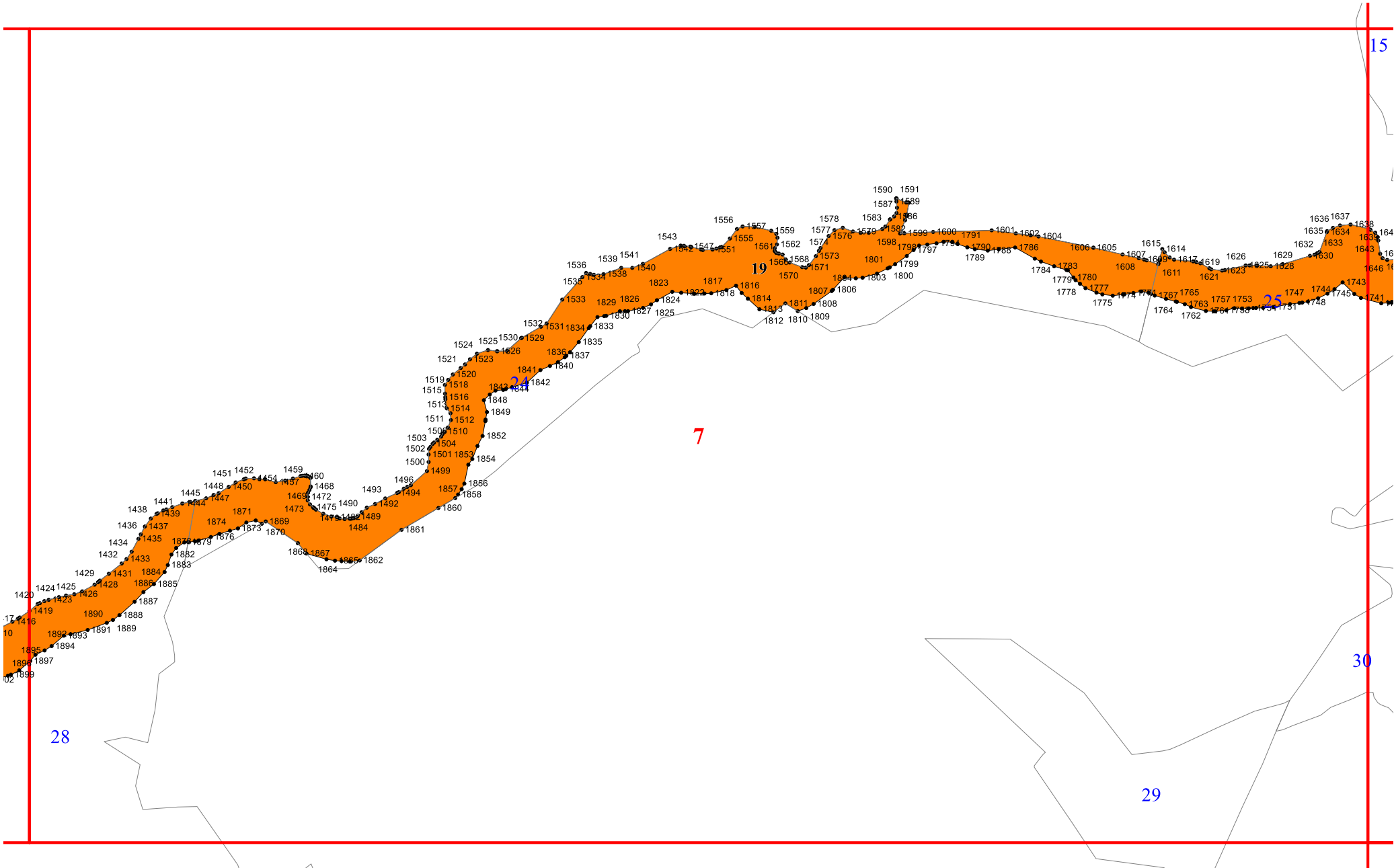
3



17







7

19

24

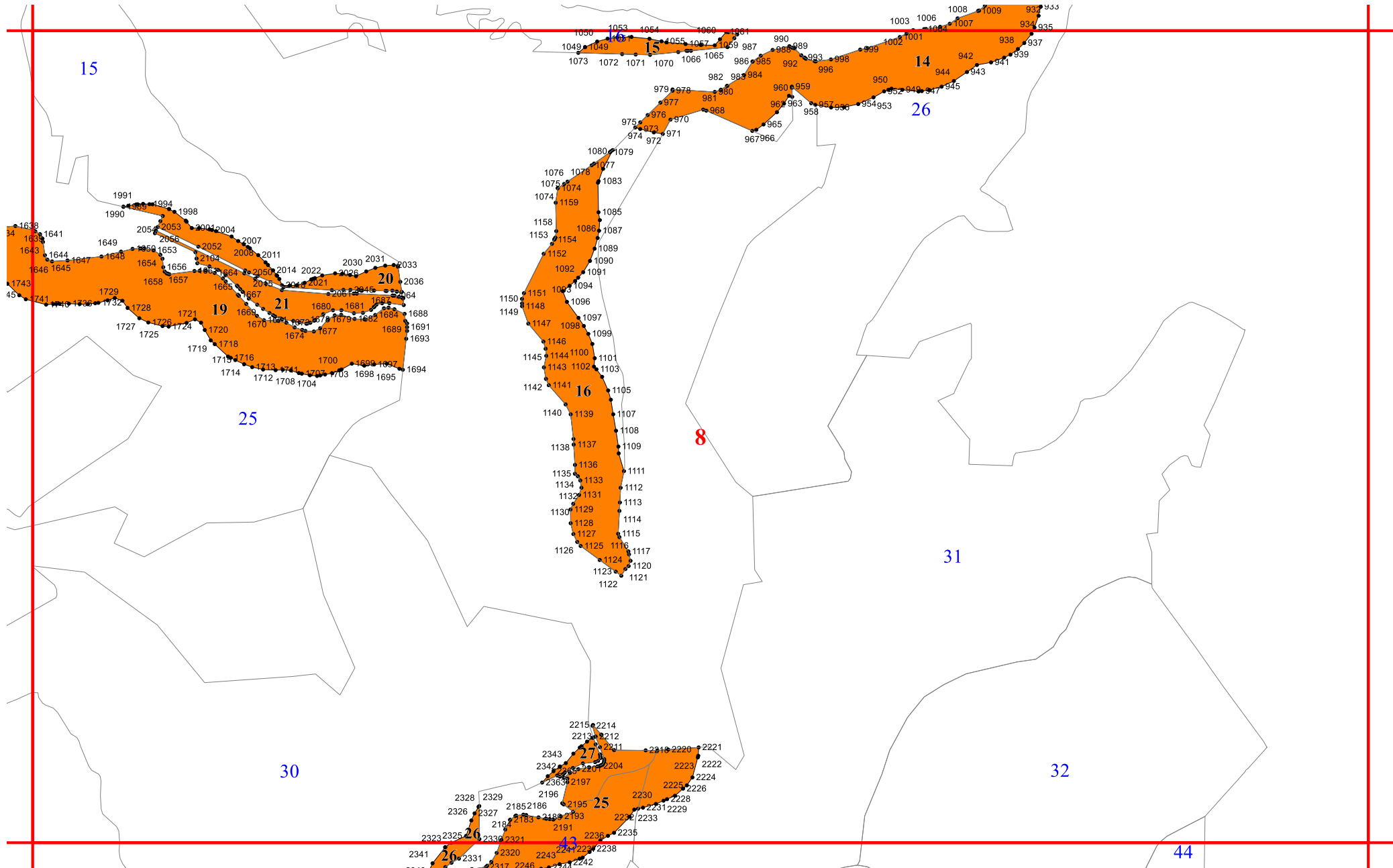
25

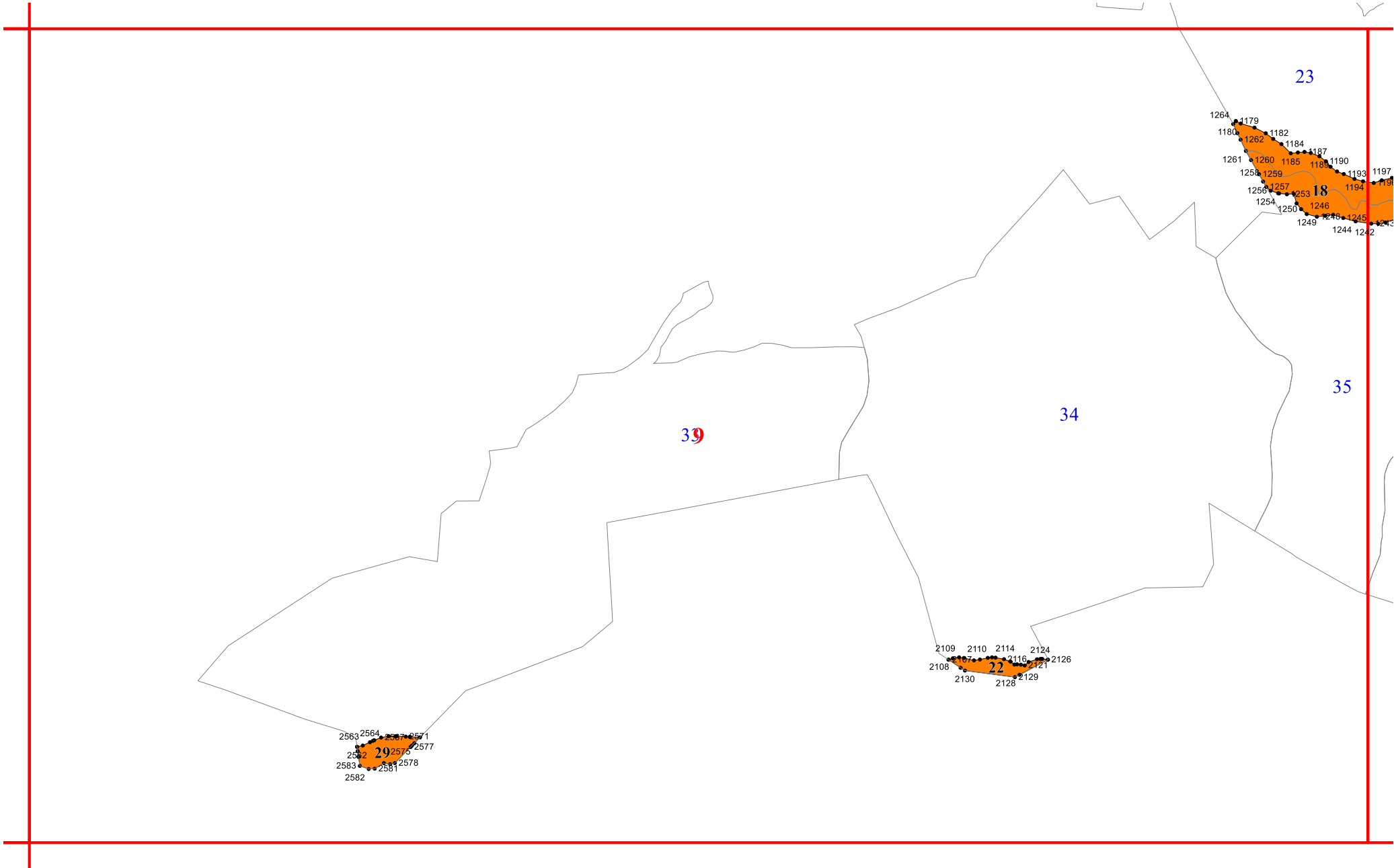
28

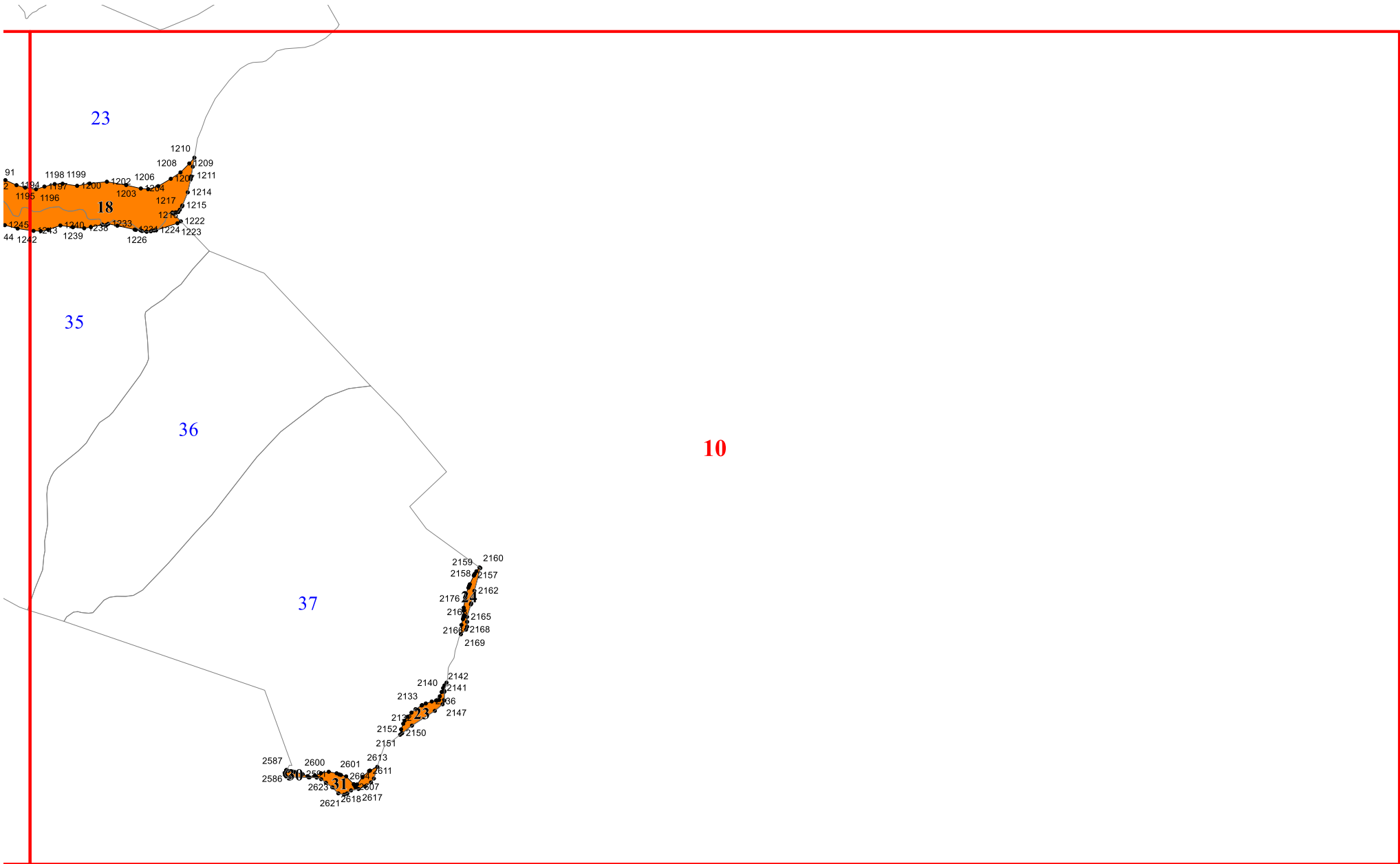
29

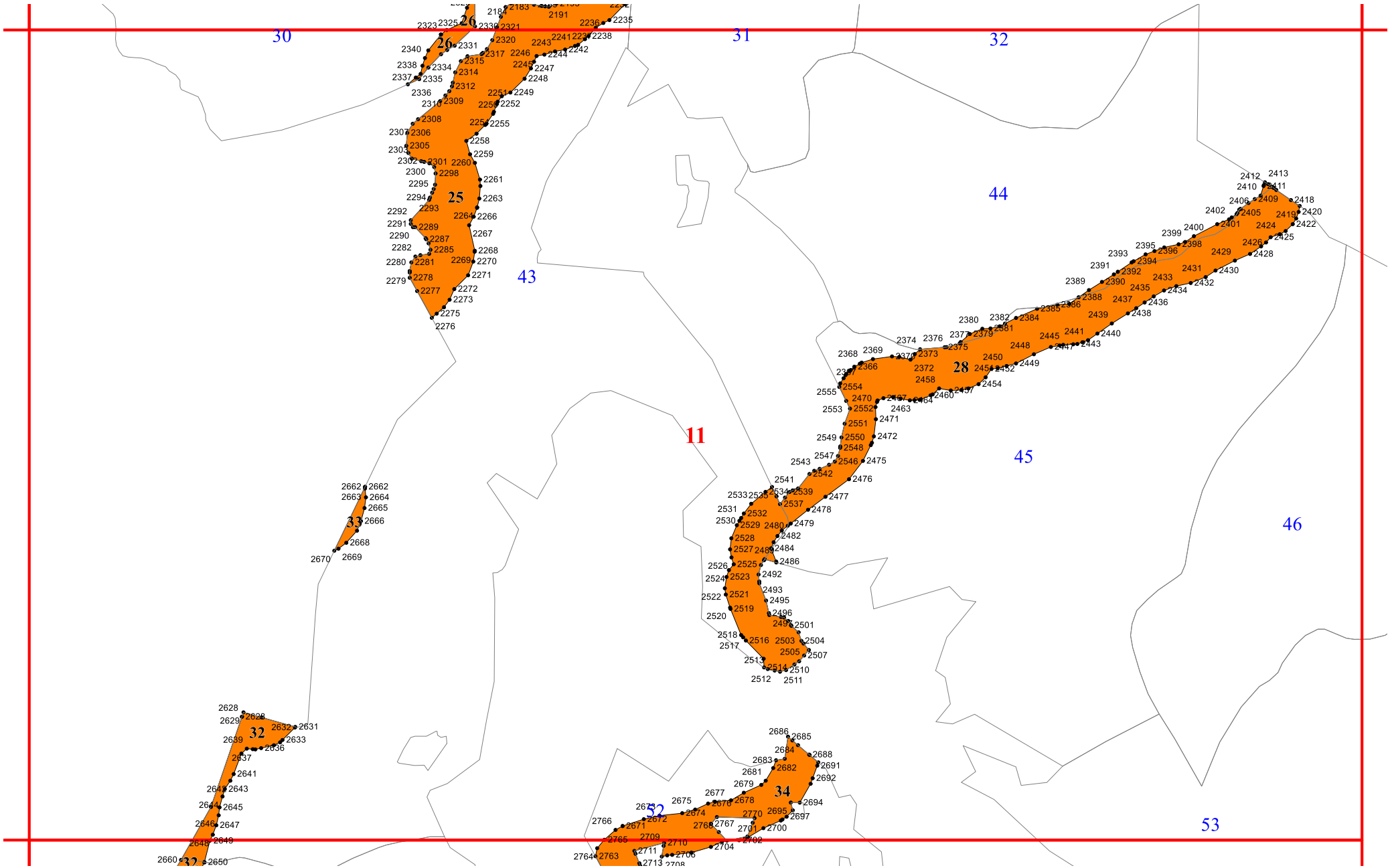
30

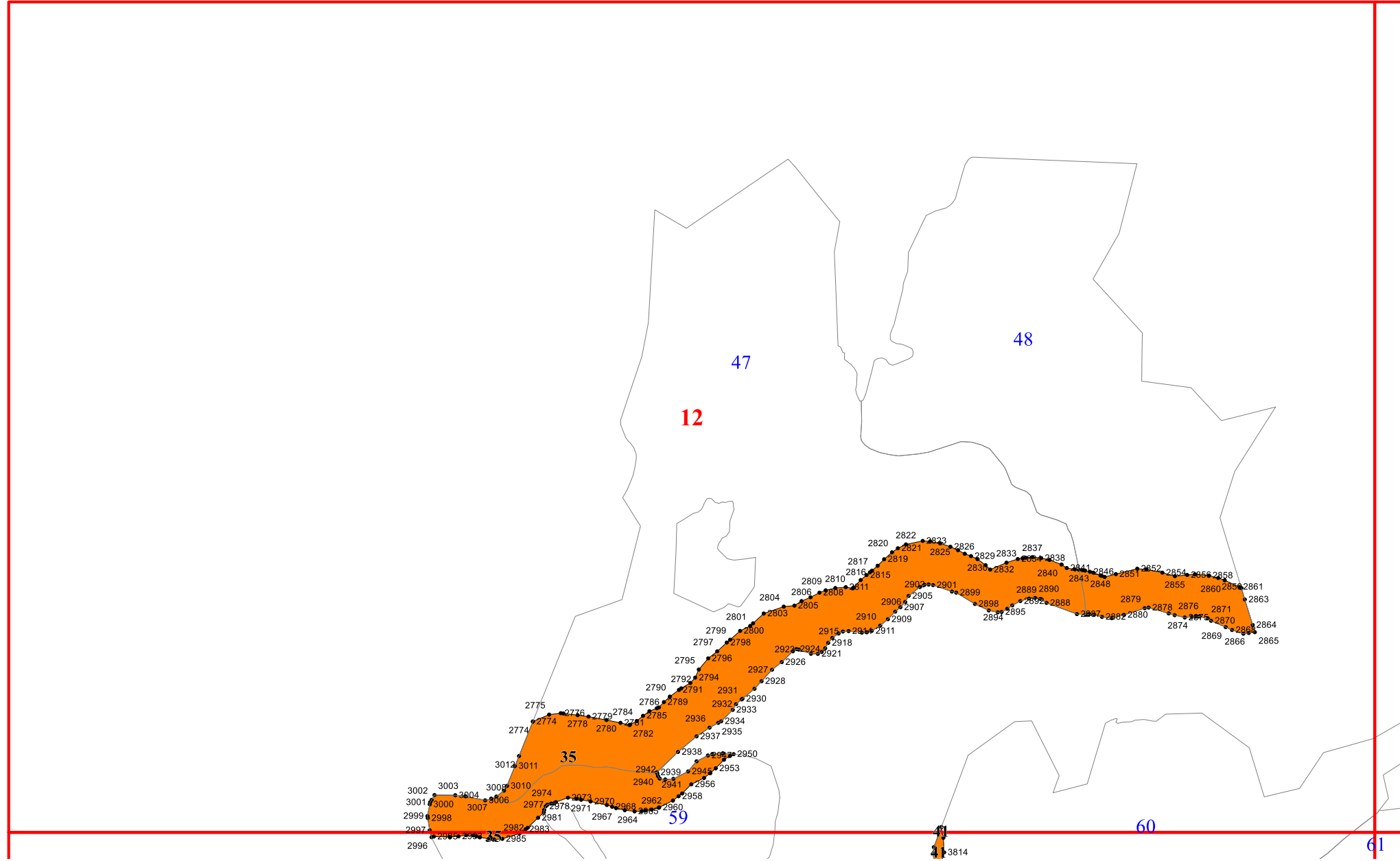
10
02











12

47

48

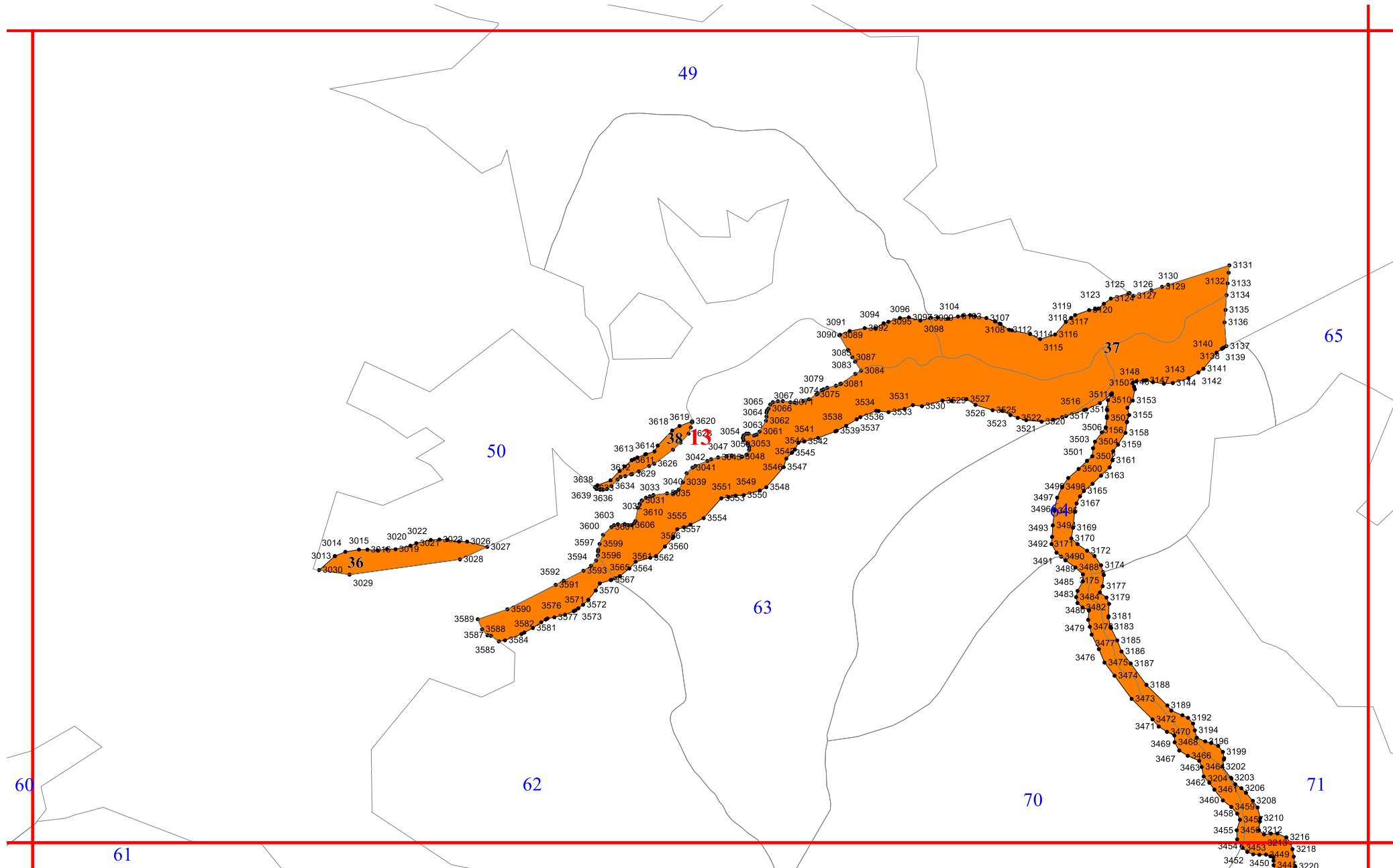
35

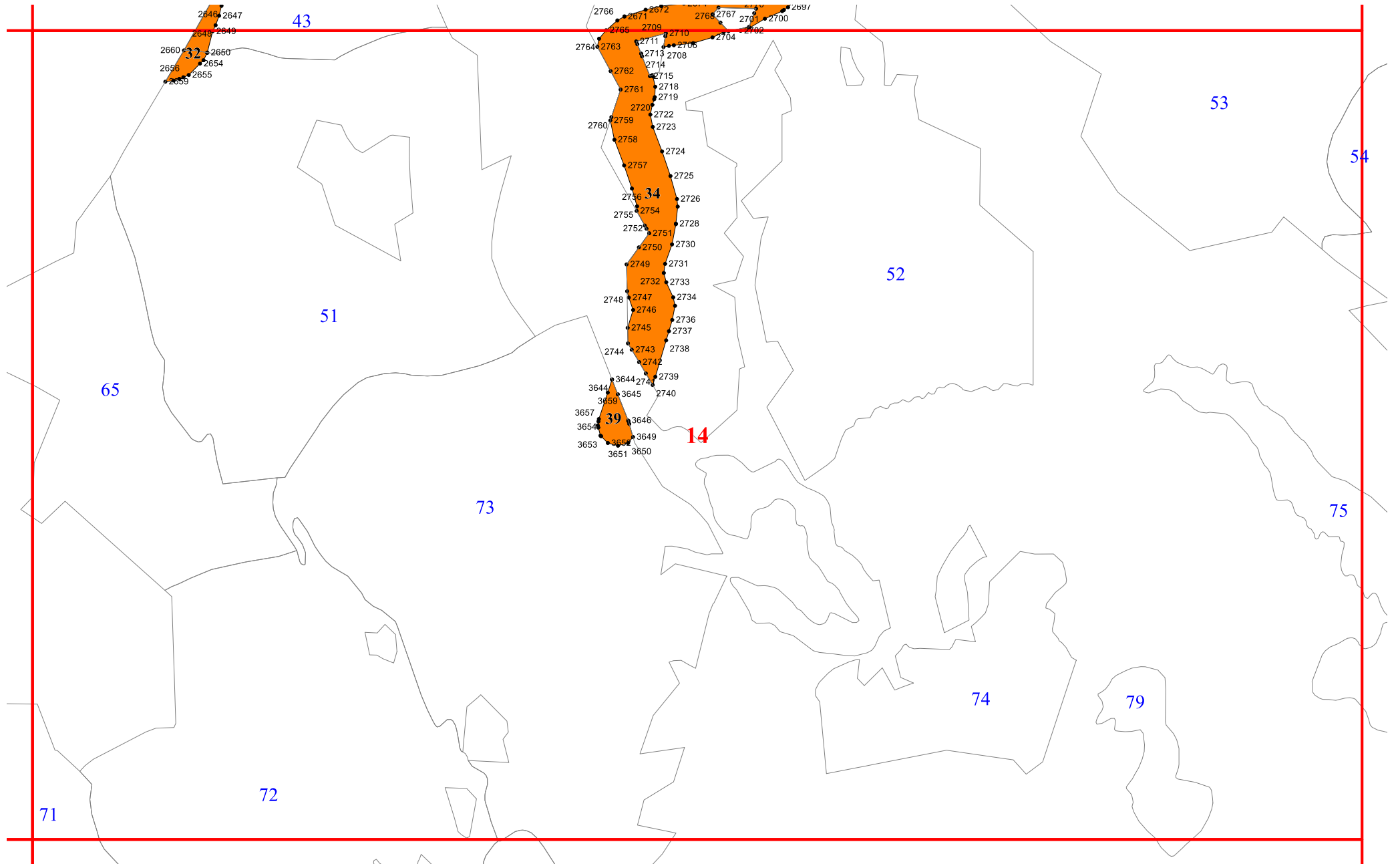
59

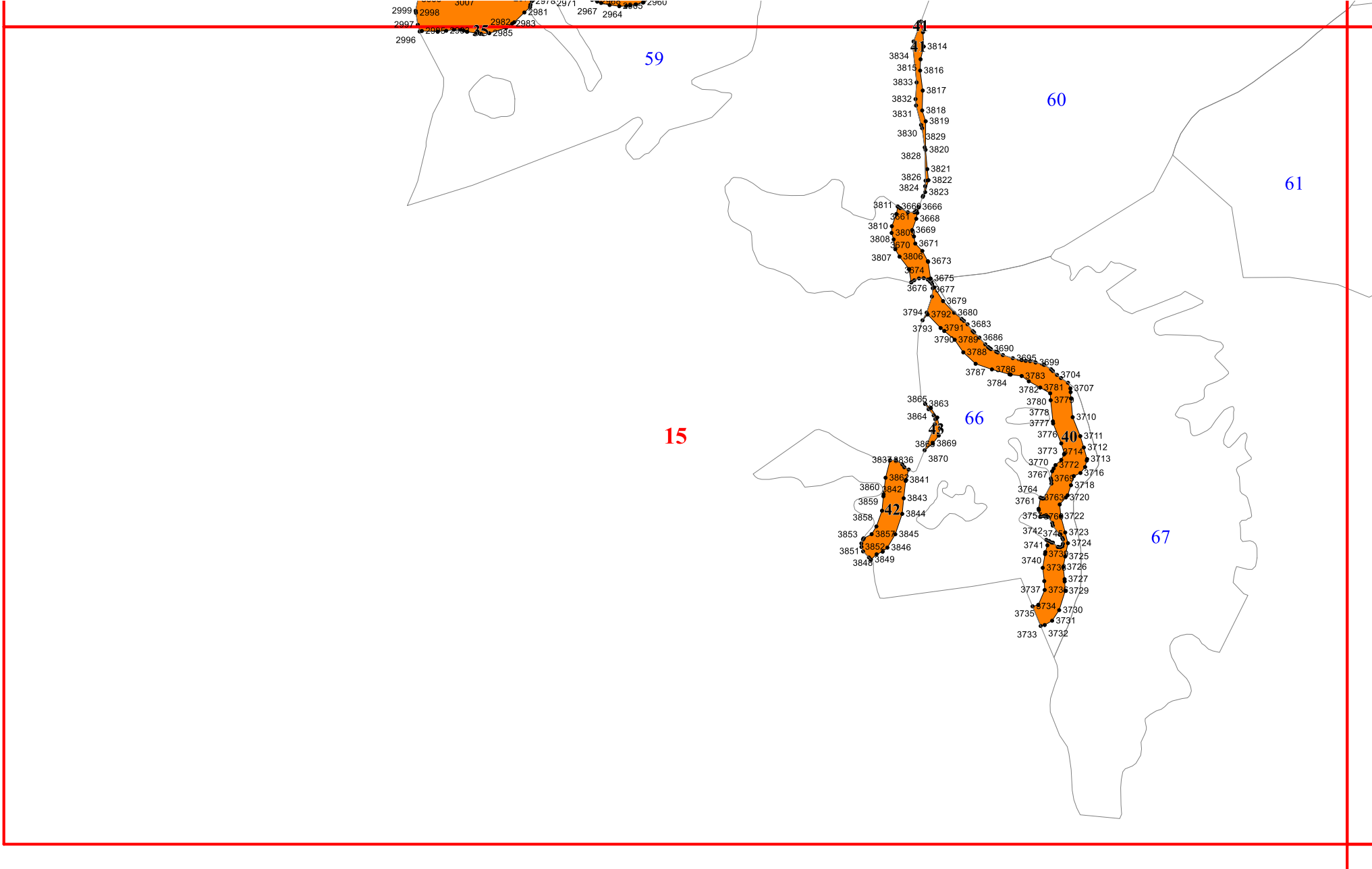
60

- 2820 2822 2823 2826 2829 2833 2837 2838
- 2817 2819 2821 2825 2830 2832 2840 2841 2846 2851 2852 2854 2856 2858
- 2809 2810 2811 2815 2903 2901 2835 2832 2843 2848 2855 2860 2854 2861
- 2804 2806 2808 2805 2906 2907 2899 2898 2892 2888 2879 2878 2876 2871 2863
- 2801 2800 2910 2909 2894 2895 2897 2892 2880 2874 2875 2870 2864
- 2799 2800 2915 2914 2911 2918 2915 2914 2921 2869 2866 2865
- 2797 2798 2923 2924 2918 2926 2921
- 2795 2796 2927 2926
- 2792 2794 2927 2928
- 2790 2791 2931 2928
- 2786 2789 2932 2930
- 2775 2776 2779 2784 2785 2936 2934
- 2774 2774 2778 2780 2782 2937 2935
- 3012 3011 2938 2937 2950
- 3002 3003 3009 3010 2942 2939 2945 2953
- 3001 3000 3006 2977 2978 2971 2967 2964 2940 2941 2956
- 2999 2998 3007 2981 2967 2964 2938 2937 2958
- 2997 2998 2982 2983 2967 2964 2962 2960
- 2996 2995 2982 2985 2967 2964 2962 2960









2999 2998 3007 2997 2996 2982 2983 2985 2985 2960 2981 2967 2964

59

60

61

15

66

40

67

42

41

43

42

42

42

42

42

42

42

42

42

42

42

42

42

42

42

42

42

3834

3815

3833

3832

3831

3830

3828

3826

3824

3811

3810

3808

3807

3794

3793

3790

3787

3784

3780

3778

3777

3776

3773

3770

3767

3764

3761

3758

3742

3741

3740

3737

3735

3733

3732

3814

3816

3817

3818

3819

3820

3821

3822

3823

3666

3668

3669

3671

3673

3675

3677

3679

3680

3683

3686

3690

3695

3699

3704

3707

3710

3711

3712

3713

3716

3718

3720

3722

3723

3724

3829

3820

3821

3822

3823

3666

3668

3669

3671

3673

3675

3677

3679

3680

3683

3686

3690

3695

3699

3704

3707

3710

3711

3712

3713

3716

3718

3720

3722

3723

3724

3725

3726

3727

3729

3814

3816

3817

3818

3819

3820

3821

3822

3823

3666

3668

3669

3671

3673

3675

3677

3679

3680

3683

3686

3690

3695

3699

3704

3707

3710

3711

3712

3713

3716

3718

3720

3722

3723

3724

3814

3816

3817

3818

3819

3820

3821

3822

3823

3666

3668

3669

3671

3673

3675

3677

3679

3680

3683

3686

3690

3695

3699

3704

3707

3710

3711

3712

3713

3716

3718

3720

3722

3723

3724

3814

3816

3817

3818

3819

3820

3821

3822

3823

3666

3668

3669

3671

3673

3675

3677

3679

3680

3683

3686

3690

3695

3699

3704

3707

3710

3711

3712

3713

3716

3718

3720

3722

3723

3724

3814

3816

3817

3818

3819

3820

3821

3822

3823

3666

3668

3669

3671

3673

3675

3677

3679

3680

3683

3686

3690

3695

3699

3704

3707

3710

3711

3712

3713

3716

3718

3720

3722

3723

3724

3814

3816

3817

3818

3819

3820

3821

3822

3823

3666

3668

3669

3671

3673

3675

3677

3679

3680

3683

3686

3690

3695

3699

3704

3707

3710

3711

3712

3713

3716

3718

3720

3722

3723

3724

3814

3816

3817

3818

3819

3820

3821

3822

3823

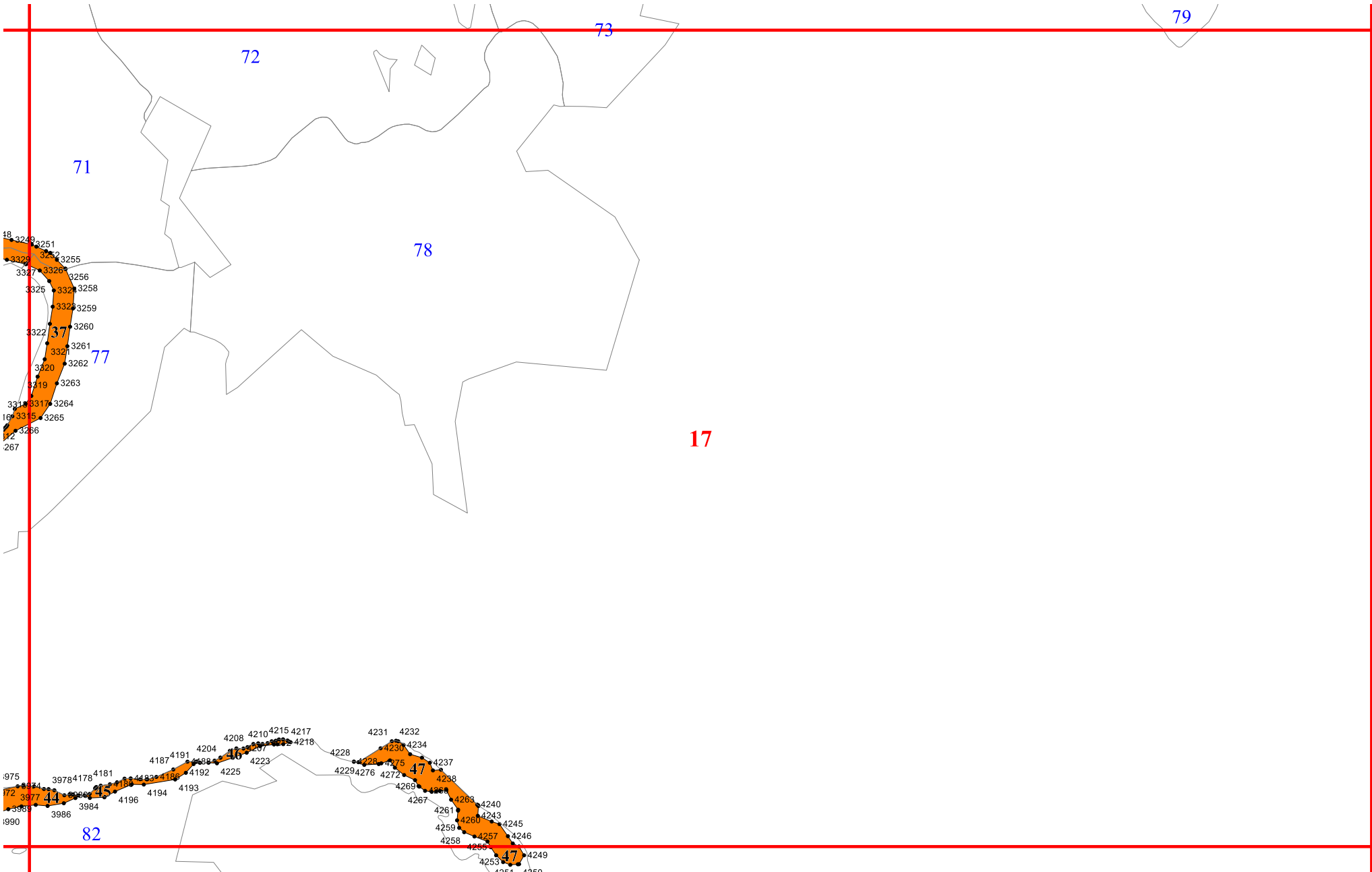
3666

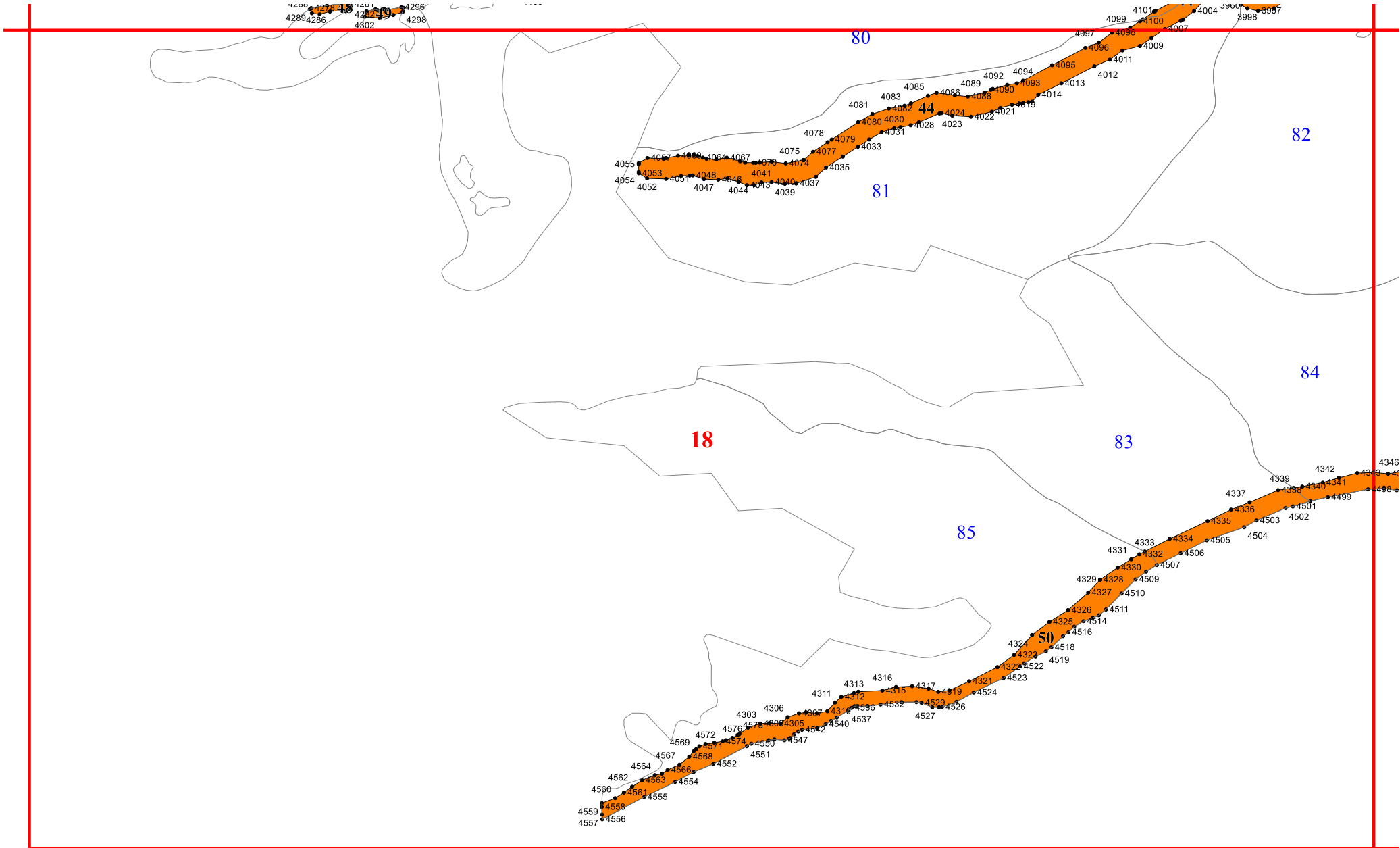
3668

3669

3671

3673





4259 4257 4245
4258 4256 4246
4253 4249
4251 4250

82

84

4412 4410
4411 4418
4409 4408 4422
4407 4406
4403 4405 4424
4401 4402 4425
4400 4399 4429
4398 4436 4432
4397 4433
4395 4434 4435
4393 4394
4390 4392 4437

4387 4389 4438
4386 4441
4382 4385 4443

4379 4381 4445
4378 4377 4446
4373 4375 4447

4354 4356 4360 4362
4352 4351 4357 4359 4364 4367 4368 4370 4372 4456
4344 4346 4349 4485 4484 4478 4477 4468 4466 4463 4461 4458

3

42

19

4482 4481 4472
4473

