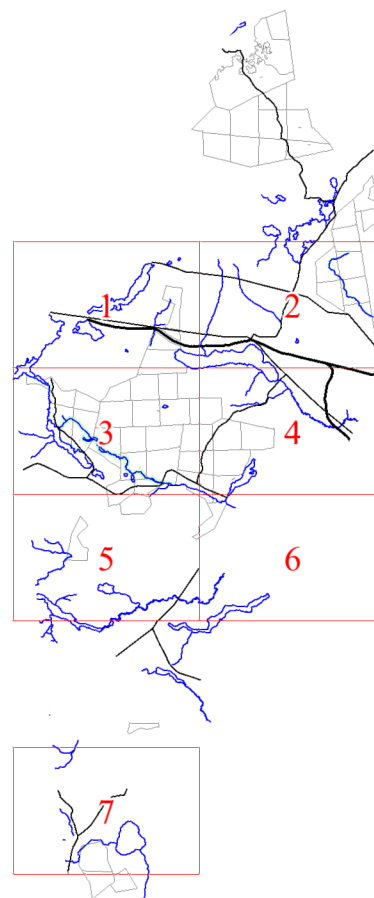


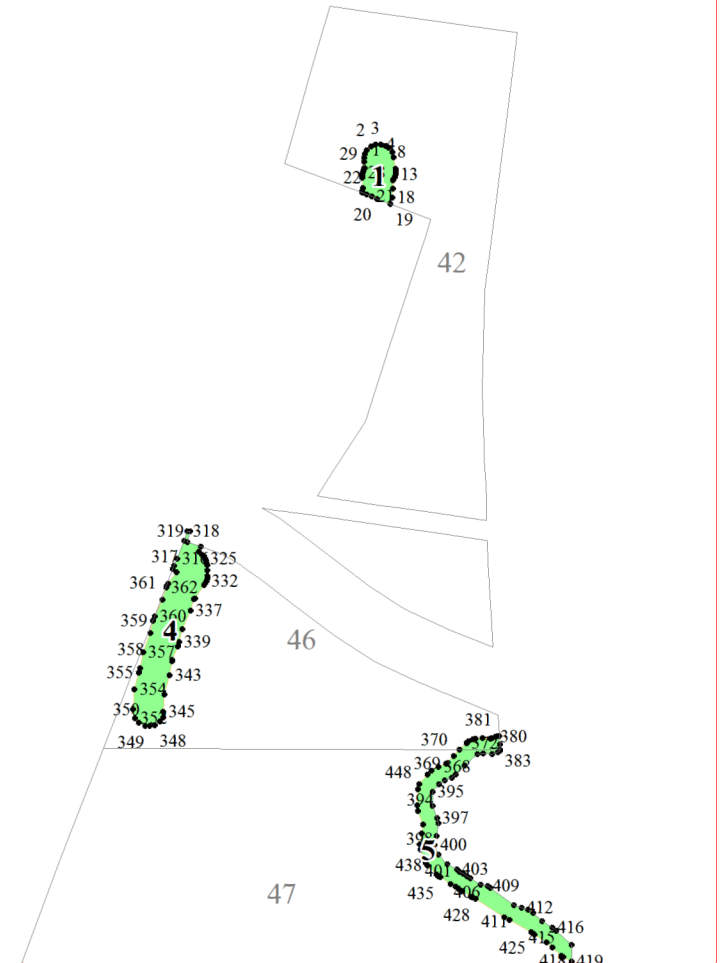
**Графическое описание местоположения границ земель,
на которых располагаются леса, расположенные в водоохранных зонах,
на территории Едровского участкового лесничества
Валдайского лесничества
Новгородской области**

Приложение № 16 к приказу Рослесхоза
от 28.02.2023 № 322

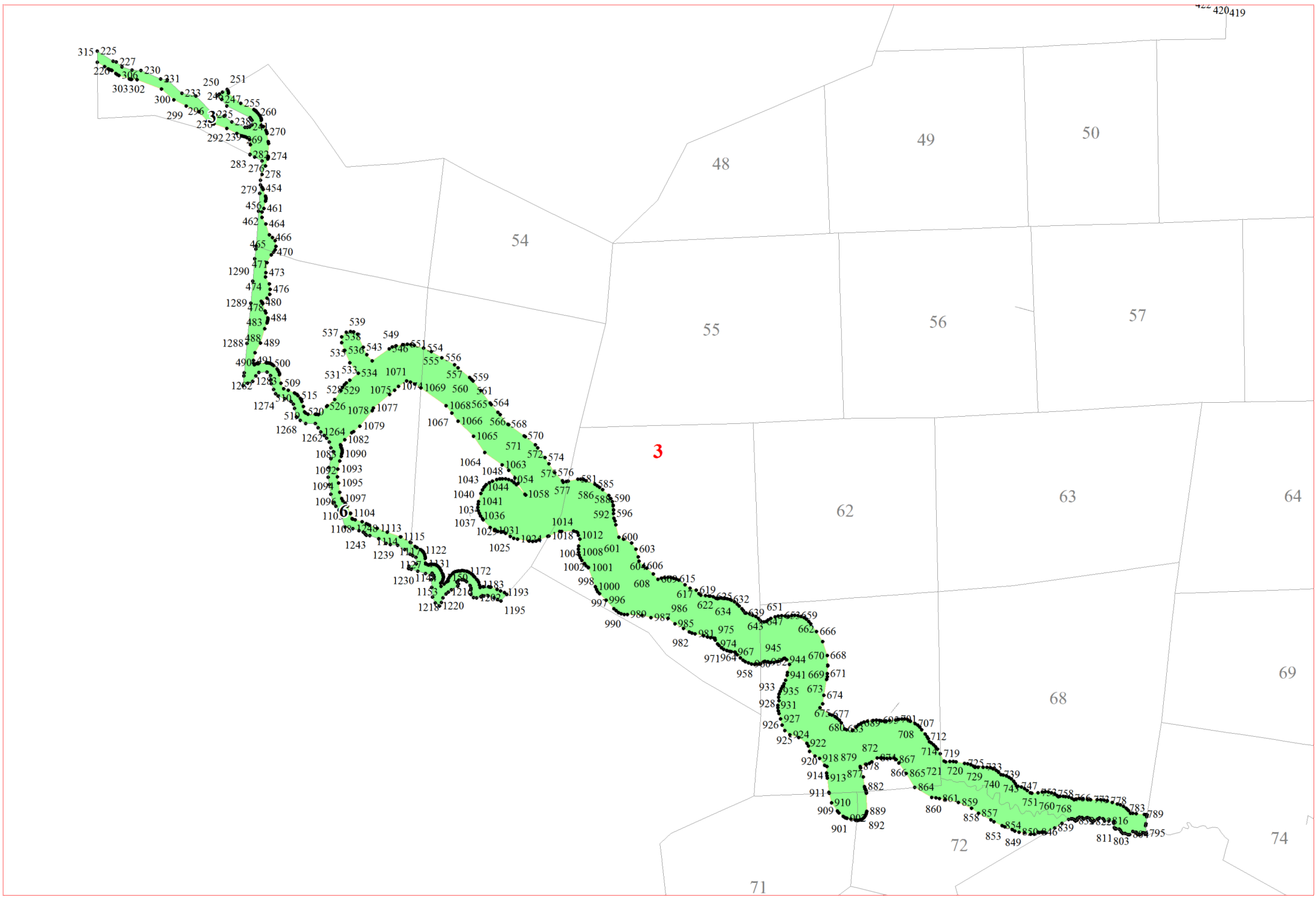
- Условные обозначения:**
- 1 номера листов
 - 3 номера участков
 - 61 номера лесных кварталов
 - границы лесных кварталов
 - границы листов
 - границы категорий защитных лесов
 - 45 номера характерных точек границ
 объекта

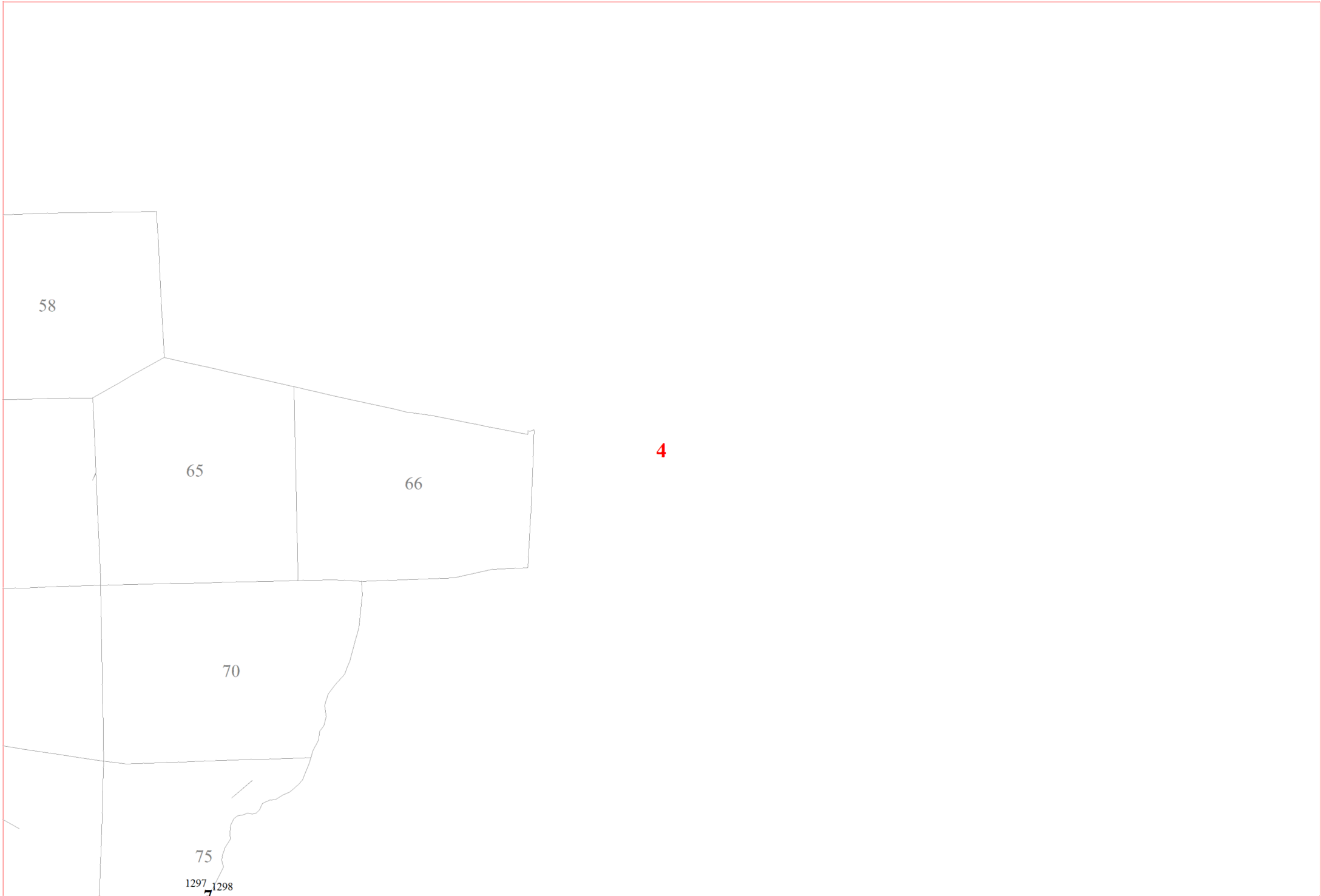


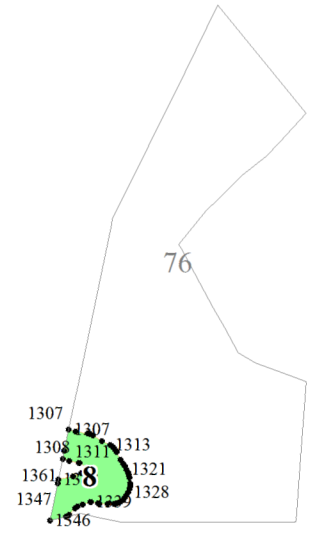
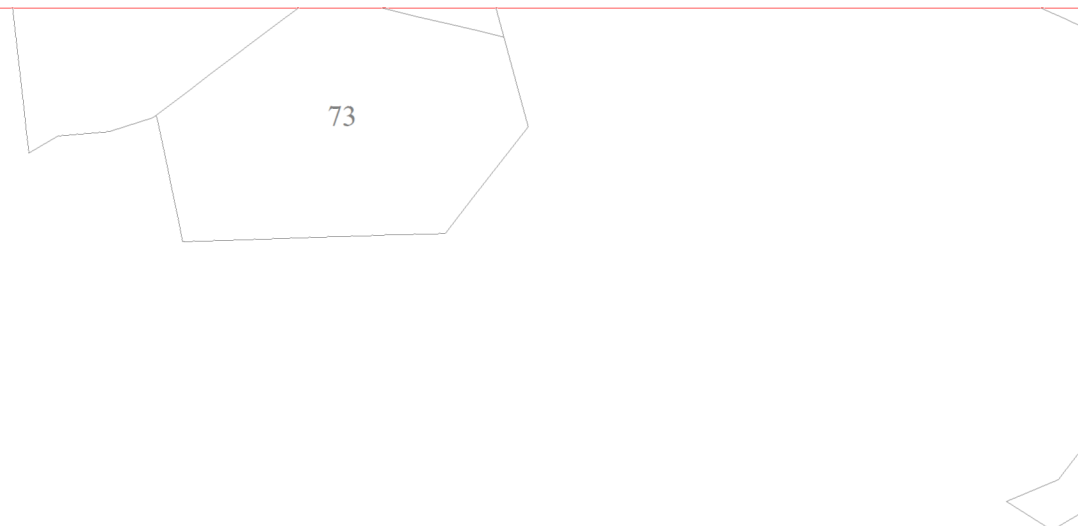
1



2







1307
1308
1361
1347
1307
1311
1313
1321
1328
1346

5

1300
1303
1302

77

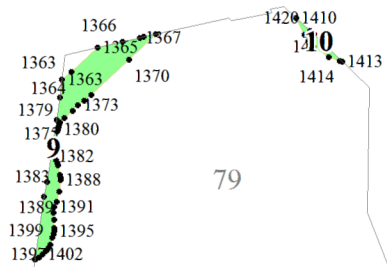
1301

77

6

7

7



8