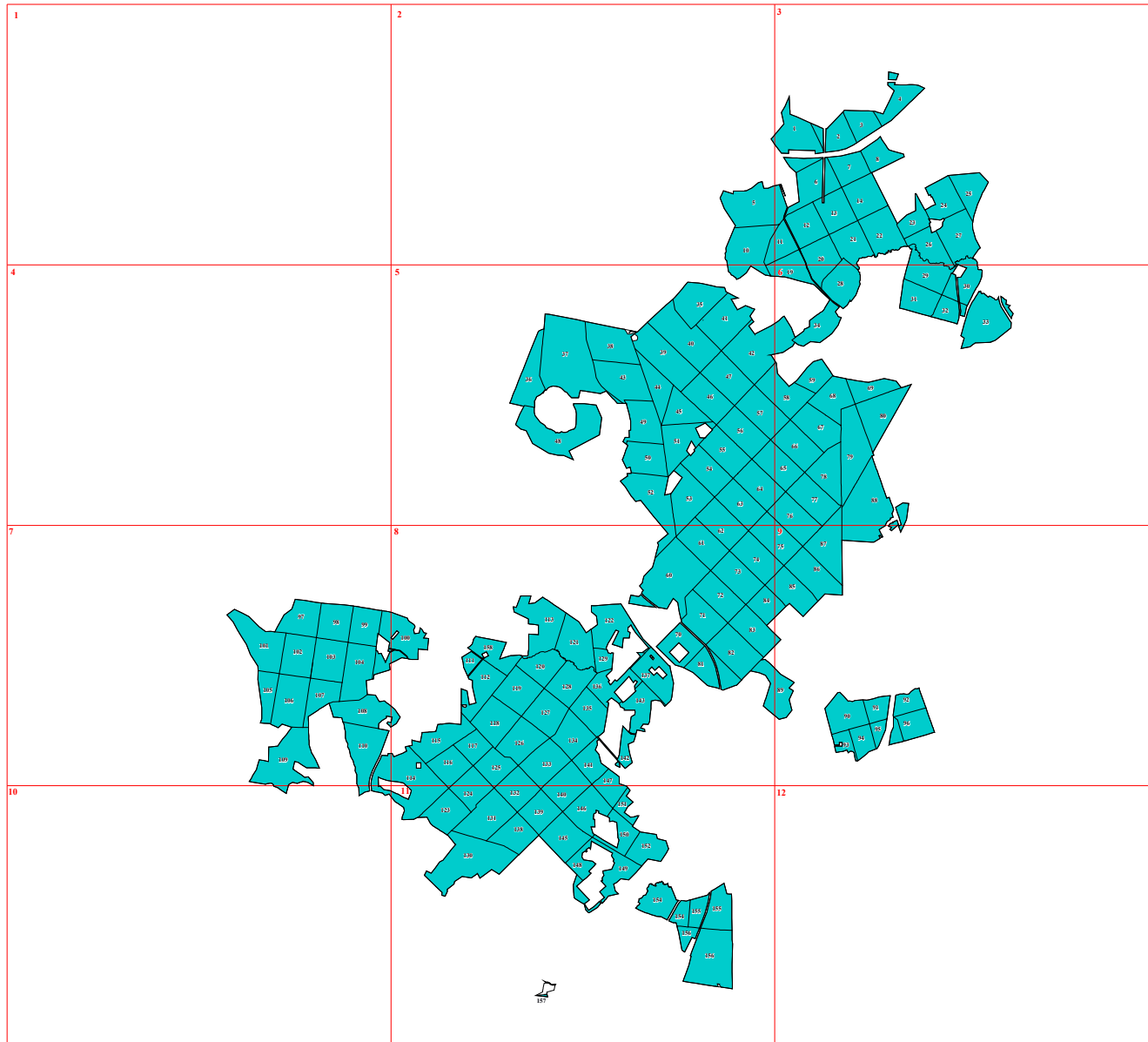
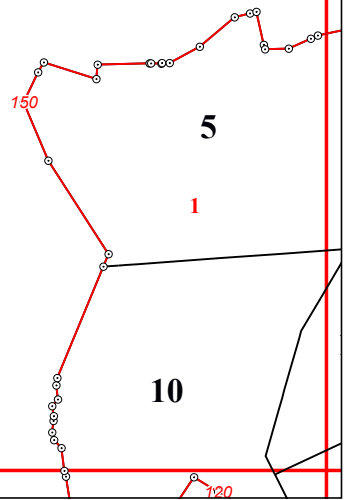


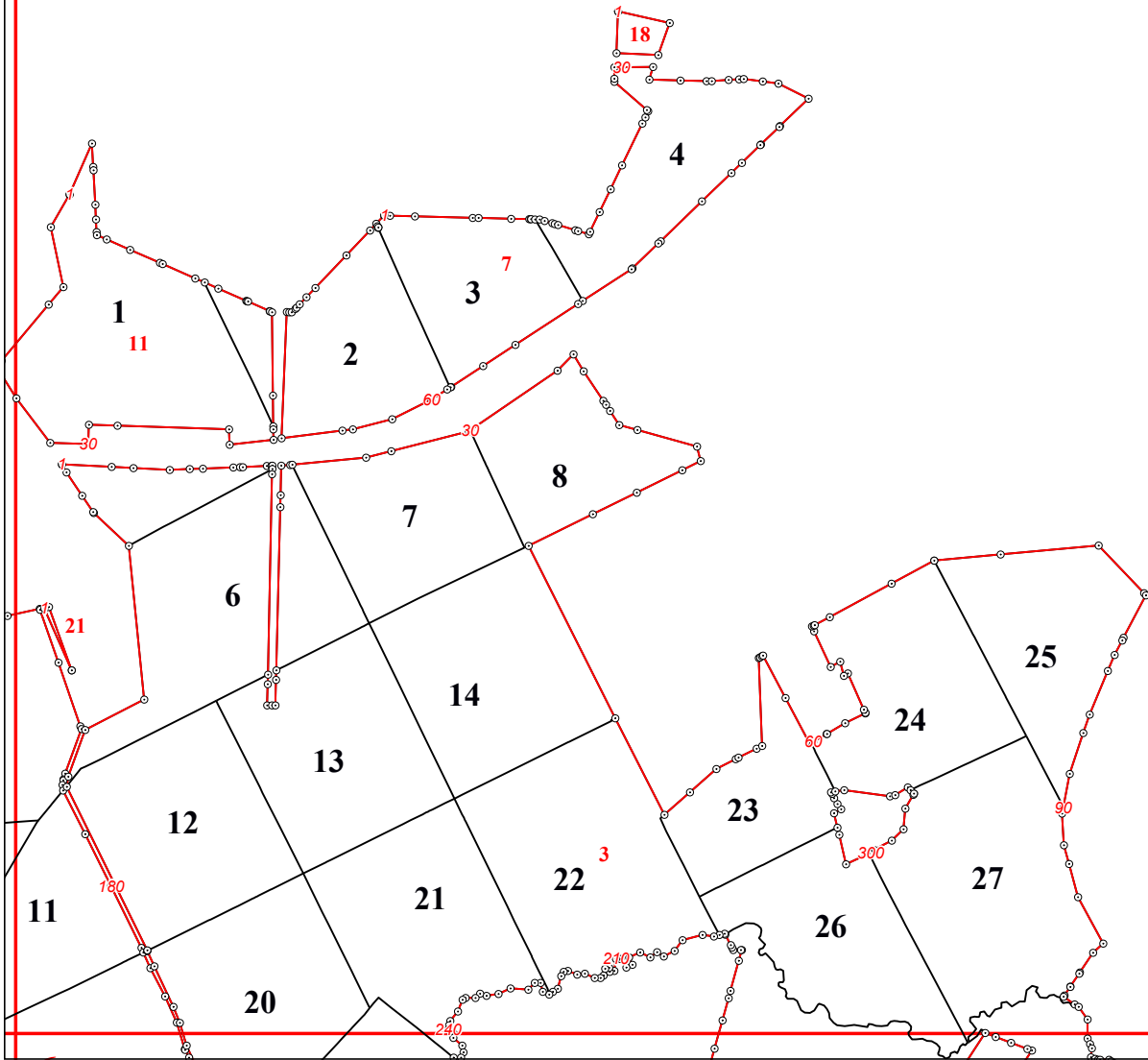
**Графическое описание местоположения границ земель,
на которых располагаются леса, выполняющие функции защиты природных и иных
объектов (леса, расположенные в первом и втором поясах зон санитарной
охраны источников питьевого и хозяйственно-бытового водоснабжения),
на территории Краснополянского участкового лесничества
Клинского лесничества Московской области**

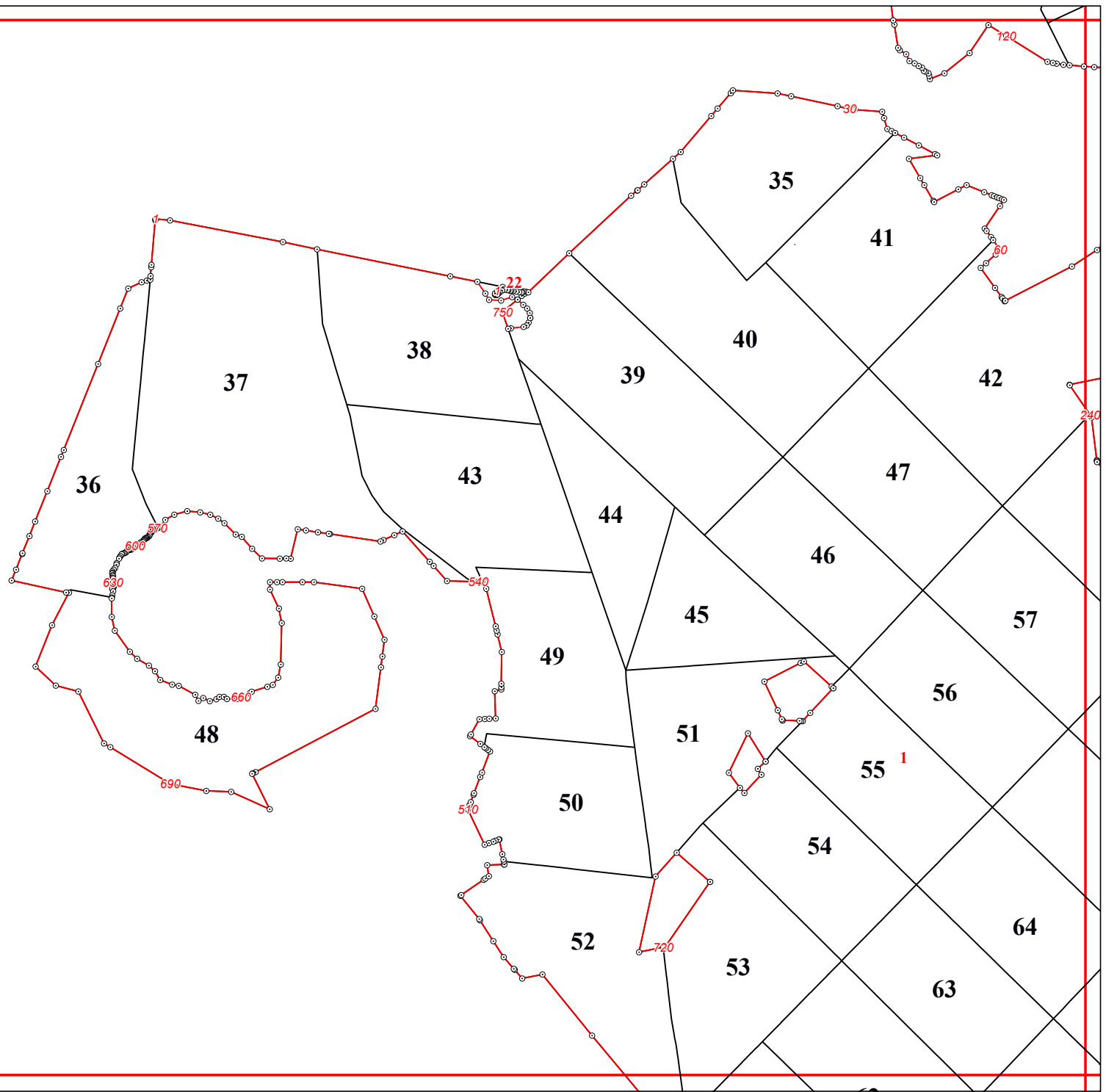
Приложение № 38 к приказу Рослесхоза
от 28.02.2023 № 292

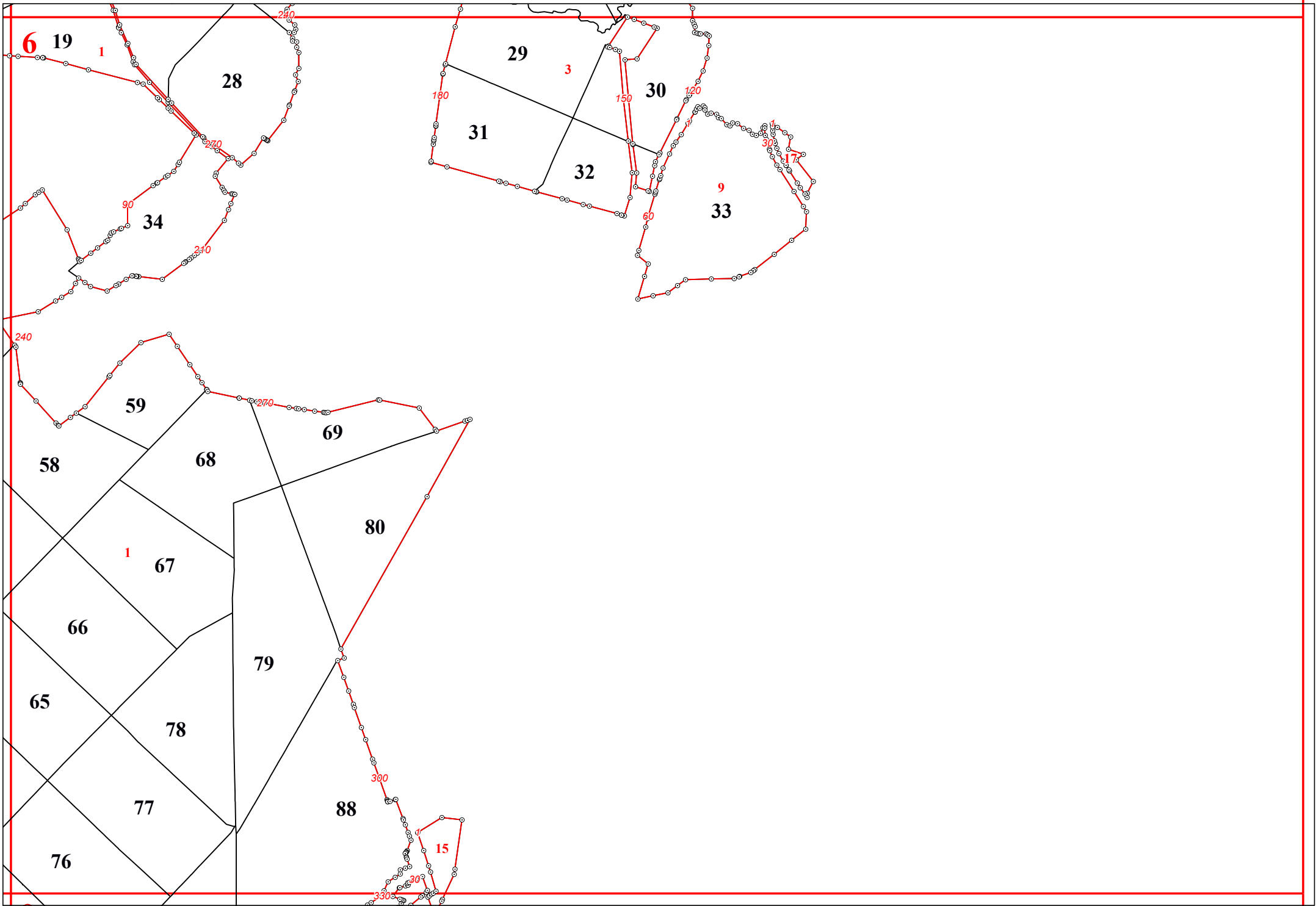


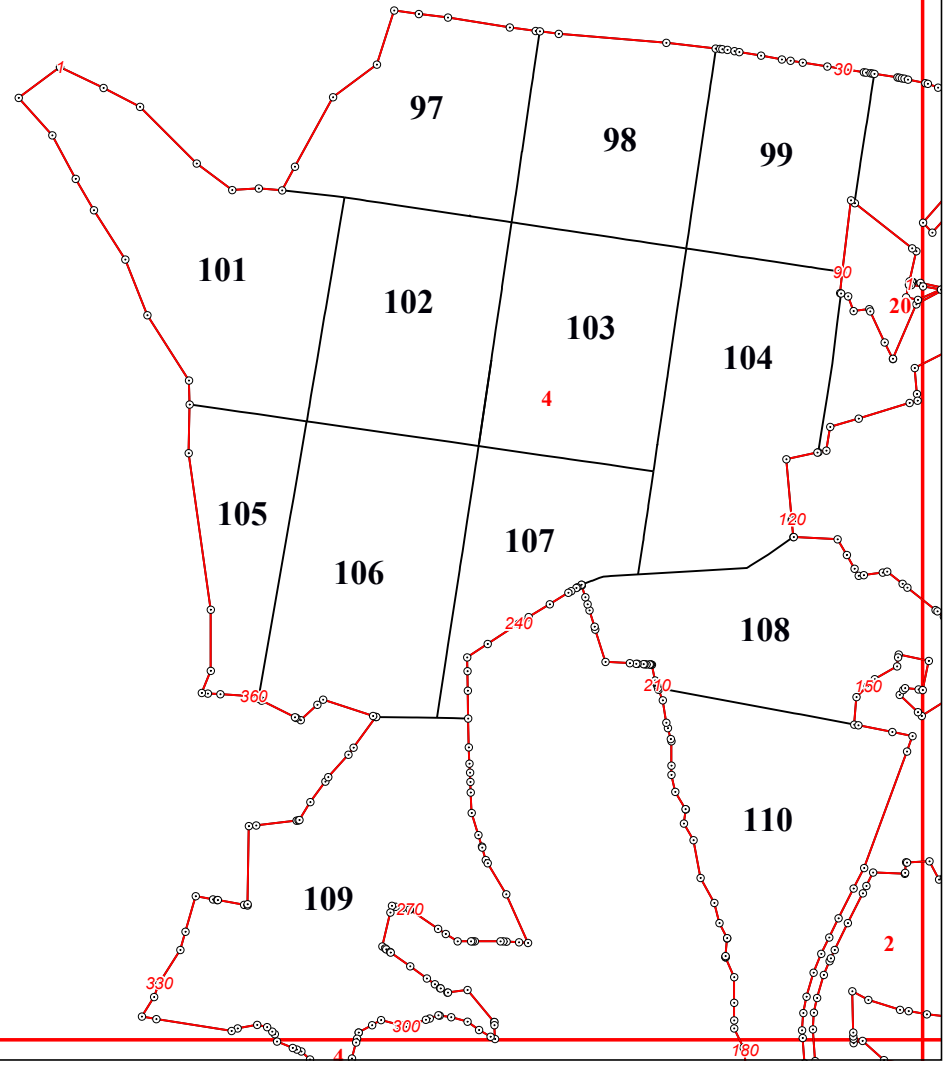
2



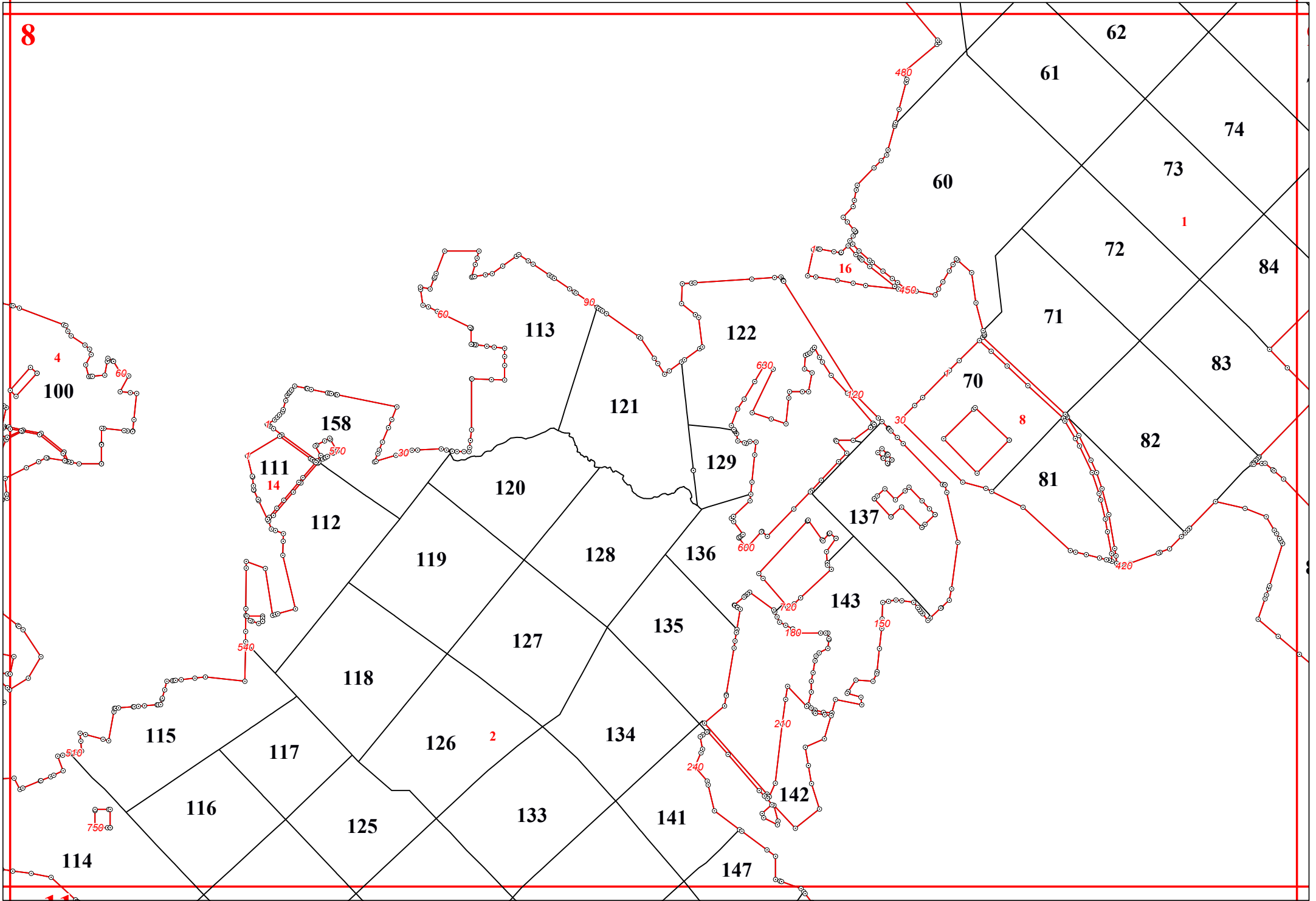


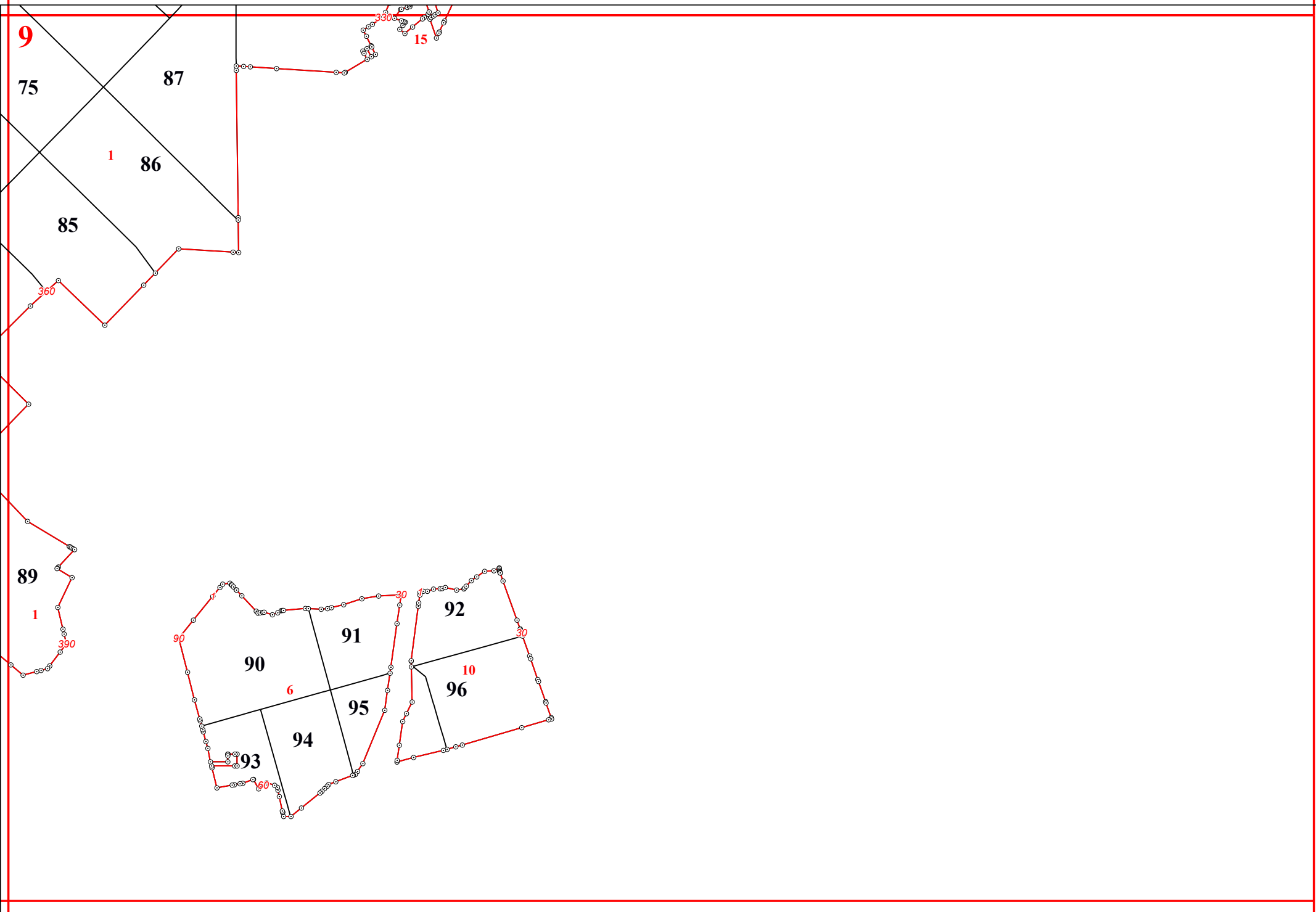






8





9

75

87

86

85

89

90

91

92

93

94

95

96

1

15

360

330

1

390

90

6

30

30

10

193

60

