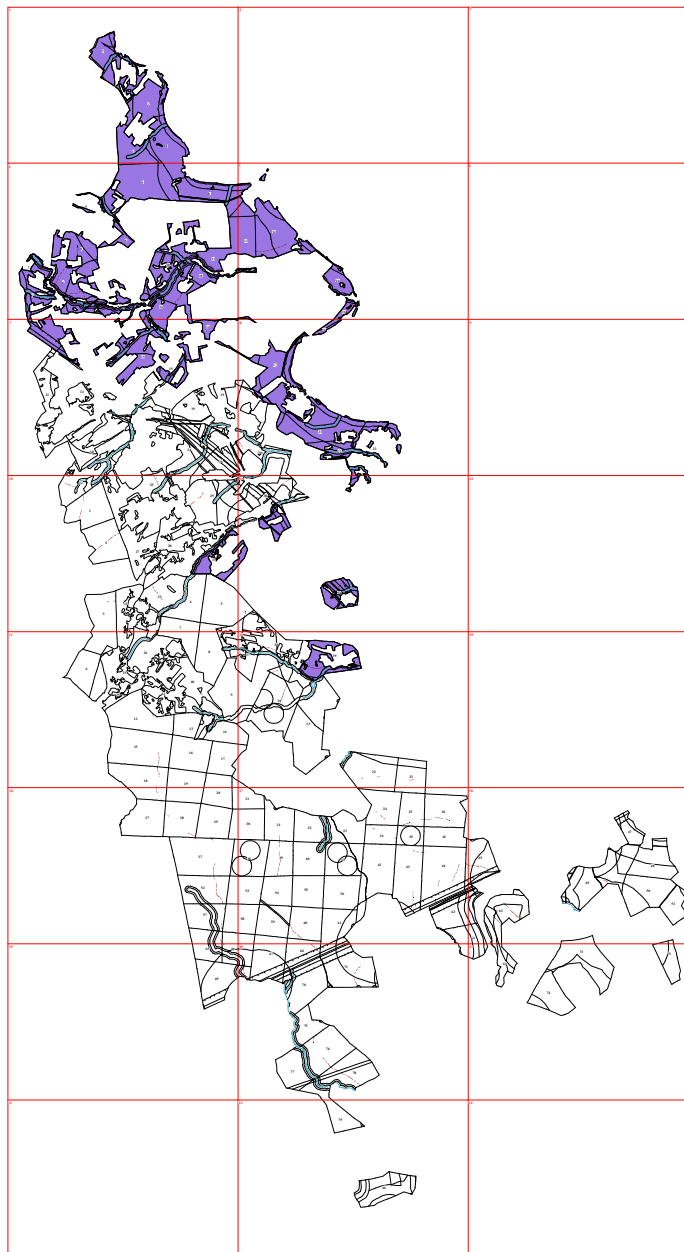


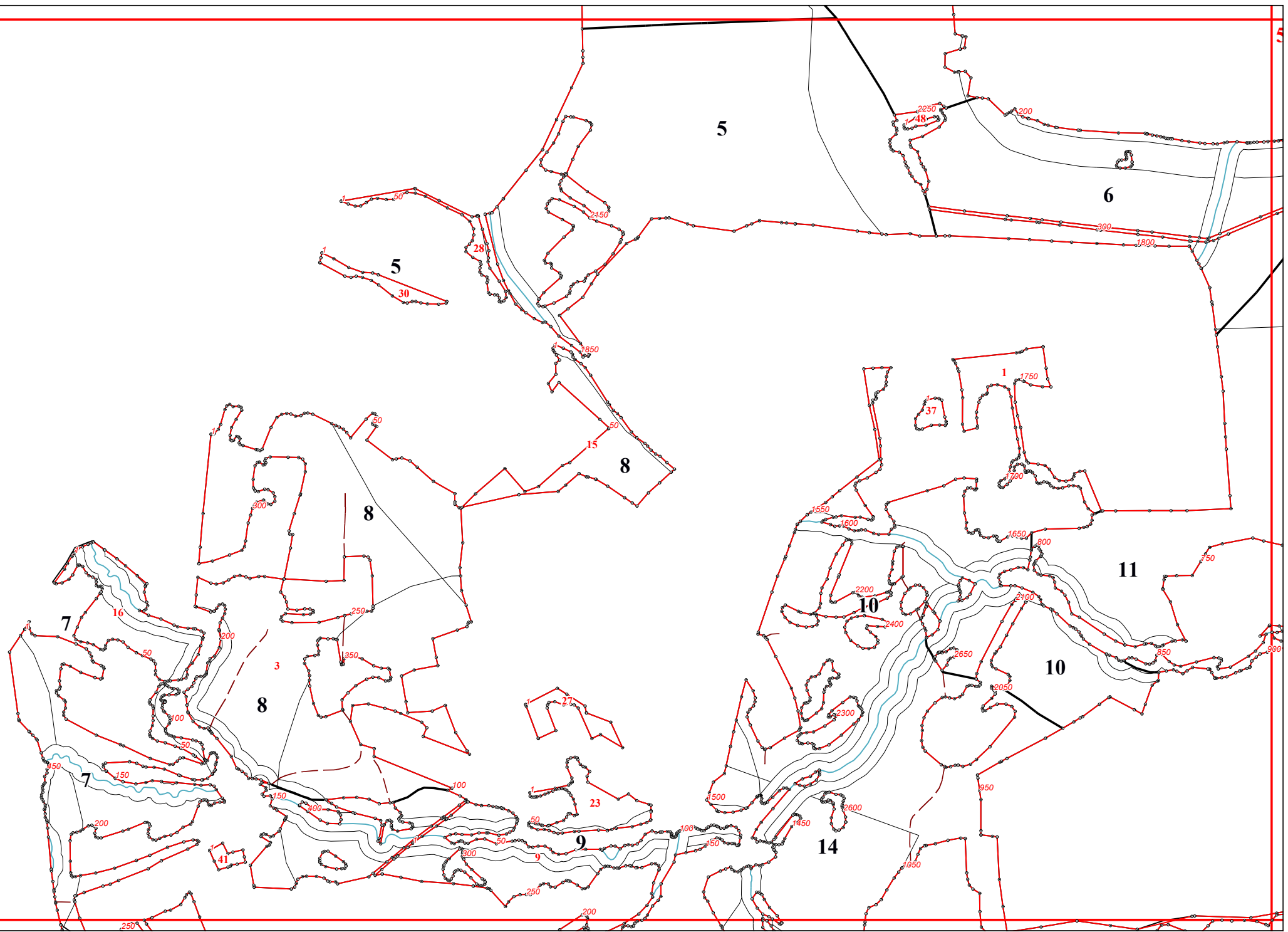
**Графическое описание местоположения границ земель, на которых располагаются леса,  
расположенные на особо охраняемых природных территориях, на территории,  
Заресского участкового лесничества Юхновского лесничества Калужской области**

Приложение № 10 к приказу Рослесхоза  
от 28.02.2023 № 269



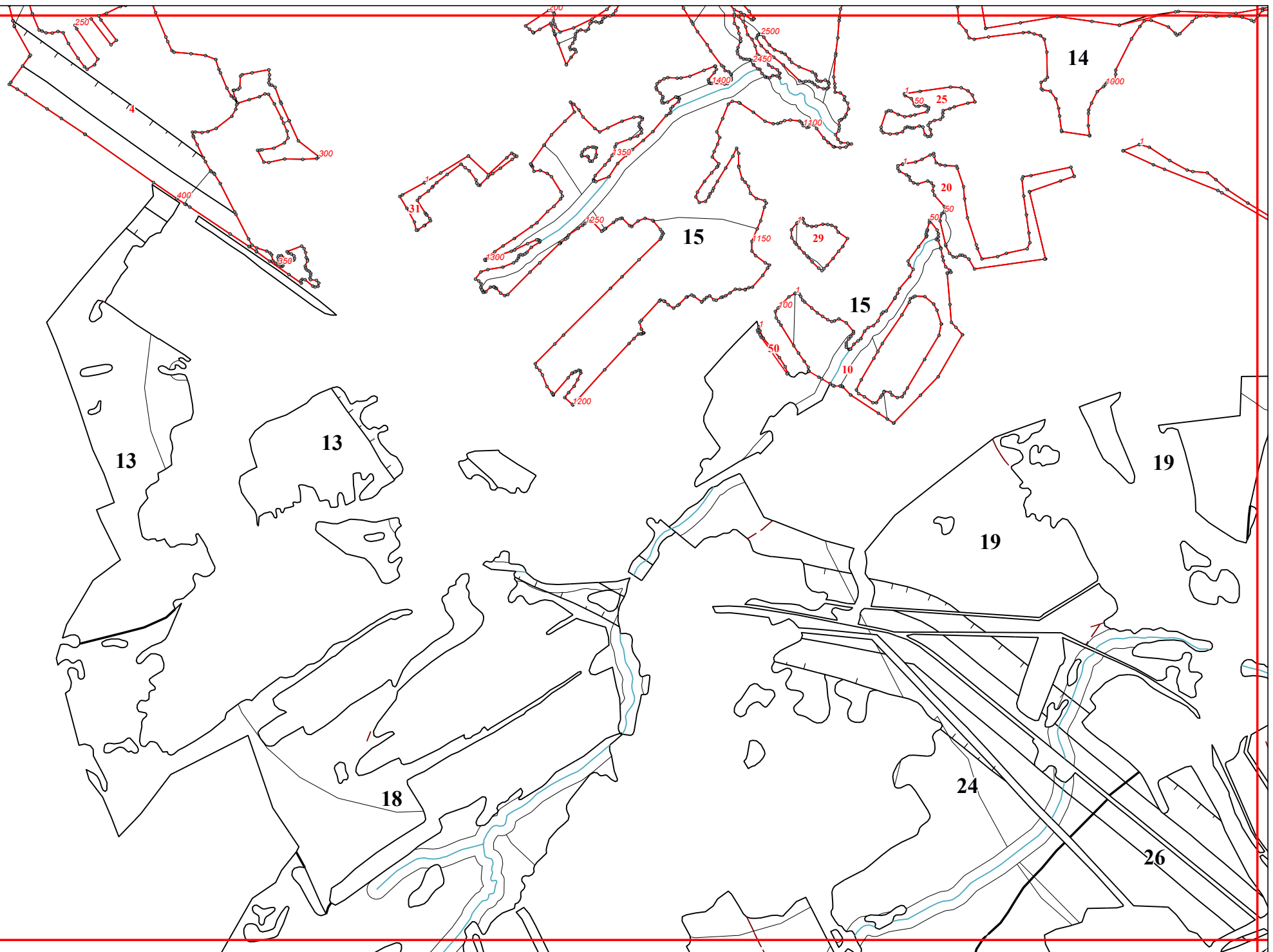


4





7



14

15

15

13

13

19

19

18

24

26

10

