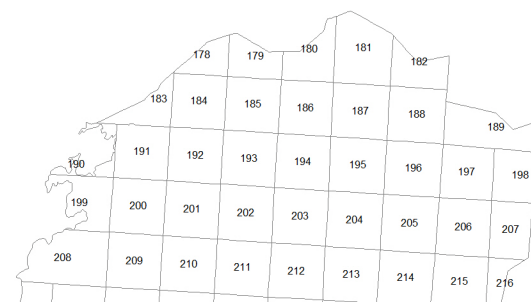
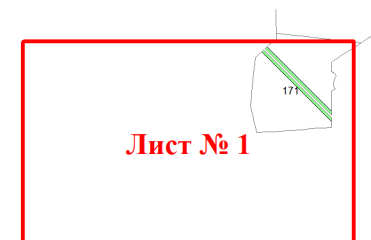
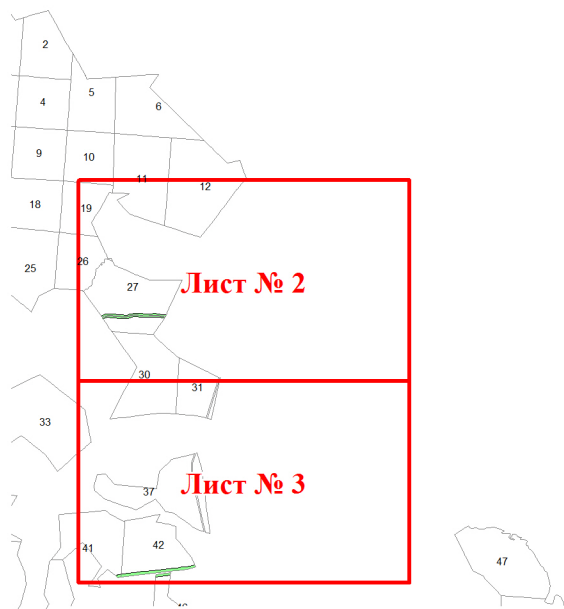


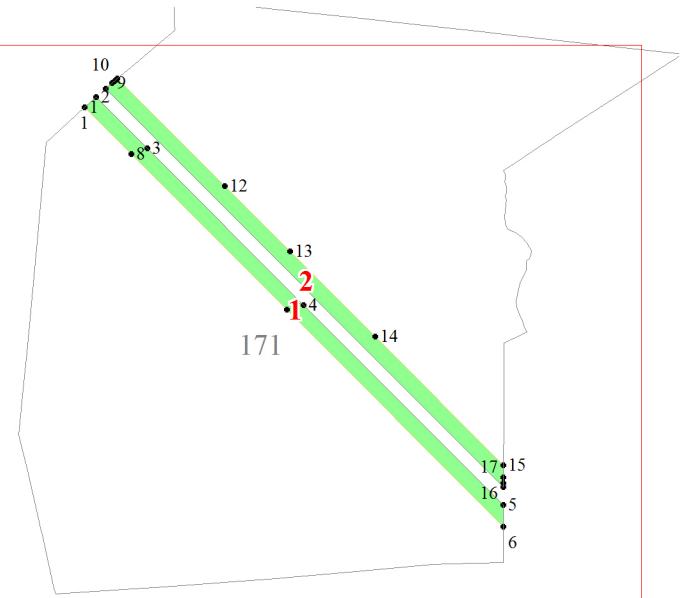
**Графическое описание местоположения границ земель, на которых  
располагаются леса, выполняющие функции защиты природных и иных  
объектов (леса, расположенные в защитных полосах лесов), на территории  
Береговского участкового лесничества Кирилловского лесничества  
Вологодской области**

Приложение № 4 к приказу Рослесхоза  
от 28.02.2023 № 343

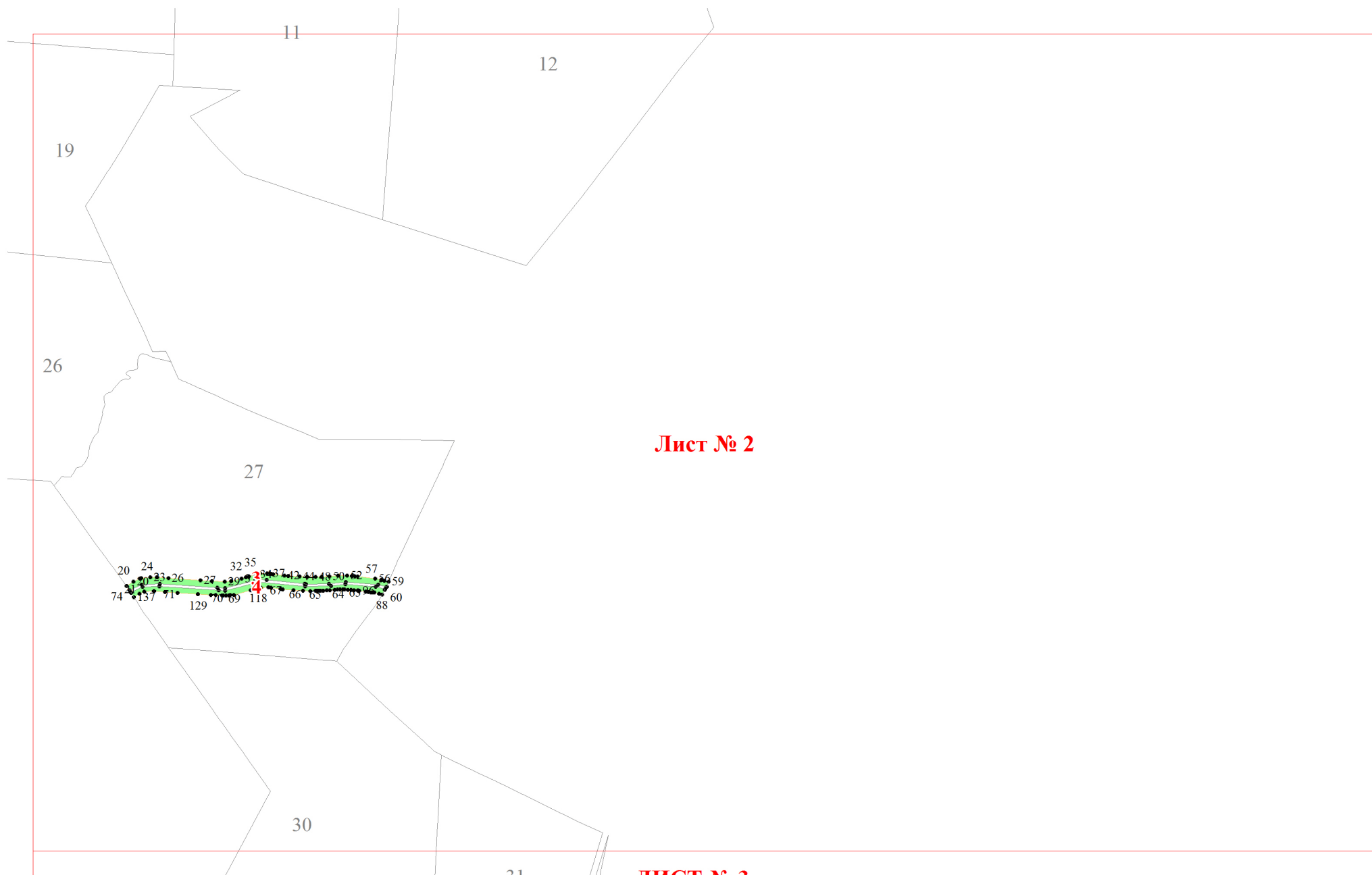


Используемые условные знаки и обозначения:

- 25 Границы и номера лесных кварталов
- 7 Номера участков
- 10 ● Номера характерных точек границ объекта
- Лист № 1 Границы и номера листов
- Границы категорий защитных лесов



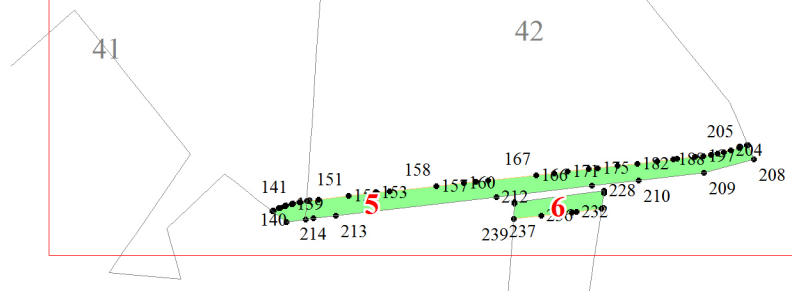
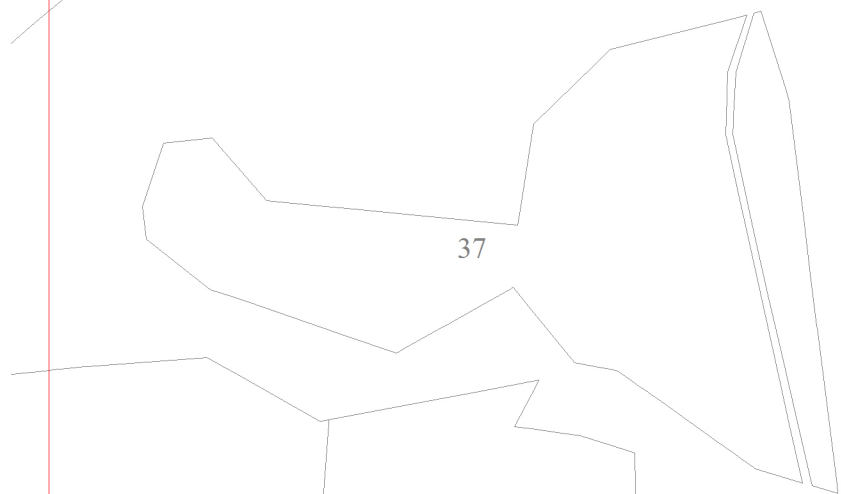
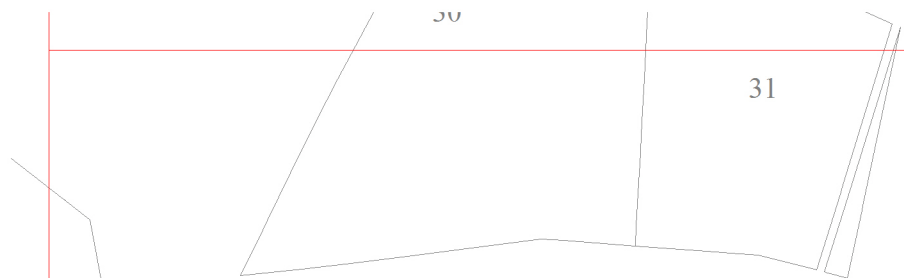
**Лист № 1**



**Лист № 2**

**ЛИСТ № 3**

ЛИСТ № 2



Лист № 3