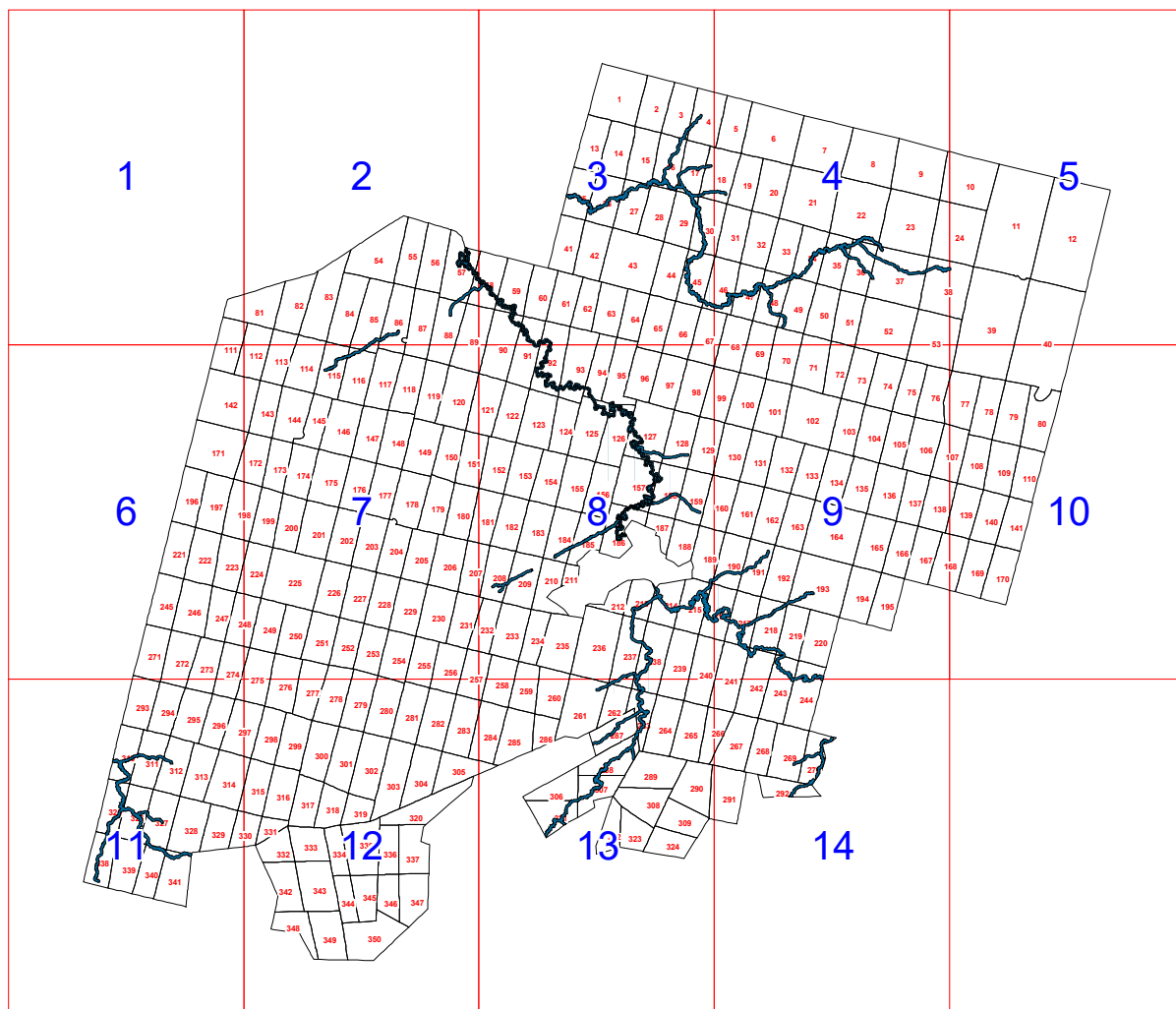



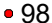


**Графическое описание местоположения границ
земель на которых располагаются особо защитные участки лесов
«берегозащитные участки лесов»,
на территории
Сосновского участкового лесничества Юргинского лесничества
Тюменской области**

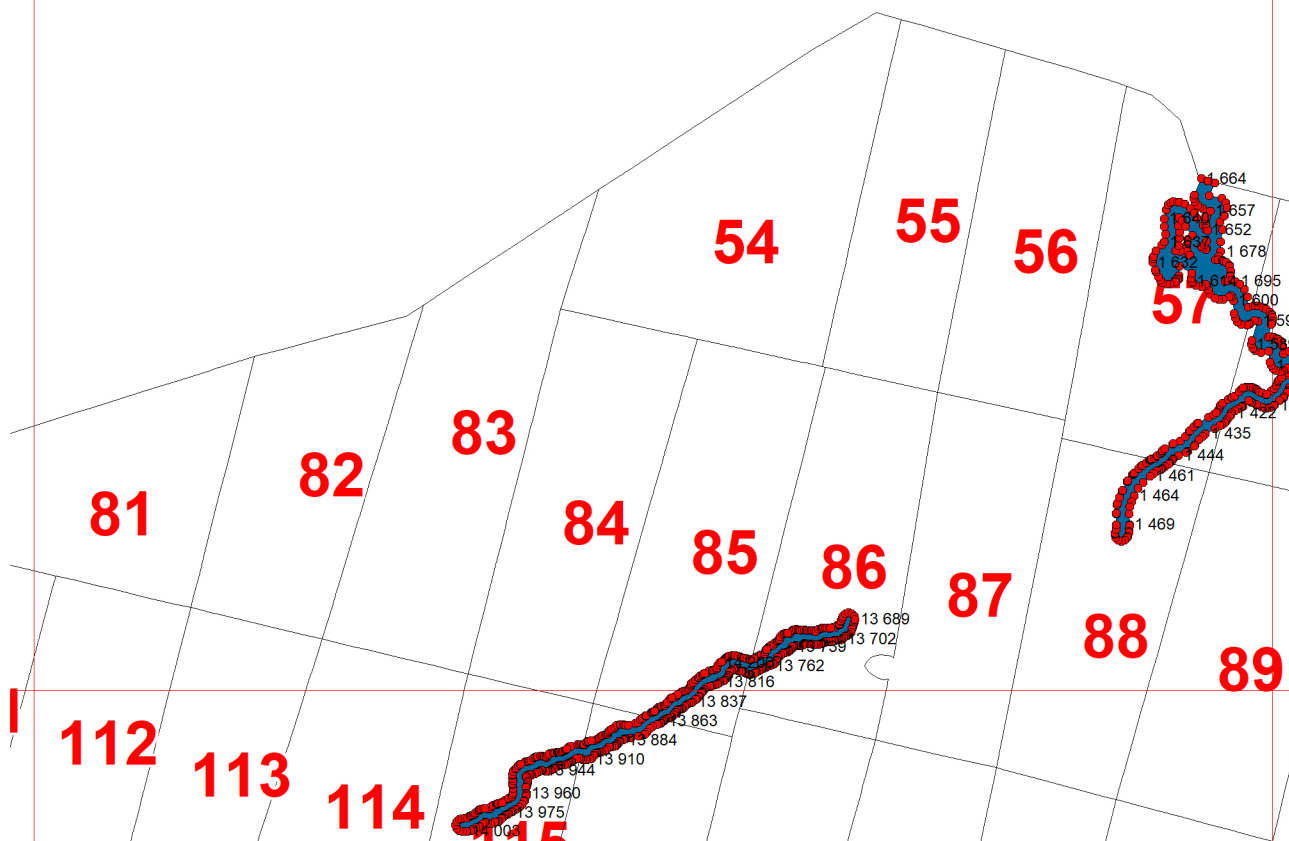
Приложение № 43 к приказу Рослесхоза
от 28.02.2023 № 268

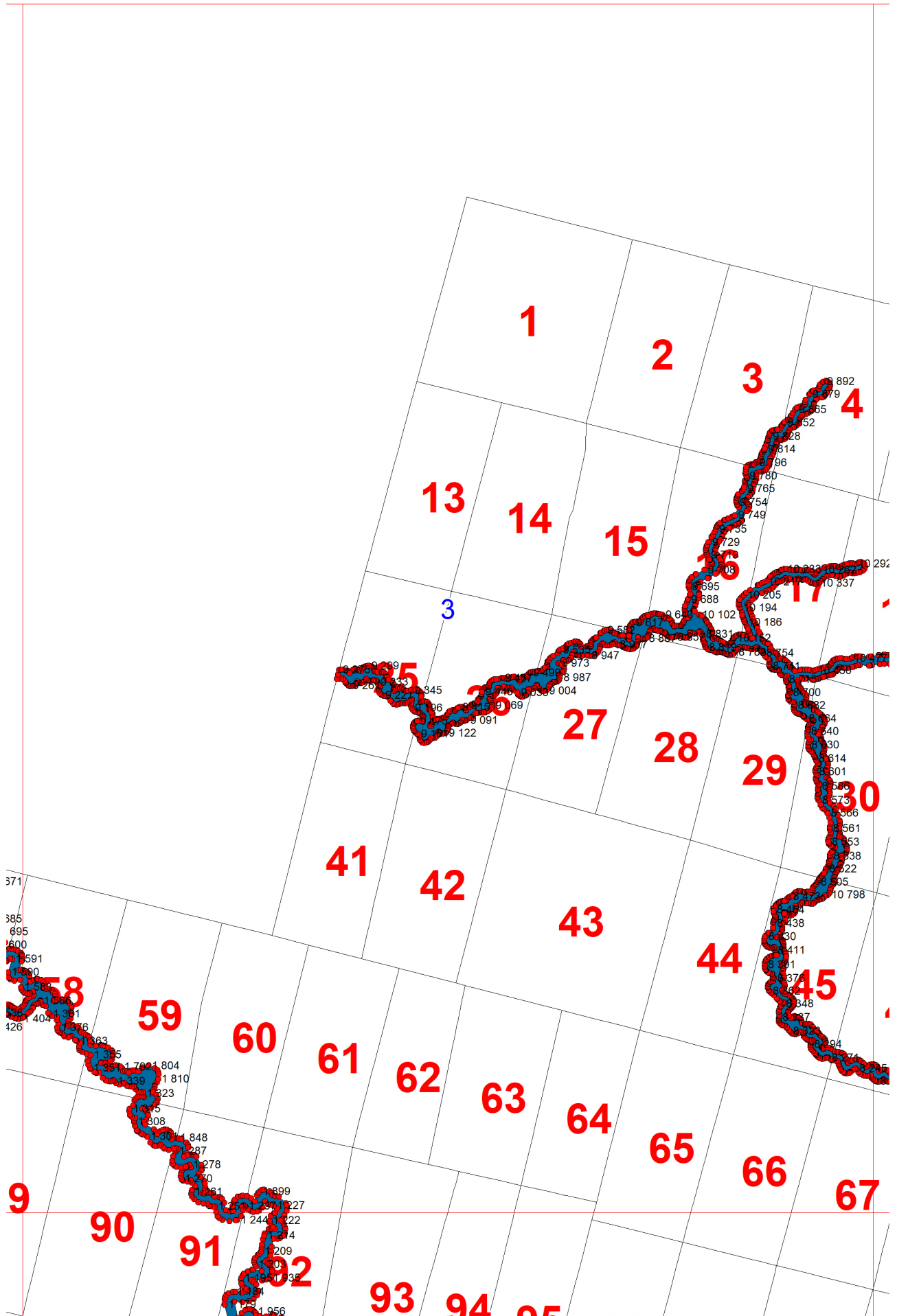


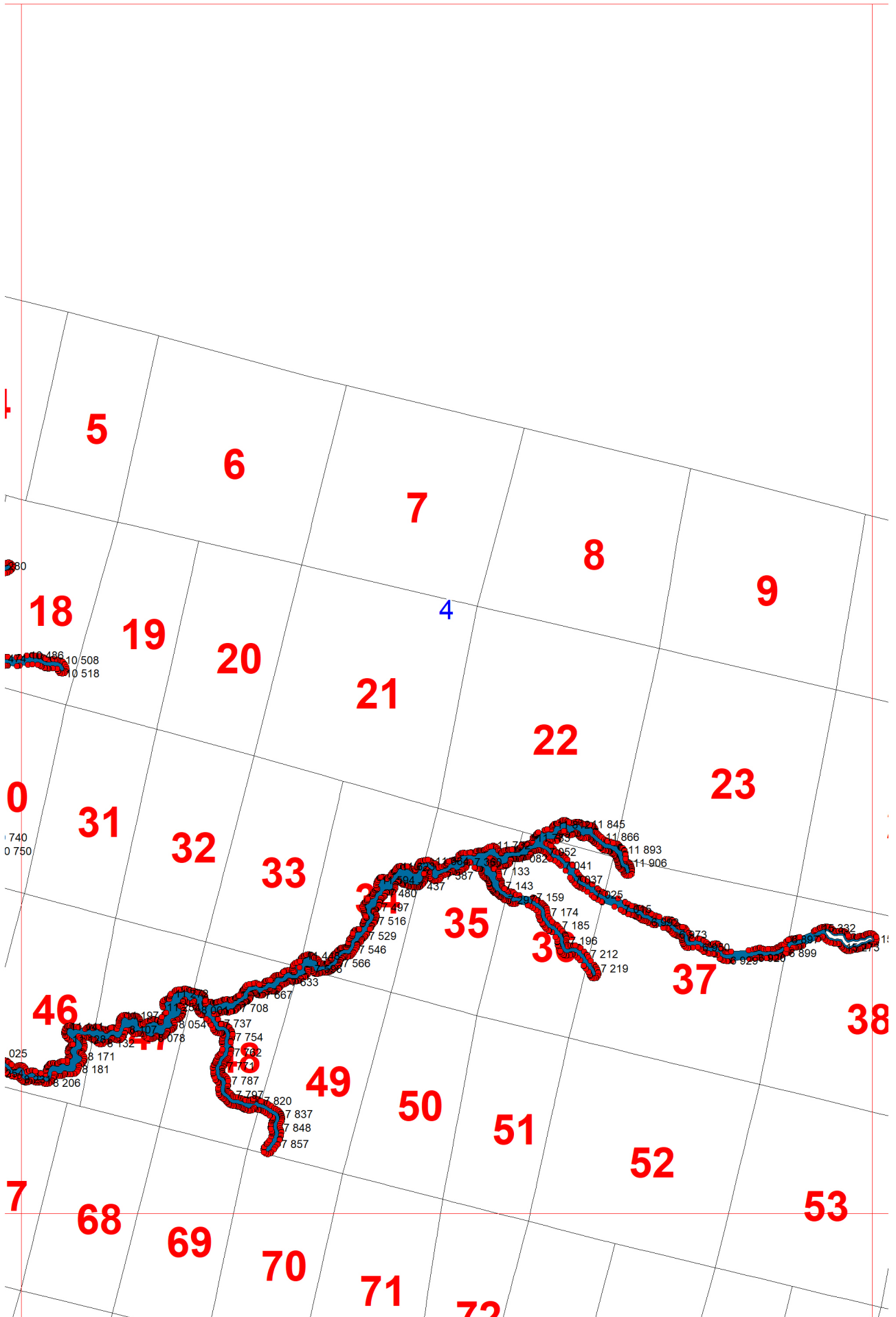
Условные обозначения

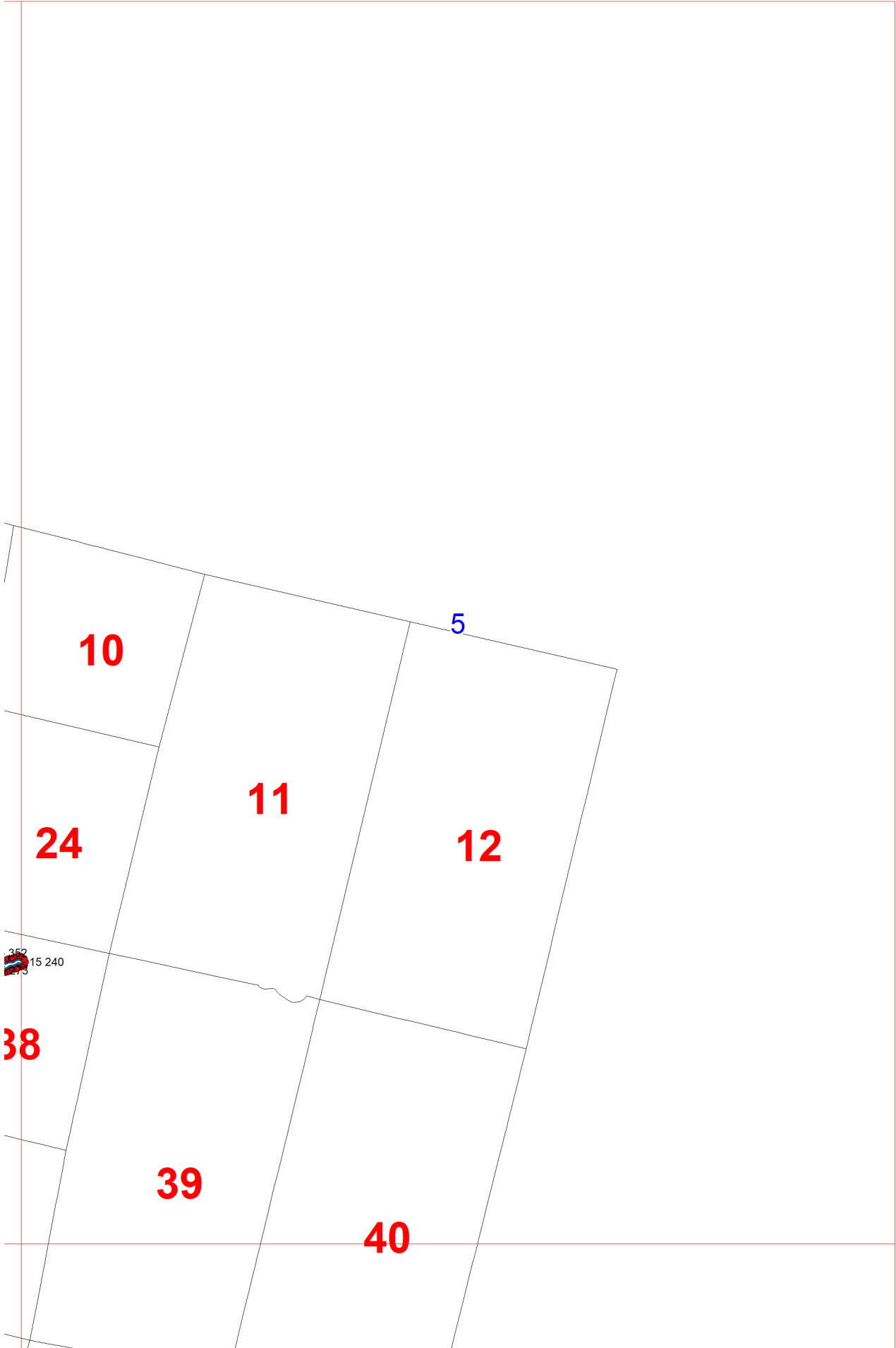
-  границы лесных кварталов
-  границы листов
- 10** номер листа
- 98** номер квартала
-  границы особо защитных участков лесов
-  номера характерных точек границ объекта

2









10

24

38

39

40

11

12

5

15 240

