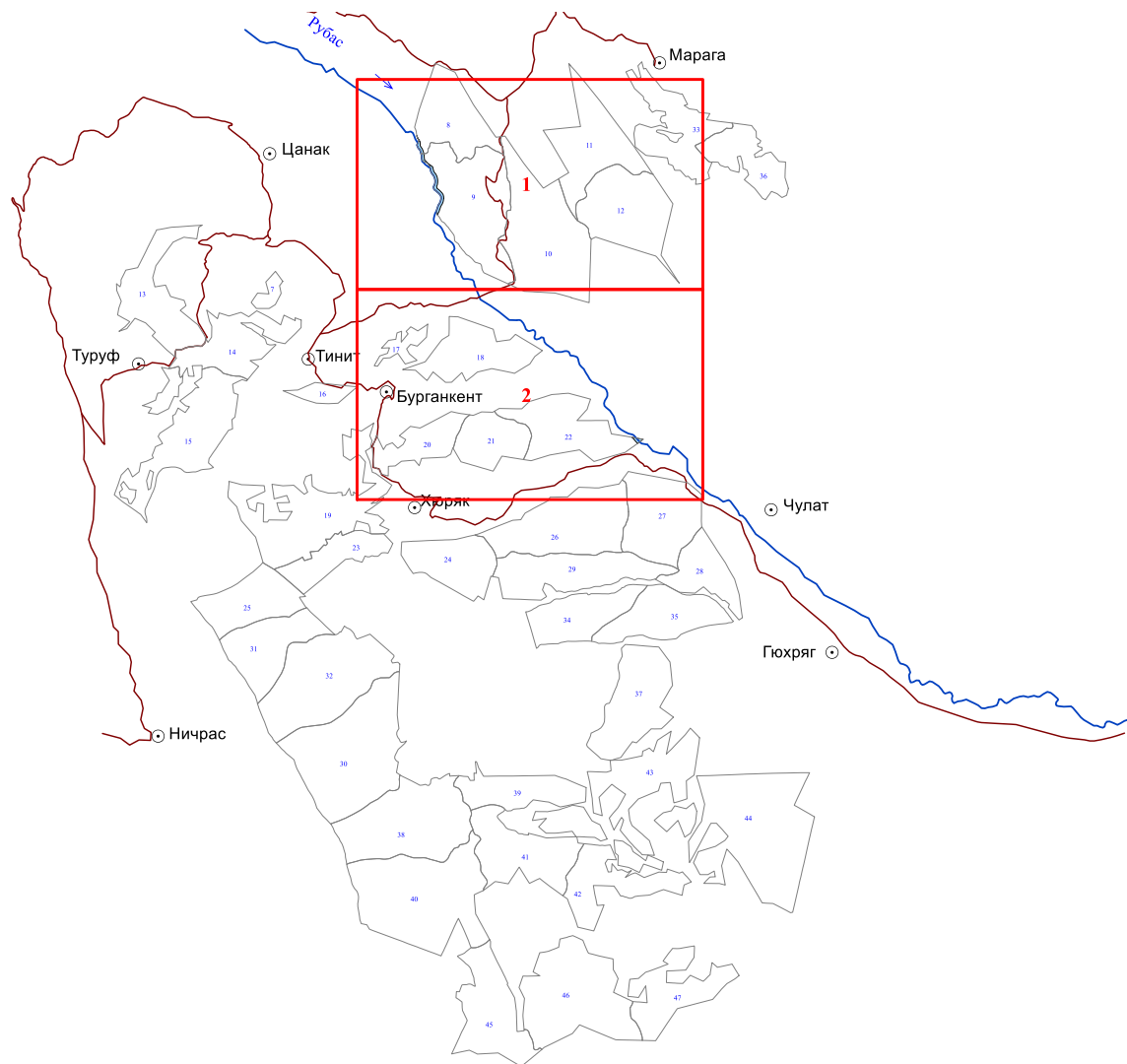








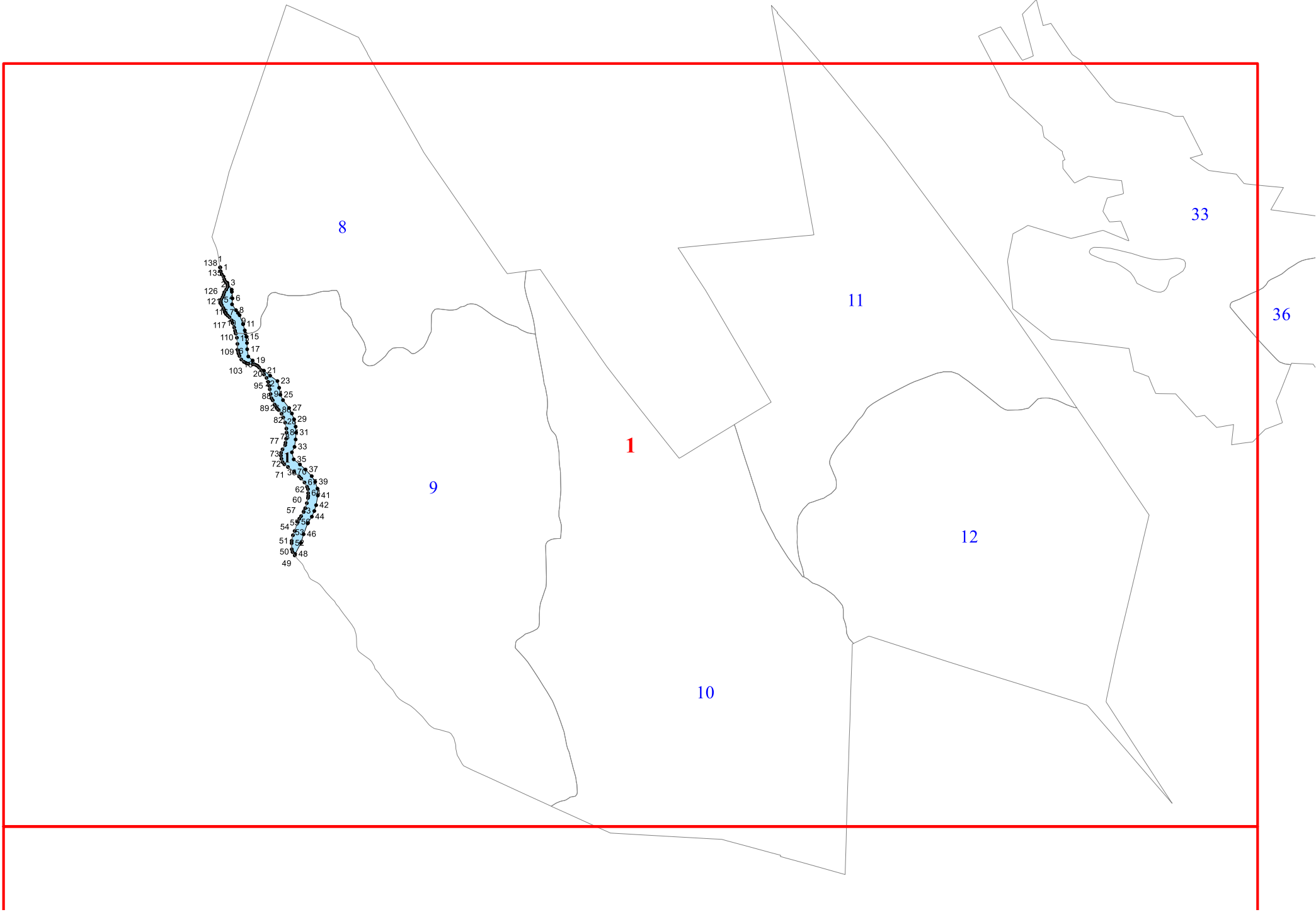
**Графическое описание местоположения границ земель,
на которых располагаются особо защитные участки лесов
«берегозащитные участки лесов»,
на территории
Сыртыцкого участкового лесничества
Табасаранского лесничества
Республики Дагестан**

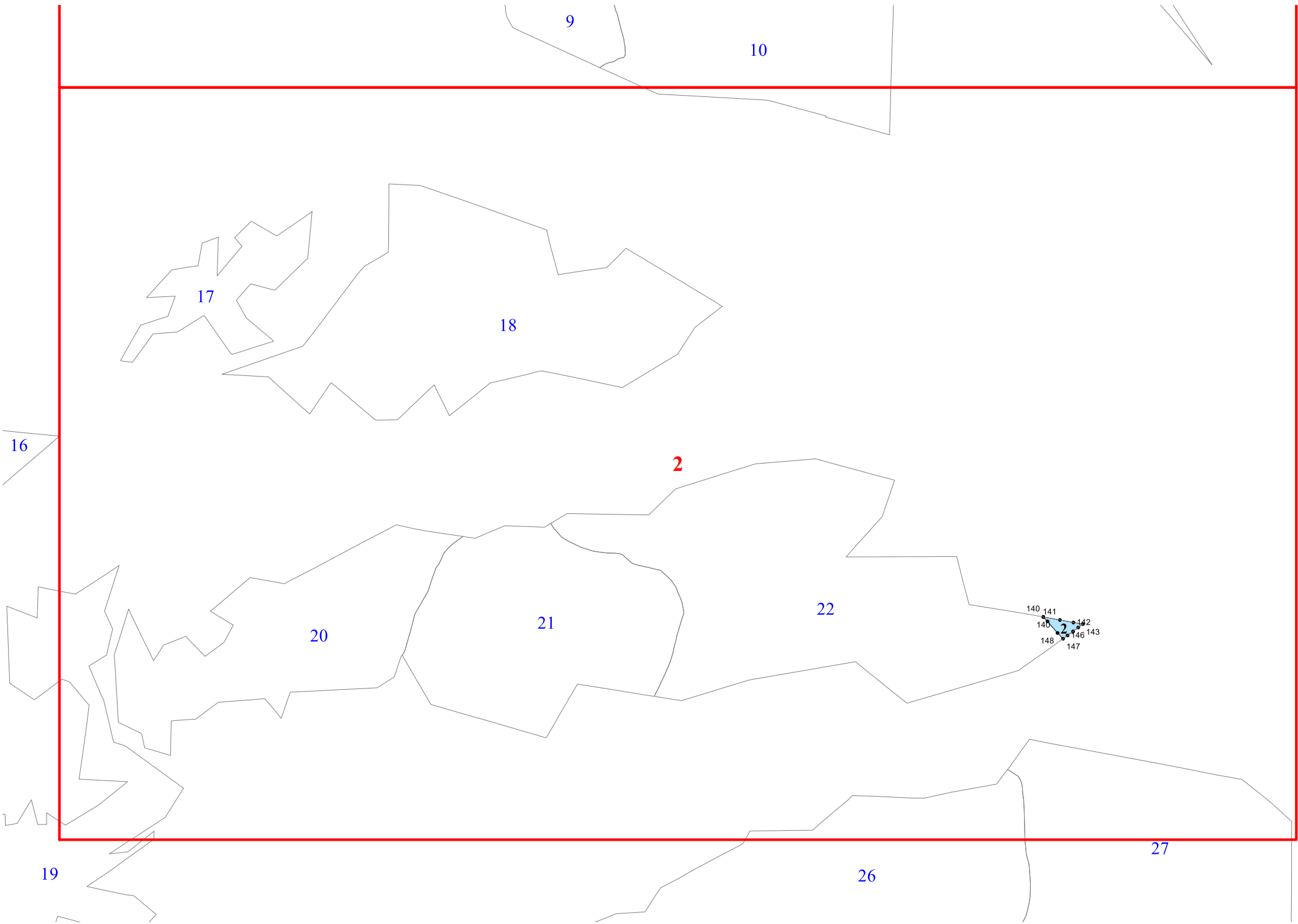
Приложение № 33 к приказу Рослесхоза
от 27.02.2023 № 216



Условные обозначения:

-  - лесной квартал
-  - лист форматки
-  - населенные пункты
-  - реки
-  - дороги
-  - берегозащитные участки лесов





9

10

17

18

16

2

20

21

22

140 141
140 142
148 146 143
147

19

26

27