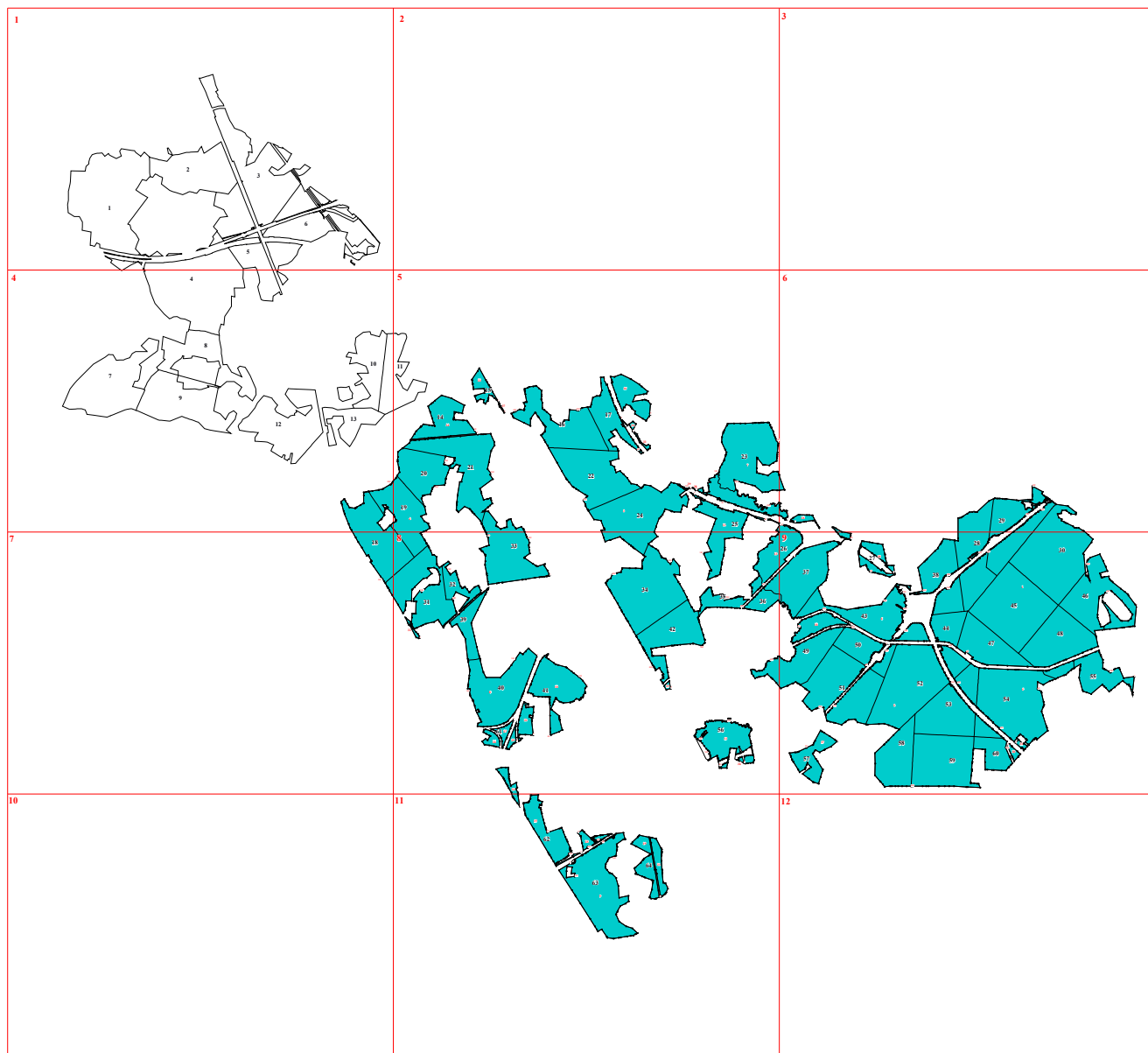
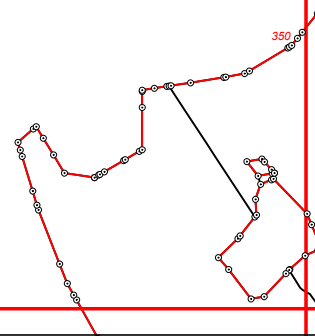
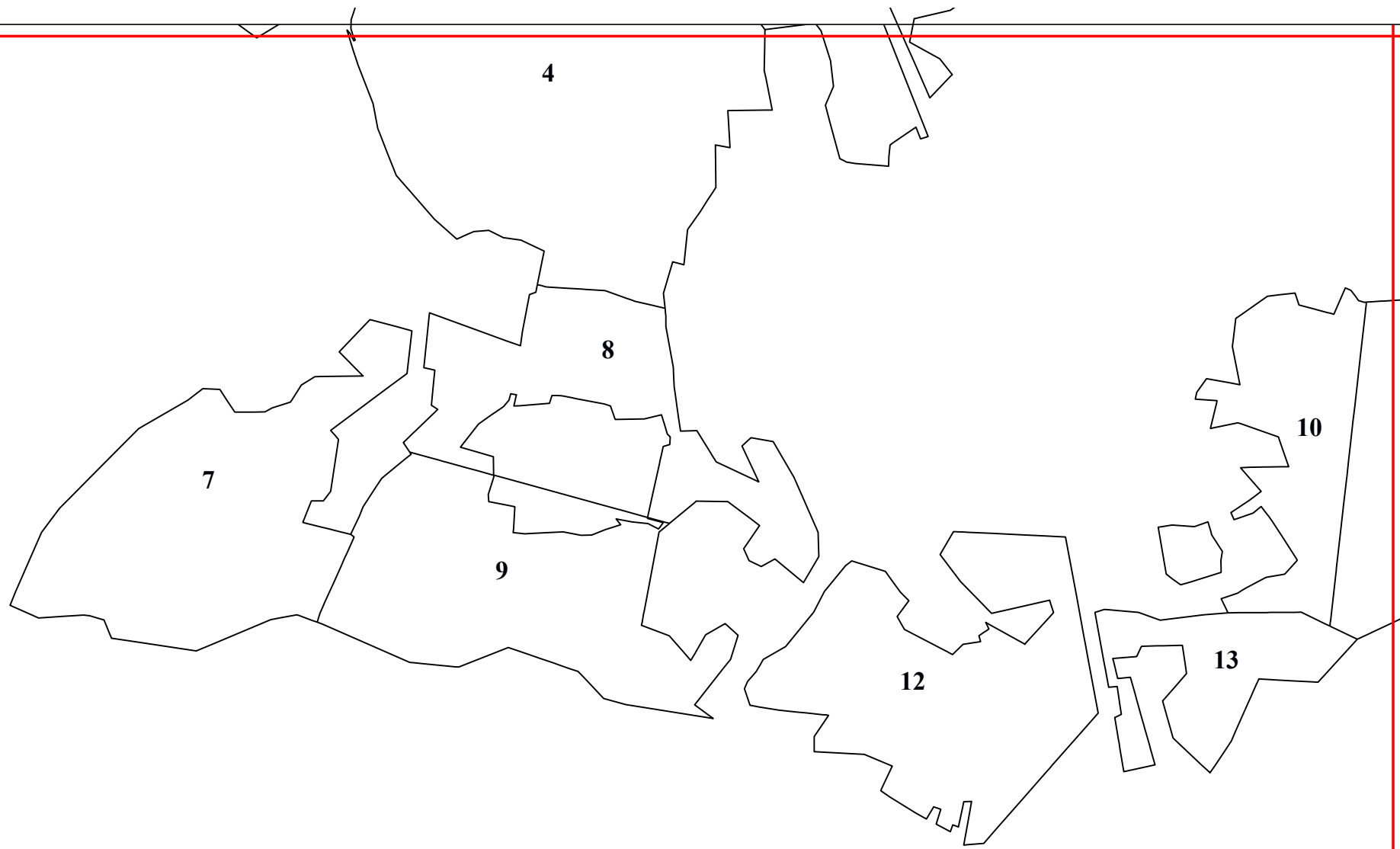


Графическое описание местоположения границ земель, на которых располагаются леса, выполняющие функции защиты природных и иных объектов (леса, расположенные в первом и втором поясах зон санитарной охраны источников питьевого и хозяйственно-бытового водоснабжения), на территории Поваровского участкового лесничества Клинского лесничества Московской области

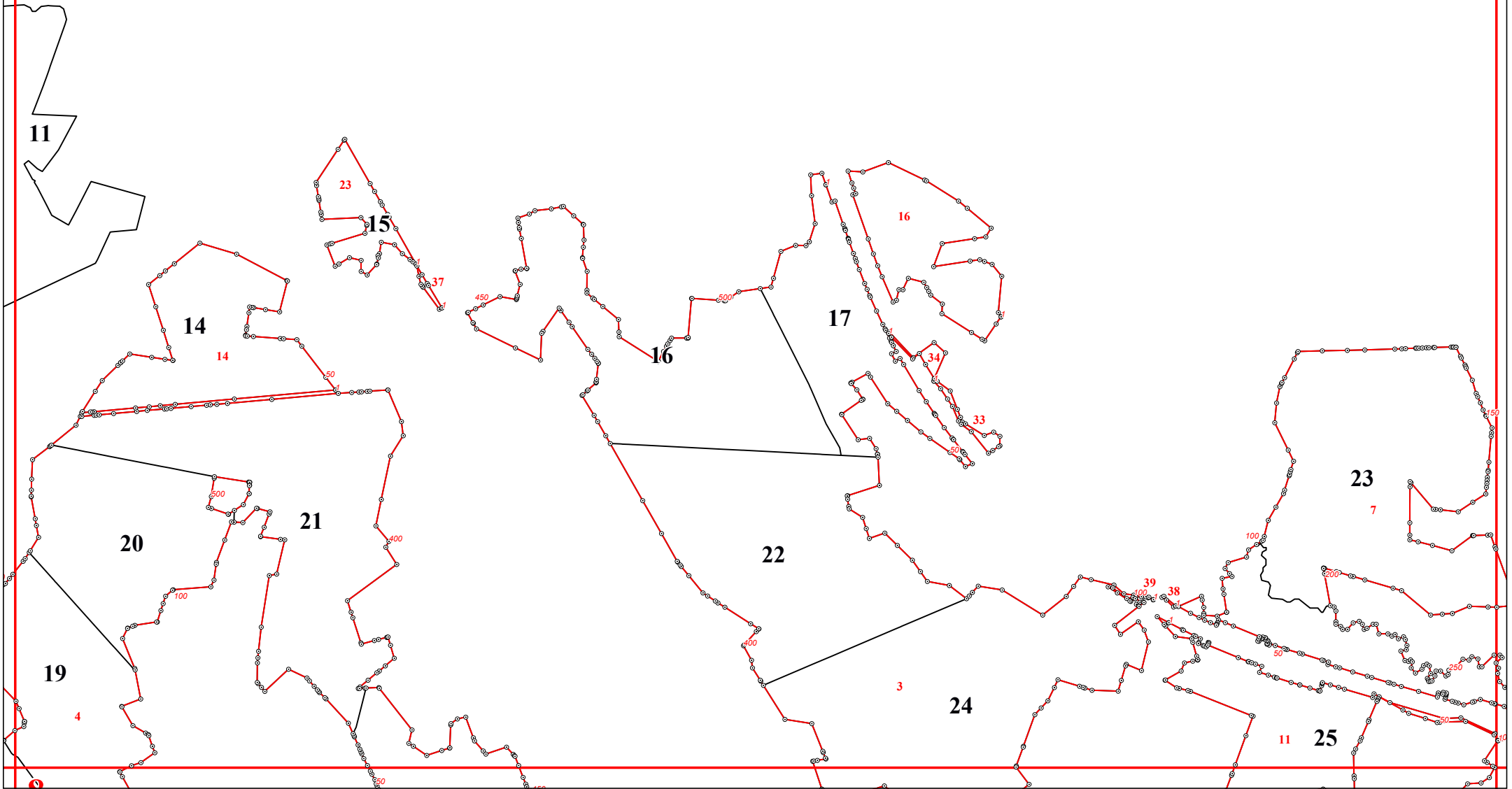
Приложение № 68 к приказу Рослесхоза от 28.02.2023 № 292



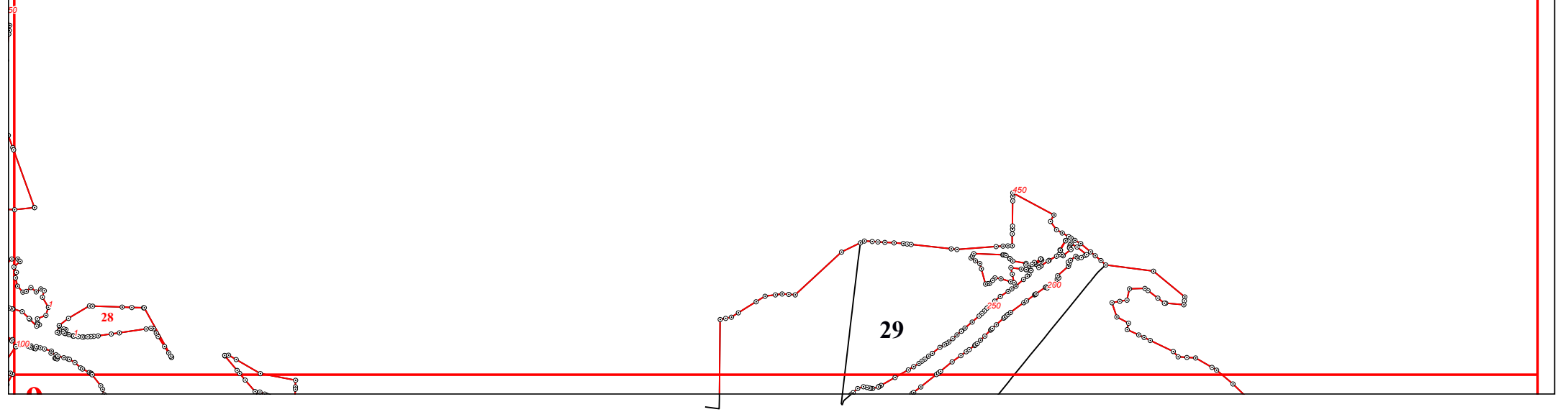
4



5



6



7

18

300°

10

