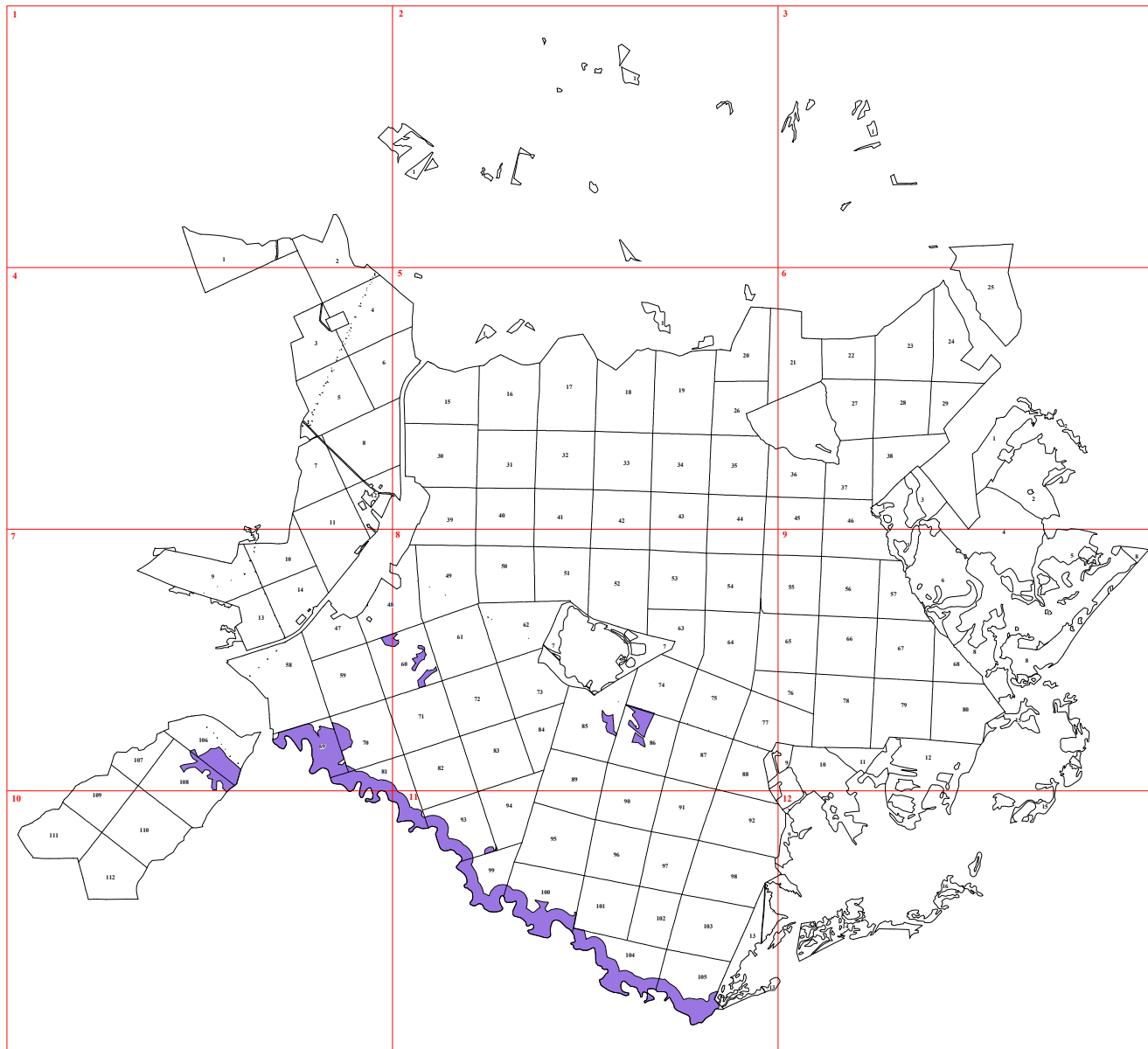
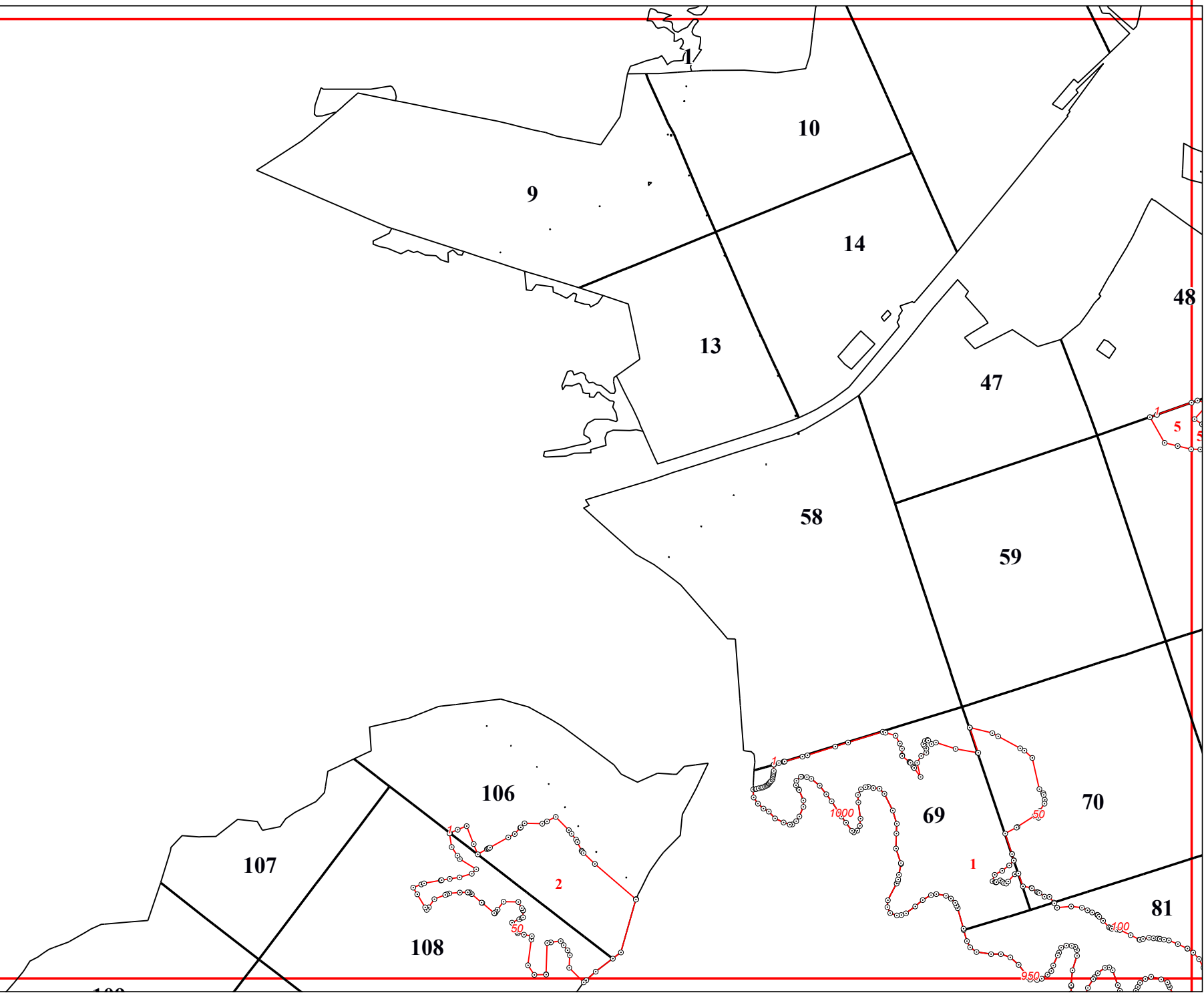
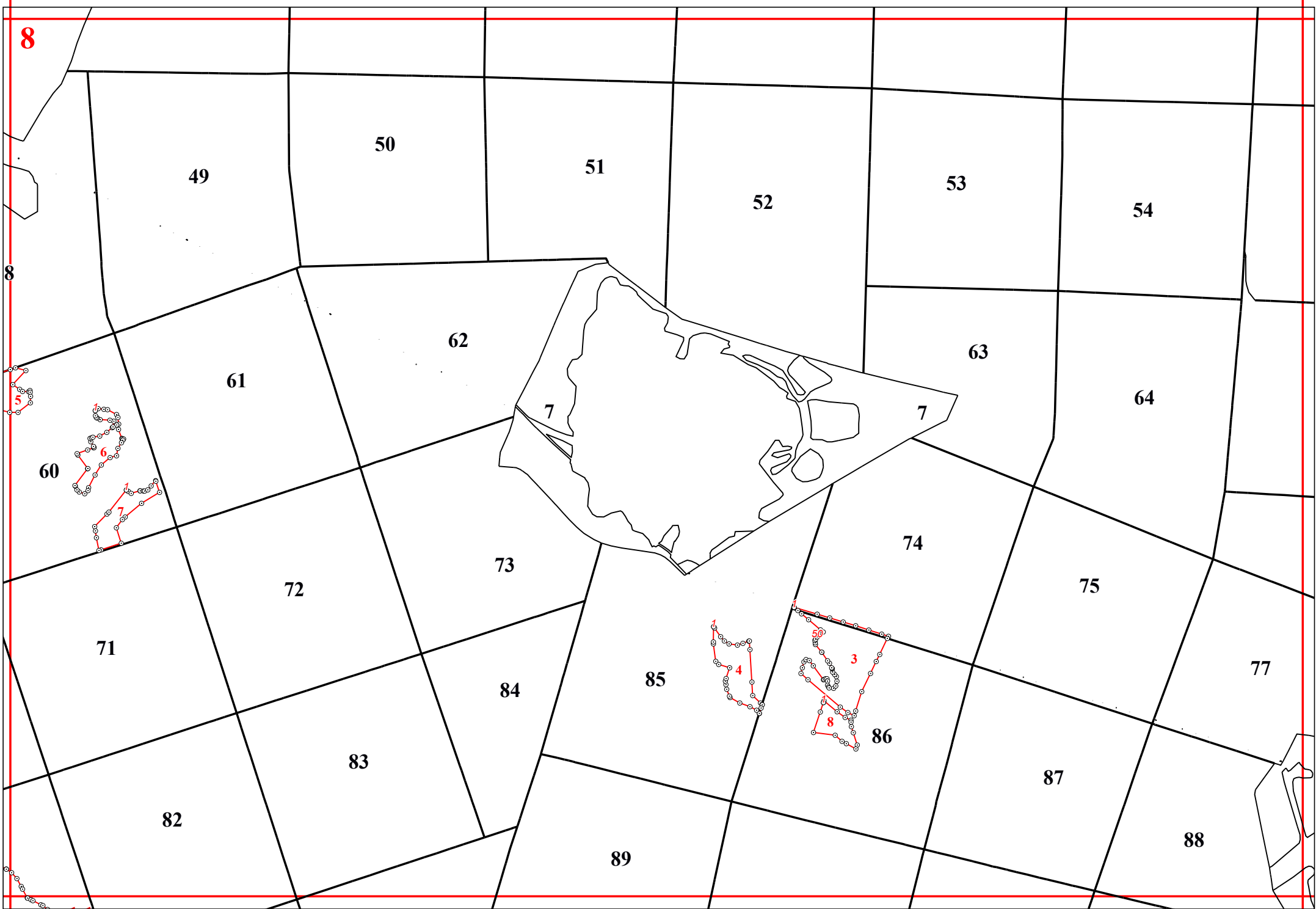


**Графическое описание местоположения границ земель, на которых  
располагаются леса, расположенные на особо охраняемых природных  
территориях, на территории Думиничского участкового лесничества  
Думиничского лесничества Калужской области**

Приложение № 24 к приказу Рослесхоза  
от 28.02.2023 № 272







**10**

**109**

**111**

**110**

**112**

950

1900

