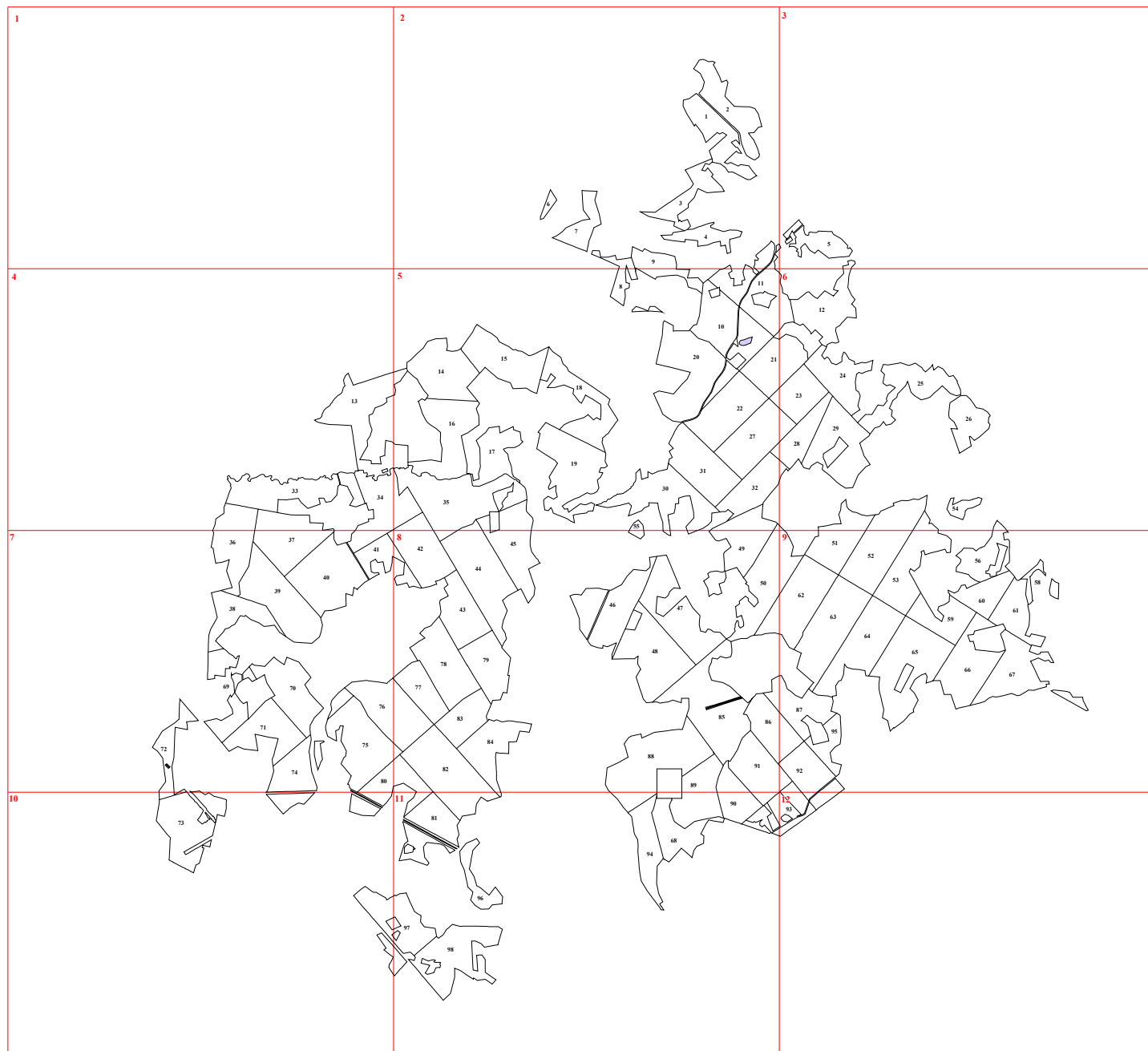


**Графическое описание местоположения границ земель,
на которых располагаются леса, расположенные в водоохранных зонах,
на территории Сенежского участкового лесничества
Клинского лесничества Московской области**

Приложение № 74 к приказу Рослесхоза
от 28.02.2023 № 292



5

8

11

10



15

20

21

14

18

22

27

16

17

19

31

32

35

30

55