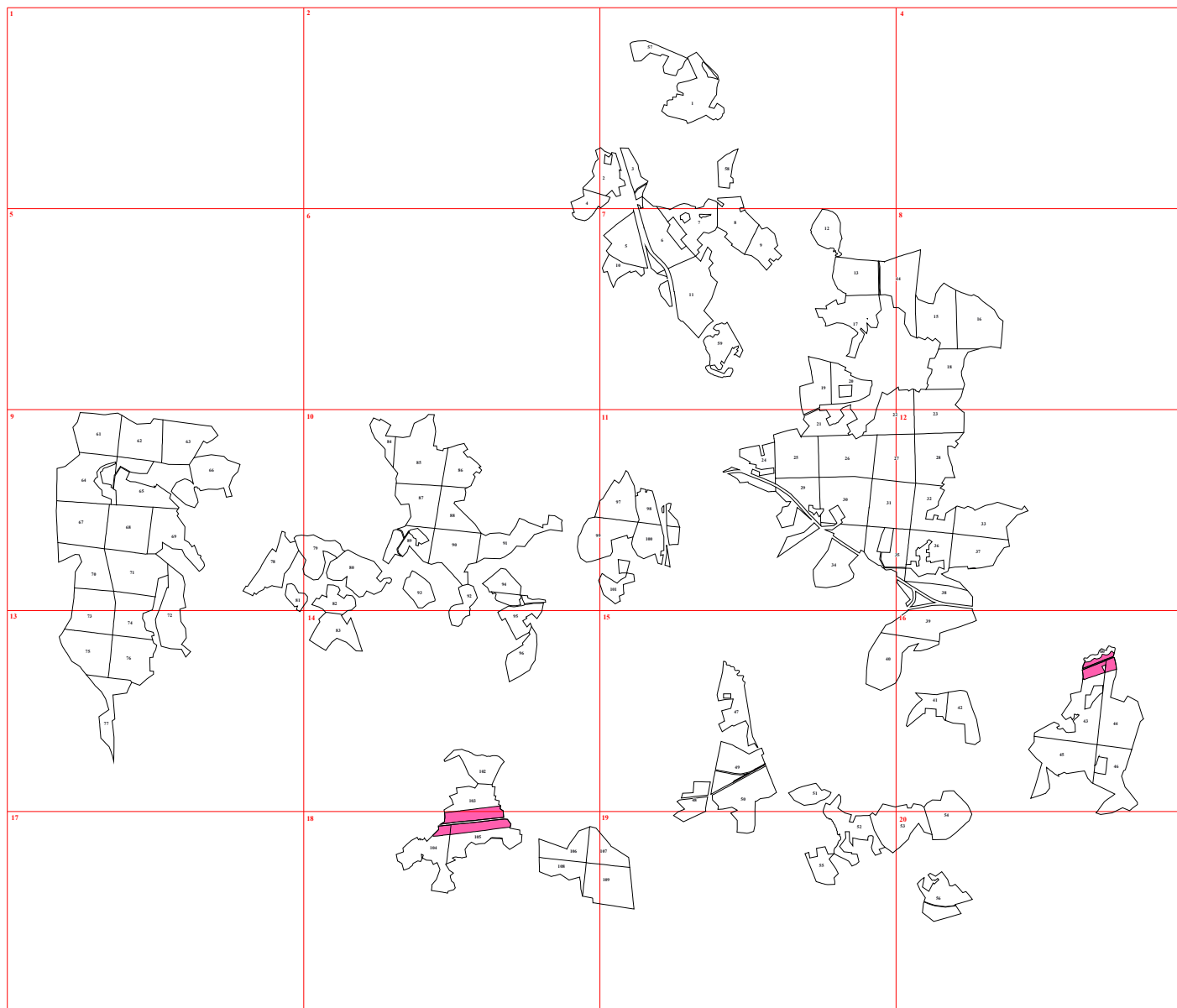


**Графическое описание местоположения границ земель, на которых располагаются
леса, выполняющие функции защиты природных и иных объектов (леса,
расположенные в защитных полосах лесов),
на территории Ульяновского участкового лесничества
Ступинского лесничества Московской области**

Приложение № 44 к приказу Рослесхоза
от 28.02.2023 № 265



12

23

27

28

32

33

35

36

37

38

1 8



14

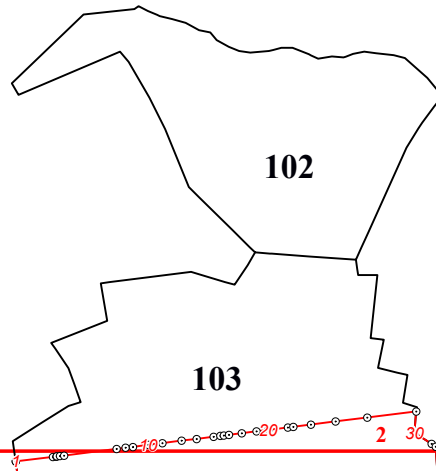
83

95

96

102

103





16

39

41

42

60

40

10

4

26

3

59

30

20

10

43

44

45

46

