

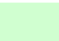


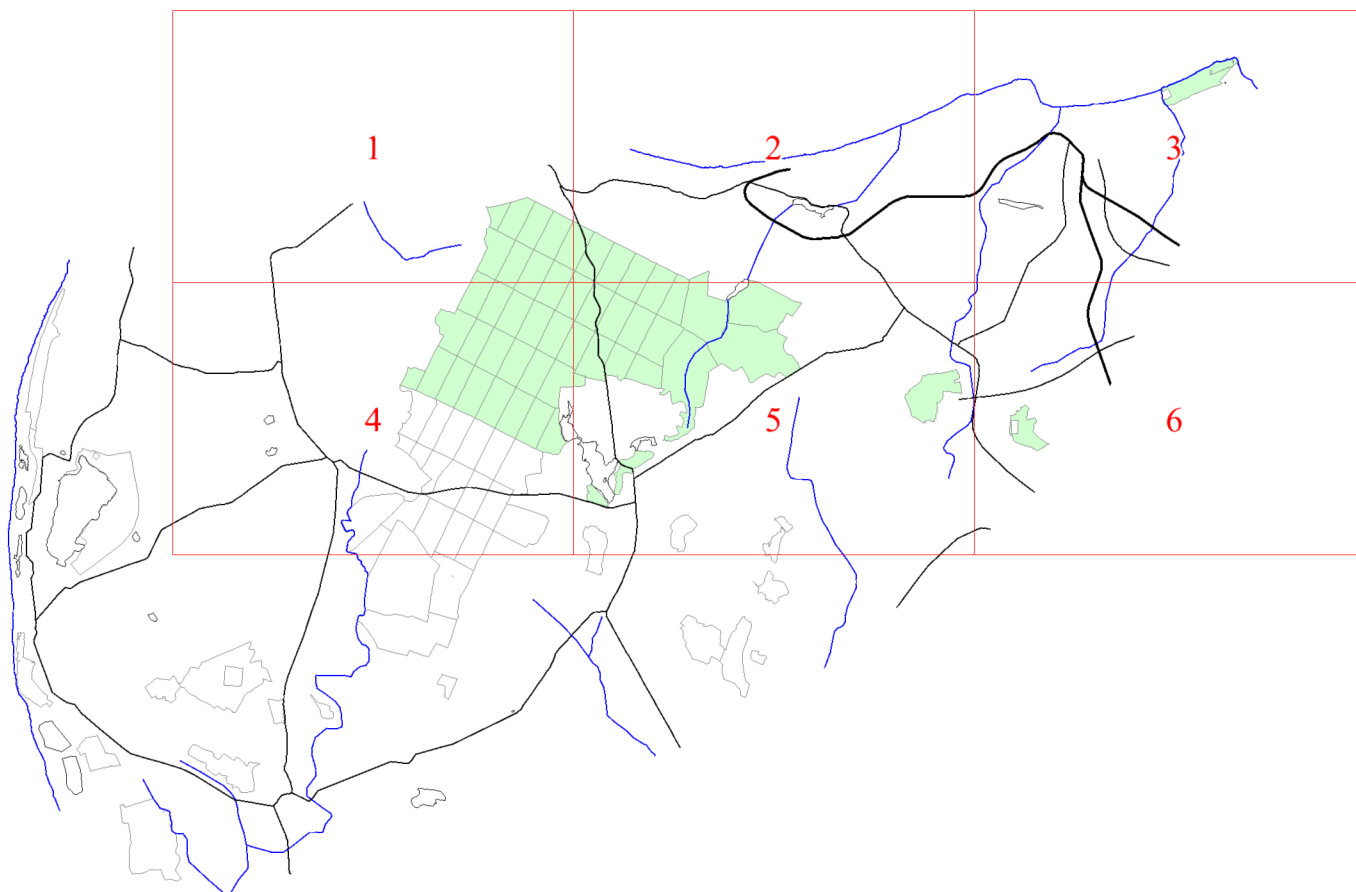
**Графическое описание местоположения границ земель, на которых
располагаются леса, выполняющие функции защиты природных и
иных объектов (горно-санитарные леса), на территории
Светлогорского участкового лесничества
Калининградского лесничества
Калининградской области**

Приложение № 40
от 27.02.2023

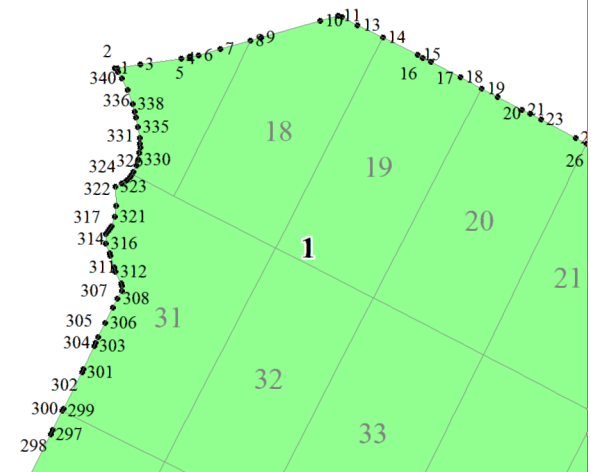
к приказу Рослесхоза
№ 192

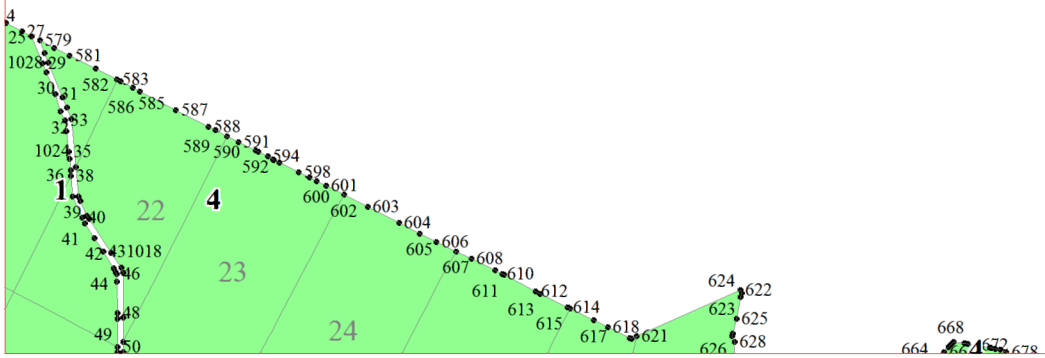
Условные обозначения:

- 1 номера листов
- 3 номера участков
- 61 номера лесных кварталов
-  границы листов
-  границы лесных кварталов
-  границы категорий защитных лесов
- 45 номера характерных точек границ объектов



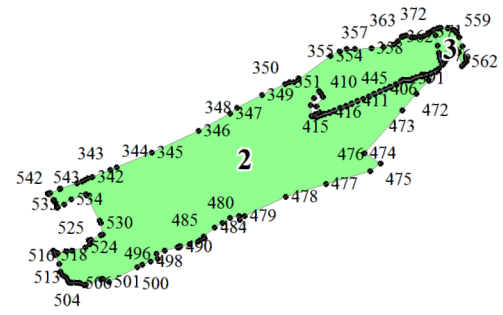
1



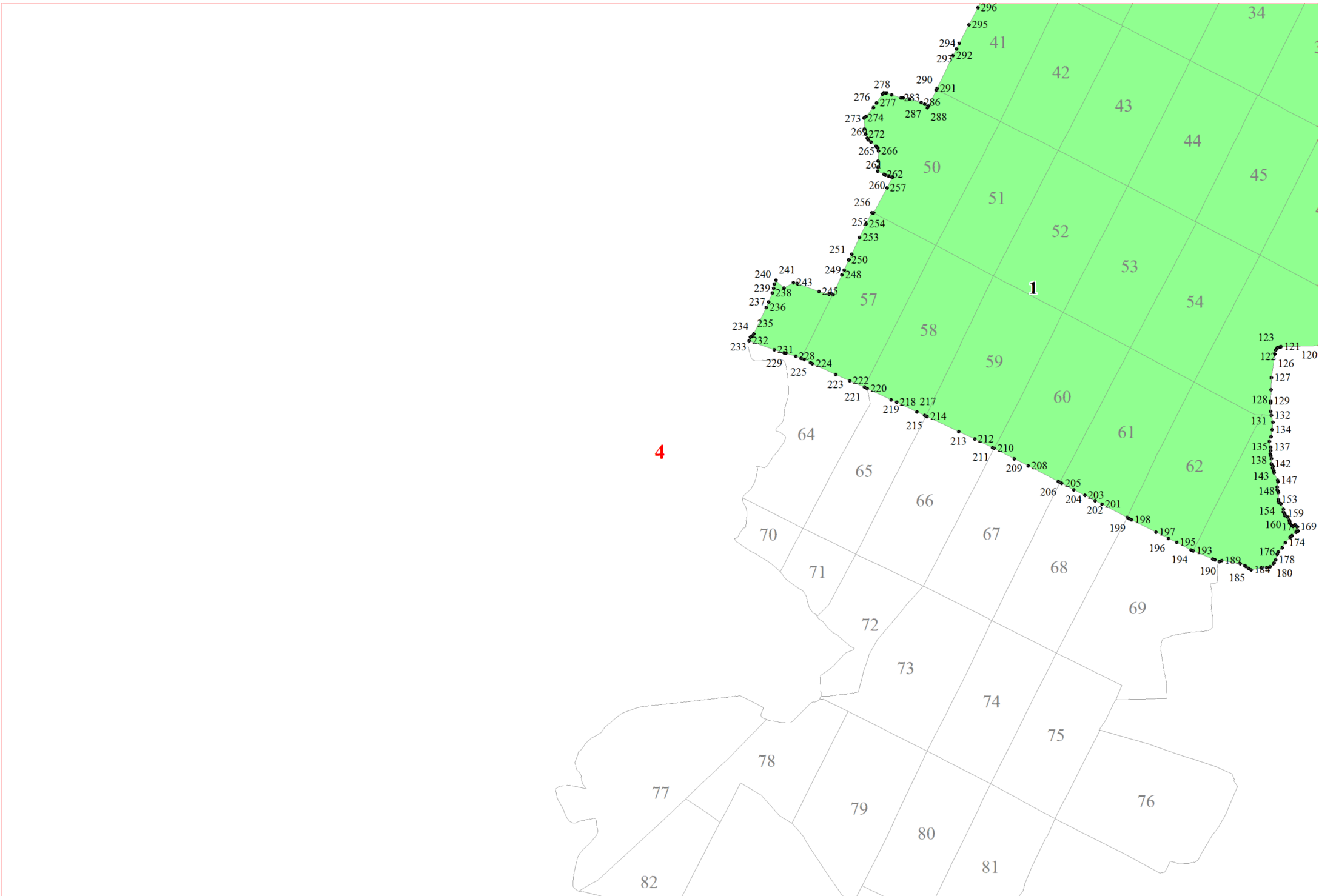


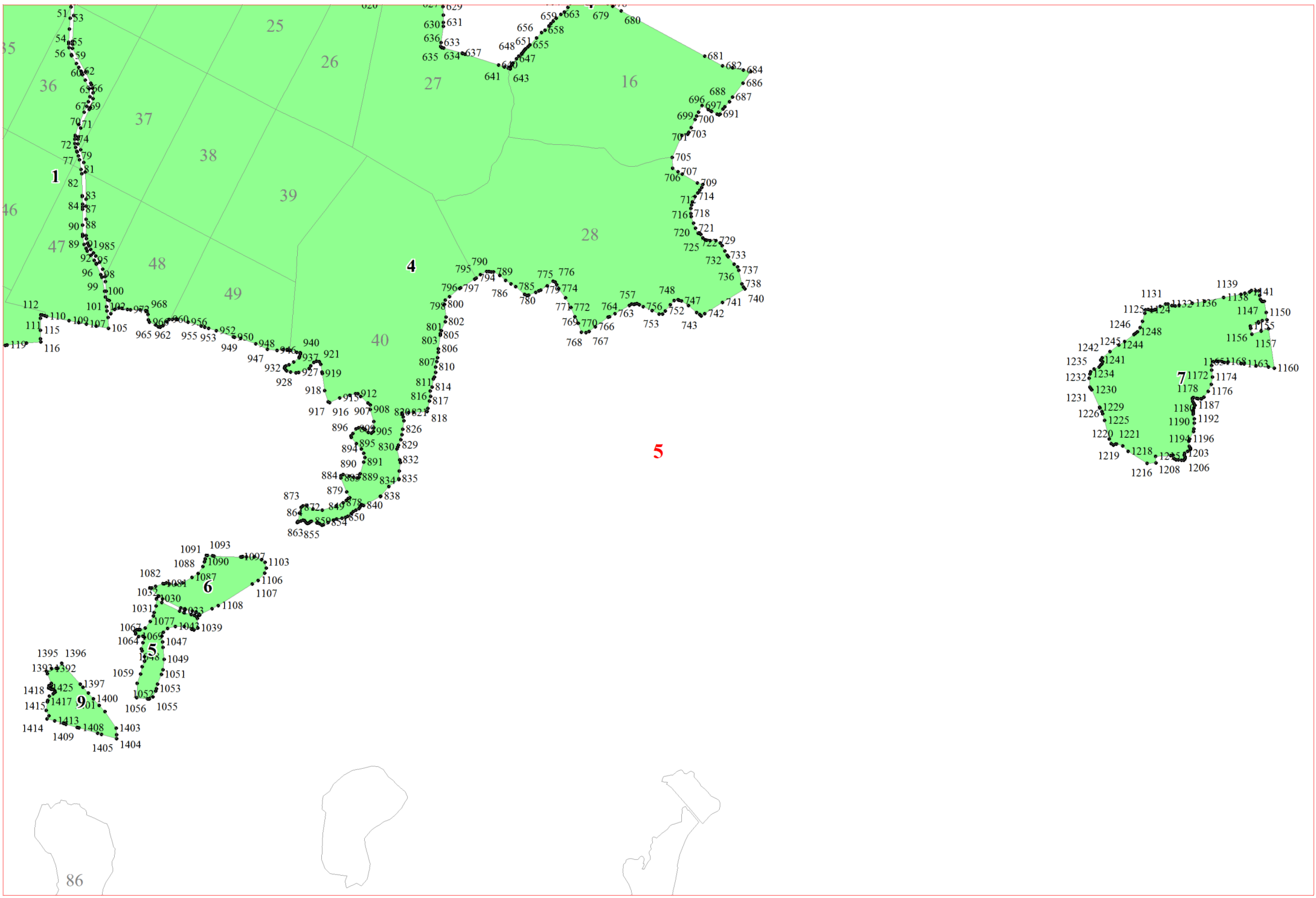
2

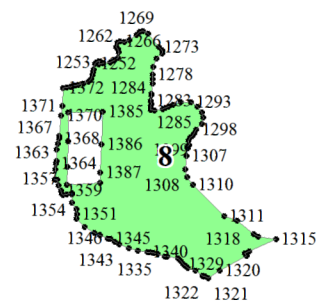
3



3







6