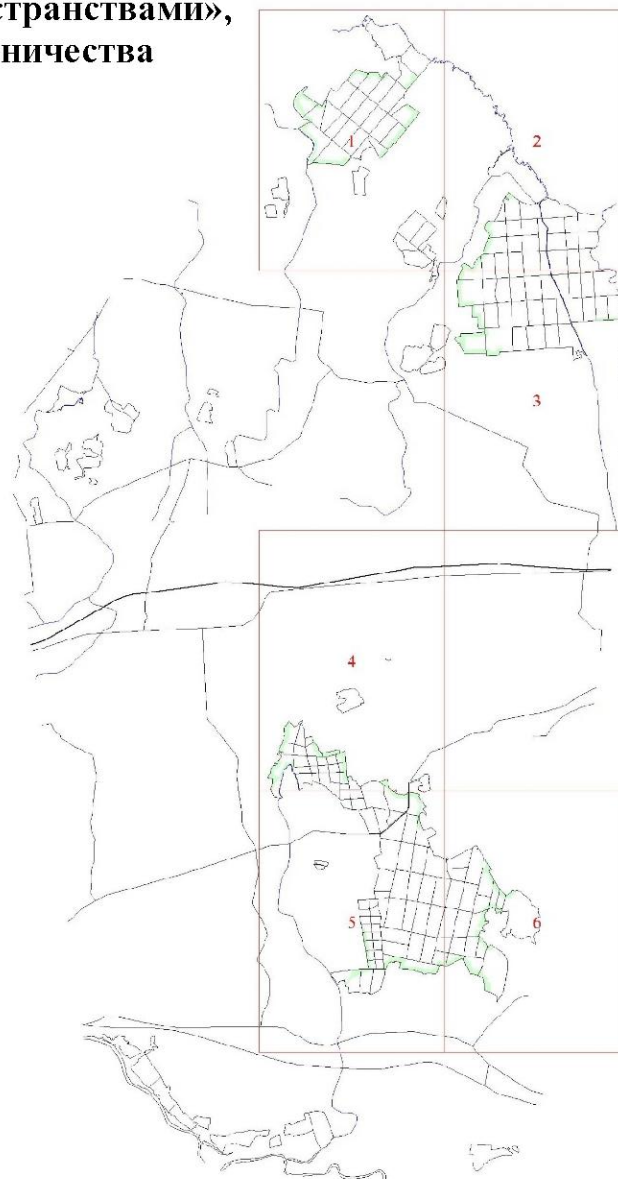
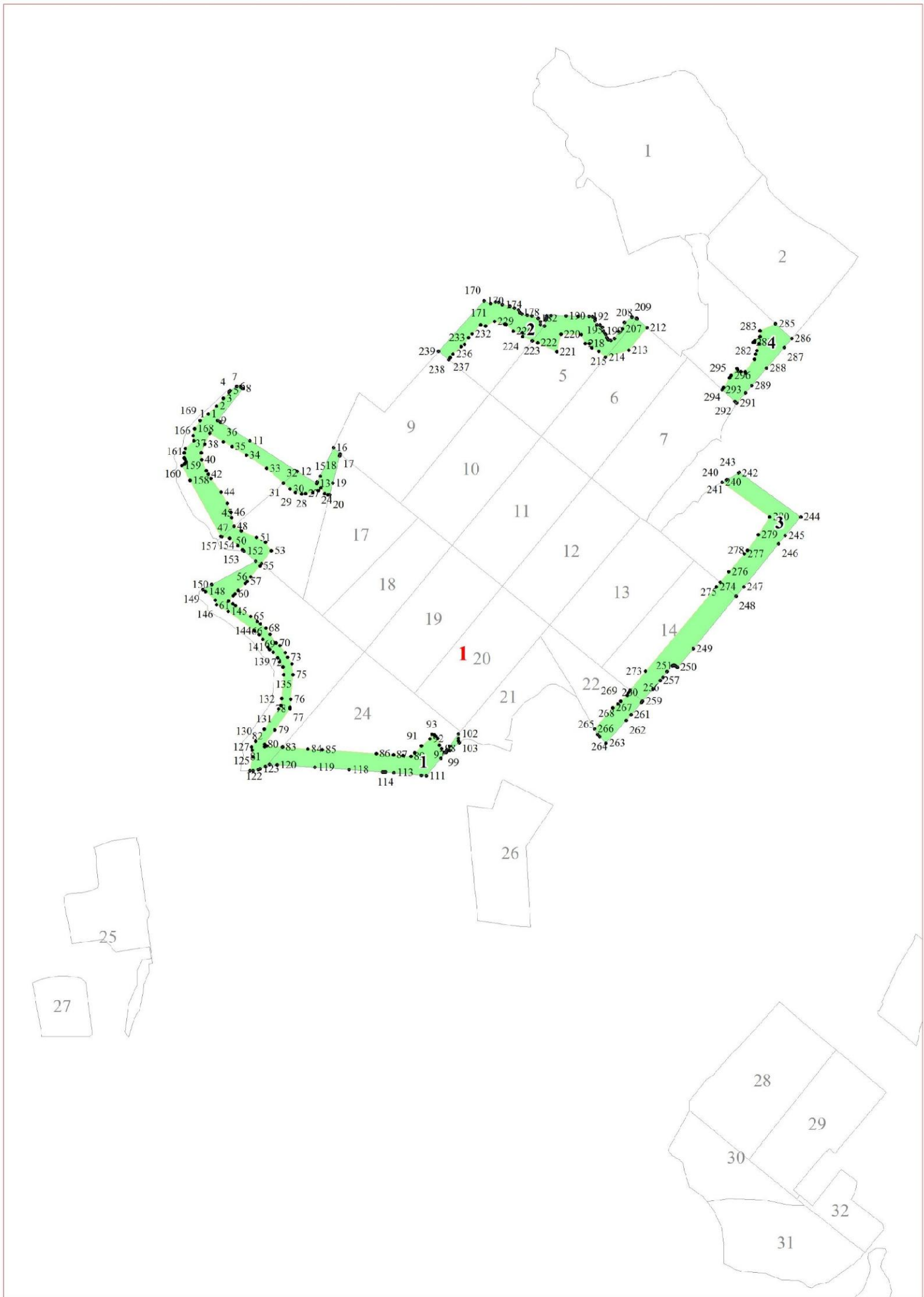


**Графическое описание местоположения границ земель,  
на которых располагаются особо защитные участки лесов  
«опушки лесов, граничащие с безлесными пространствами»,  
на территории Северного участкового лесничества  
Калининградского лесничества  
Калининградской области**

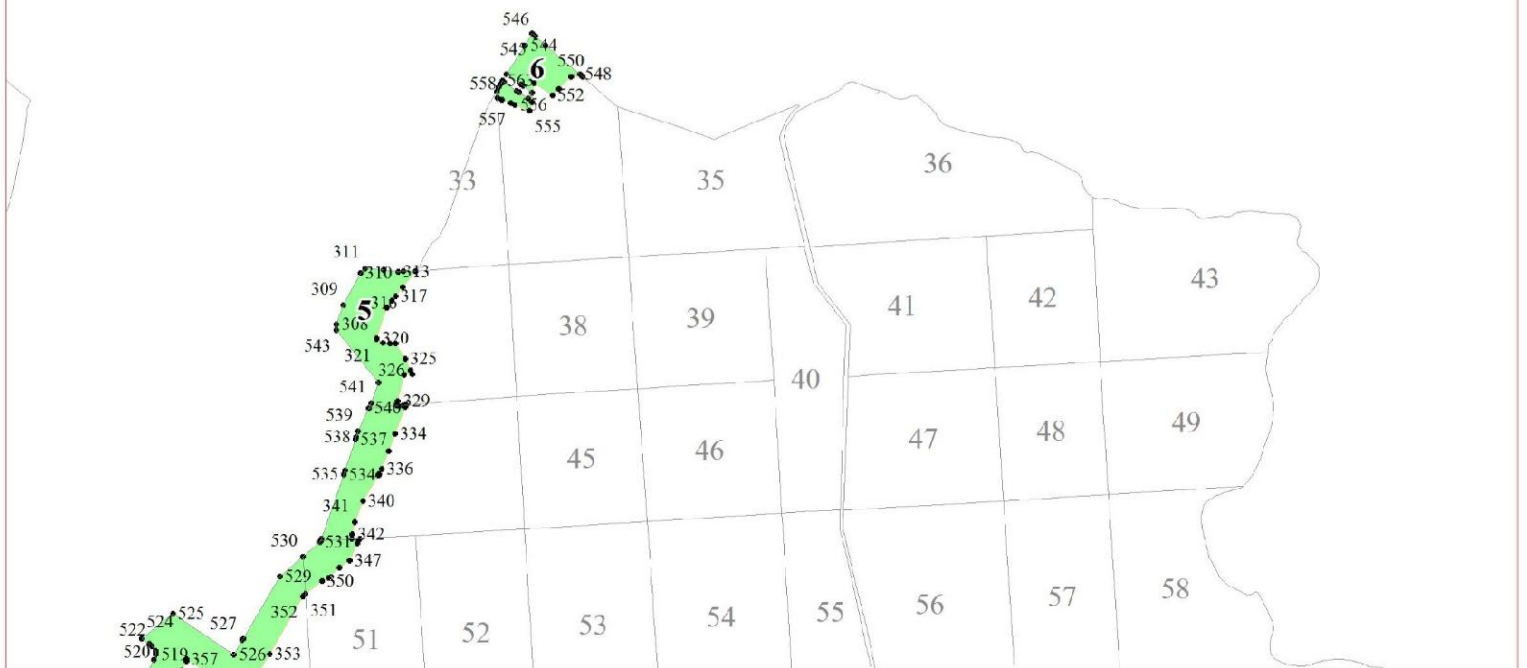
Приложение № 115 к приказу Рослесхоза  
от 27.02.2023 № 192

- Условные обозначения:**
- 1      номера листов
  - 3      номера участков
  - 61     номера лесных кварталов
  - границы лесных кварталов
  - границы листов
  - границы особо защитных участков лесов
  - 45    номера характерных точек границ объекта

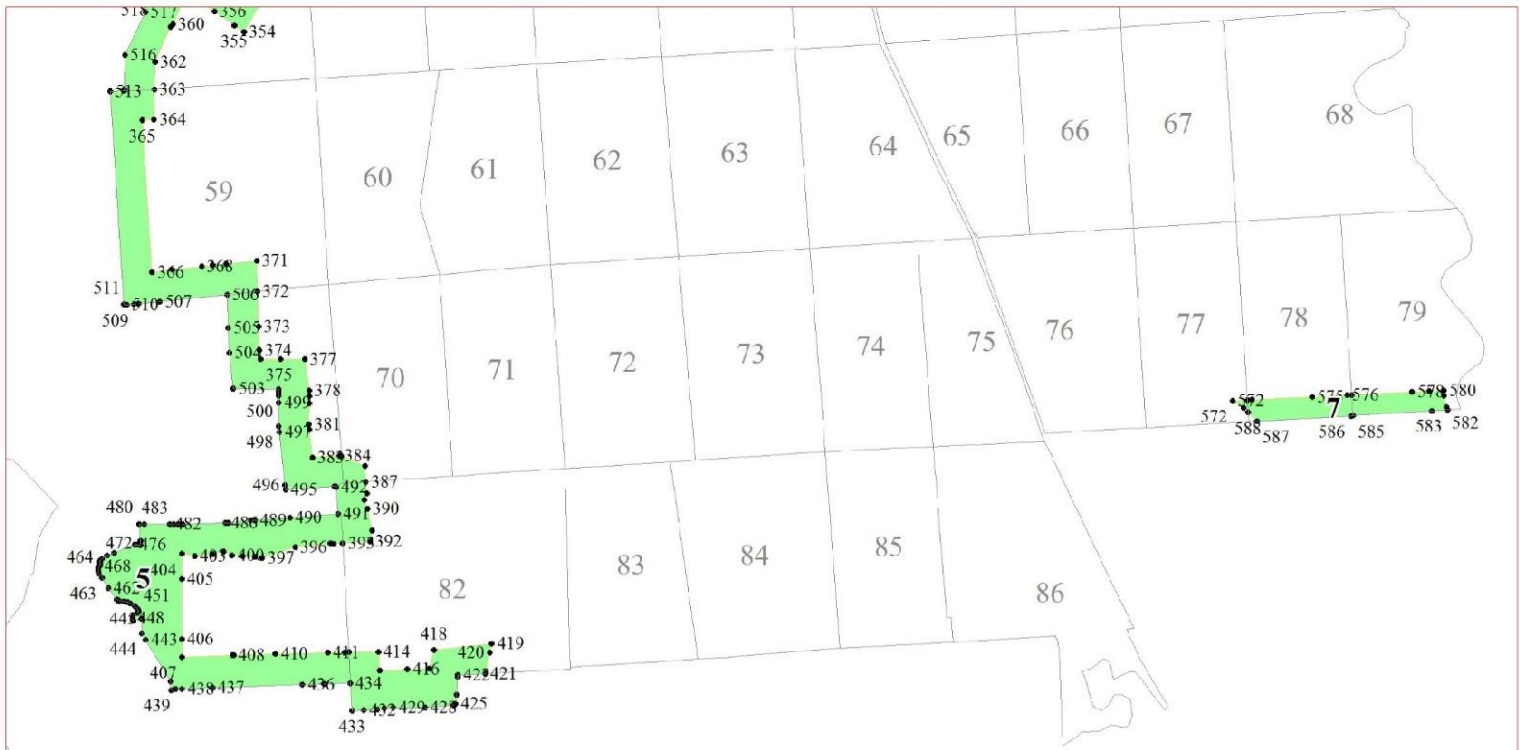




2

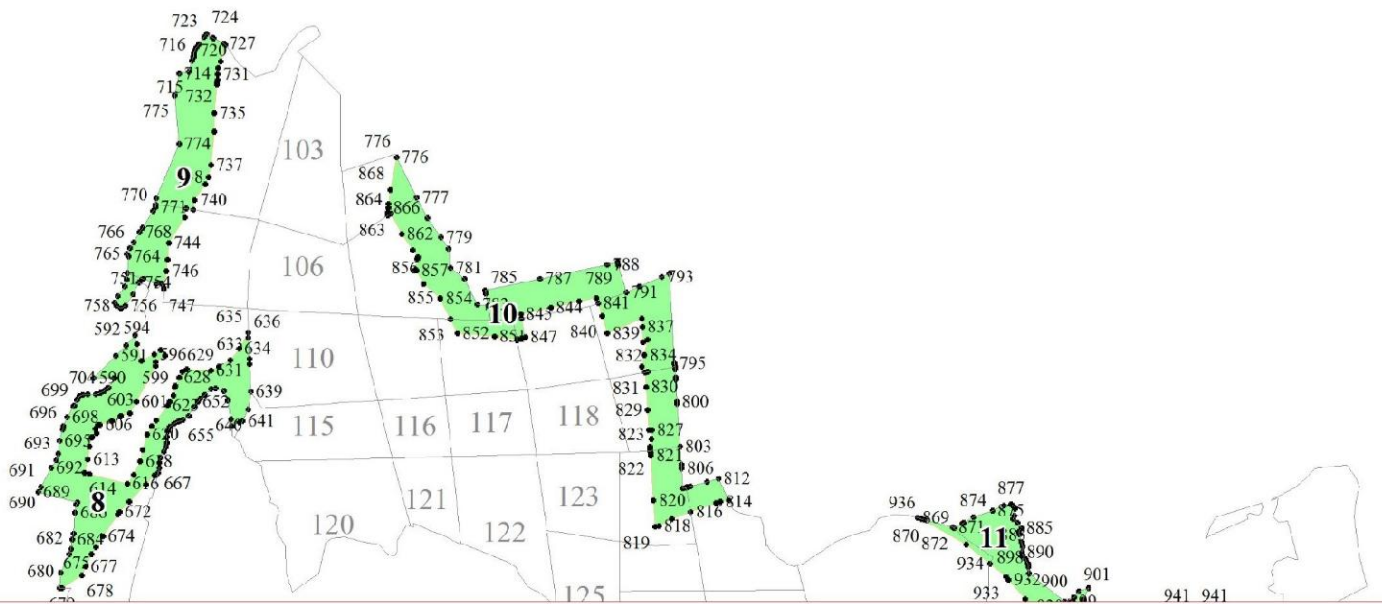


3



3

4



5

