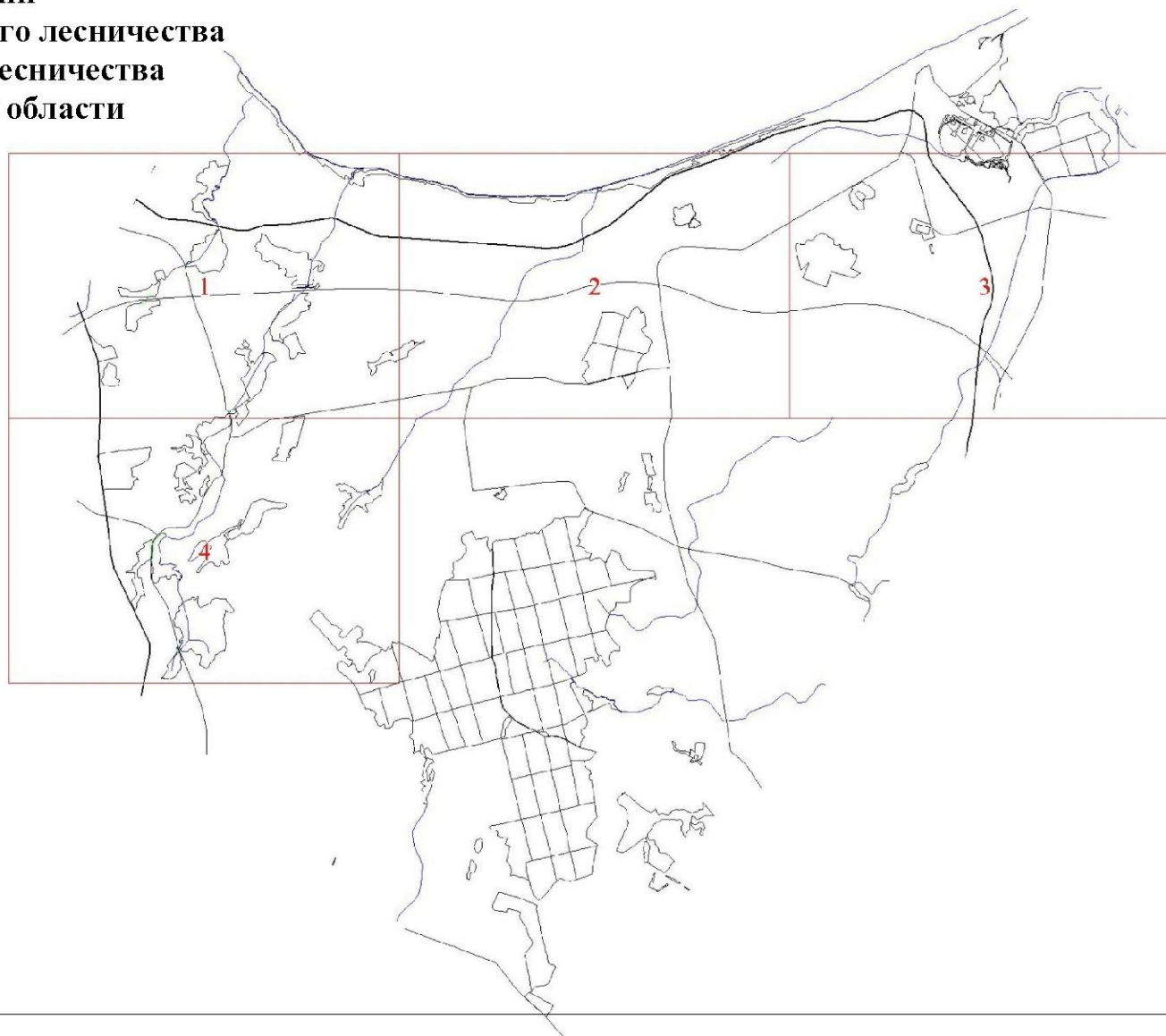


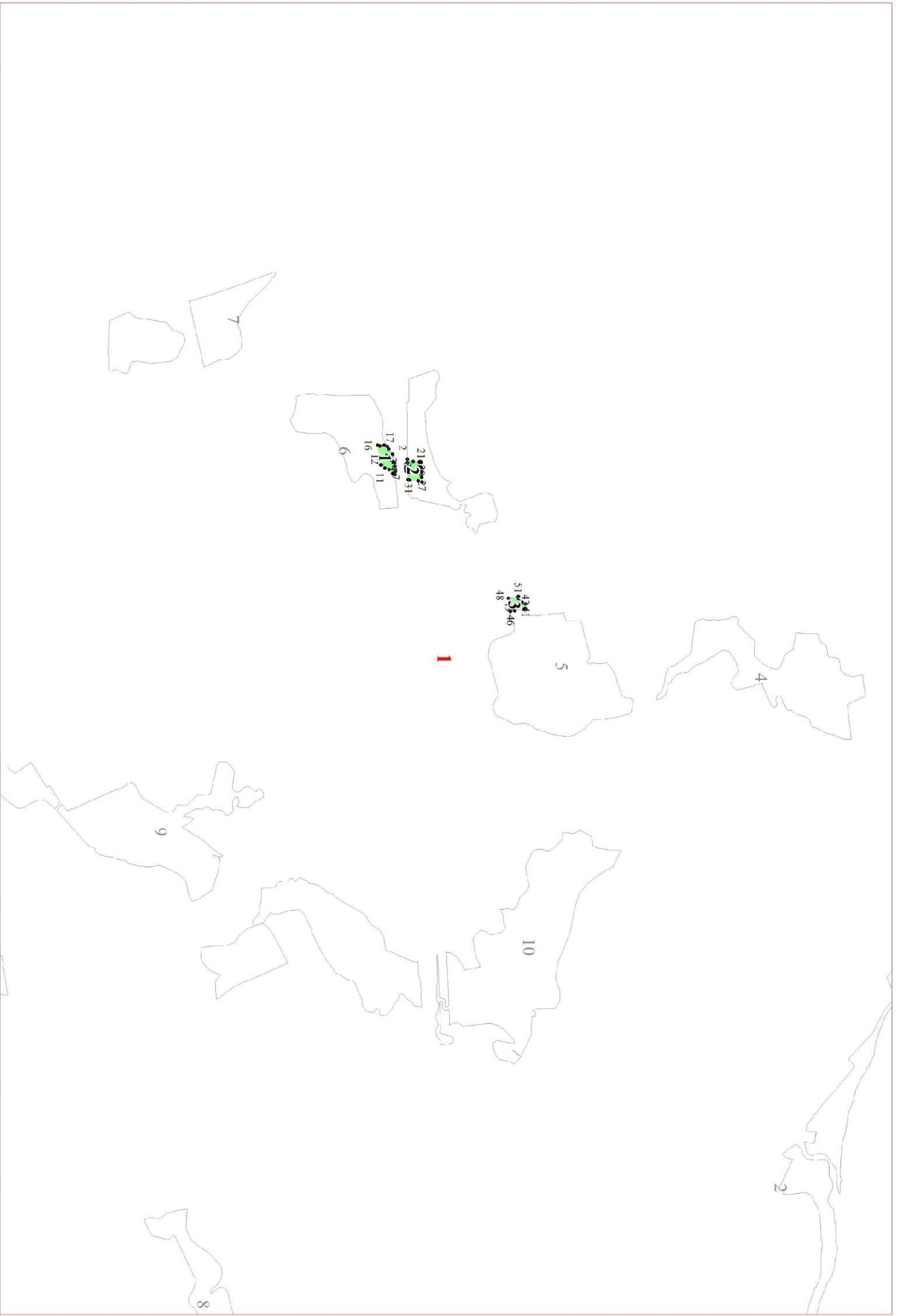
**Графическое описание местоположения границ земель,
на которых располагаются леса,
расположенные в водоохранных зонах,
на территории
Романовского участкового лесничества
Калининградского лесничества
Калининградской области**

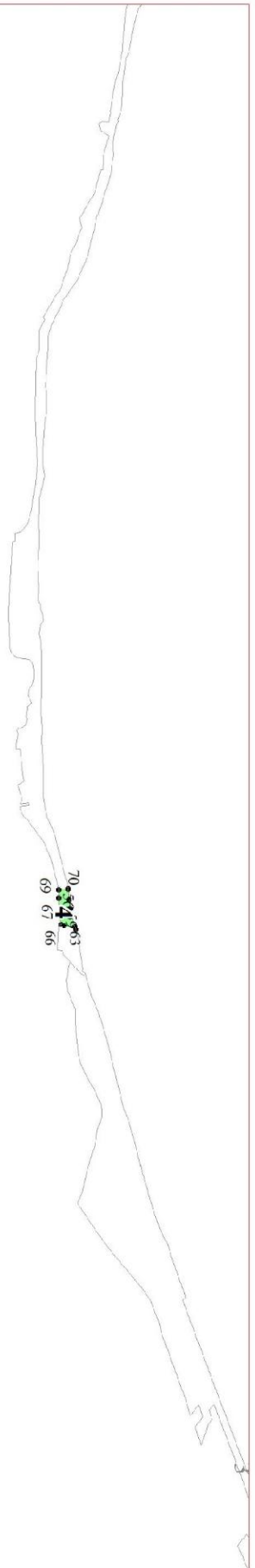
Приложение № 30 к приказу Рослесхоза
от 27.02.2023 № 192



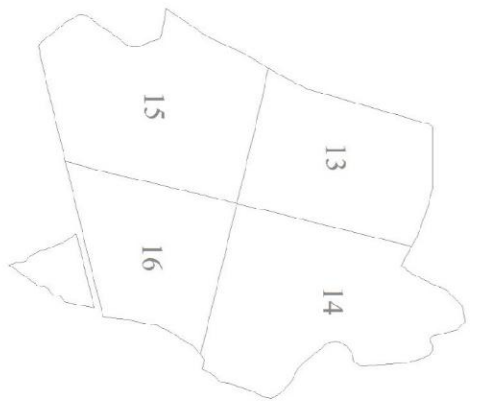
Условные обозначения:

- 1 номера листов
- 3 номера участков
- 61 номера лесных кварталов
- границы лесных кварталов
- границы листов
- границы категорий защитных лесов
- 45 номера характерных точек границ объекта

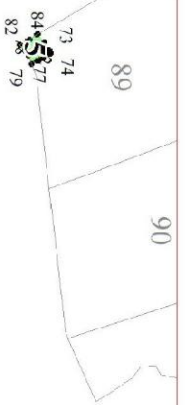




2

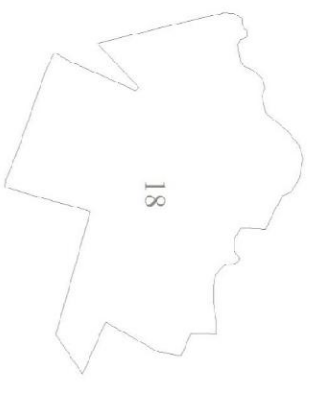


3



89

90



3

