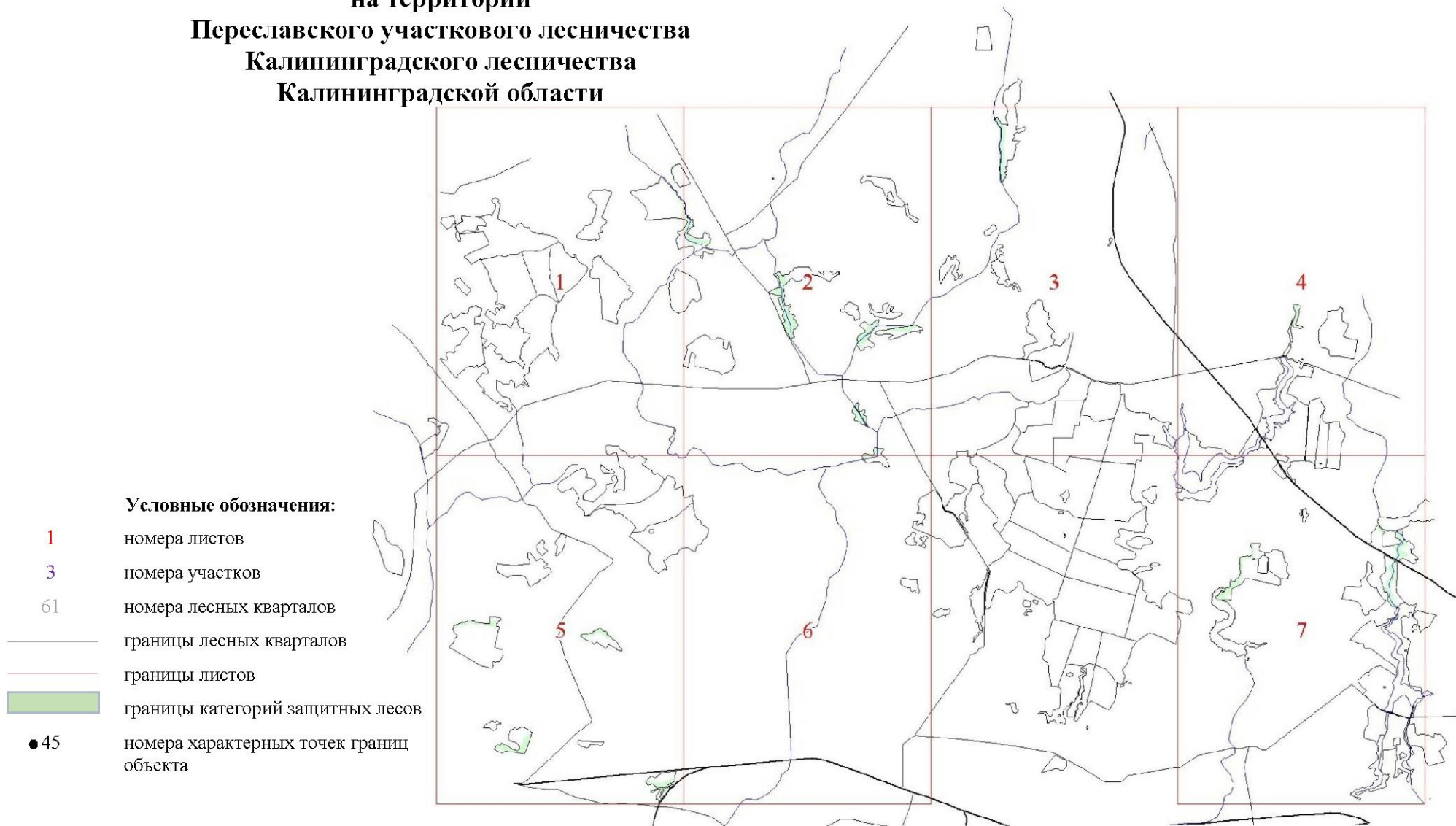
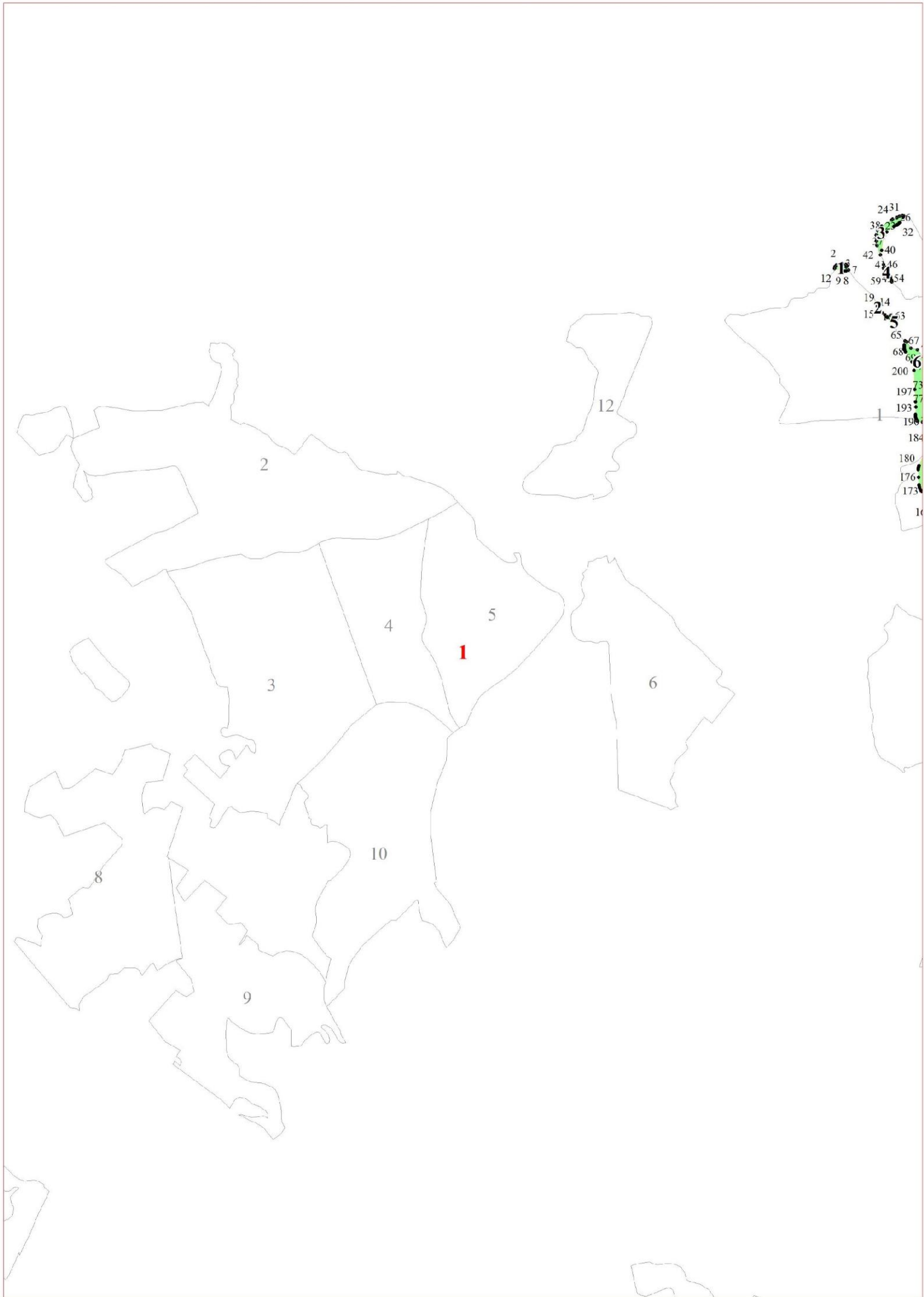
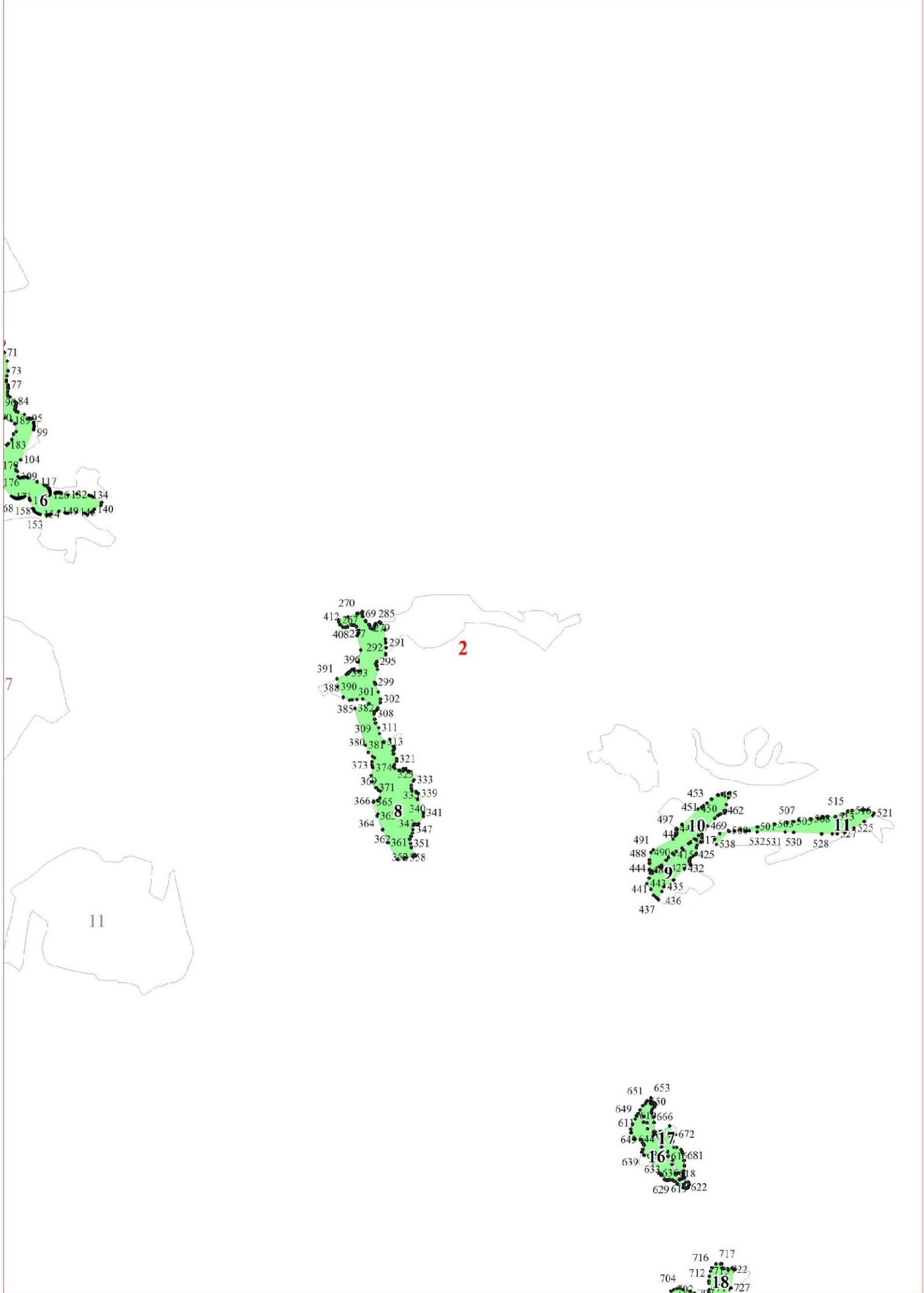


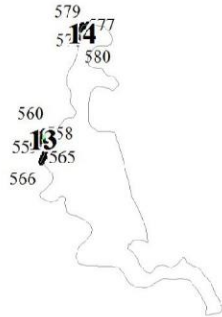
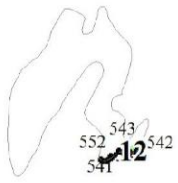
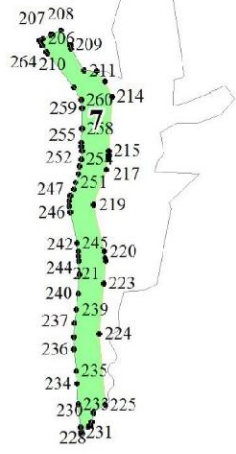
**Графическое описание местоположения границ земель,
на которых располагаются леса,
расположенные в водоохранных зонах,
на территории
Переславского участкового лесничества
Калининградского лесничества
Калининградской области**

Приложение № 20 к приказу Рослесхоза
от 27.02.2023 № 192

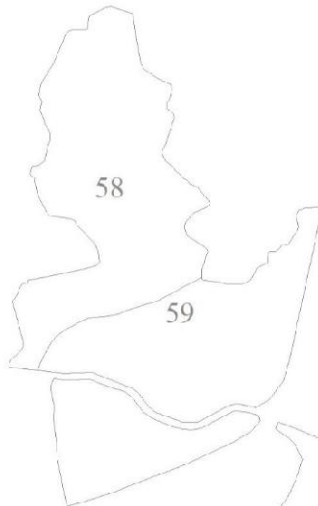






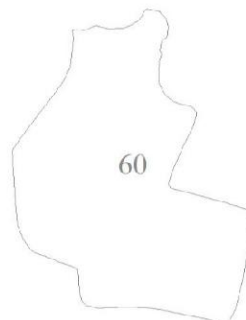


3



4

584
587
588
590
589
601
15²
593
591
592
594
595



17

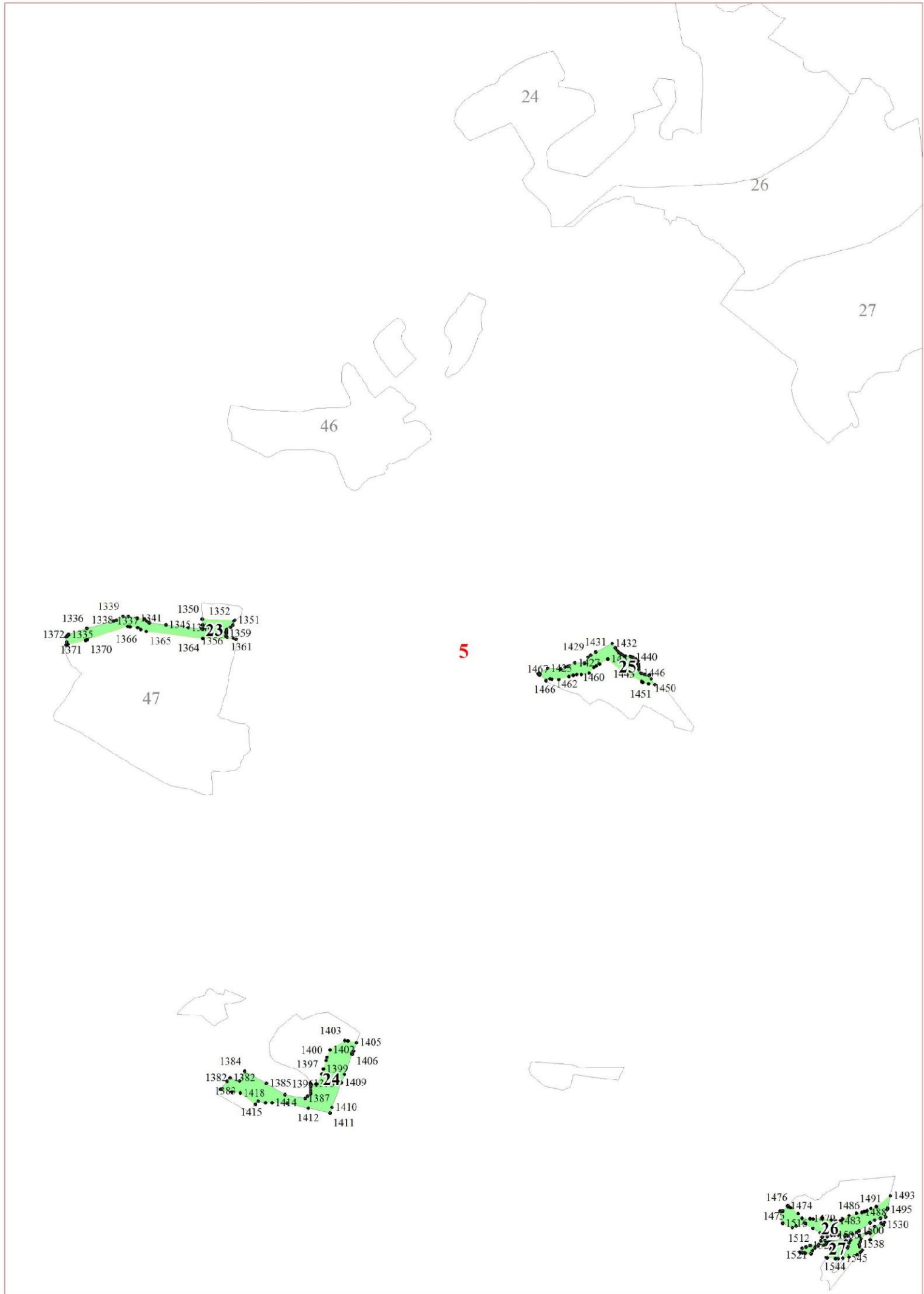
18

20

21

22

19



6

