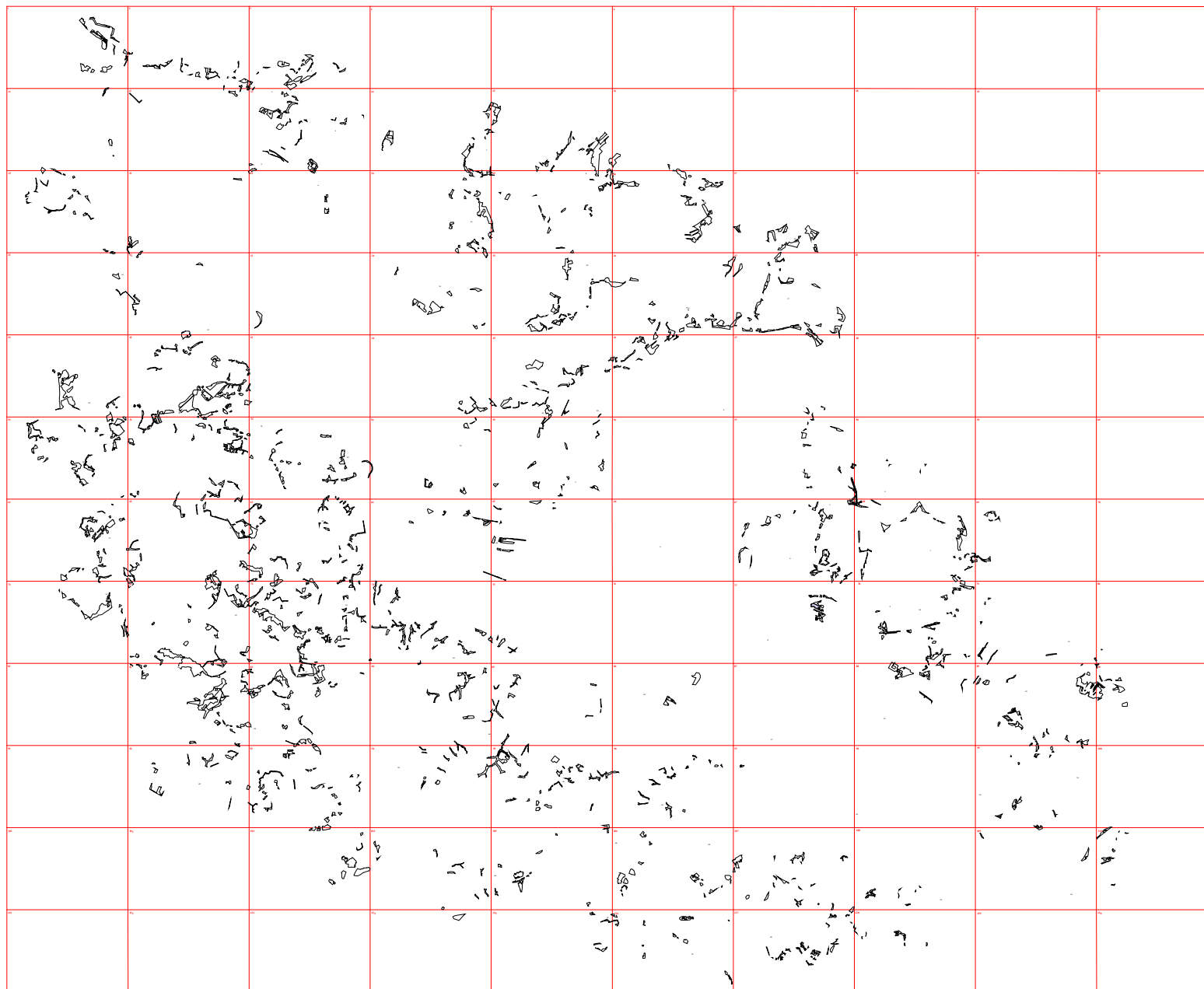
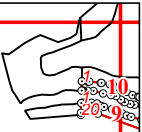


**Графическое описание местоположения границ земель, на которых располагаются
леса, расположенные в водоохранных зонах, на территории
Виноградовского сельского участкового лесничества Виноградовского лесничества Московской области**

Приложение № 4 к приказу Рослесхоза
от 27.02.2023 № 226





3

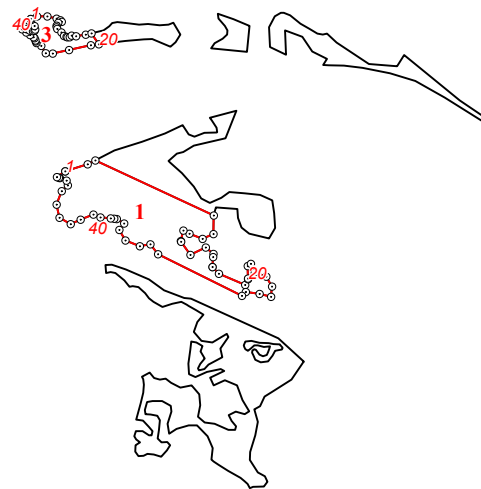
6



68

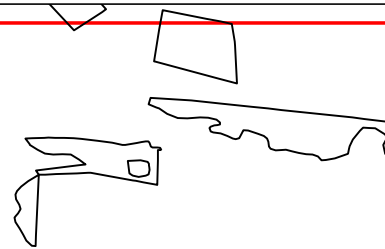
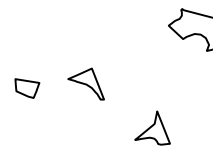
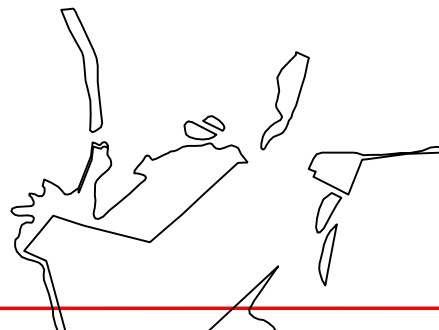
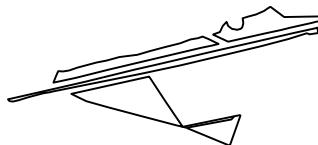
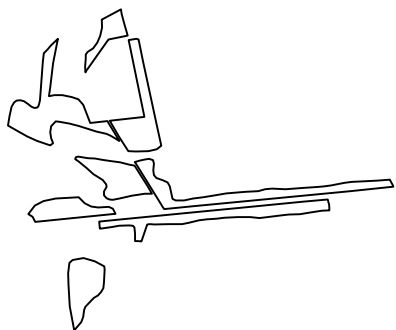
10
20
2
20
9

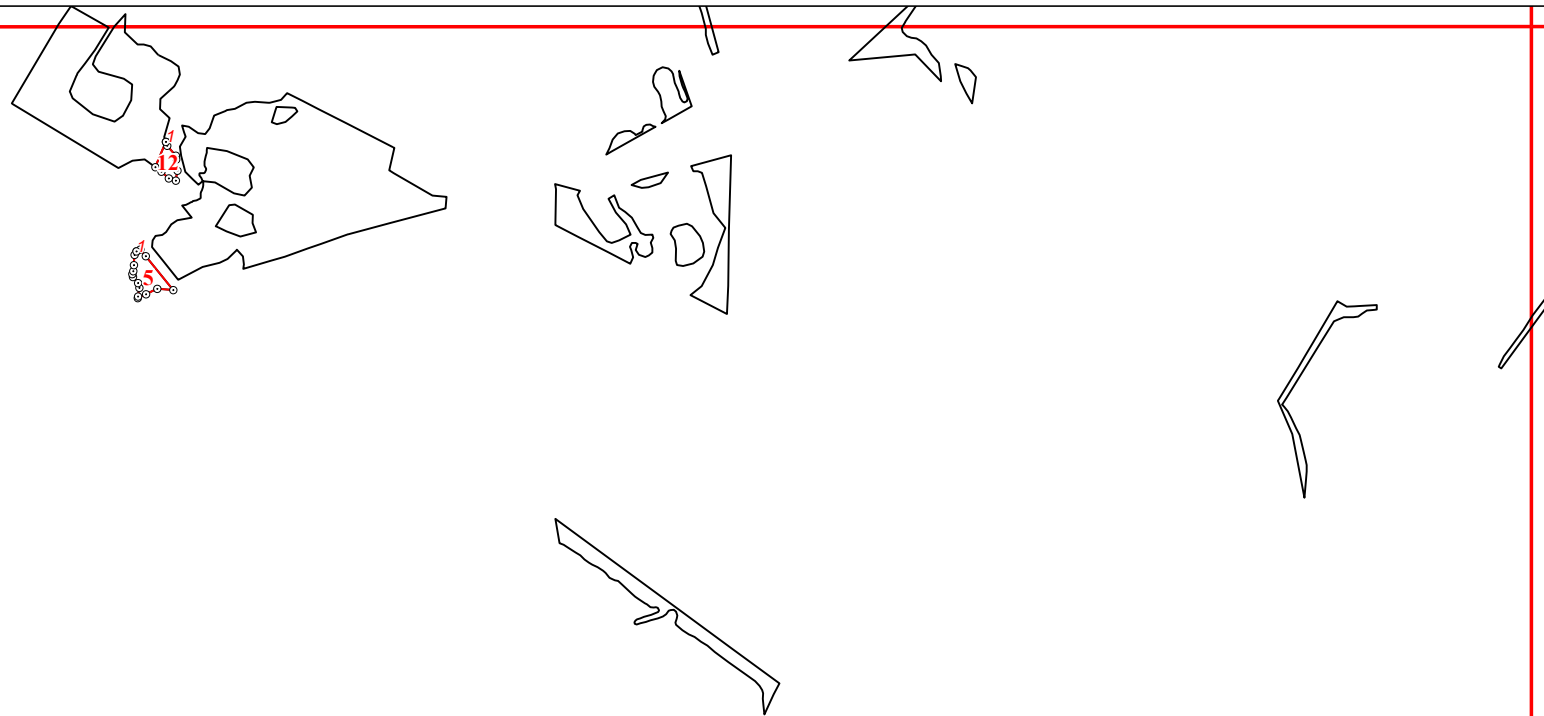
7



9

10







20

