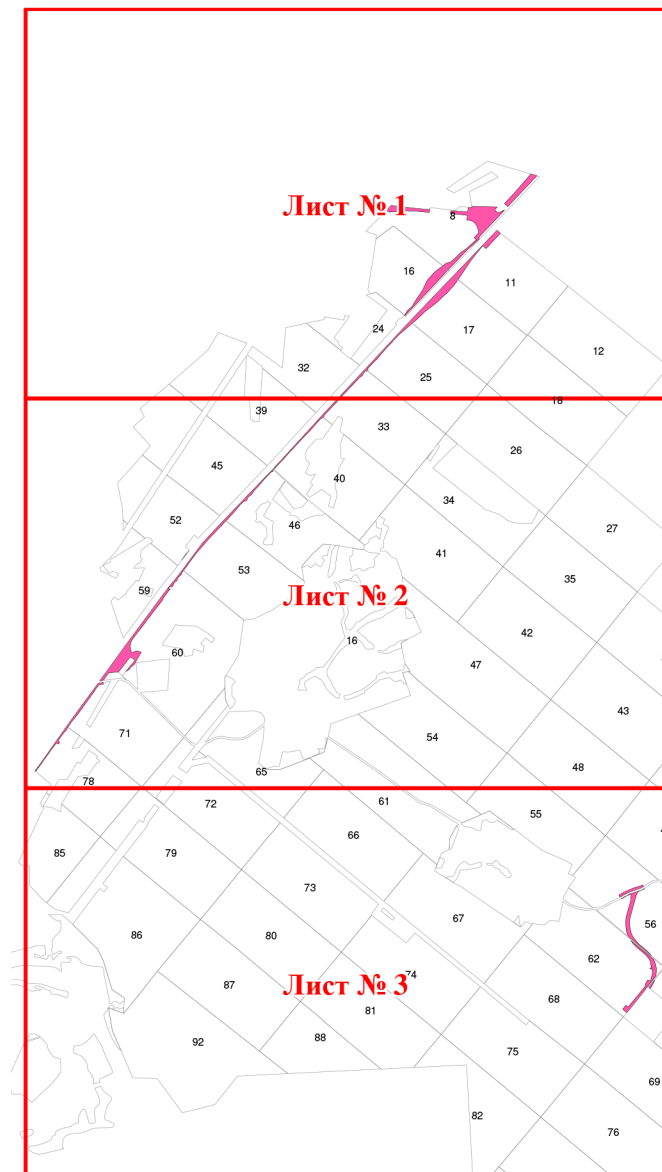


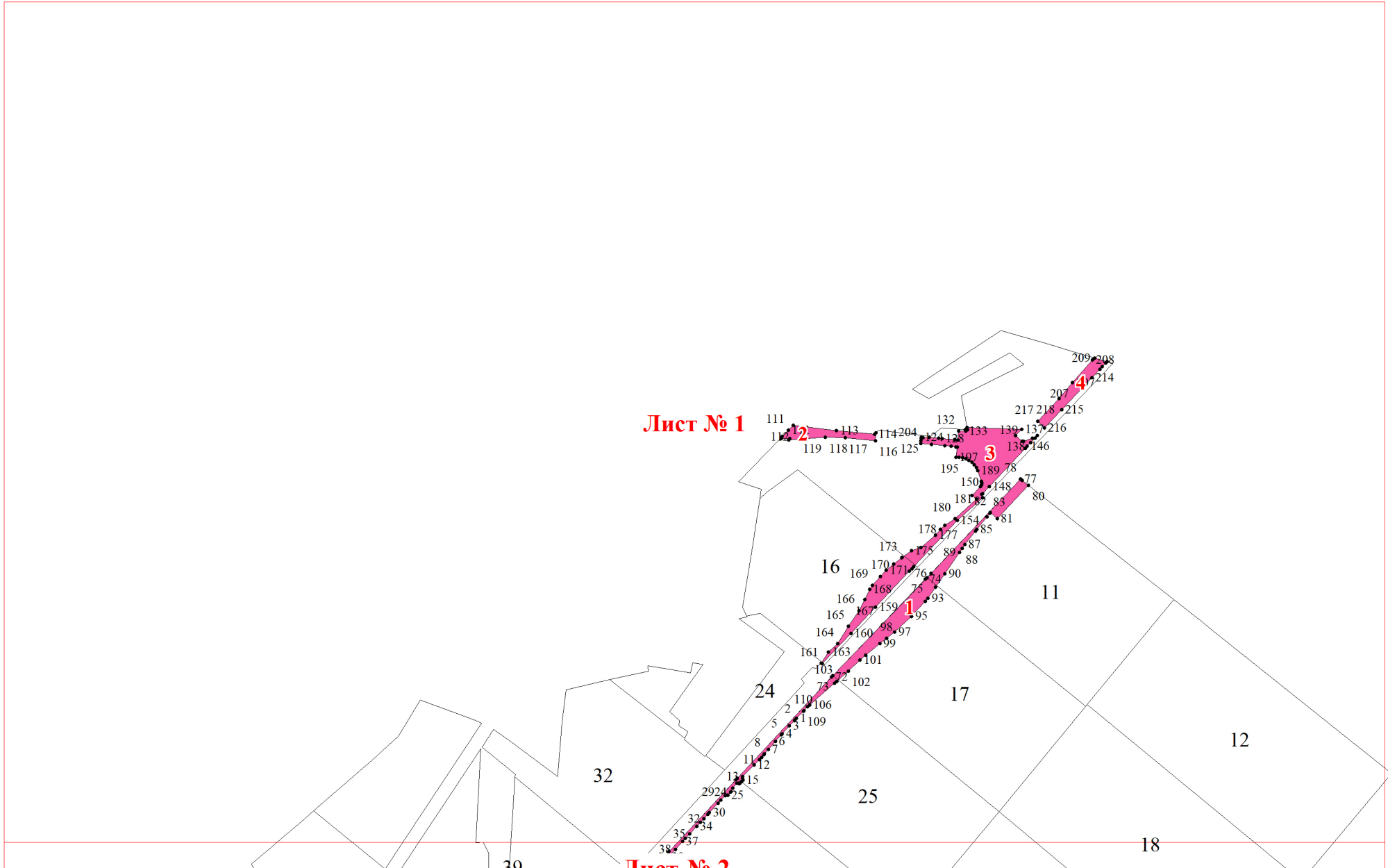
**Графическое описание местоположения границ земель, на которых
располагаются леса, выполняющие функции защиты природных и иных
объектов (леса, расположенные в защитных полосах лесов), на территории
Нарского участкового лесничества Наро-Фоминского лесничества
Московской области**

Приложение № 20 к приказу Рослесхоза
от 28.02.2023 № 275

Используемые условные знаки и обозначения:

- | | |
|---------|---|
| 25 | Границы и номера лесных кварталов |
| 7 | Номера участков |
| 10 ● | Номера характерных точек границ объекта |
| Лист №1 | Границы и номера листов |
| ■ | Границы категорий защитных лесов |

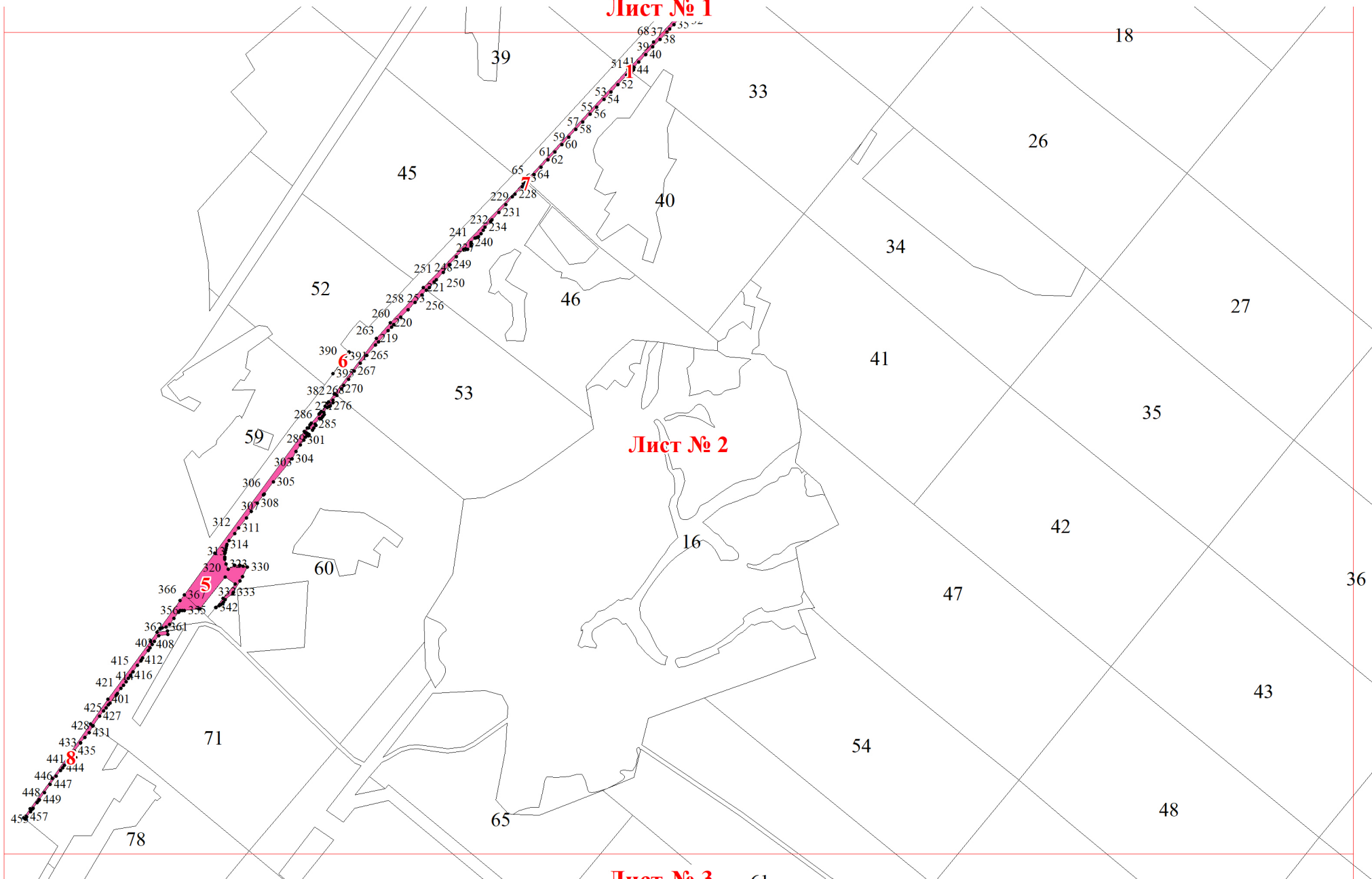




Лист № 1

Лист № 2

Лист № 1



Лист № 2

Лист № 3

Лист № 2

Лист № 3

