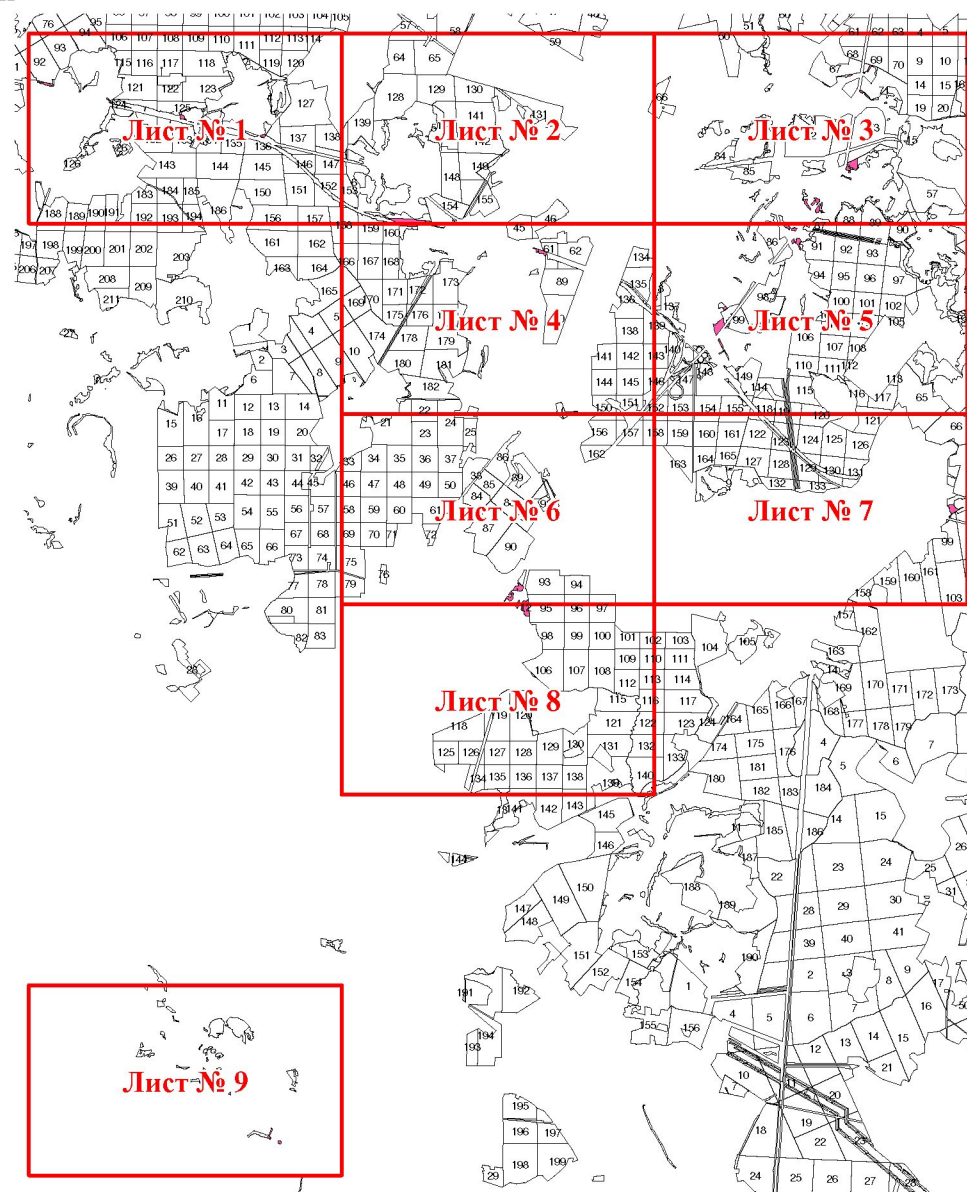


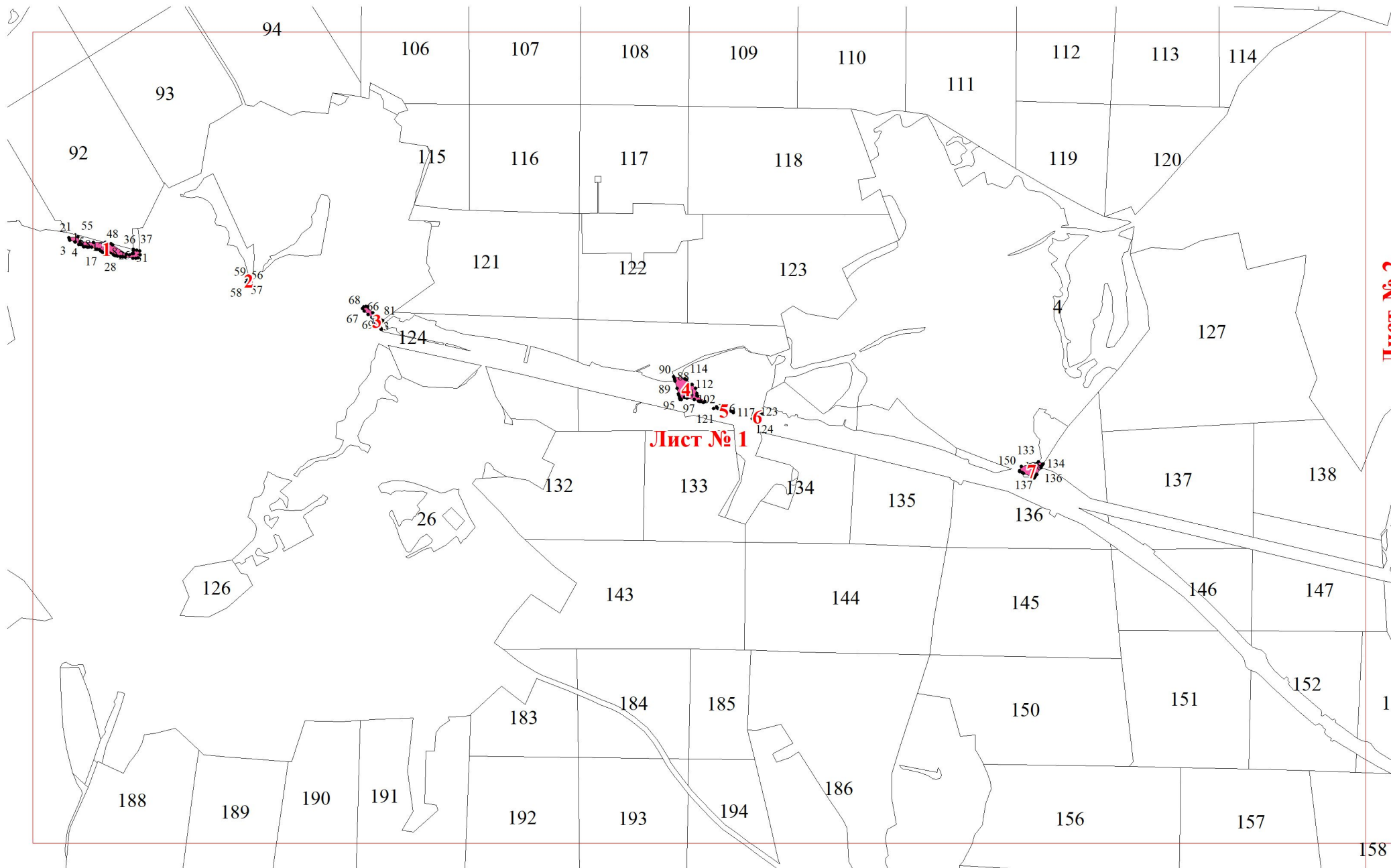
**Графическое описание местоположения границ земель, на которых
располагаются леса, выполняющие функции защиты природных и иных
объектов (леса, расположенные в защитных полосах лесов), на территории
Щелковского сельского участкового лесничества (г.о. Пушкинский)
Московского учебно-опытного лесничества Московской области**

Приложение № 36 к приказу Рослесхоза
от 28.02.2023 № 247



Используемые условные знаки и обозначения:

- 25 Границы и номера лесных кварталов
- 7 Номера участков
- 10 • Номера характерных точек границ объекта
- Лист №1 Границы и номера листов
- Границы категорий защитных лесов



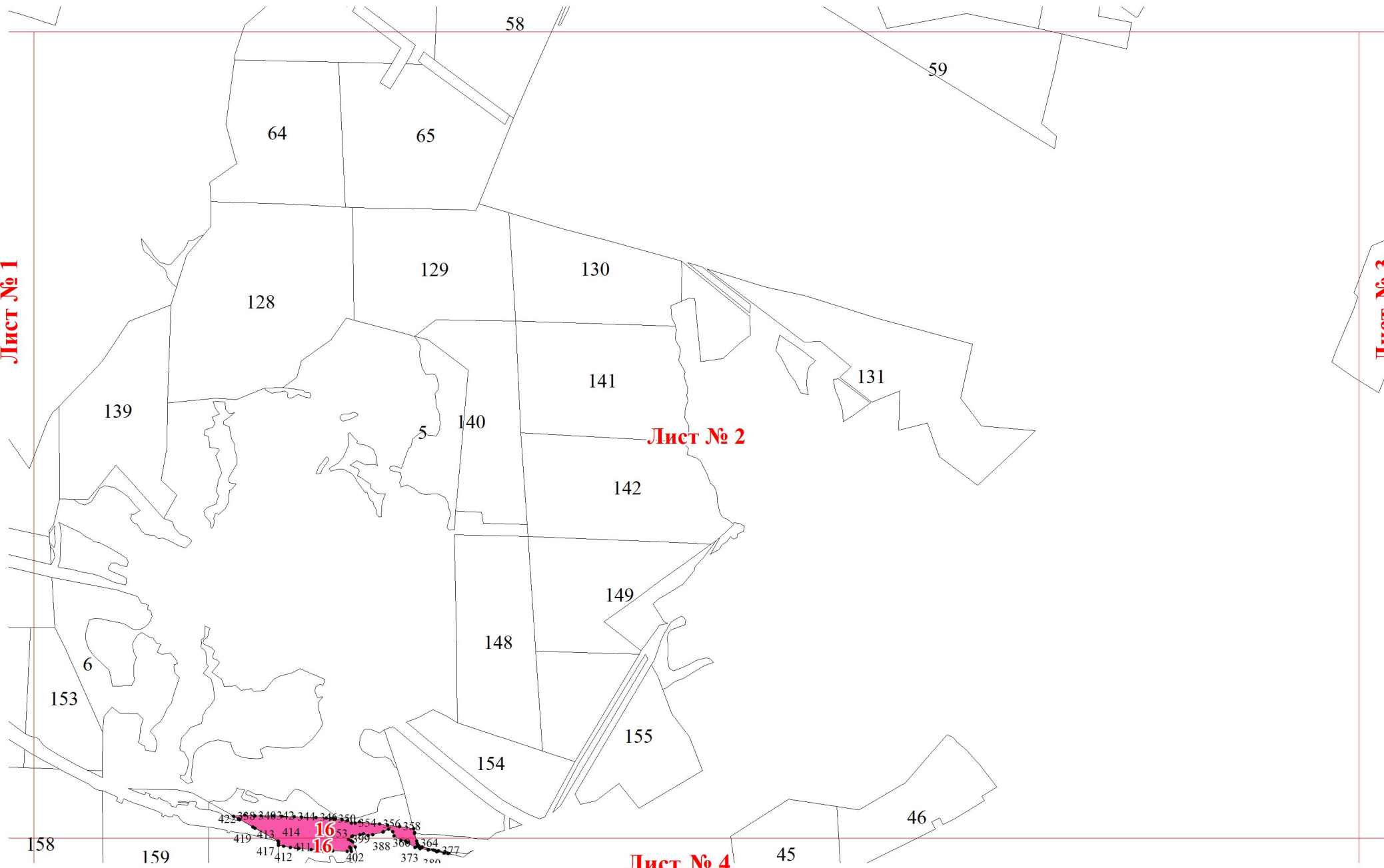
Лист № 2

Лист № 1

Лист № 6

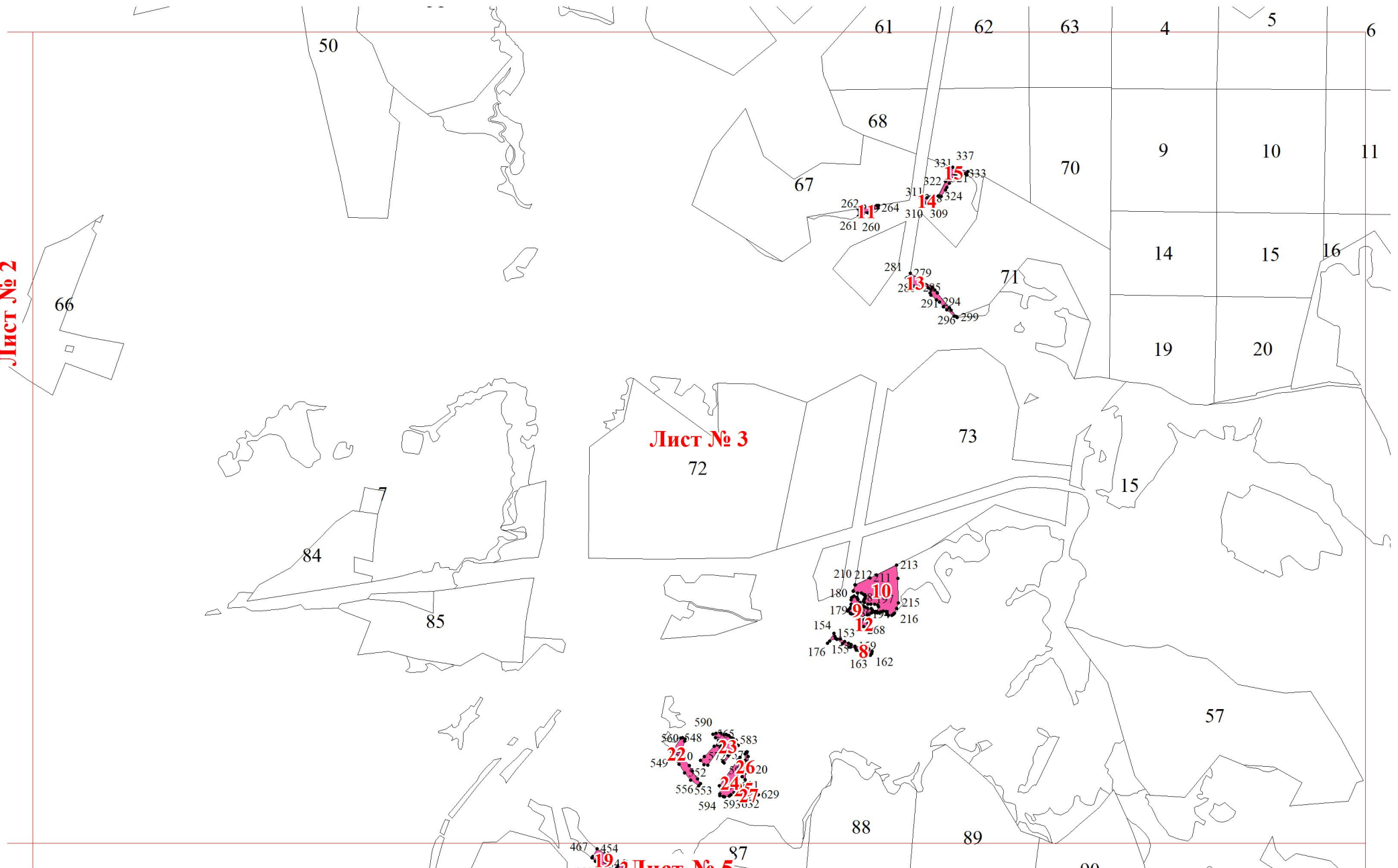
Лист № 1

Лист № 3



Лист № 4

Лист № 2



Лист № 3

Лист № 5

19

45

87

88

89

90

50

61

62

63

4

5

6

68

67

70

9

10

11

66

262

264

311

310

309

261

260

331

337

322

333

311

324

309

281

279

285

291

294

296

299

71

14

15

16

19

20

72

73

15

84

85

210

212

211

213

180

215

216

179

215

216

154

153

268

176

155

163

162

590

560

548

583

549

520

52

577

526

20

556

553

524

525

527

629

594

595

532

487

454

87

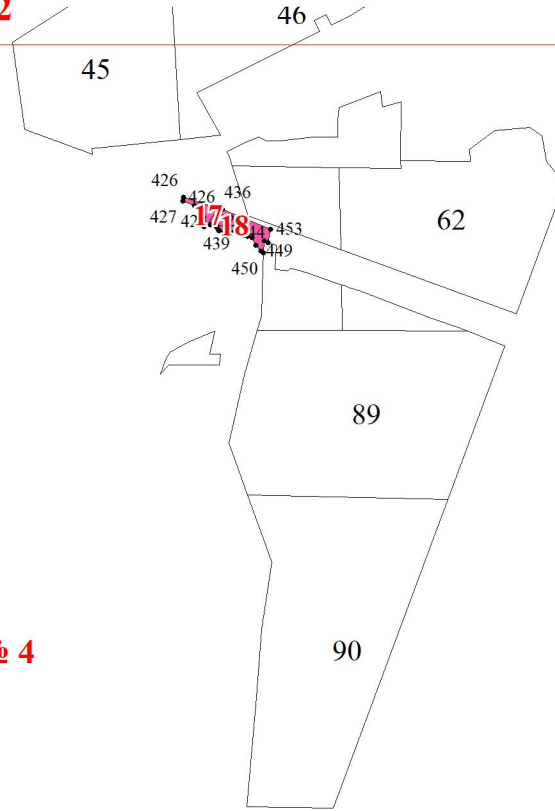
88

89

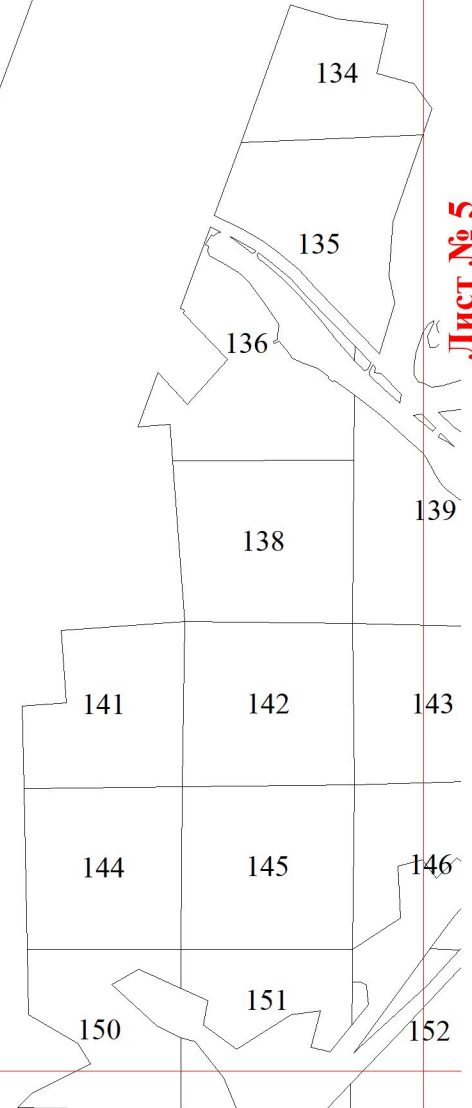
57



Лист № 2



Лист № 4



Лист № 5

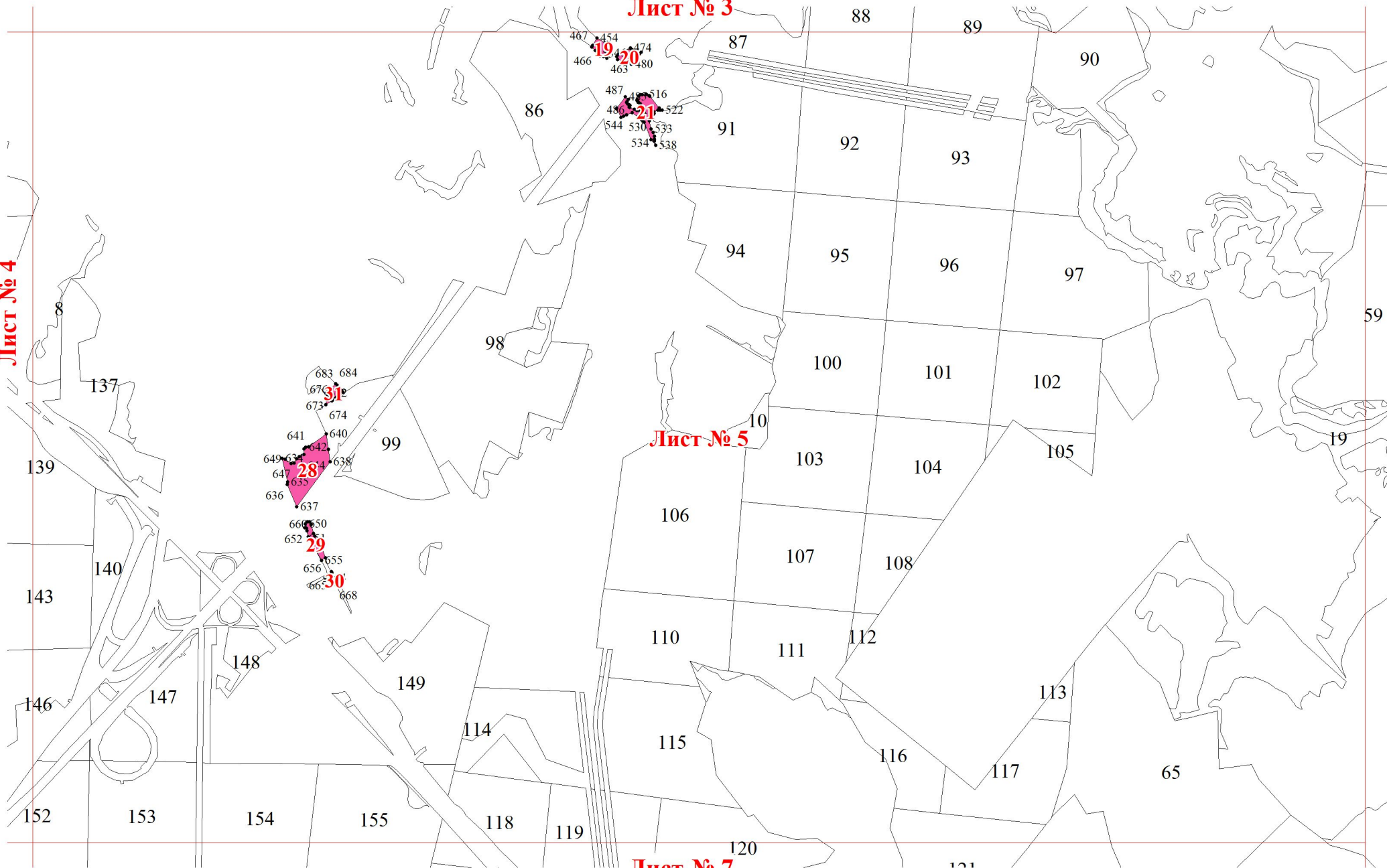
Лист № 6

Лист № 3

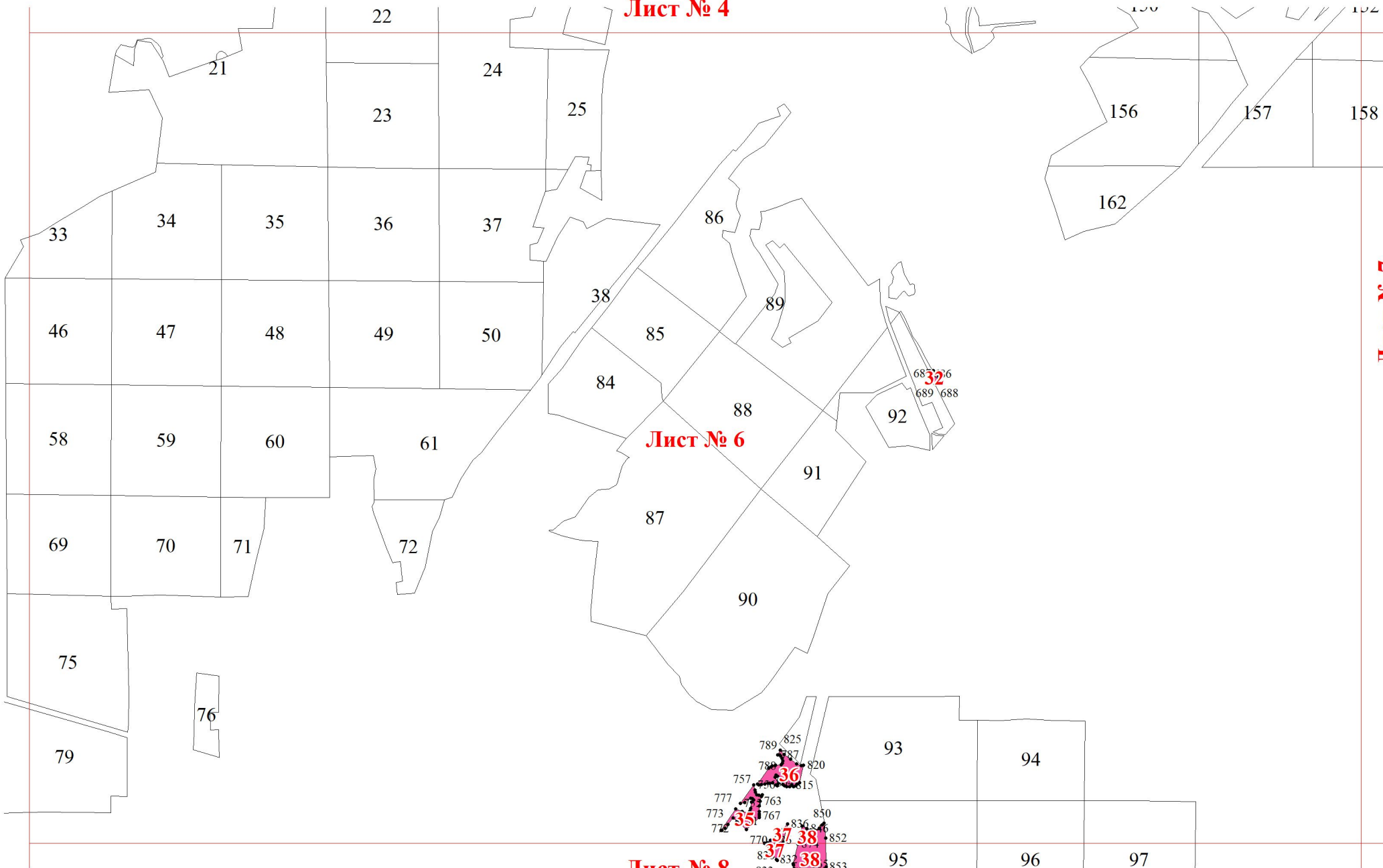
Лист № 4

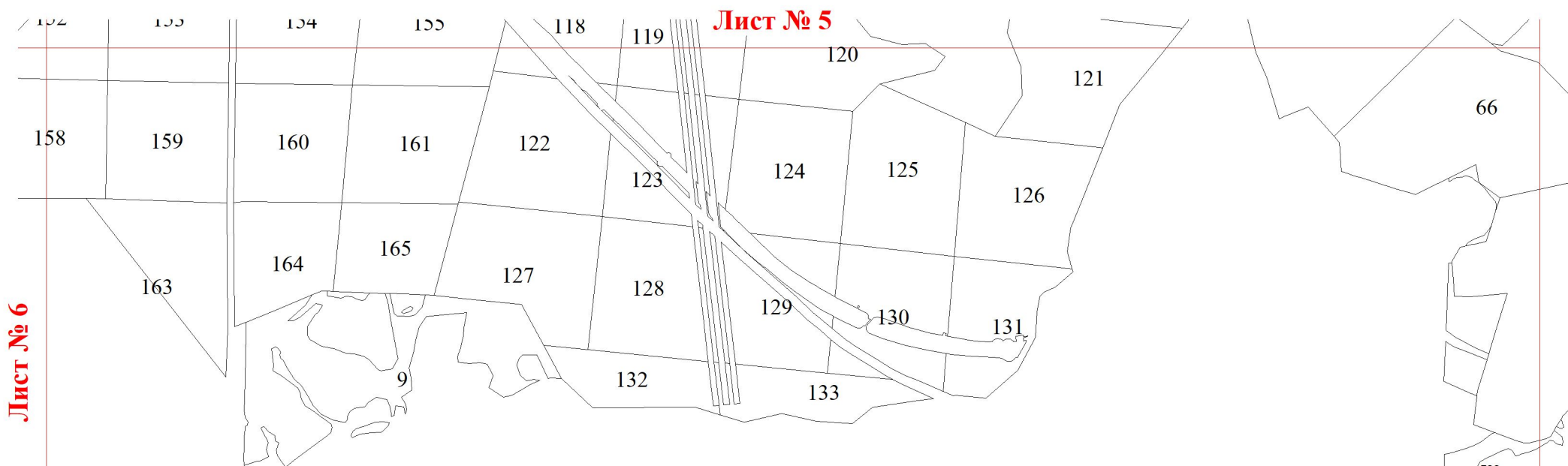
Лист № 5

Лист № 7

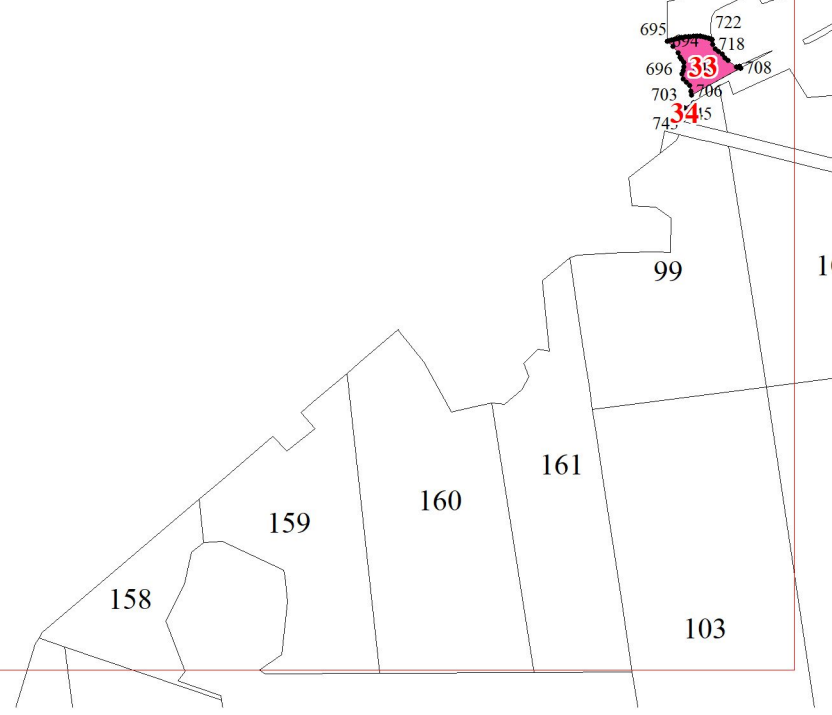


Лист № 4



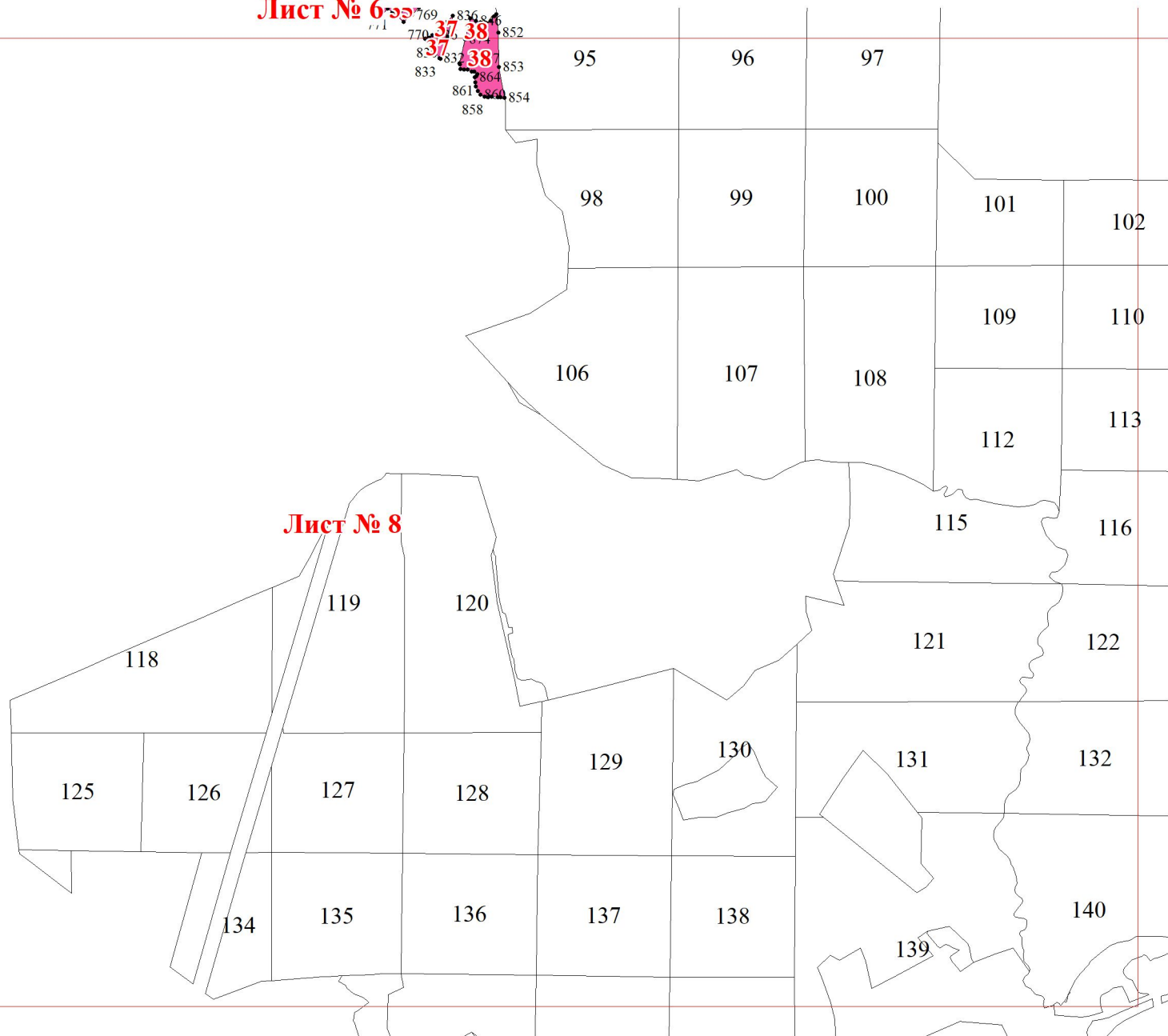


Лист № 7



Лист № 6

769 836 852
770 37 38
832 853
833 864
861 864 854
858



Лист № 8



Лист № 9

