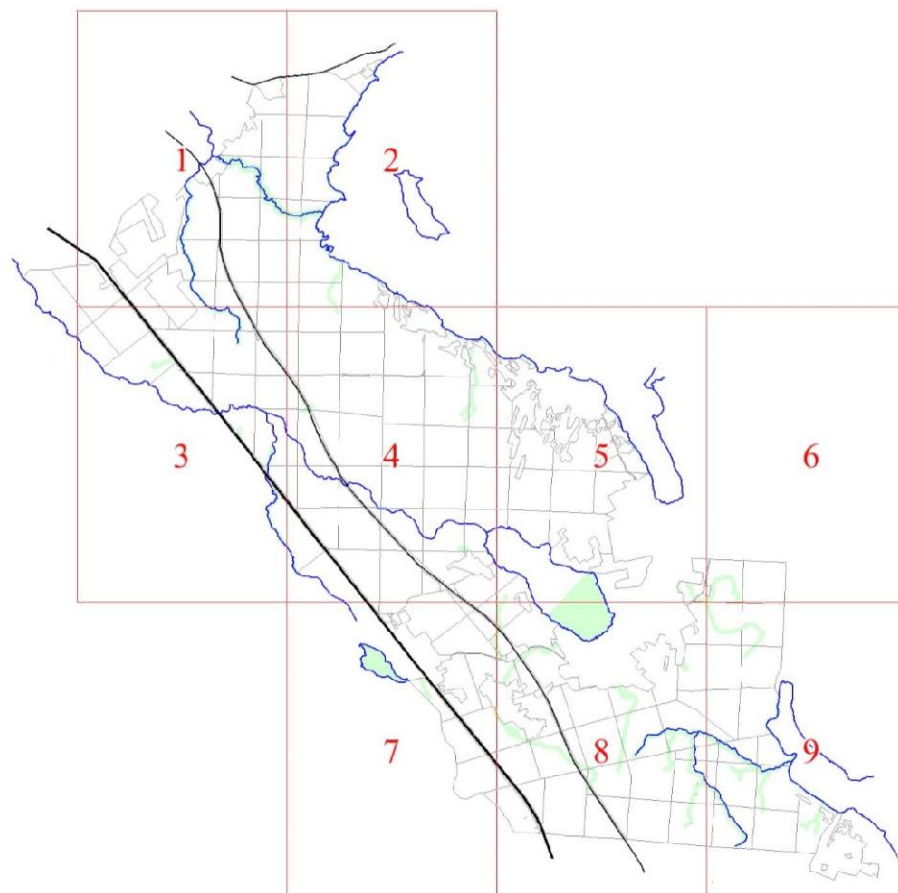


**Графическое описание местоположения границ земель,
на которых располагаются леса,
расположенные в водоохранных зонах,
на территории Чапаевского участкового лесничества
Рощинского лесничества
Ленинградской области**

Приложение № 136 к приказу Рослесхоза

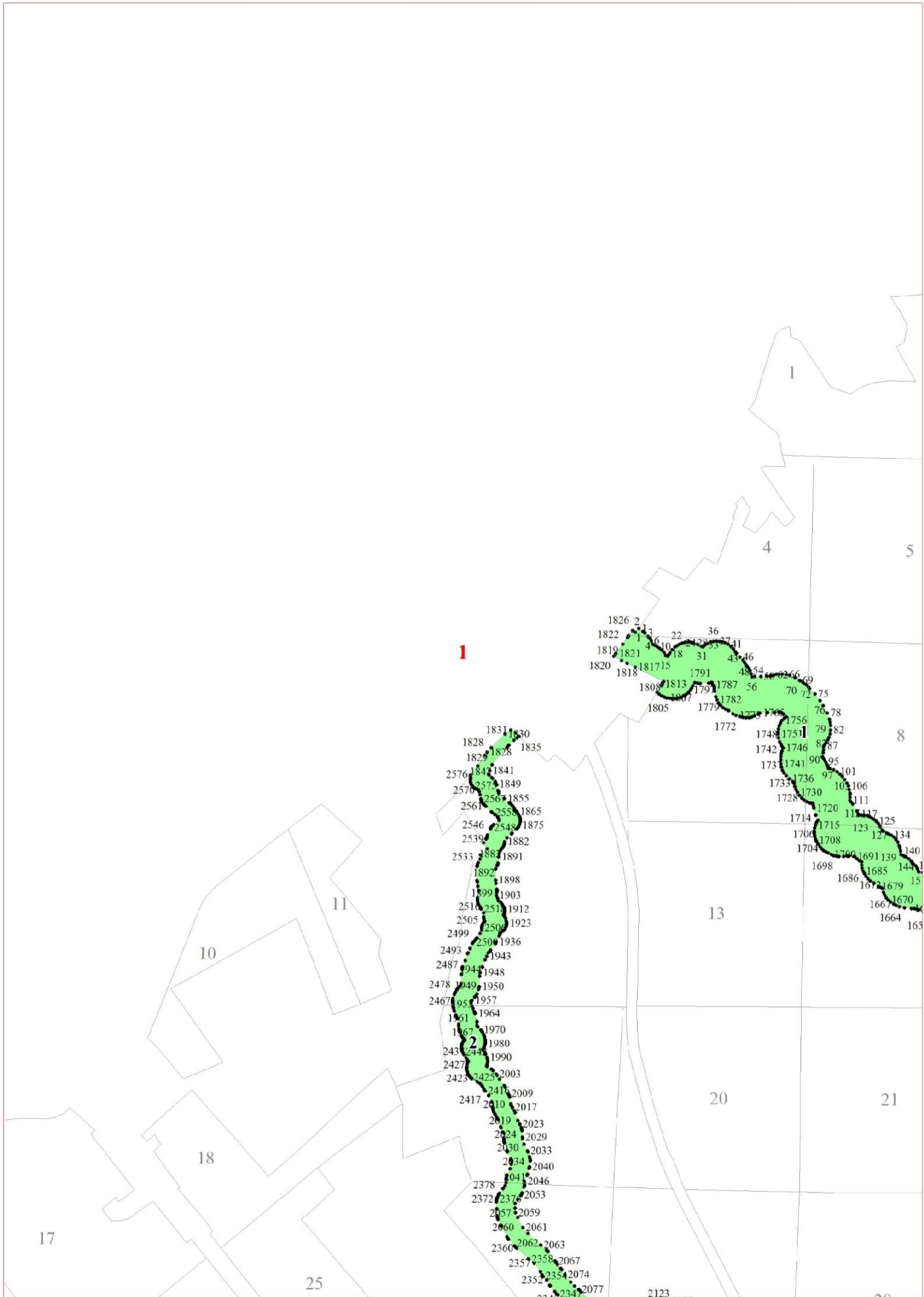
от 27.02.2023

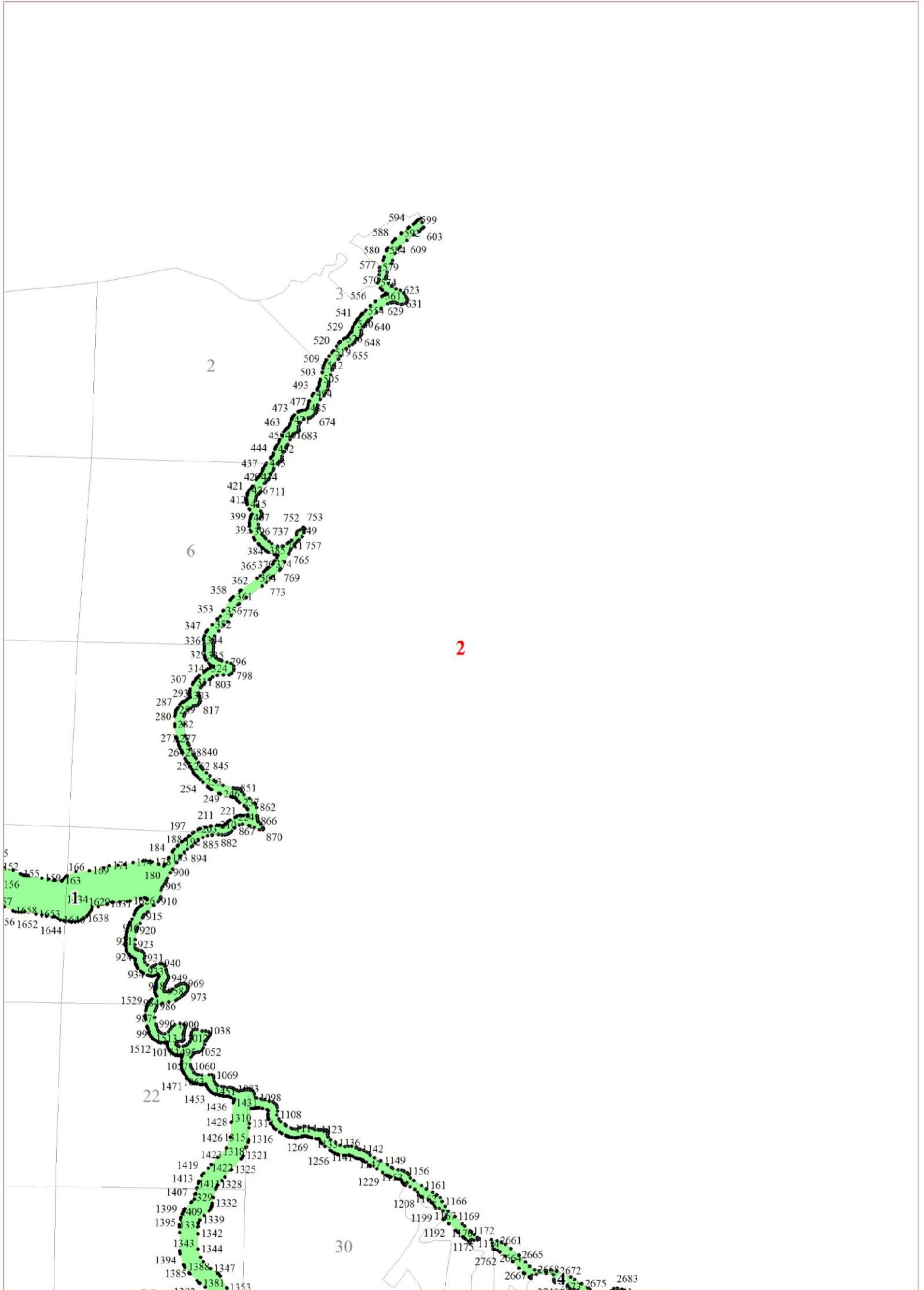
№ 157

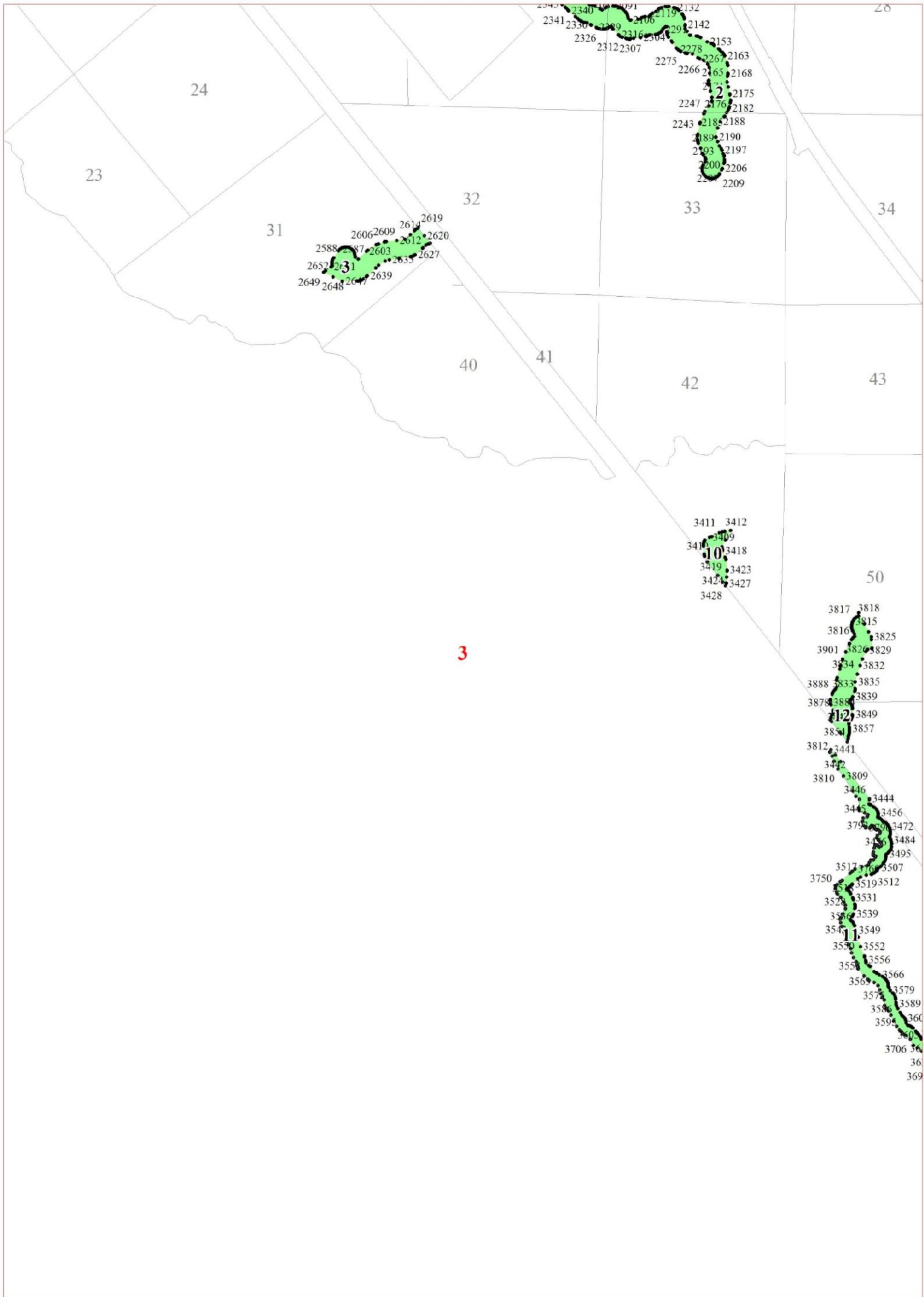


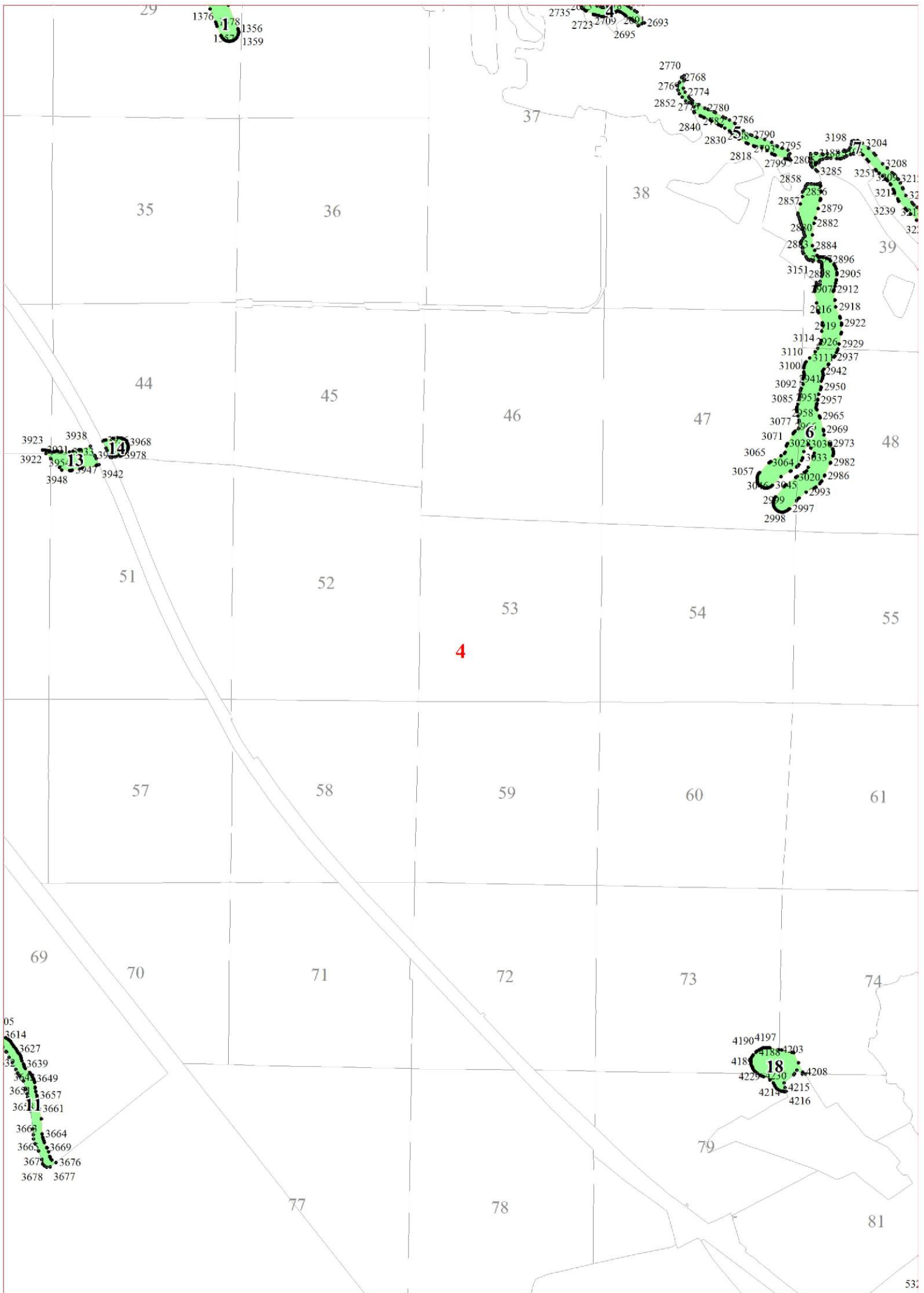
Условные обозначения:

- 1 номера листов
- 3 номера участков
- 61 номера лесных кварталов
- границы лесных кварталов
- границы листов
- границы категорий защитных лесов
- 45 номера характерных точек границ объекта



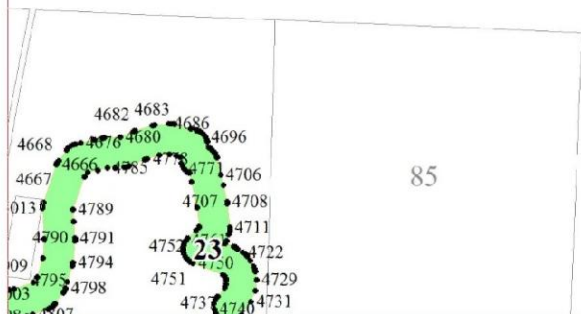








6



7

