

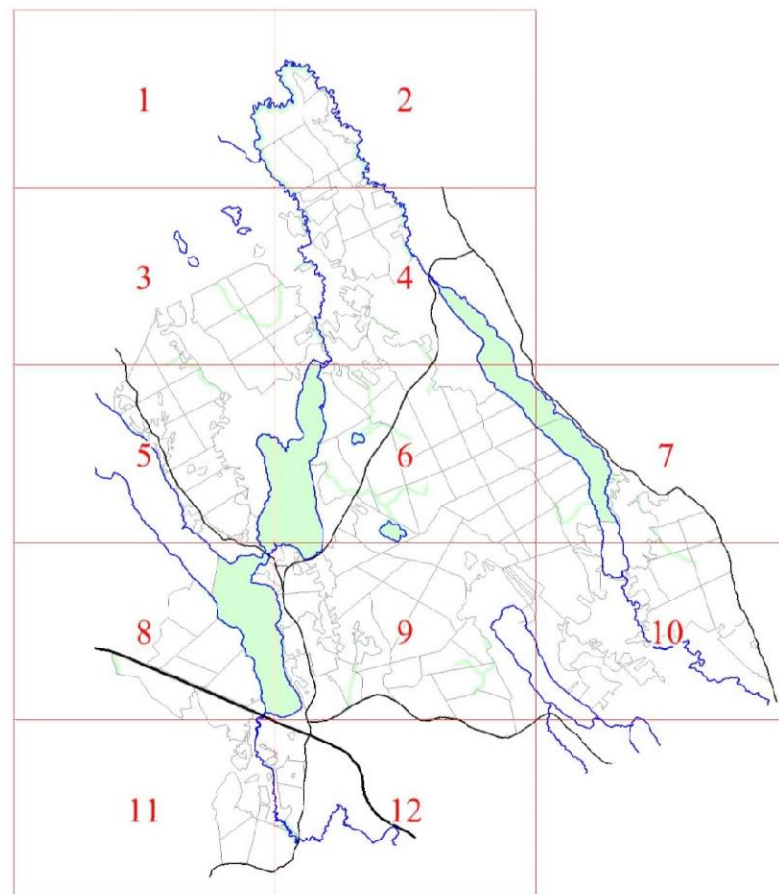
**Графическое описание местоположения границ земель,  
на которых располагаются леса,  
расположенные в водоохраных зонах,  
на территории Рябовского участкового лесничества  
Рощинского лесничества  
Ленинградской области**

Приложение № 84 к приказу Рослесхоза

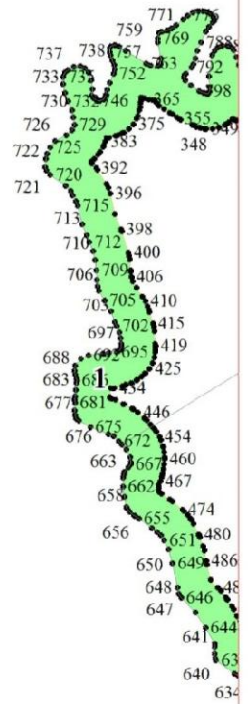
от 27.02.2023

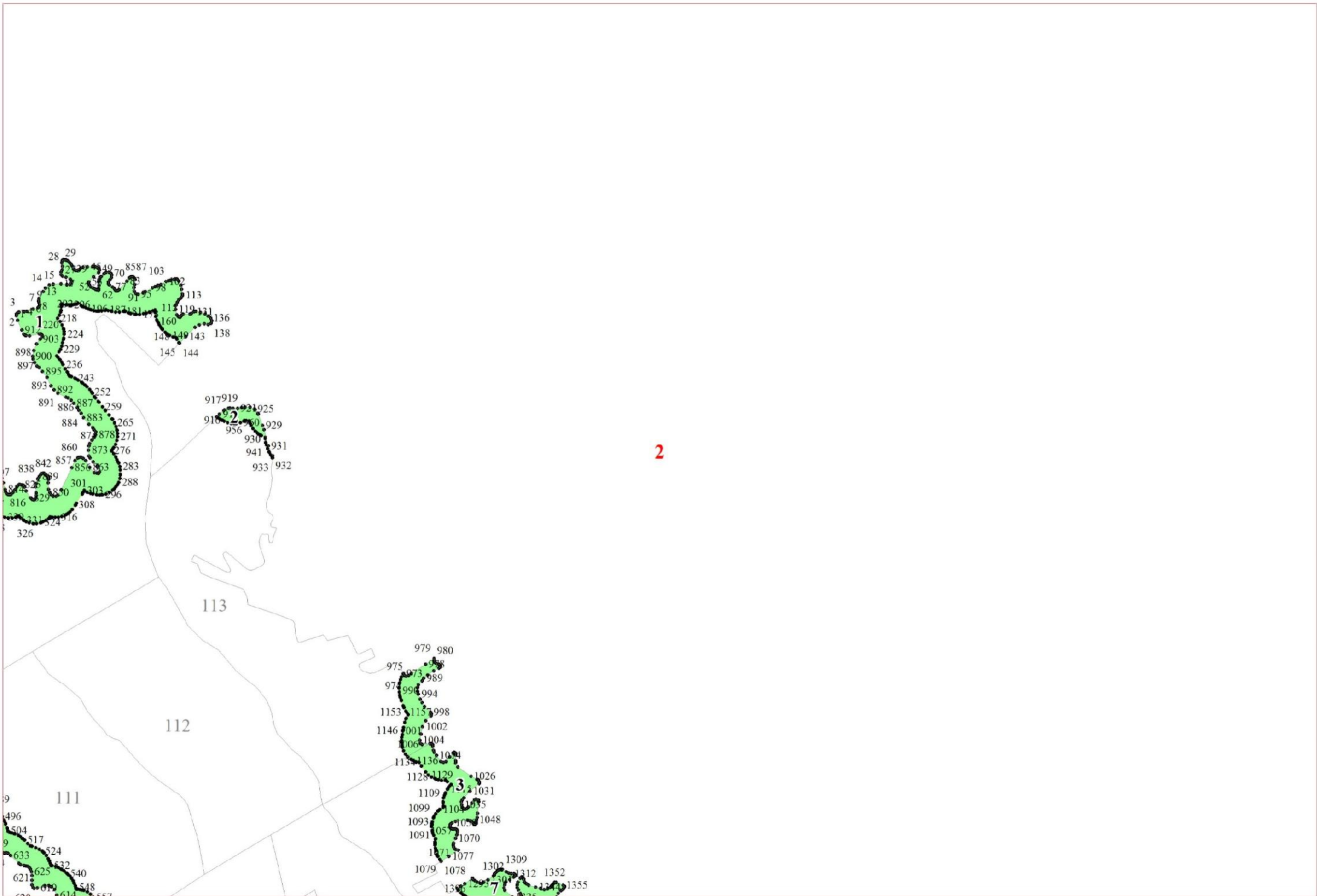
№ 157

- Условные обозначения:**
- 1        номера листов
  - 3        номера участков
  - 61      номера лесных кварталов
  - границы лесных кварталов
  - границы листов
  - границы категорий защитных лесов
  - 45    номера характерных точек границ  
          объекта



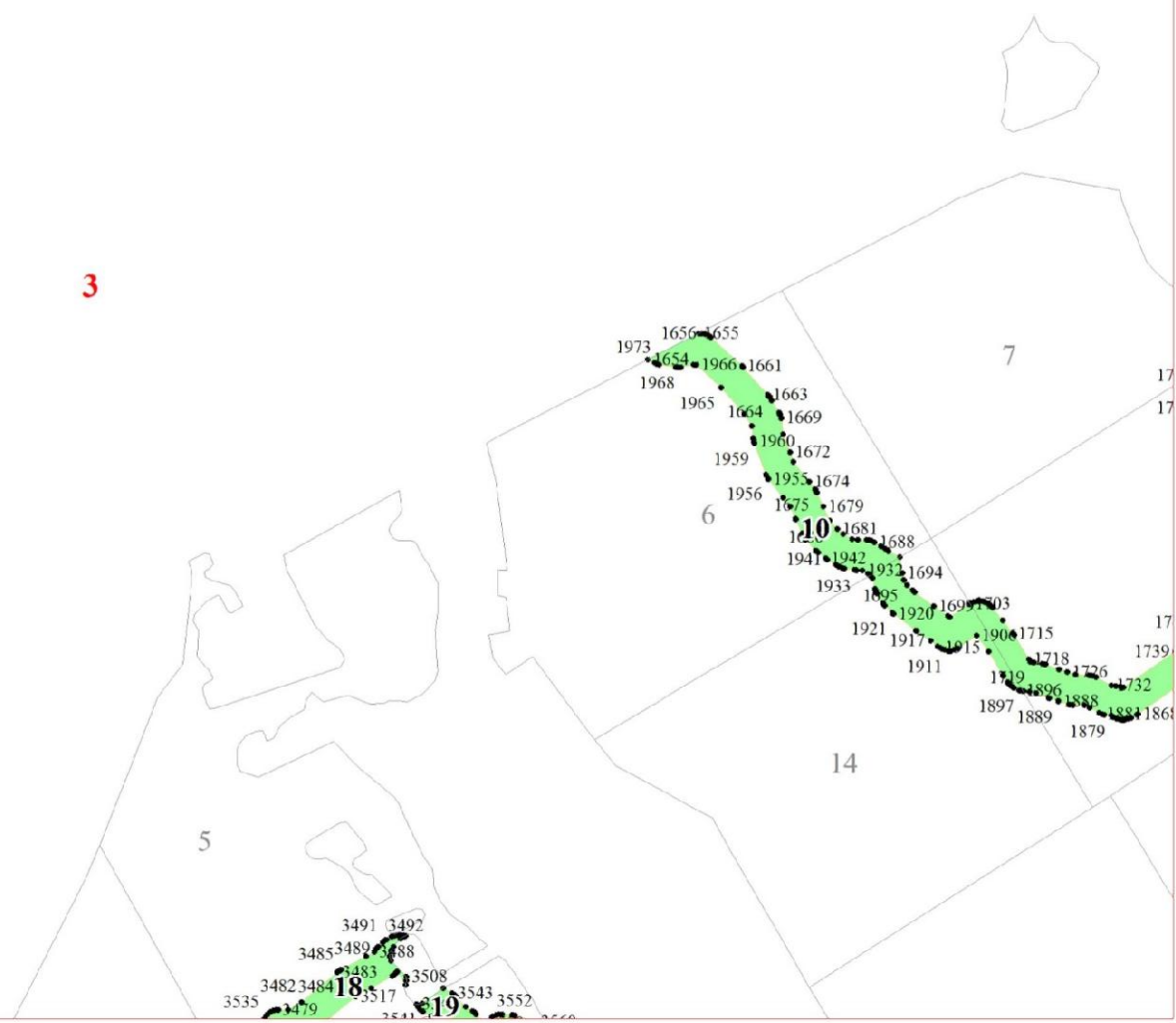
1



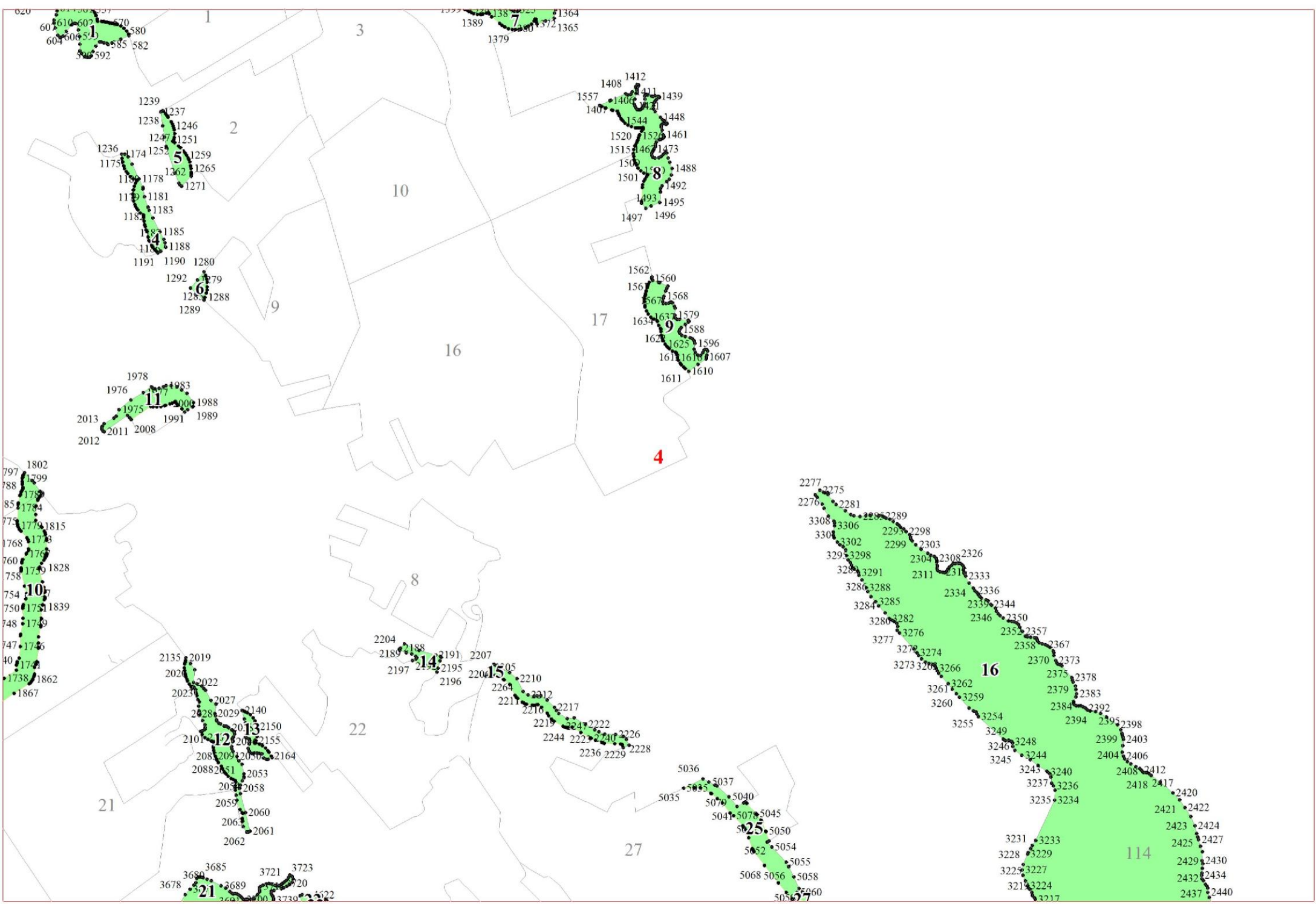


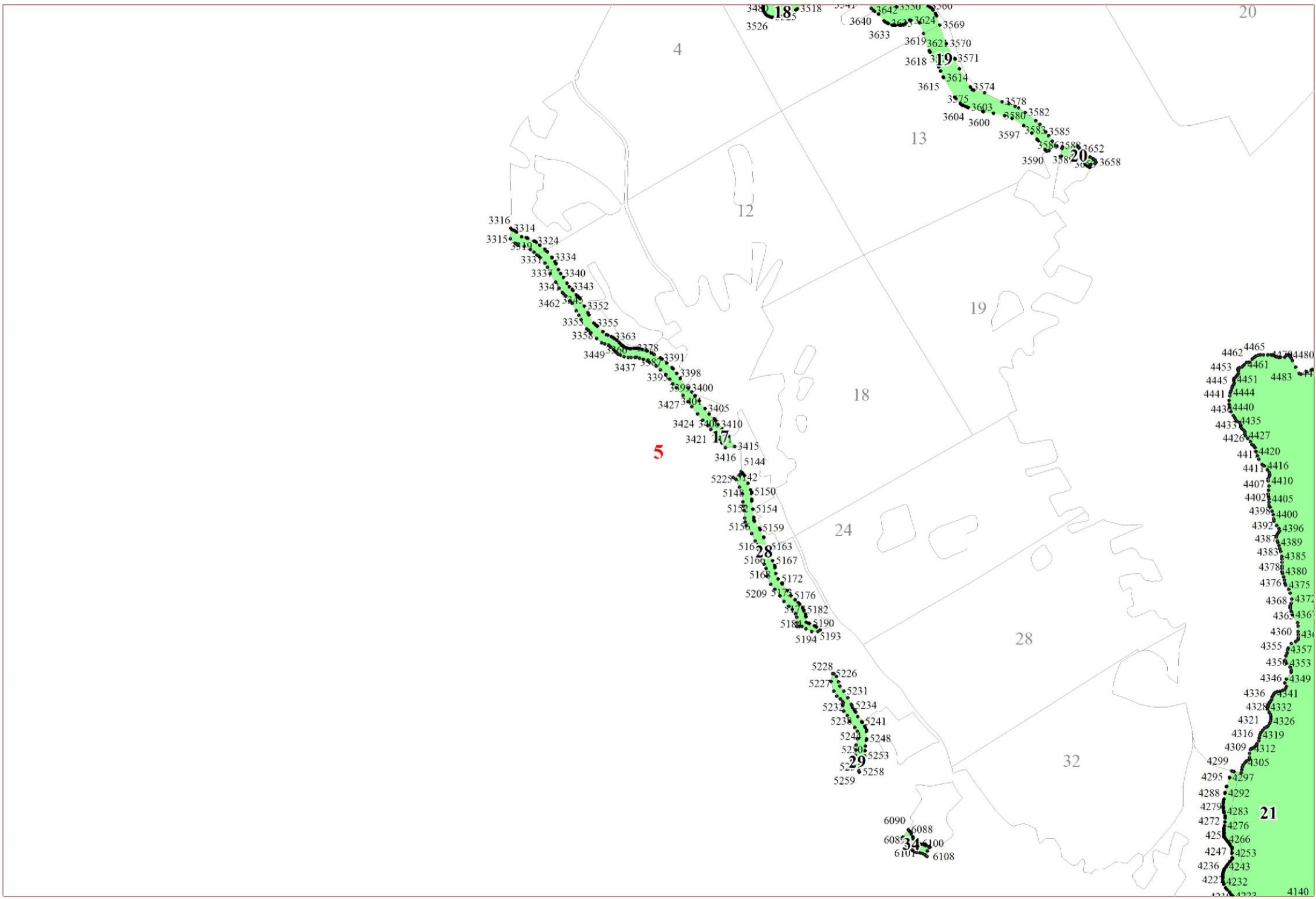
2

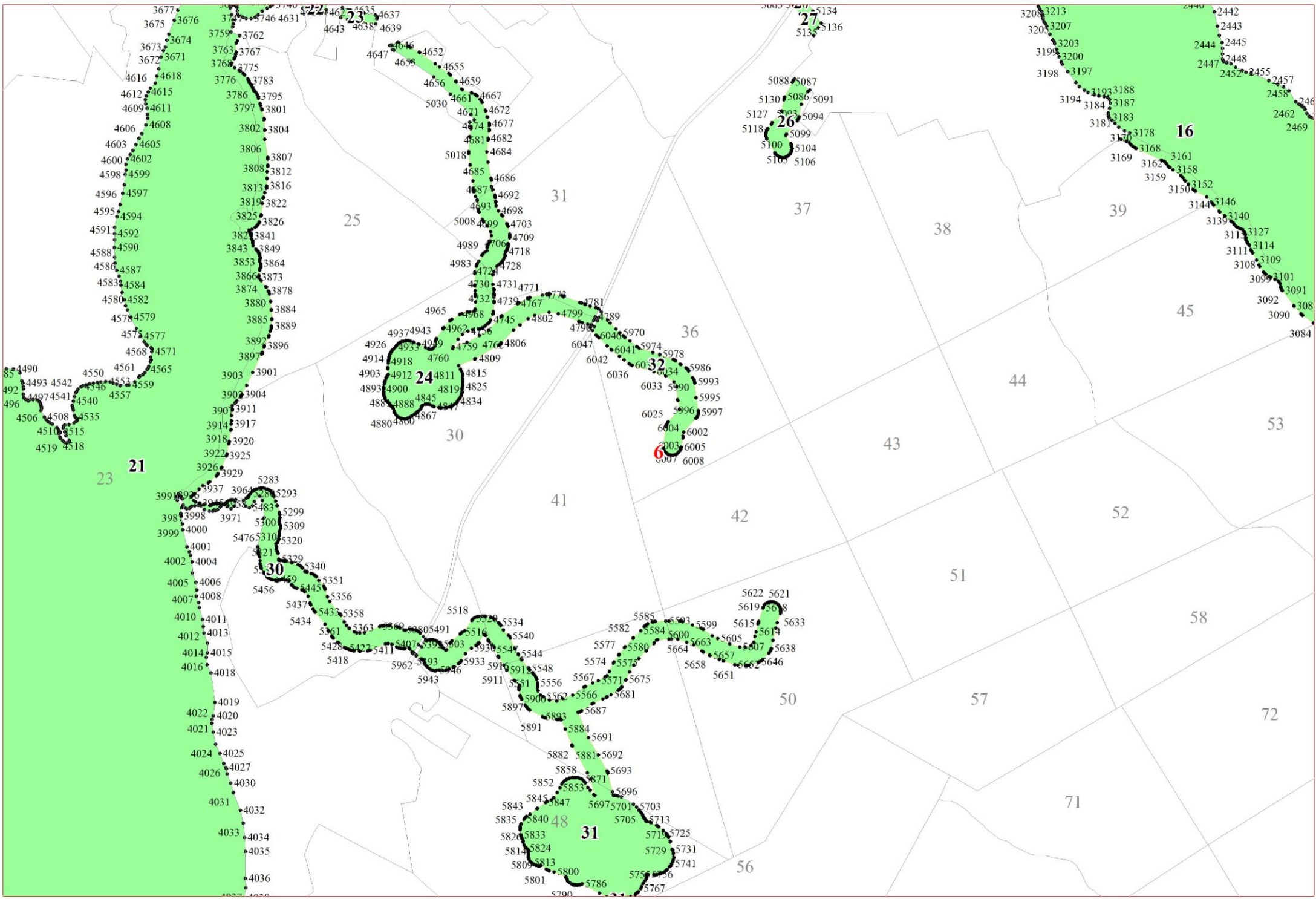
3

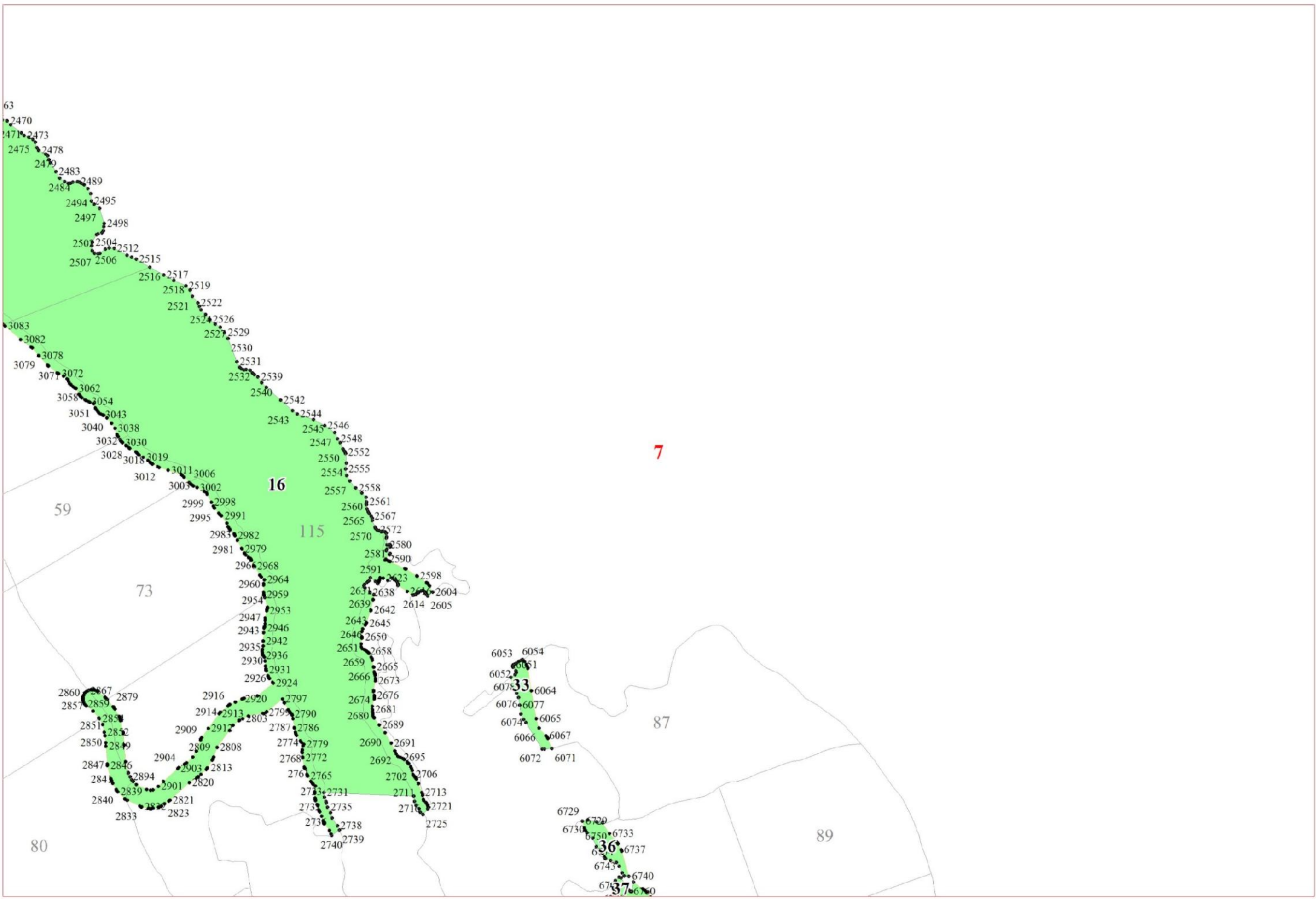


4

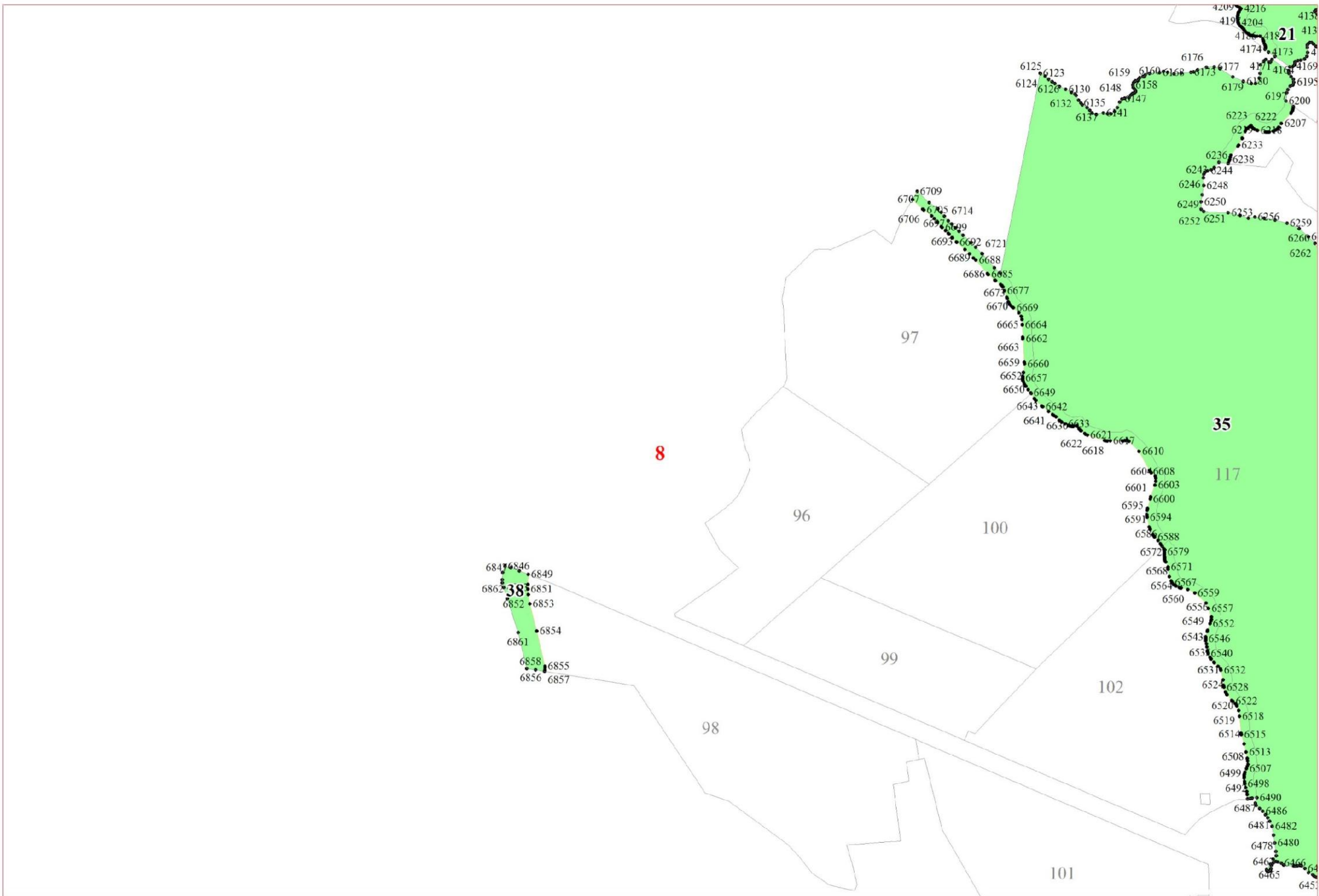




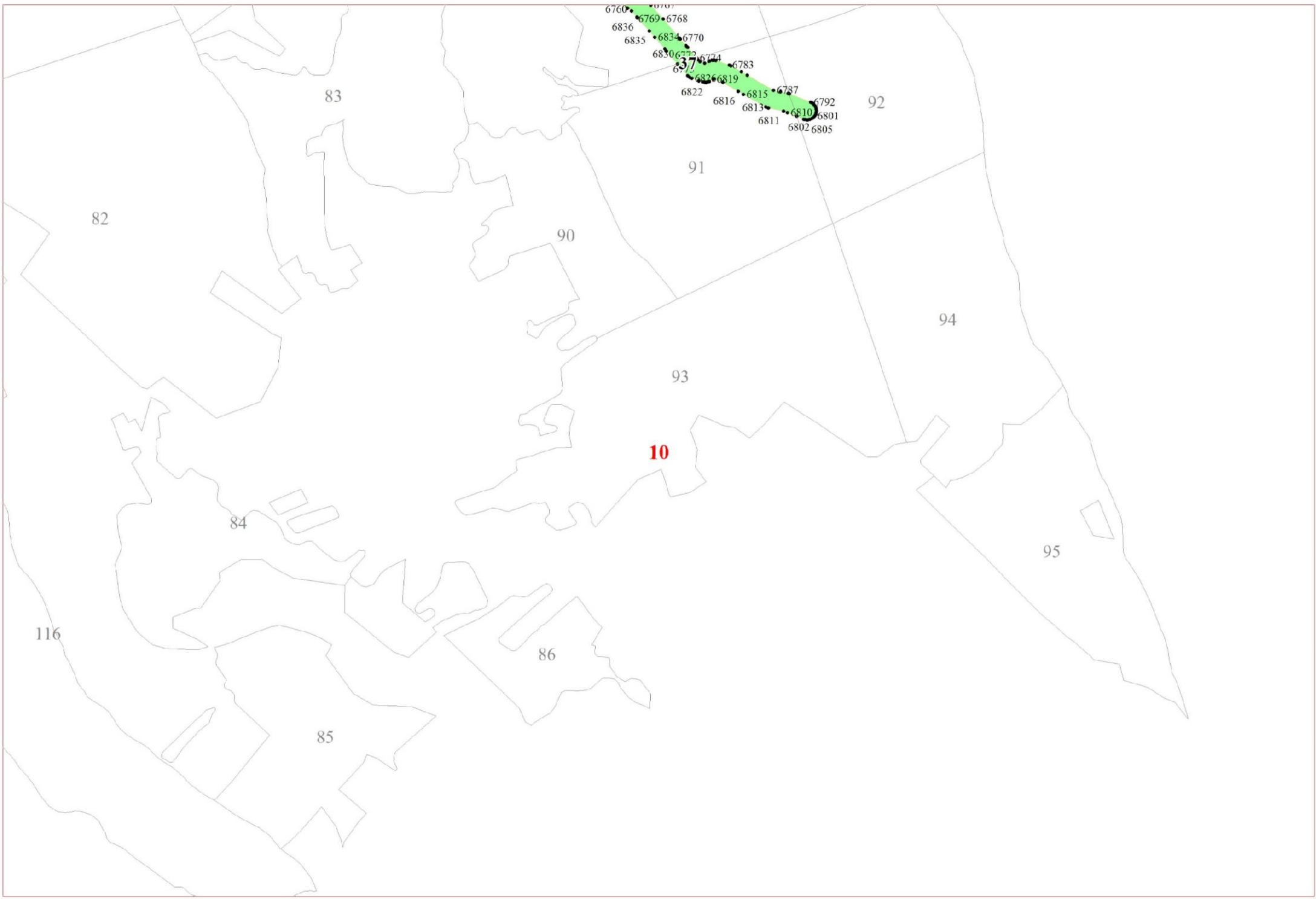


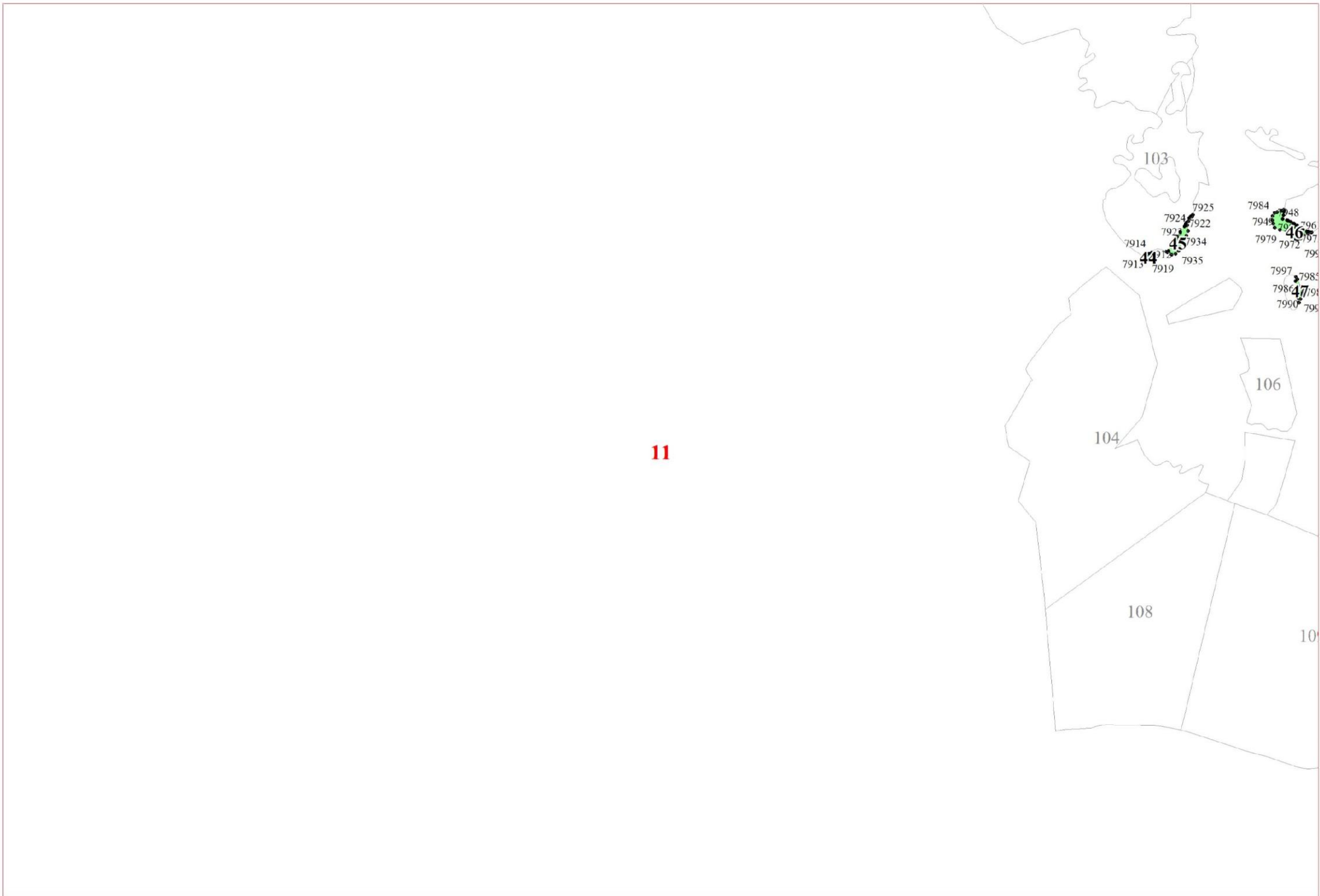


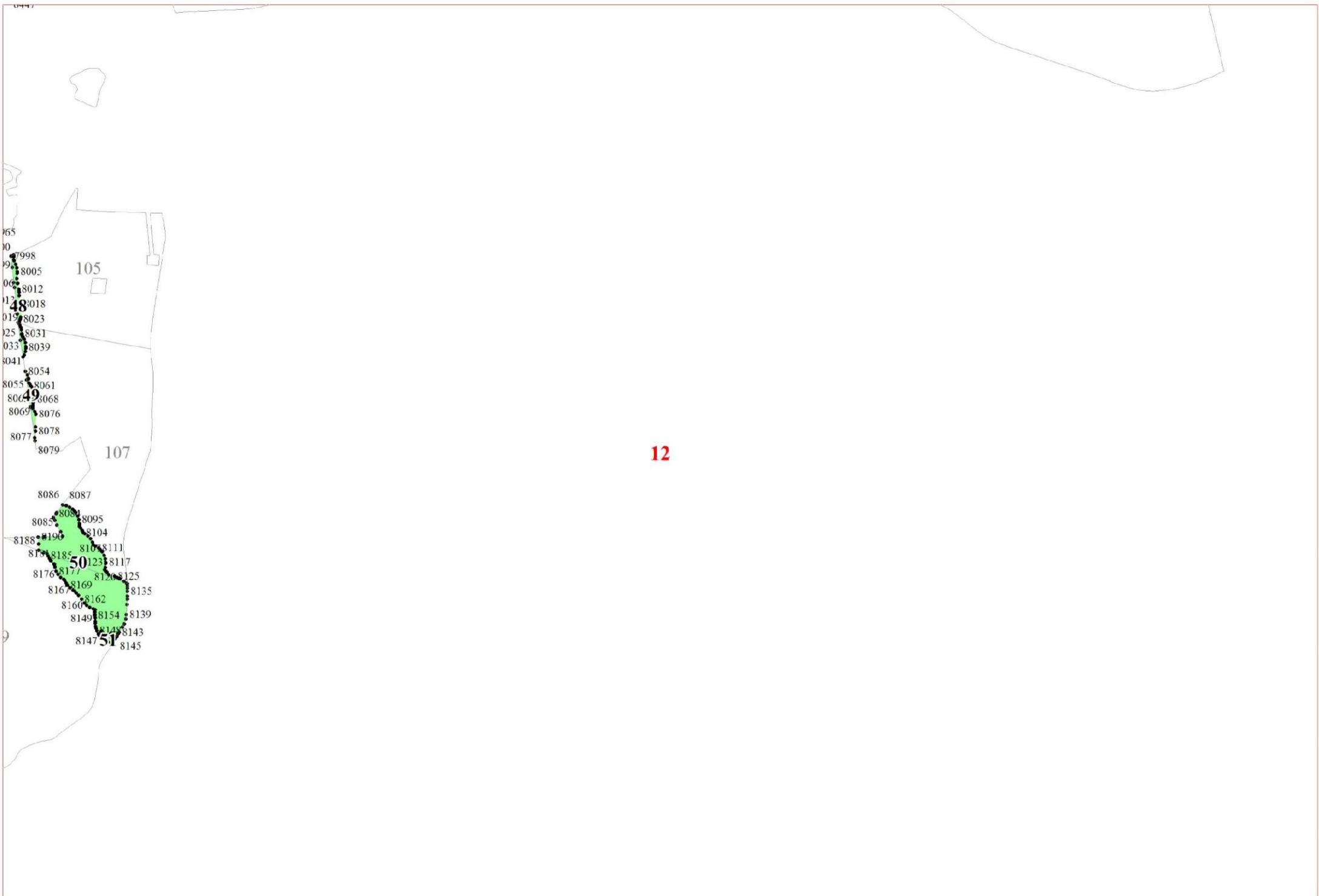












12