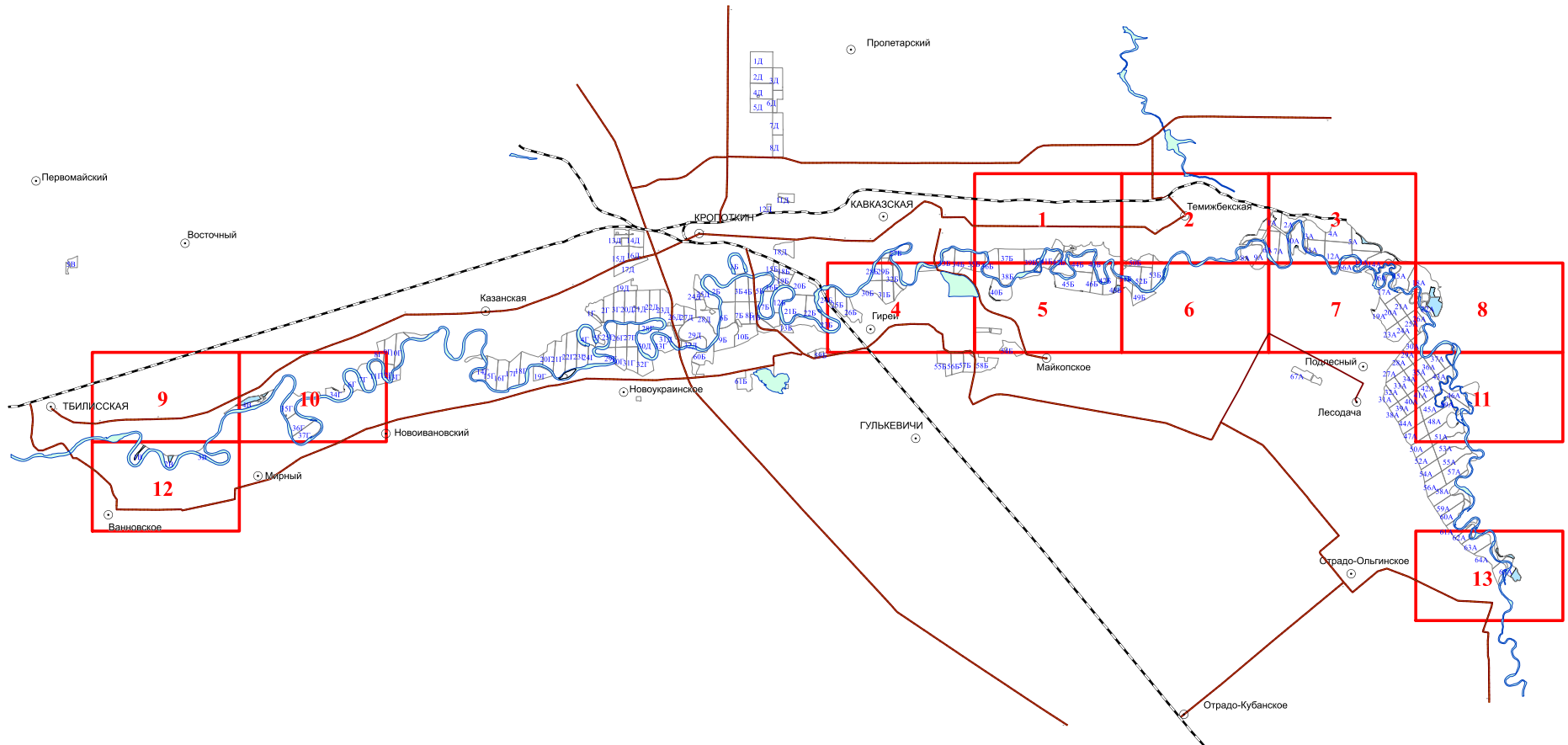


**Графическое описание местоположения границ земель,  
на которых располагаются**

**( )**, на территории  
**Первомайского участкового лесничества  
Кавказского лесничества  
Краснодарского края**

Приложение № 16 к приказу Рослесхоза  
от 27.02.2023 № 188



**Условные обозначения:**

- 3 - лесной квартал
- 3 - лист форматки
- - населенные пункты
- - реки
- - дороги
- нерестоохранные полосы лесов

1

35Б

36Б

37Б

38Б

39Б

41Б

42Б

44Б

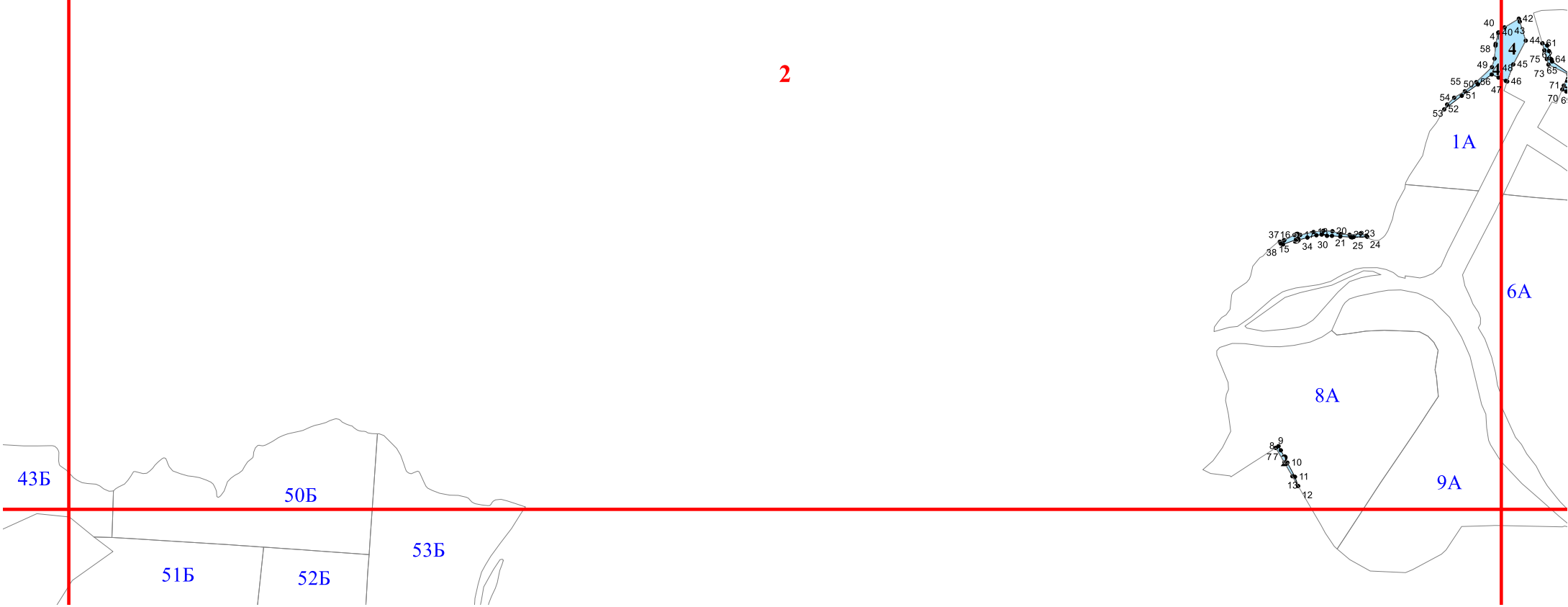
43Б

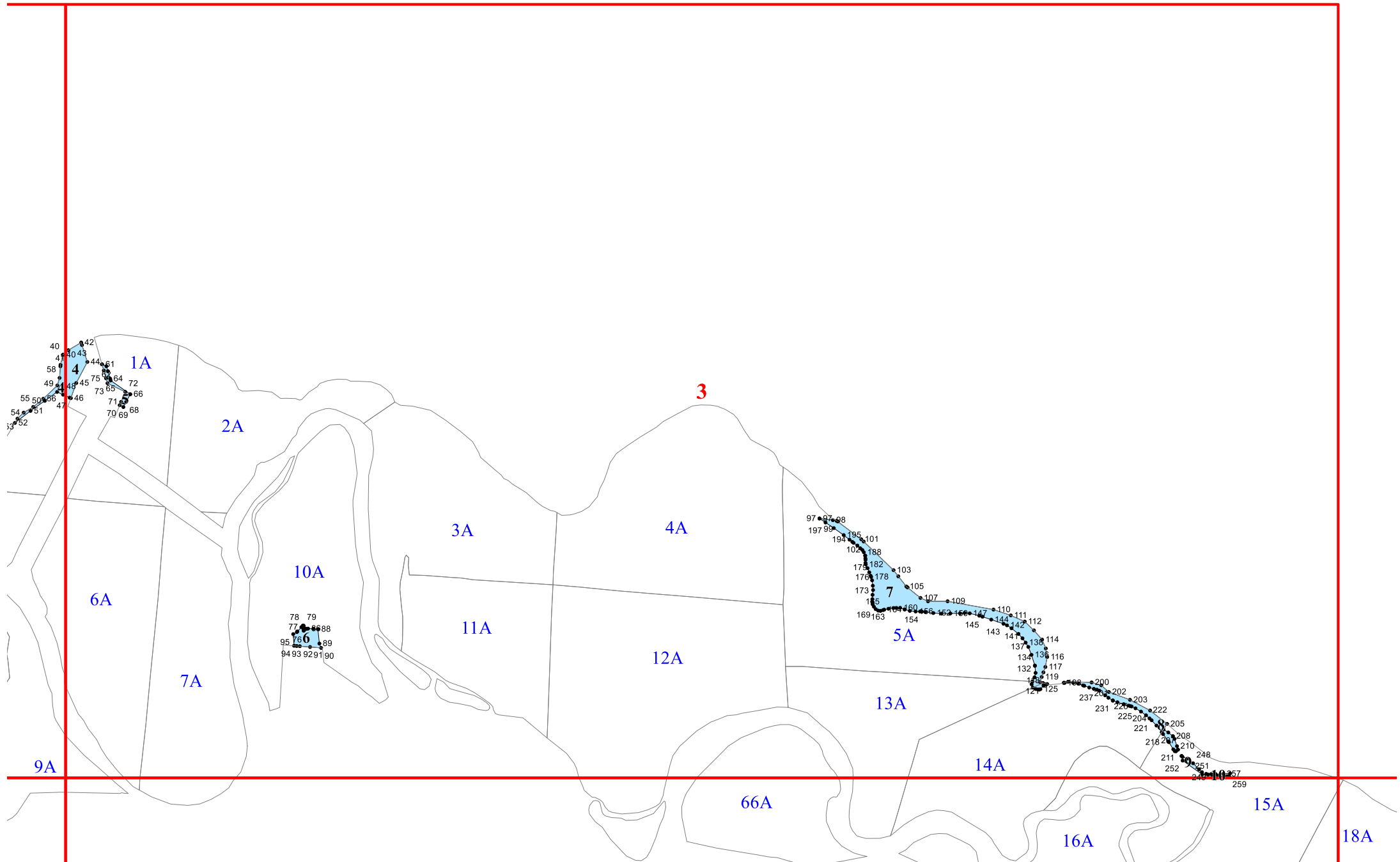
47Б

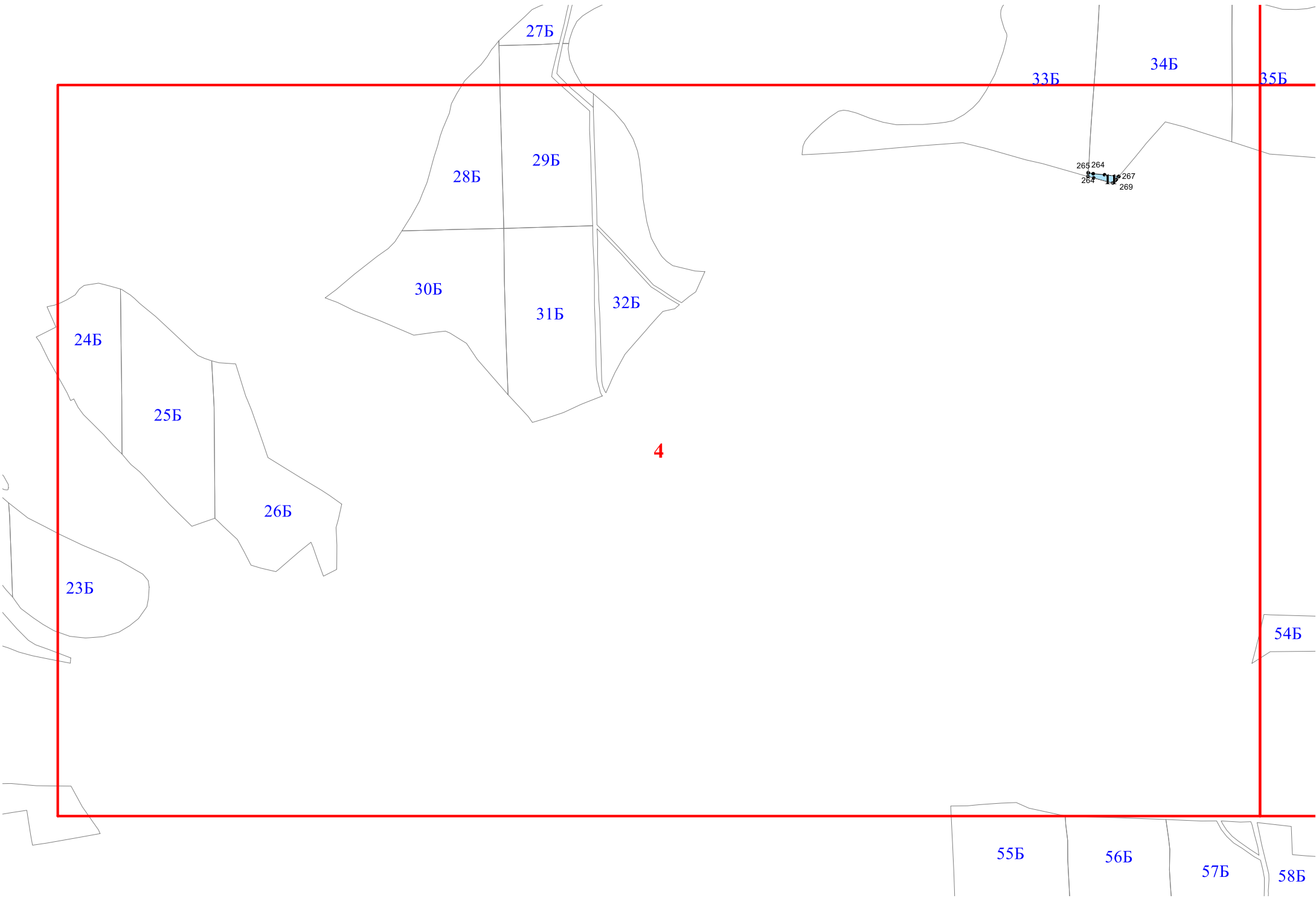
51Б



2







27Б

33Б

34Б

35Б

265 264  
268 267  
269

28Б

29Б

4

30Б

31Б

32Б

24Б

25Б

26Б

23Б

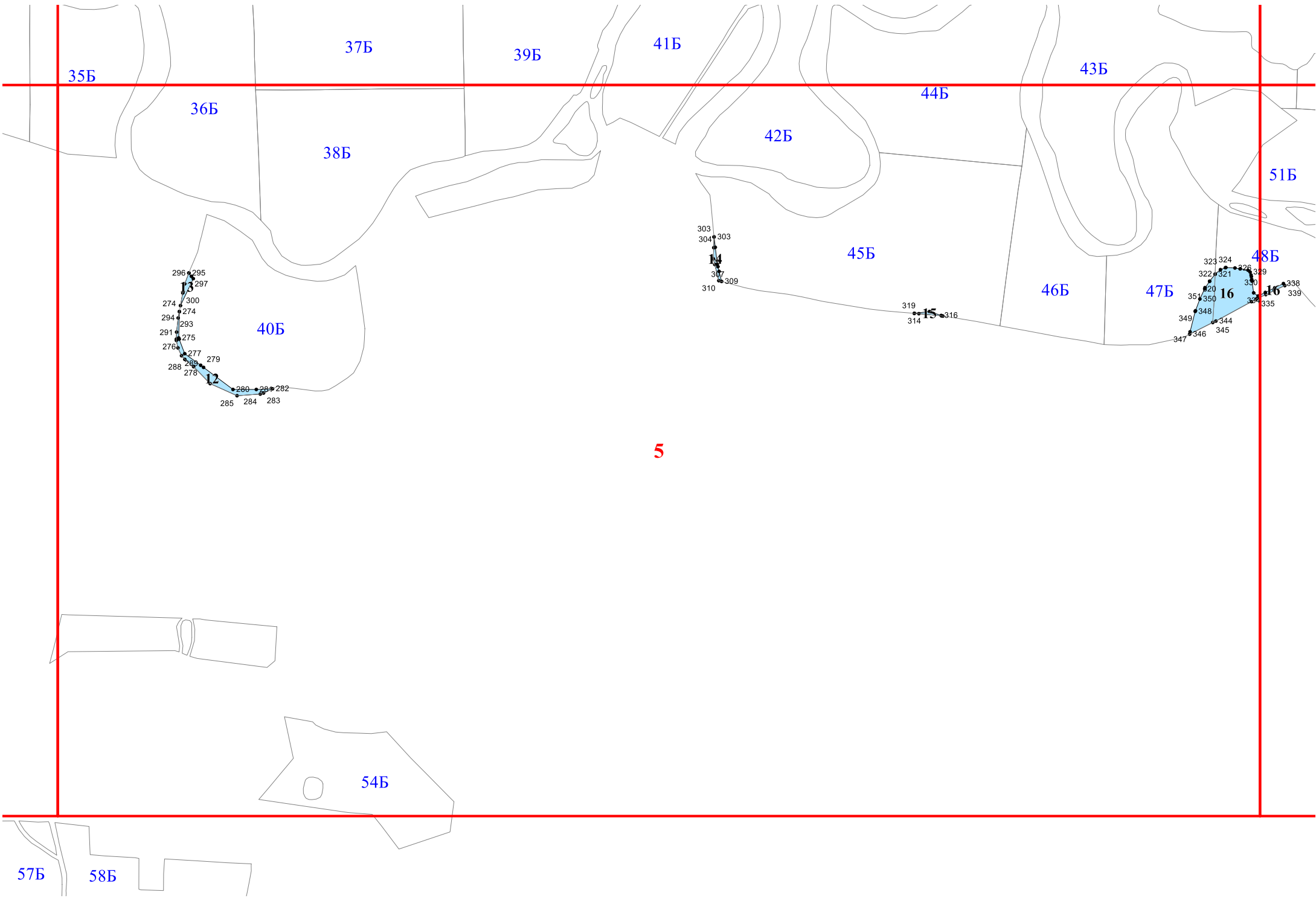
54Б

55Б

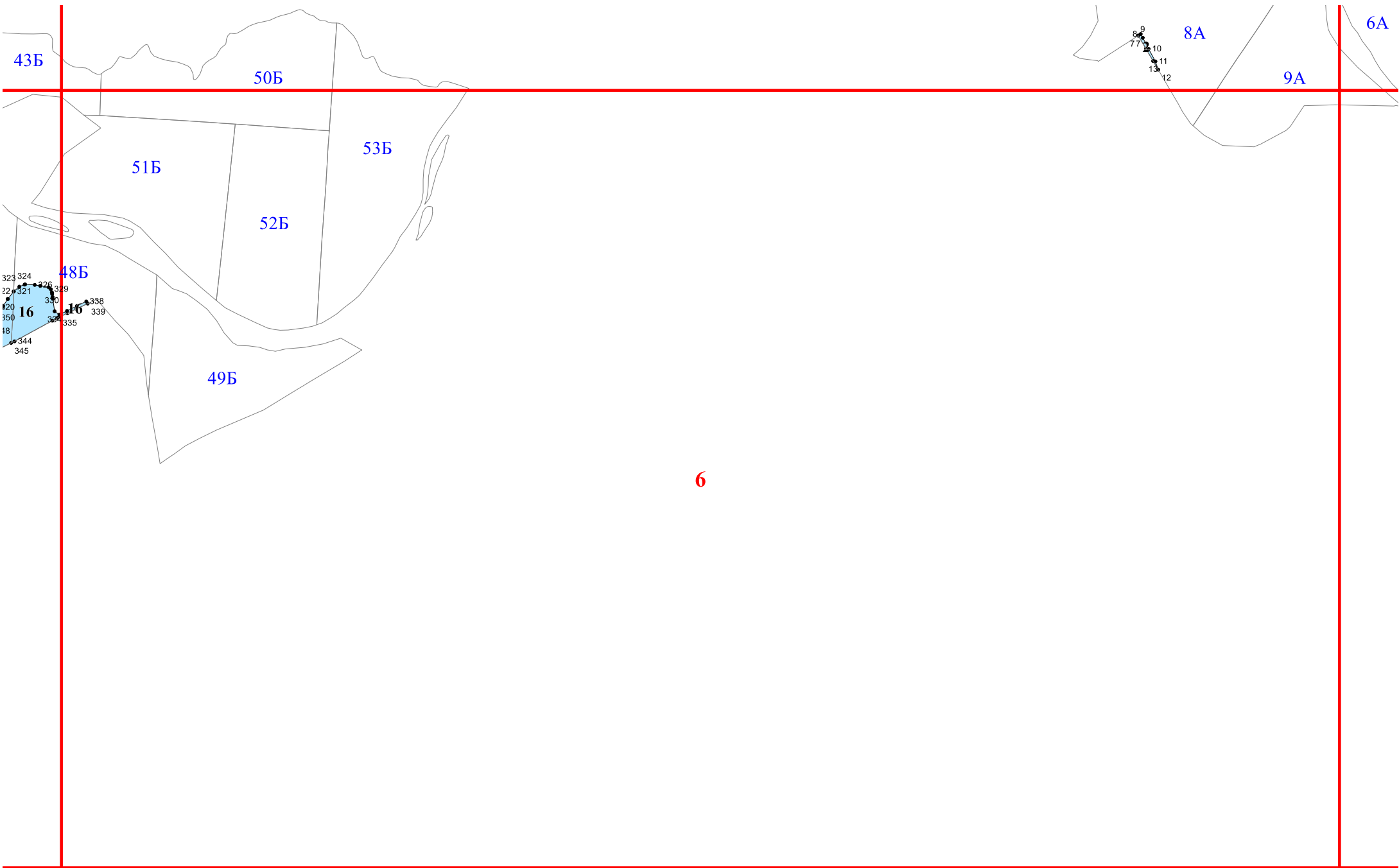
56Б

57Б

58Б



5



43Б

50Б

51Б

52Б

53Б

48Б

16

16

49Б

8А

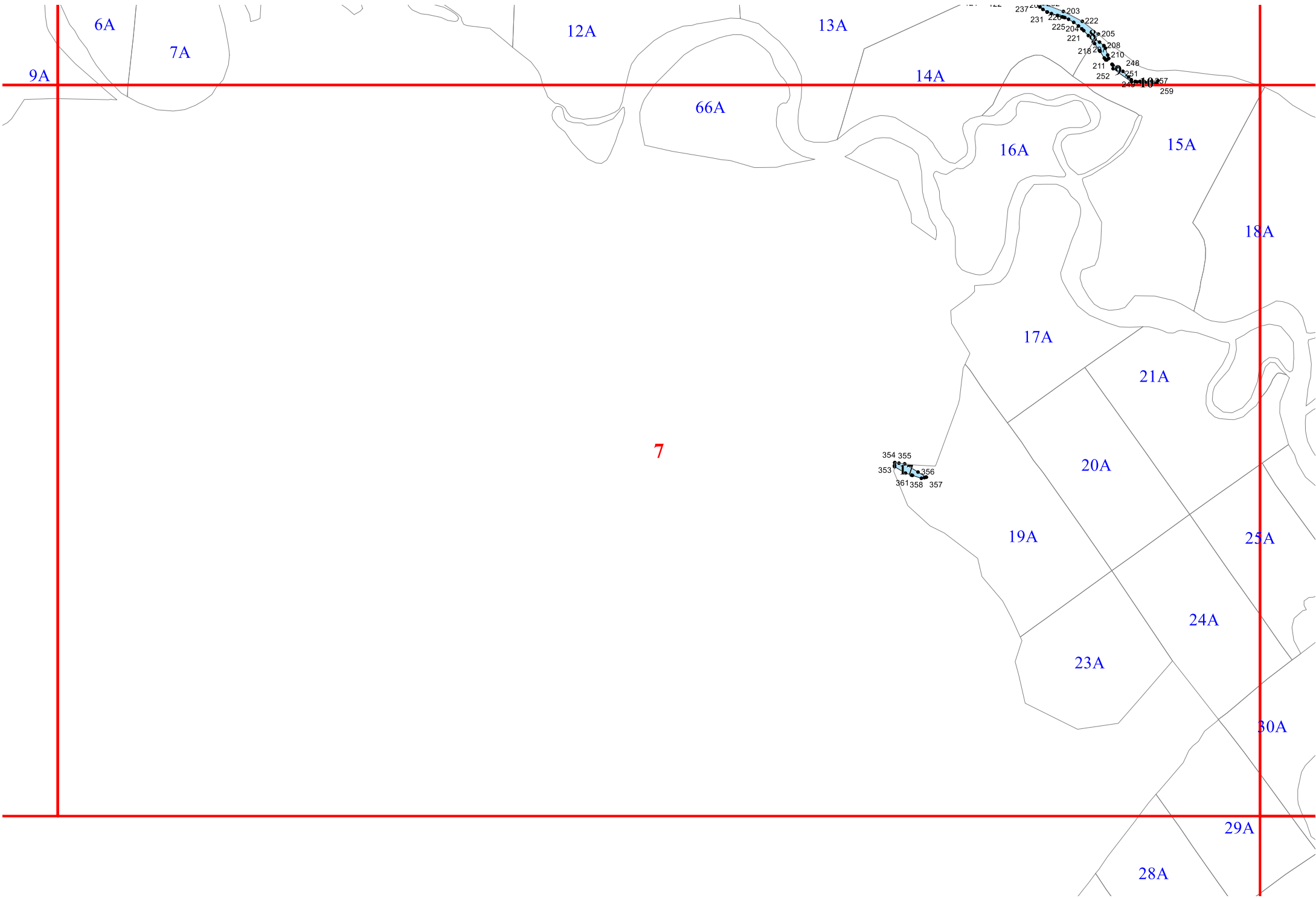
9А

6А

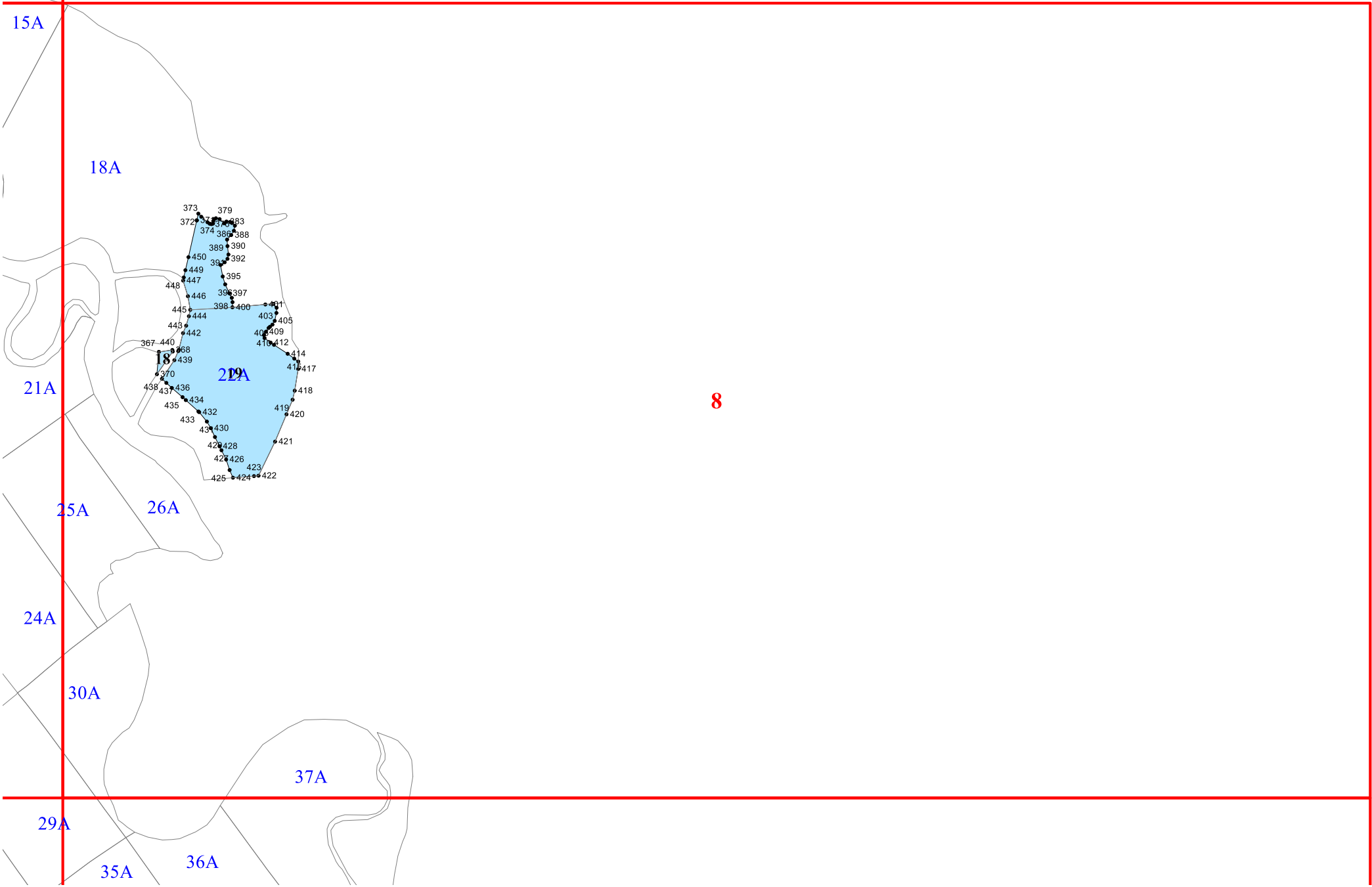
6

323 324  
22 321 326 329  
320 330 338  
350 337 339  
18 344 335  
345

8 9  
7 7 10  
11  
13 12







15A

18A

21A

21A

8

25A

26A

24A

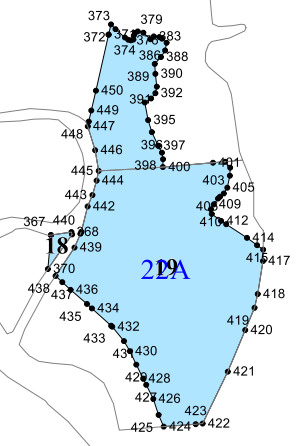
30A

37A

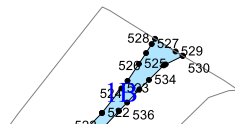
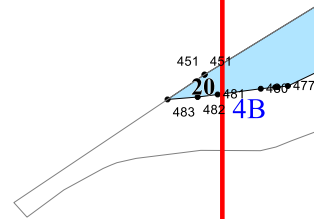
29A

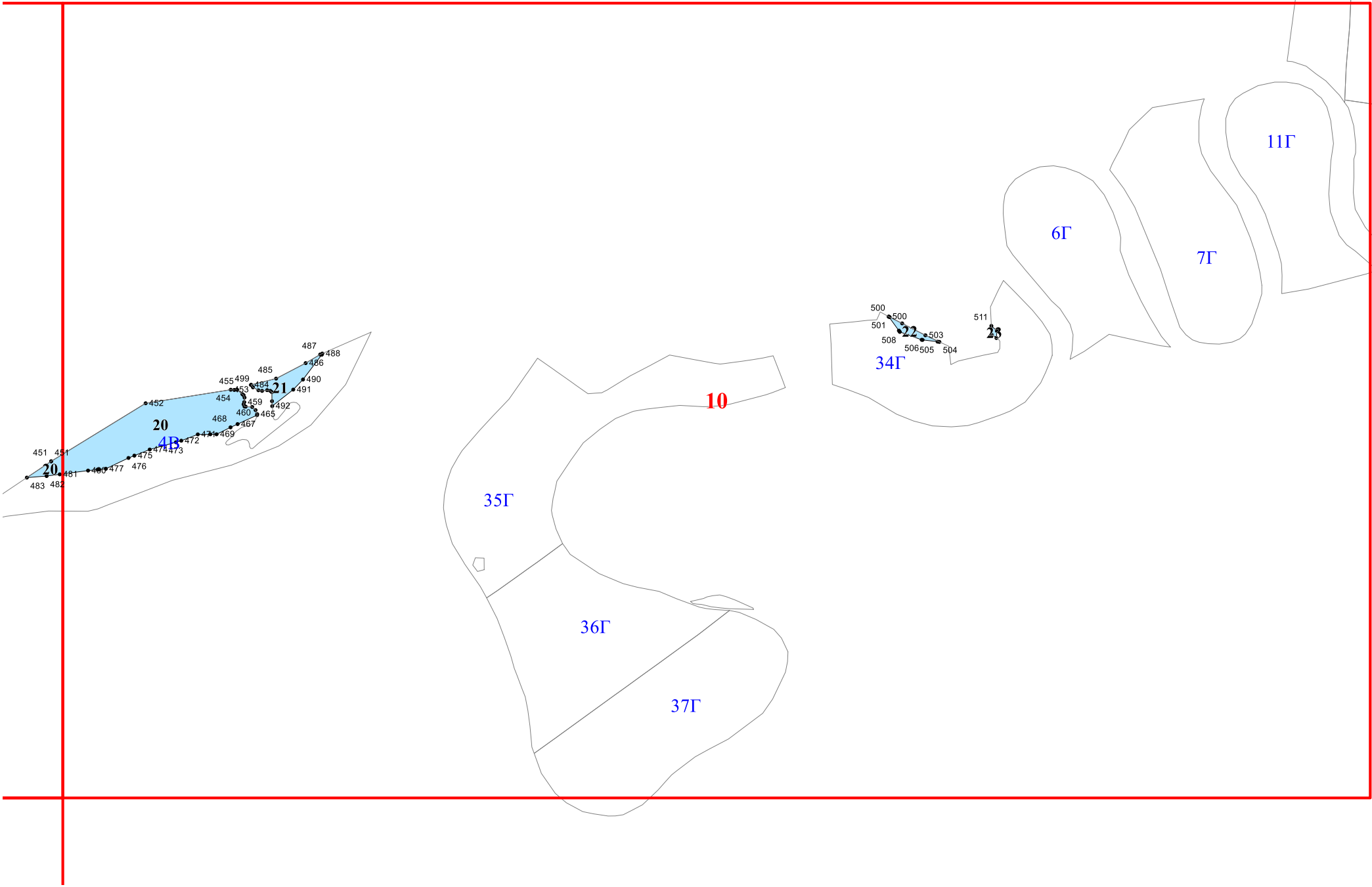
35A

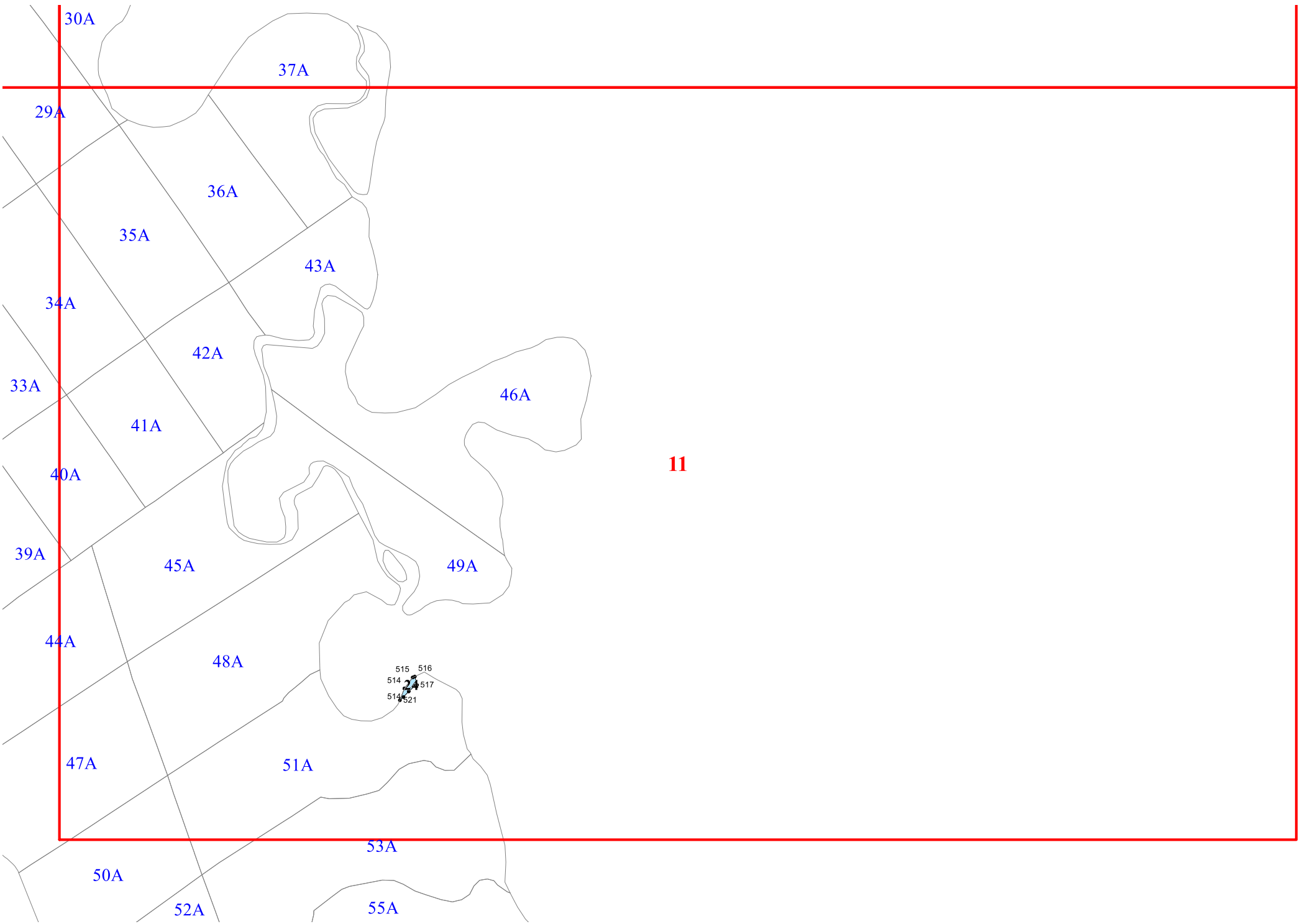
36A



9







11

