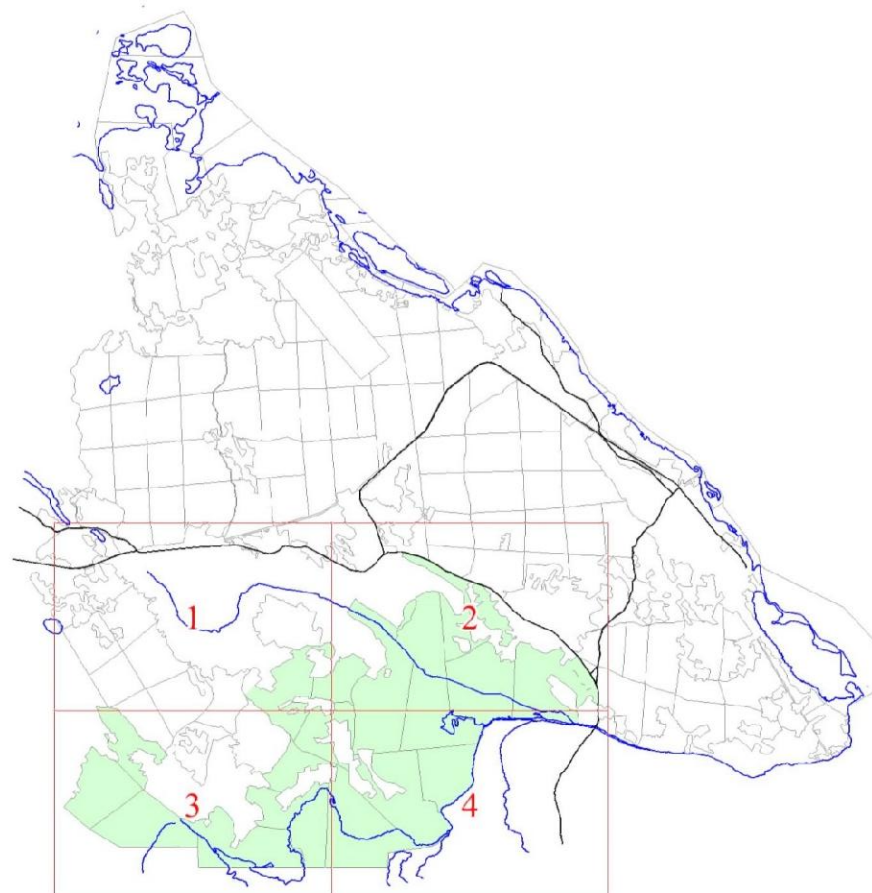


**Графическое описание местоположения границ земель,  
на которых располагаются леса,  
расположенные на особо охраняемых природных территориях,  
на территории Житковского участкового лесничества  
Рощинского лесничества  
Ленинградской области**

Приложение № 10 к приказу Рослесхоза

от 27.02.2023

№ 157



**Условные обозначения:**

1 номера листов

3 номера участков

61 номера лесных кварталов

— границы лесных кварталов

— границы листов

■ границы категорий защитных лесов

● 45 номера характерных точек границ объекта

