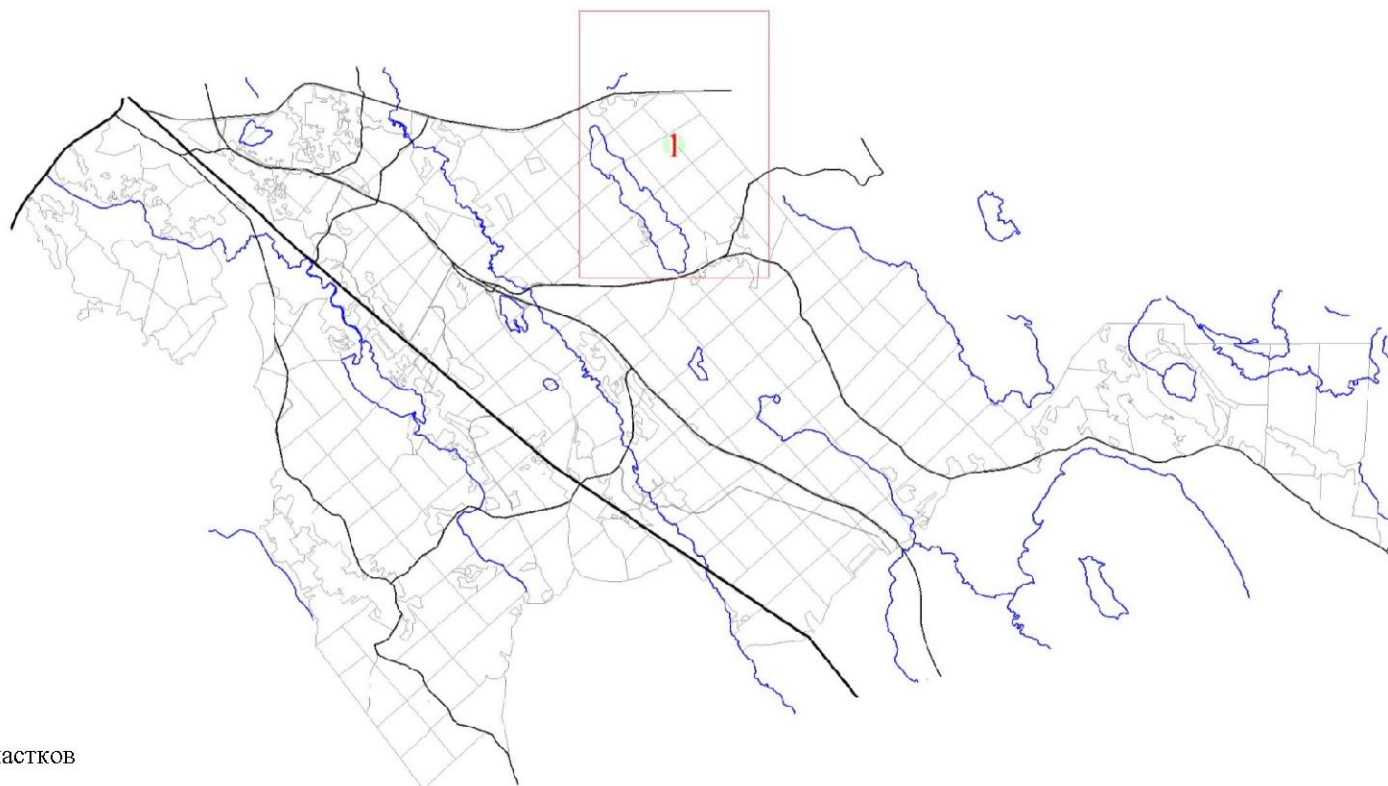


**Графическое описание местоположения границ земель,
на которых располагаются особо защитные участки лесов
«участки лесов вокруг глухариных токов»,
на территории Черкасовского участкового лесничества
Рощинского лесничества
Ленинградской области**

Приложение № 325 к приказу Рослесхоза

от 27.02.2023

№ 157



Условные обозначения:

1 номера листов

3 номера участков

61 номера лесных кварталов

— границы лесных кварталов

— границы листов

■ границы особо защитных участков лесов

● 45 номера характерных точек границ объекта

