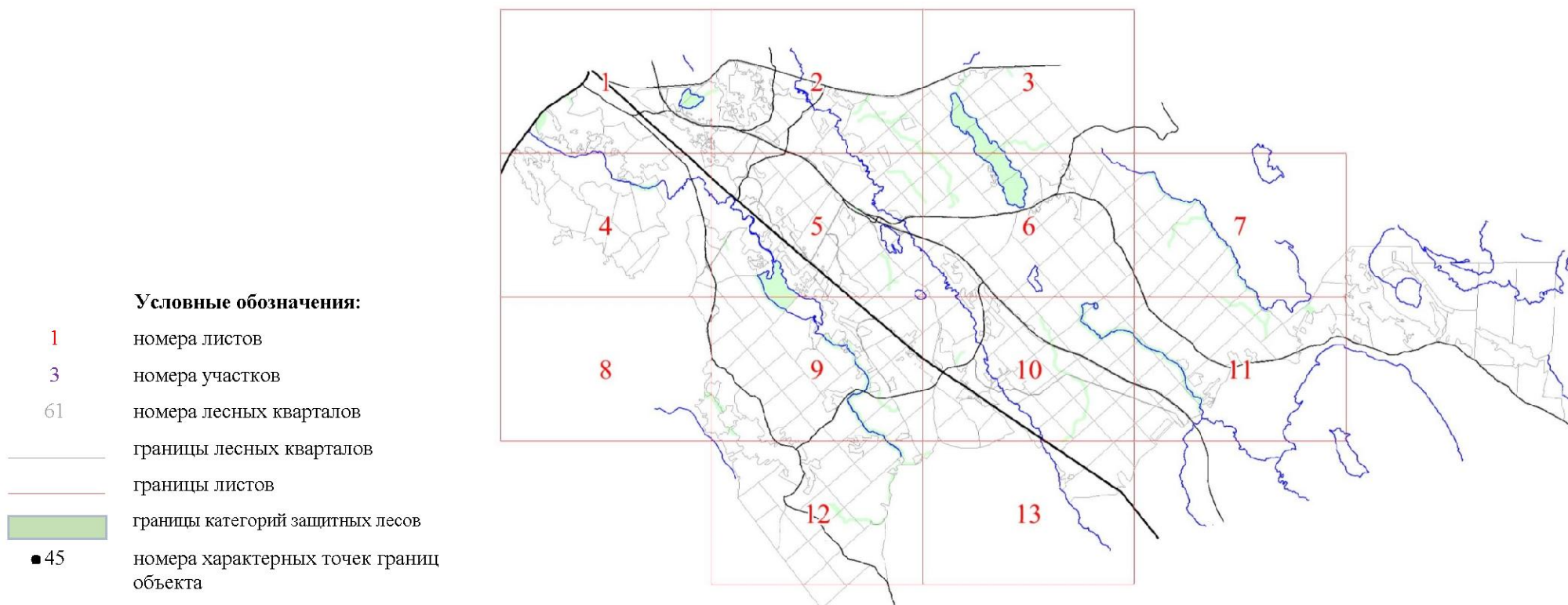


**Графическое описание местоположения границ земель,
на которых располагаются леса,
расположенные в водоохранных зонах,
на территории Черкасовского участкового лесничества
Рощинского лесничества
Ленинградской области**

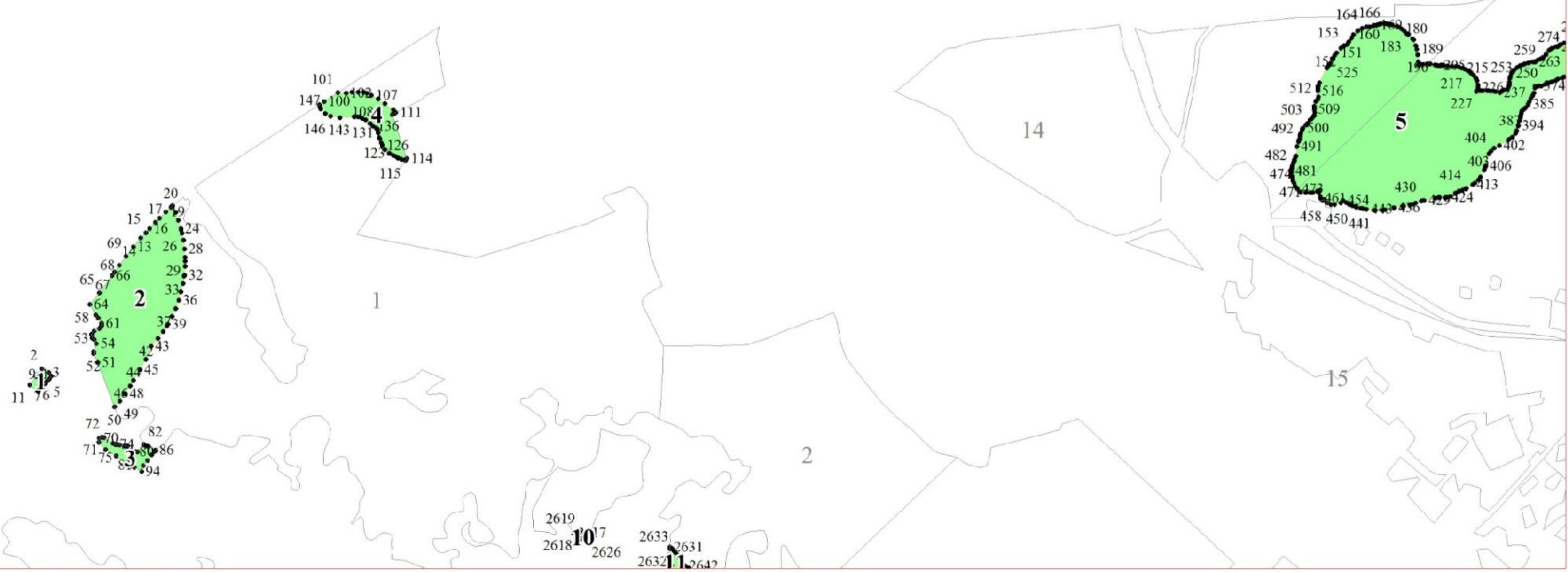
Приложение № 146 к приказу Рослесхоза

от 27.02.2023

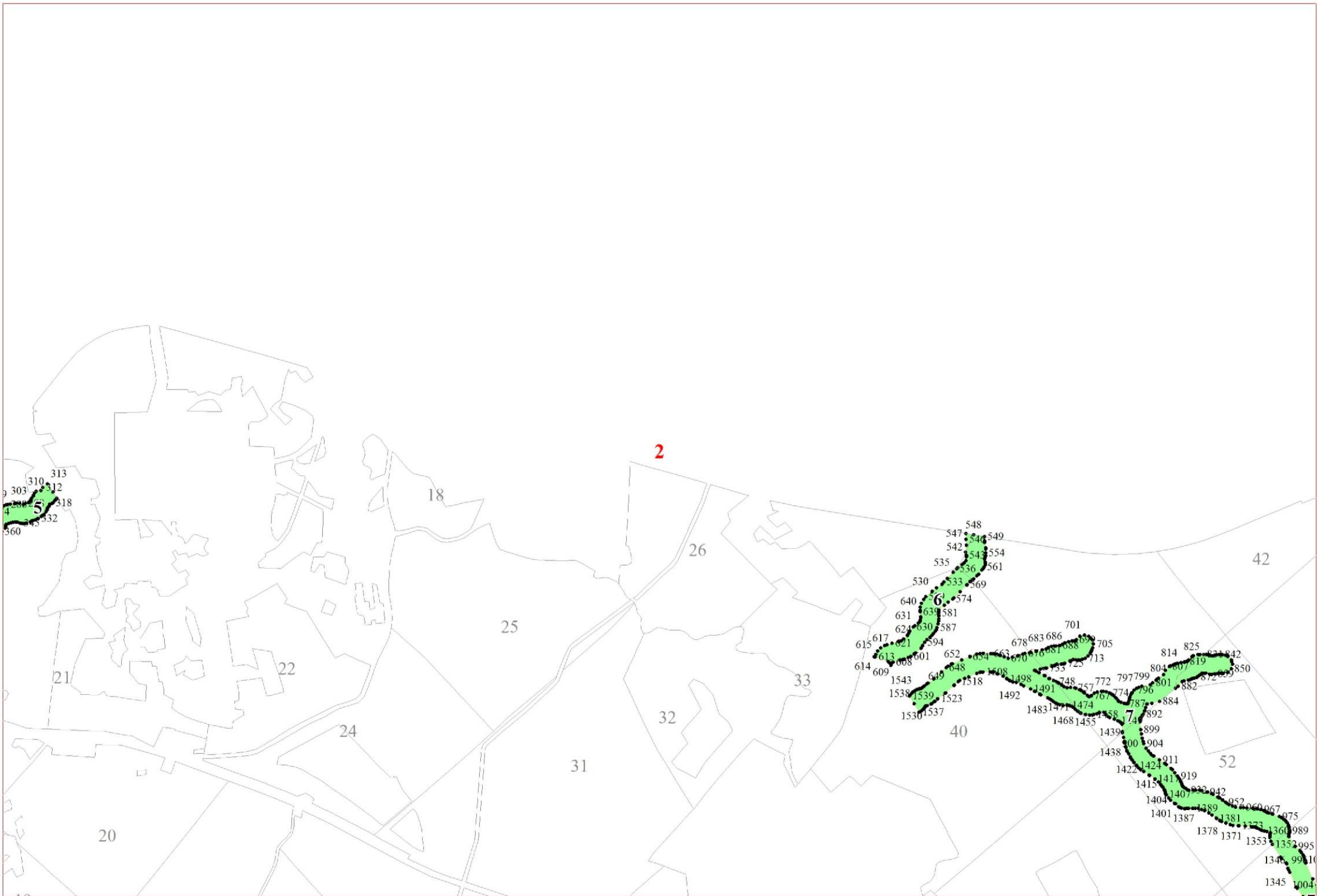
№ 157

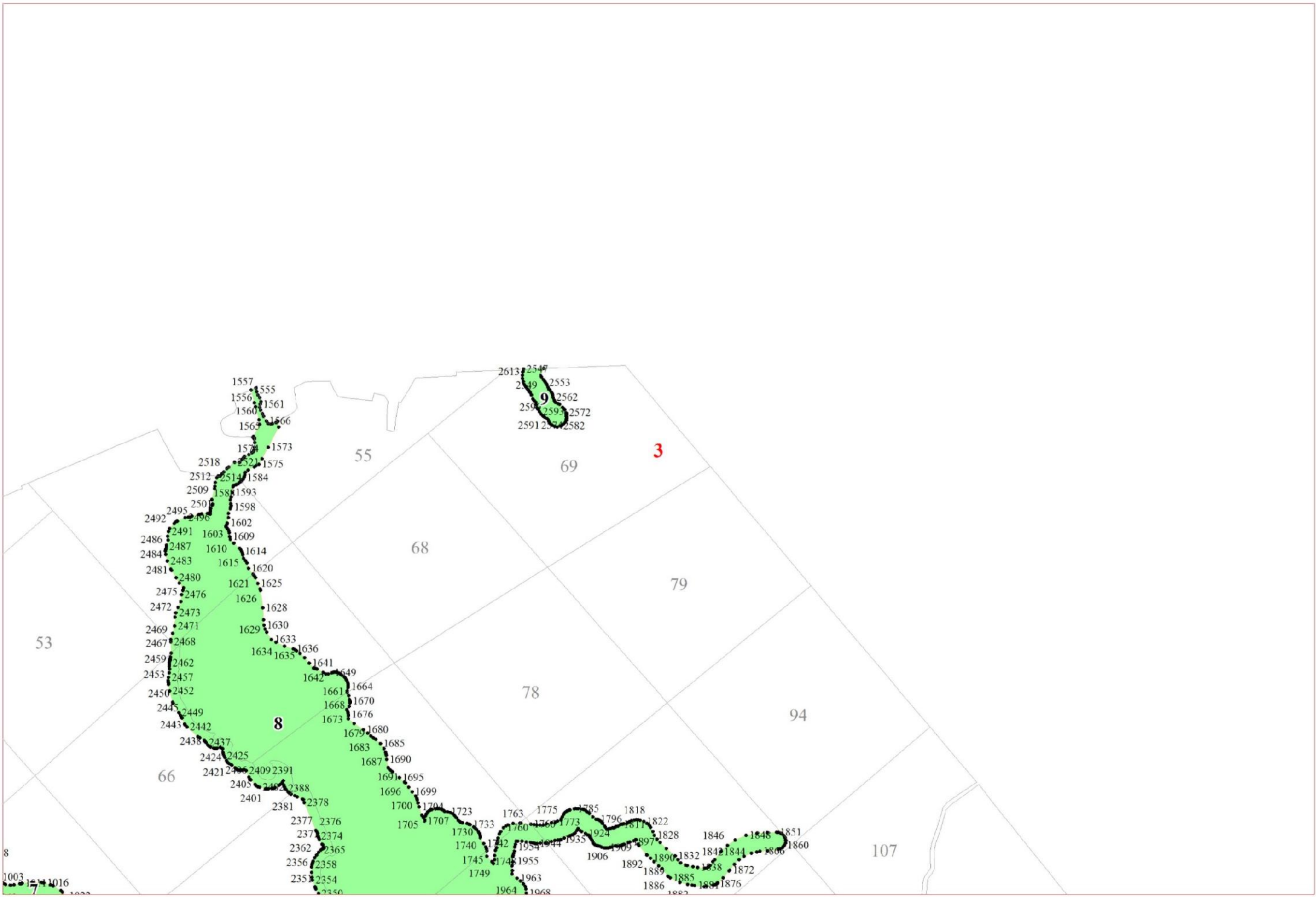


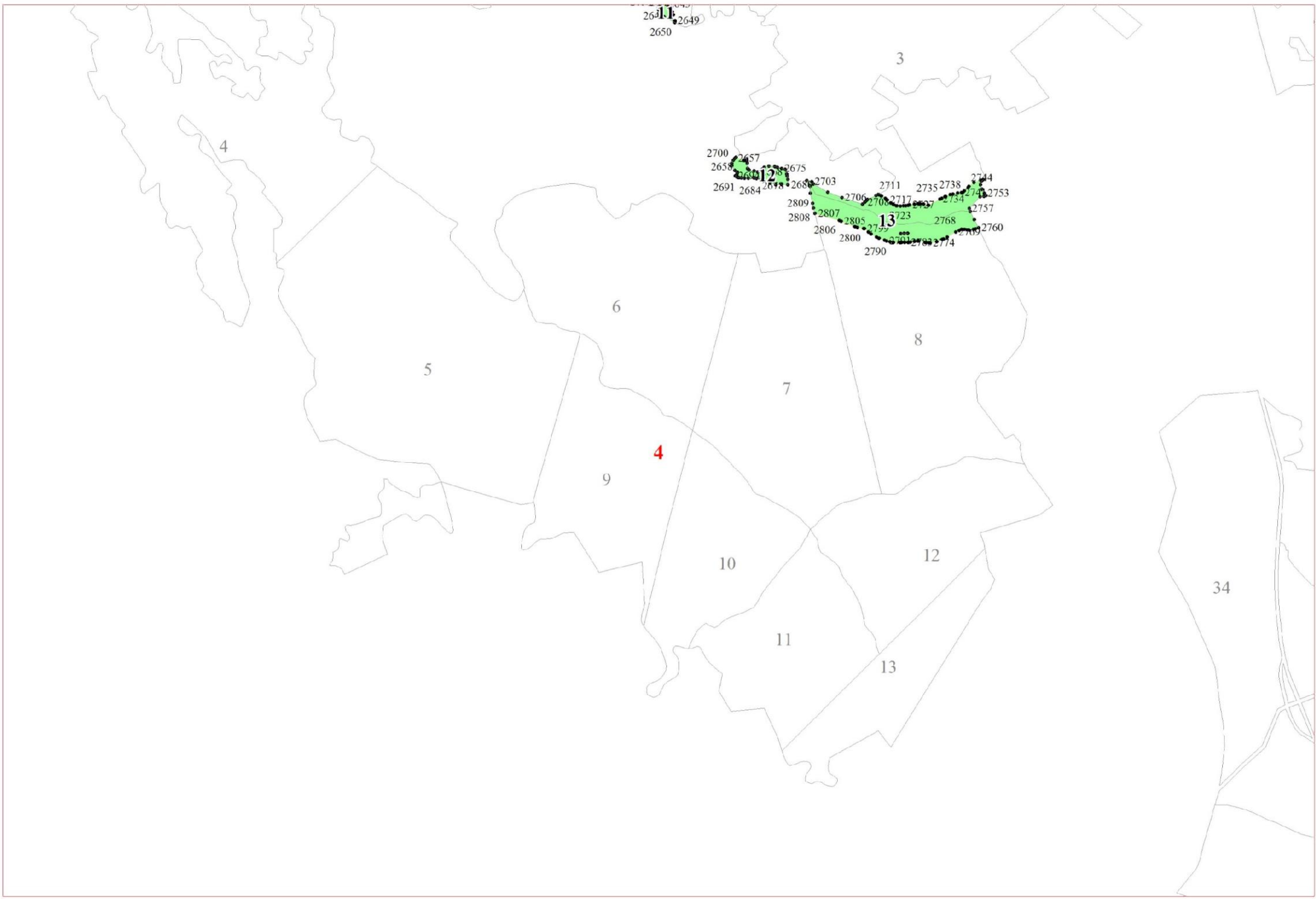
1

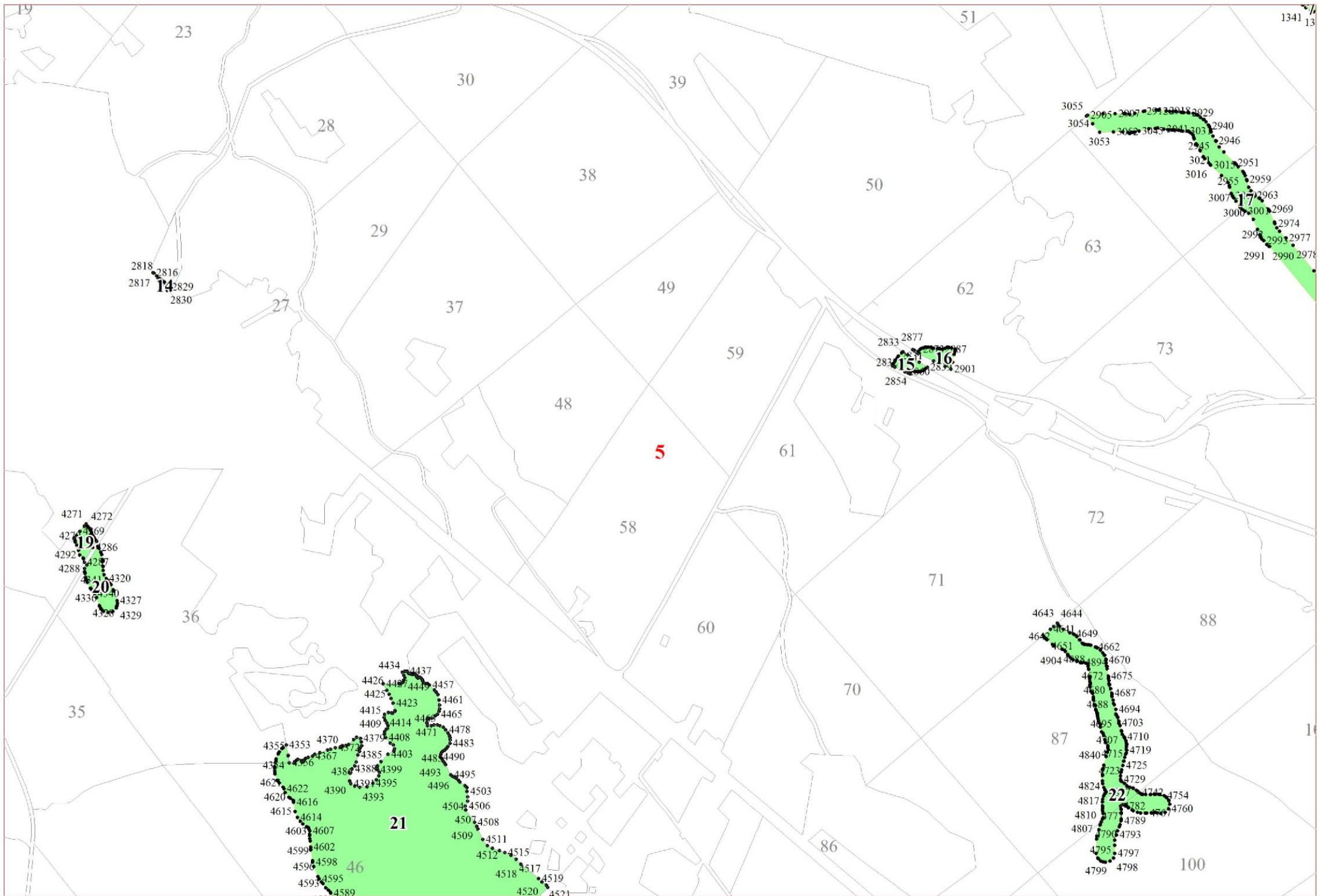


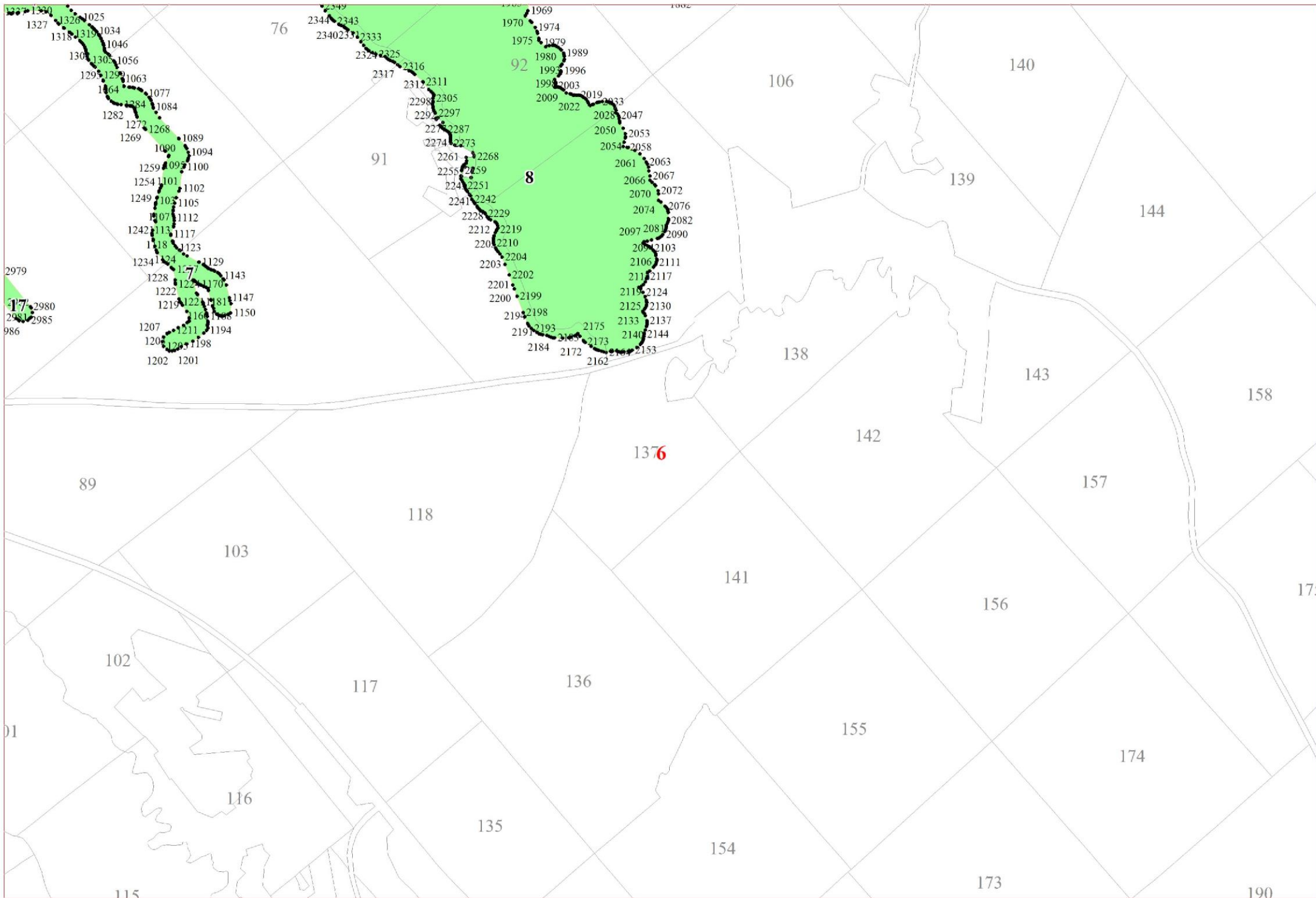
2

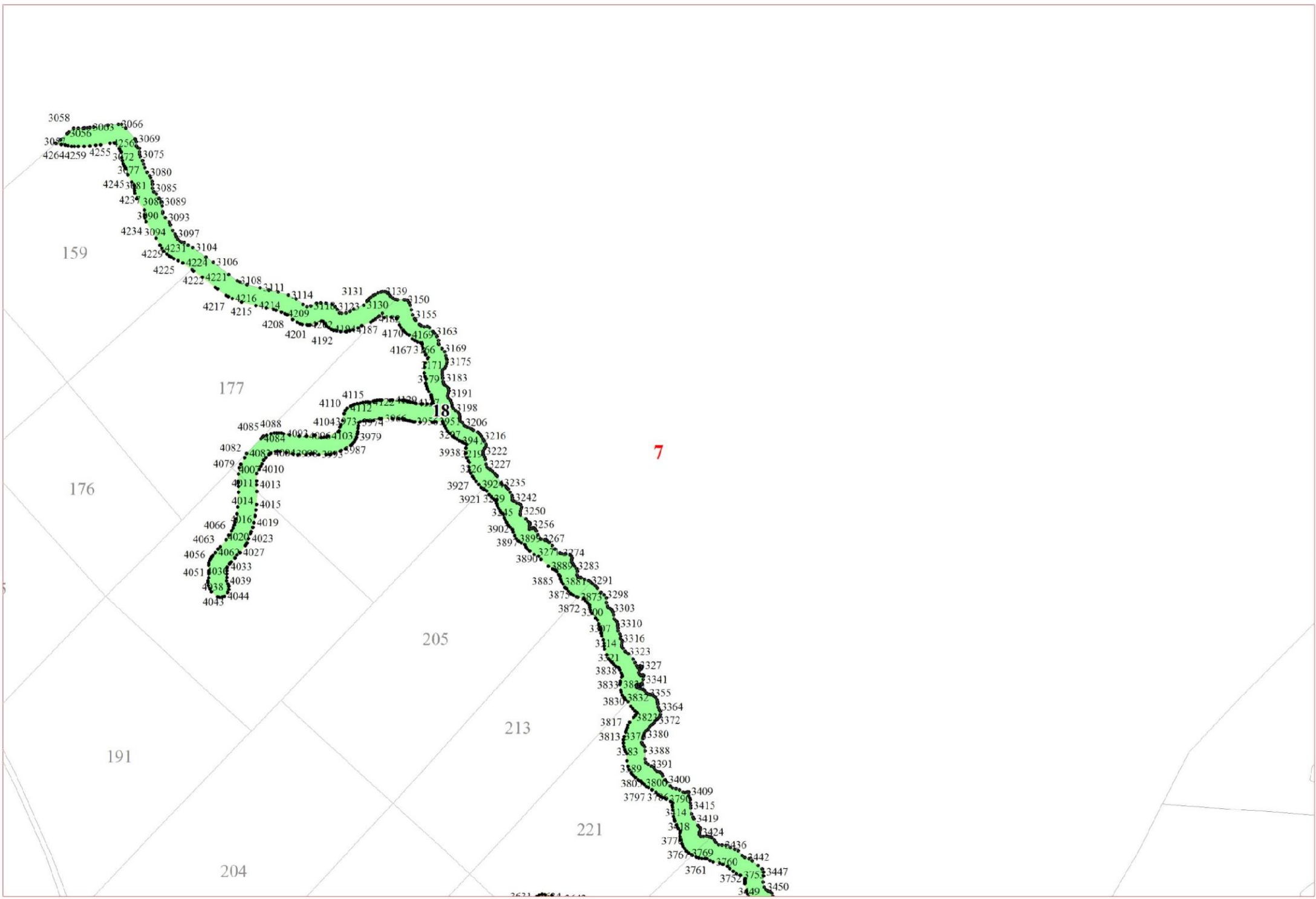








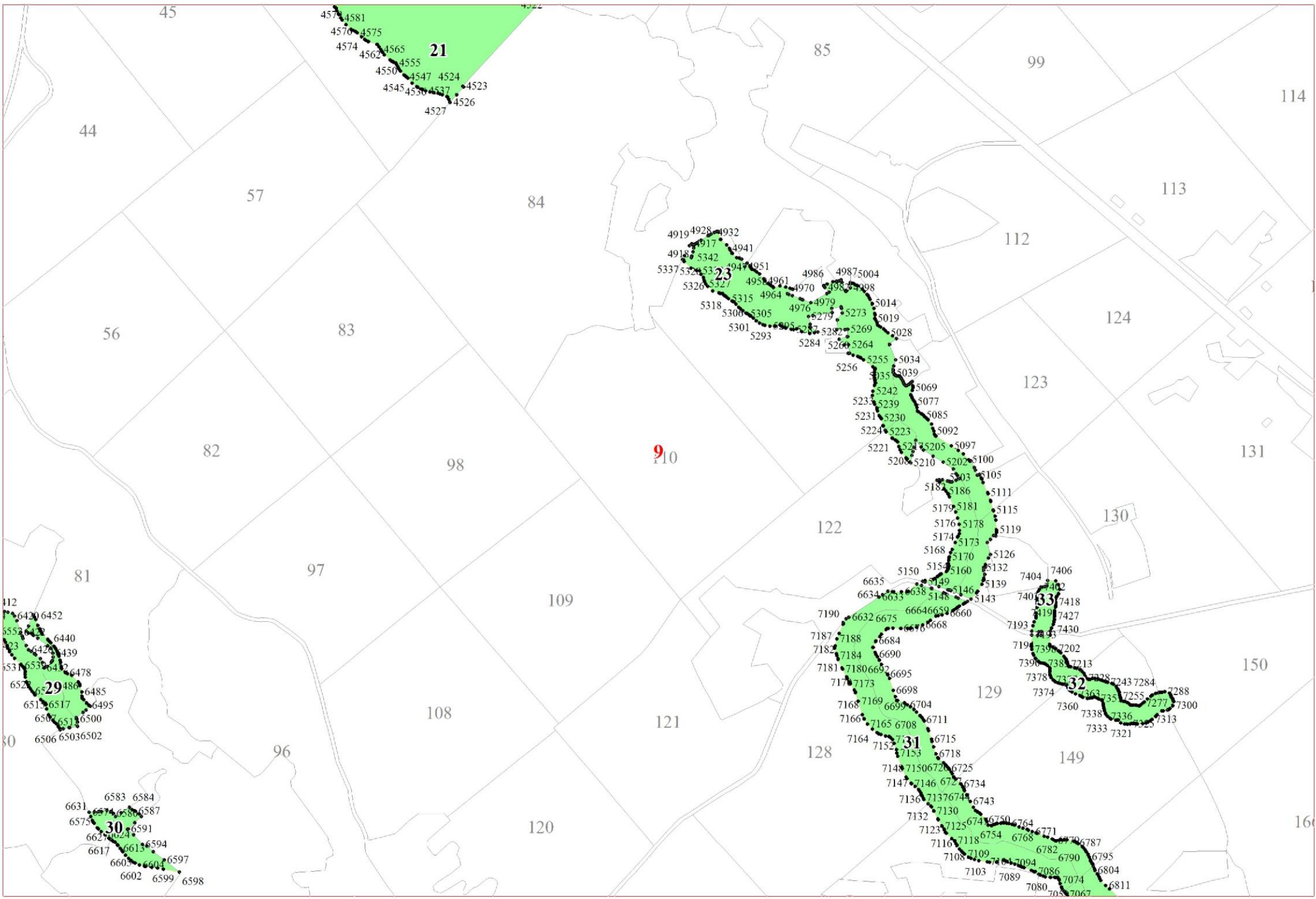


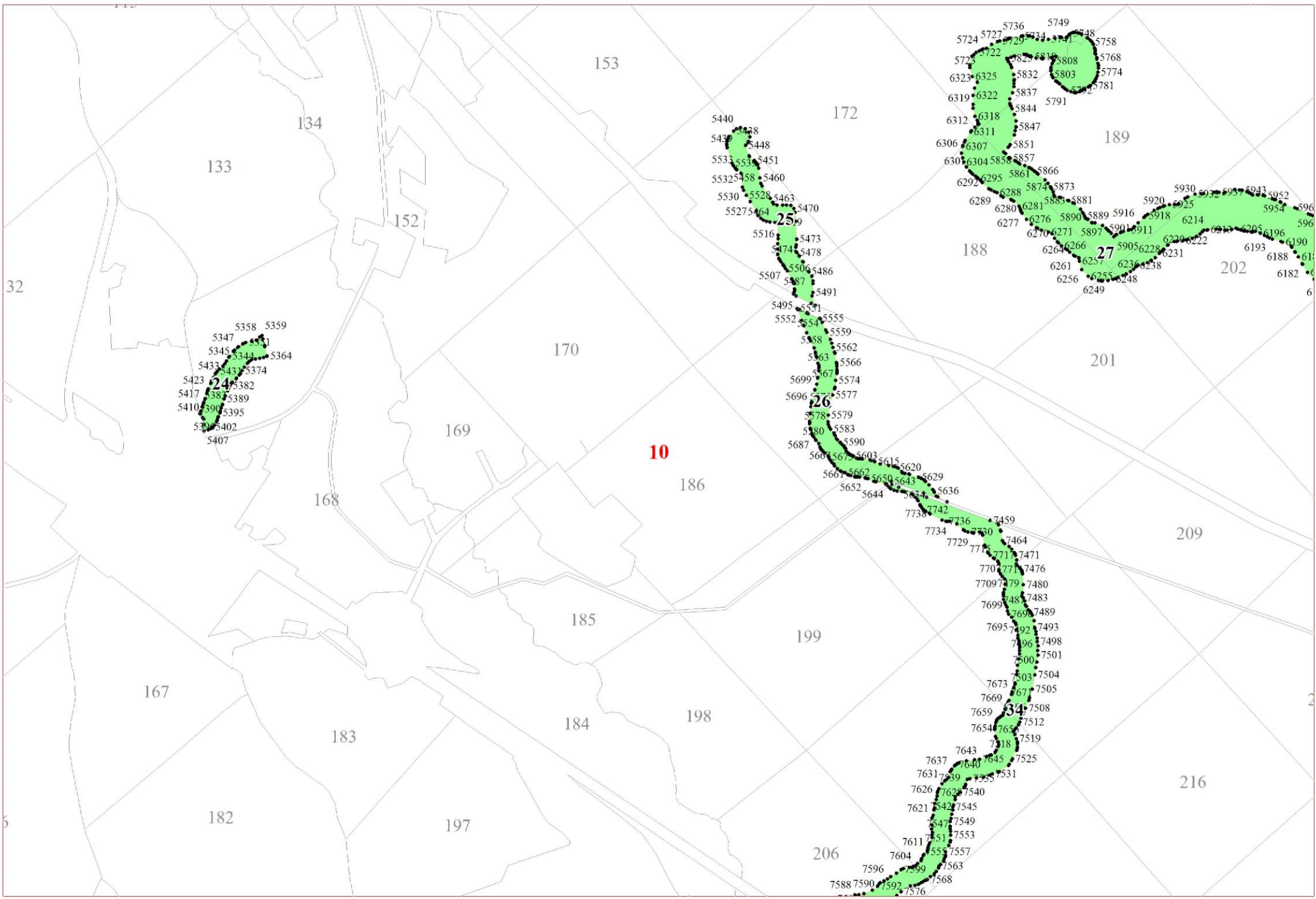


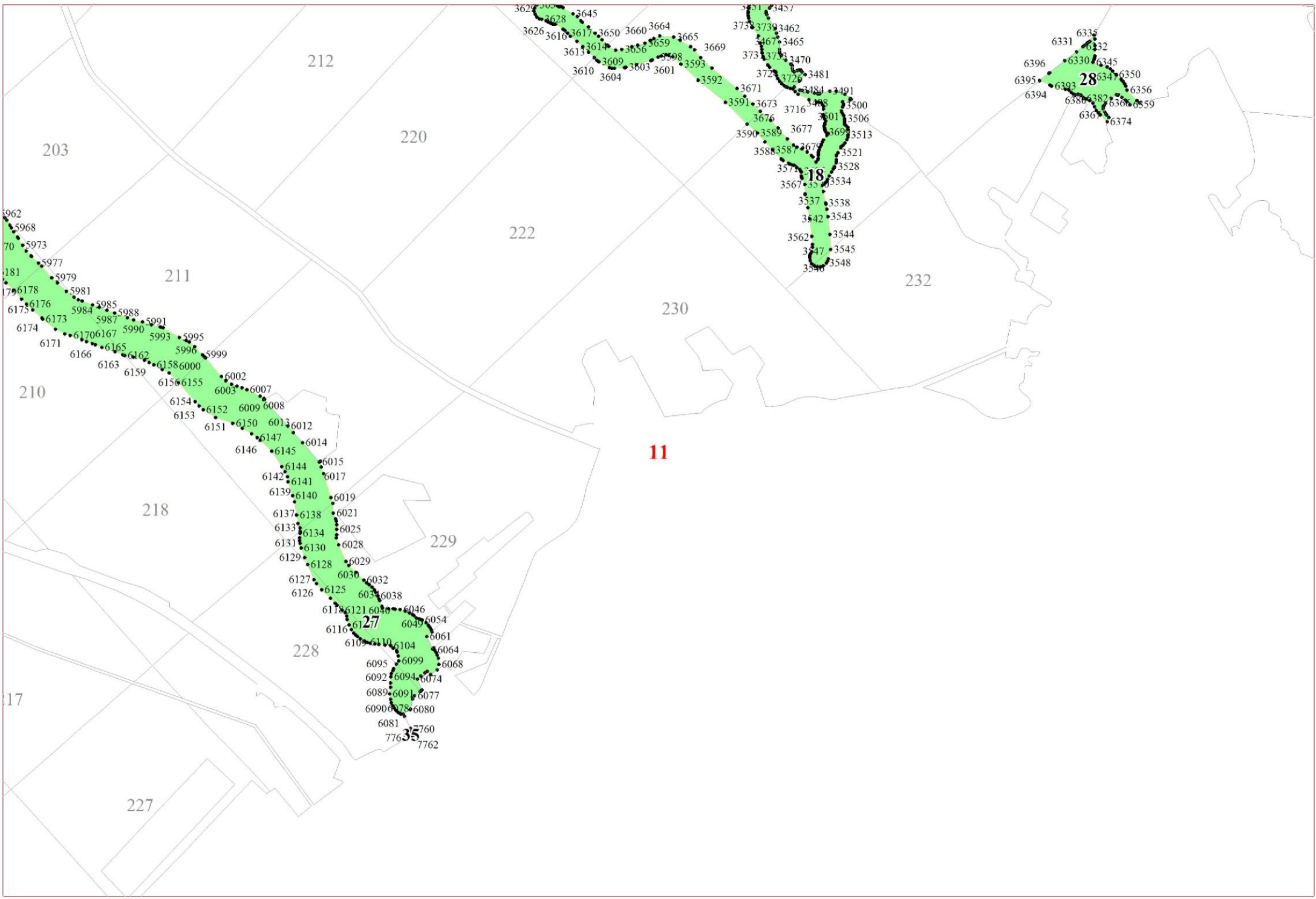
8

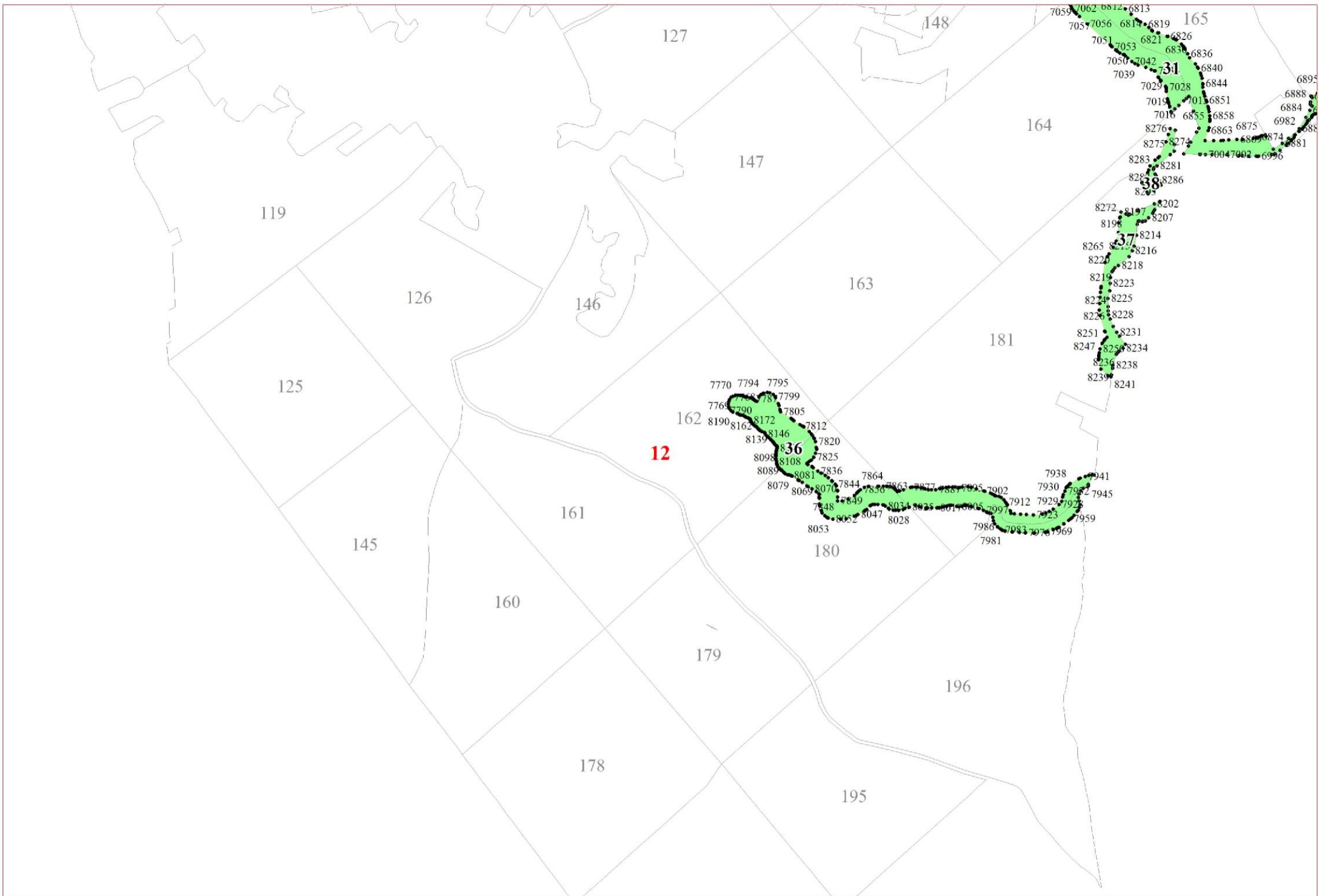
6400 6398
6398 6404
6566 6567
6567 6564
6565 6556 6544
654

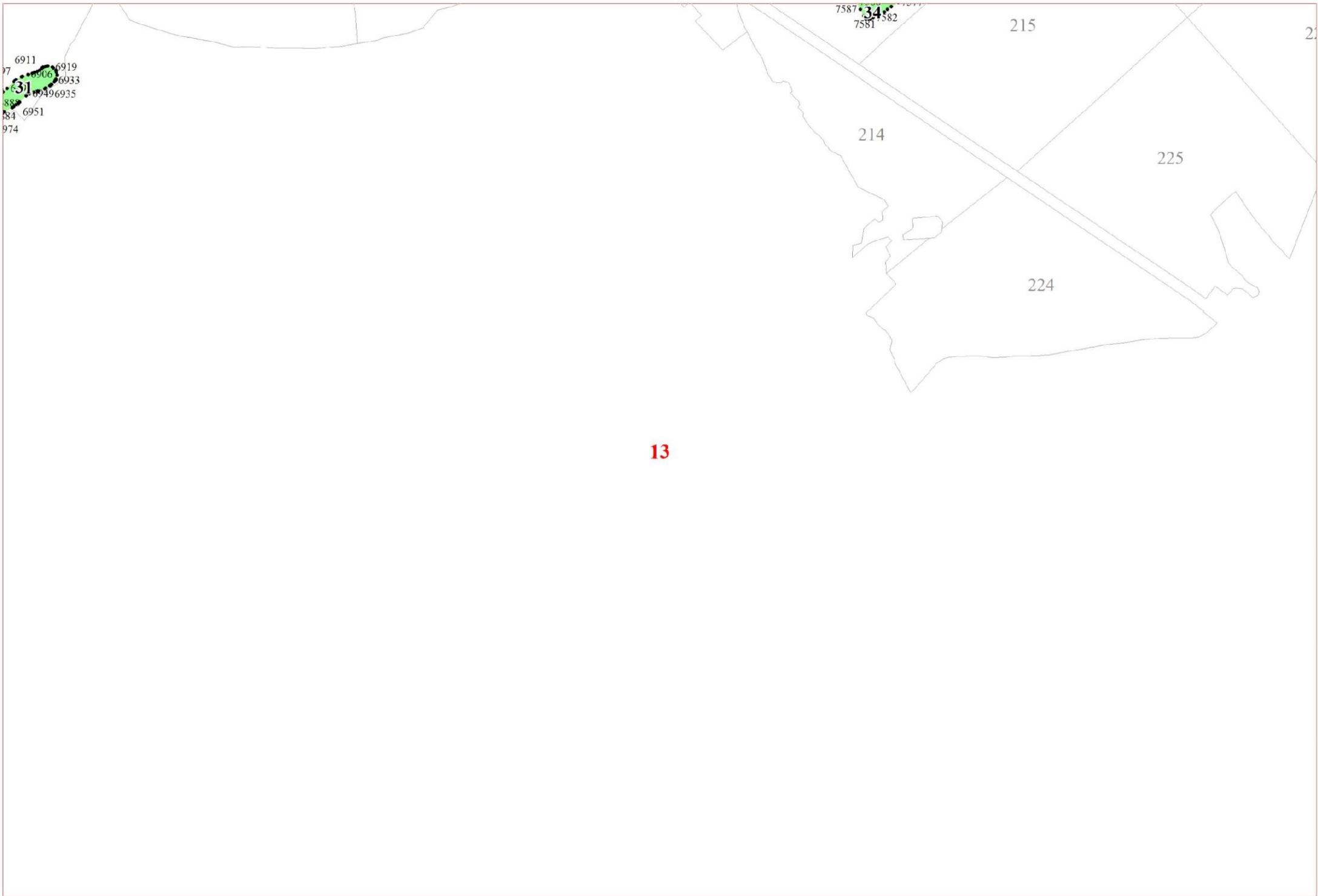
29











13