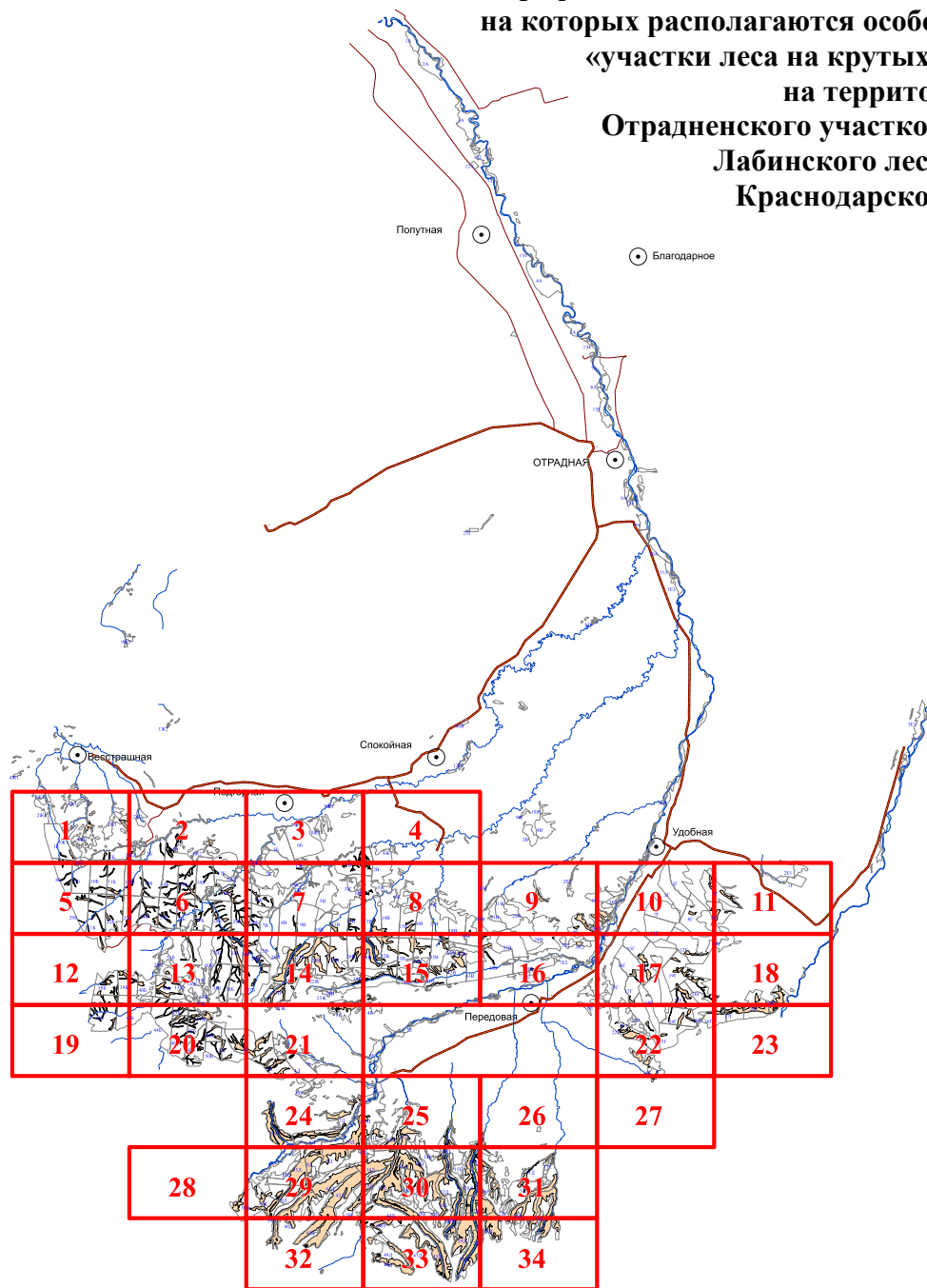








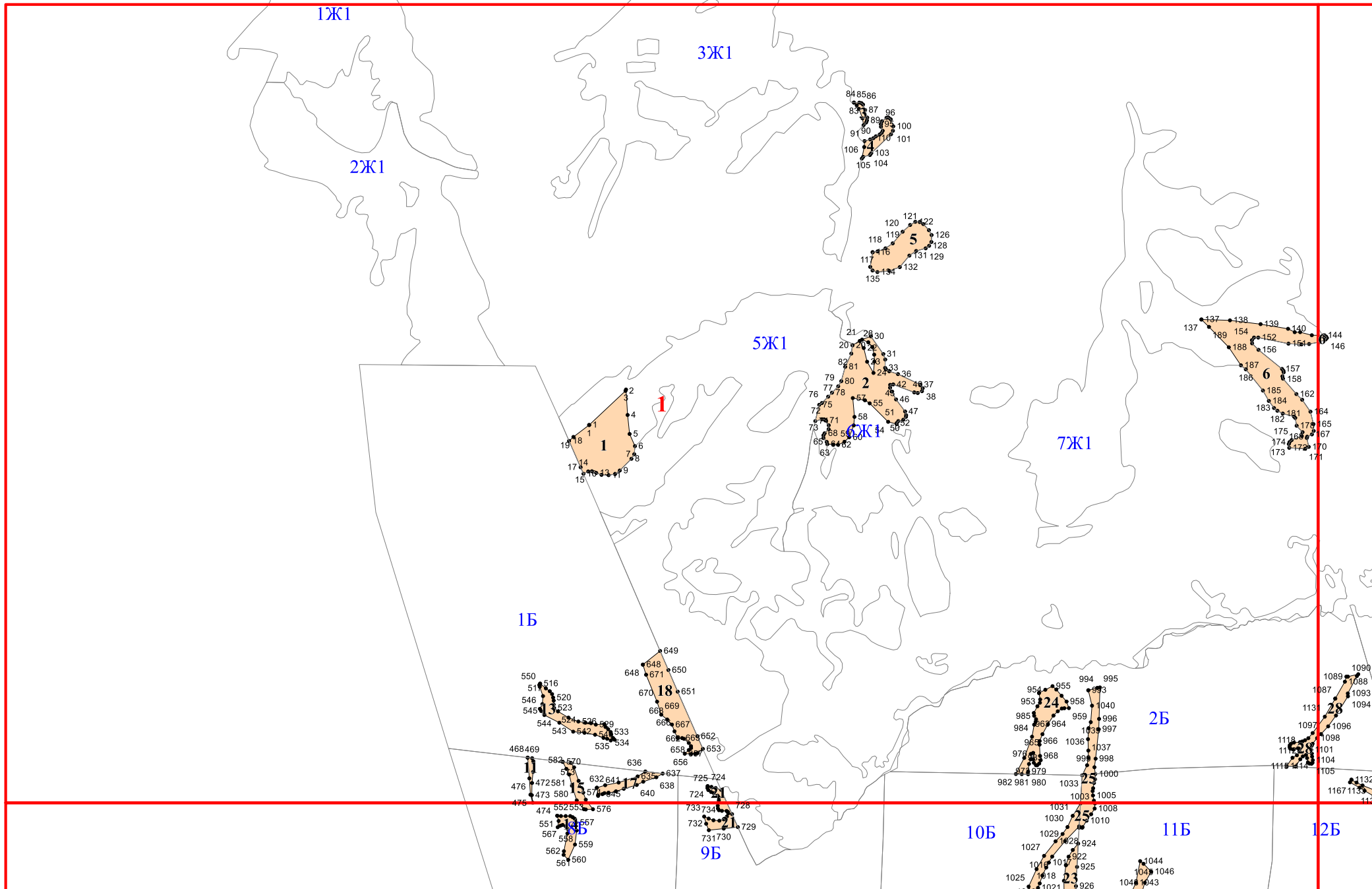
**Графическое описание местоположения границ земель,  
на которых располагаются особо защитные участки лесов  
«участки леса на крутых горных склонах»,  
на территории  
Отраденского участкового лесничества  
Лабинского лесничества  
Краснодарского края**

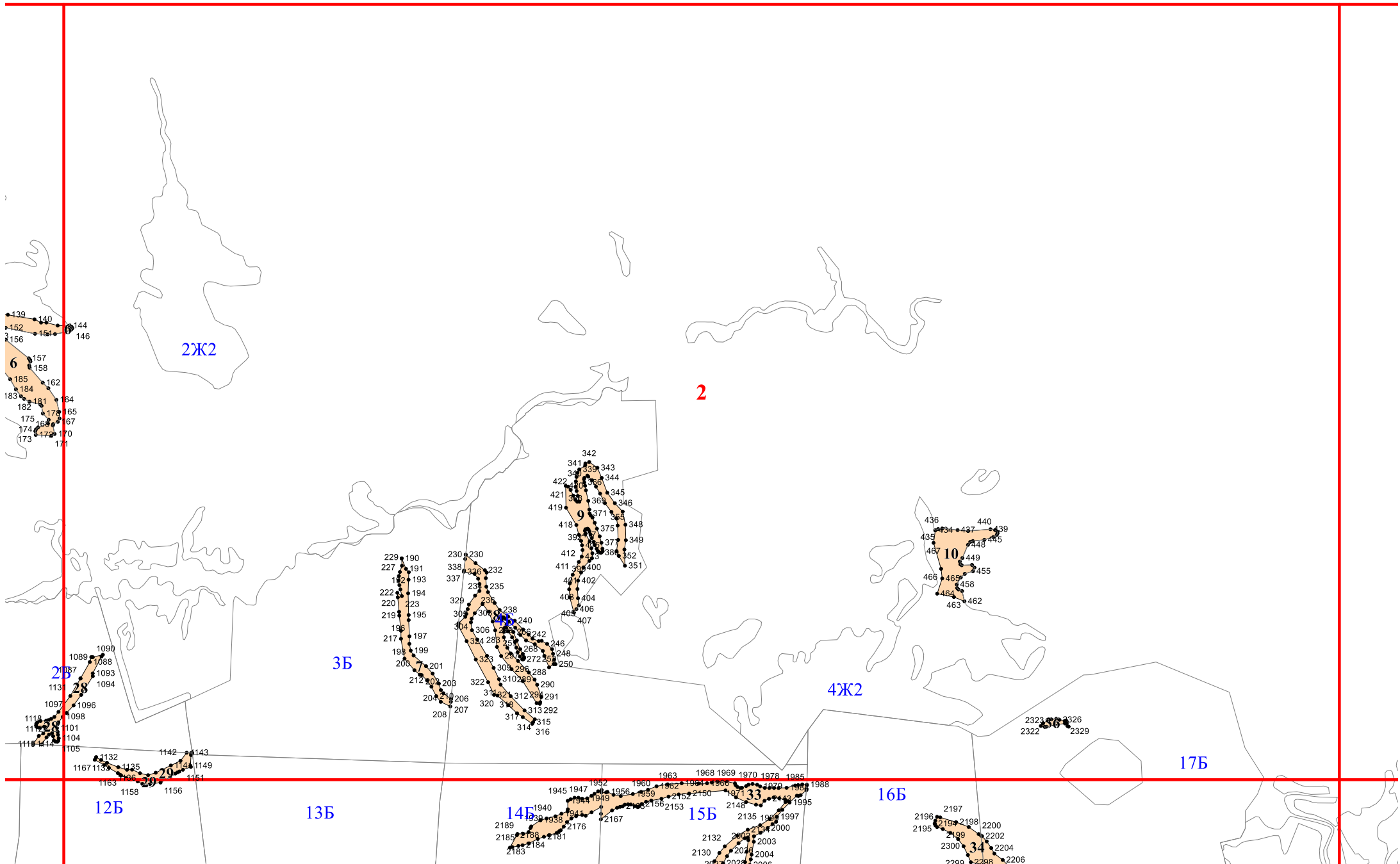
Приложение № 71 к приказу Рослесхоза  
от 27.02.2023 № 204



**Условные обозначения:**

-  - лесной квартал
-  - лист форматки
-  - населенные пункты
-  - реки
-  - дороги
-  - участки леса на крутых горных склонах





2Ж2

2

3Б

4Ж2

12Б

13Б

14Б

15Б

16Б

17Б

6  
439 140 144  
152 151 146  
156  
157 158  
185 162  
184 164  
183 181 164  
182 179 165  
175 168 167  
174 172 170  
173 171

9  
342  
341 343  
340 344  
422 368 344  
421 368 346  
419 371 348  
418 375 349  
398 377 348  
412 388 352  
411 398 351  
406 404  
405 406  
407  
229 190 230 230  
227 191 338 326 232  
182 193 337 231 235  
222 194 329 238  
220 223 308 304 240  
219 195 306 306 242  
188 197 304 288 242  
217 199 324 288 246  
198 200 323 272 248  
200 201 309 296 288  
212 202 310 290  
208 206 312 291  
208 207 320 318 292  
311 315  
314 316

10  
436 440 439  
435 437 445  
467 448 445  
466 449 455  
465 458  
464 462  
463

28  
1089 1088  
1087 1093  
113 1094  
1097 1096  
1118 1098  
1117 101  
1116 104  
1115 105

29  
1132 1143  
1167 1135 1135 1149  
1163 1136 1151  
1158 1156

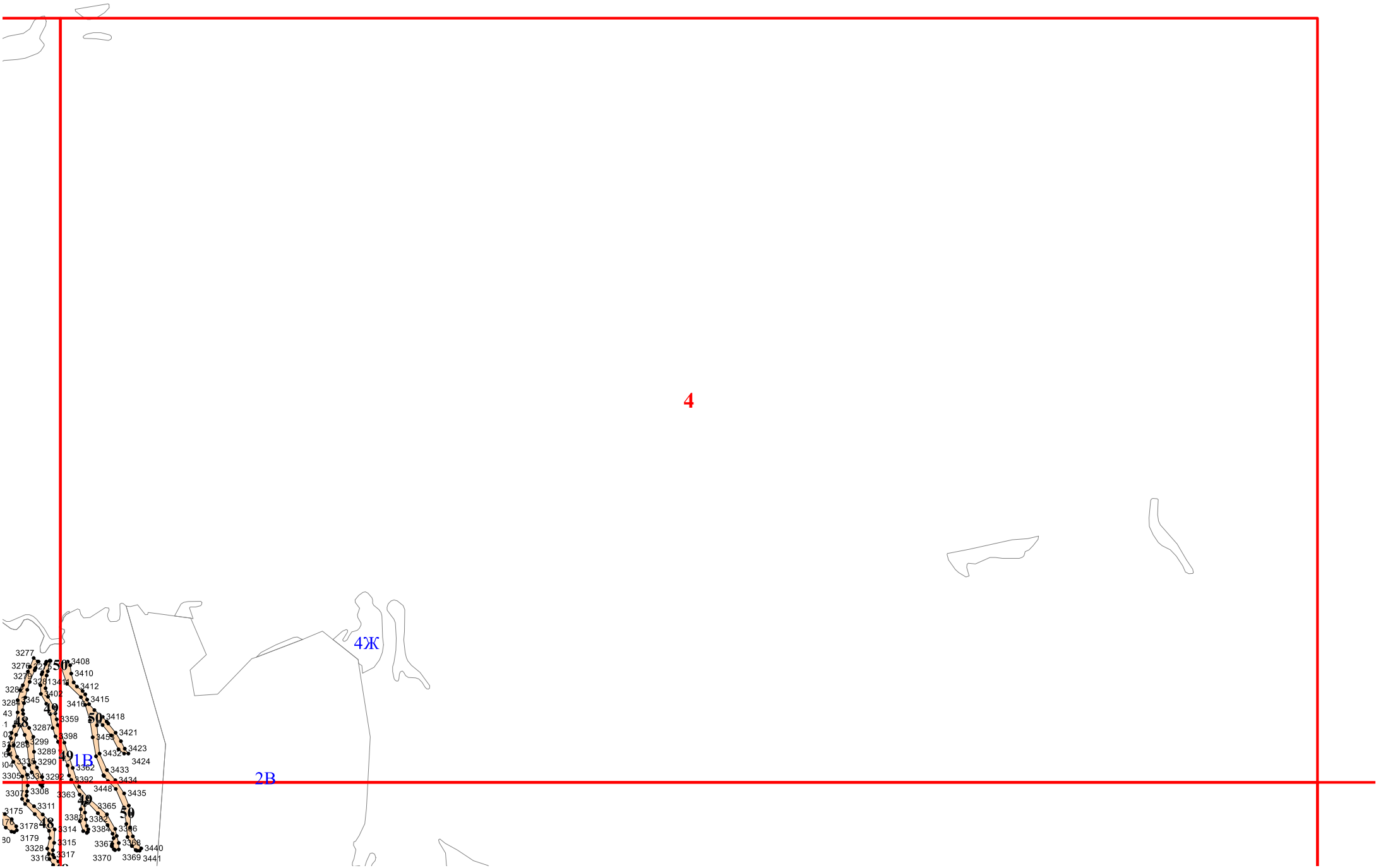
33  
1945 1947 1952 1960 1962 1964 1966  
1944 1945 1950 1959 2152 2150  
1940 1941 1942 1943 1944 1945 1946 1947 1948 1949 1950 1951 1952 1953 1954 1955 1956 1957 1958 1959 1960 1961 1962 1963 1964 1965 1966 1967 1968 1969 1970 1971 1972 1973 1974 1975 1976 1977 1978 1979 1980 1981 1982 1983 1984 1985 1986 1987 1988  
2189 1939 1938 1941 2176 2167 2148  
2185 2188 2181 2184 2183  
2132 2001 2003  
2130 2004 2004  
2002 2004 2006

36  
2323 2326  
2322 2329

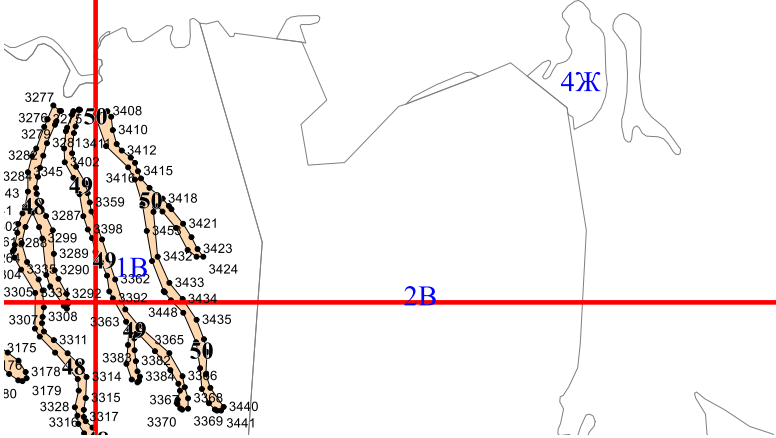
34  
2197  
2196 2197 2198 2200  
2195 2199 2202  
2300 2204  
2204 2204  
2204 2206



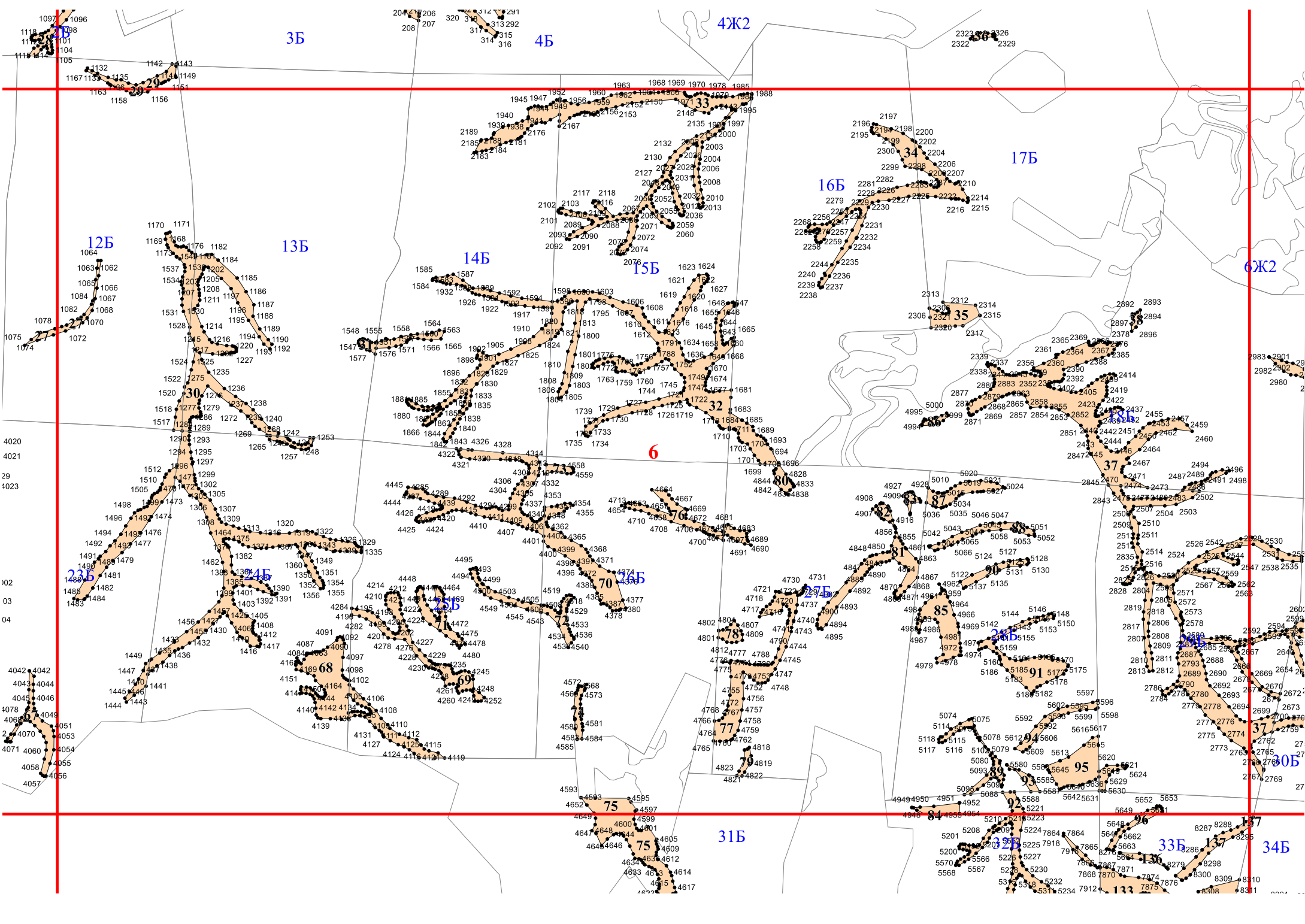


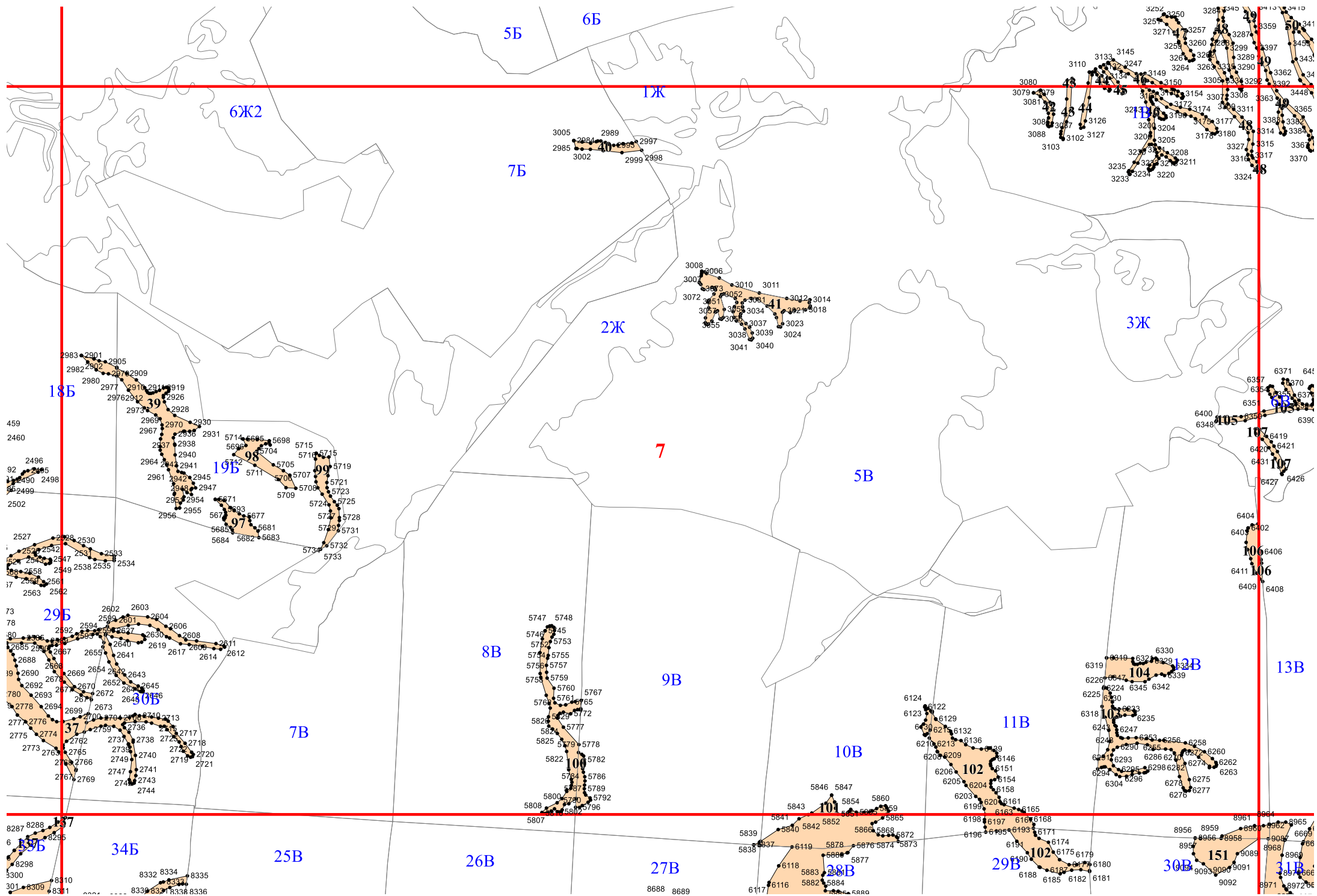


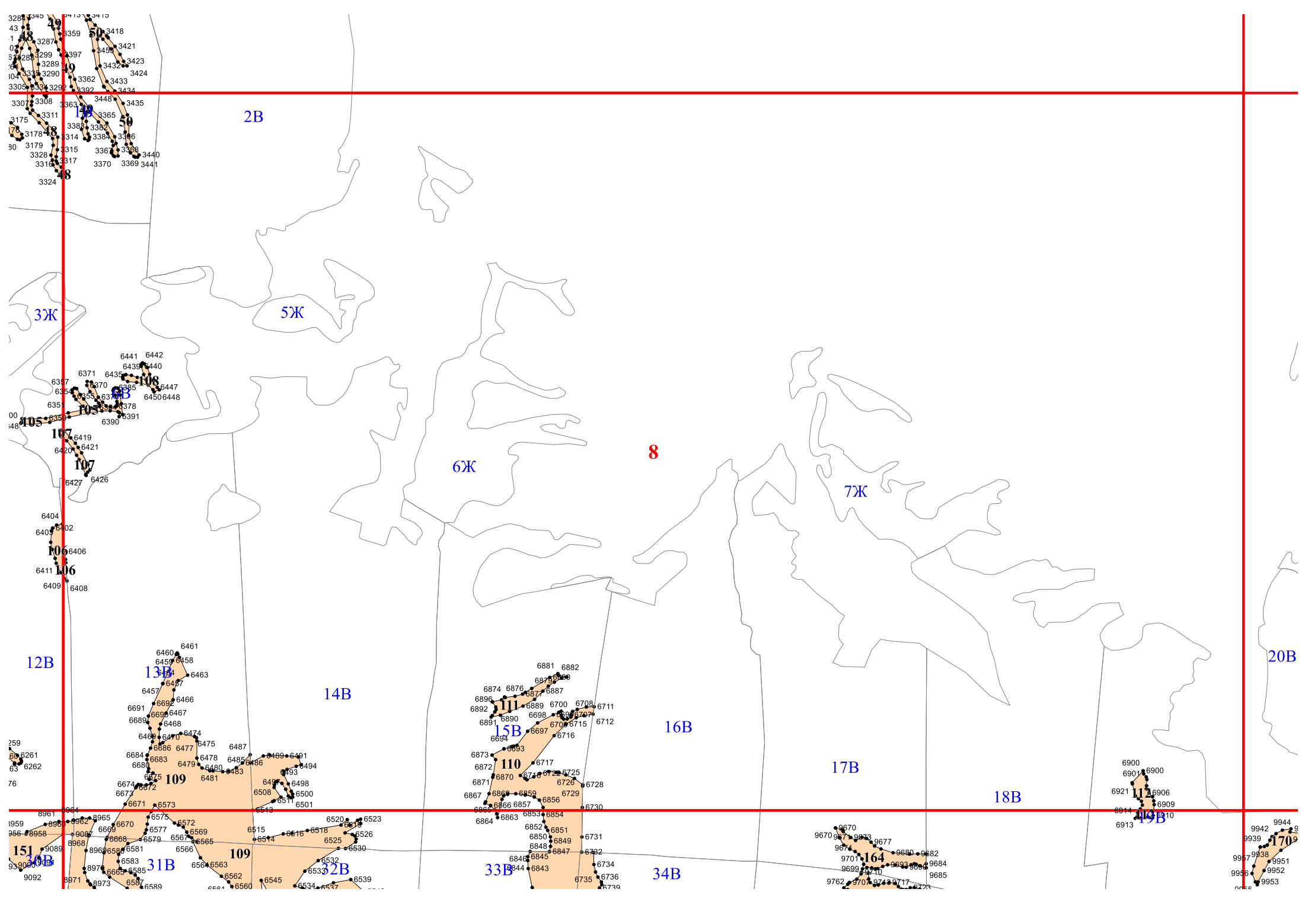
4











328 340 3410 3410  
43 3287 3359 3418  
1 3287 3421  
02 3289 3397 345 3421  
3 3289 3432 3423  
10 333 3290 3362 3433 3424  
3305 3334 3292 3392 3434  
3307 3308 3363 3448 3435  
3175 3311 3365 3435  
17 3178 336 338 3386  
30 3179 3315 3367 3388 3440  
3328 3317 3370 3369 3441  
3316 3324

6441 6442  
6435 6440  
6371 6370 6335 6447  
6354 6355 6378 6450 6448  
635 6390 6391  
6419 6421  
6427 6426  
6404 6402  
6406 6406  
6419 6406  
6409 6408

6460 6461  
6459 6458  
6463 6463  
6457 6466  
6691 6692 6467  
6689 6468  
6474 6475  
6684 6686 6477 6478 6487  
6689 6683 6479 6480 6483 6486 6489 6491  
6493 6494  
6495 6498  
6674 6675 109 6481  
6673 6672 6508 6500  
6511 6501  
8961 8964  
8962 8965  
8966 8968 6670 6577 6572 6569  
908 908 6669 6579 6566 6565  
8968 8968 6581 6566 109  
8969 8969 6583 6564 6563  
8974 8974 6585 6562  
8973 8973 6587 6589 6564 6560  
6545 6534 6537 6539

151 109 31Б 32Б 33Б 34Б

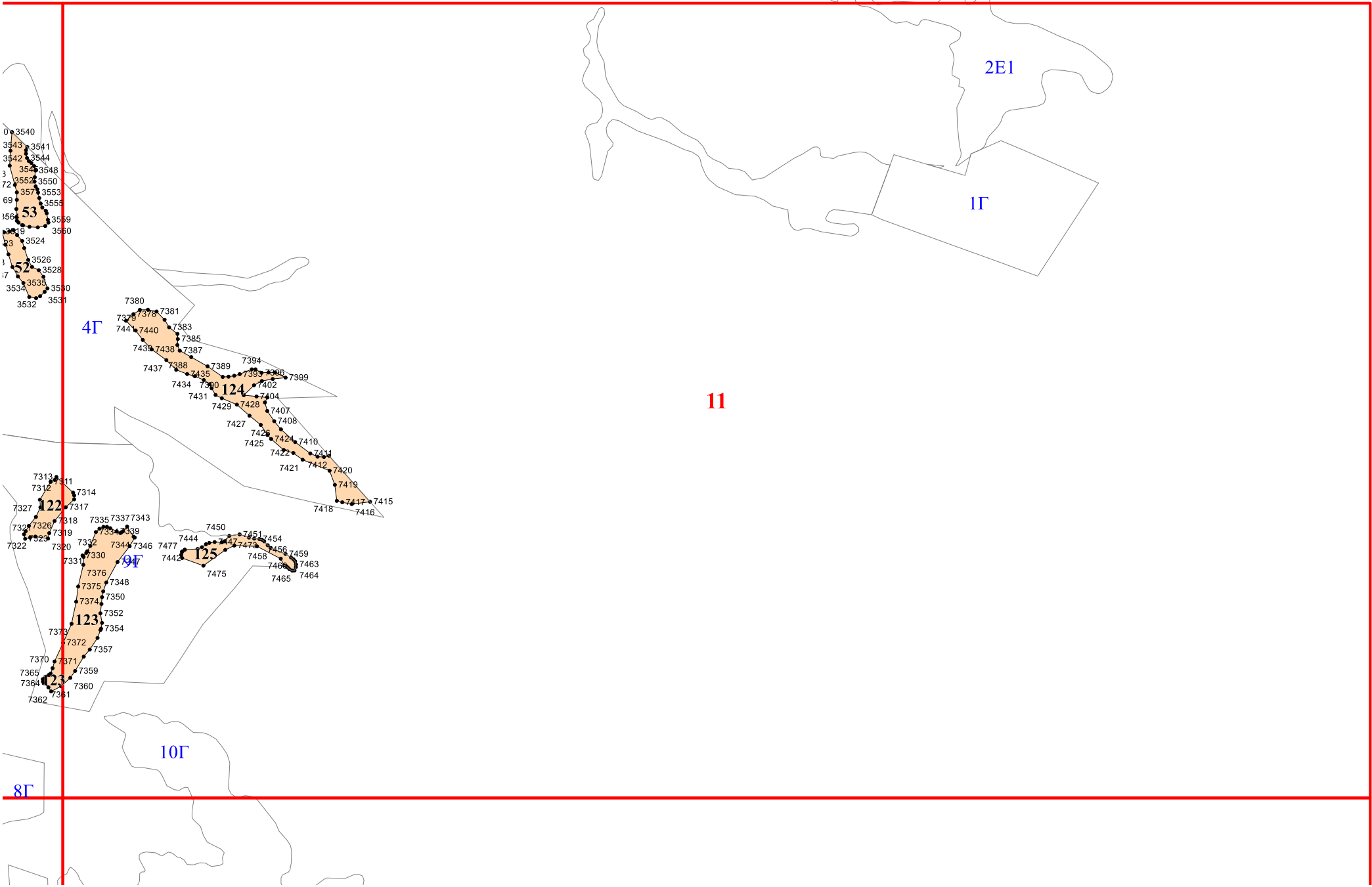
2B 3Ж 5Ж 6Ж 7Ж 8 10Б 11Б 12Б 13Б 14Б 15Б 16Б 17Б 18Б 19Б 20Б 31Б 32Б 33Б 34Б

9942 9944  
9939 9938  
9957 9958  
9956 9952  
9953 9953









0 3540  
3543 3541  
3542 3544  
3 354 3548  
72 3552 3550  
69 357 3553  
356 3555  
356 3559  
356 3560  
3 3524  
3 3526  
3 3528  
17 3535 3530  
3531 3531  
3532 3531

4Г

7313 7311  
7312 7314  
7327 7317  
732 7326 7318  
732 7319  
7322 7320 7332 7344 7346  
7331 7330 7376 7348  
7375 7350  
7374 7352  
737 7354  
7372 7357  
7370 7371  
7365 7359  
7364 7360  
7362 7361

10Г

8Г

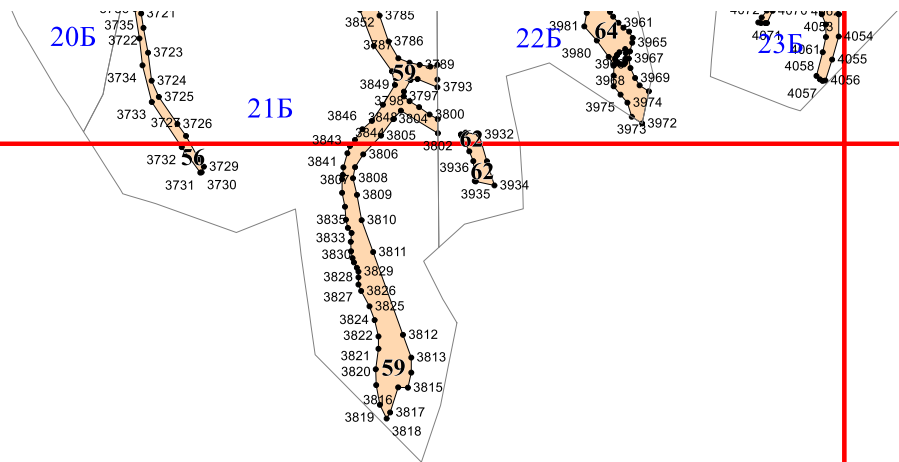
11

2E1

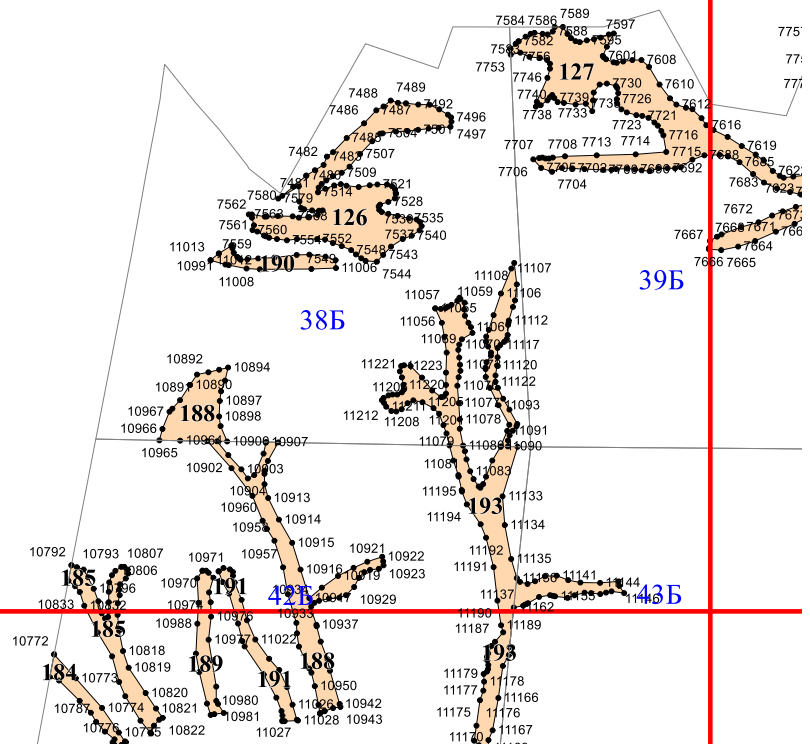
1Г



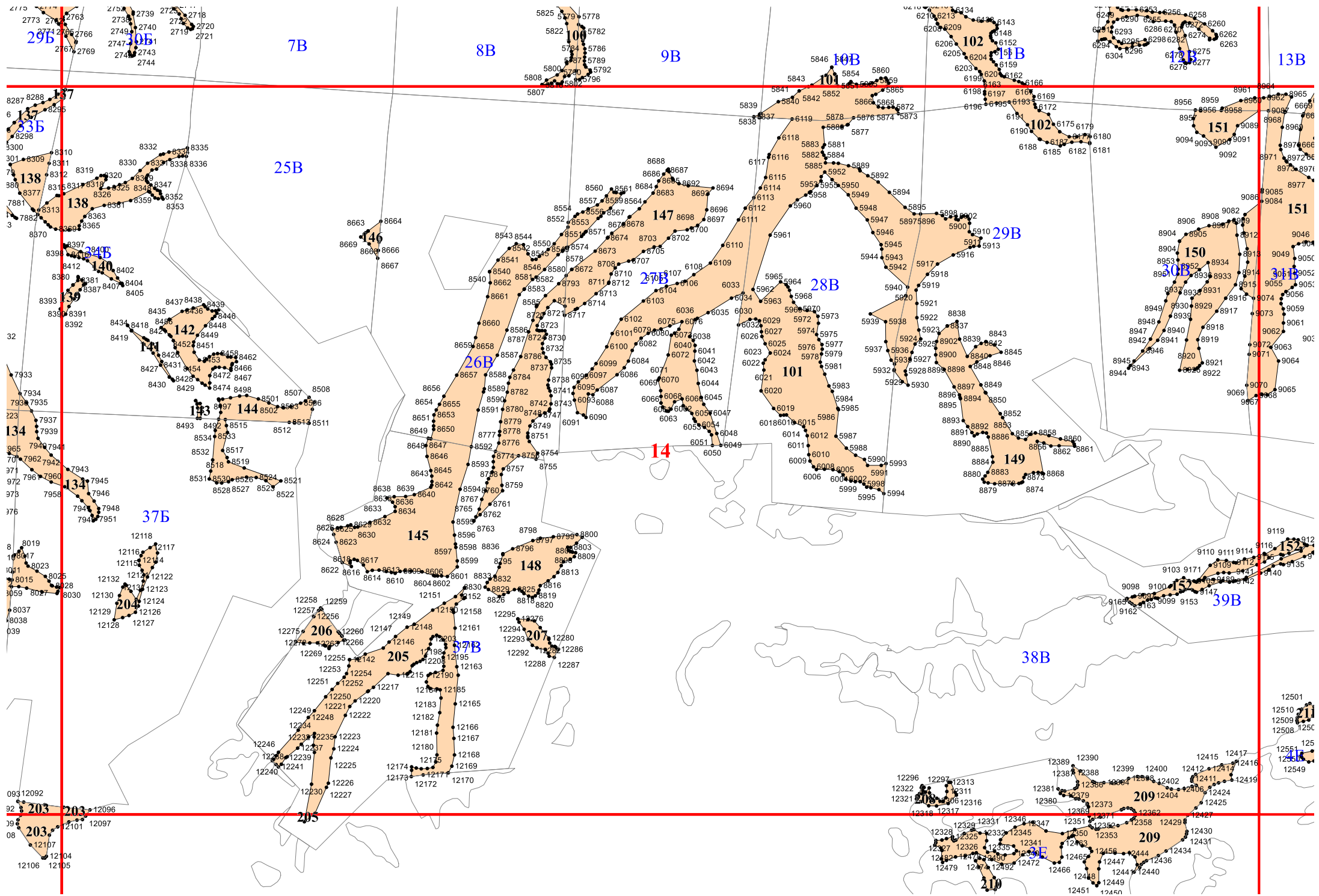


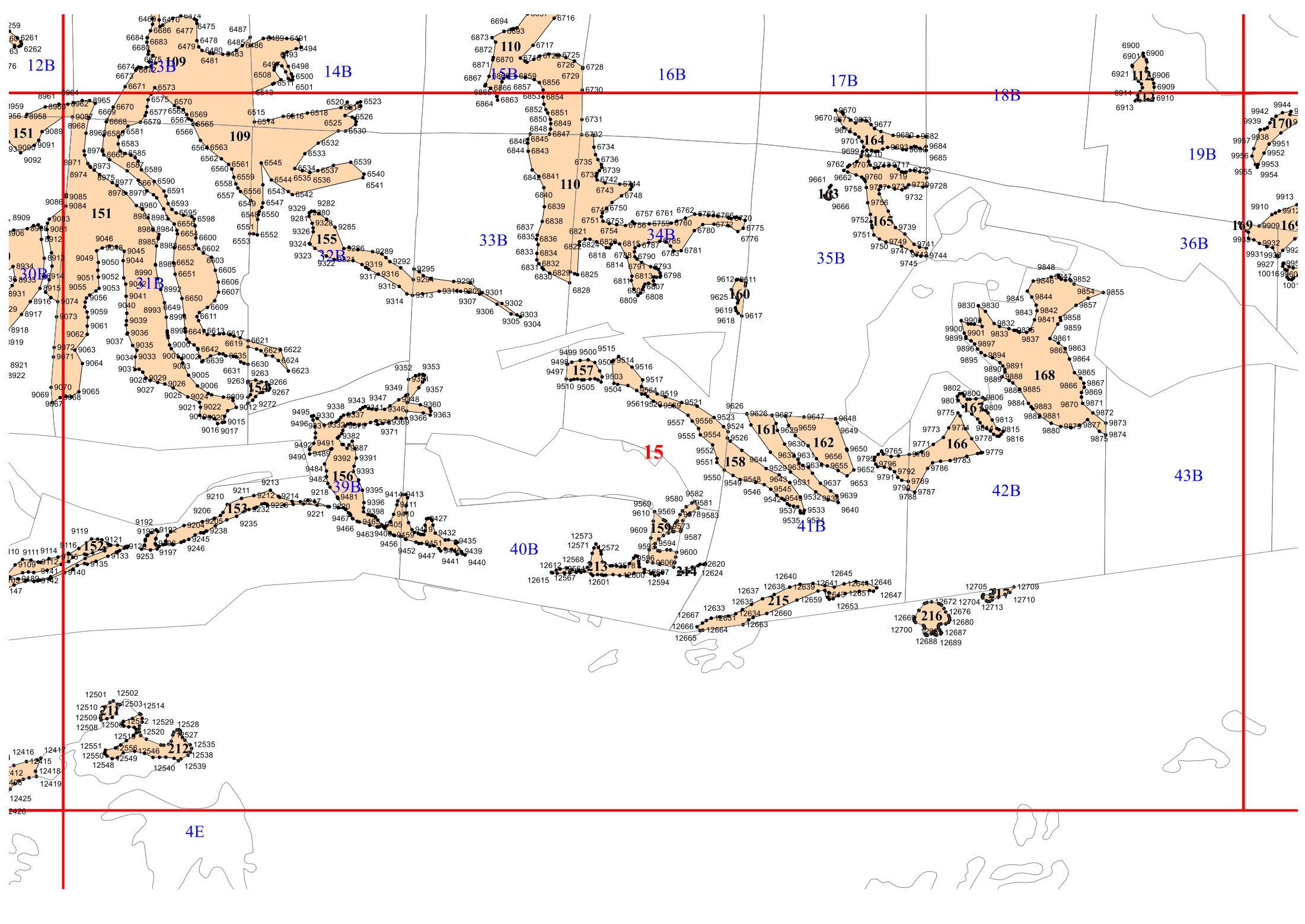


12

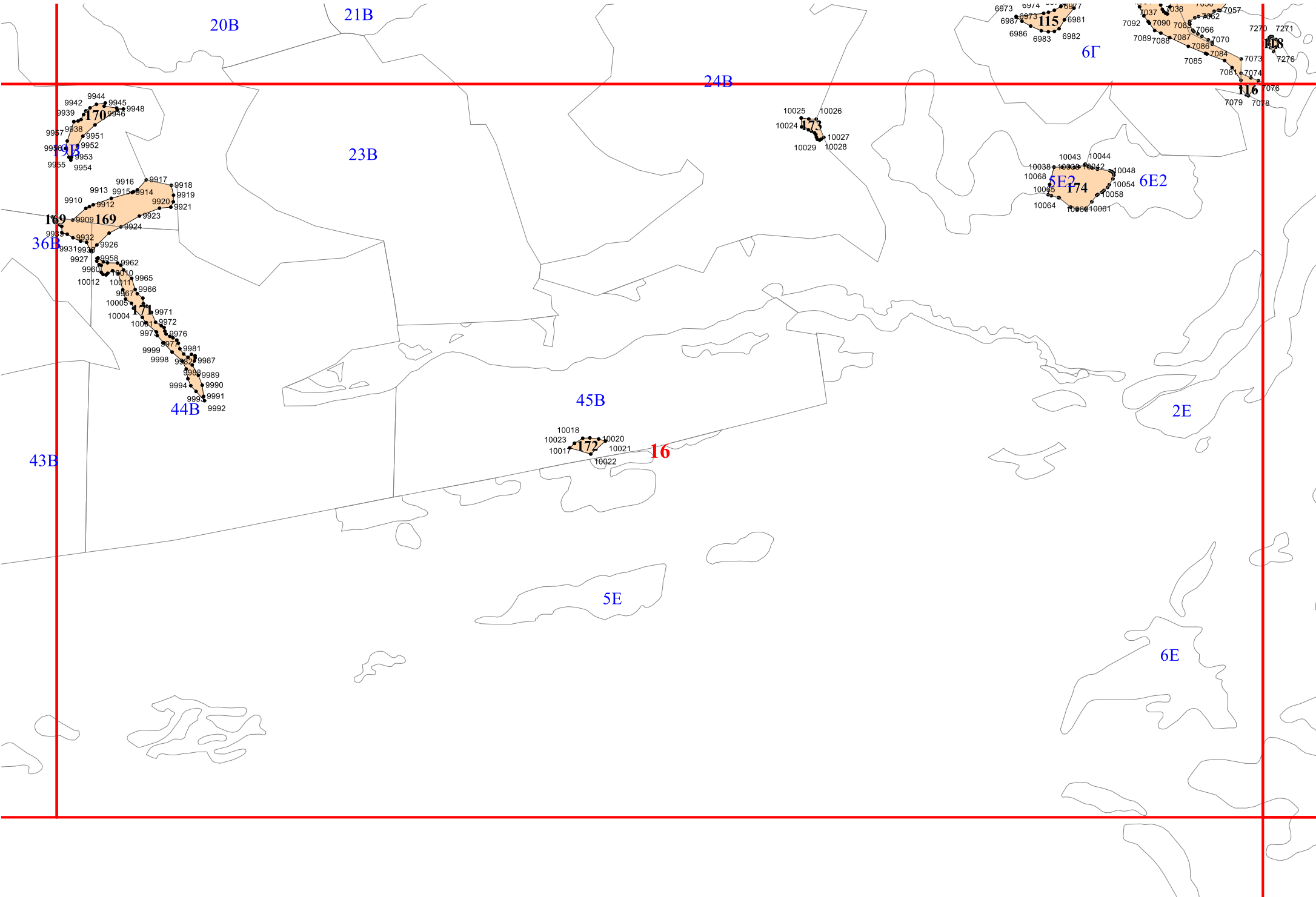


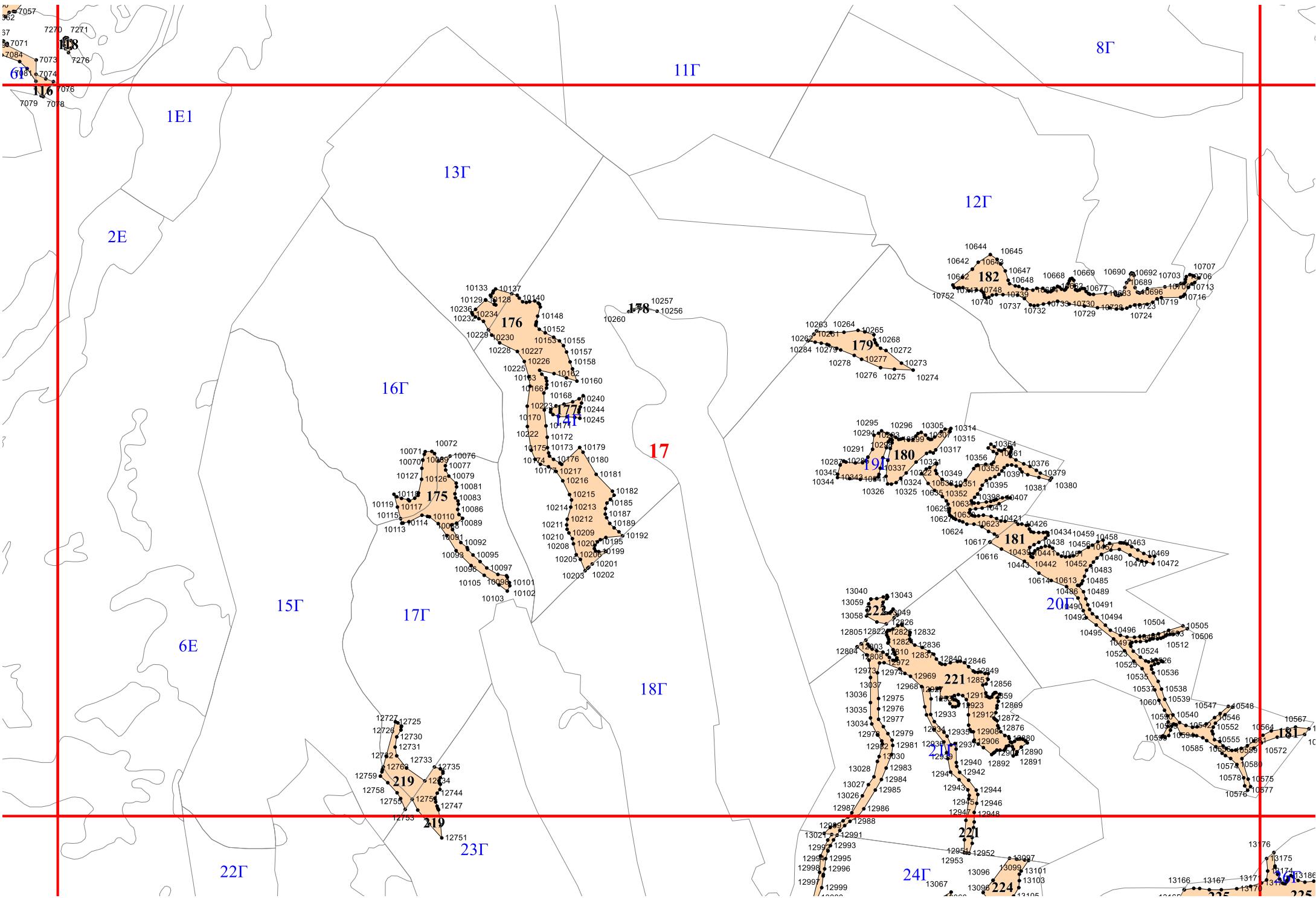












7057  
7062  
7071  
7084  
7073  
7074  
7076  
7079  
7078

1E1

11Γ

8Γ

2E

13Γ

12Γ

176

178

182

16Γ

179

17

175

180

15Γ

181

6E

17Γ

20Γ

18Γ

219

221

22Γ

23Γ

24Γ

25Γ

1C

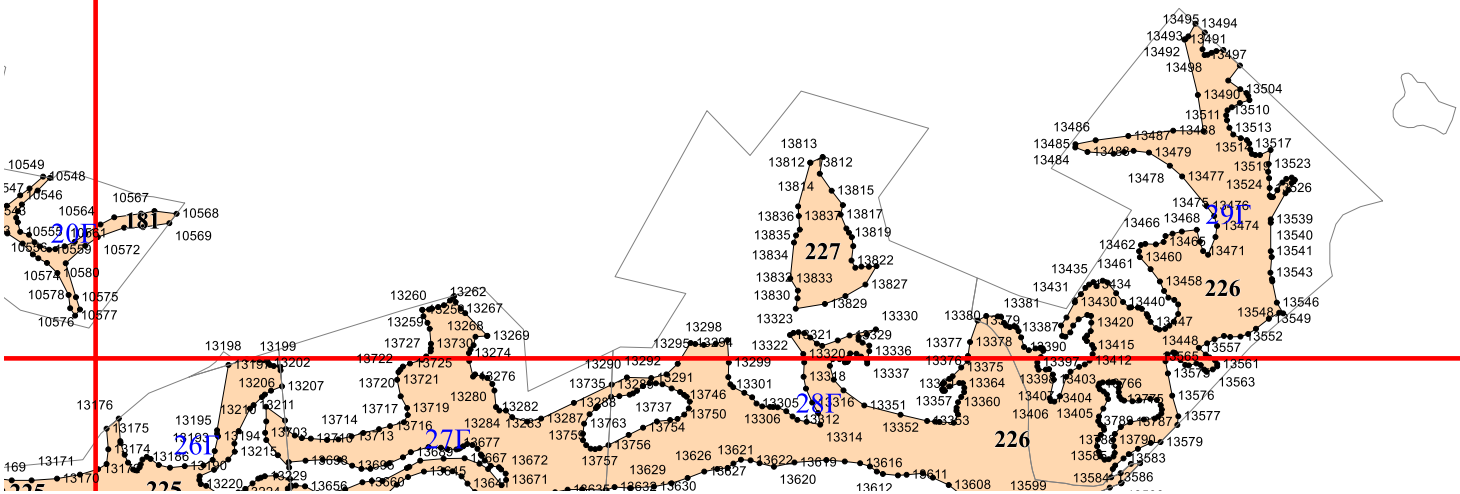
8Г

12Г

10Г

708  
10710

18



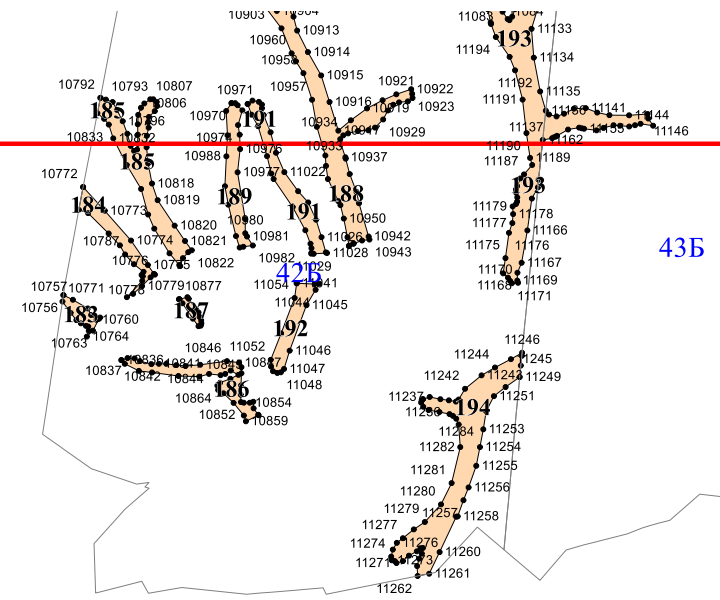
205  
181  
205  
181

227

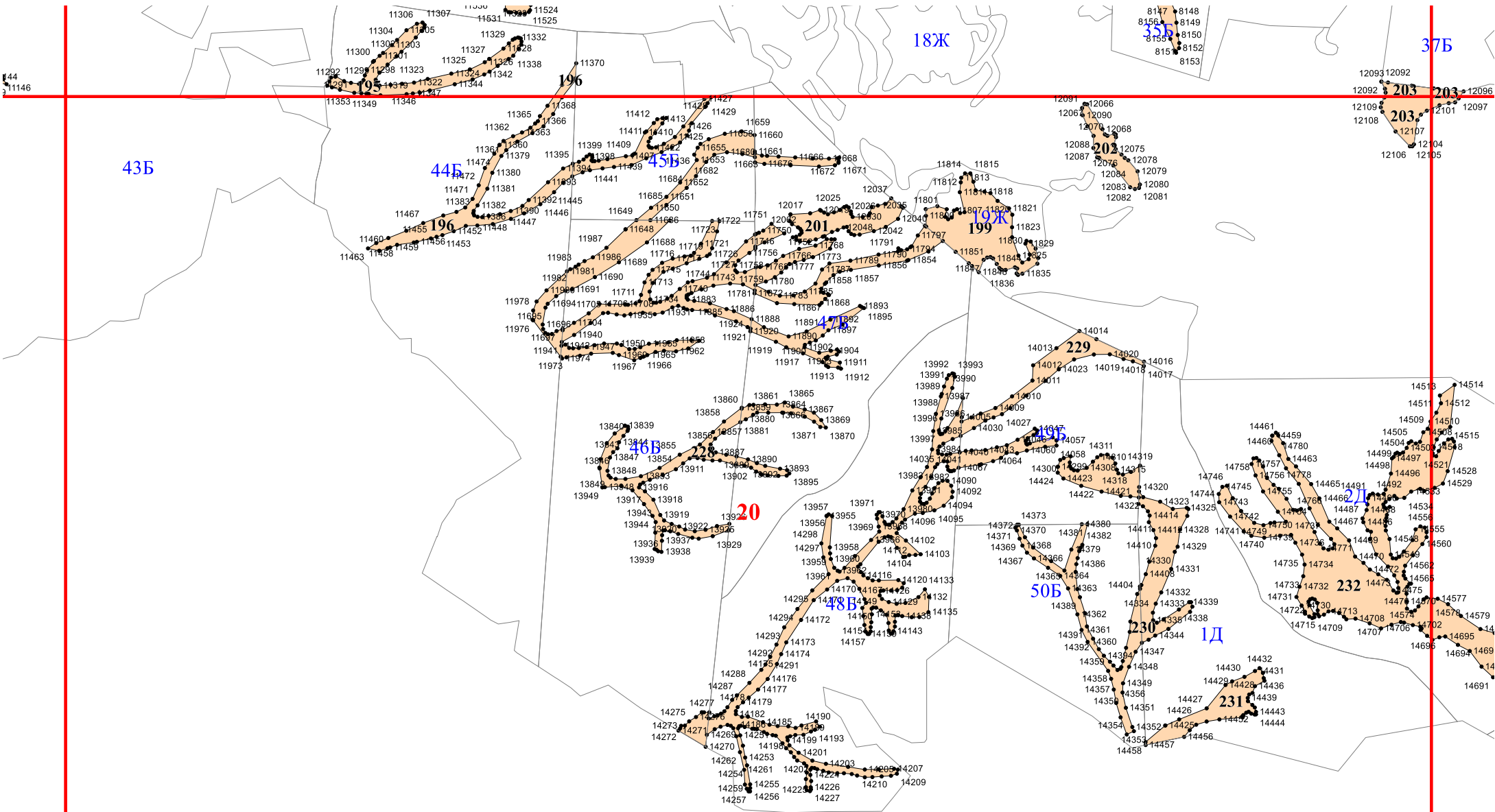
226

225  
271  
281

226







44  
1146

43Б

44Б

18Ж

37Б

196

45Б

196

199Ж

35Б

203

203А

203Б

203В

203Г

203Д

203Е

203Ж

203З

203И

203К

203Л

203М

203Н

203О

203П

203Р

203С

203Т

203У

203Ф

203Х

203Ц

203Ч

203Ш

203Щ

203Ъ

203Ы

203Ь

203Э

203Ю

203Я

201

46Б

48Б

20

50Б

1Д

232

231

229

199Б

204Б

230

230

230

230

230

230

230

230

230

230

230

230

230

230

230

230

230

230

230

230

230

230

230

230

230

230

230

230

230

230

230

230

230

230

230

230

230

230

230

230

230

230

230

230

230

230

230

230

230

230

230

230

230

230

230

230

230

230

230

230

230

230

230

230

230

230

230

230

230

230

230

230

230

230

230

230

230

230

230

230

230

230

230

230

230

230

230

230

230

230

230

230

230

230

230

230

230

230

230

230

230

230

230

230

230

230

230

230

230

230

230

230

230

230

230

230

230

230

230

230

230

230

230

230

230

230

230

230

230

230

230

230

230

230

230

230

230

230

230

230

230

230

230

230

230

230

230

230

230

230

230

230

230

230

230

230

230

230

230

230

230

230

230

230

230

230

230

230

230

230

230

230

230

230

230

230

230

230

230

230

230

230

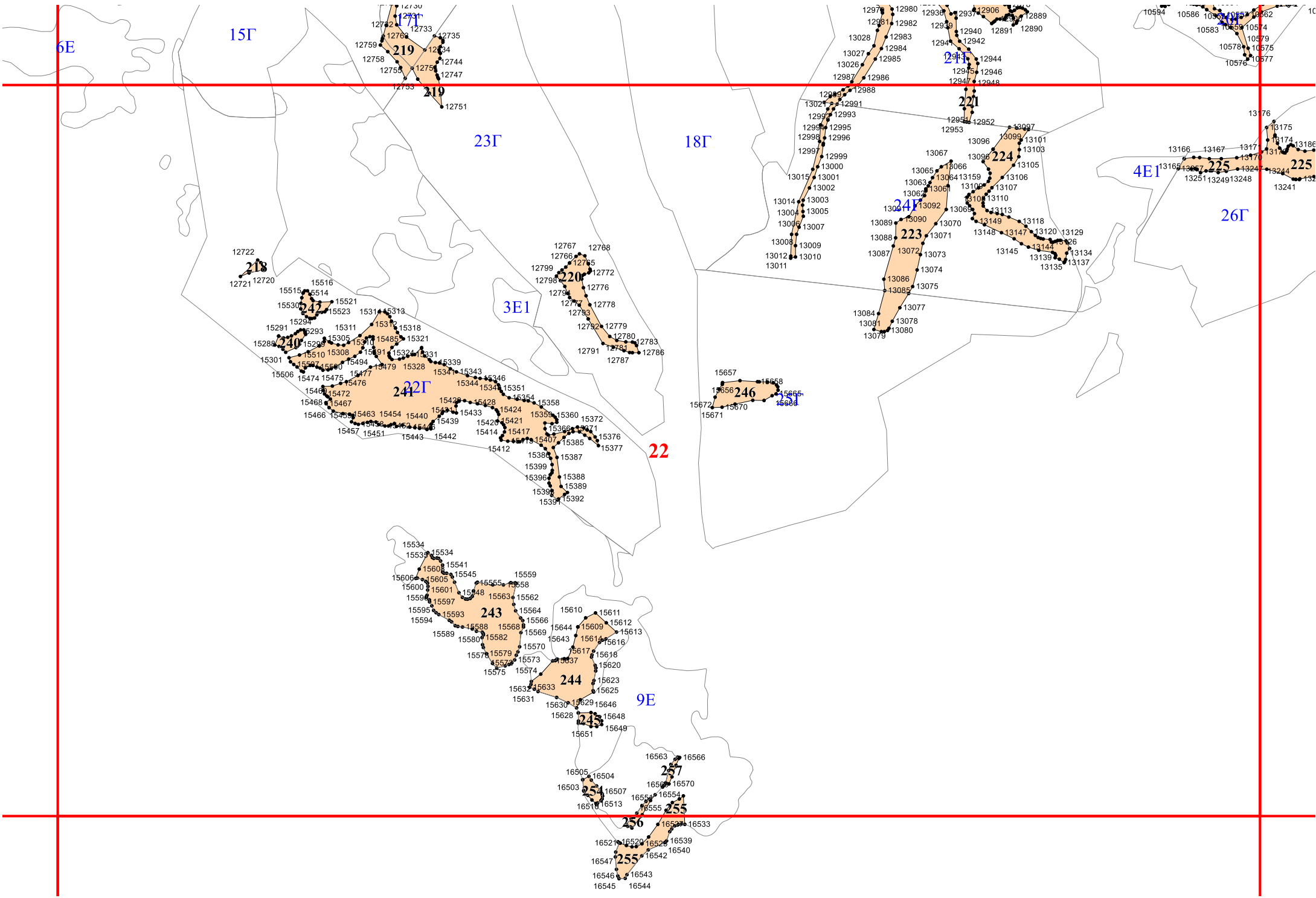
230

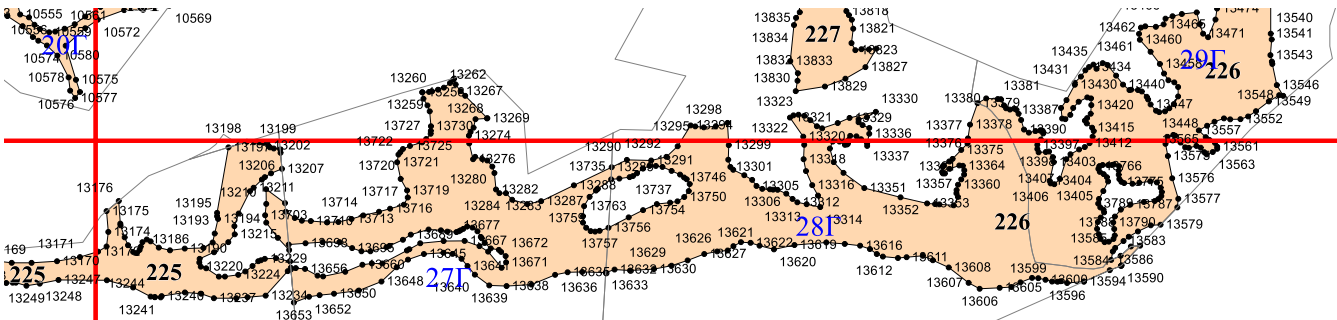
230

230

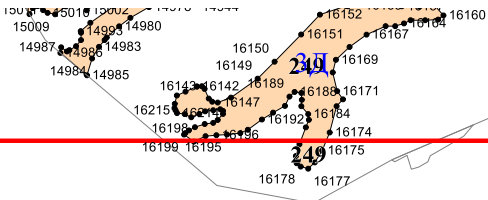
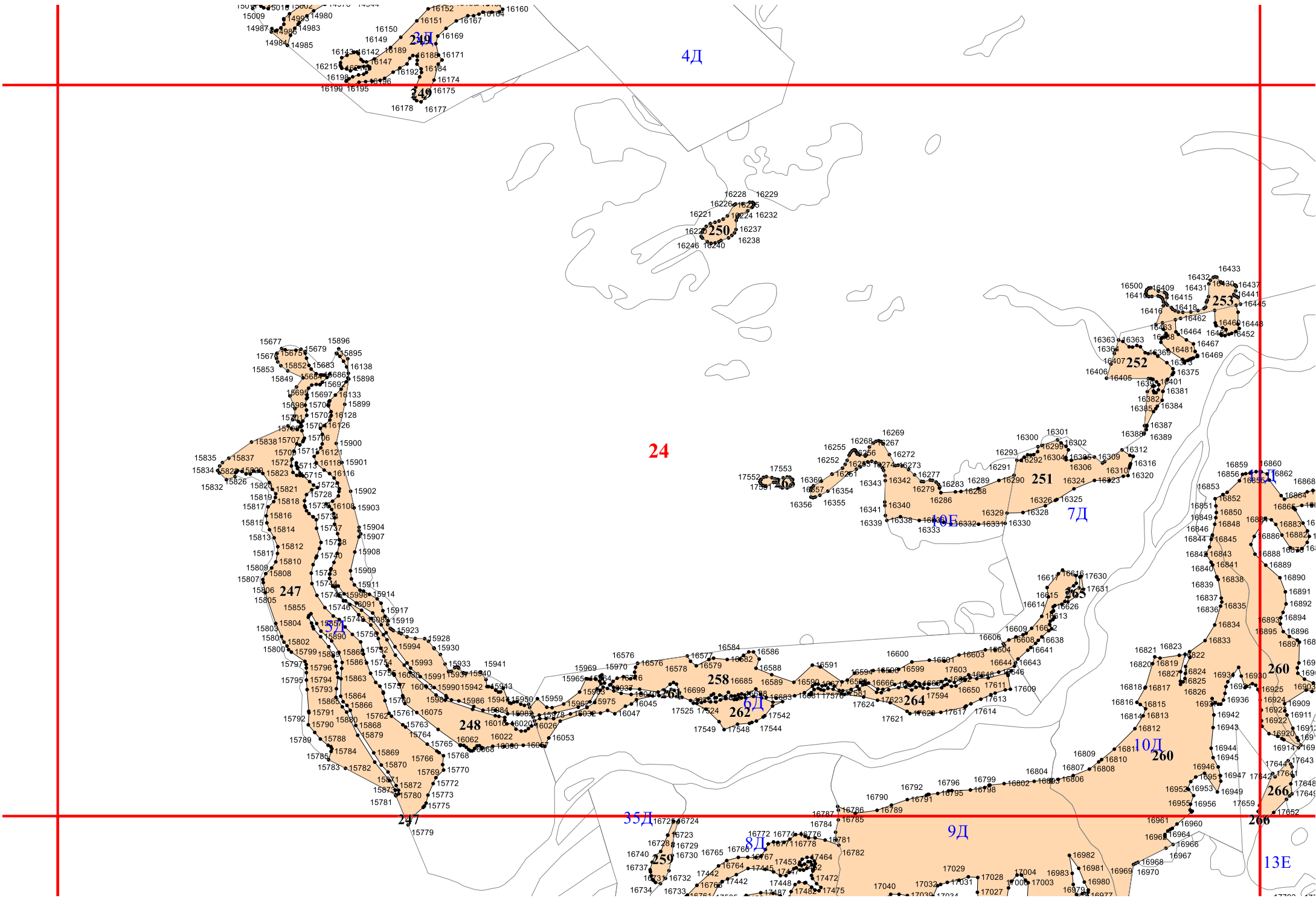
230







26Γ



4Д

24

250

253

247

251

258

248

262

264

260

266

247

35Д

259

9Д

13Е

10Б

260

266

259

260

266

259

260

266

259

260

266

259

260

266

259

260

266

259

260

266

259

260

266

259

260

266

259

260

266

259

260

266

259

260

266

259

260

266

259

260

266

259

260

266

259

260

266

259

260

266

259

260

266

259

260

266

259

260

266

259

260

266

259

260

266

259

260

266

259

260

266

259

260

266

259

260

266

259

260

266

259

260

266

259

260

266

259

260

266

259

260

266

259

260

266

259

260

266

259

260

266

259

260

266

259

260

266

259

260

266

259

260

266

259

260

266

259

260

266

259

260

266

259

260

266

259

260

266

259

260

266

259

260

266

259

260

266

259

260

266

259

260

266

259

260

266

259

260

266

259

260

266

259

260

266

259

260

266

259

260

266

259

260

266

259

260

266

259

260

266

259

260

266

259

260

266

259

260

266

259

260

266

259

260

266

8E

16433  
16430 16437  
16441  
16445  
16440 16448  
16452  
467  
6469  
472

16859 16860  
16856 16866  
16855 16868  
16852 16866  
16850 16872  
16848 16883 16875  
16845 16886 16882 16877  
16843 16888 16885 16879  
16841 16889  
16838 16890  
16835 16891  
16834 16892  
16833 16893 16894  
16895 16896  
16899 16899  
19058 19059  
19056 19057 19062  
19123 19066  
19119 19068 19067  
19110 19104 19071  
19109 19102 19074  
19113 19099  
19109 19096 19081  
19100 19093 19086  
19092 19089

16933 16934  
16925 16905 16904  
16924 16909  
16922 16911  
16922 16912  
16920 16913  
16914 16916  
17644 17643  
16944 17642 17641  
16945 17648  
16949 17649  
17659  
17852  
19205 19206  
19207 19209 19210  
19212 19213  
19221 19222  
19224 19223  
19124 19125  
19146 19147  
19149 19148  
19144 19143  
19141 19140  
19140 19140  
19145 20256  
19182 19183  
19132 19133  
19132 19134  
19134 19134  
19135 19135  
19188 19188  
19188 19188  
17902 17901  
19195 20235  
19197 20230  
17903 17899  
17900 17900  
20225 19326  
19199 19199  
17893 17897  
17869 17892  
17882 17886 17875  
17881 17880  
17874 19334 19332  
17874 19334 19332  
19334 19336 19346 19347  
17870 17869  
19335 19339  
19335 20518  
17868 20200  
19347 19347  
19347 19347  
19352 20547

253  
7Д  
11Д  
260  
12Д  
269  
14Д  
13E  
20Д

25

19244 19247  
19243 19247  
19250 19254  
19251 19254  
19257 19257  
19162 19163 19237  
19161 19161  
19159 19159  
19156 19156  
19152 19152  
19149 19149  
19141 19141  
19140 19140  
19145 20256  
19182 19183  
19132 19133  
19132 19134  
19134 19134  
19135 19135  
19188 19188  
19188 19188  
17902 17901  
19195 20235  
19197 20230  
17903 17899  
17900 17900  
20225 19326  
19199 19199  
17893 17897  
17869 17892  
17882 17886 17875  
17881 17880  
17874 19334 19332  
17874 19334 19332  
19334 19336 19346 19347  
17870 17869  
19335 19339  
19335 20518  
17868 20200  
19347 19347  
19347 19347  
19352 20547

270  
268  
271  
267  
269  
270  
271  
272  
273  
274  
275  
276  
277  
278  
279  
280

20575 20574  
20571 20573  
20570 20569  
20568 20567  
20566 20585  
20561 20569 20833  
20721 20569 278  
20560 20569 279  
20553 20595  
20594 20598 20845  
20599 20852 20849  
20600 20853 20852  
20604 20855  
20606 20858 20858  
20705 20602 20601  
20713 20714  
20703 20702 20699  
20697 20699  
20611 20610 20732  
20696 20613 20735  
20694 20610 20780 20737  
20611 20611 20739  
20614 20614 20739  
20620 20632 20740 20741  
20623 20624 20754  
20623 20624 20754  
20625 20732 20749 20740 20744  
20681 20679 20748 20745  
20684 20684 20633  
20673 20675 20637  
20667 20667 20640 20777

280  
281  
282  
283  
284  
285  
286  
287  
288  
289  
290  
291  
292  
293  
294  
295  
296  
297  
298  
299  
300



26

16E

