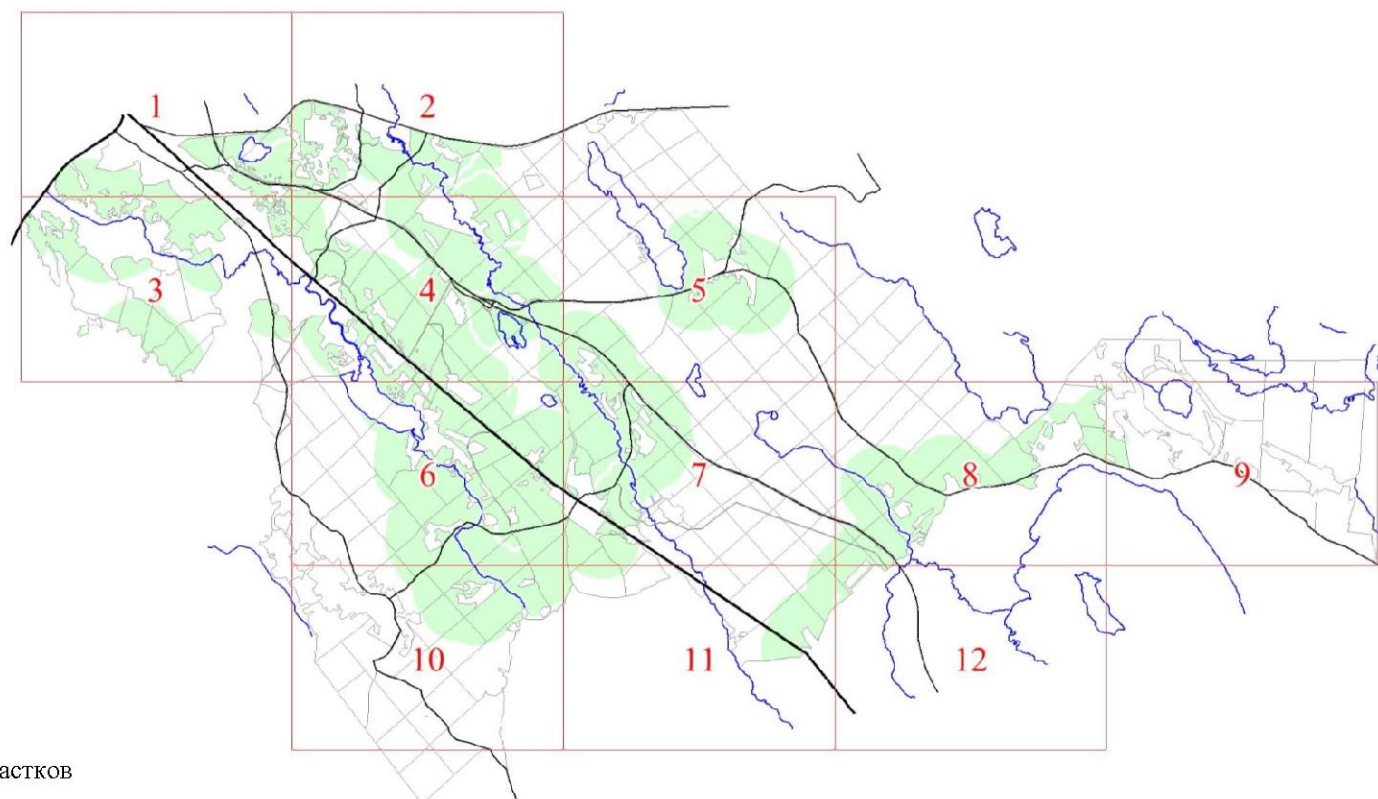


**Графическое описание местоположения границ земель,
на которых располагаются особо защитные участки лесов
«участки лесов вокруг сельских населенных пунктов и садовых товариществ»,
на территории Черкасовского участкового лесничества
Рощинского лесничества
Ленинградской области**

Приложение № 329 к приказу Рослесхоза

от 27.02.2023

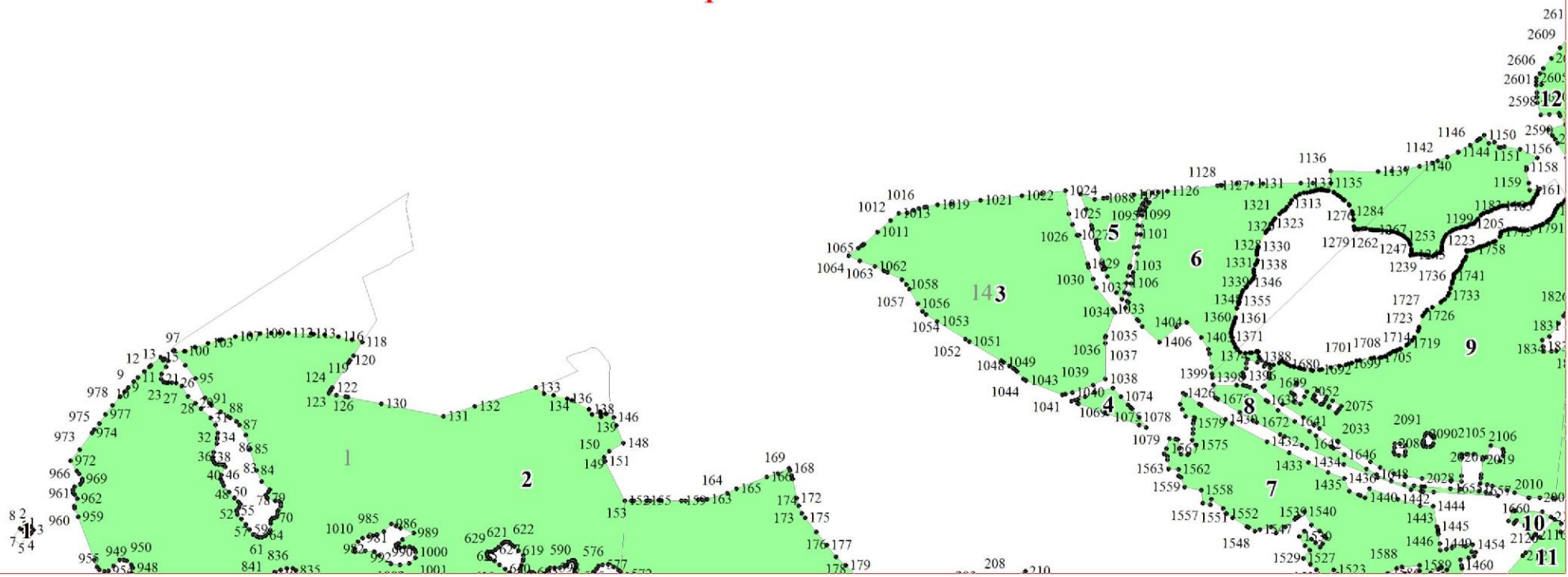
№ 157



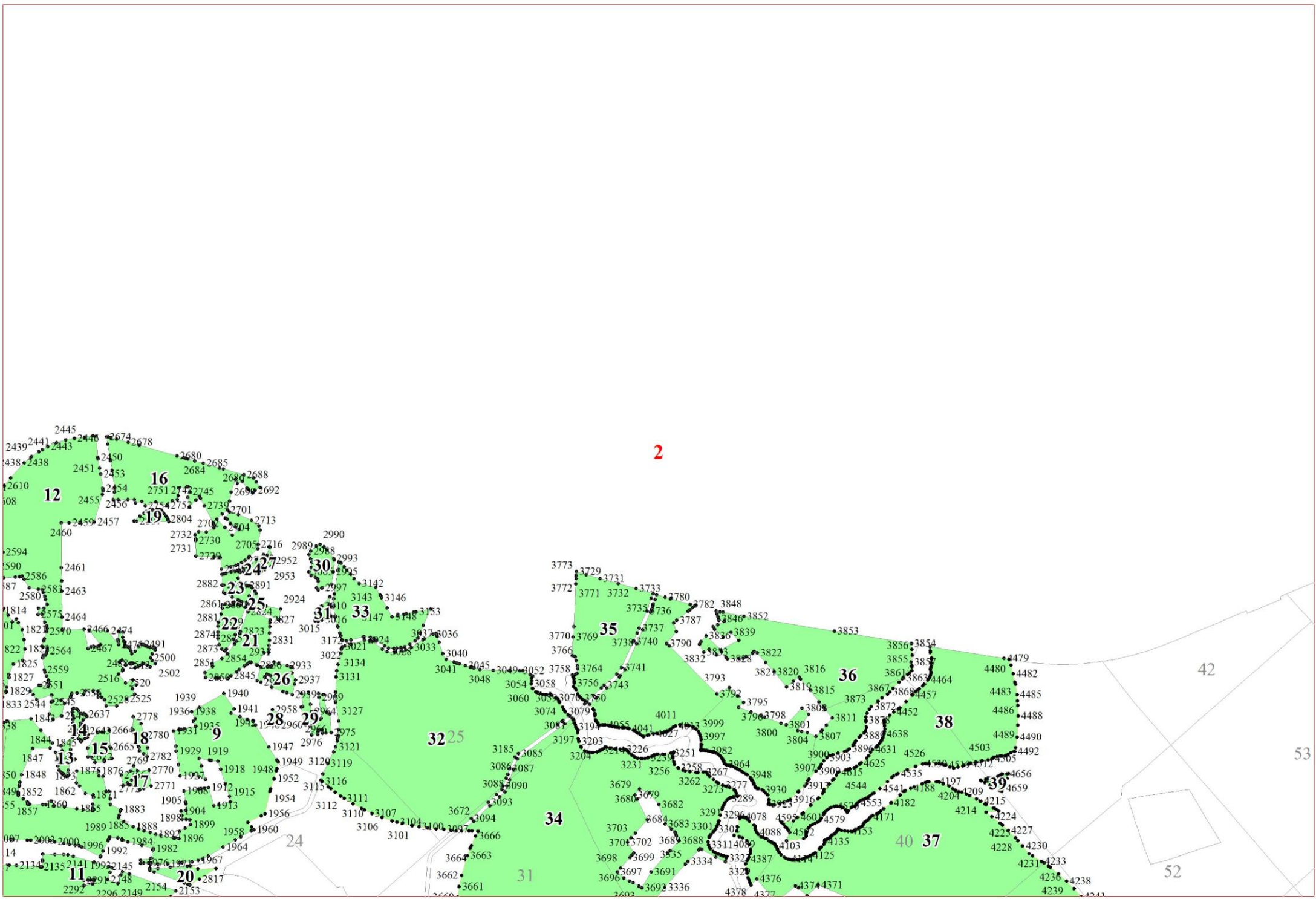
Условные обозначения:

- 1 номера листов
- 3 номера участков
- 61 номера лесных кварталов
- границы лесных кварталов
- границы листов
- границы особо защитных участков лесов
- 45 номера характерных точек границ объекта

1

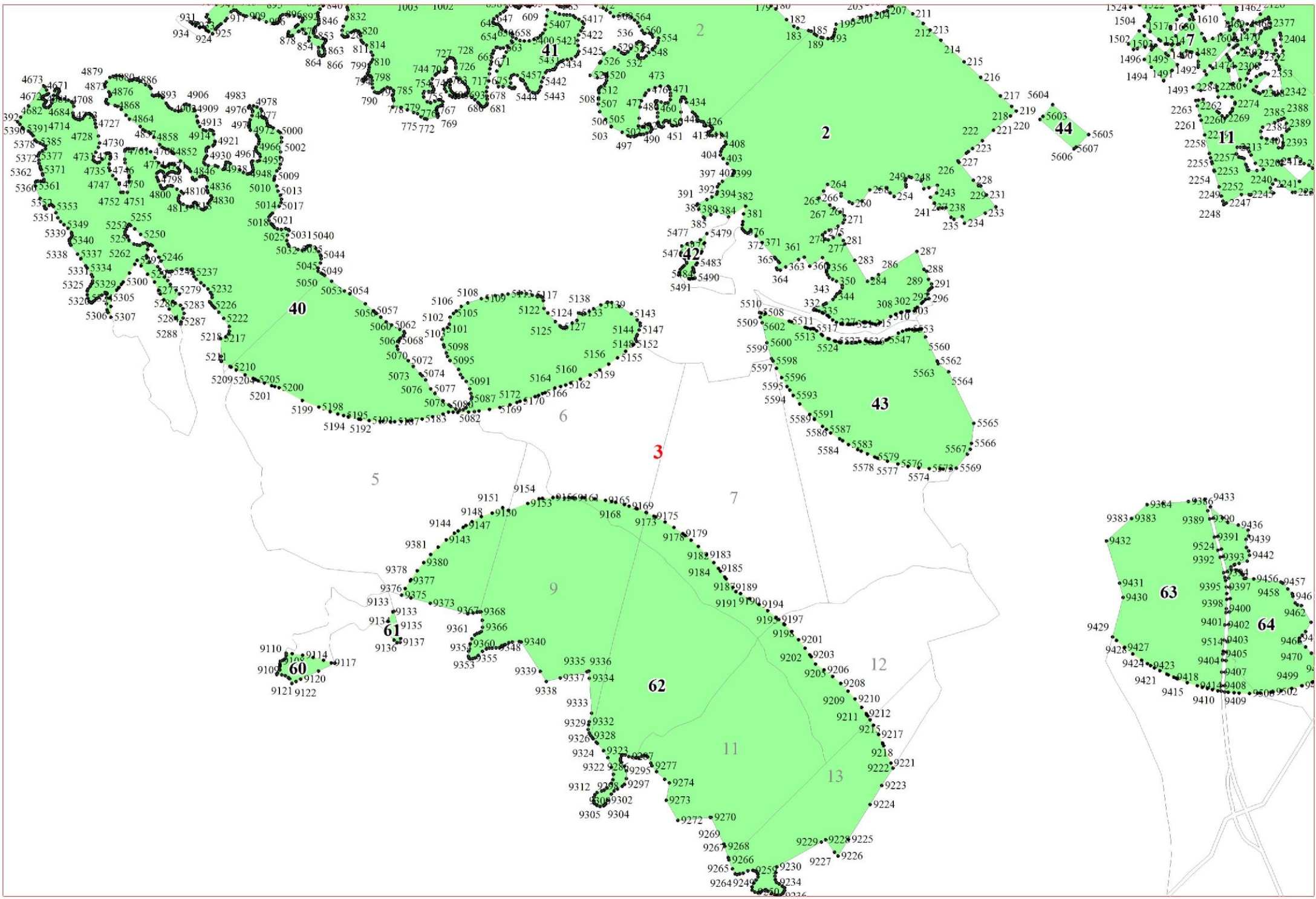


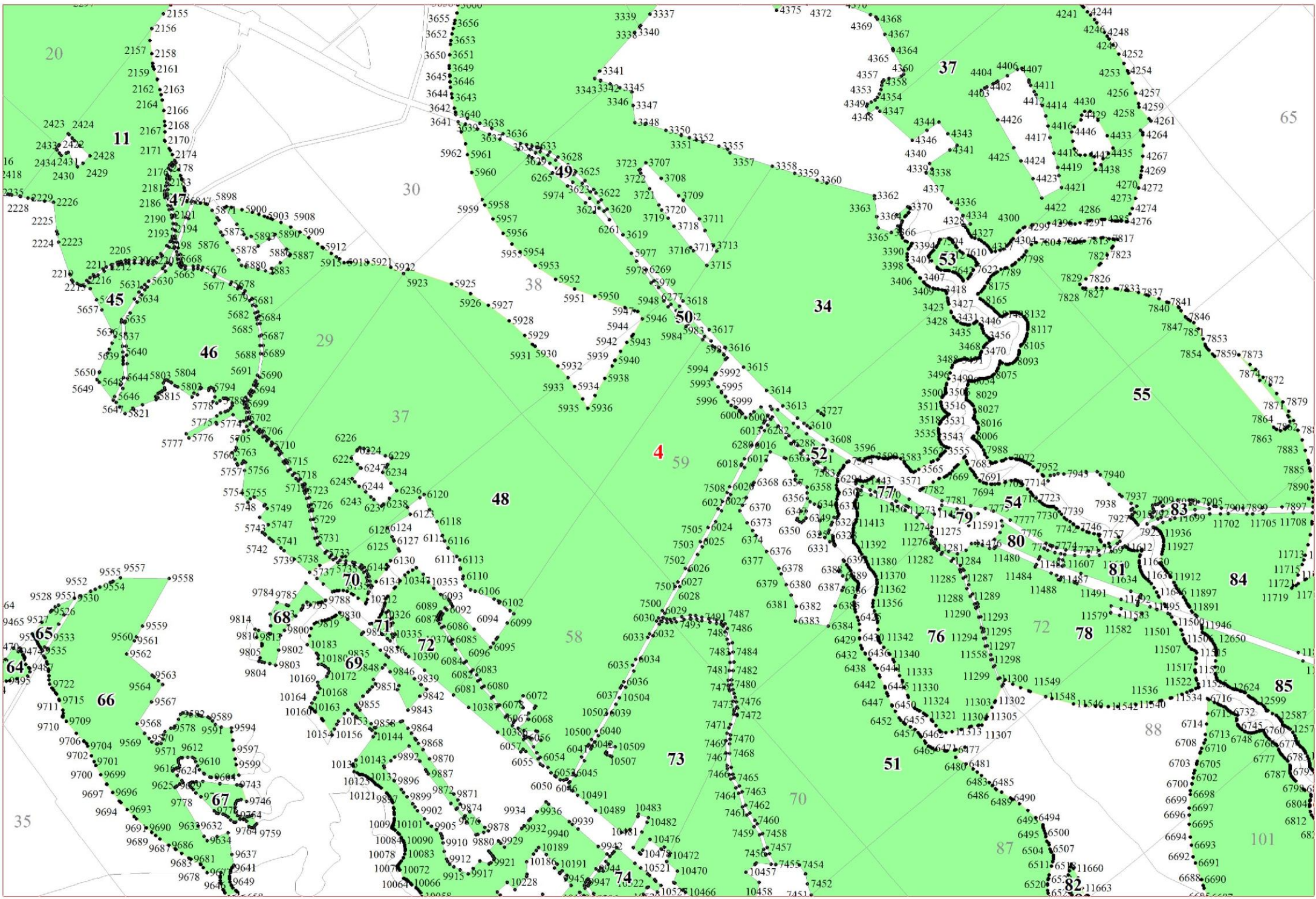
2

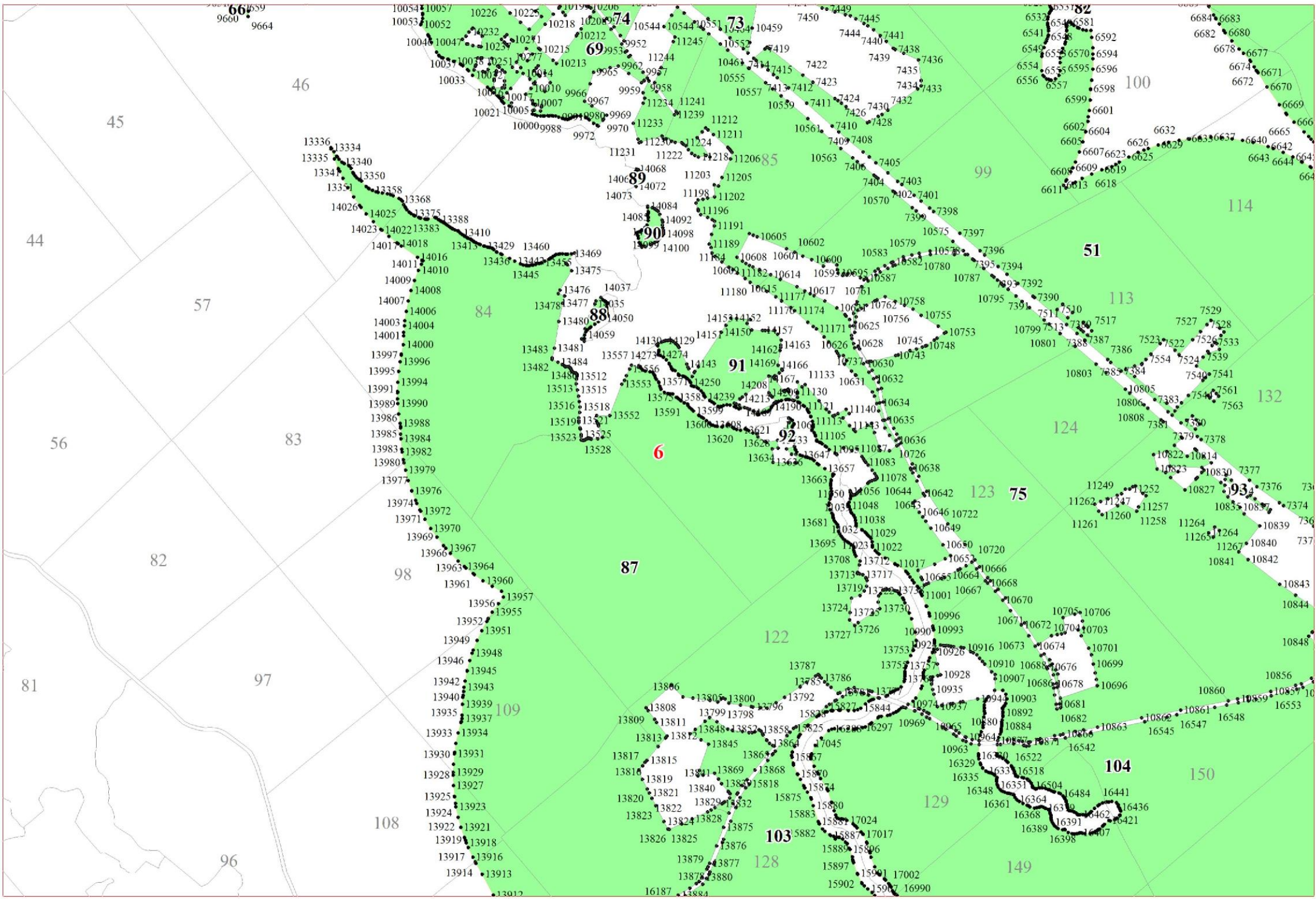


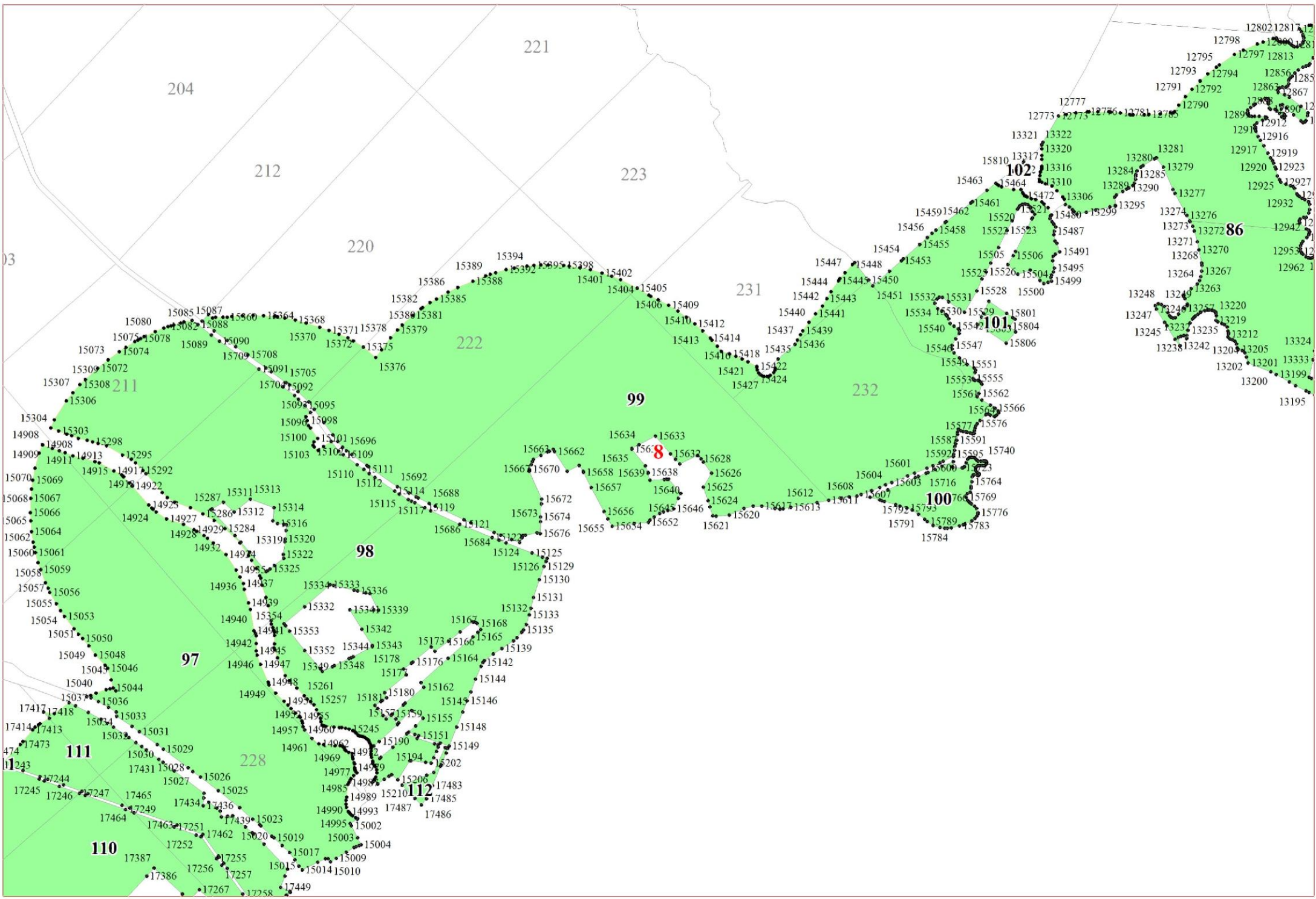
2

3

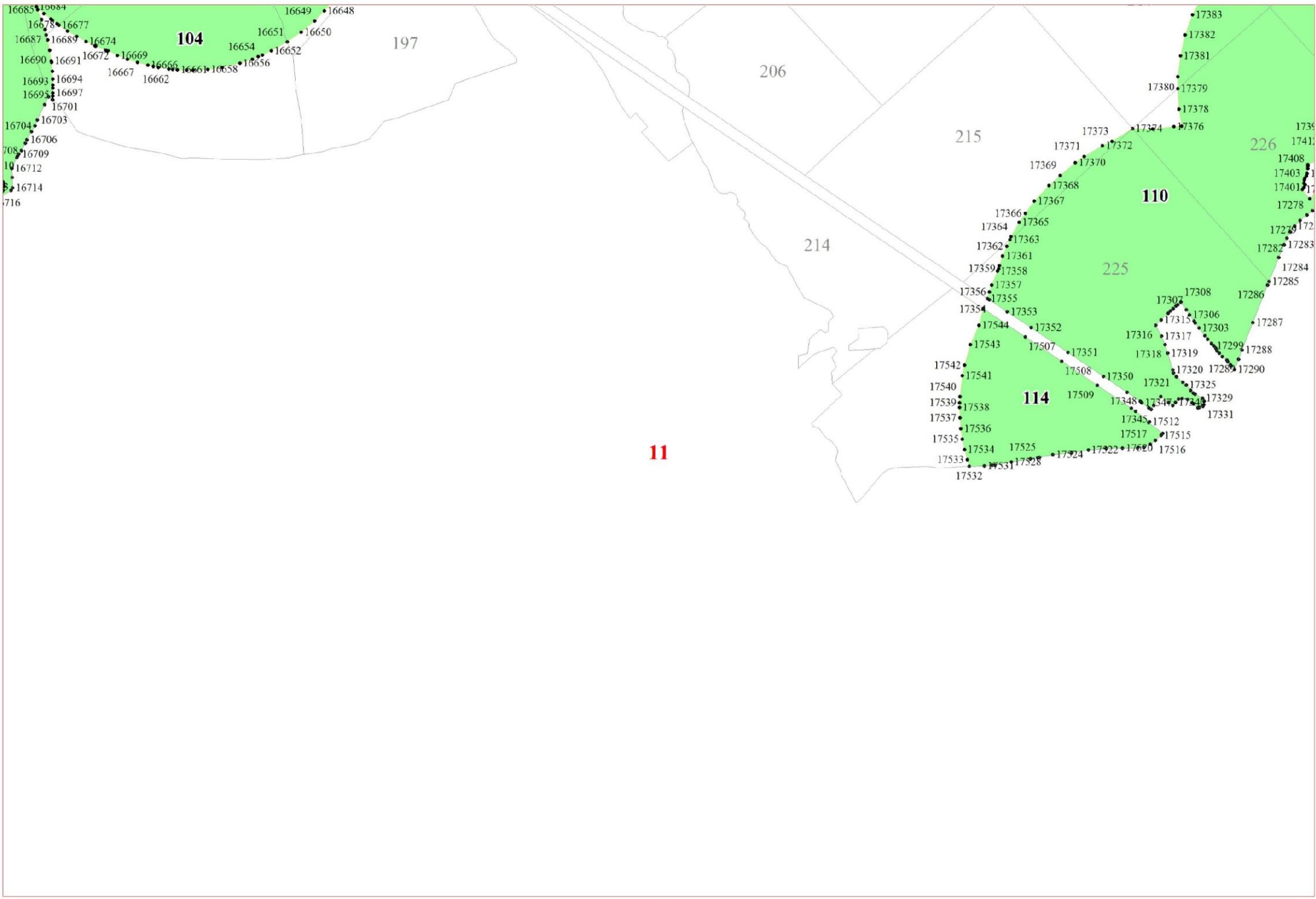


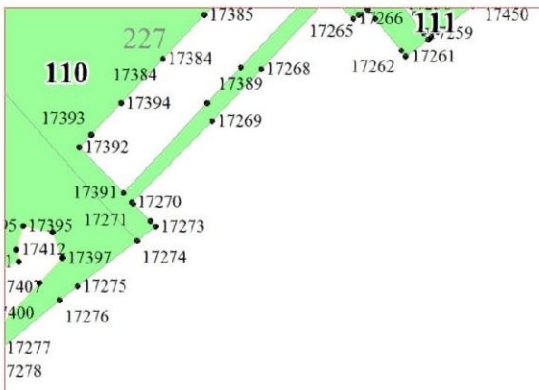












12