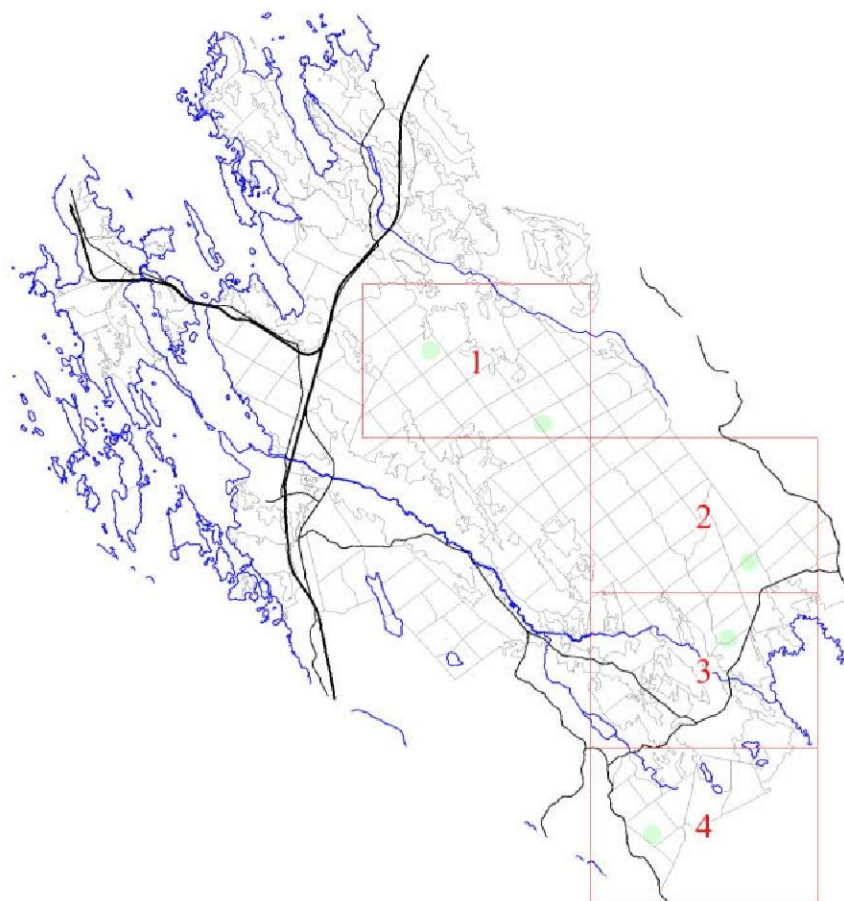


**Графическое описание местоположения границ земель,  
на которых располагаются особо защитные участки лесов  
«участки лесов вокруг глухариных токов»,  
на территории Советского участкового лесничества  
Рощинского лесничества  
Ленинградской области**

Приложение № 293 к приказу Рослесхоза

от 27.02.2023

№ 157



**Условные обозначения:**

1 номера листов

3 номера участков

61 номера лесных кварталов

— границы лесных кварталов

— границы листов

■ границы особо защитных участков лесов

● 45 номера характерных точек границ объекта

