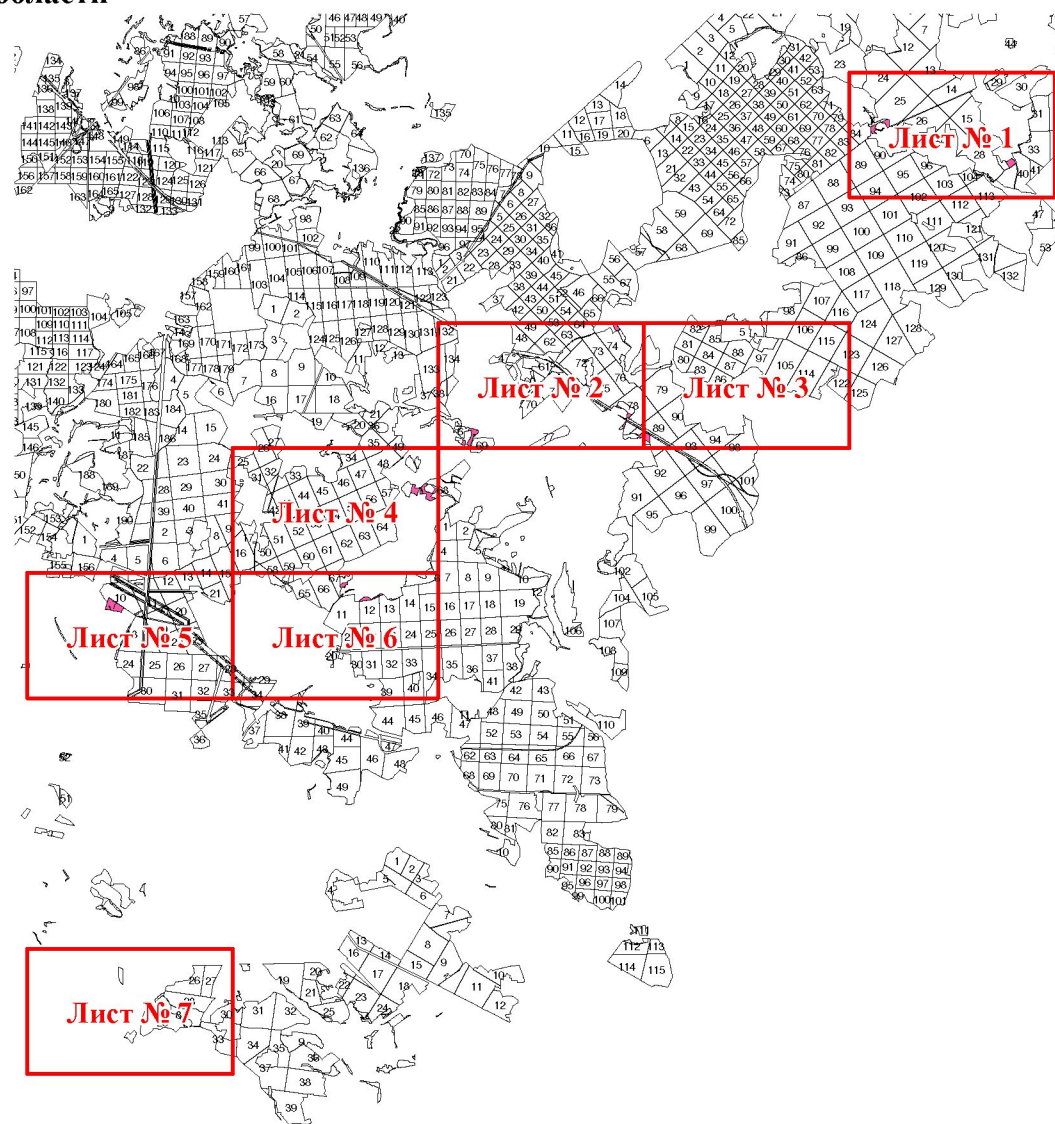


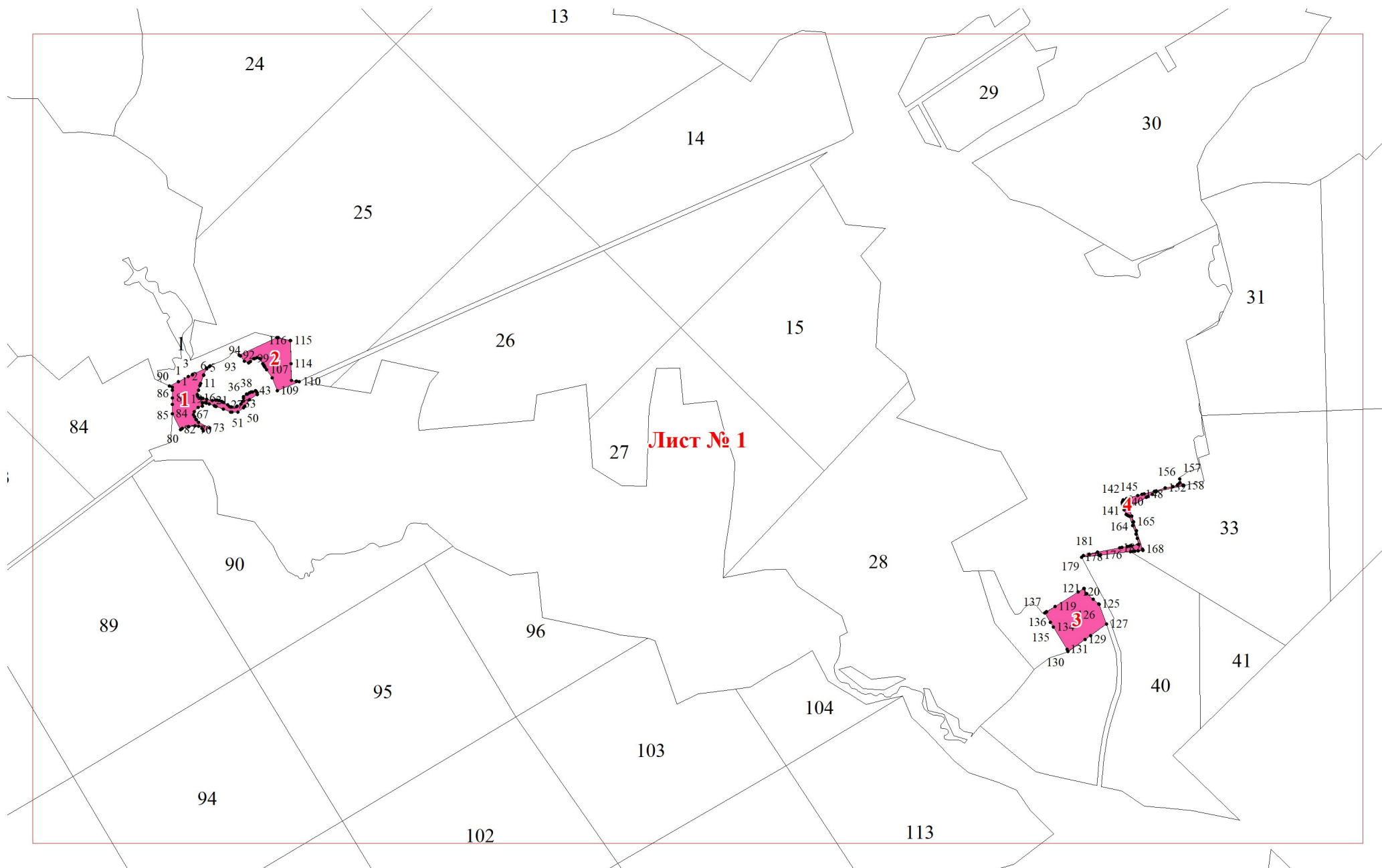
**Графическое описание местоположения границ земель, на которых
располагаются леса, выполняющие функции защиты природных и иных
объектов (леса, расположенные в защитных полосах лесов), на территории
Щелковского сельского участкового лесничества (г.о. Щелково)
Московского учебно-опытного лесничества Московской области**

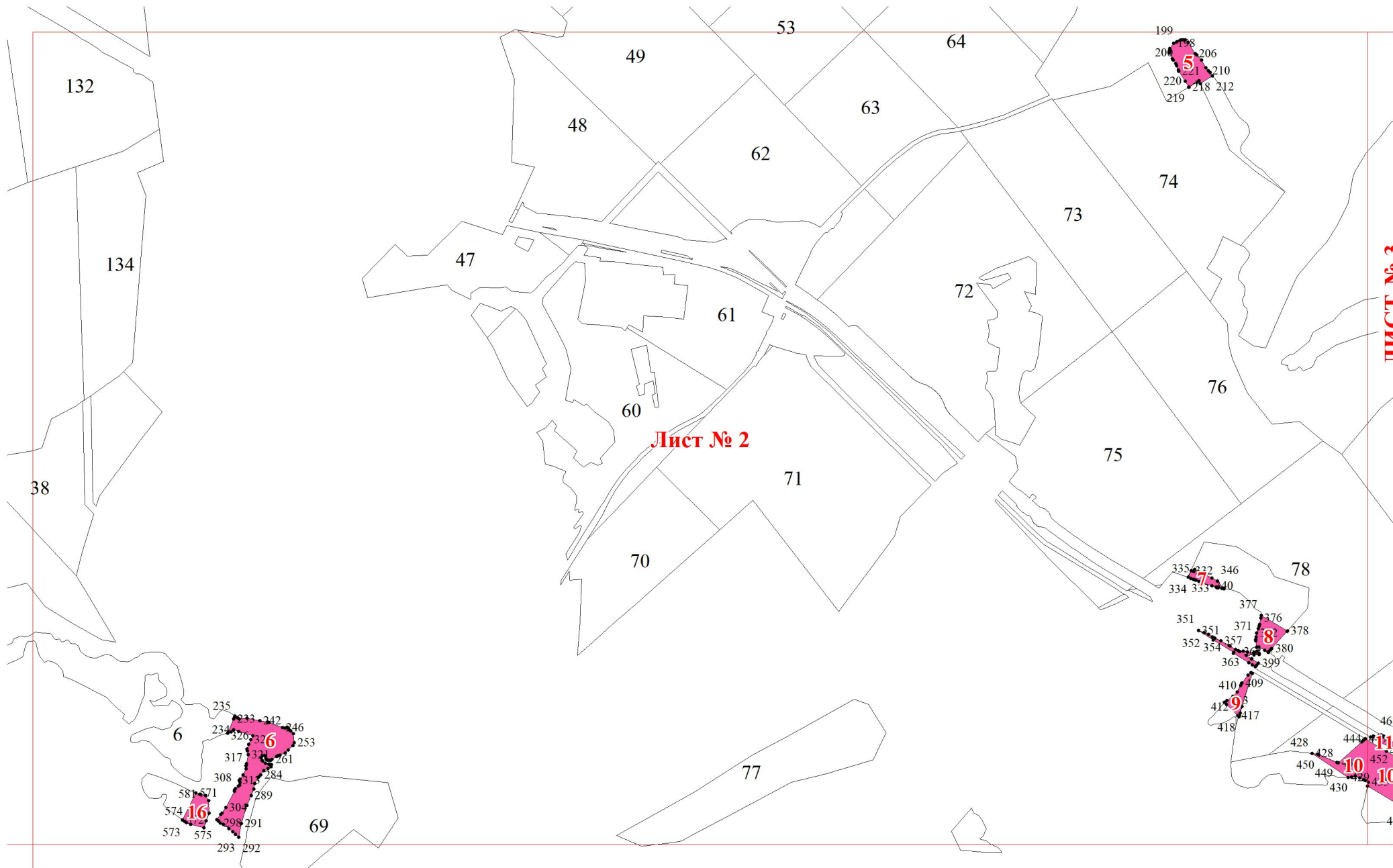
Приложение № 40 к приказу Рослесхоза
от 28.02.2023 № 247



Используемые условные знаки и обозначения:

- 25 Границы и номера лесных кварталов
- 7 Номера участков
- 10 • Номера характерных точек границ объекта
- Лист № 1 Границы и номера листов
- Границы категорий защитных лесов

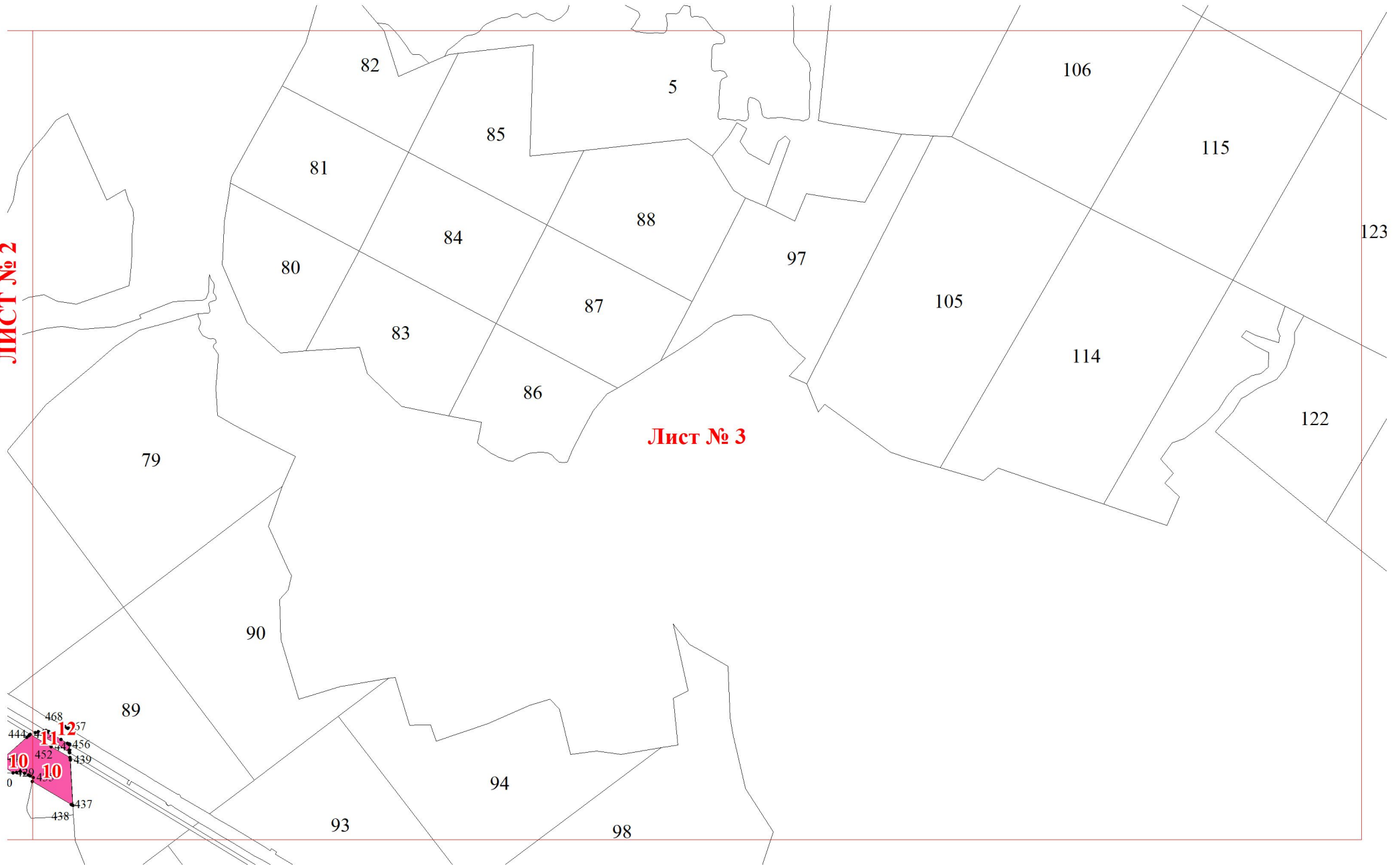


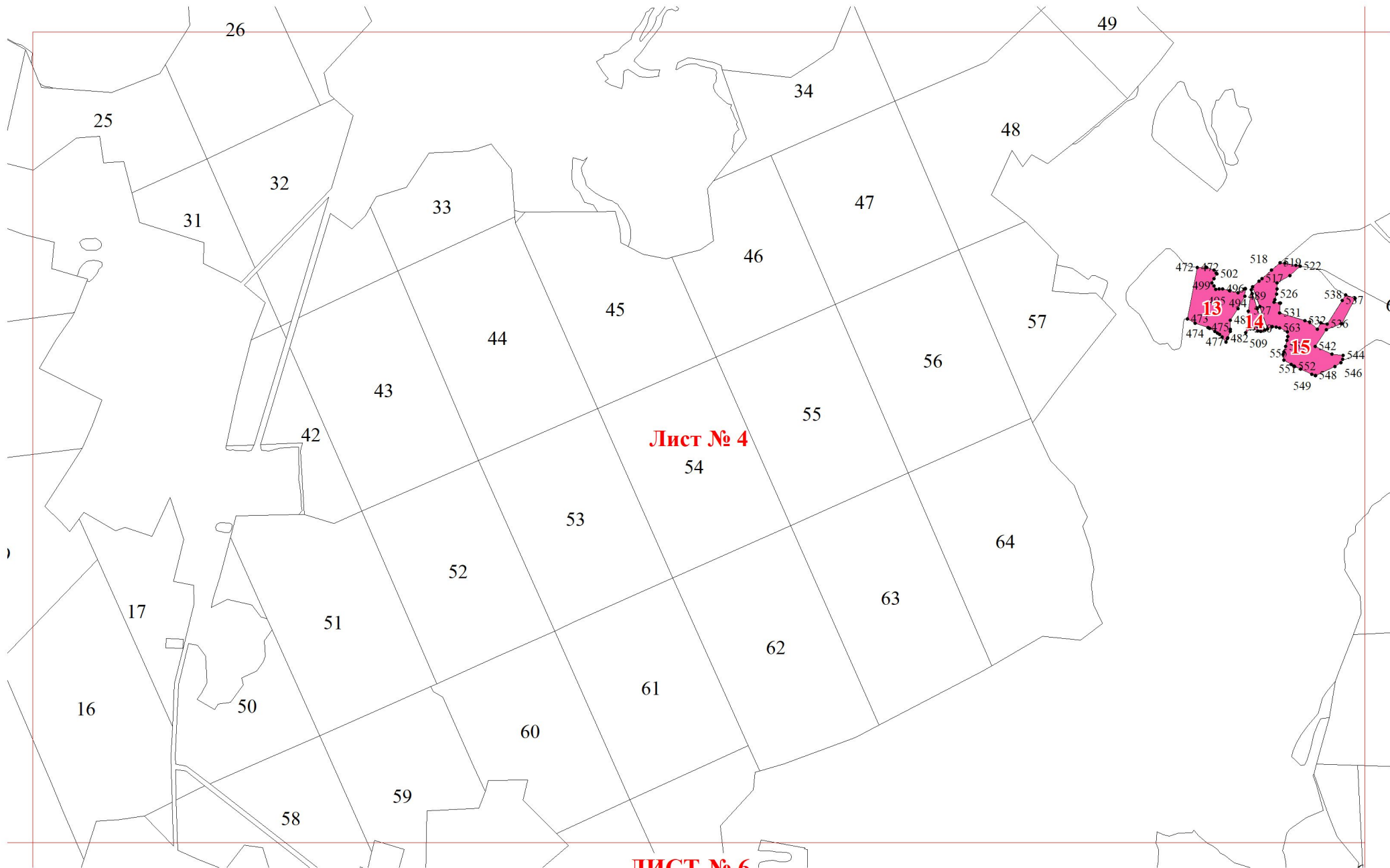


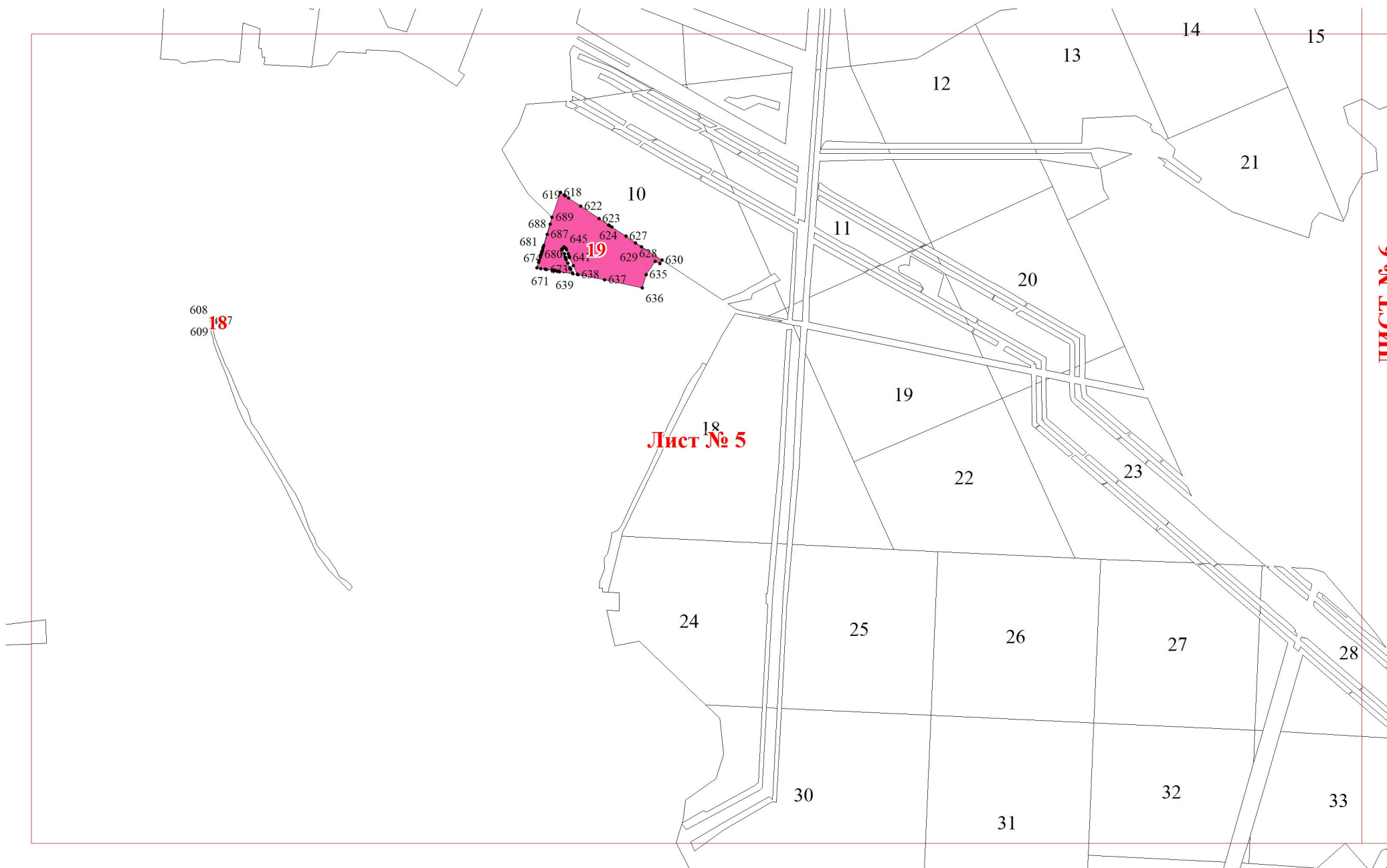
Лист № 2

ЛИСТ № 3

ЛИСТ № 2







608
609 **18**

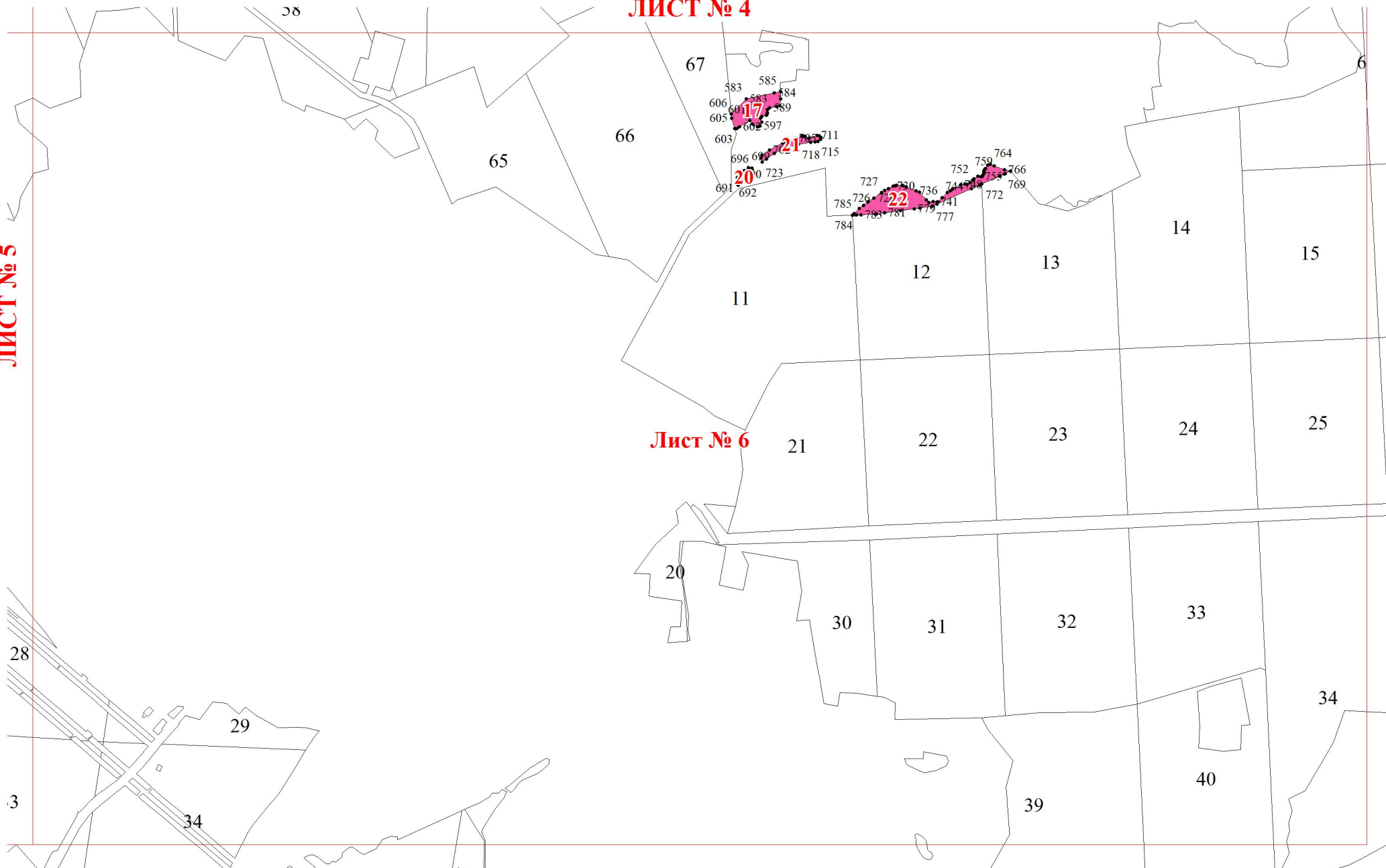
619 618 622 623
688 689 687 645 624 627
681 680 647 629 628 630
671 639 638 637 635
636

Лист № 5

ЛИСТ № 6

ЛИСТ № 4

ЛИСТ № 5



Лист № 7

