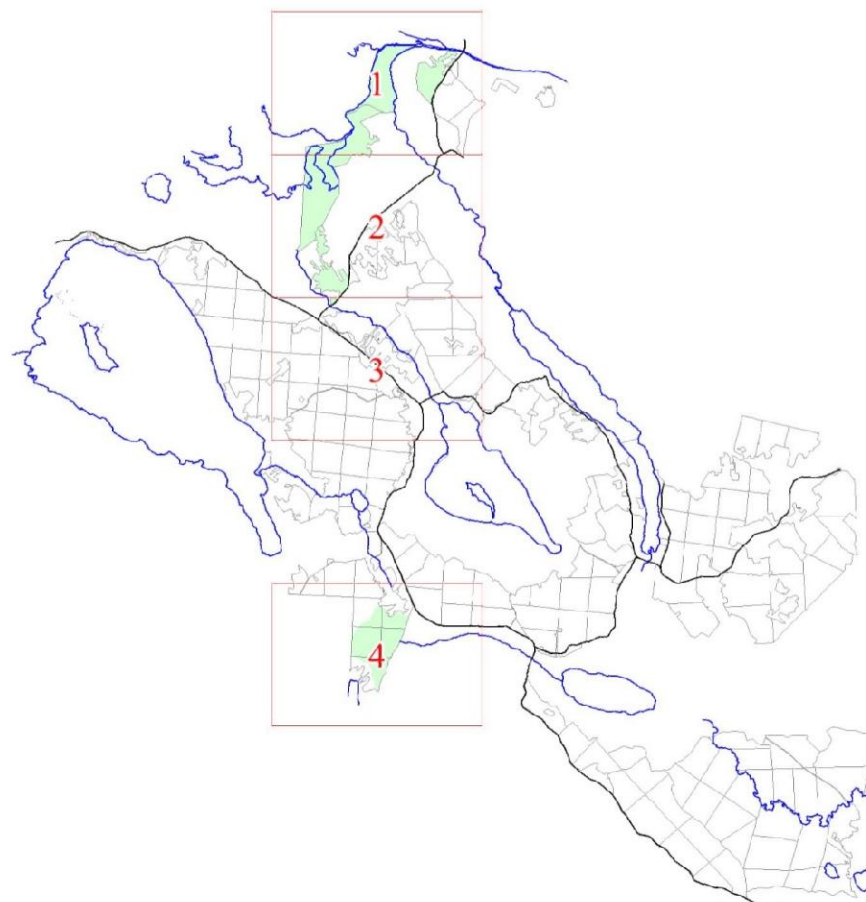


**Графическое описание местоположения границ земель,
на которых располагаются леса,
расположенные на особо охраняемых природных территориях,
на территории Красносельского участкового лесничества
Рощинского лесничества
Ленинградской области**

Приложение № 20 к приказу Рослесхоза

от 27.02.2023

№ 157



Условные обозначения:

1 номера листов

3 номера участков

61 номера лесных кварталов

границы лесных кварталов

границы листов

границы категорий защитных лесов

45 номера характерных точек границ
объекта

