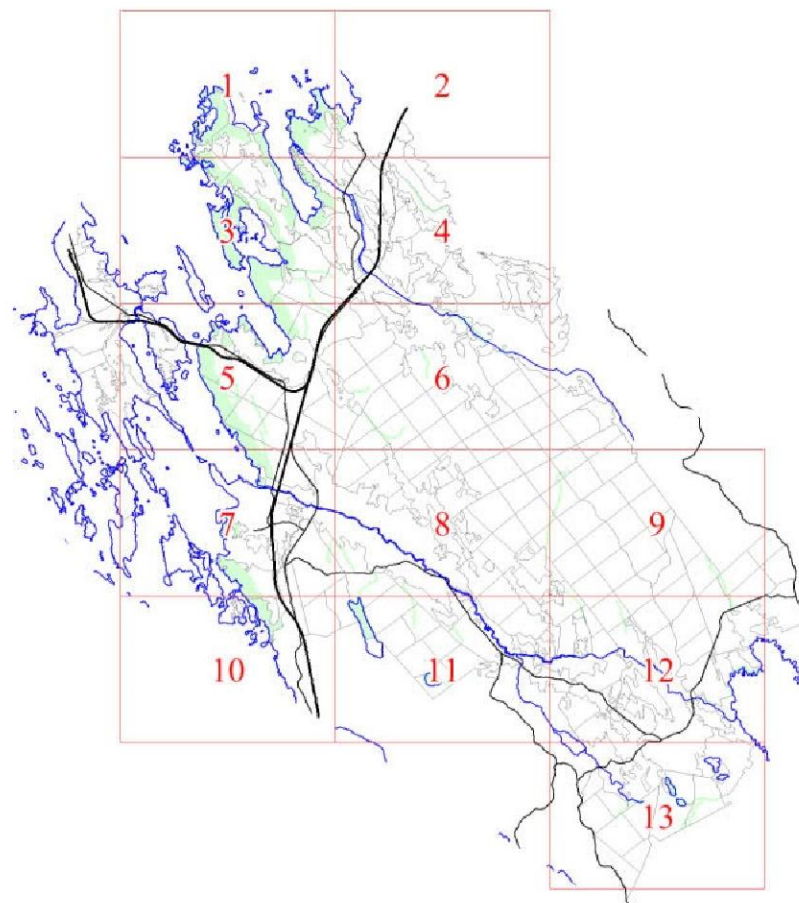


**Графическое описание местоположения границ земель,
на которых располагаются леса,
расположенные в водоохранных зонах,
на территории Советского участкового лесничества
Рощинского лесничества
Ленинградской области**

Приложение № 104 к приказу Рослесхоза

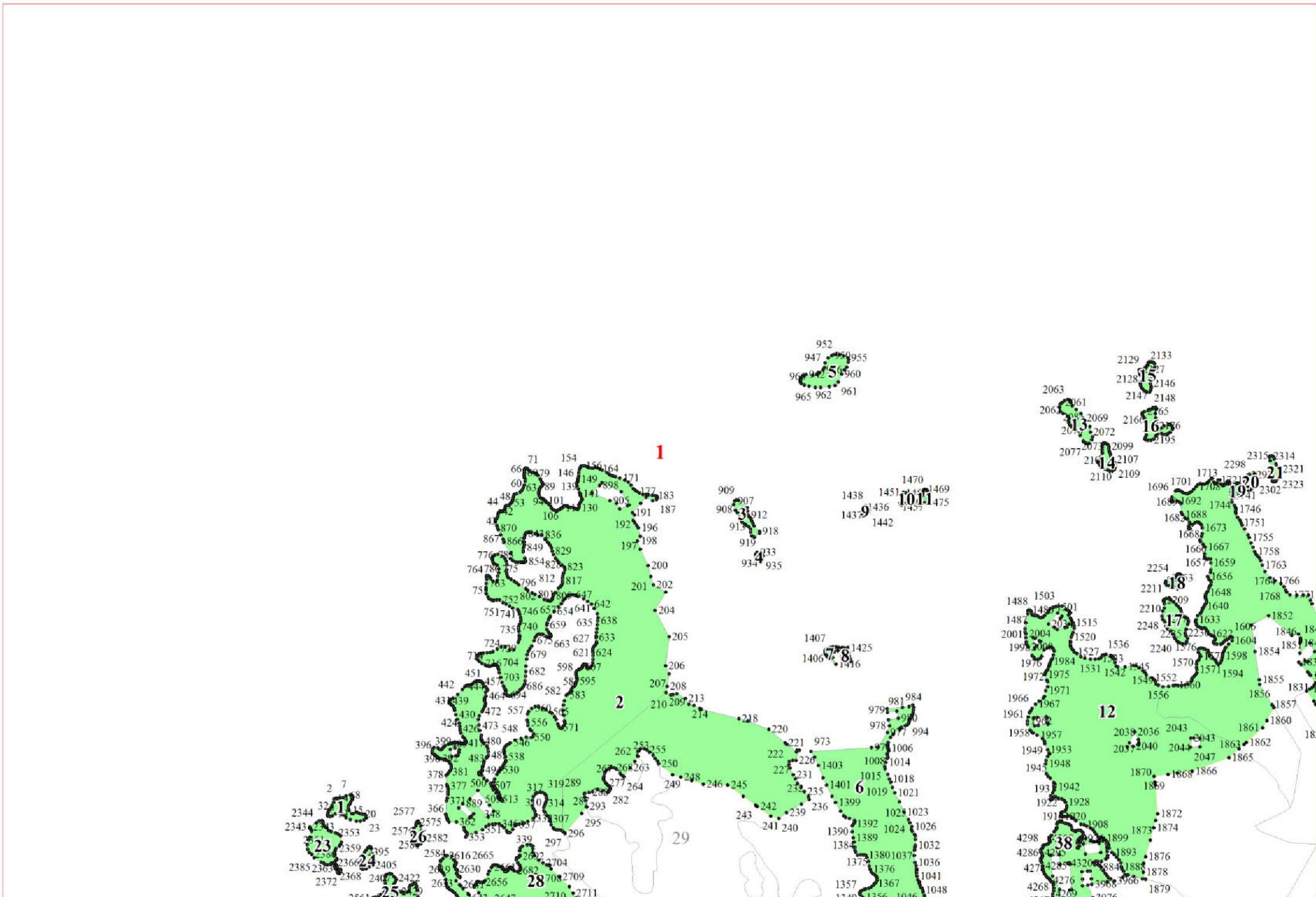
от 27.02.2023

№ 157



Условные обозначения:

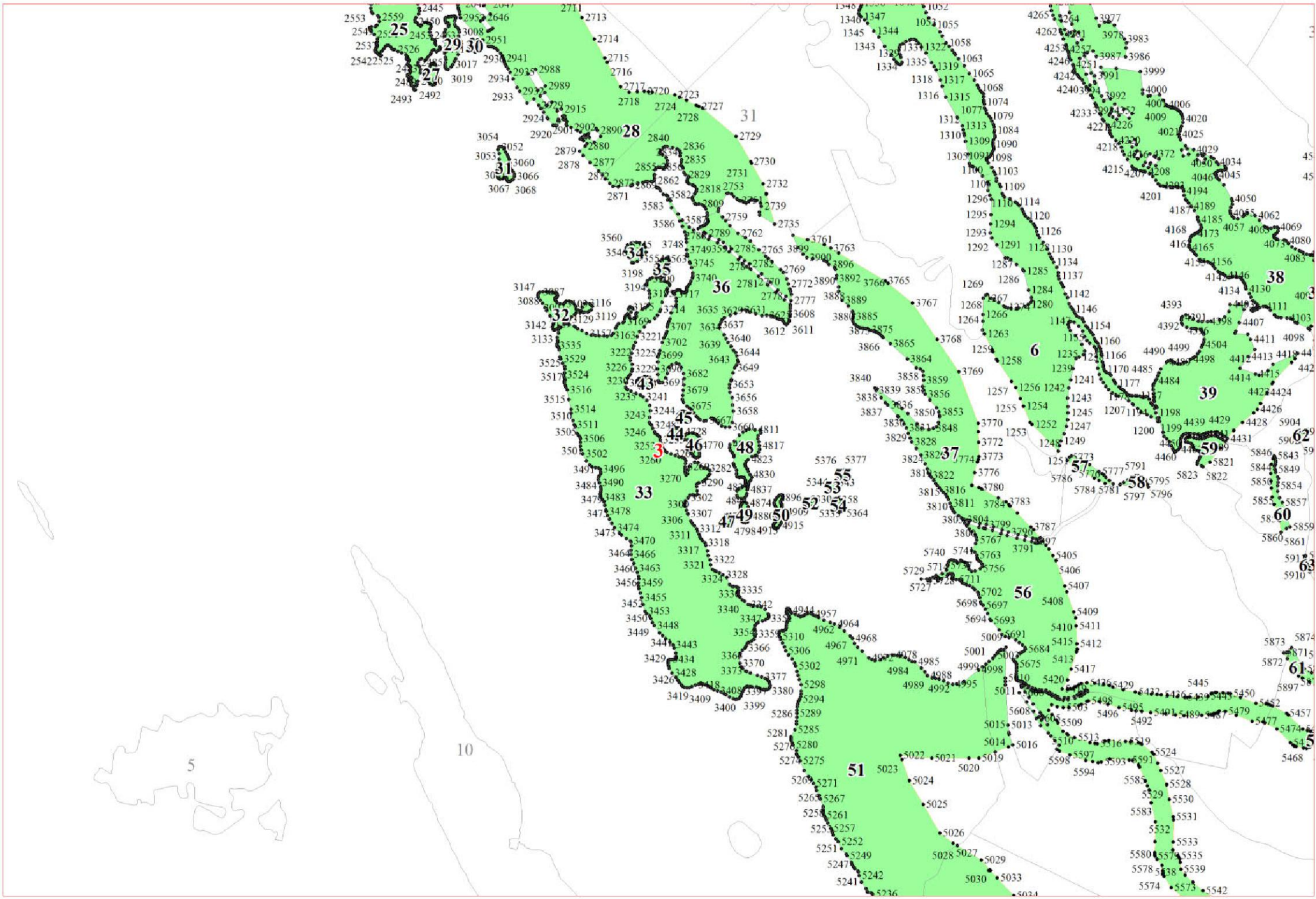
- 1 номера листов
- 3 номера участков
- 61 номера лесных кварталов
- границы лесных кварталов
- границы листов
- границы категорий защитных лесов
- 45 номера характерных точек границ объекта

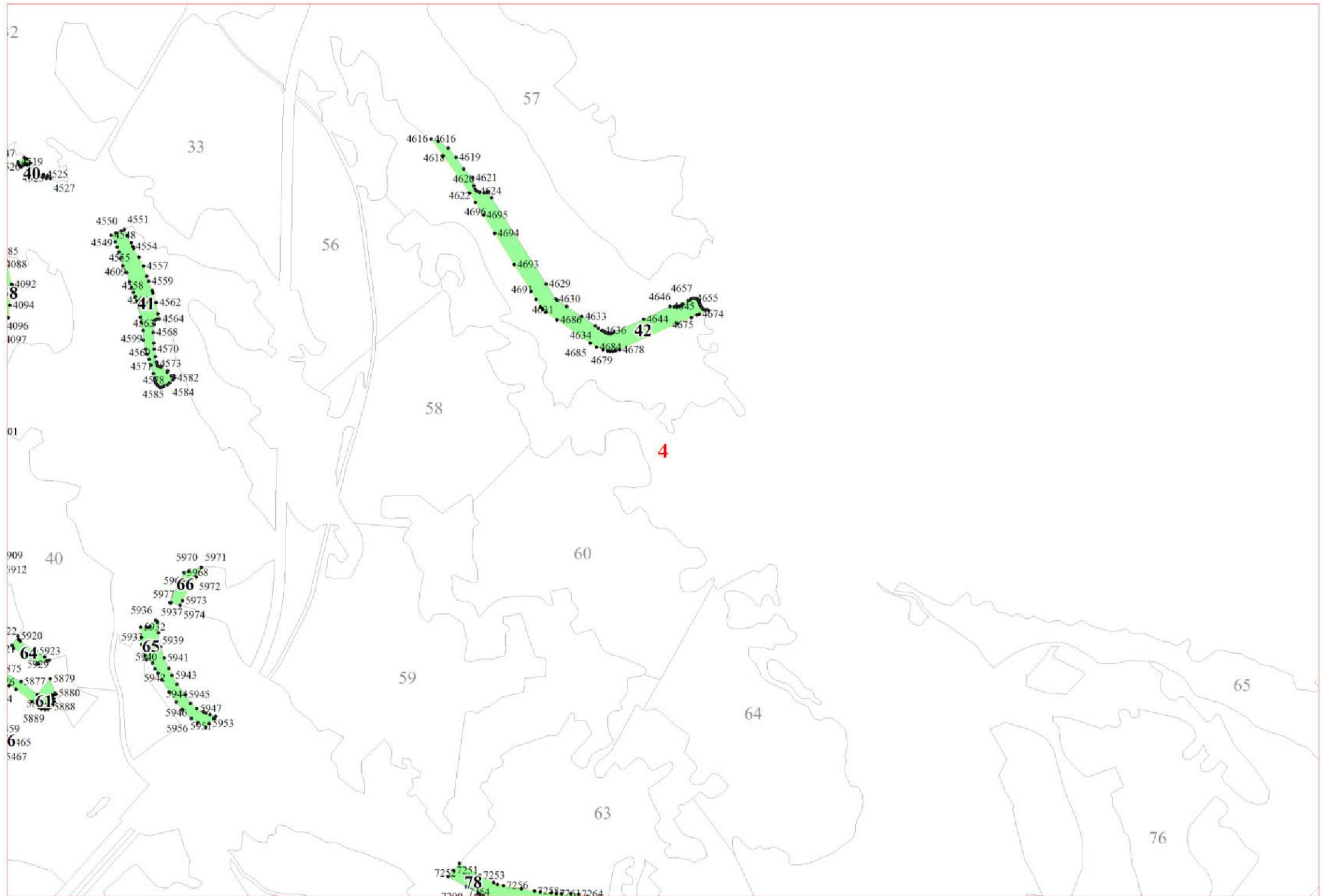


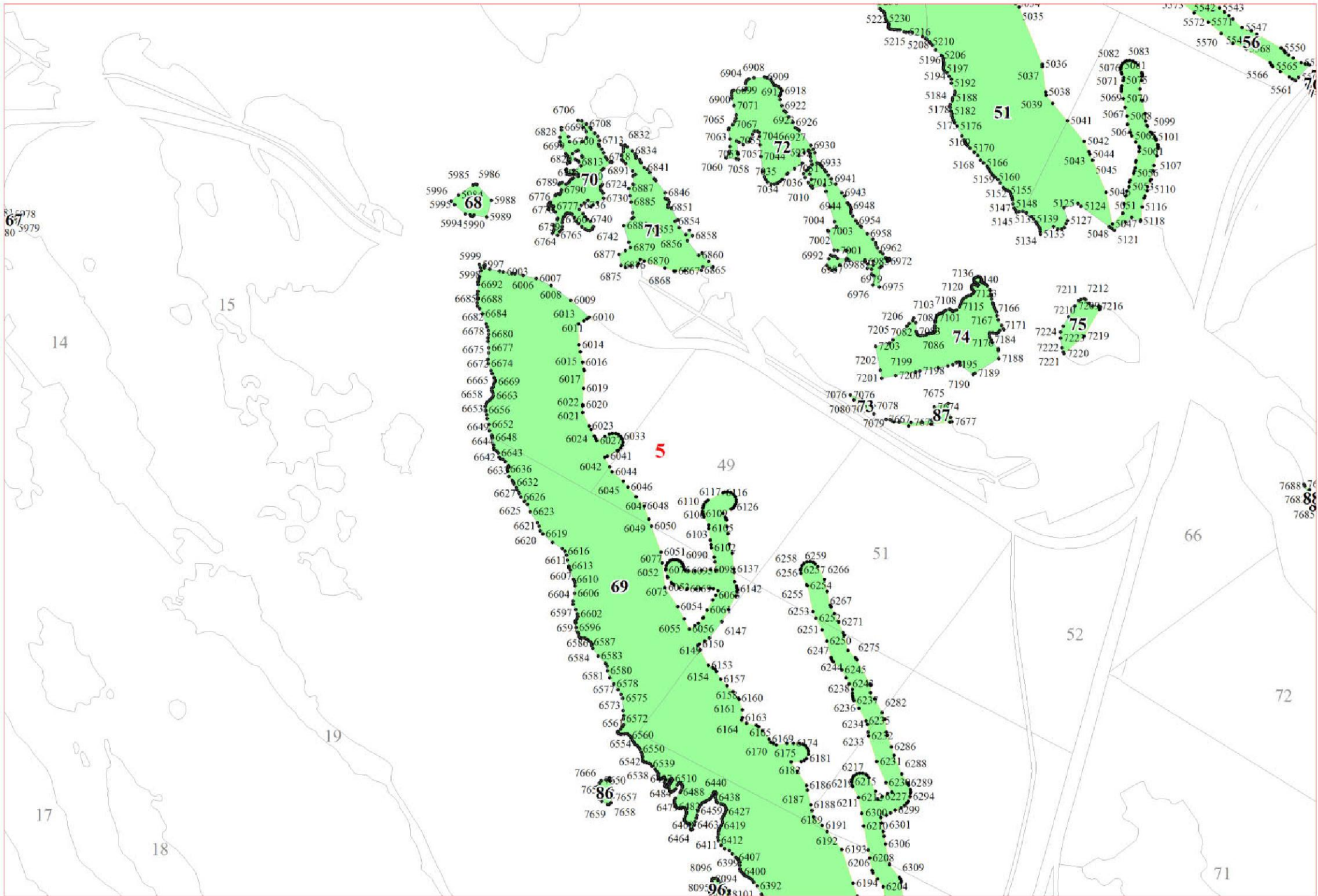
2

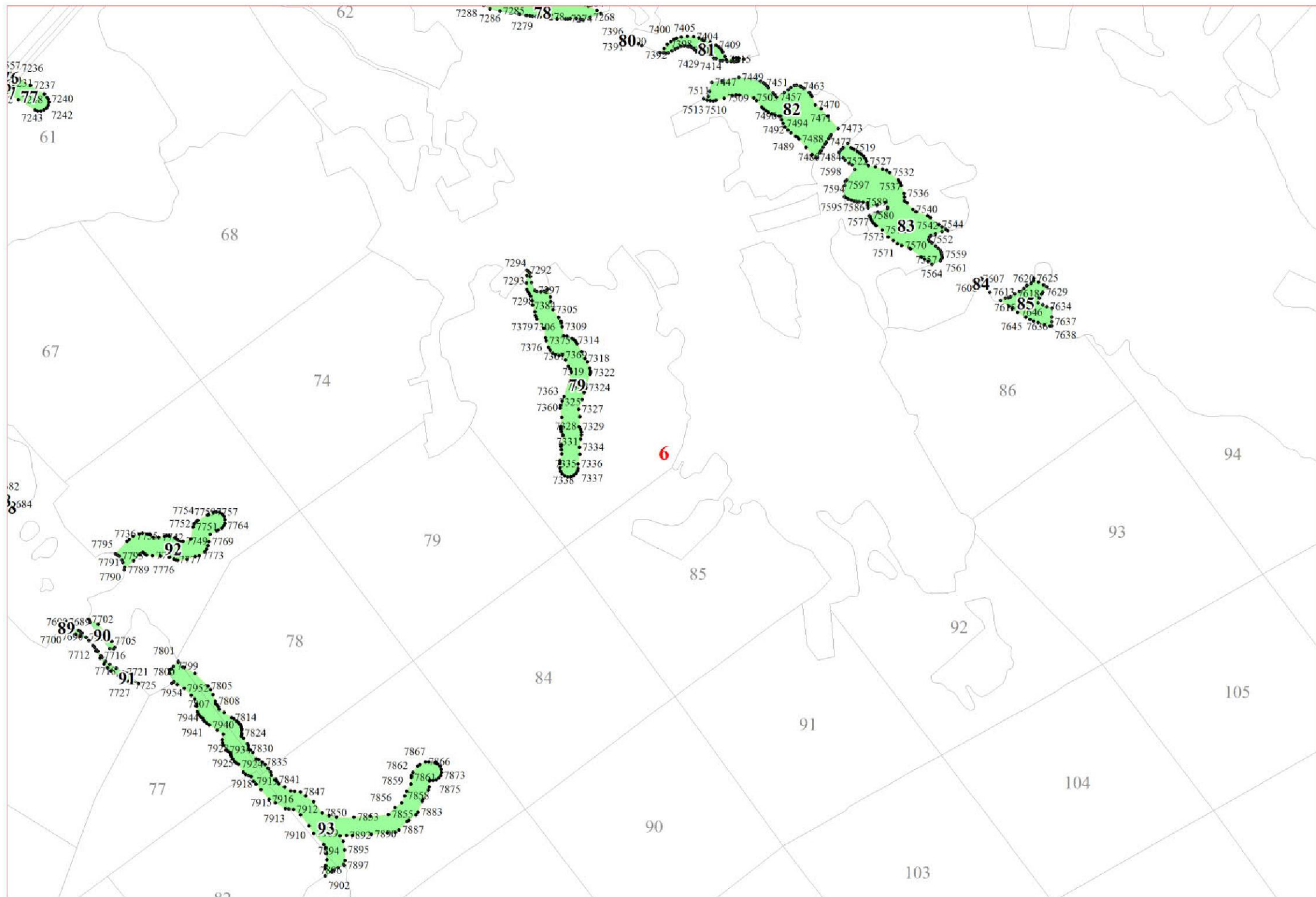
73
775
8 1777
40 1781
40 2050
834 2053 1782
880 2055 1785
1826 1789 1787
1819 1792
1799 1797
1798 1802
1804 22 35
2341 2340

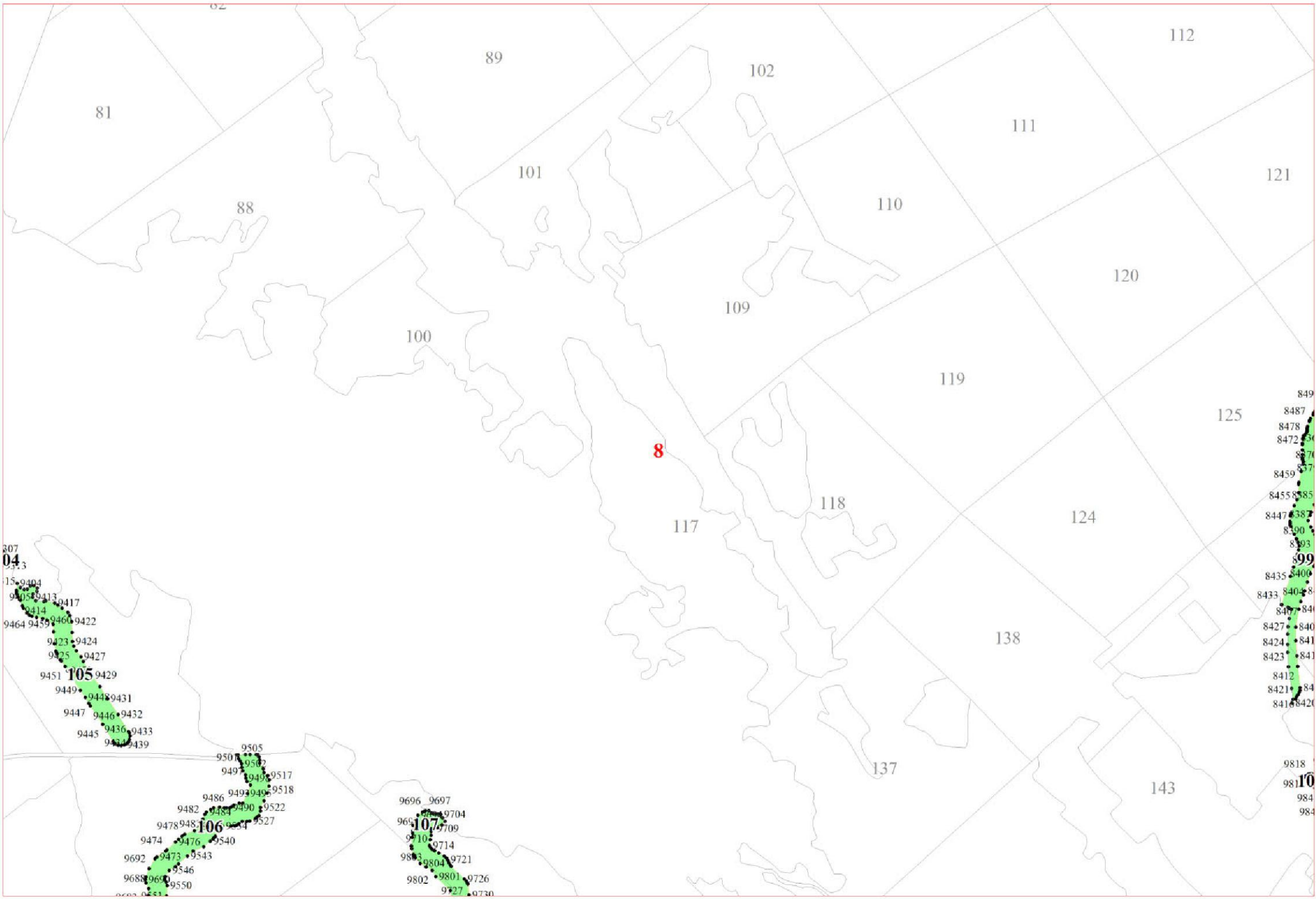
3

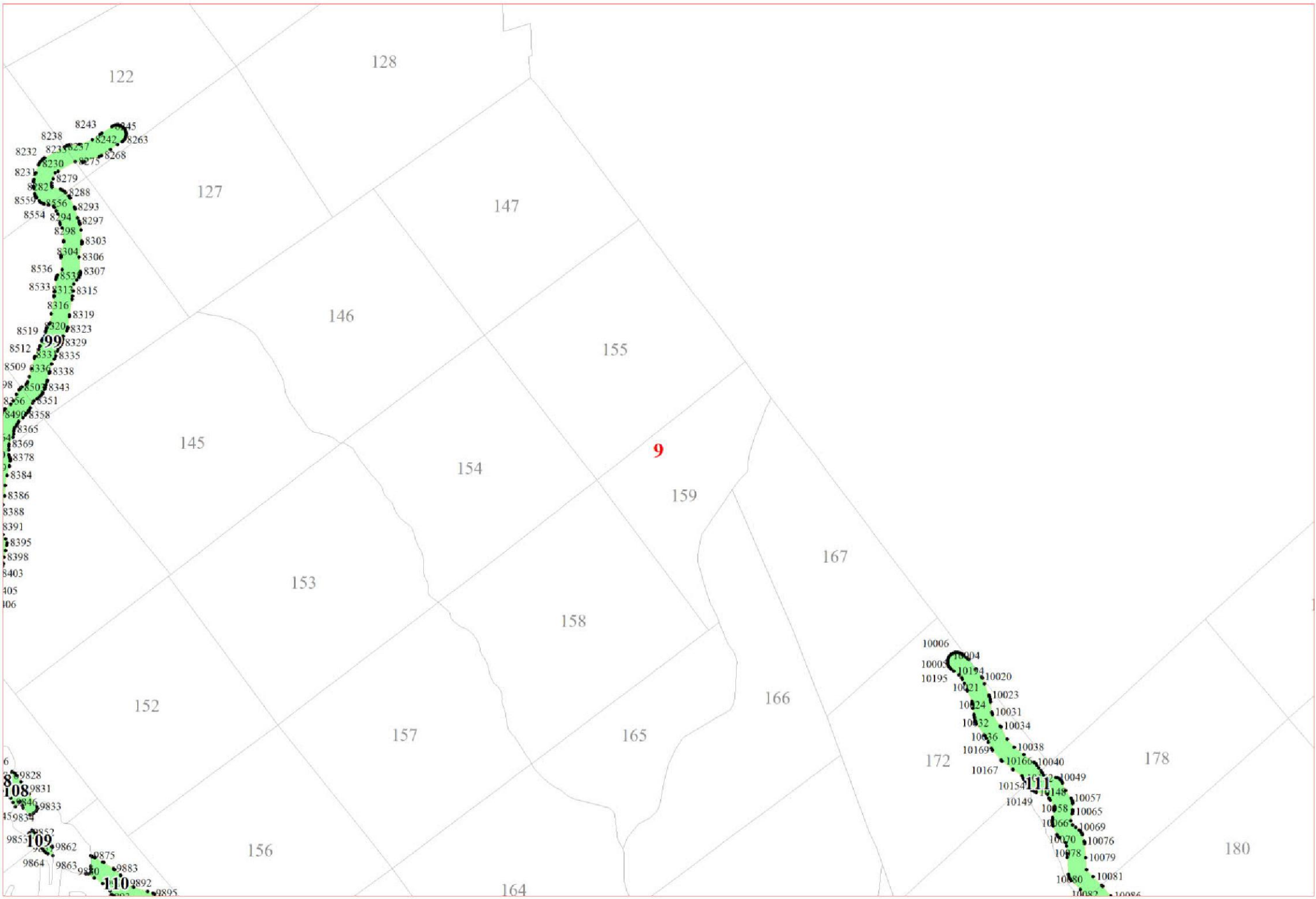


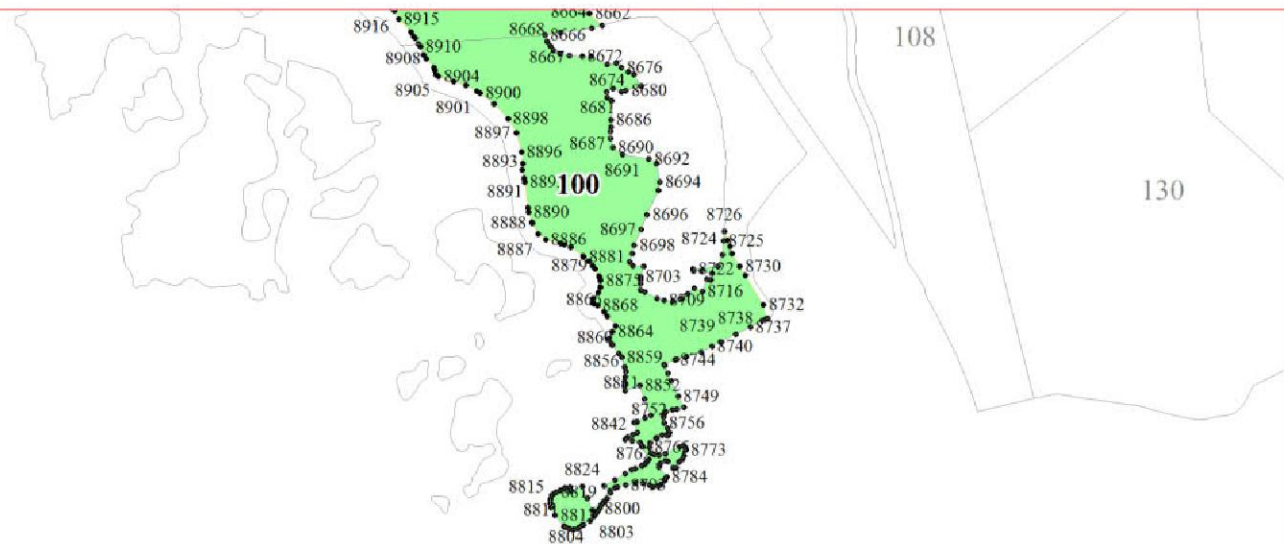












10

