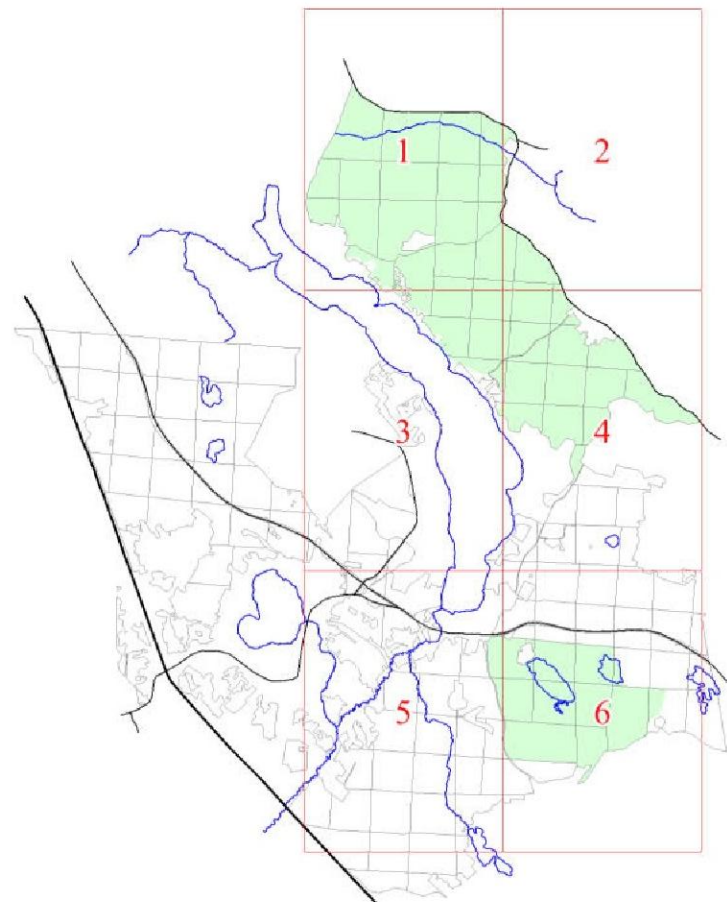


**Графическое описание местоположения границ земель,  
на которых располагаются леса,  
расположенные на особо охраняемых природных территориях,  
на территории Победовского участкового лесничества  
Рощинского лесничества  
Ленинградской области**

Приложение № 60 к приказу Рослесхоза

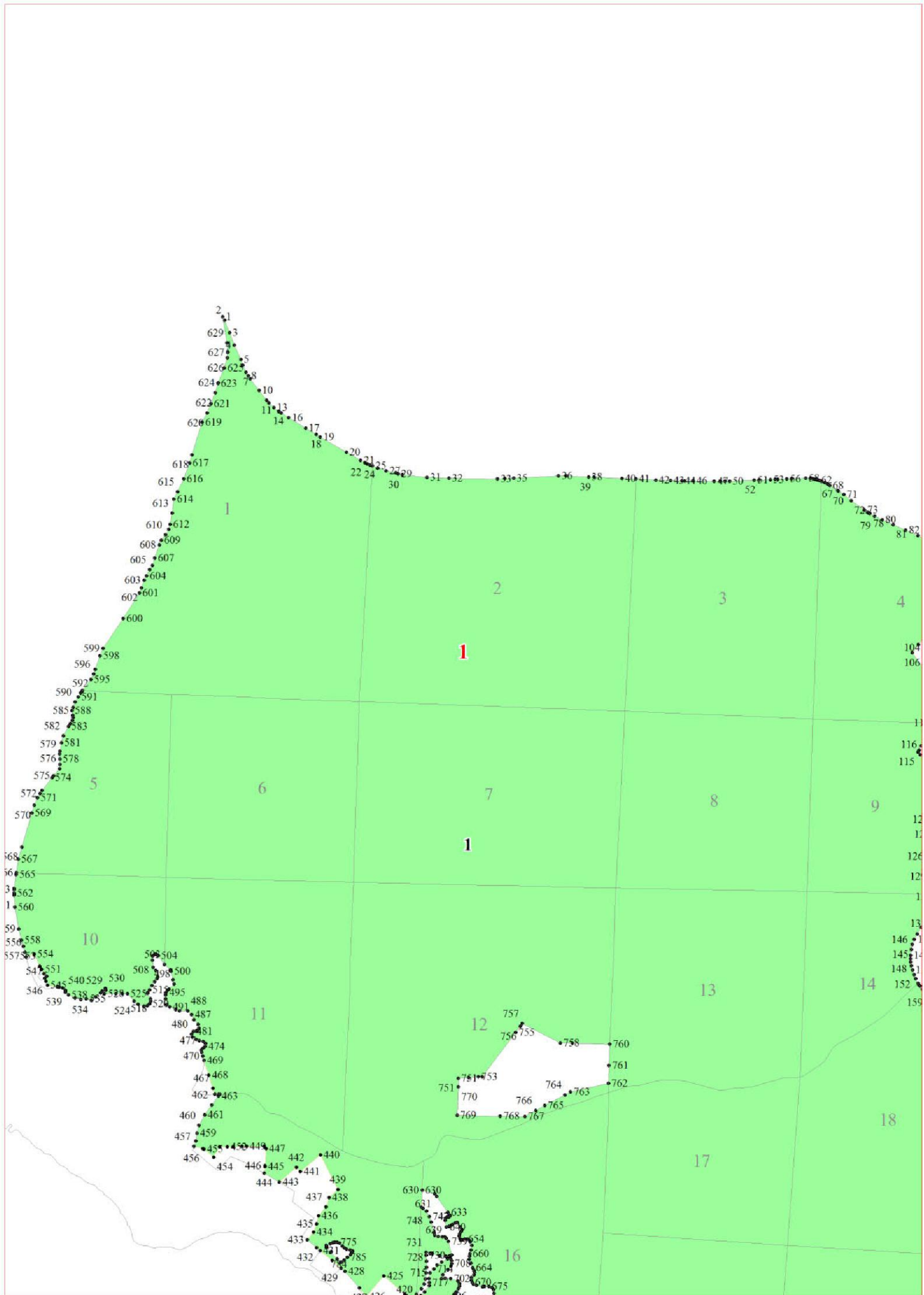
от 27.02.2023

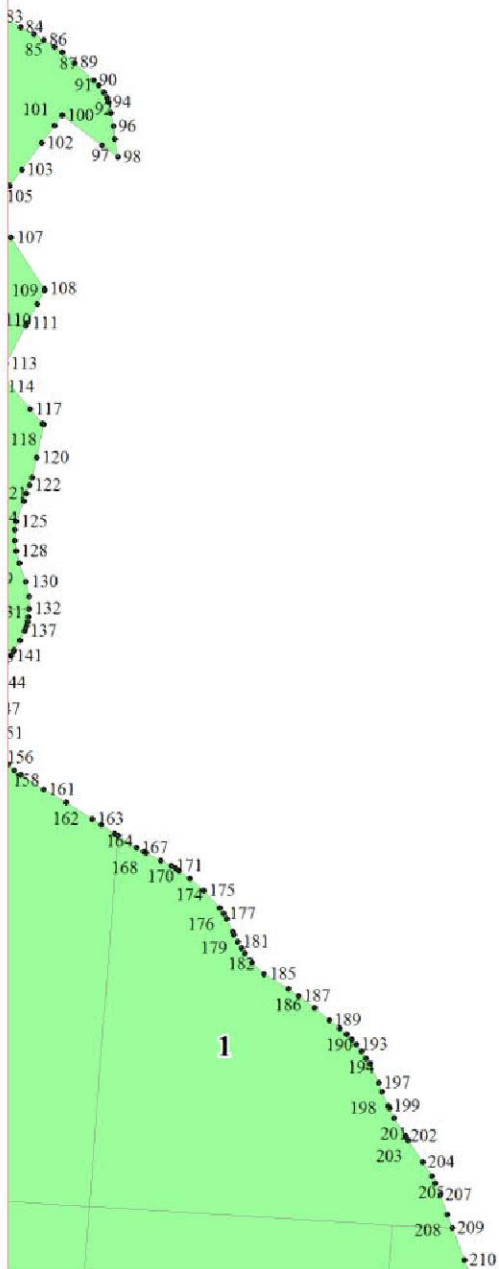
№ 157



**Условные обозначения:**

- 1 номера листов
- 3 номера участков
- 61 номера лесных кварталов
- границы лесных кварталов
- границы листов
- границы категорий защитных лесов
- 45 номера характерных точек границ объекта





2

3

