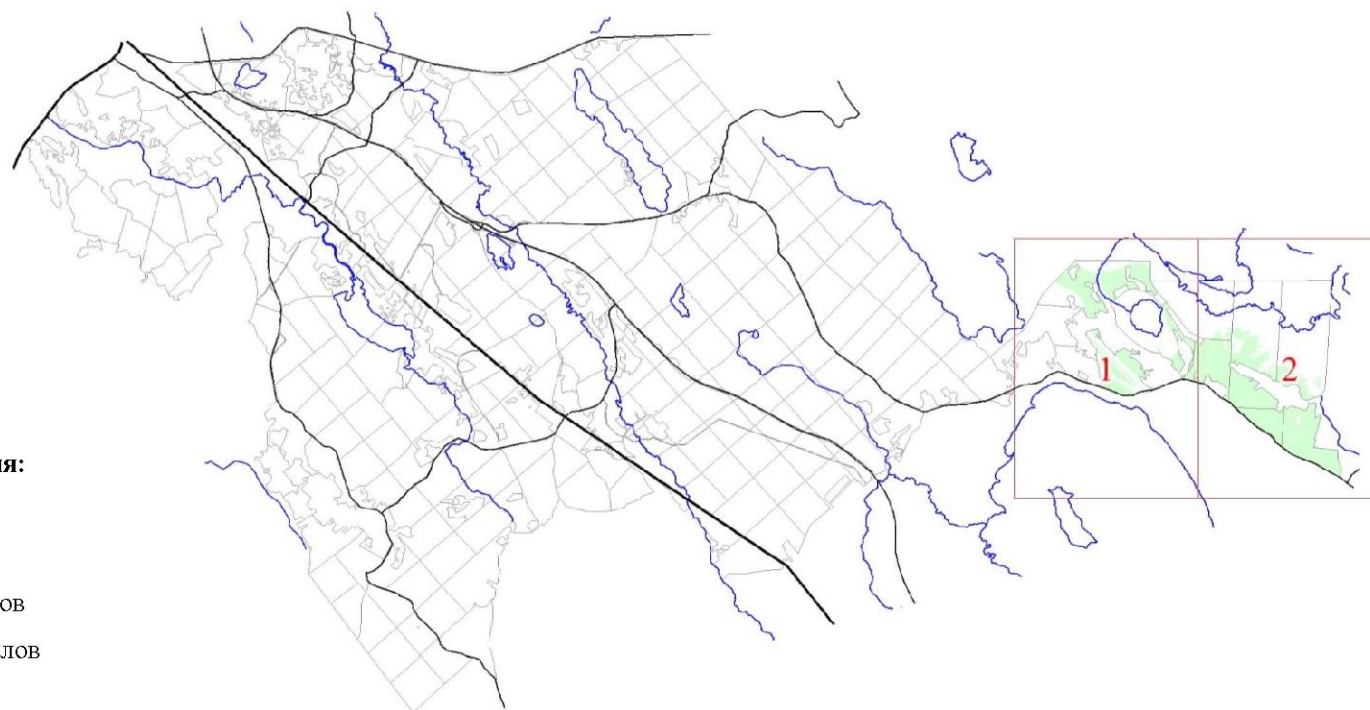


**Графическое описание местоположения границ земель,
на которых располагаются особо защитные участки лесов
«особо охраняемые части государственных природных заказников»,
на территории Черкасовского участкового лесничества
Рощинского лесничества
Ленинградской области**

Приложение № 323 к приказу Рослесхоза
от 27.02.2023 № 157



Условные обозначения:

- 1 номера листов
- 3 номера участков
- 61 номера лесных кварталов
- границы лесных кварталов
- границы листов
- границы особо защитных участков лесов
- 45 номера характерных точек границ объекта

