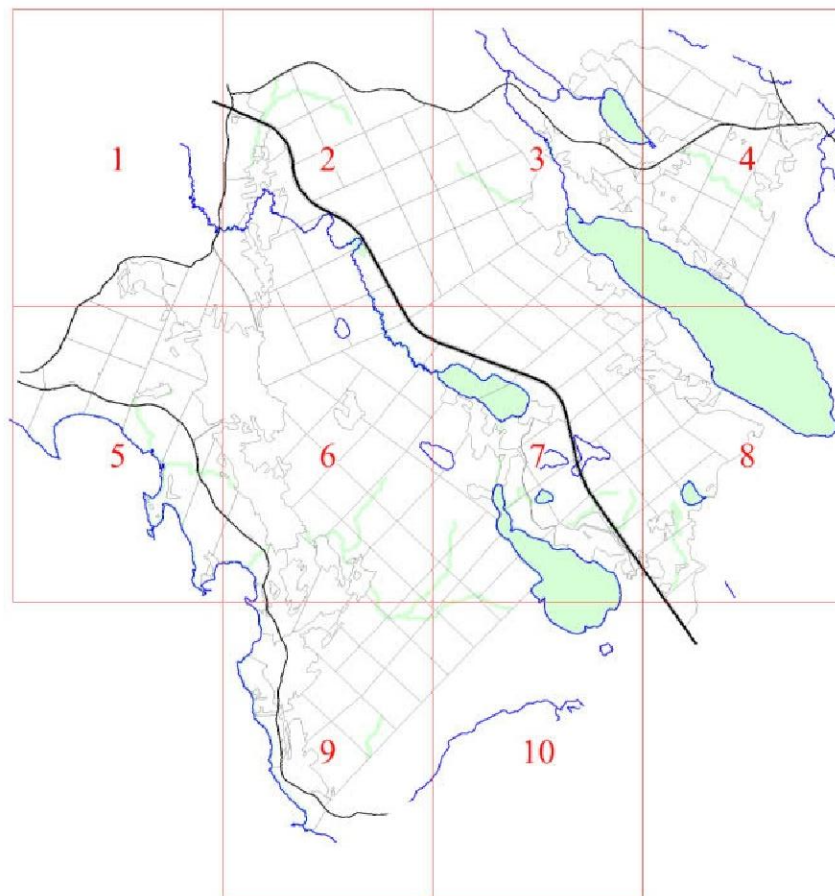


**Графическое описание местоположения границ земель,
на которых располагаются особо защитные участки лесов
«берегозащитные участки лесов»,
на территории Тарасовского участкового лесничества
Рощинского лесничества
Ленинградской области**

Приложение № 299 к приказу Рослесхоза

от 27.02.2023

№ 157



Условные обозначения:

- 1 номера листов
- 3 номера участков
- 61 номера лесных кварталов
- границы лесных кварталов
- границы листов
- границы особо защитных участков лесов
- 45 номера характерных точек границ объекта

1

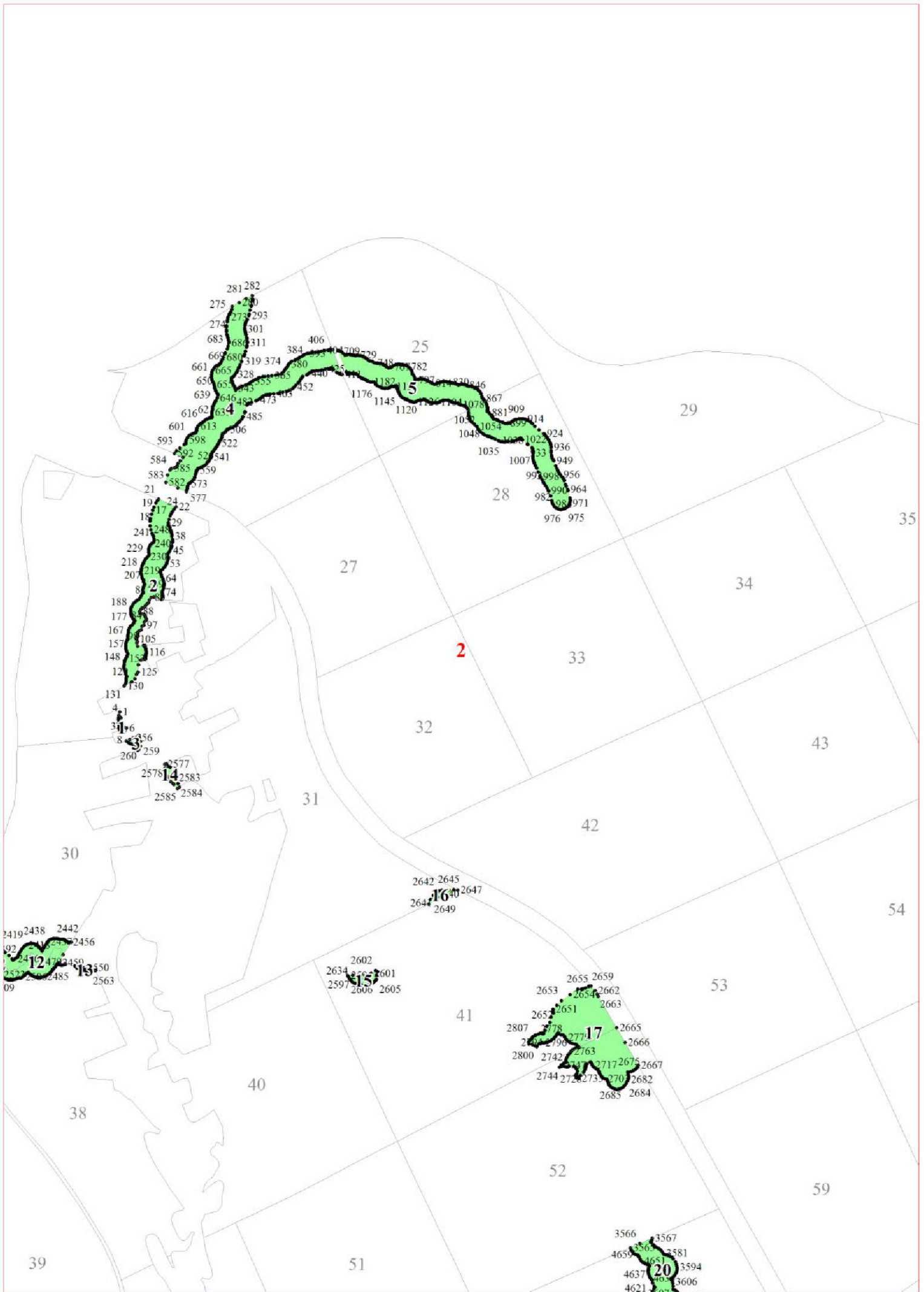
2393
2394
2531
2540

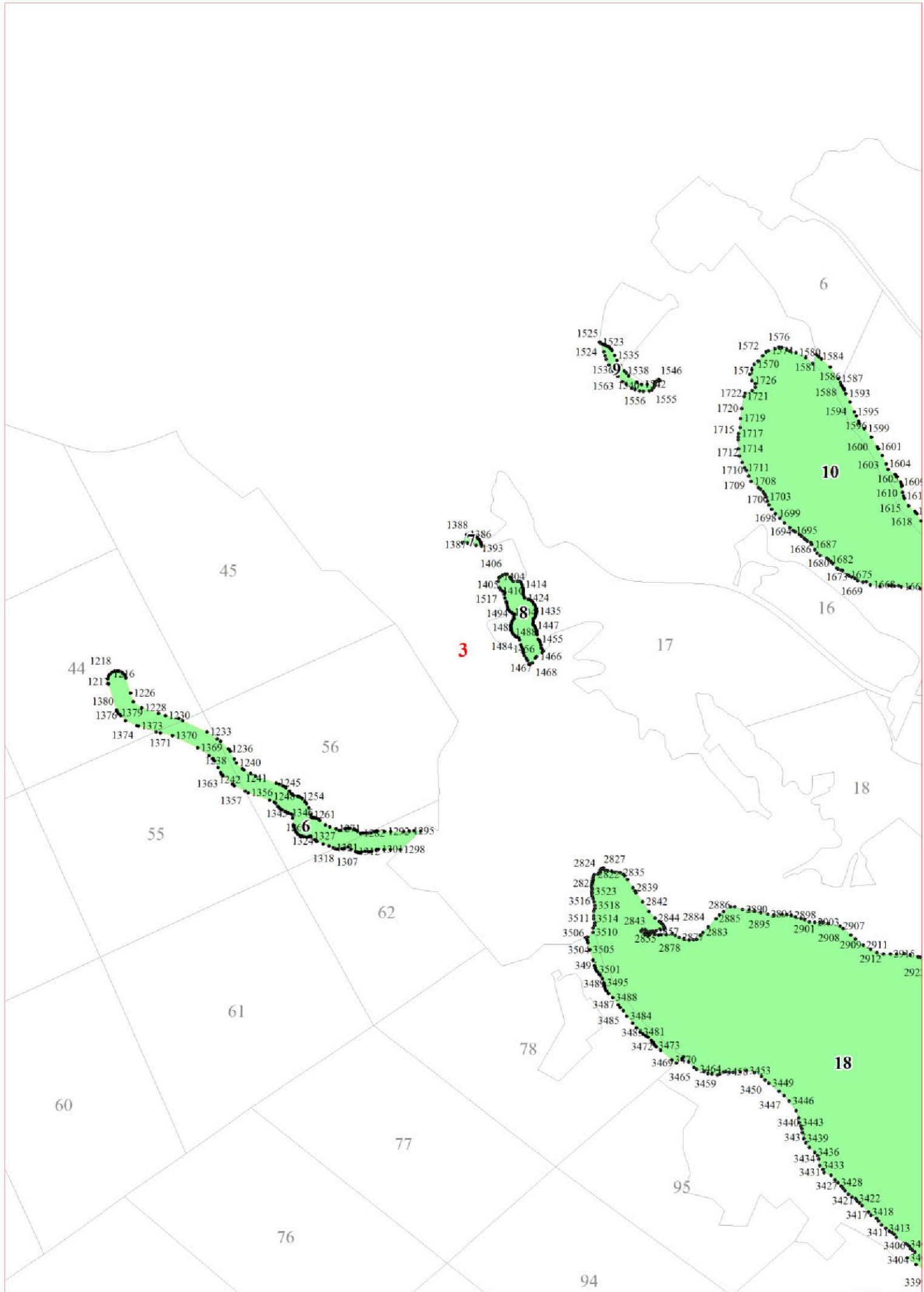
12
25

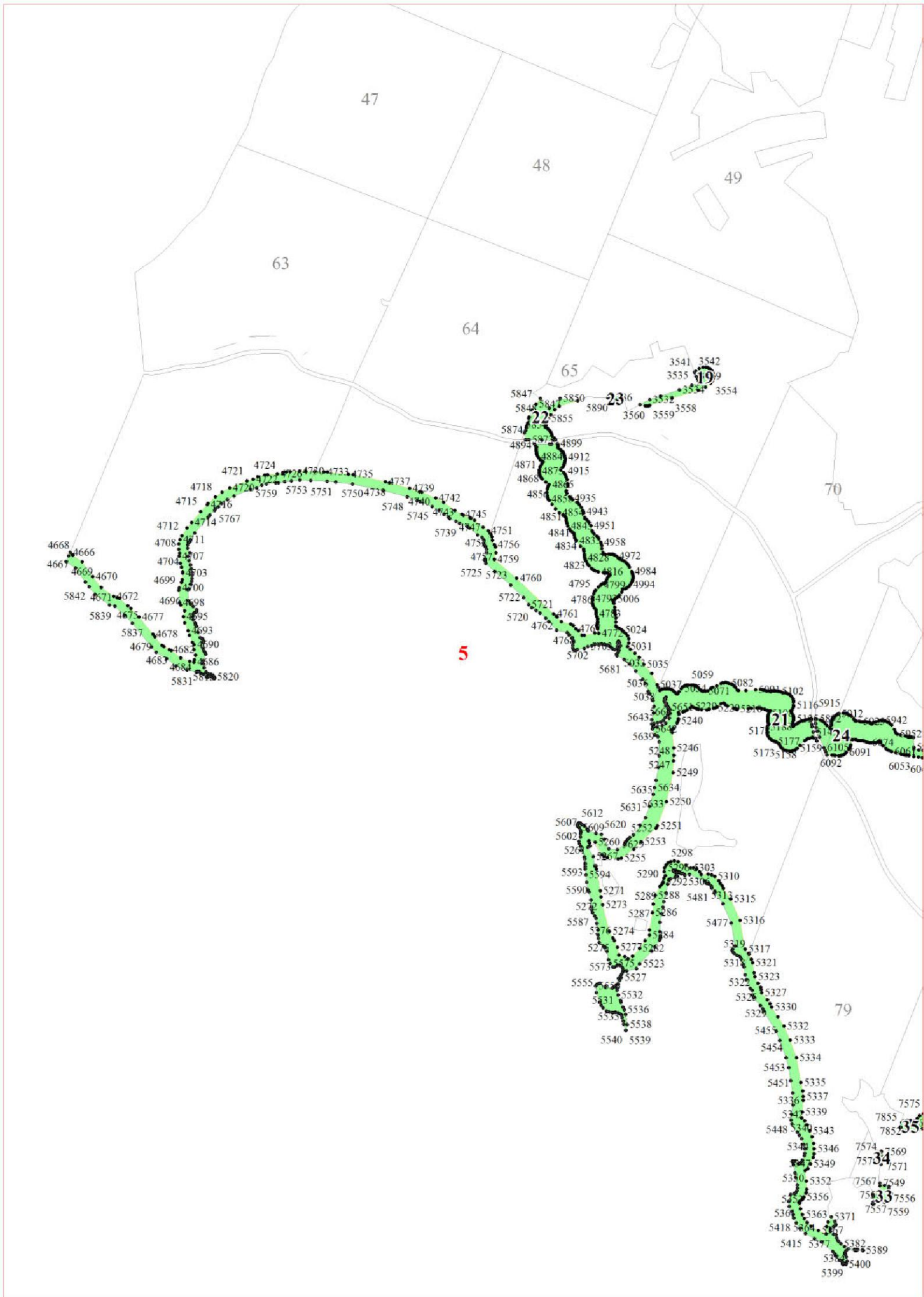
46

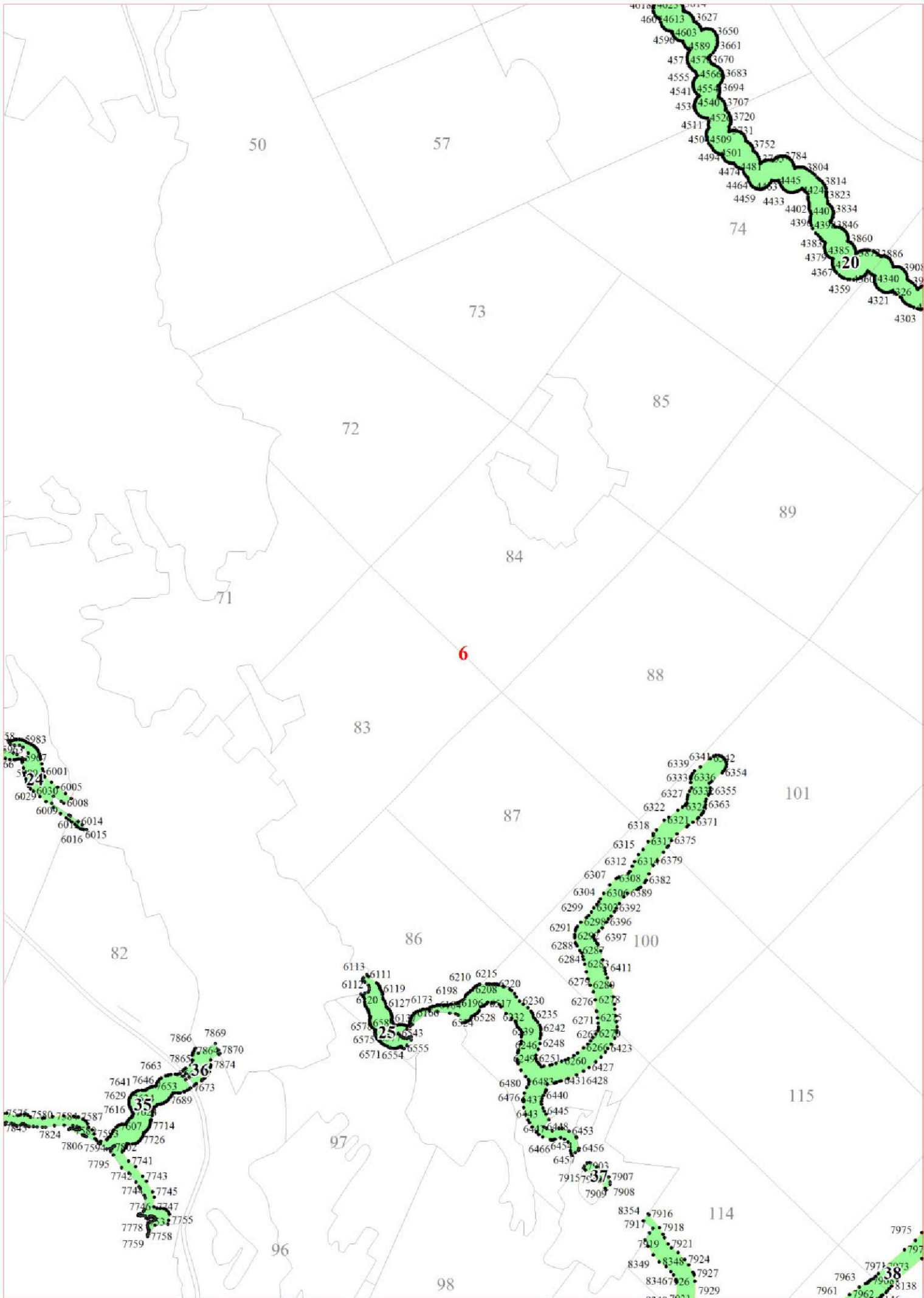
36

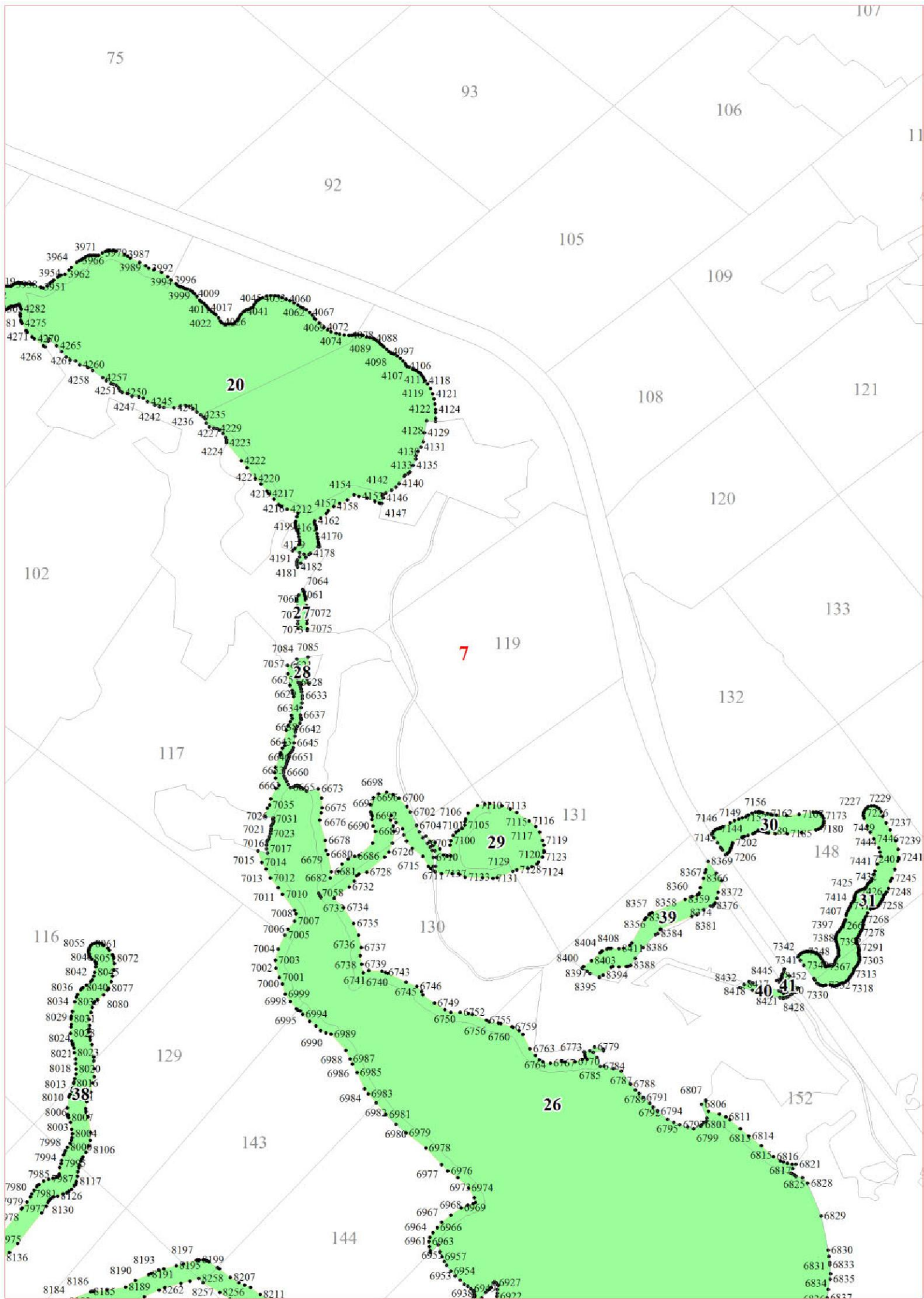
37

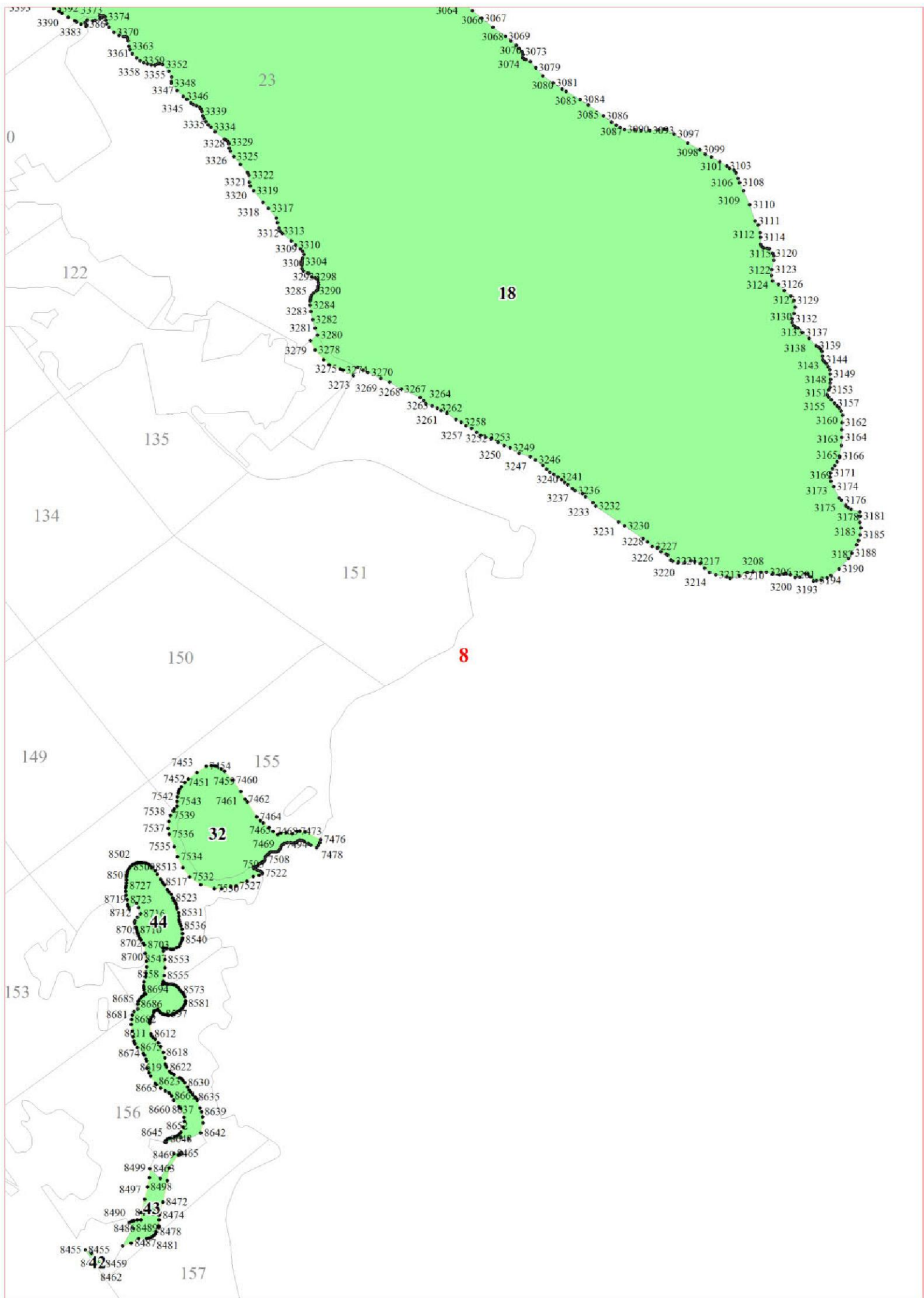


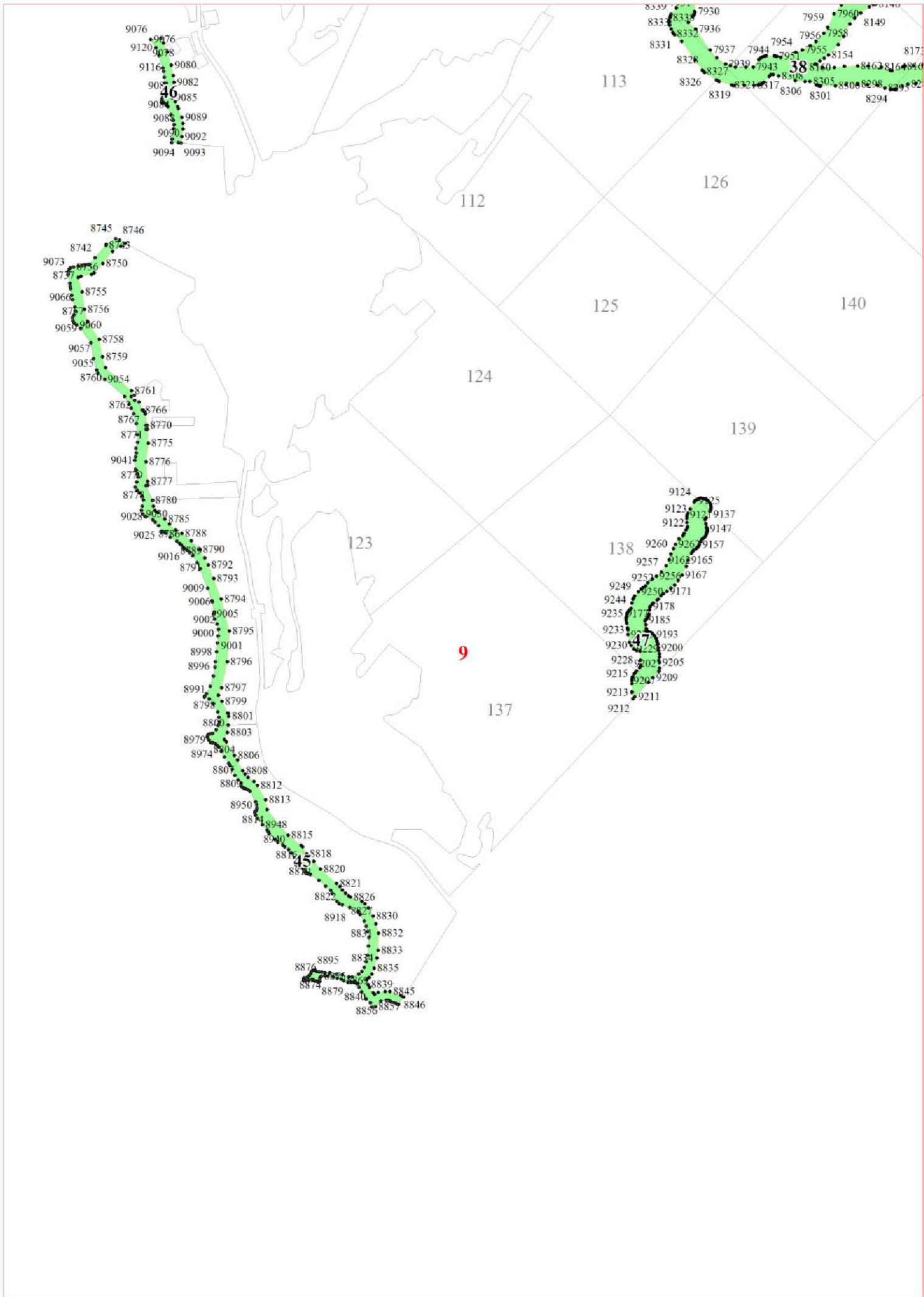


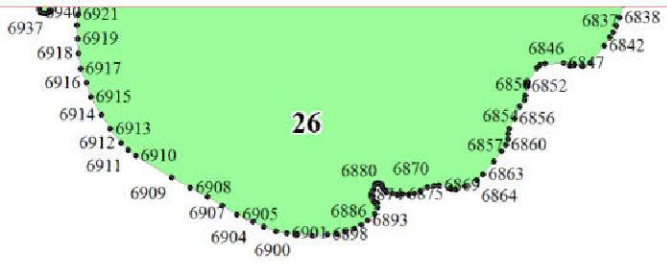
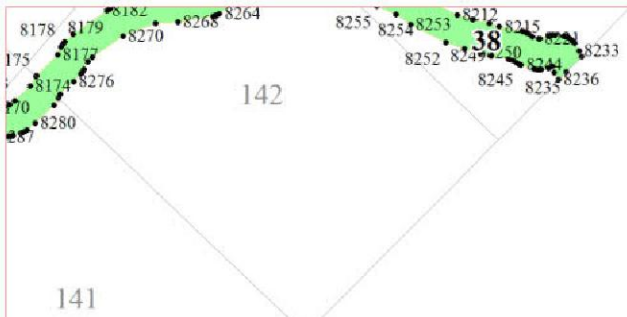












10