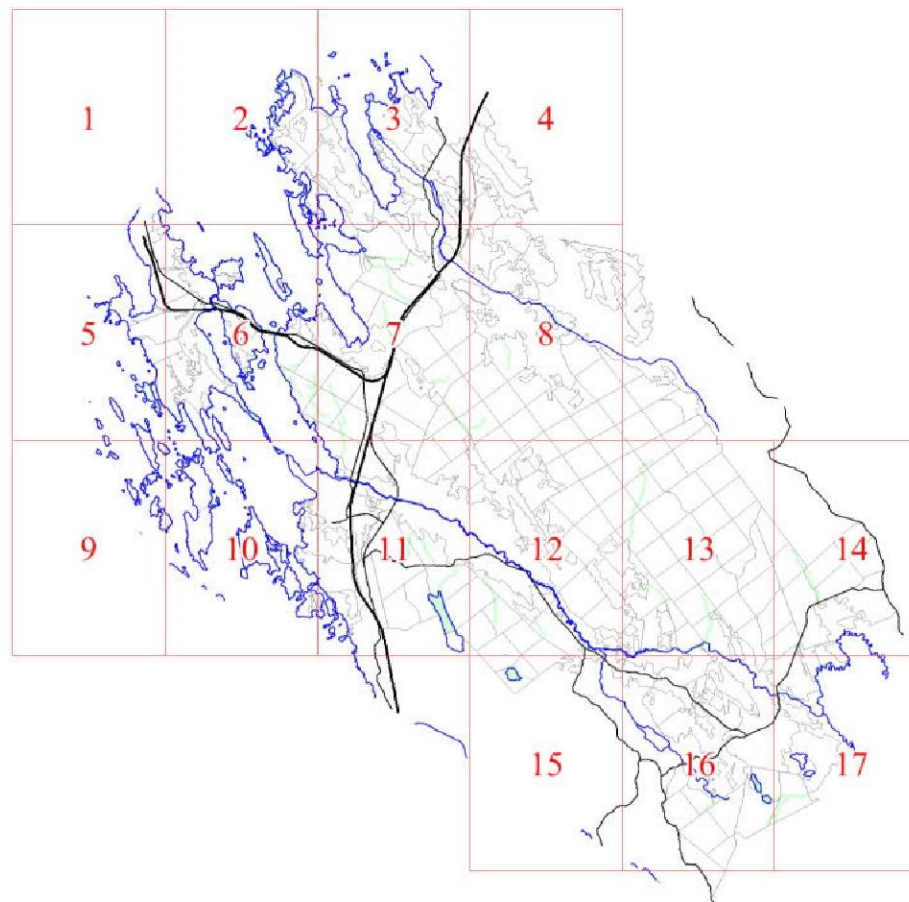


**Графическое описание местоположения границ земель,  
на которых располагаются особо защитные участки лесов  
«берегозащитные участки лесов»,  
на территории Советского участкового лесничества  
Рощинского лесничества  
Ленинградской области**

Приложение № 285 к приказу Рослесхоза  
от 27.02.2023 № 157

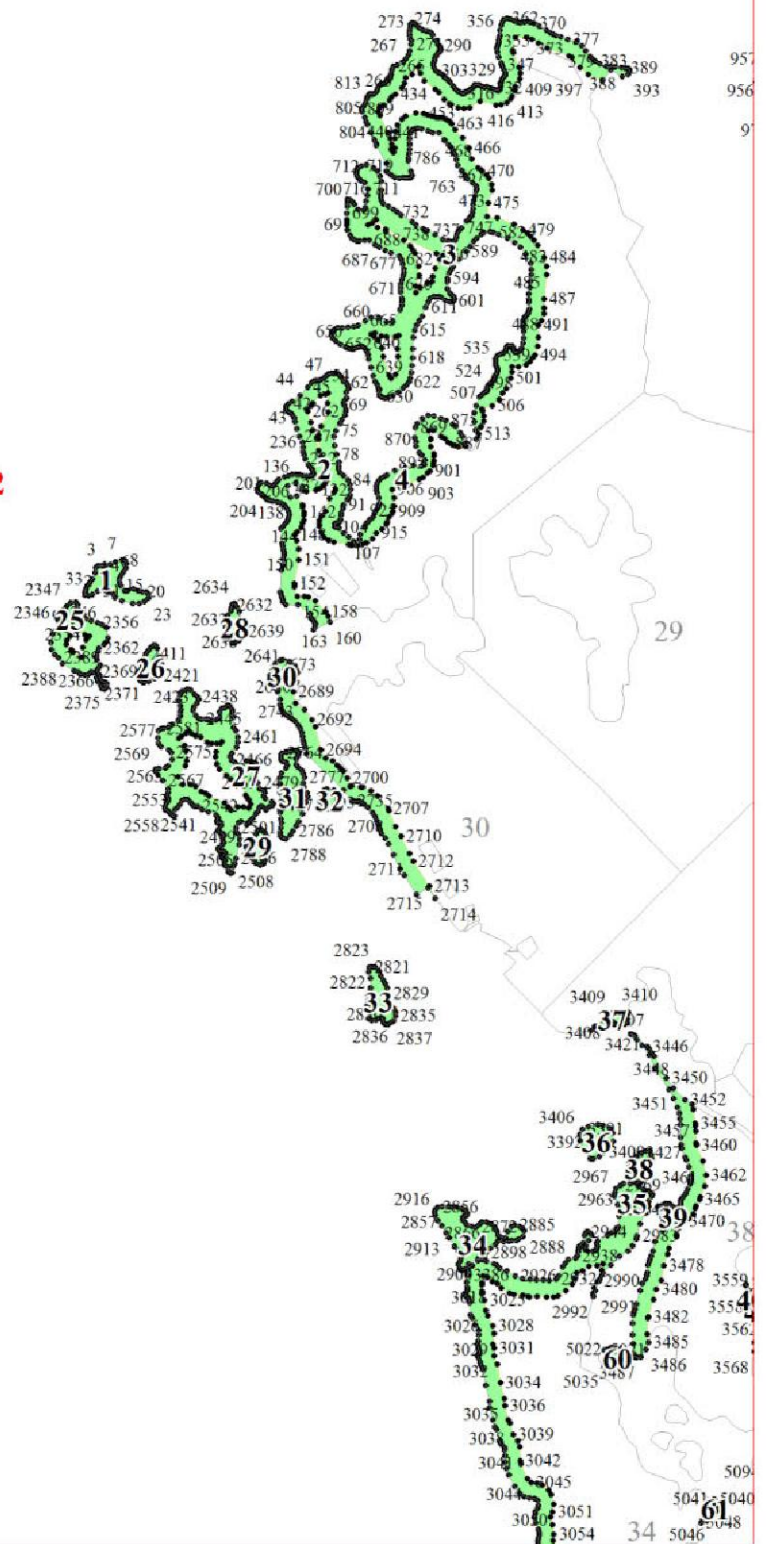
- Условные обозначения:**
- 1        номера листов
  - 3        номера участков
  - 61      номера лесных кварталов
  - границы лесных кварталов
  - границы листов
  - границы особо защитных участков лесов
  - 45    номера характерных точек границ объекта



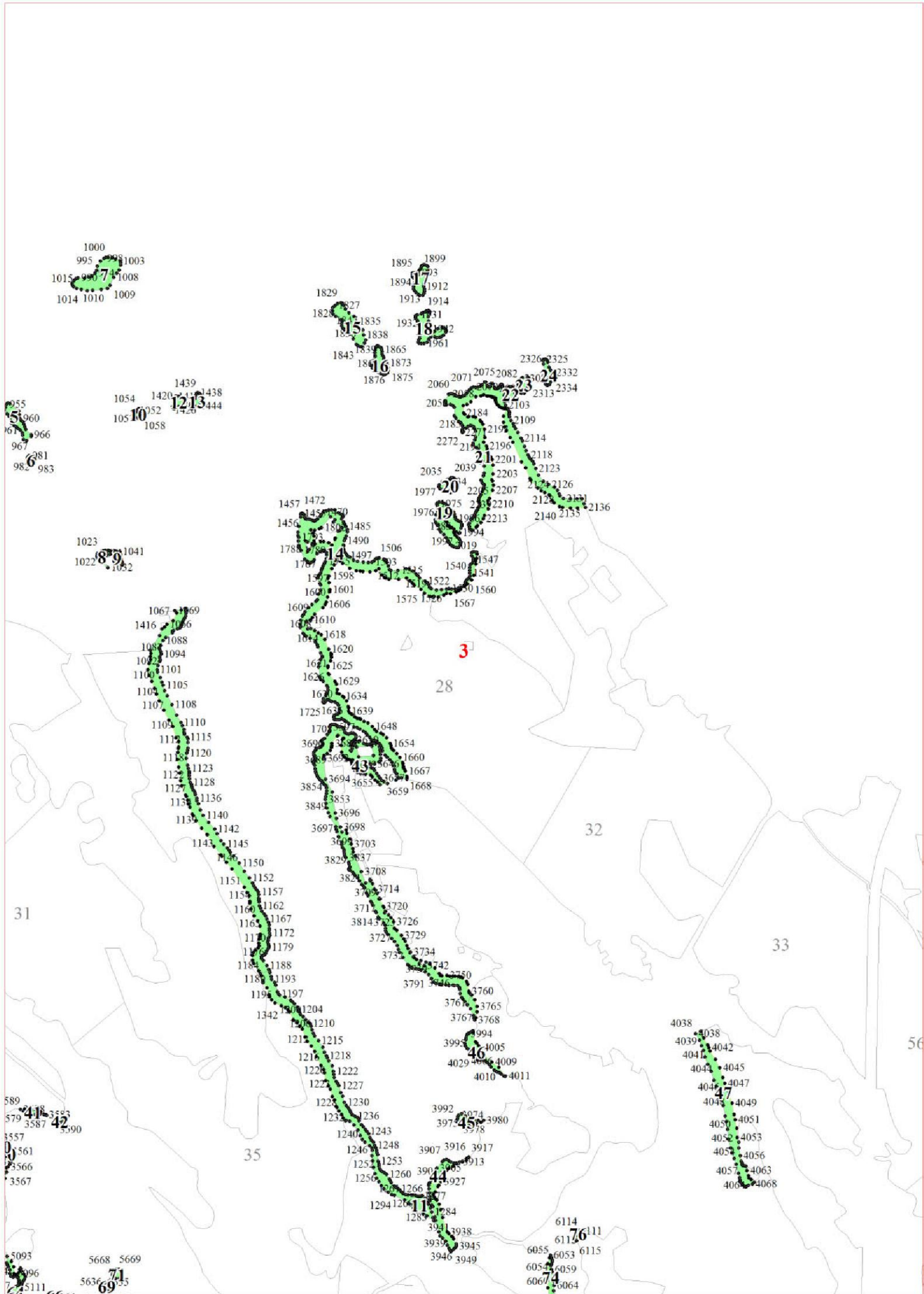
1

4244  
4243  
4248  
4250  
4251  
426

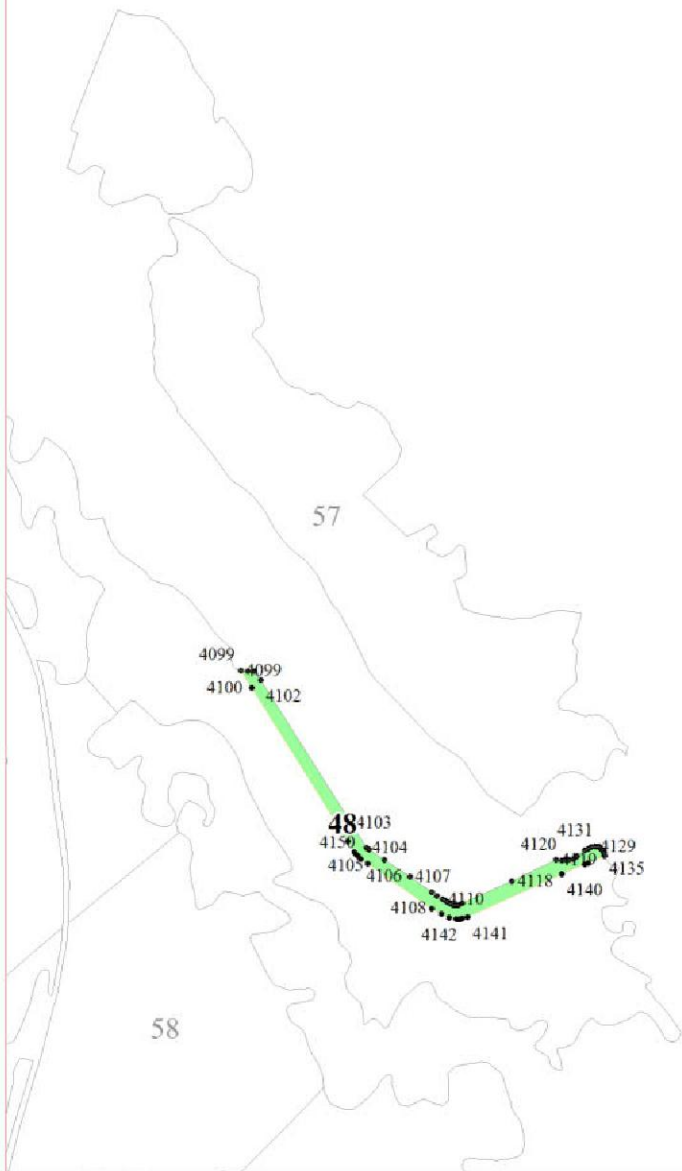
2



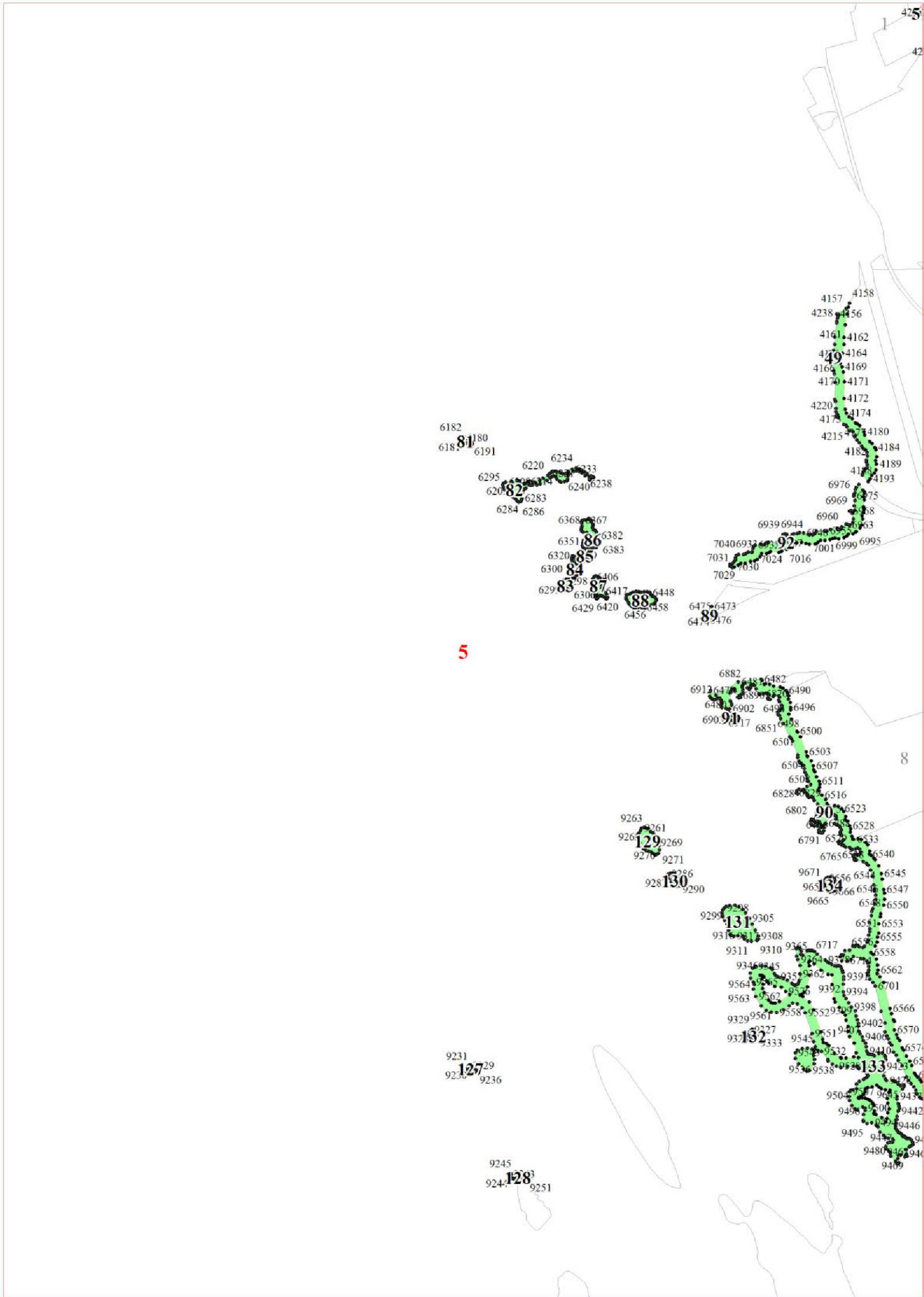
3



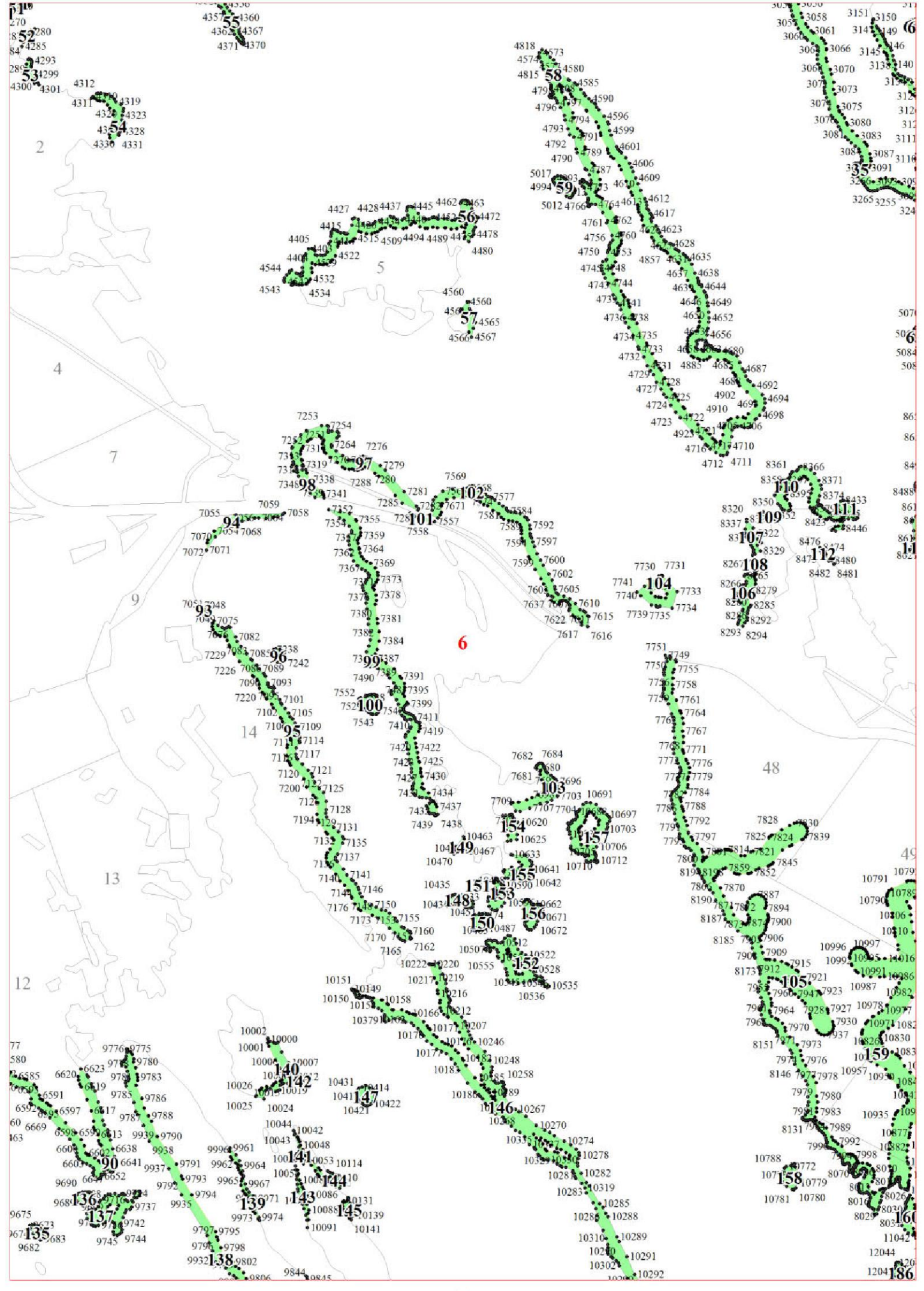
4



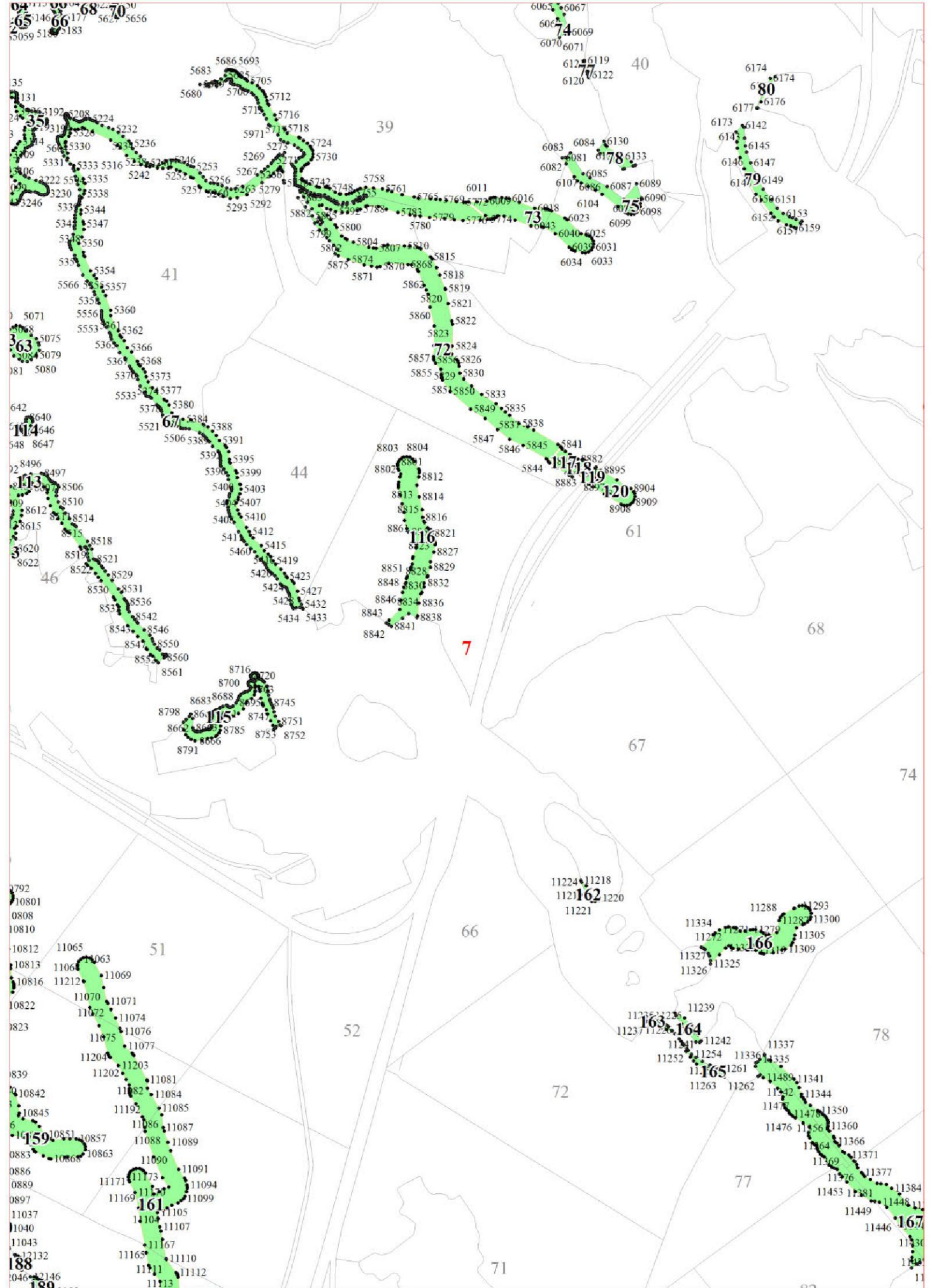
5



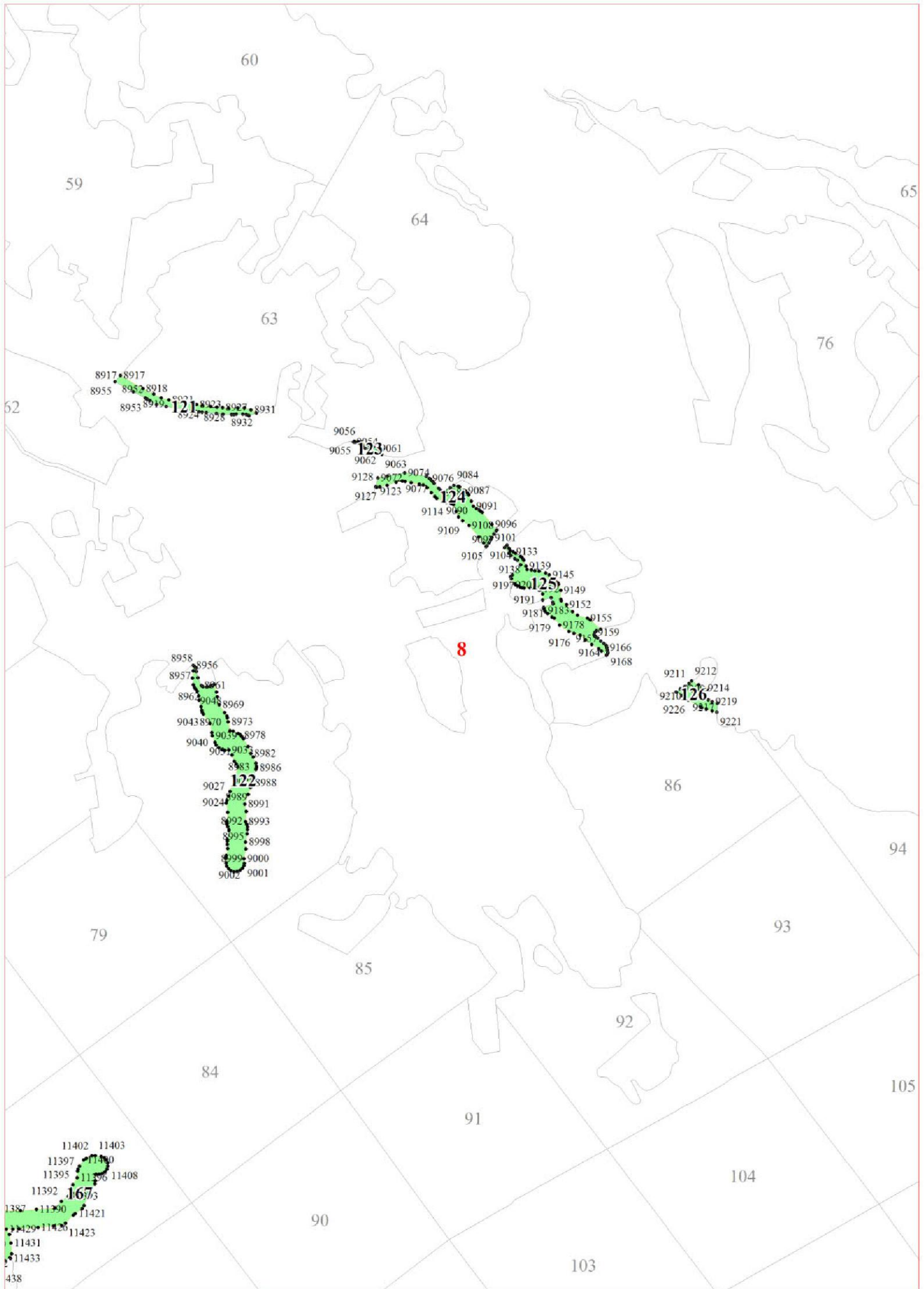


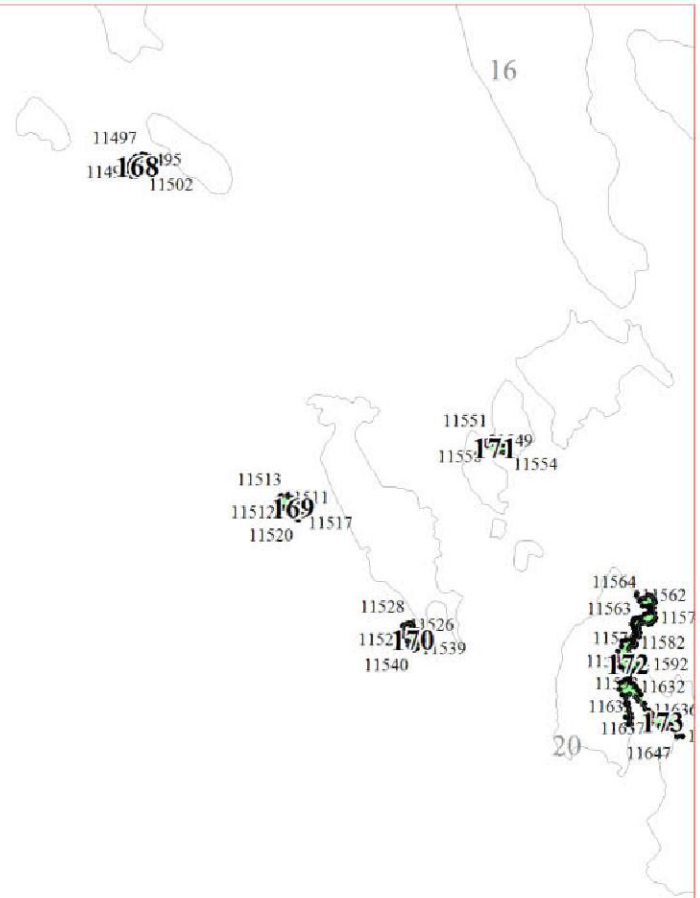




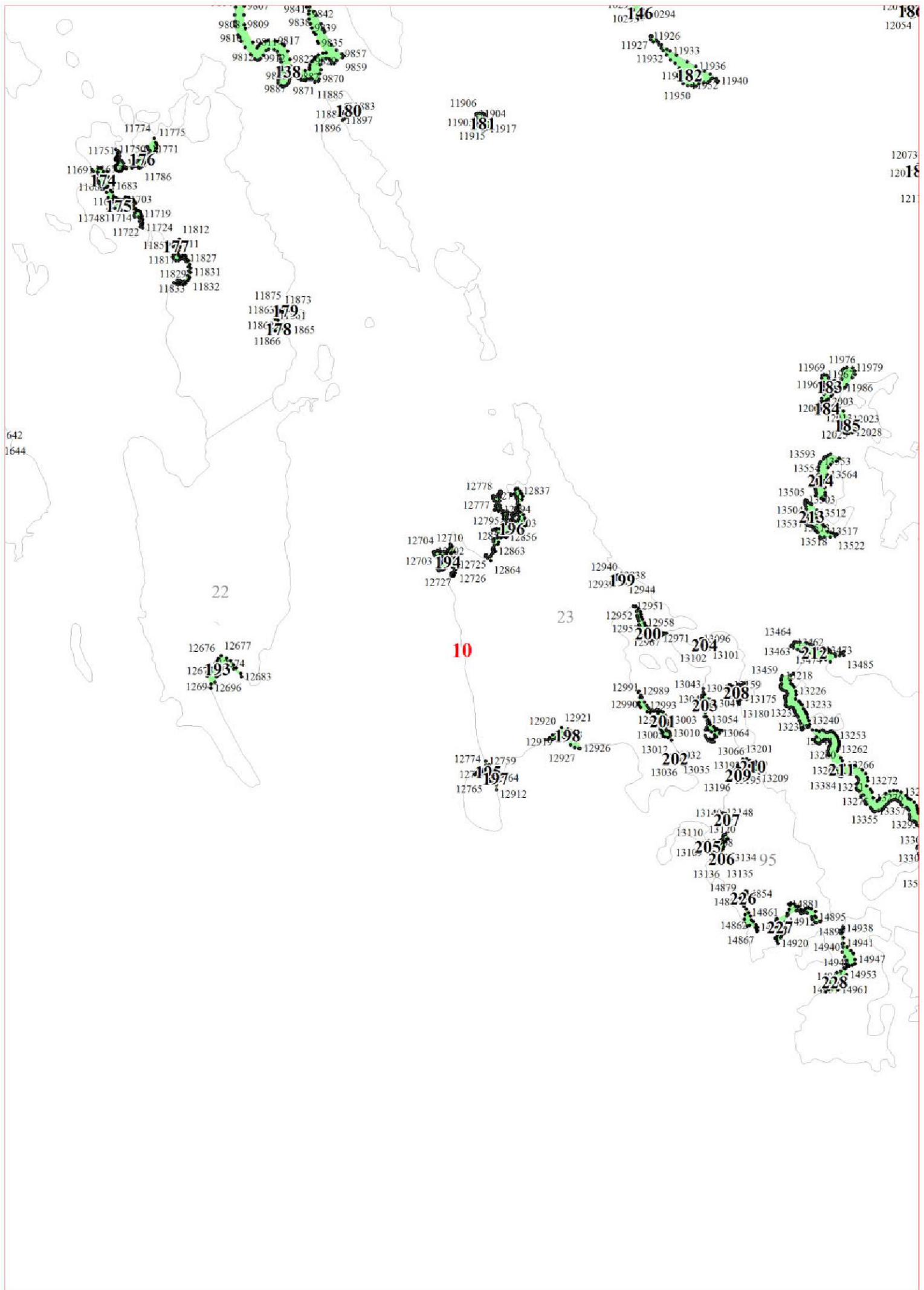




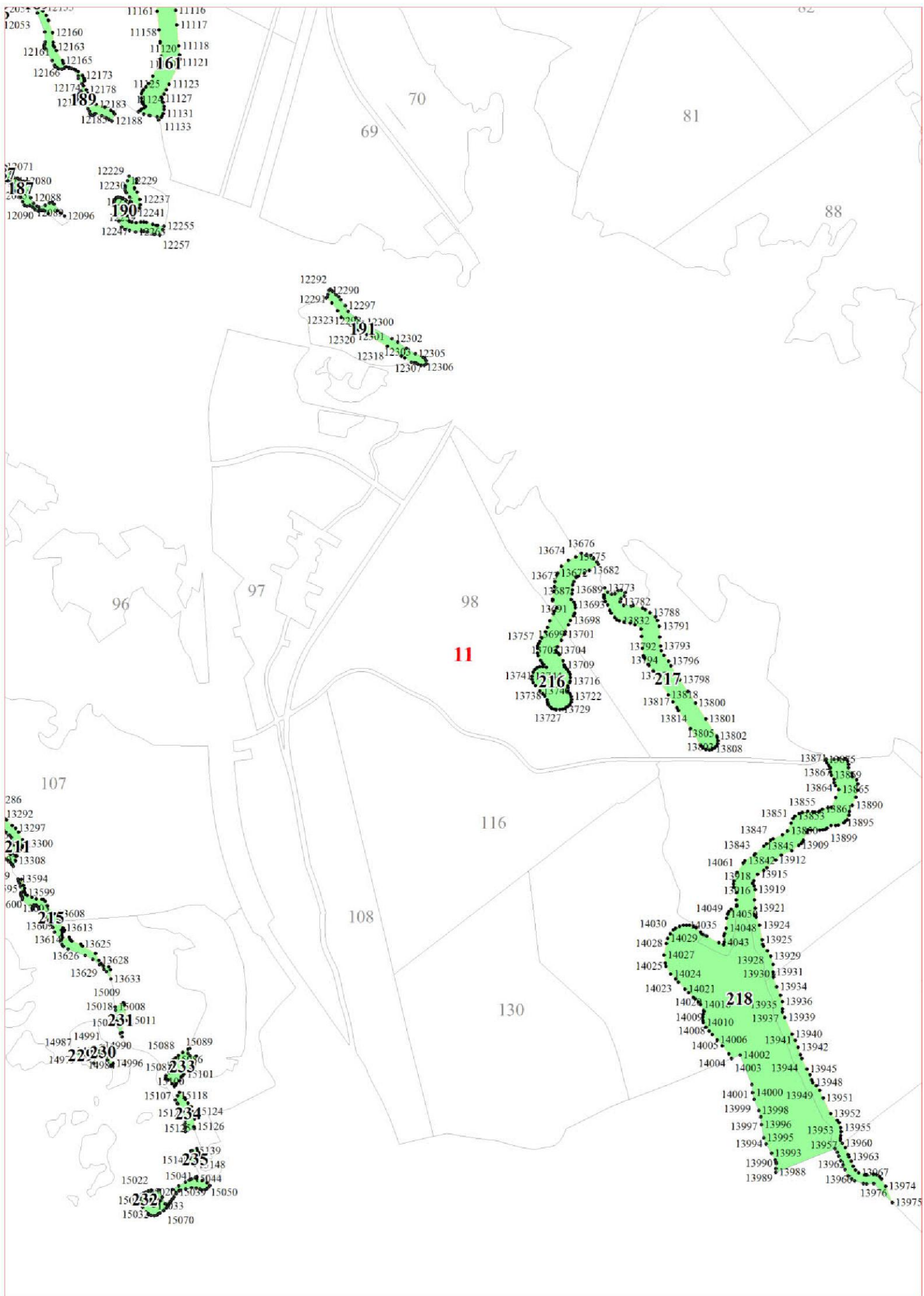


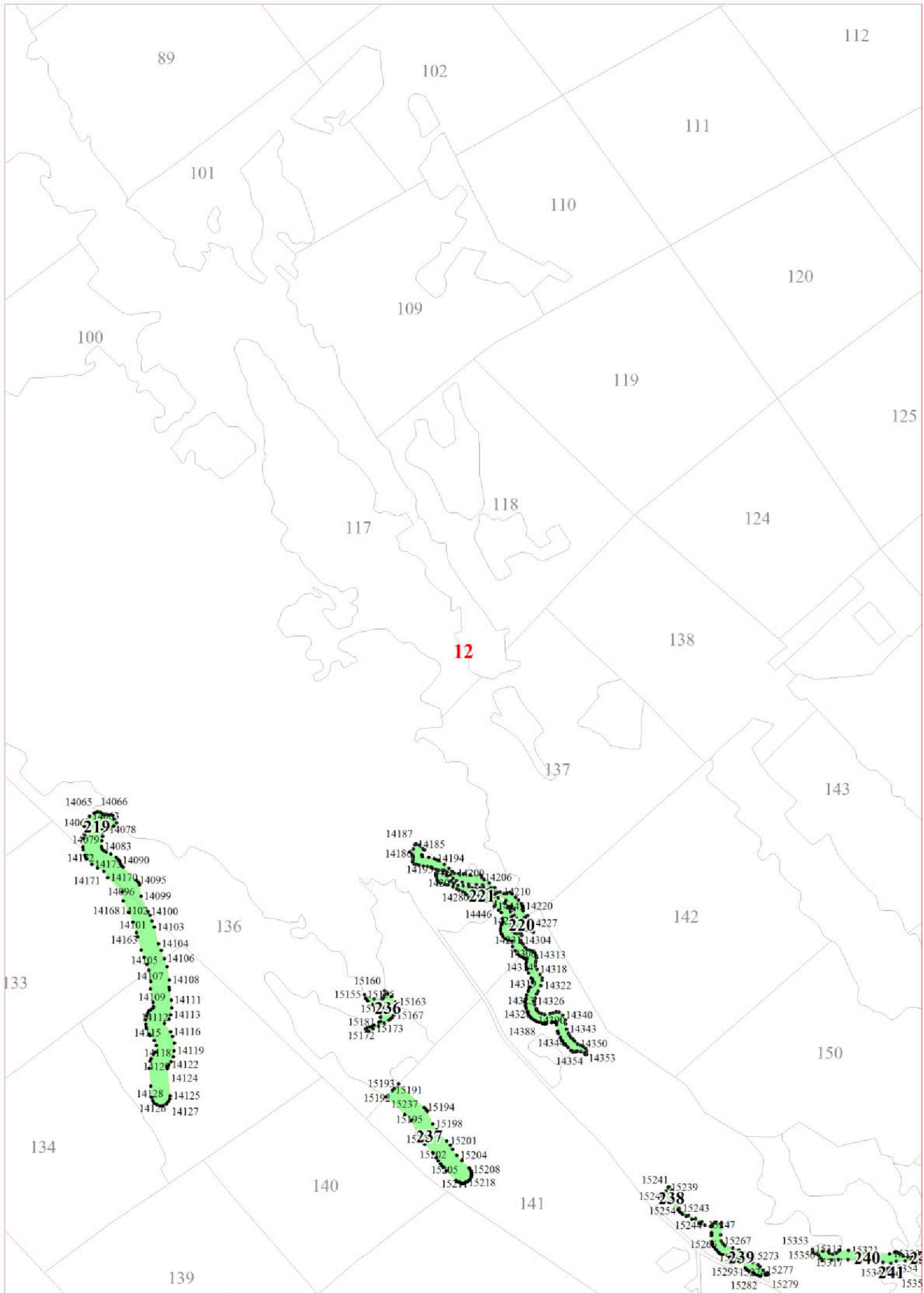


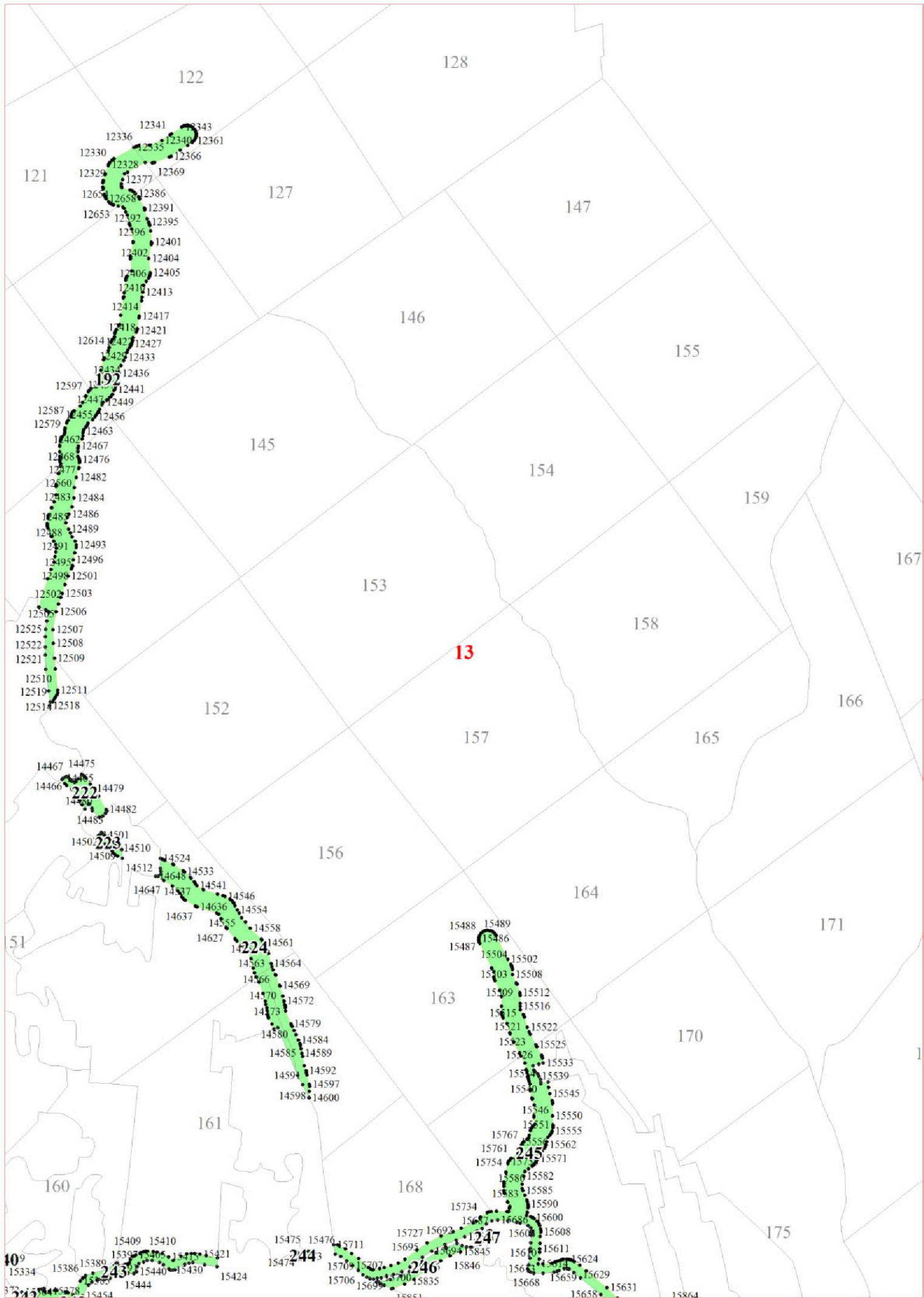
9



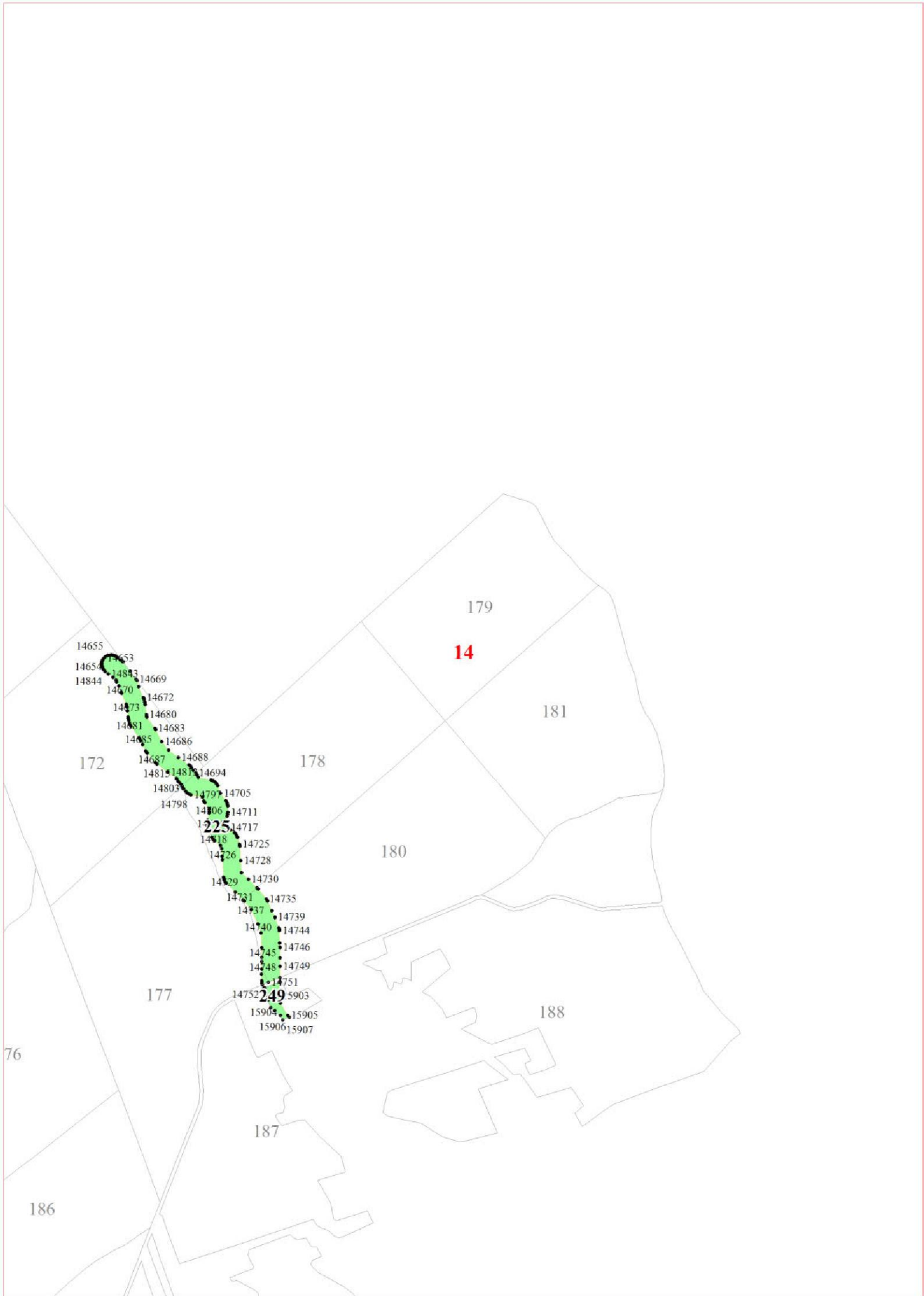


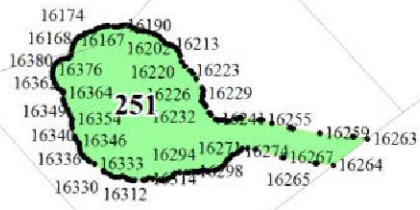


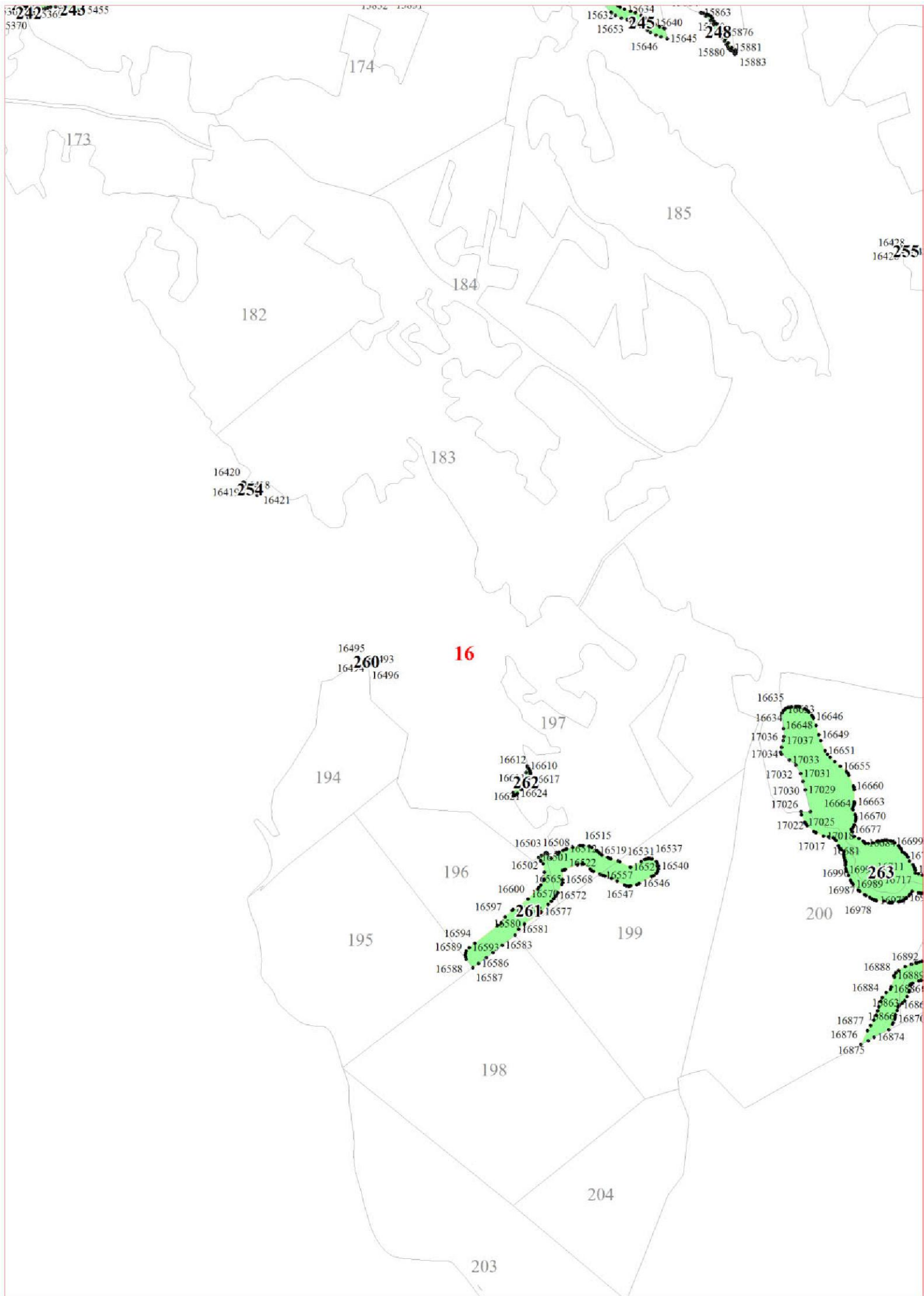




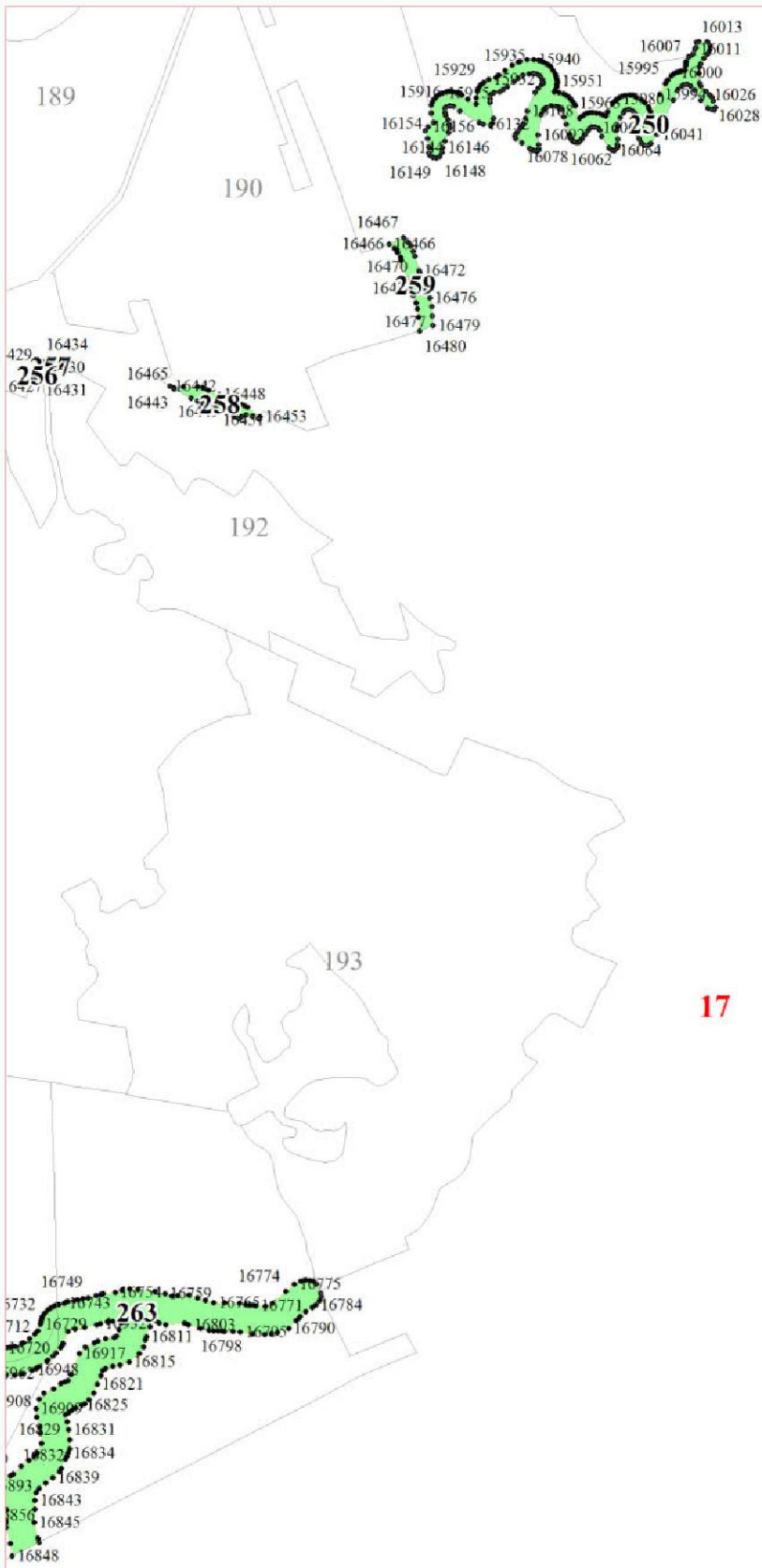












17