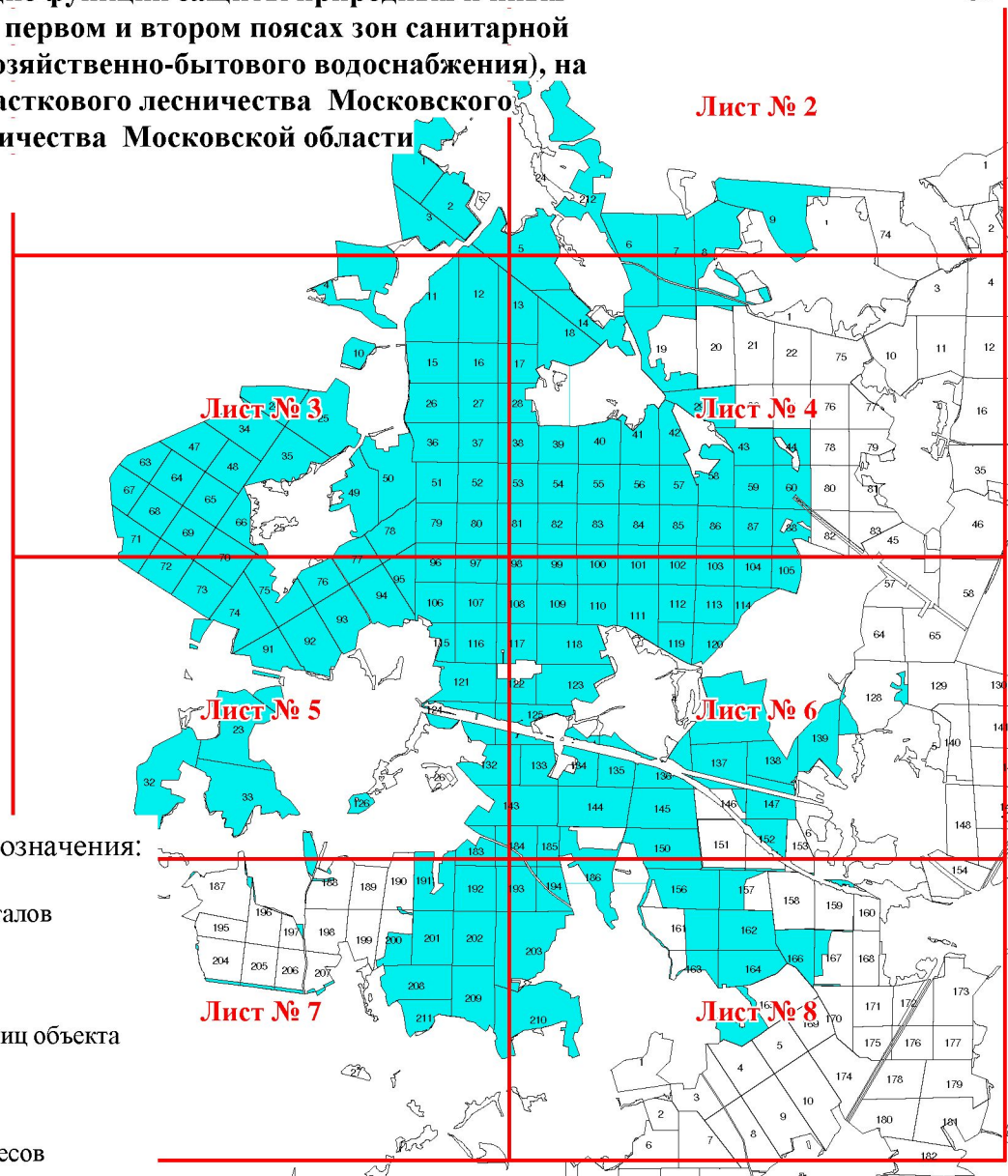


Графическое описание местоположения границ земель, на которых располагаются леса, выполняющие функции защиты природных и иных объектов (леса, расположенные в первом и втором поясах зон санитарной охраны источников питьевого и хозяйственно-бытового водоснабжения), на территории Алешинского участкового лесничества Московского учебно-опытного лесничества Московской области

Приложение № 2 к приказу Рослесхоза от 28.02.2023 № 247

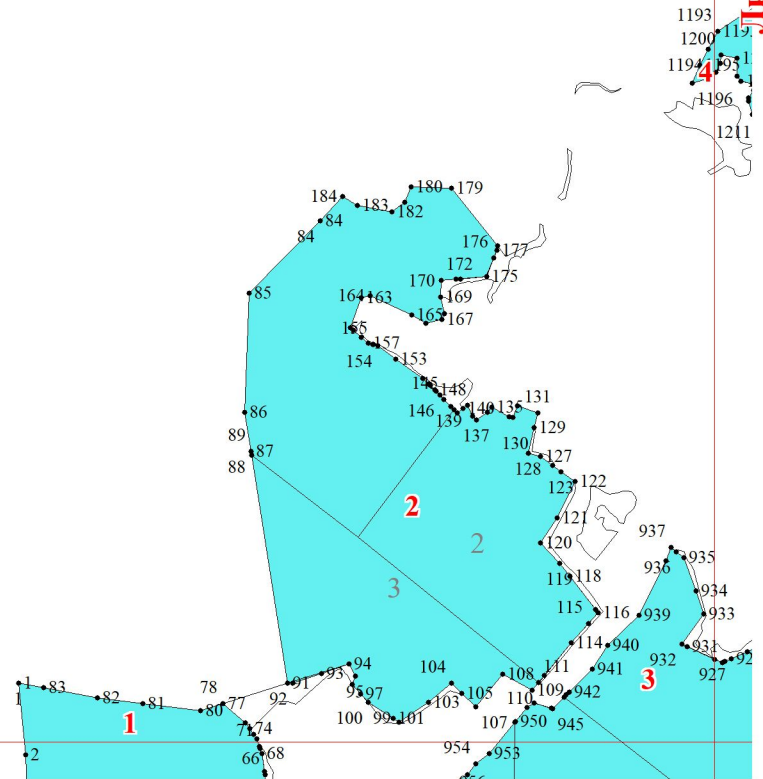


Используемые условные знаки и обозначения:

- 25 Границы и номера лесных кварталов
- 7 Номера участков
- 10 • Номера характерных точек границ объекта
- Лист №1 Границы и номера листов
- Границы категорий защитных лесов

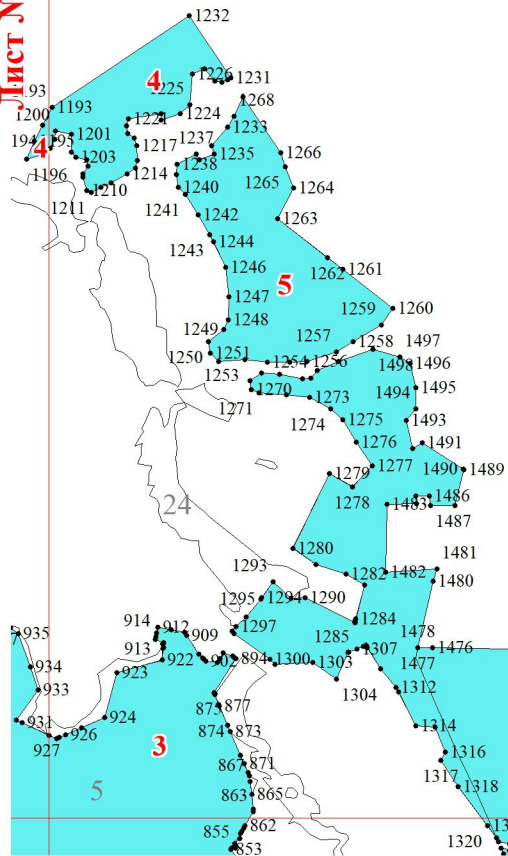
Лист № 1

Лист № 2

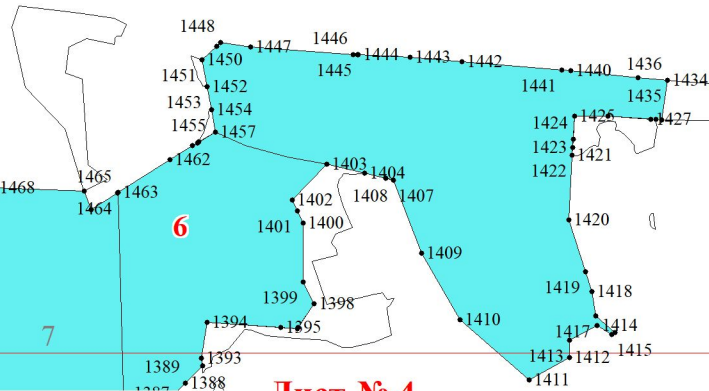


Лист № 3

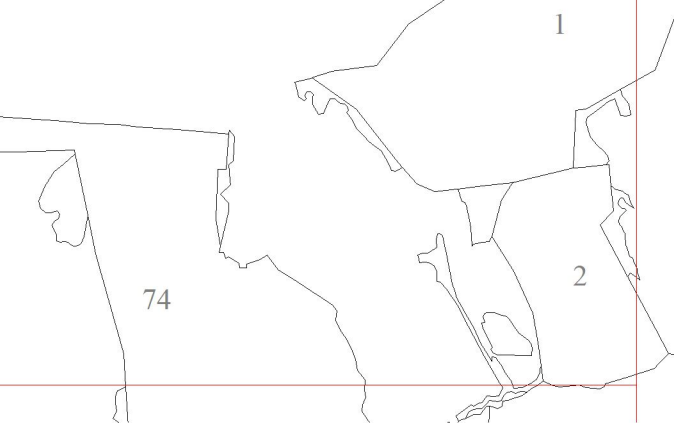
Лист № 1



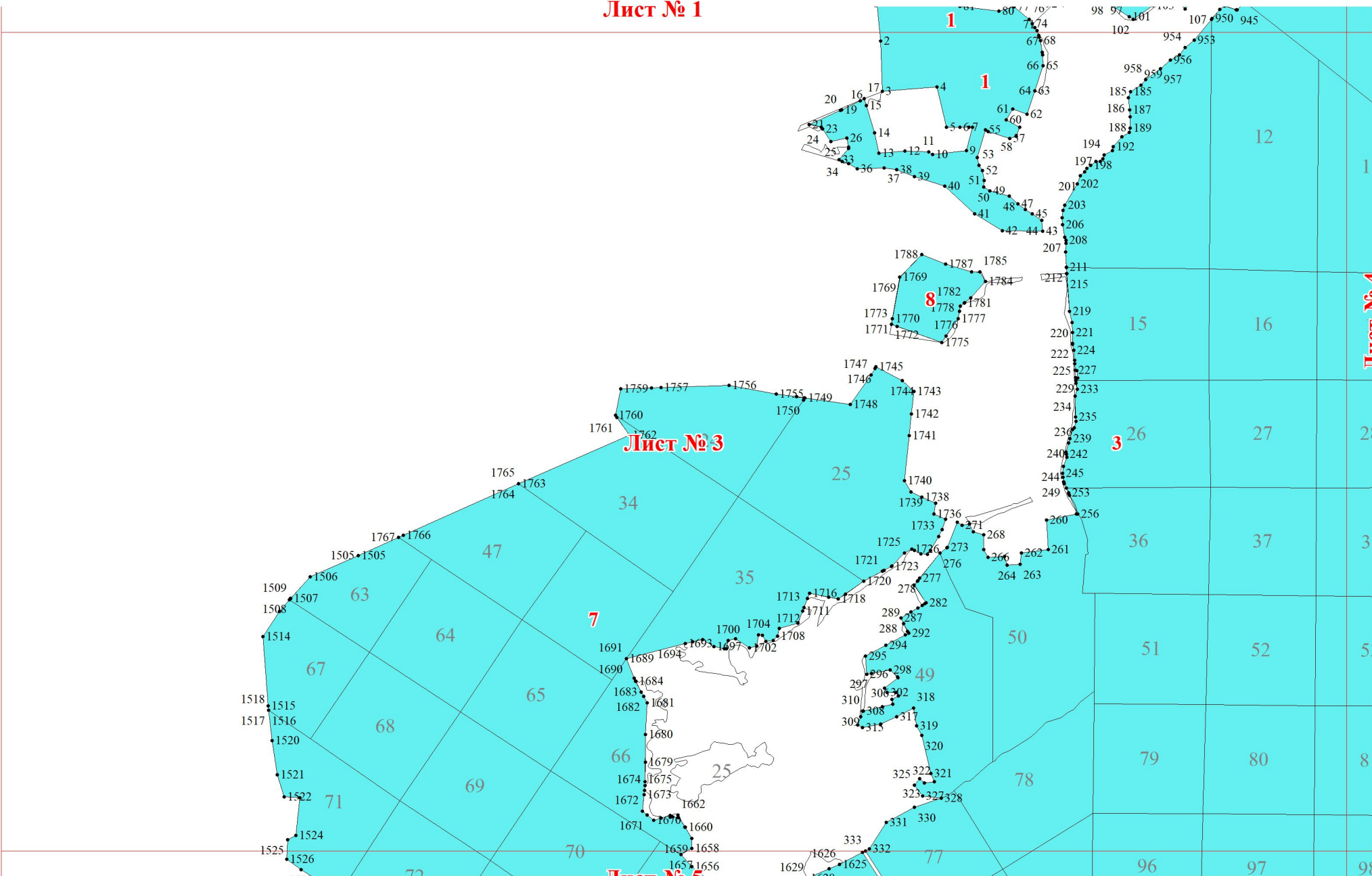
Лист № 2



Лист № 4

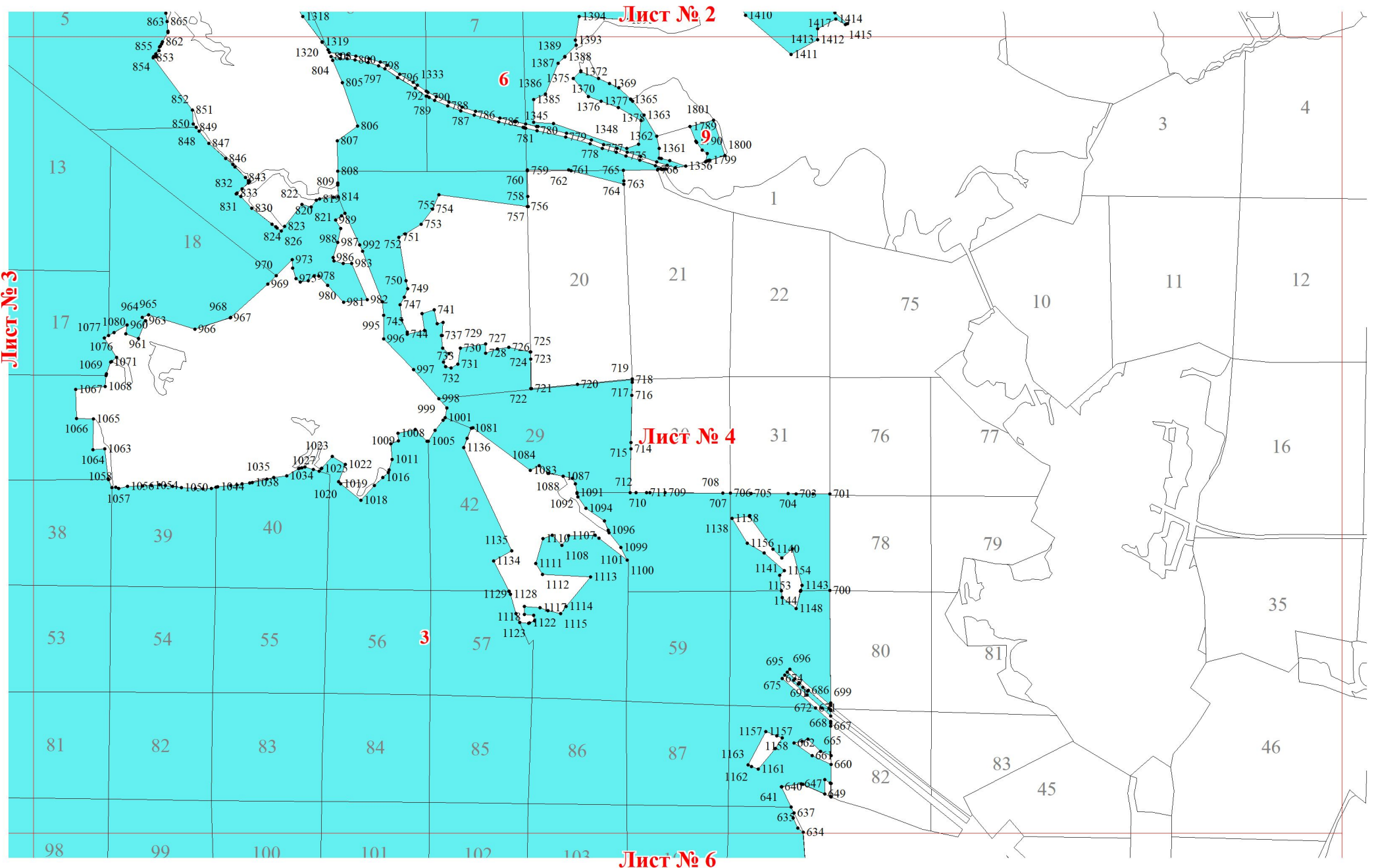


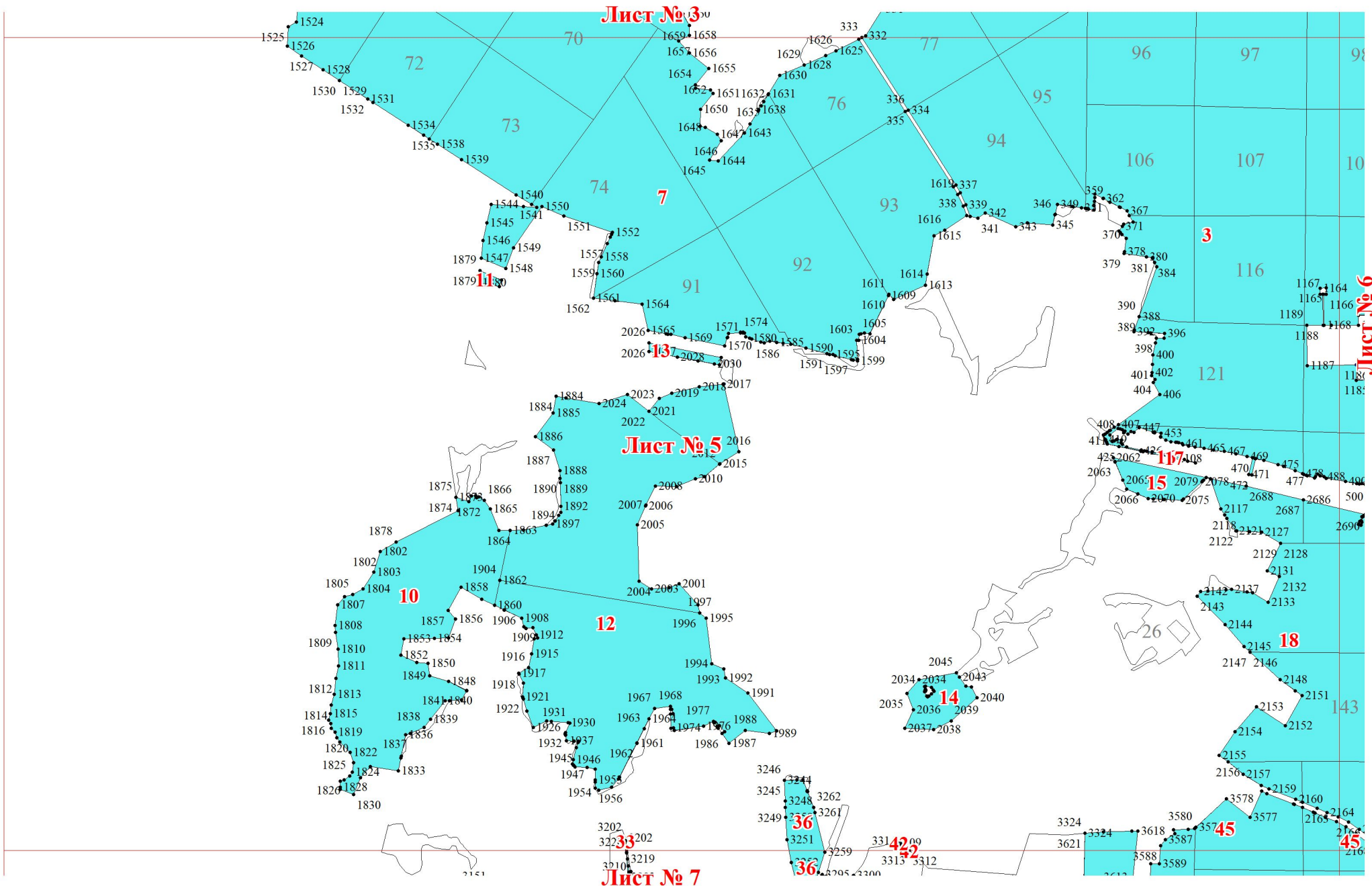
Лист № 1



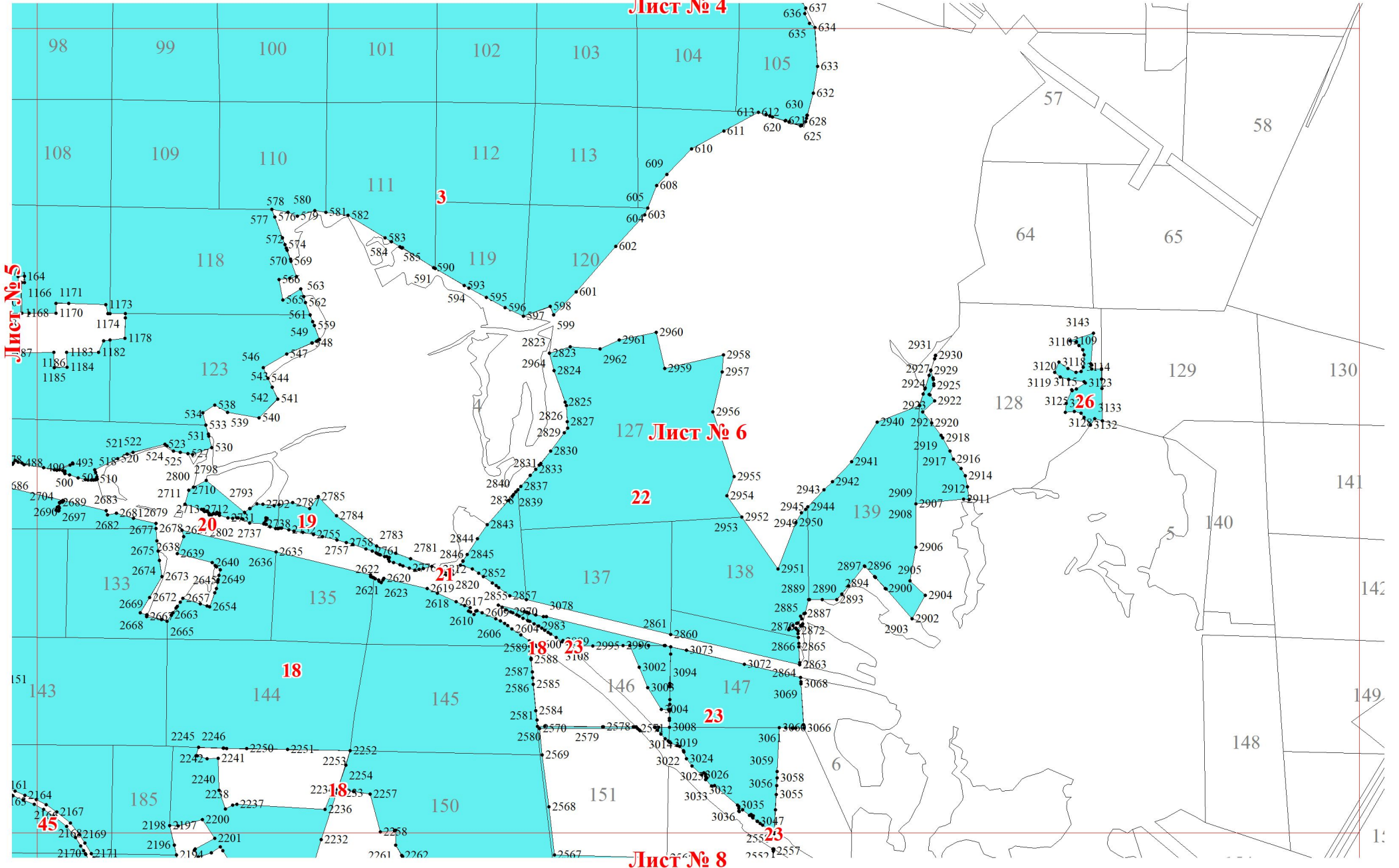
Лист № 4

Лист № 5





Лист № 4



Лист № 5

Лист № 6

Лист № 8

