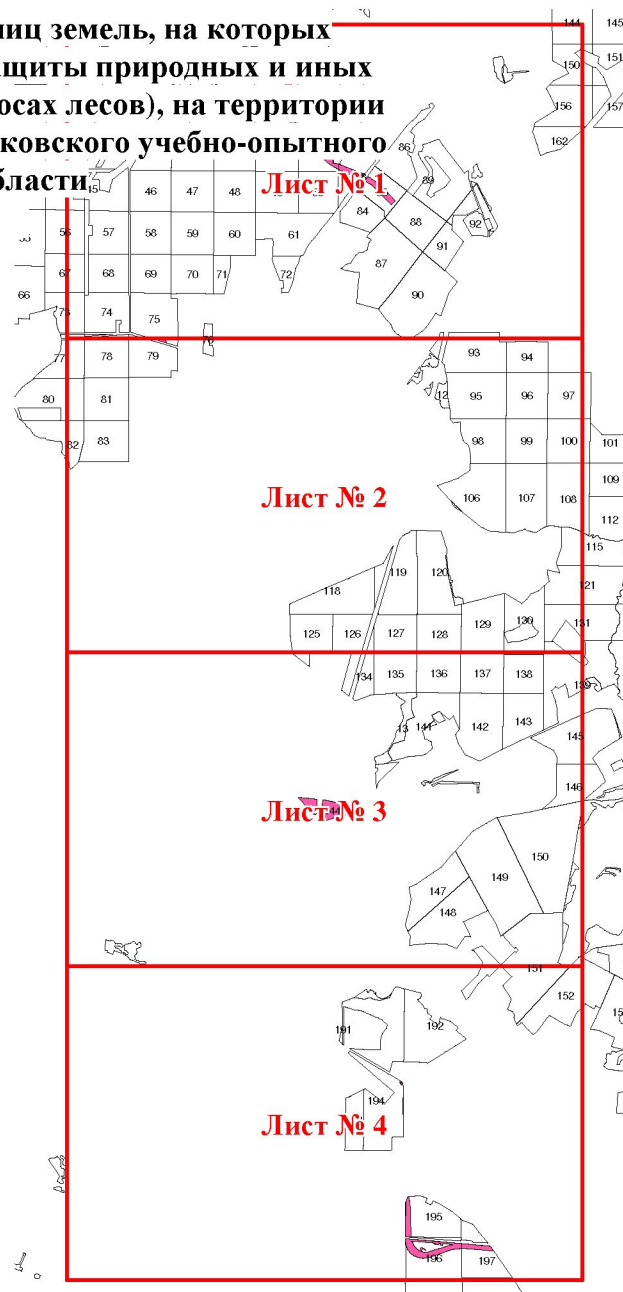


**Графическое описание местоположения границ земель, на которых
располагаются леса, выполняющие функции защиты природных и иных
объектов (леса, расположенные в защитных полосах лесов), на территории
Учебно-опытного участкового лесничества Московского учебно-опытного
лесничества Московской области**

Приложение № 28 к приказу Рослесхоза
от 28.02.2023 № 247

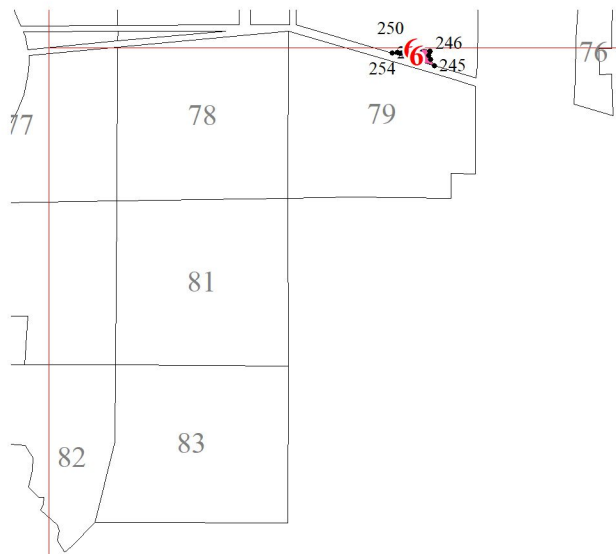


Используемые условные знаки и обозначения:

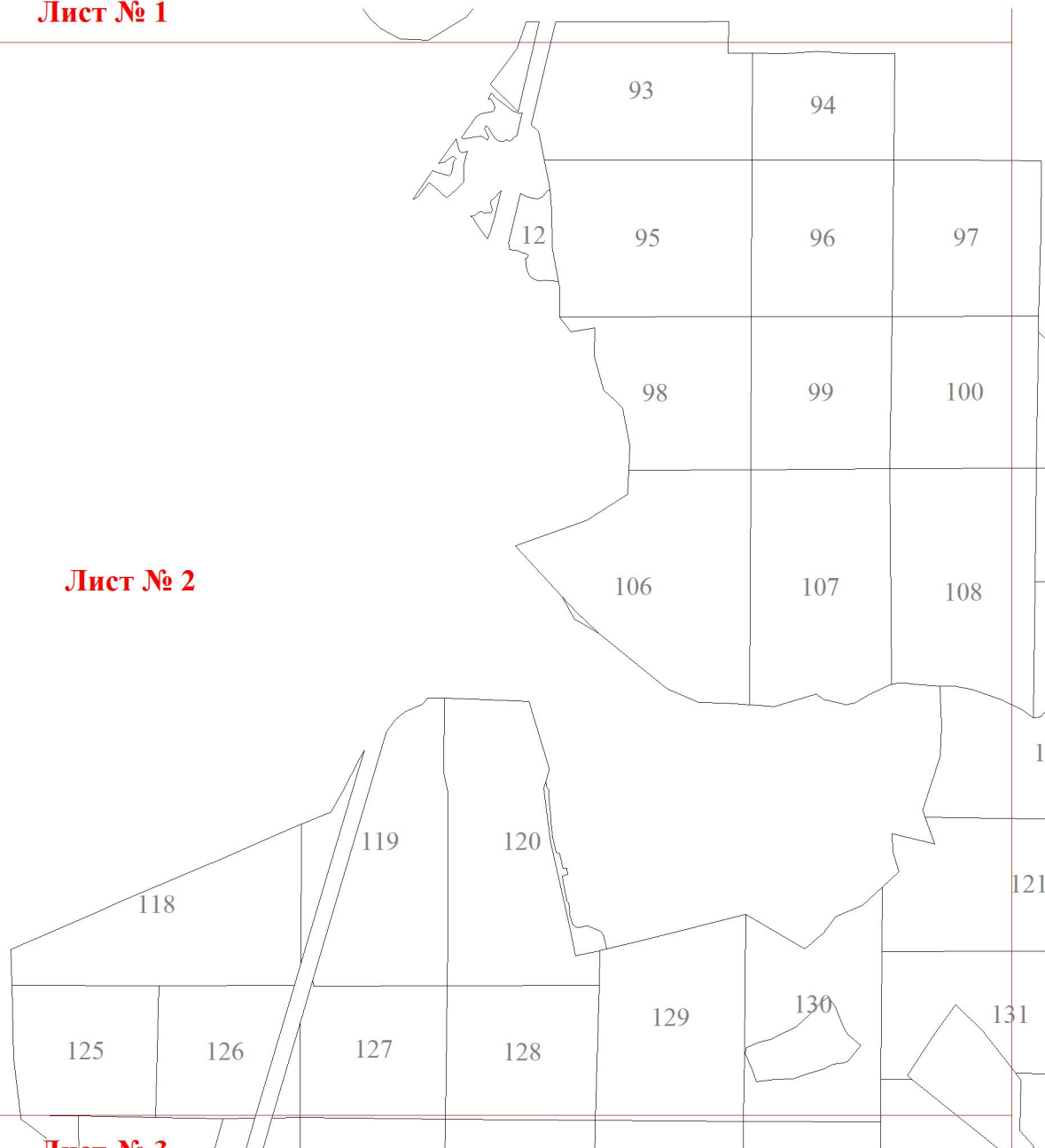
- 25 Границы и номера лесных кварталов
- 7 Номера участков
- 10 ● Номера характерных точек границ объекта
- Лист №1 Границы и номера листов
- Границы категорий защитных лесов



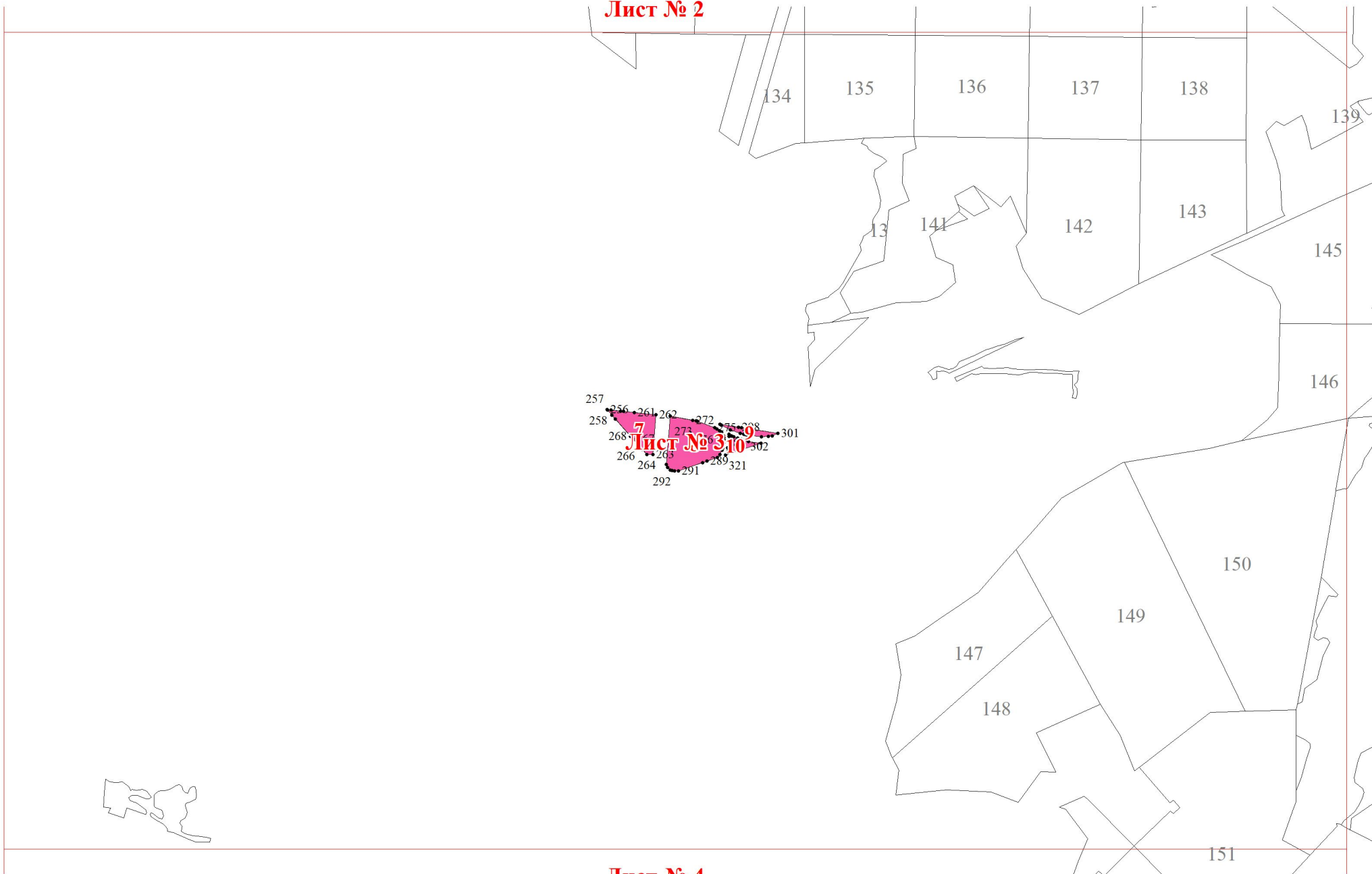
Лист № 1



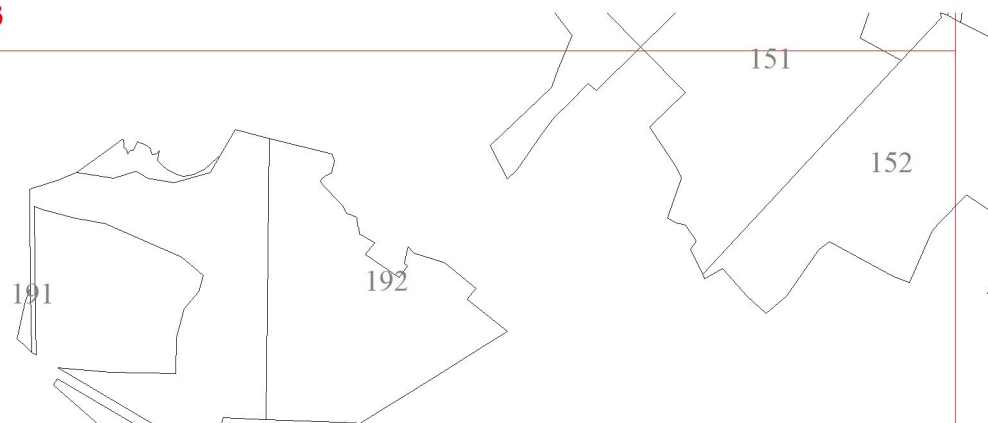
Лист № 2



Лист № 3



Лист № 3



Лист № 4

