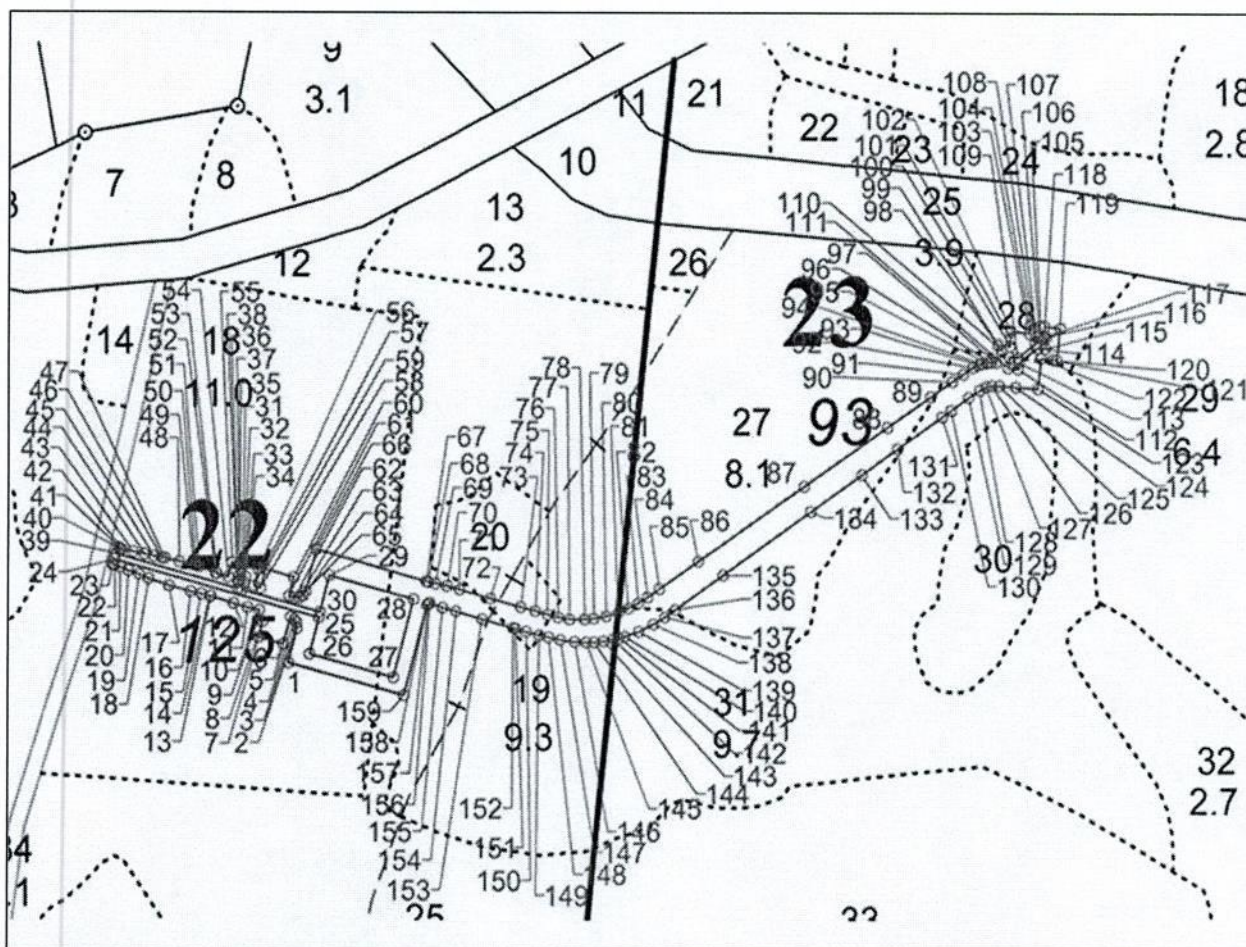
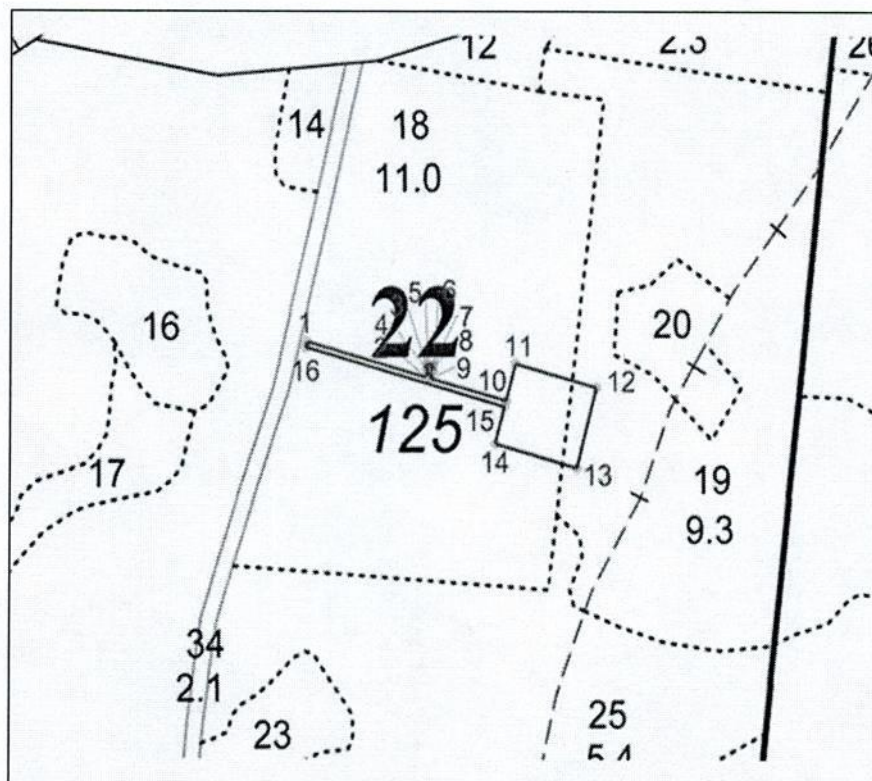


**Графическое описание местоположения границ земель, на которых  
располагаются ценные леса (запретные полосы лесов, расположенные вдоль  
водных объектов), на территории Пушкинского участкового лесничества  
Подольского лесничества Московской области**

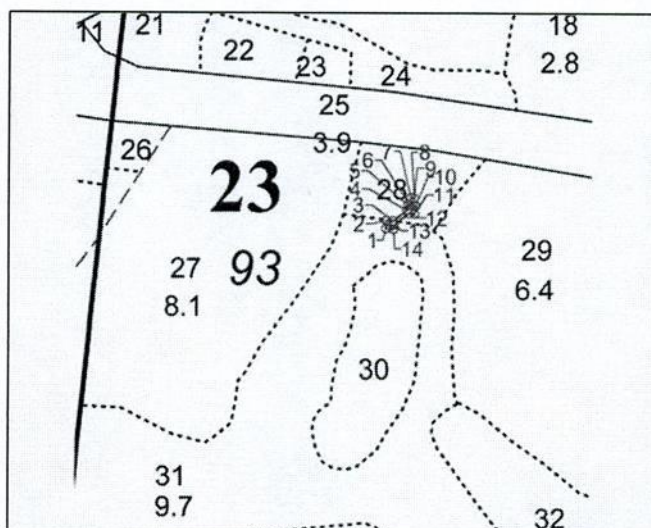
Лесной участок № 1 площадью 2,4386 га, расположенный в кварталах 22  
(части выделов 18, 19, 20, 35, 36), 23 ( части выделов 27, 28, 31, 35)



Лесной участок № 2 площадью 0,6831 га, расположенный в квартале 22  
(части выделов 18, 19)



Лесной участок № 3 площадью 0,0303 га, расположенный в квартале 23  
(части выделов 28, 31)



Условные обозначения:  
 \_\_\_\_\_ - границы лесных участков