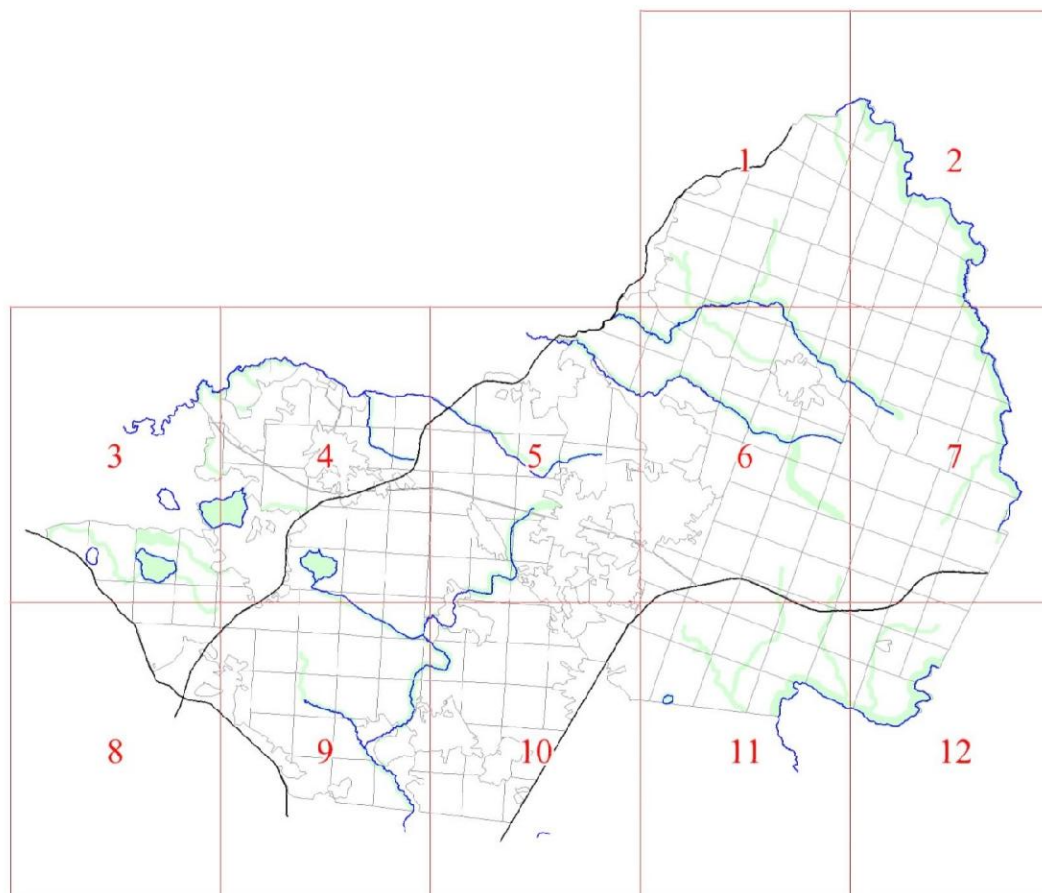


**Графическое описание местоположения границ земель,  
на которых располагаются леса,  
расположенные в водоохранных зонах,  
на территории Пионерского участкового лесничества  
Рощинского лесничества  
Ленинградской области**

Приложение № 54 к приказу Рослесхоза

от 27.02.2023

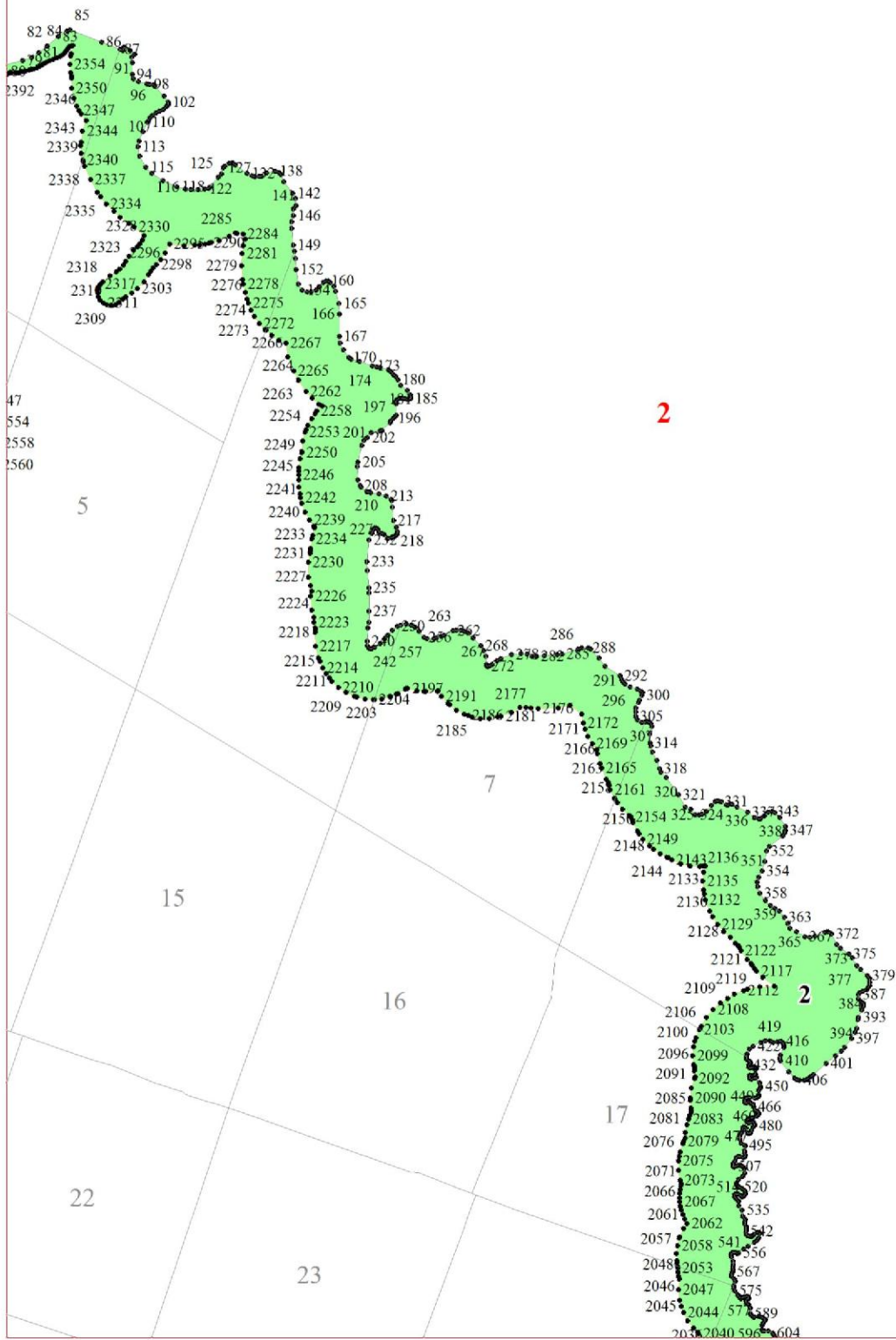
№ 157



**Условные обозначения:**

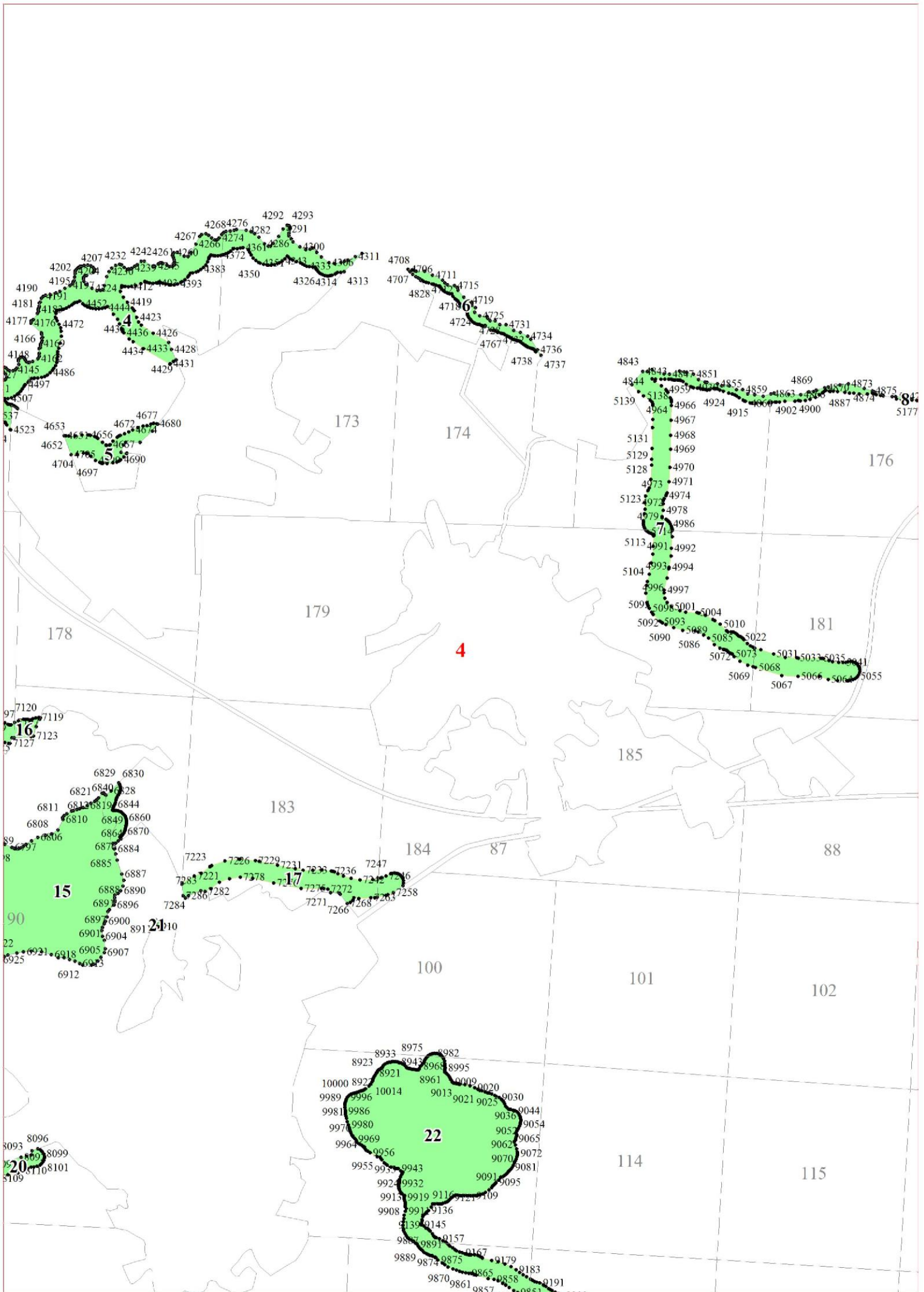
- 1      номера листов
- 3      номера участков
- 61     номера лесных кварталов
- границы лесных кварталов
- границы листов
- границы категорий защитных лесов
- 45   номера характерных точек границ объекта

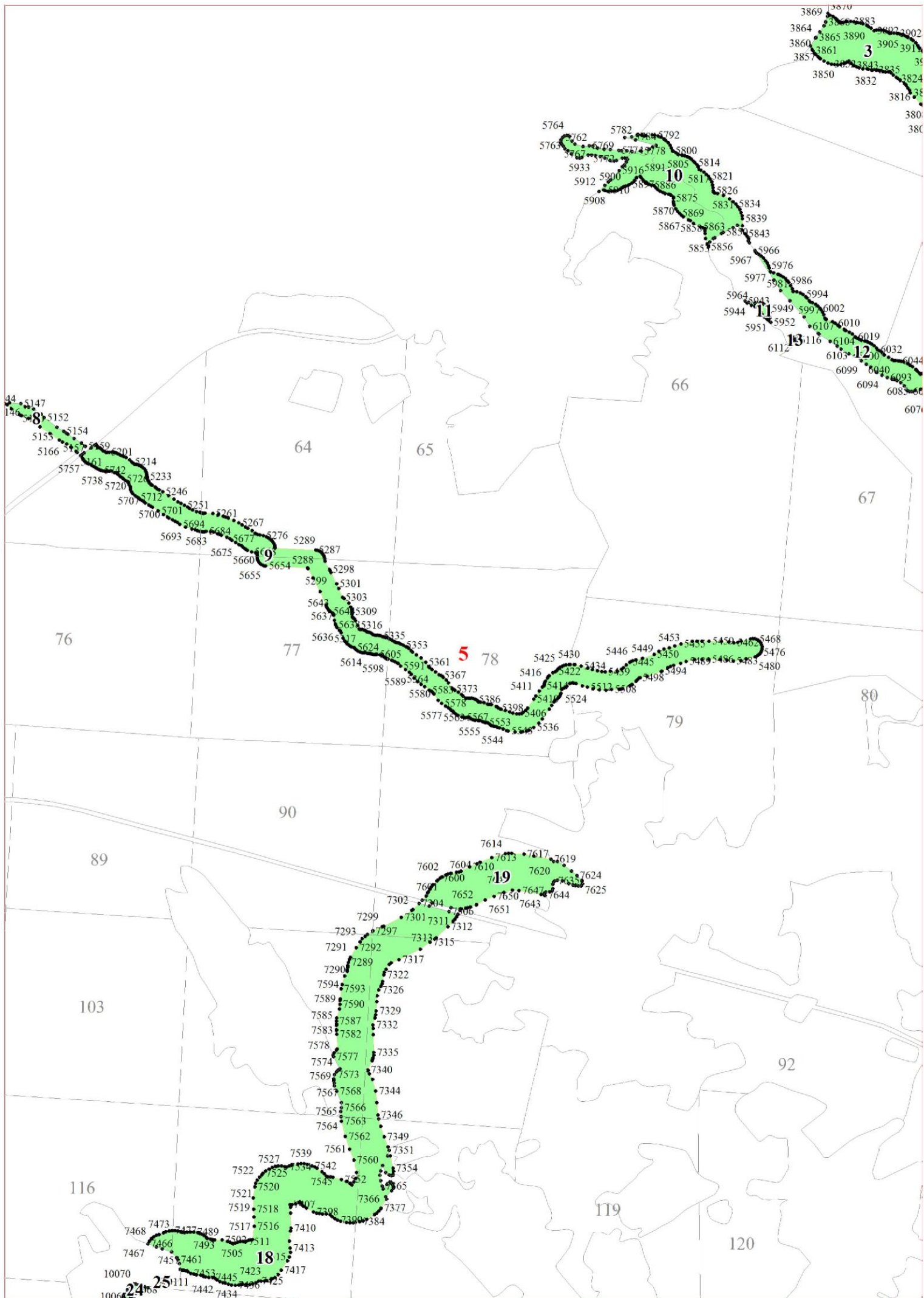






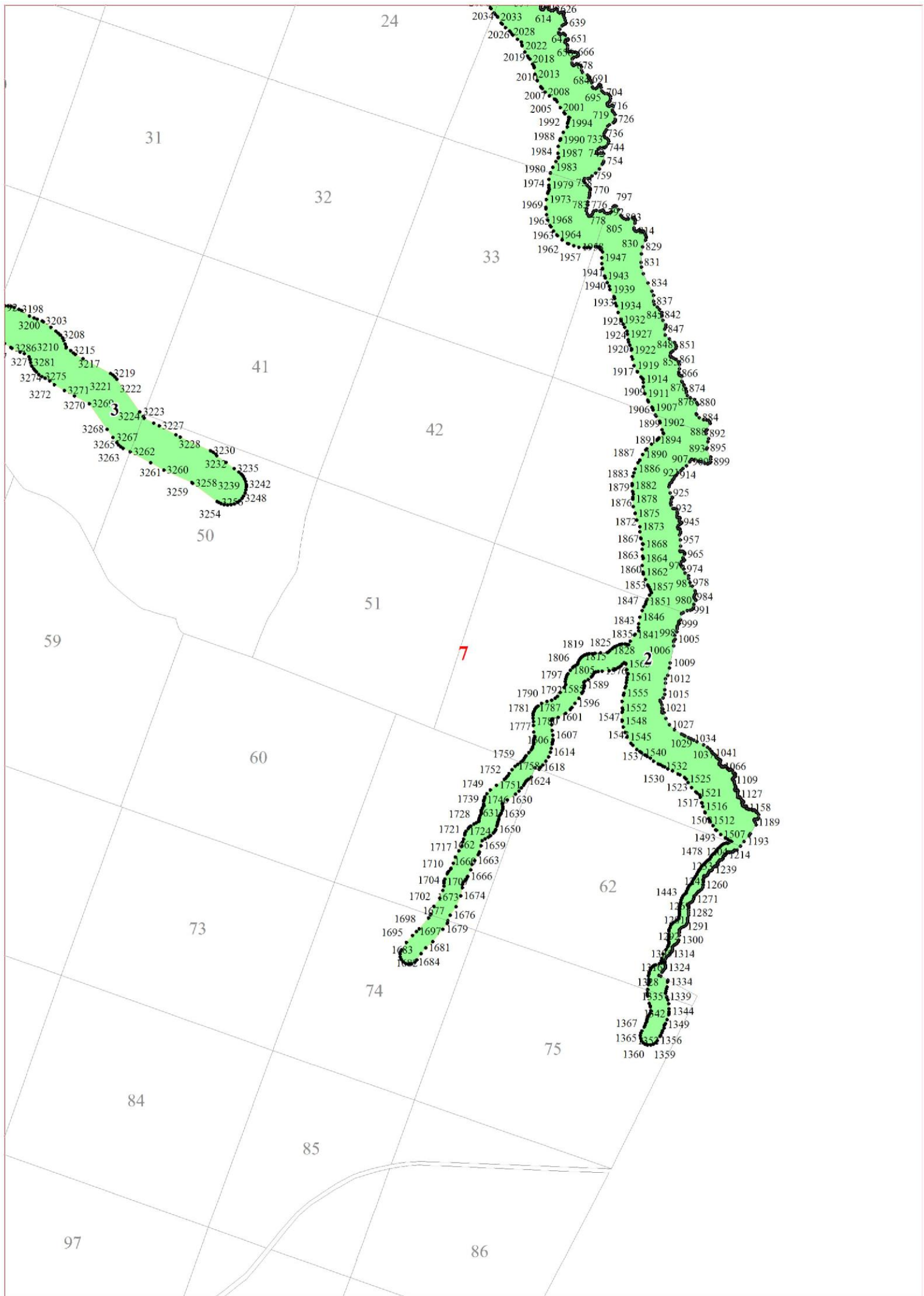












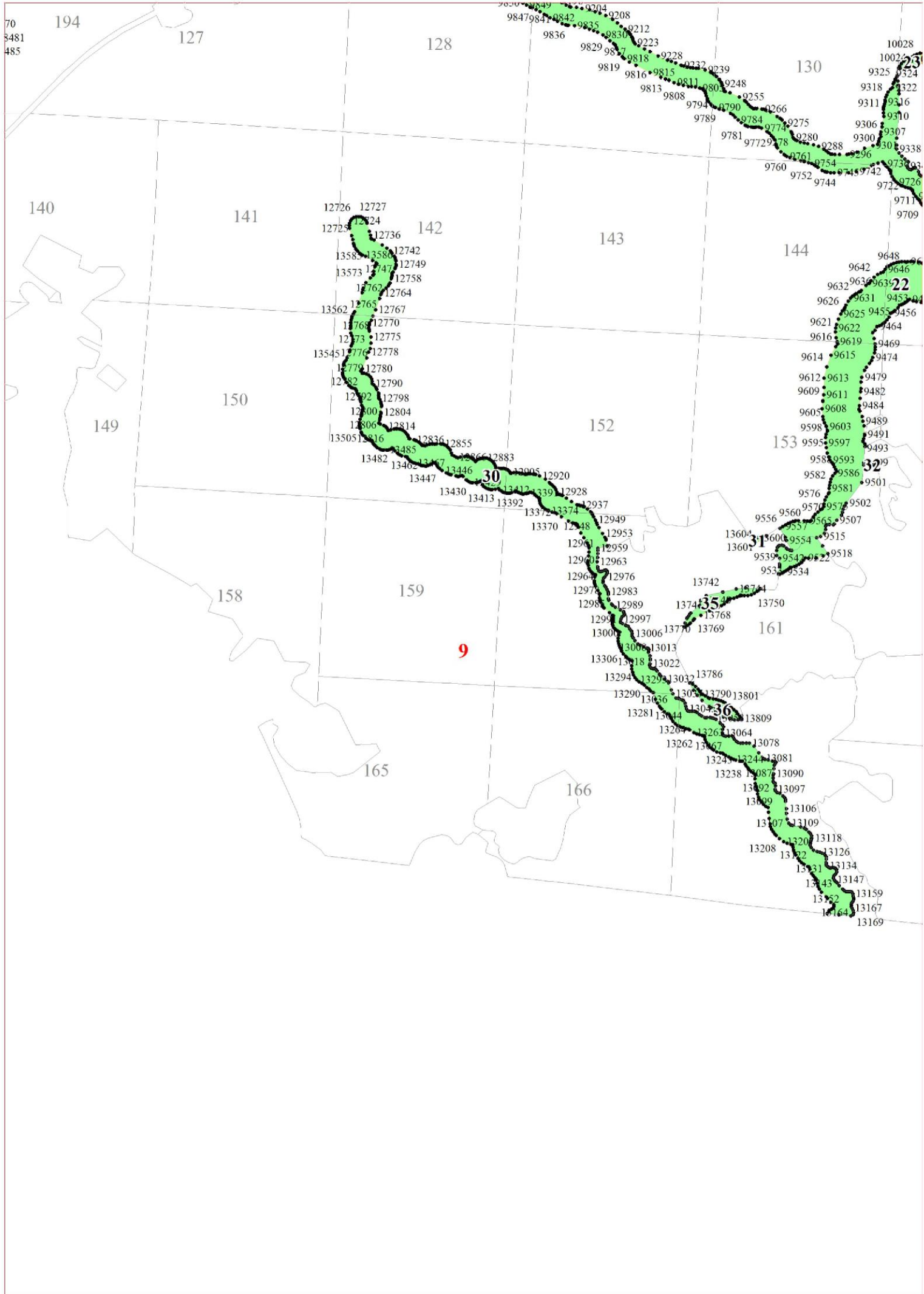


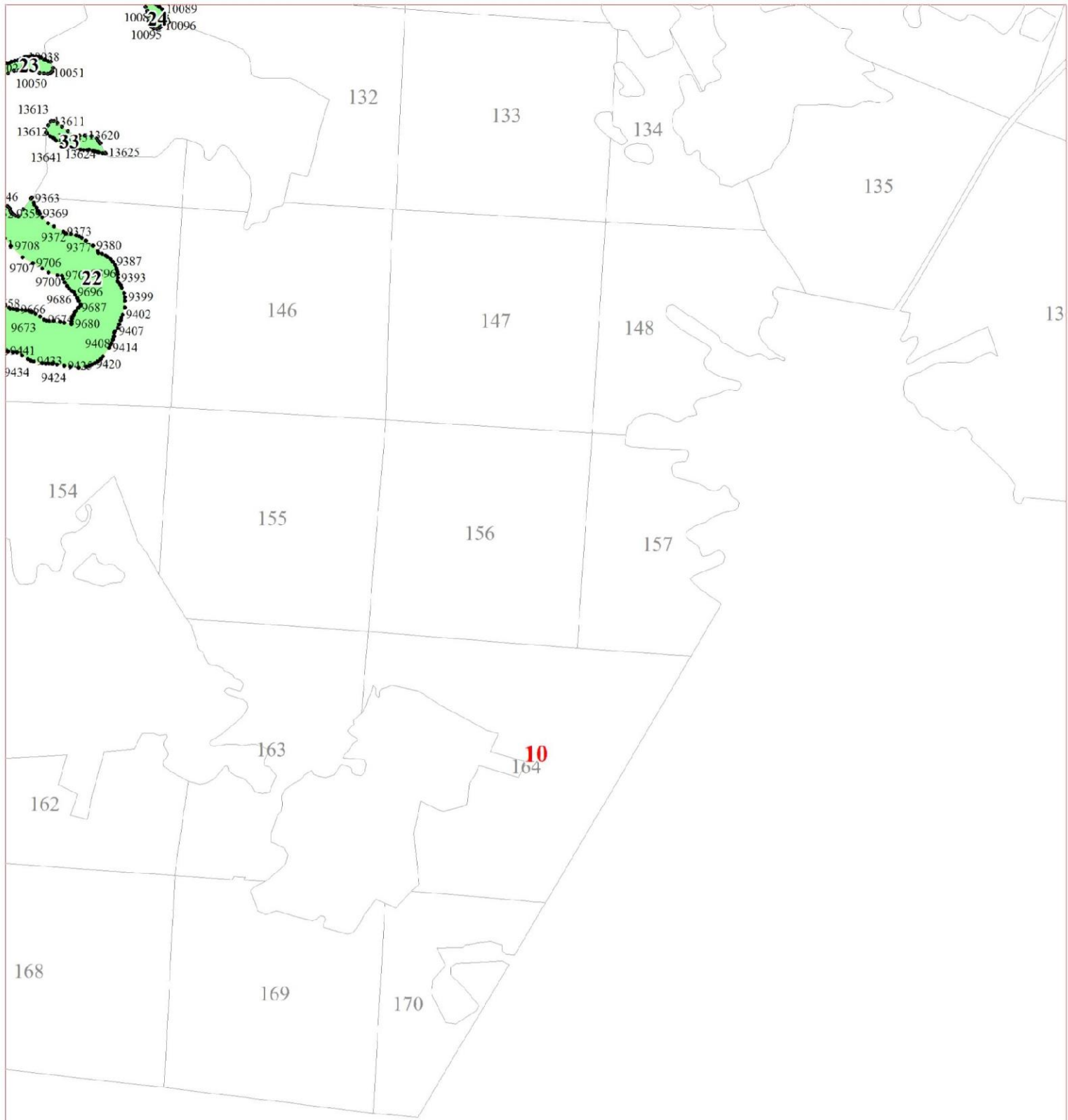
192

8431  
8437 8468  
8526  
8525  
8521  
8514 8504  
8515  
8506 849  
**20**

195

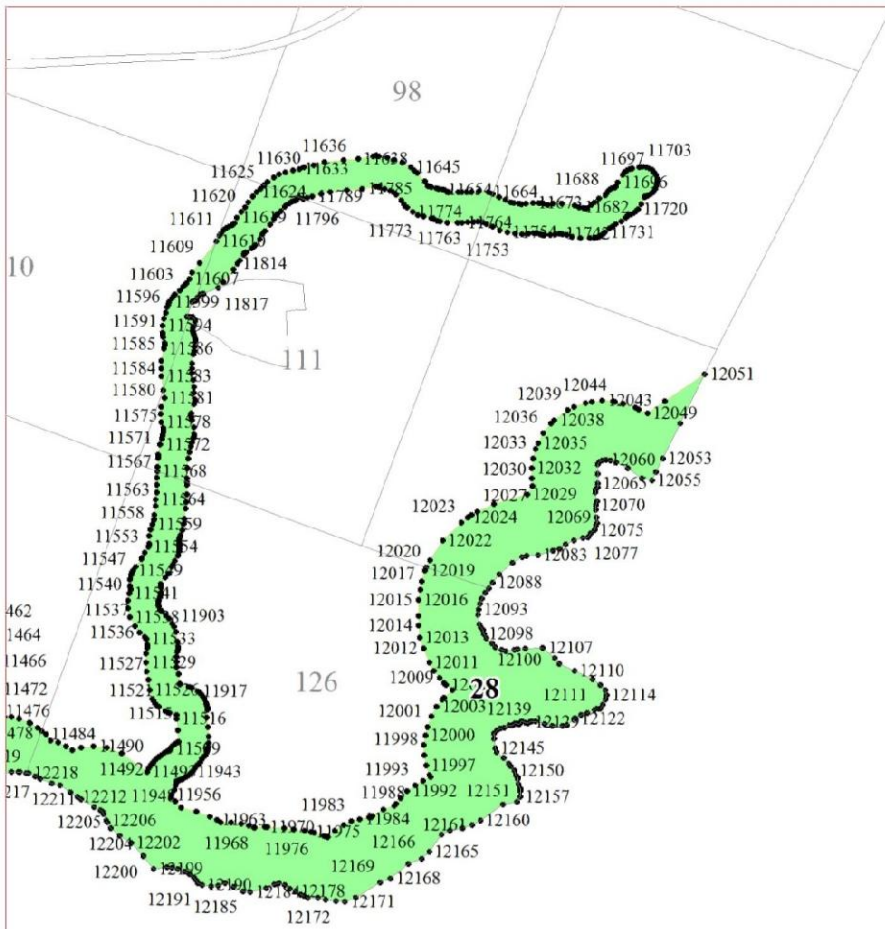
**8**











12