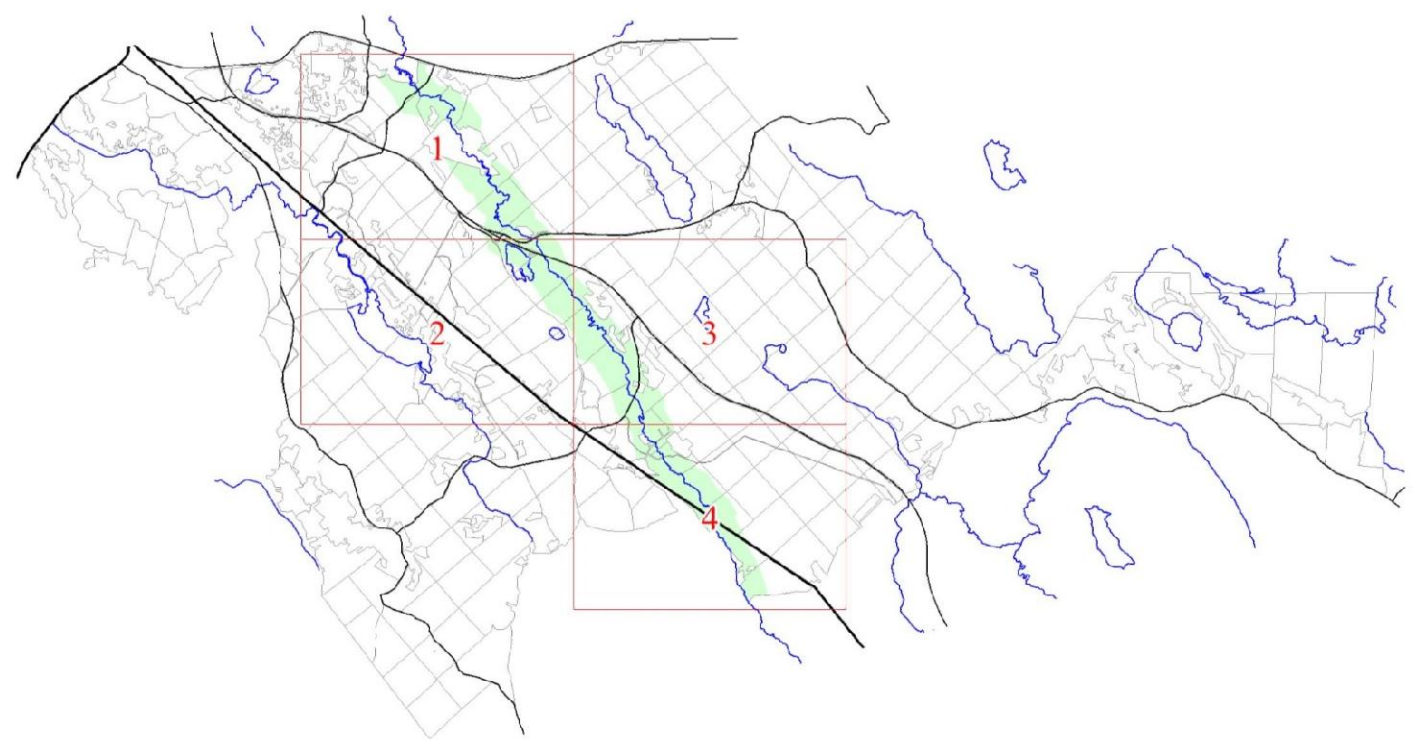


**Графическое описание местоположения границ земель,
на которых располагаются леса,
выполняющие функции защиты природных и иных объектов
(леса, расположенные в первом и втором поясах зон санитарной охраны
источников питьевого и хозяйственно-бытового водоснабжения),
на территории Черкасовского участкового лесничества
Рощинского лесничества
Ленинградской области**

Приложение № 148 к приказу Рослесхоза
от 27.02.2023 № 157



Условные обозначения:

- 1 номера листов
- 3 номера участков
- 61 номера лесных кварталов
- границы лесных кварталов
- границы листов
- границы категорий защитных лесов
- 45 номера характерных точек границ объекта

