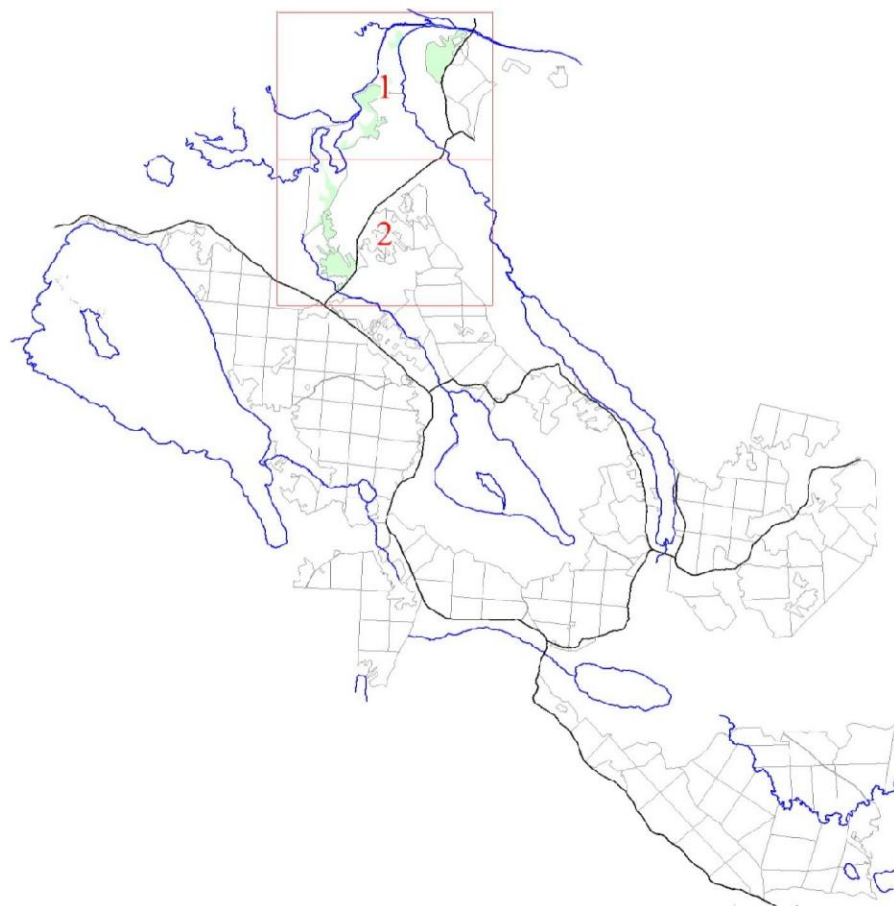


**Графическое описание местоположения границ земель,  
на которых располагаются особо защитные участки лесов  
«особо охранные части государственных природных заказников»,  
на территории Красносельского участкового лесничества  
Рощинского лесничества  
Ленинградской области**

Приложение № 183 к приказу Рослесхоза  
от 27.02.2023 № 157



**Условные обозначения:**

- 1      номера листов
- 3      номера участков
- 61     номера лесных кварталов
- границы лесных кварталов
- границы листов
- границы особо защитных участков лесов
- 45   номера характерных точек границ объекта

