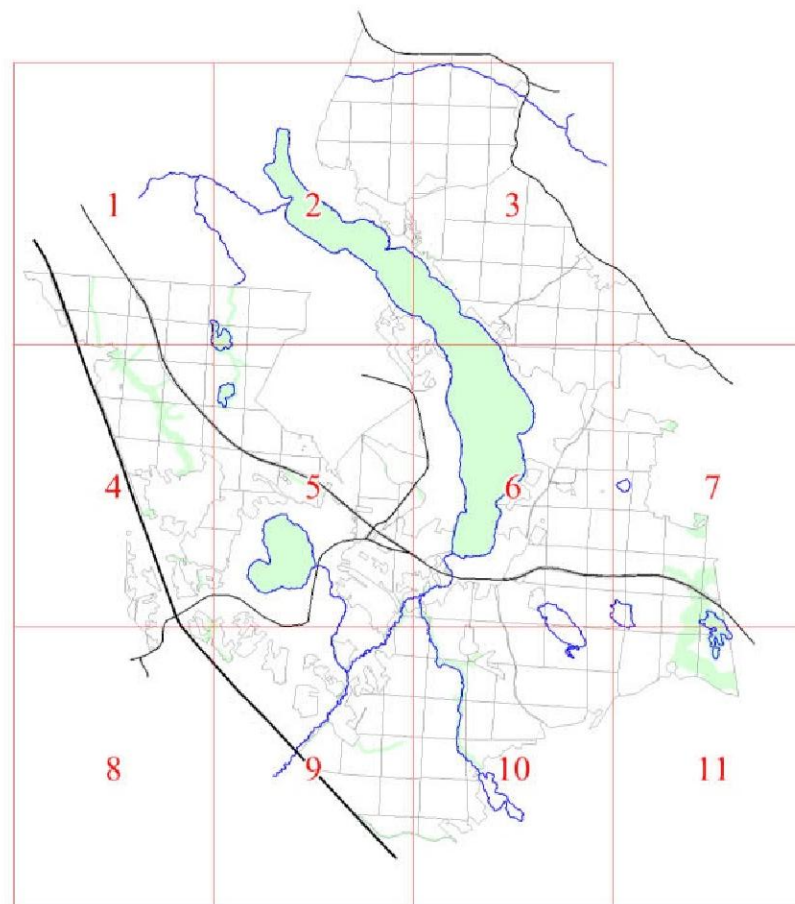


**Графическое описание местоположения границ земель,
на которых располагаются леса,
расположенные в водоохраных зонах,
на территории Победовского участкового лесничества
Рощинского лесничества
Ленинградской области**

Приложение № 62 к приказу Рослесхоза

от 27.02.2023

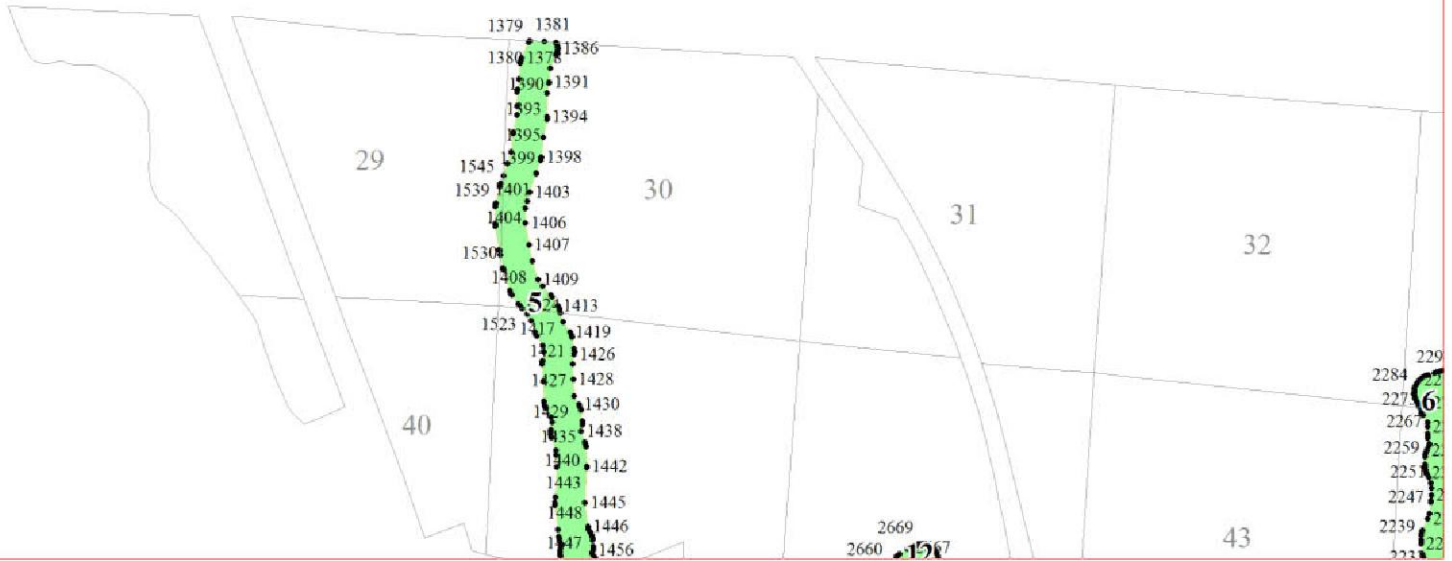
№ 157

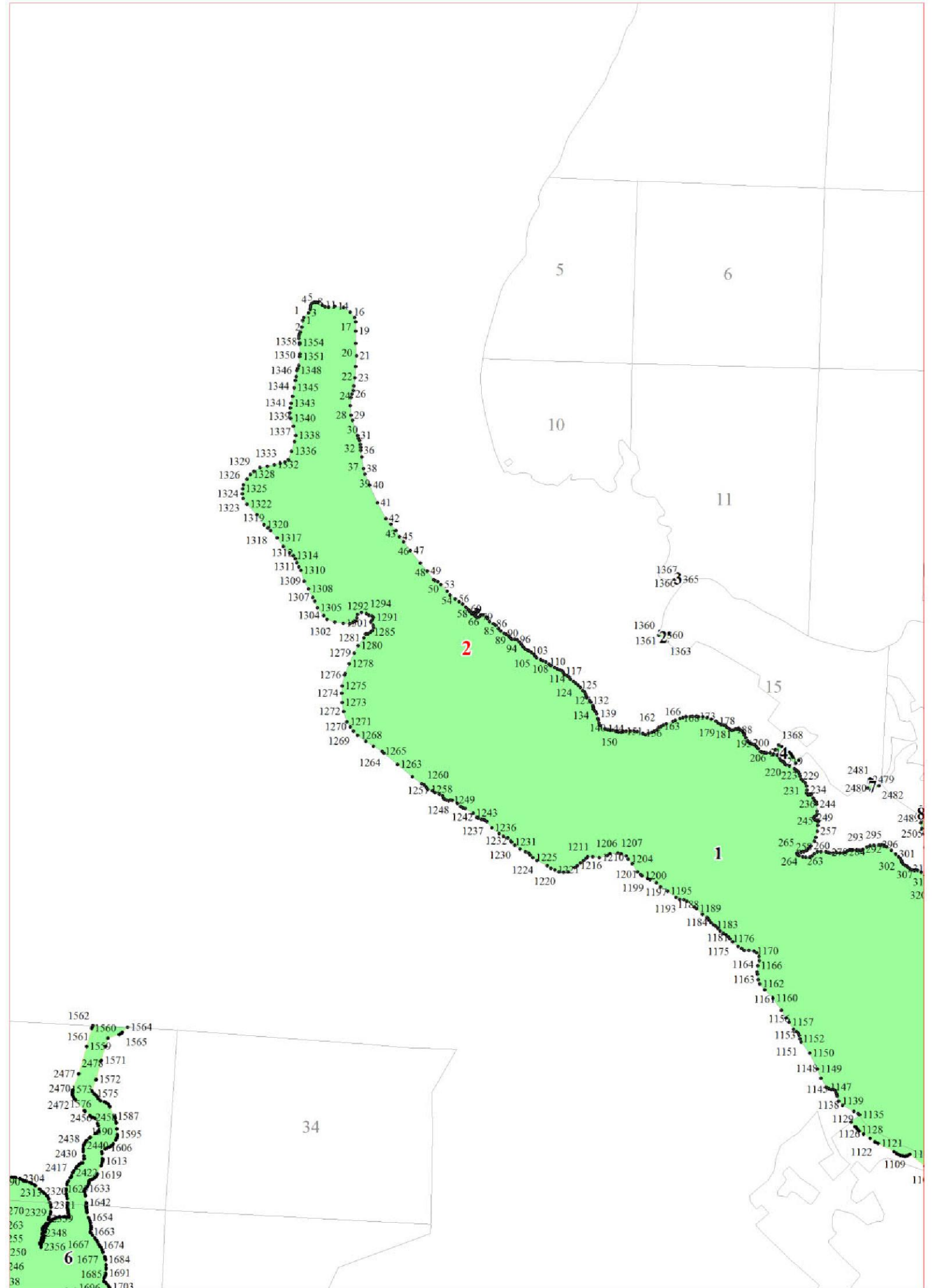


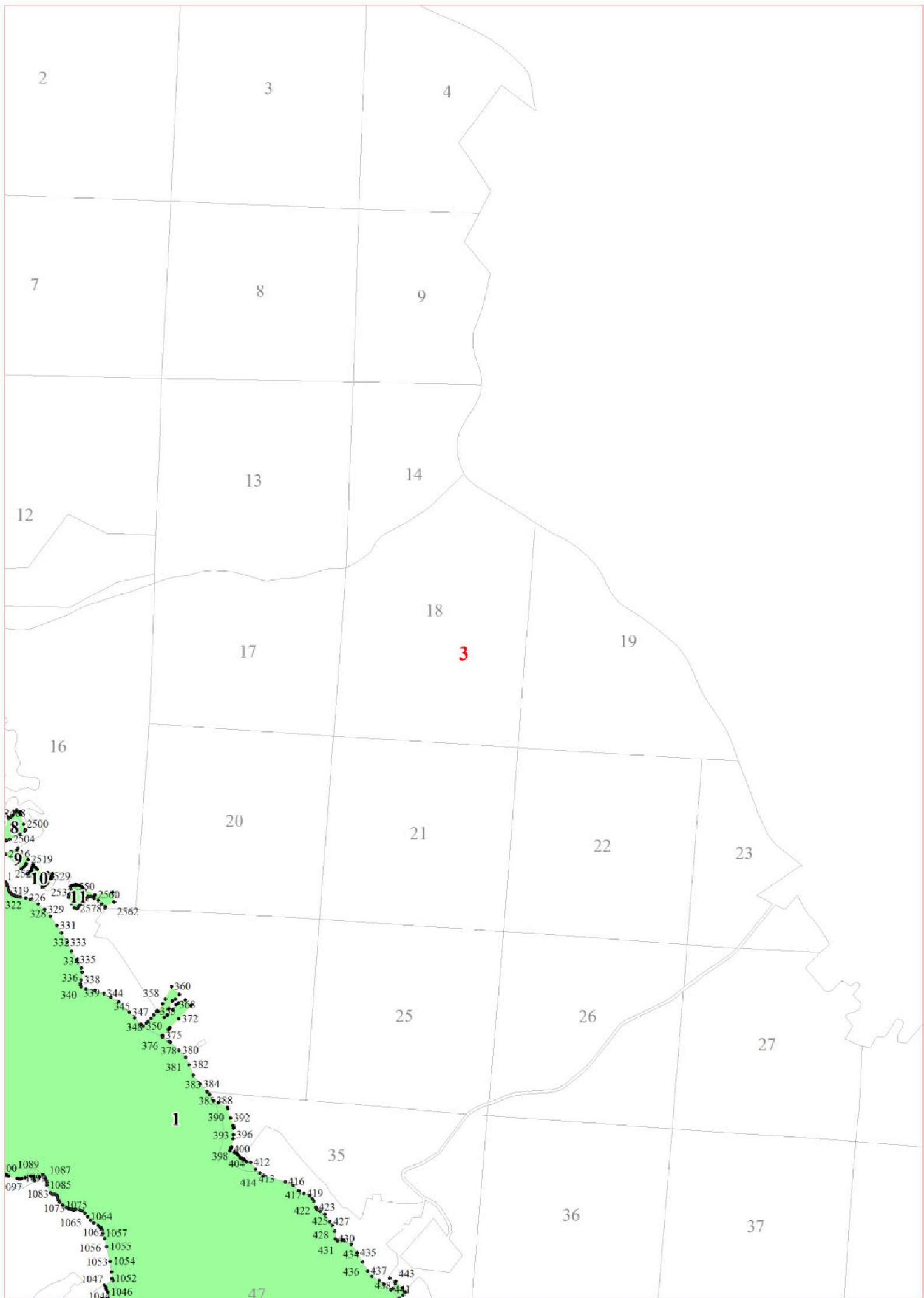
Условные обозначения:

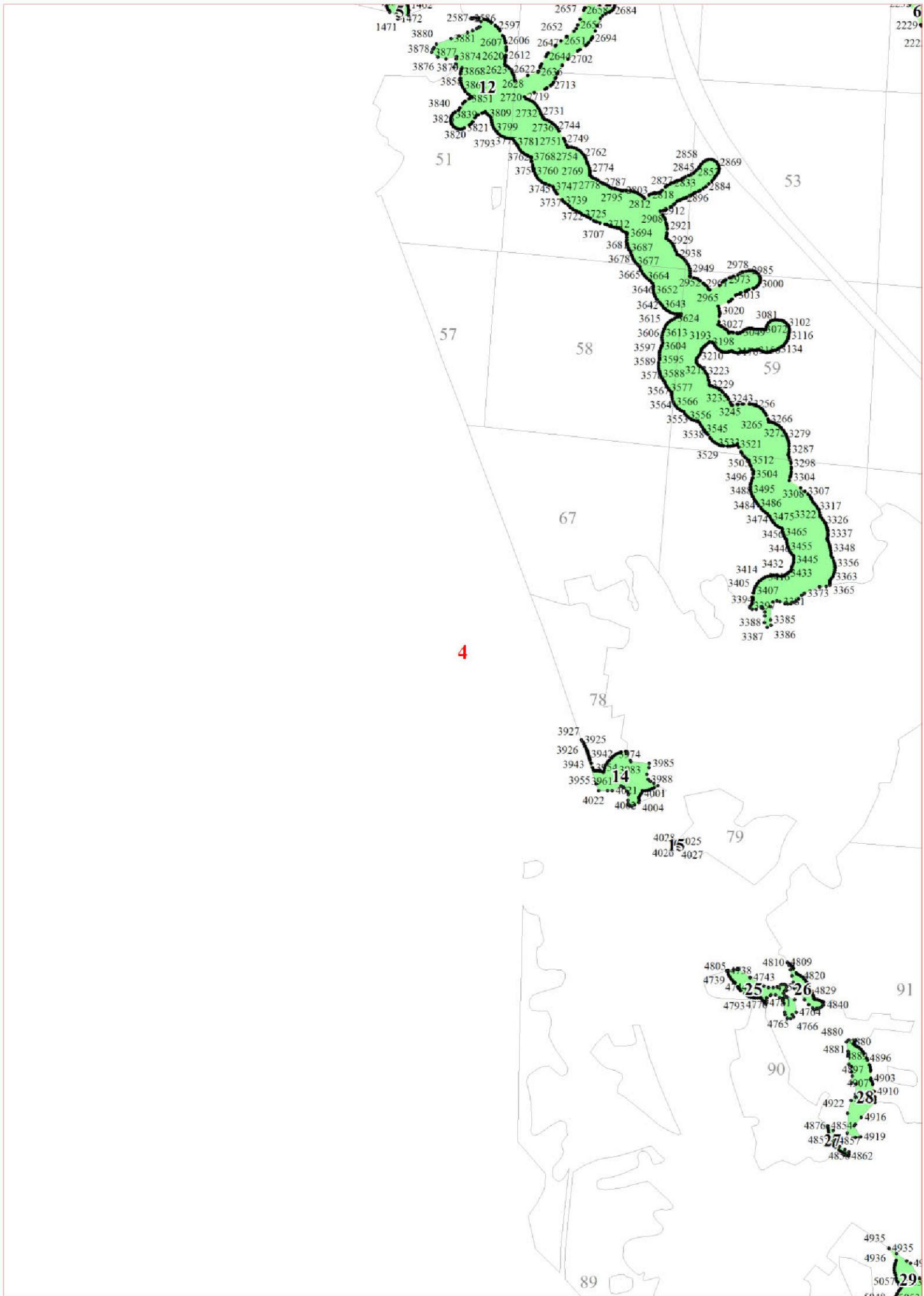
- 1 номера листов
- 3 номера участков
- 61 номера лесных кварталов
- границы лесных кварталов
- границы листов
- границы категорий защитных лесов
- 45 номера характерных точек границ объекта

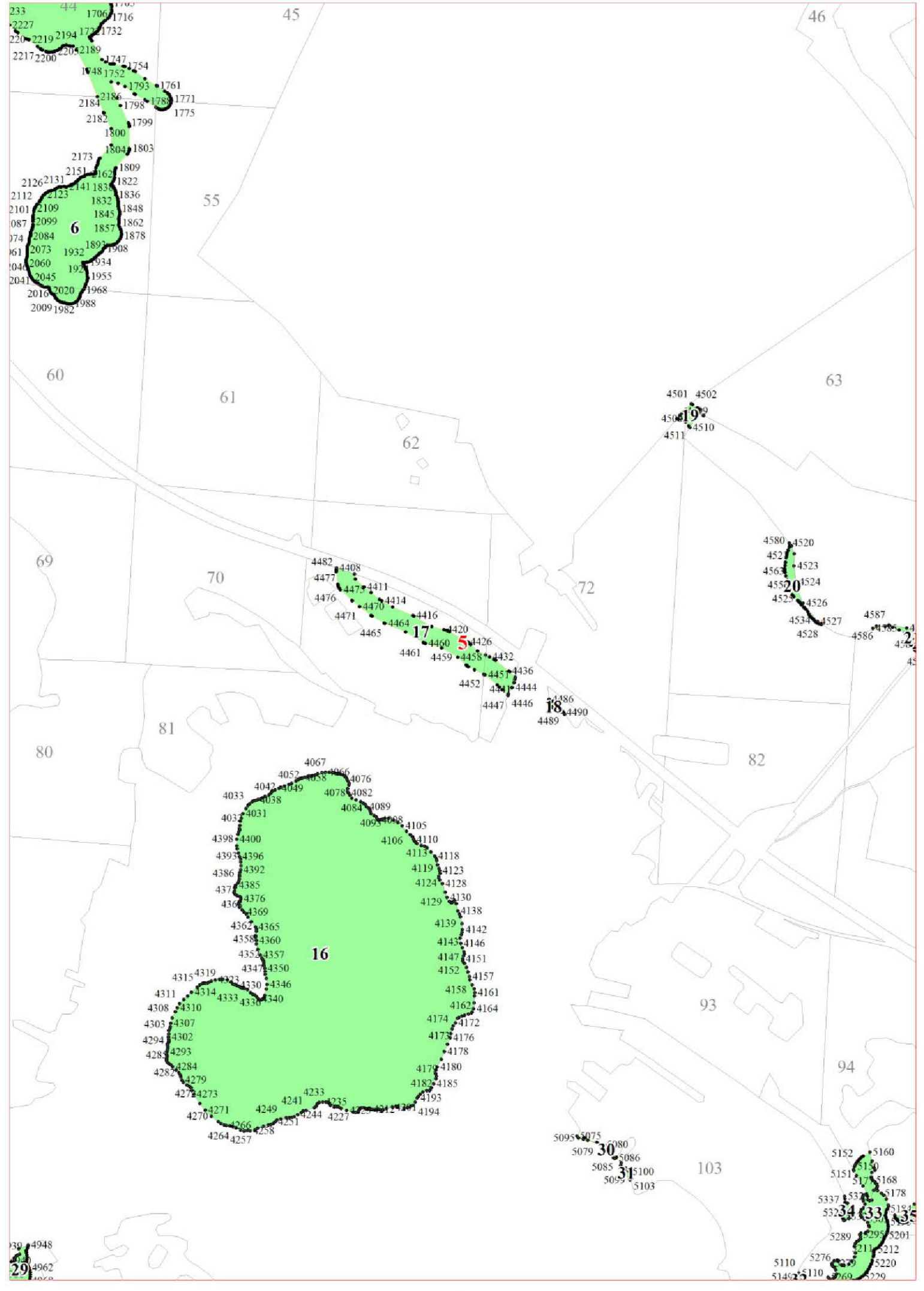
1

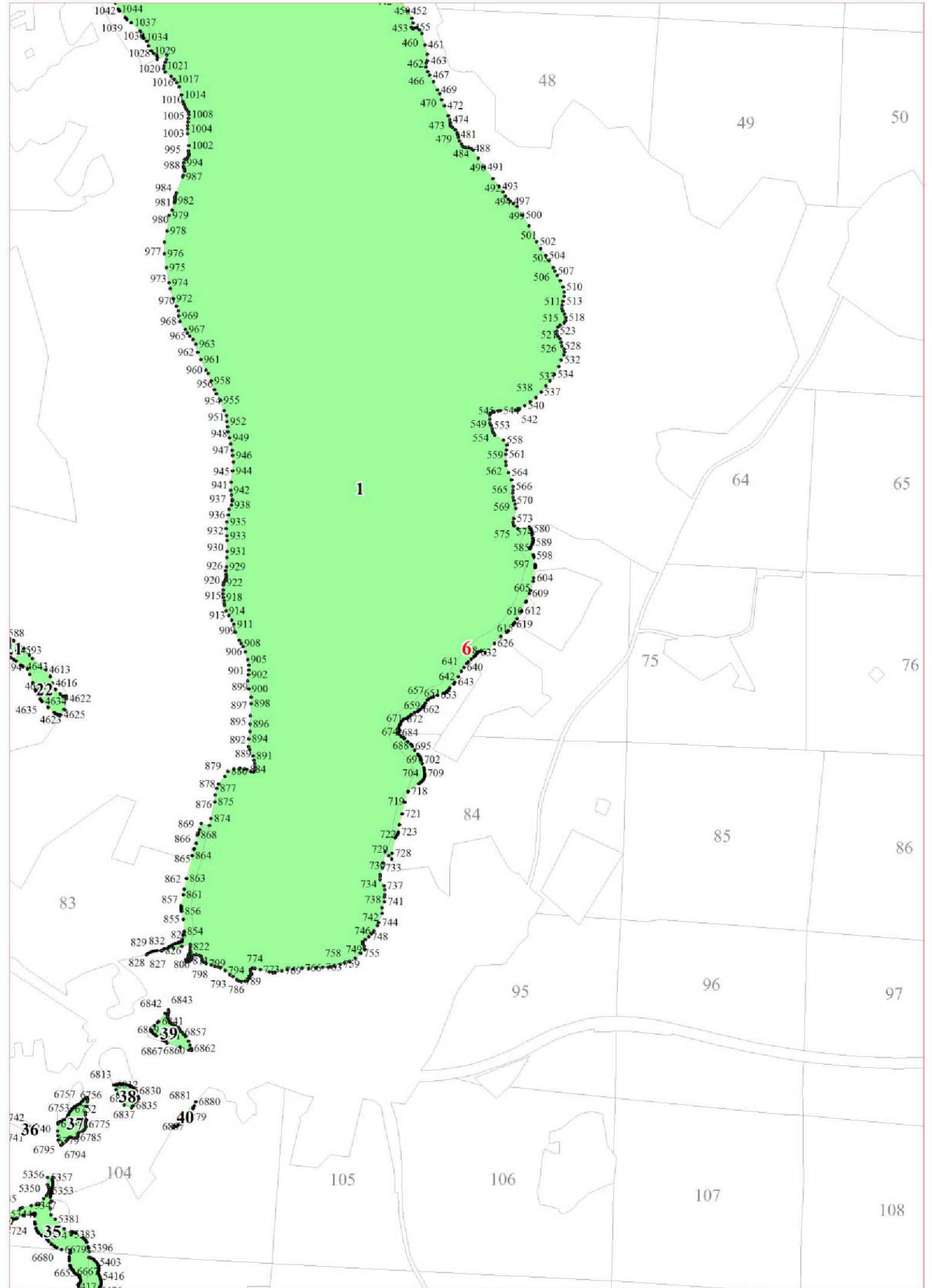


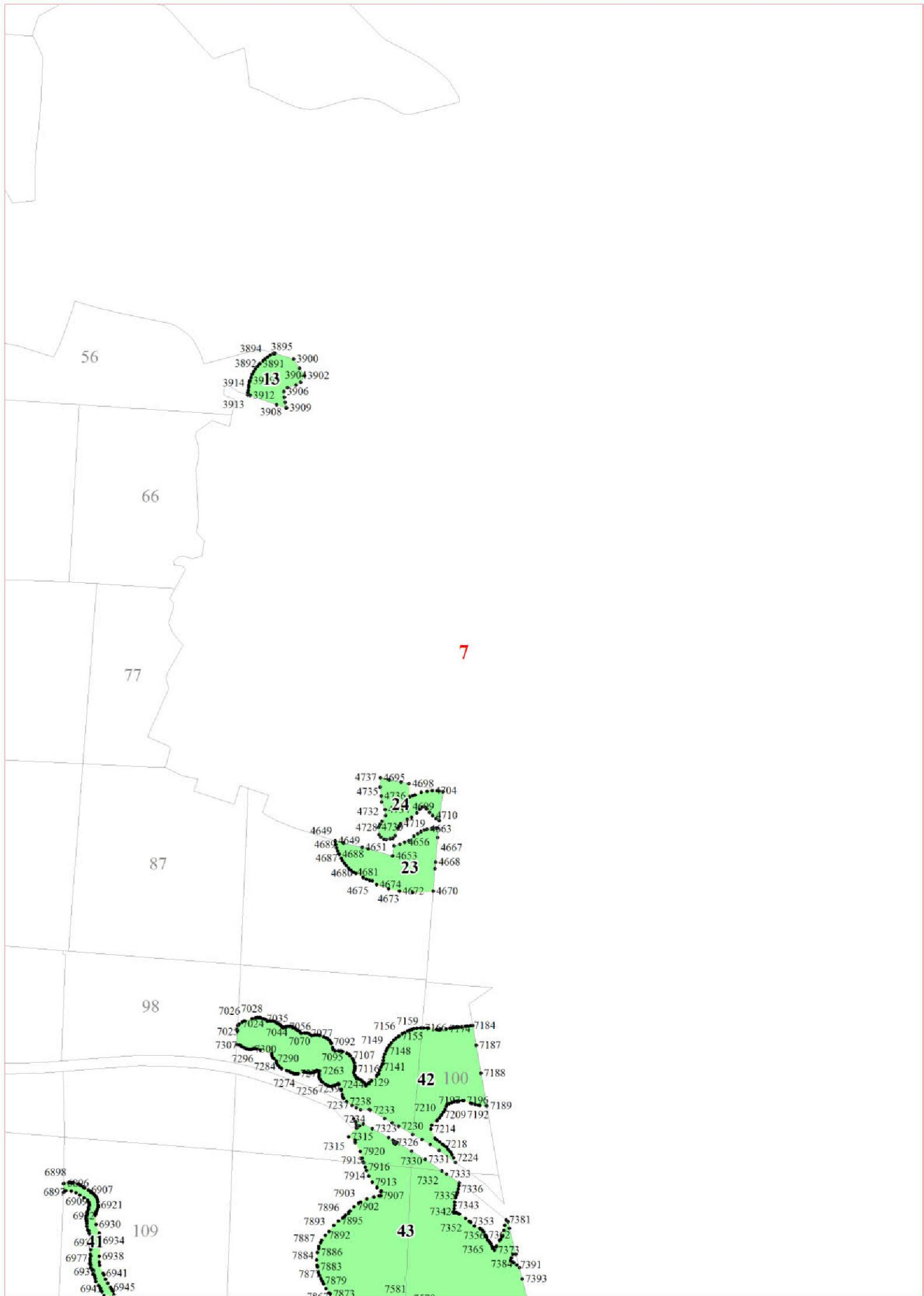




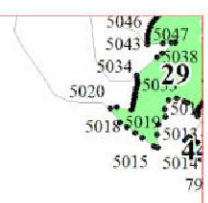








7



8

