

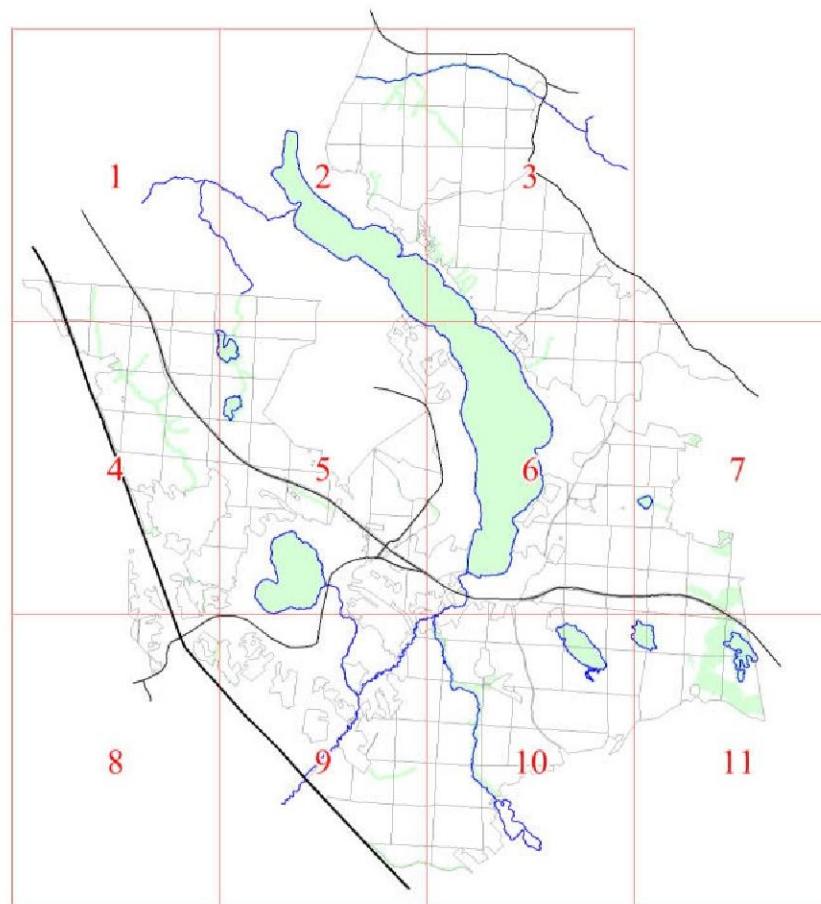
**Графическое описание местоположения границ земель,
на которых располагаются особо защитные участки лесов
«берегозащитные участки лесов»,
на территории Победовского участкового лесничества
Рощинского лесничества
Ленинградской области**

Приложение № 235 к приказу Рослесхоза

от 27.02.2023

№ 157

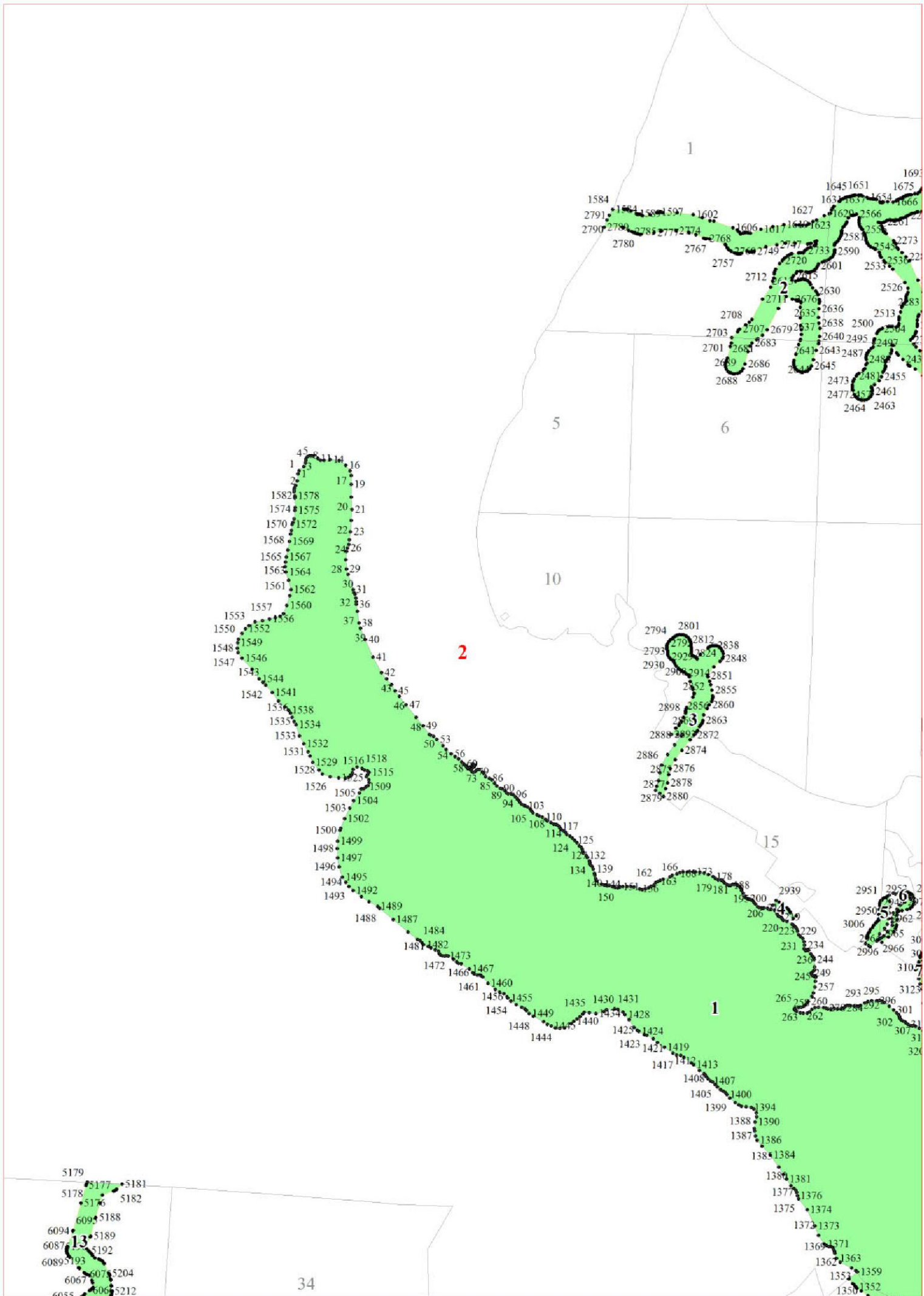
- Условные обозначения:**
- 1 номера листов
 - 3 номера участков
 - 61 номера лесных кварталов
 - границы лесных кварталов
 - границы листов
 - границы особо защитных участков лесов
 - 45 номера характерных точек границ объекта

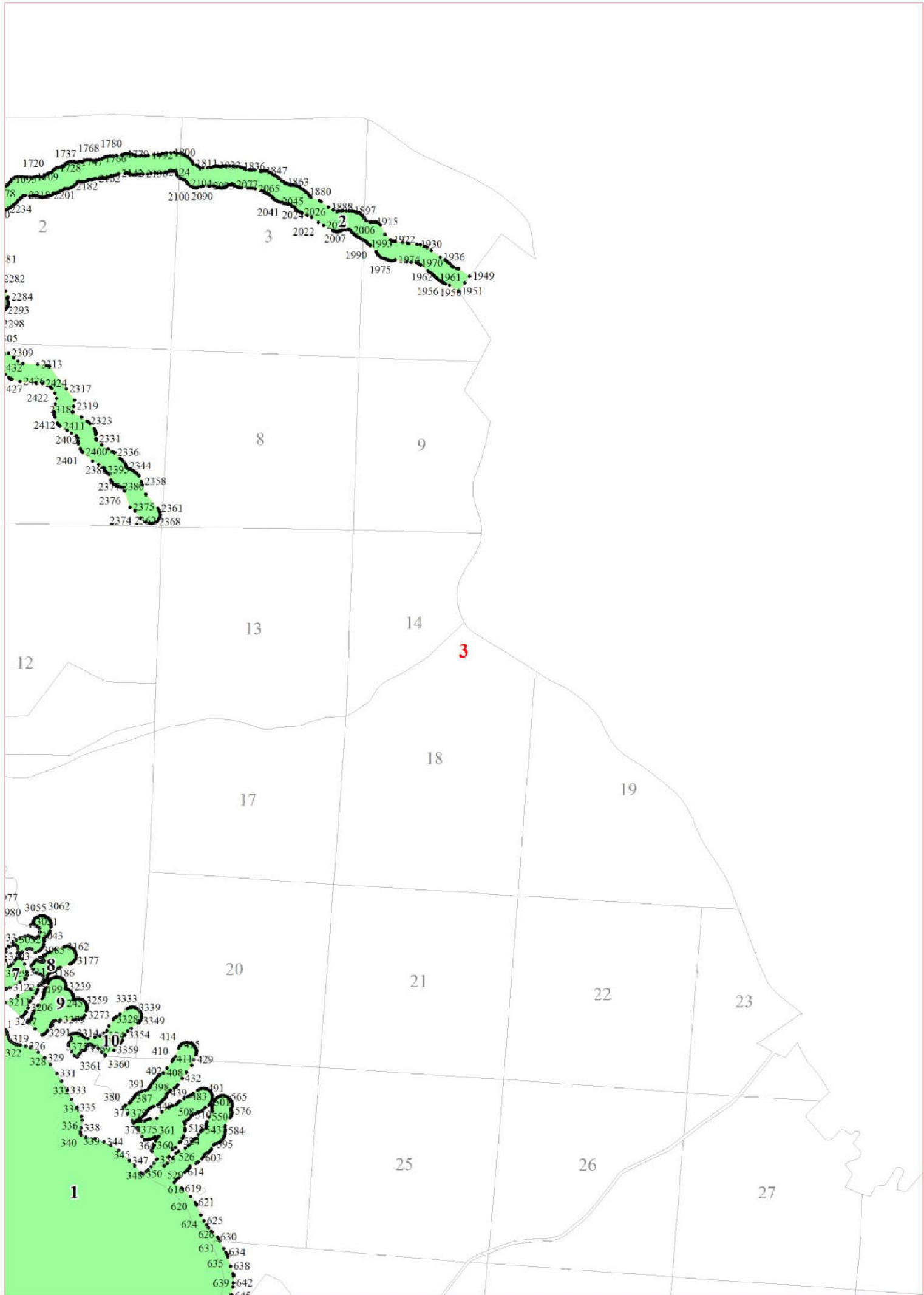


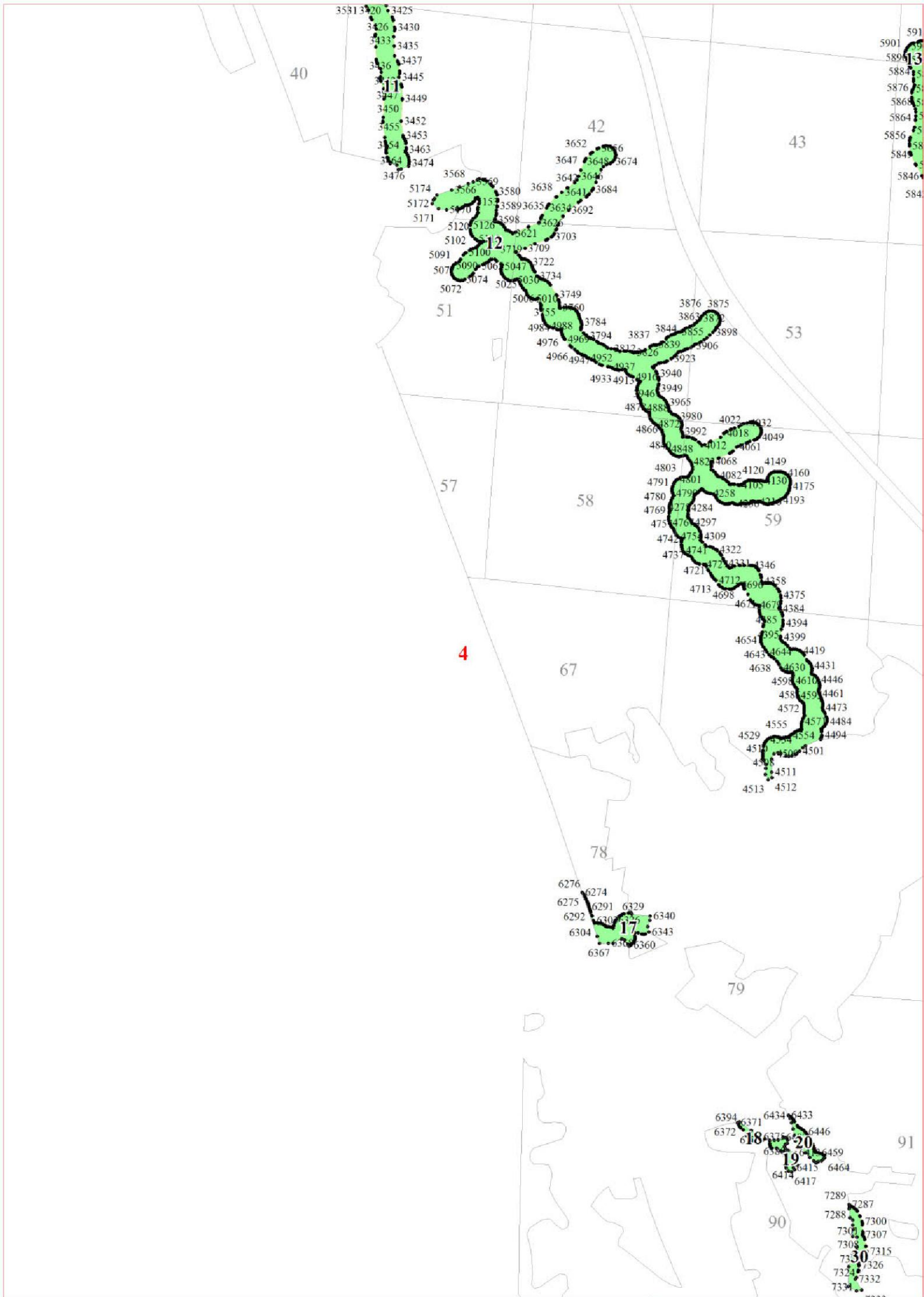
1

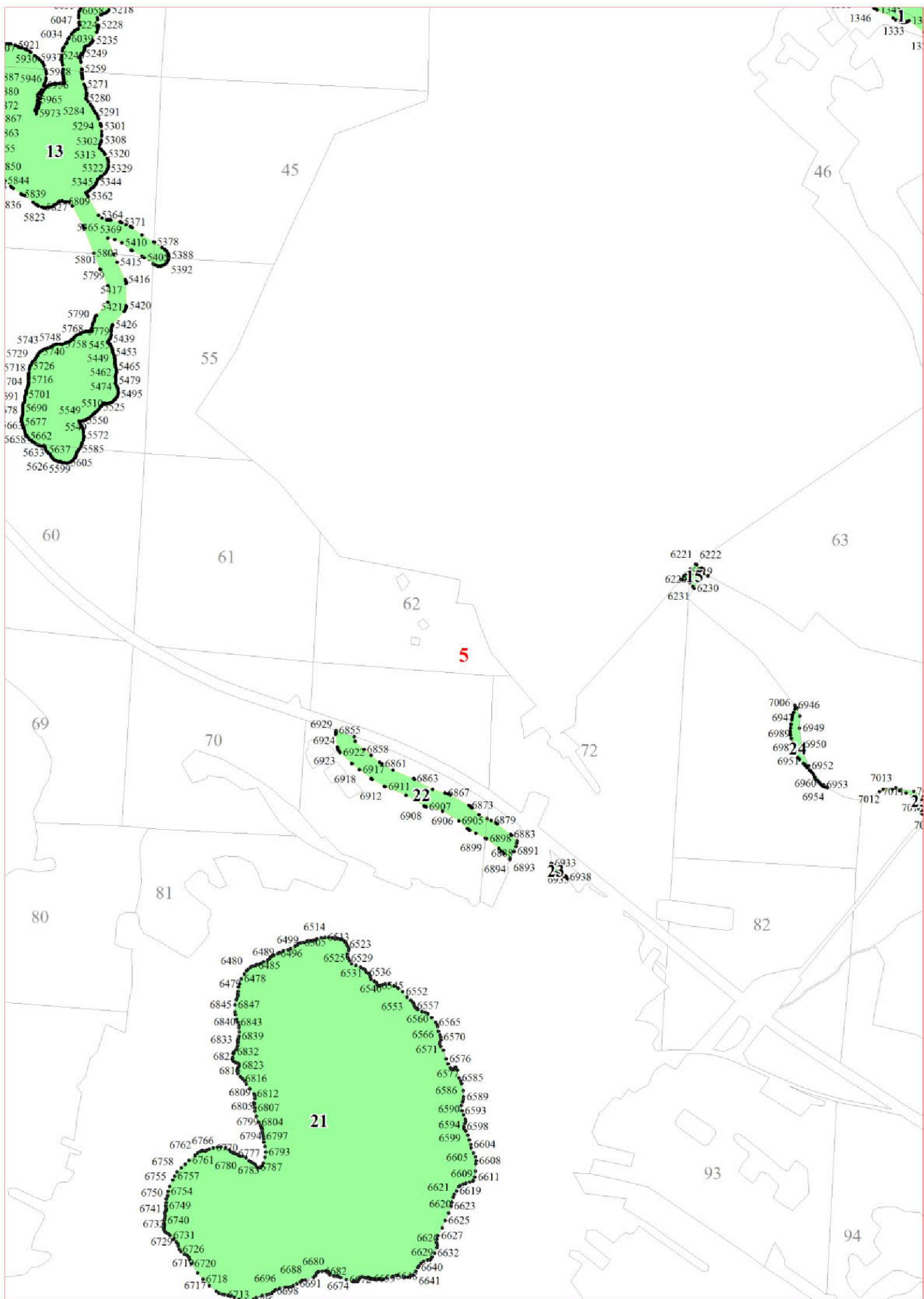


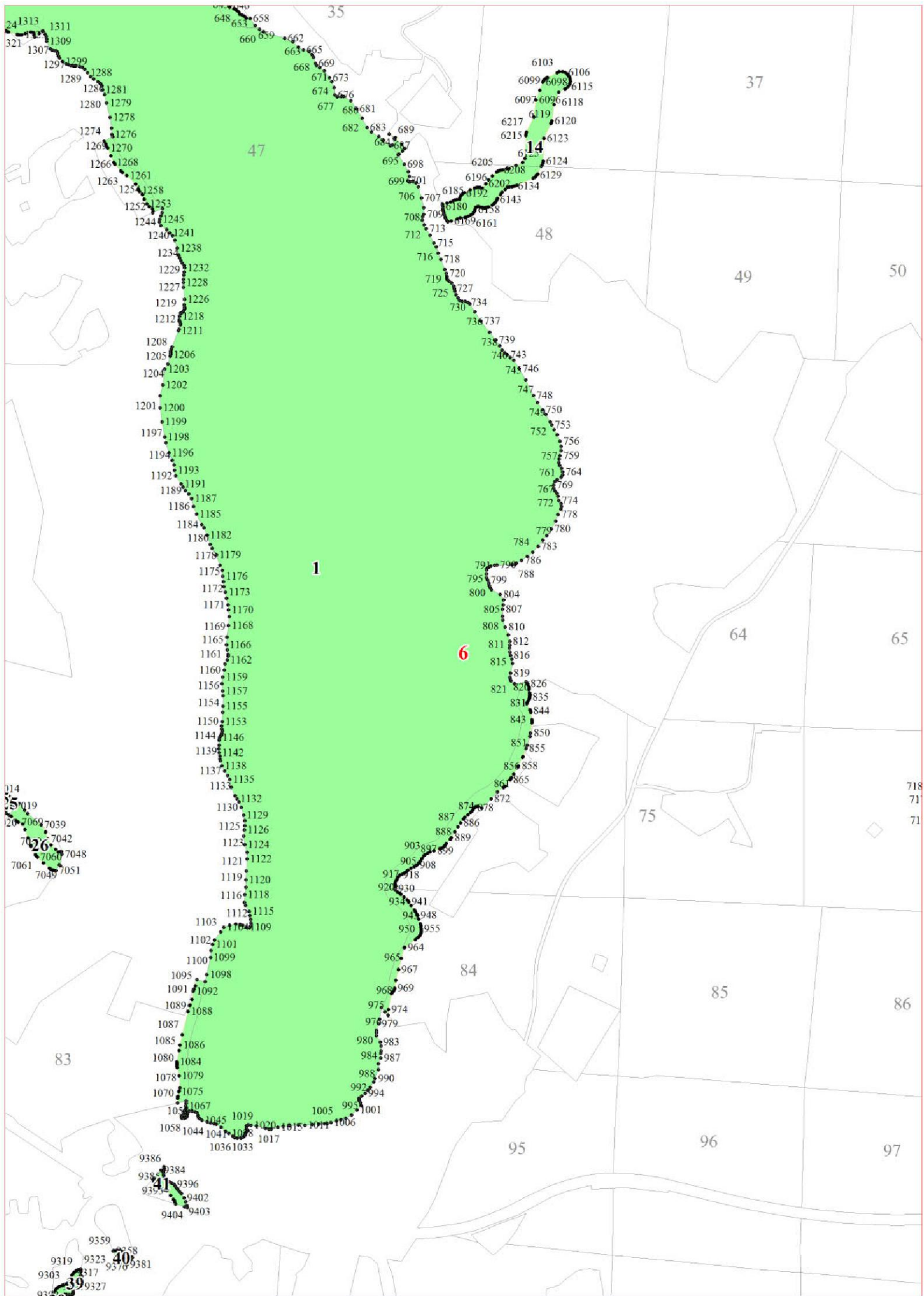
2

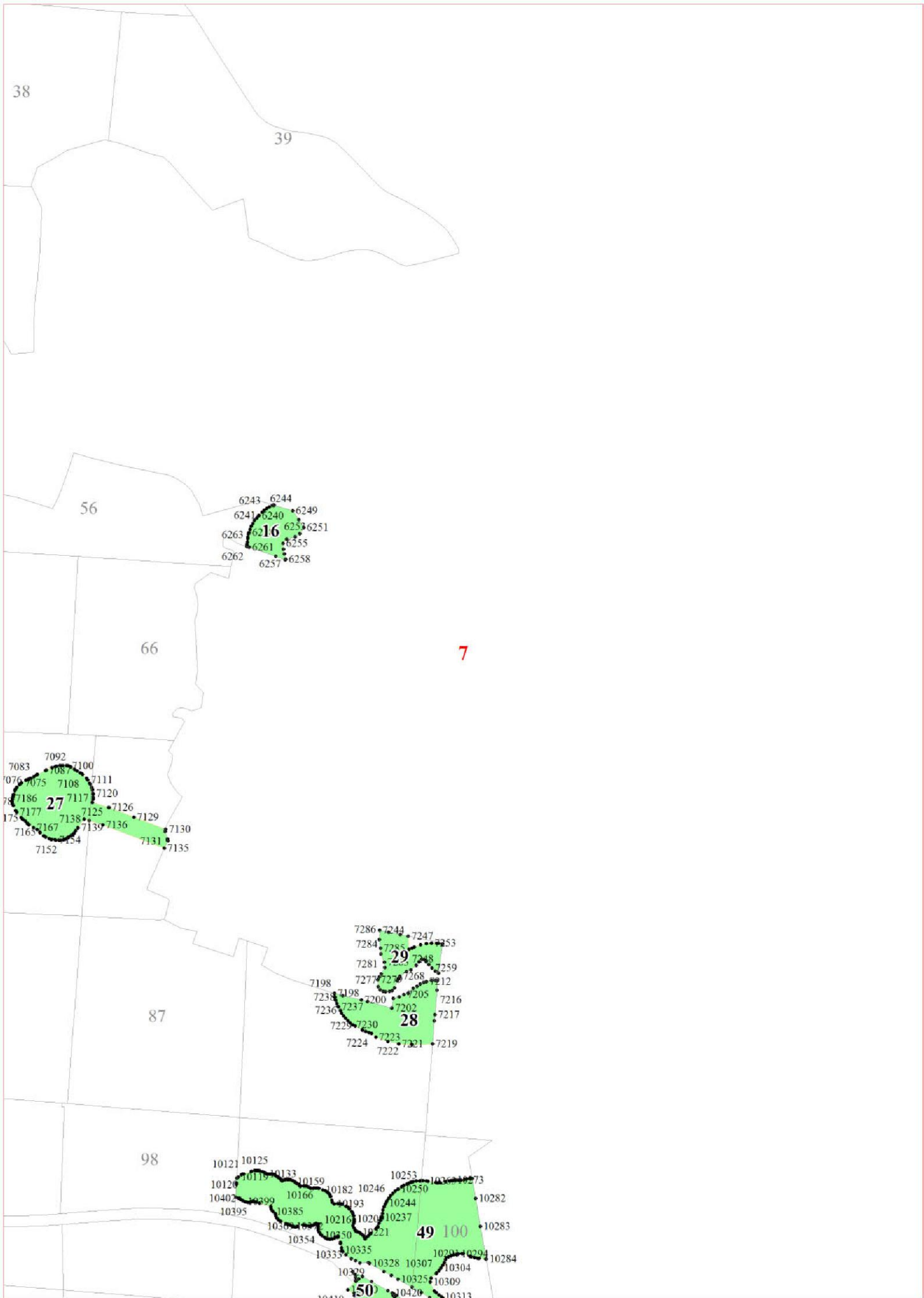


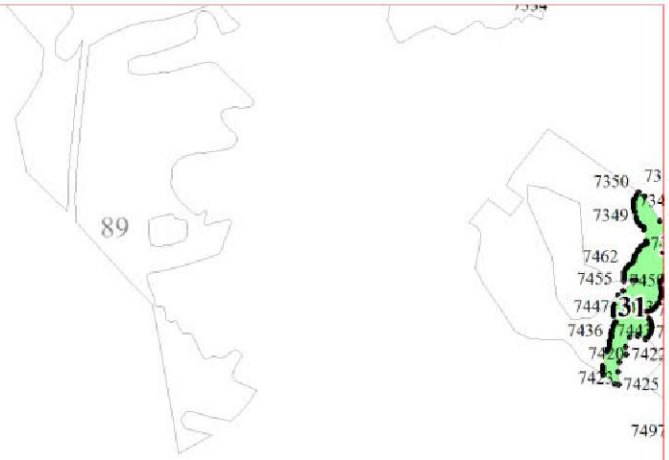












8

