


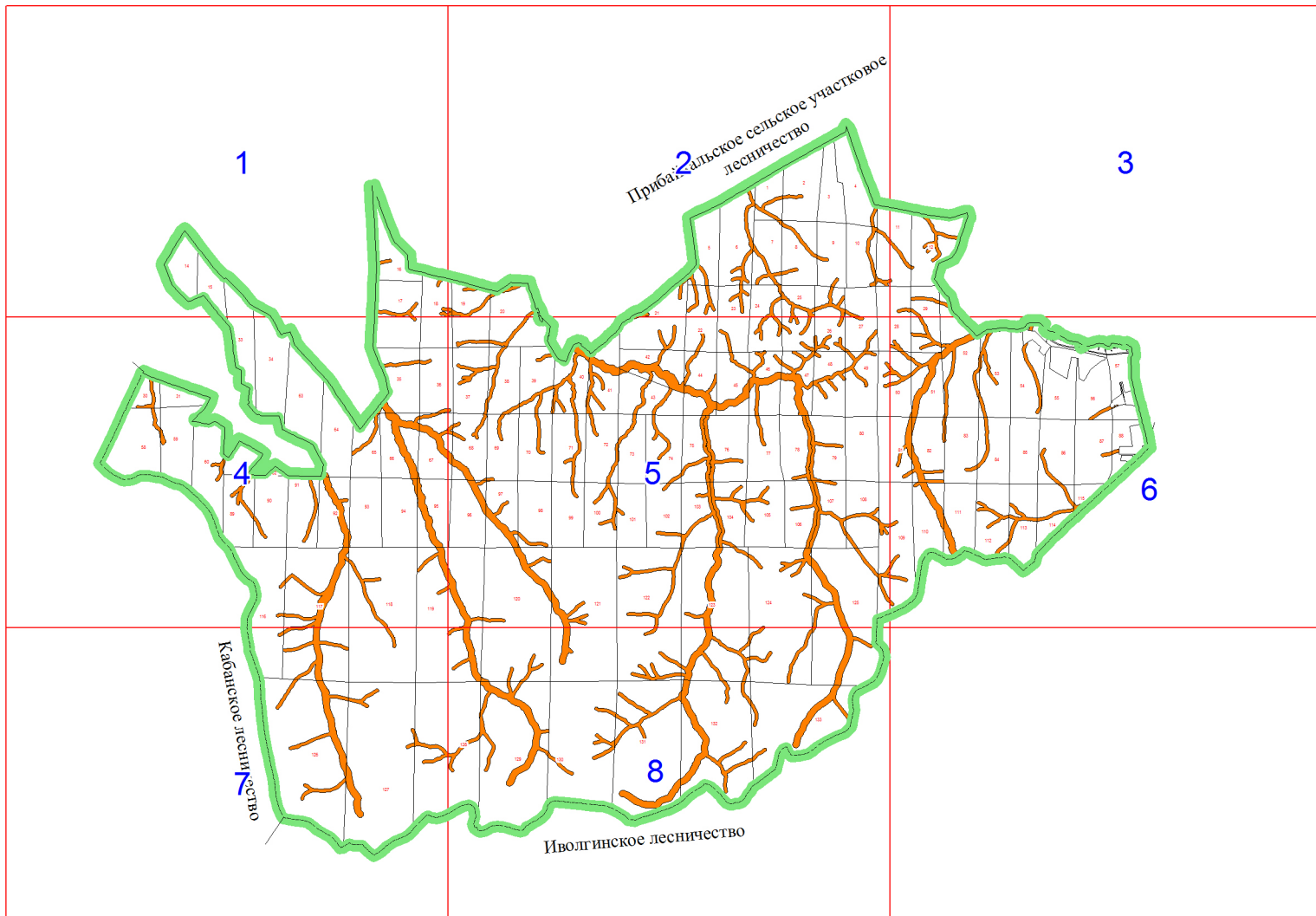


Условные обозначения

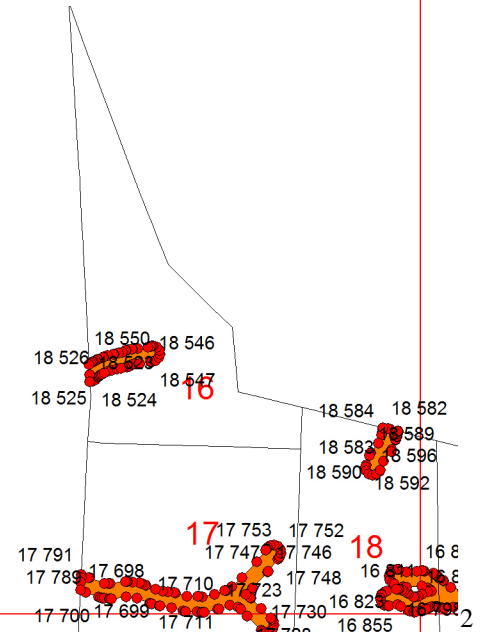
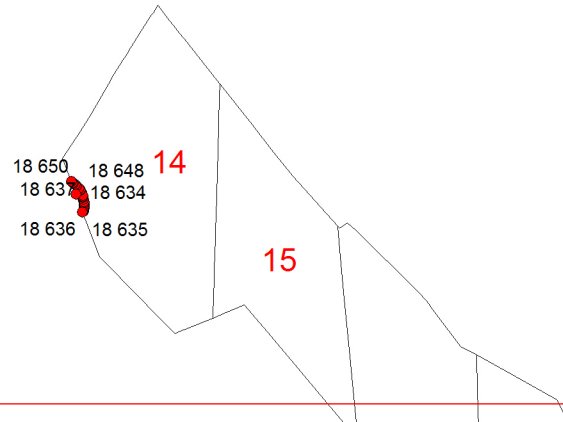
-  - Граница листа
-  - Граница лесничества
-  - Граница участкового лесничества
- - Номер квартала
- - Номер листа
-  - Леса, расположенные в водоохранных зонах

**Графическое описание местоположения границ
земель, на которых располагаются леса, расположенные в
водоохранных зонах, на территории Татауровского
участкового лесничества Прибайкальского лесничества
Республики Бурятия**

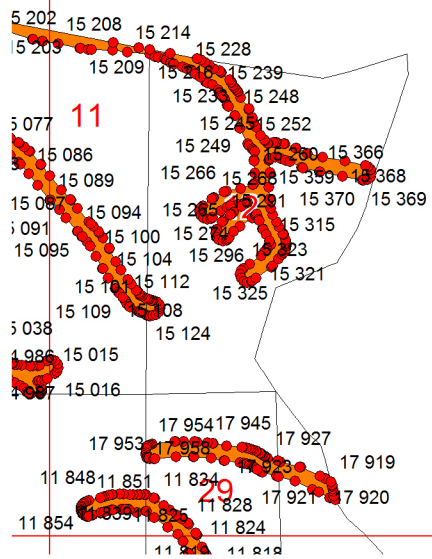
Масштаб листов 1:25 000

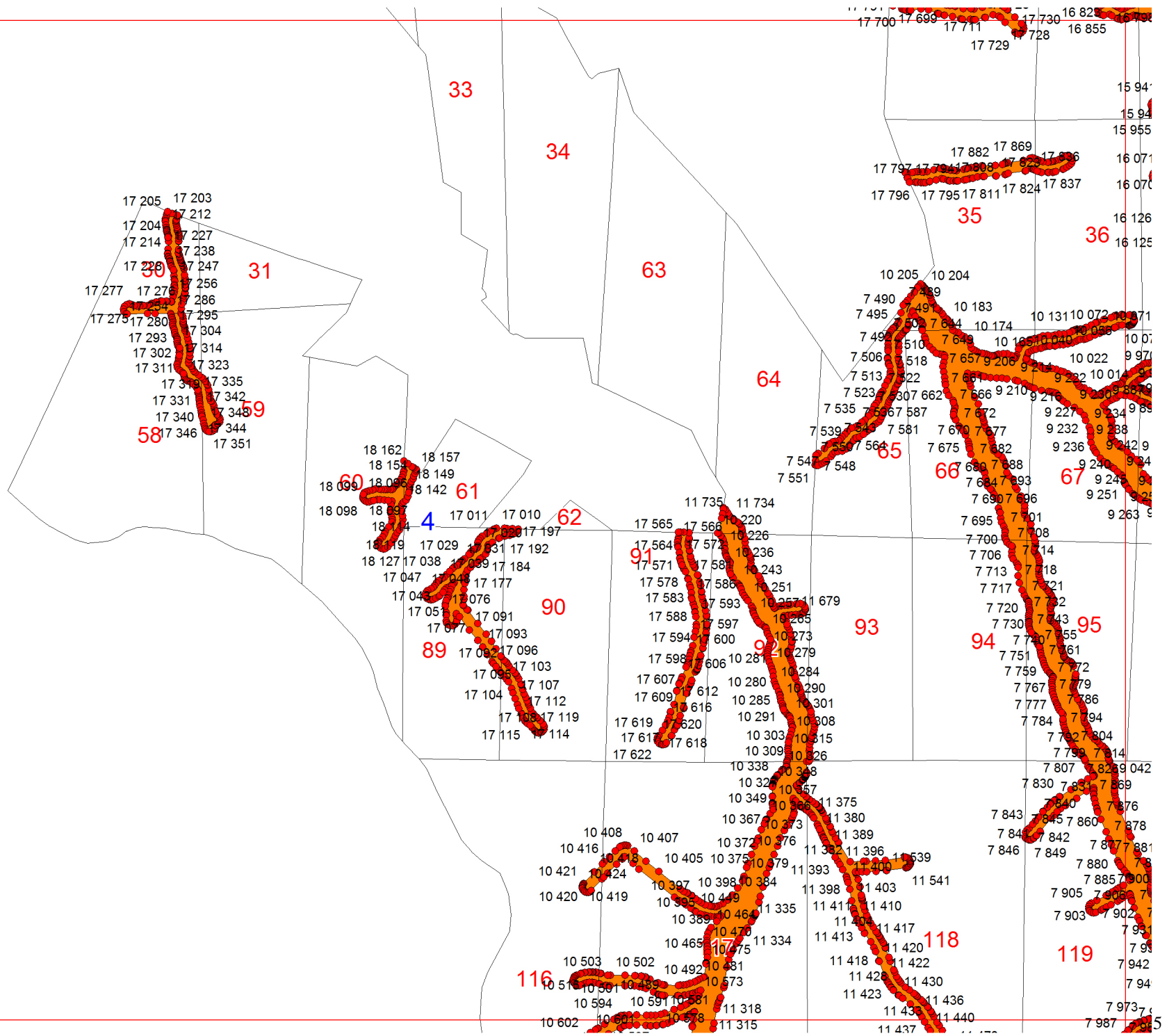


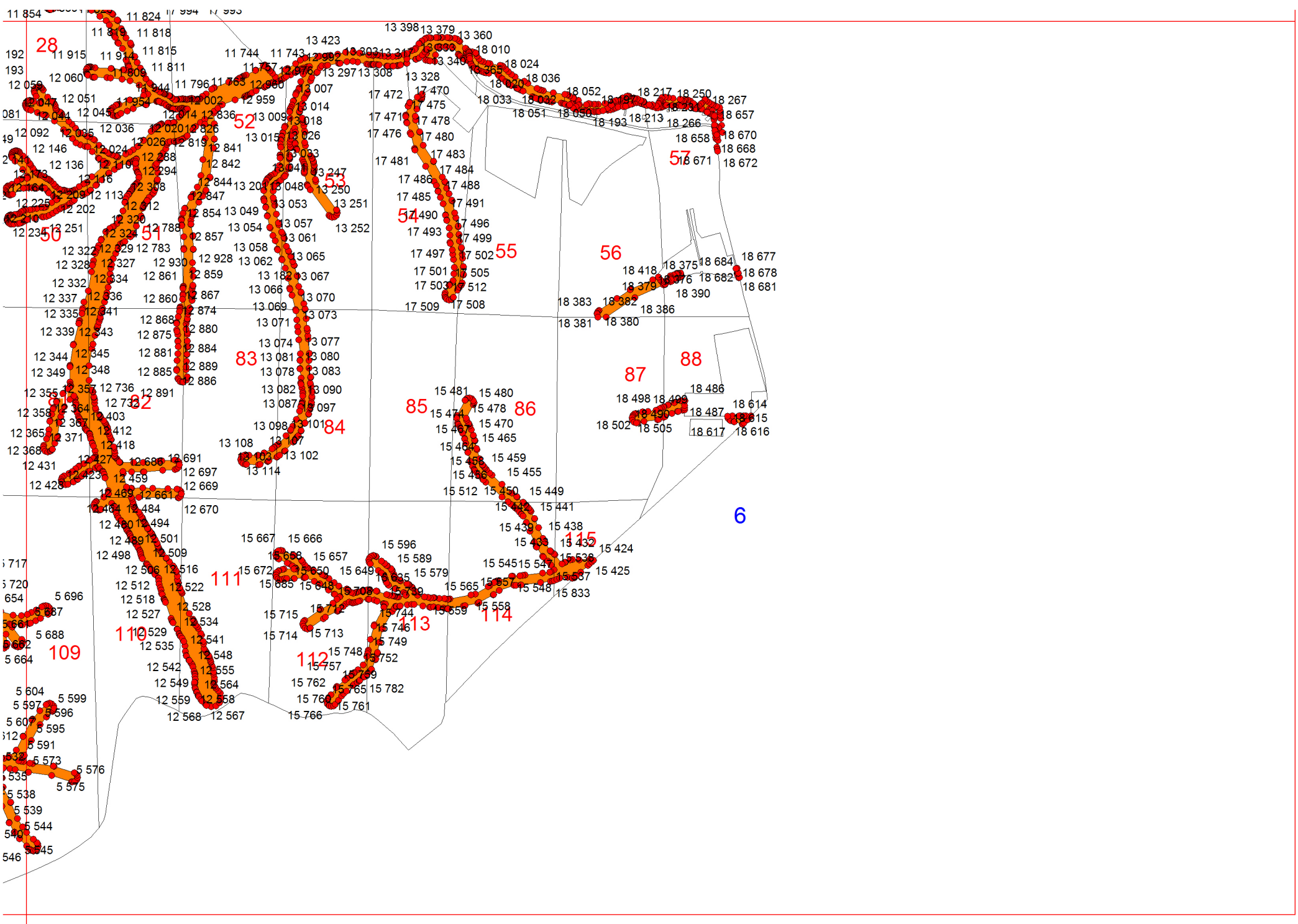
1

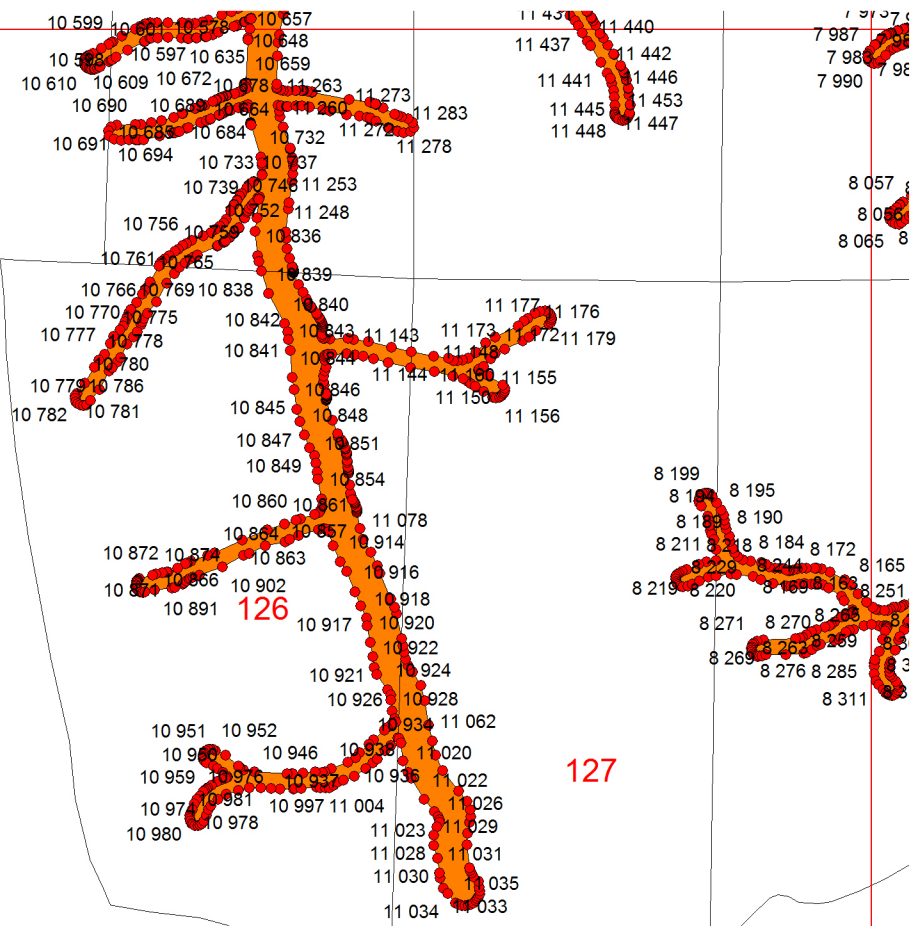


3









7

127

