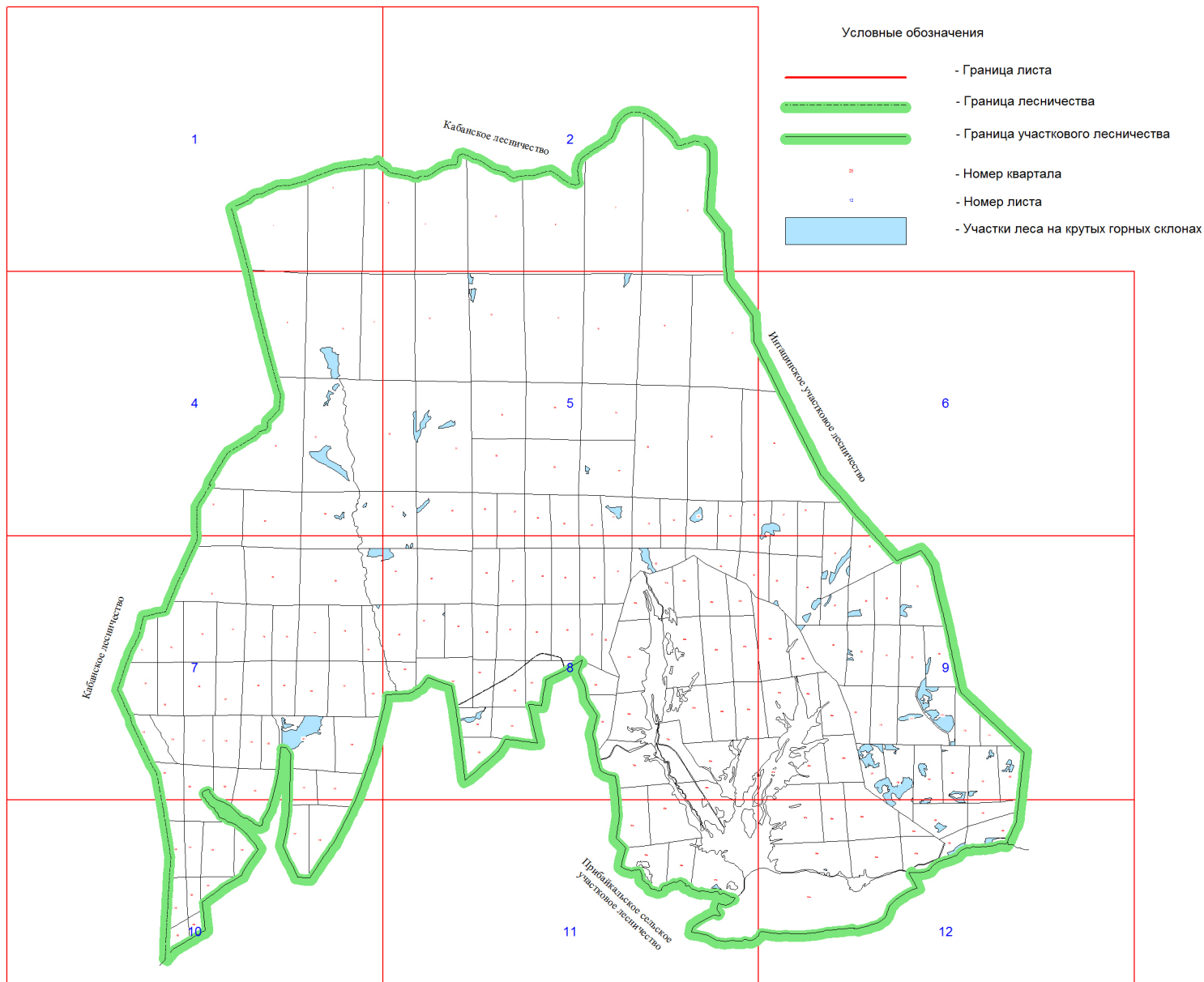
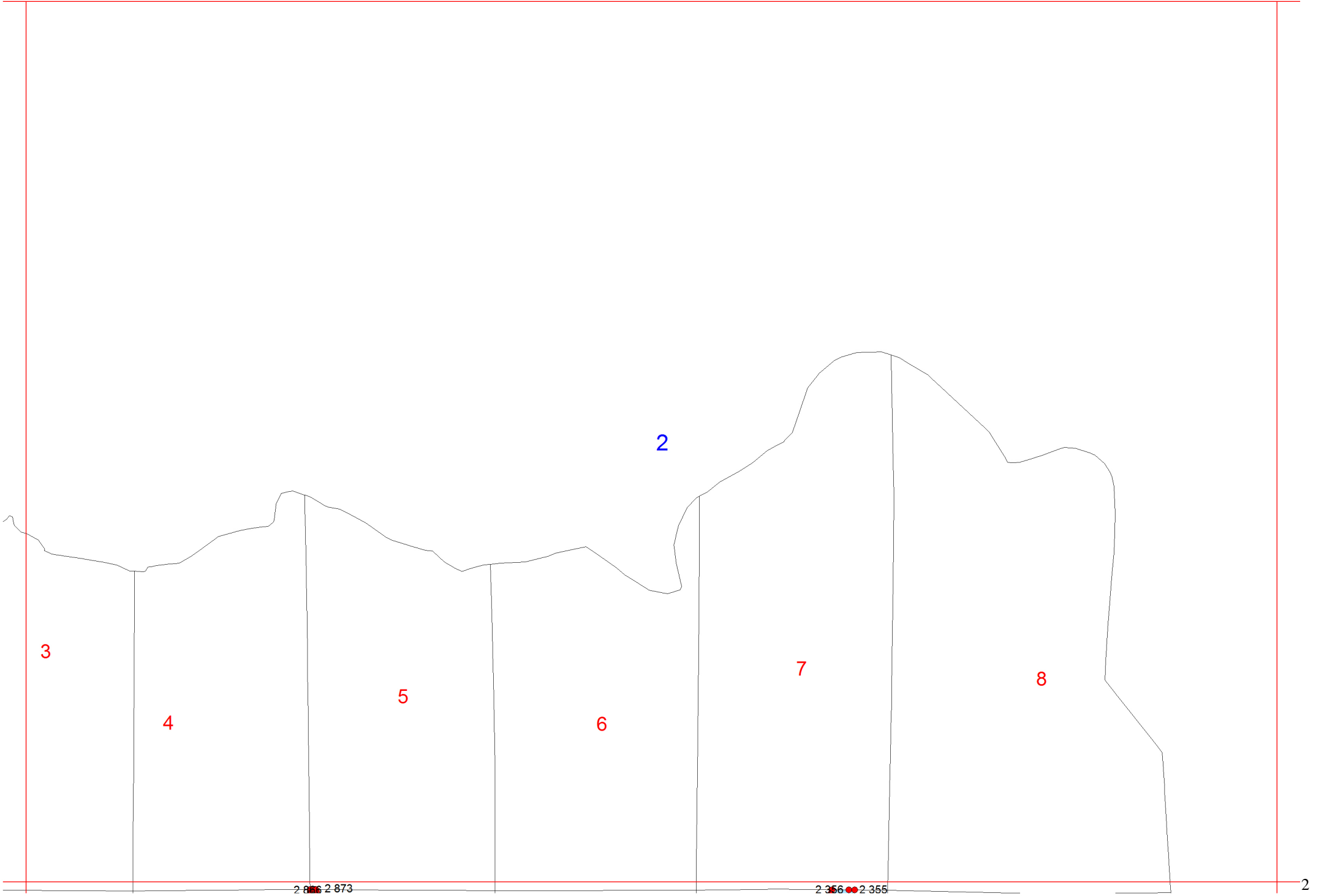


**Графическое описание местоположения границ
земель, на которых располагаются особо защитные участки лесов
«участки леса на крутых горных склонах», на территории Покровского
участкового лесничества Прибайкальского лесничества
Республики Бурятия**

Приложение № 77 к приказу Рослесхоза
от 27.02.2023 № 146

Масштаб листов 1:25 000





2

3

4

5

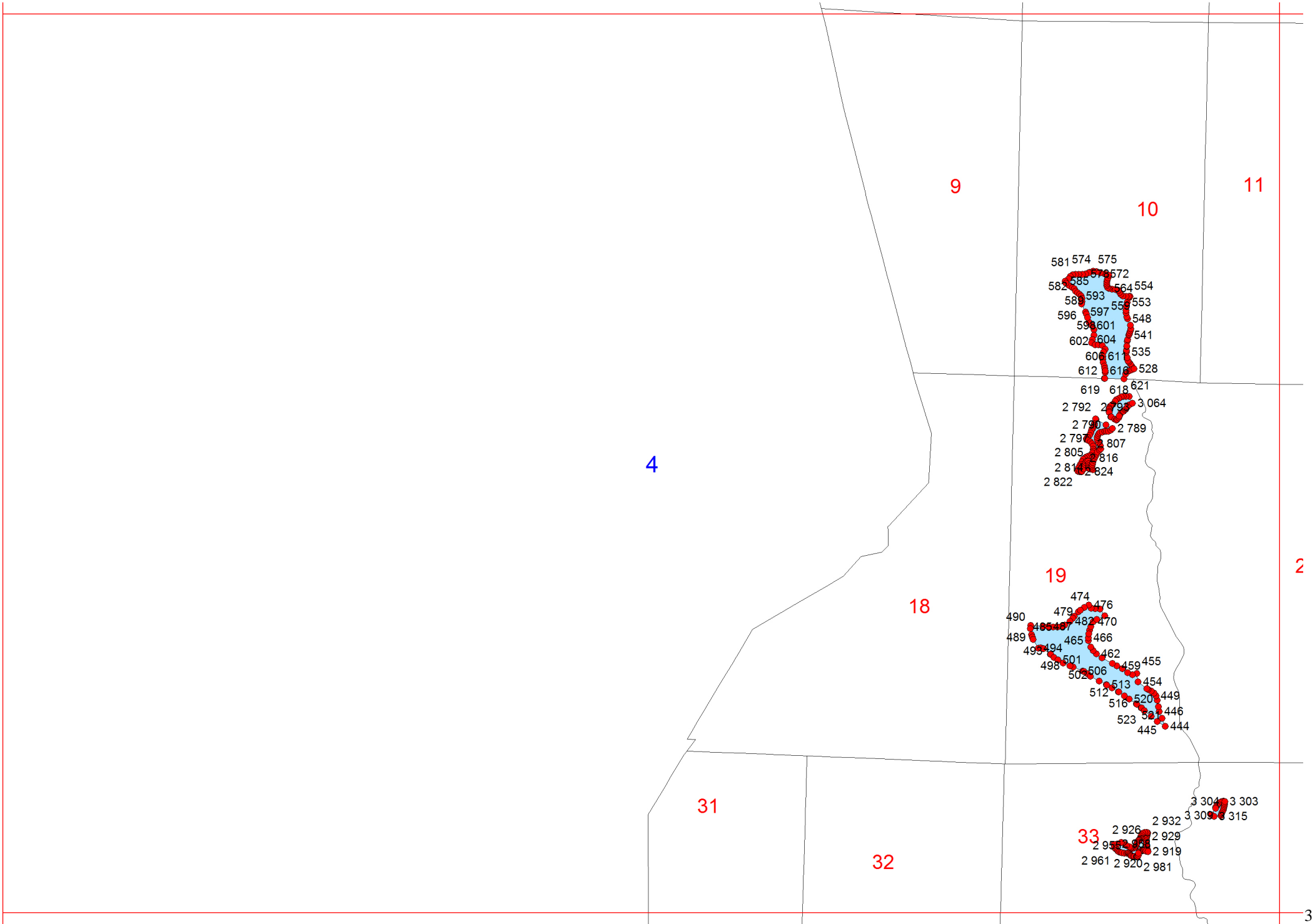
6

7

8

2 866 2 873

2 356 2 355



4

9

10

11

18

19

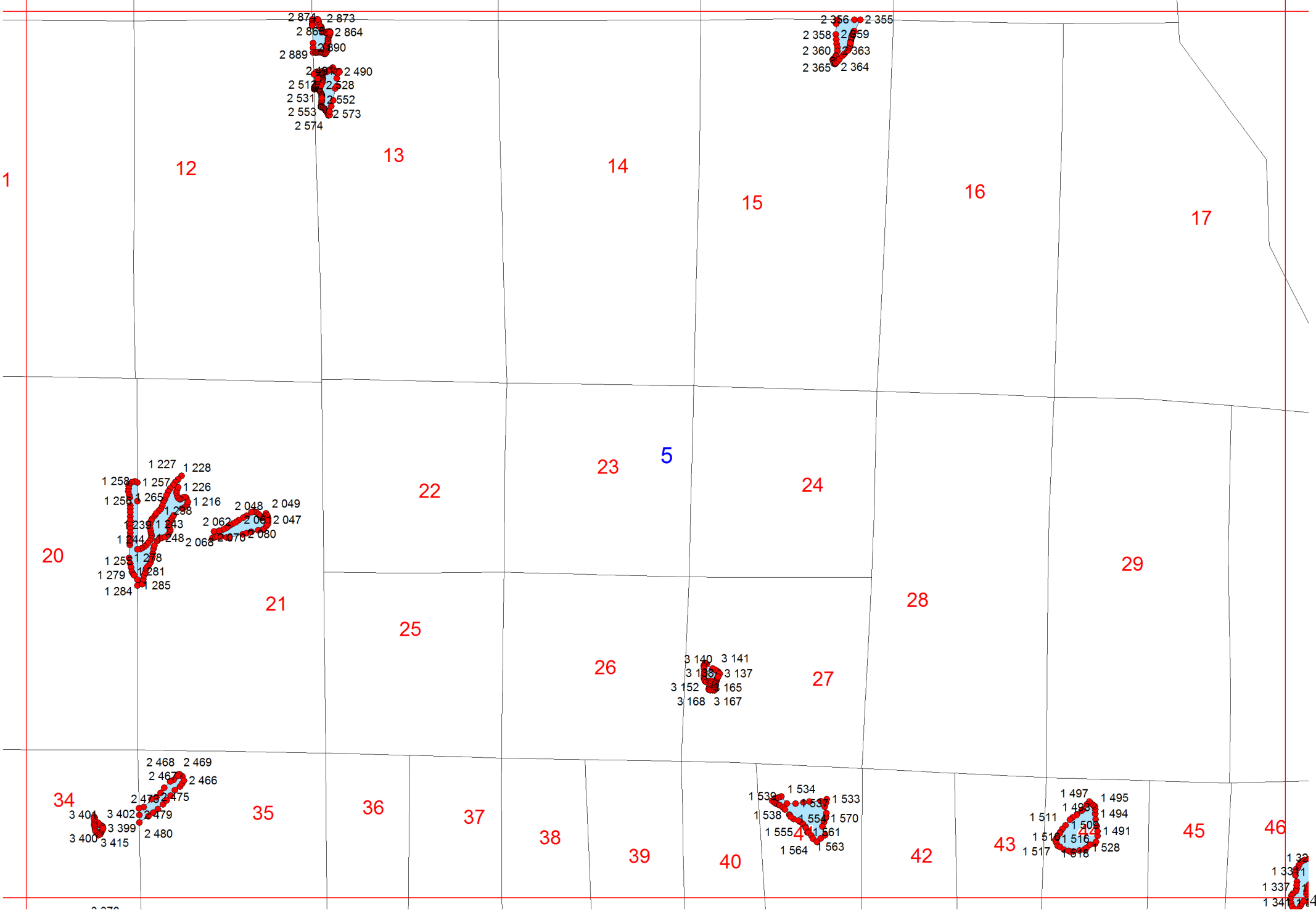
31

32

33

2

3



2 874 2 873
2 884 2 864
2 889 2 890
2 489 2 490
2 511 2 528
2 531 2 552
2 553 2 573
2 574

2 356 2 355
2 358 2 359
2 360 2 363
2 365 2 364

1 227 1 228
1 258 1 257 1 226
1 256 2 265 1 216 2 048 2 049
1 239 1 243 2 062 2 061 2 047
1 244 2 248 2 068 2 076 2 080
1 255 1 278
1 279 1 281
1 284 1 285

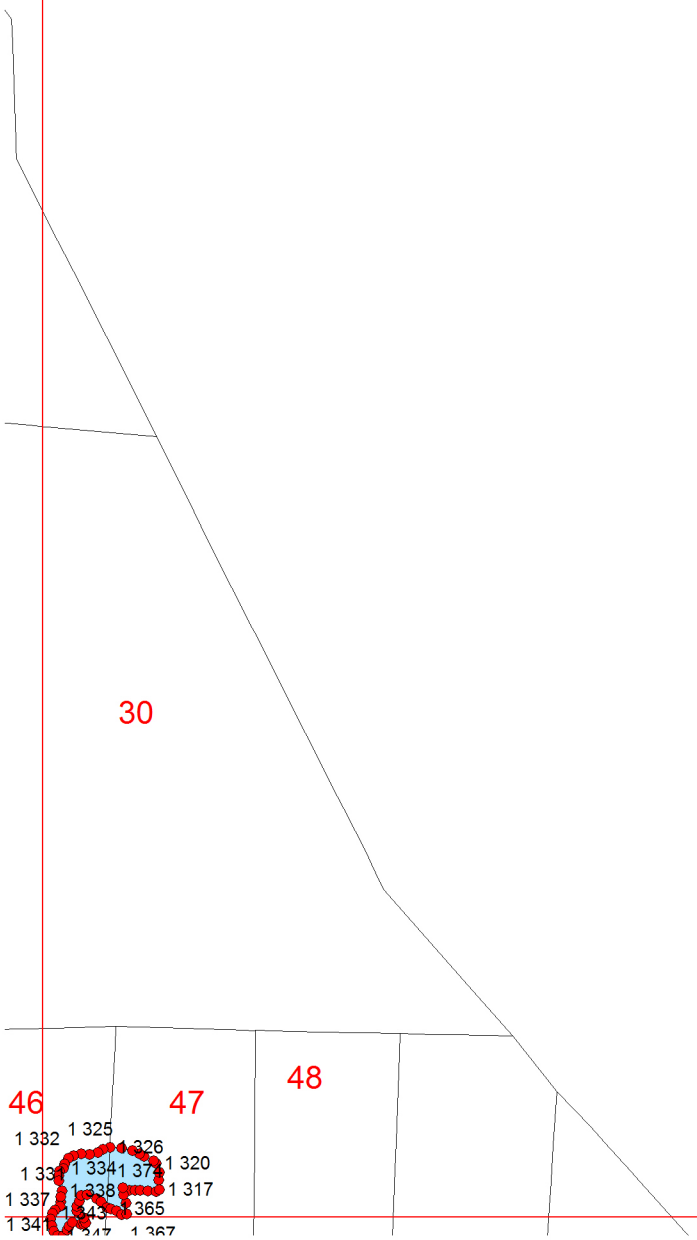
3 140 3 141
3 136 3 137
3 152 3 165
3 168 3 167

2 468 2 469
2 467 2 466
2 473 2 475
3 401 3 402 2 479
3 400 3 399 2 480
3 400 3 415

1 539 1 534 1 533
1 538 1 552 1 570
1 555 1 561
1 564 1 563

1 497 1 495
1 493 1 494
1 511 1 503
1 516 1 514 1 491
1 517 1 518 1 528

1 329
1 331
1 337
1 341 1 344



30

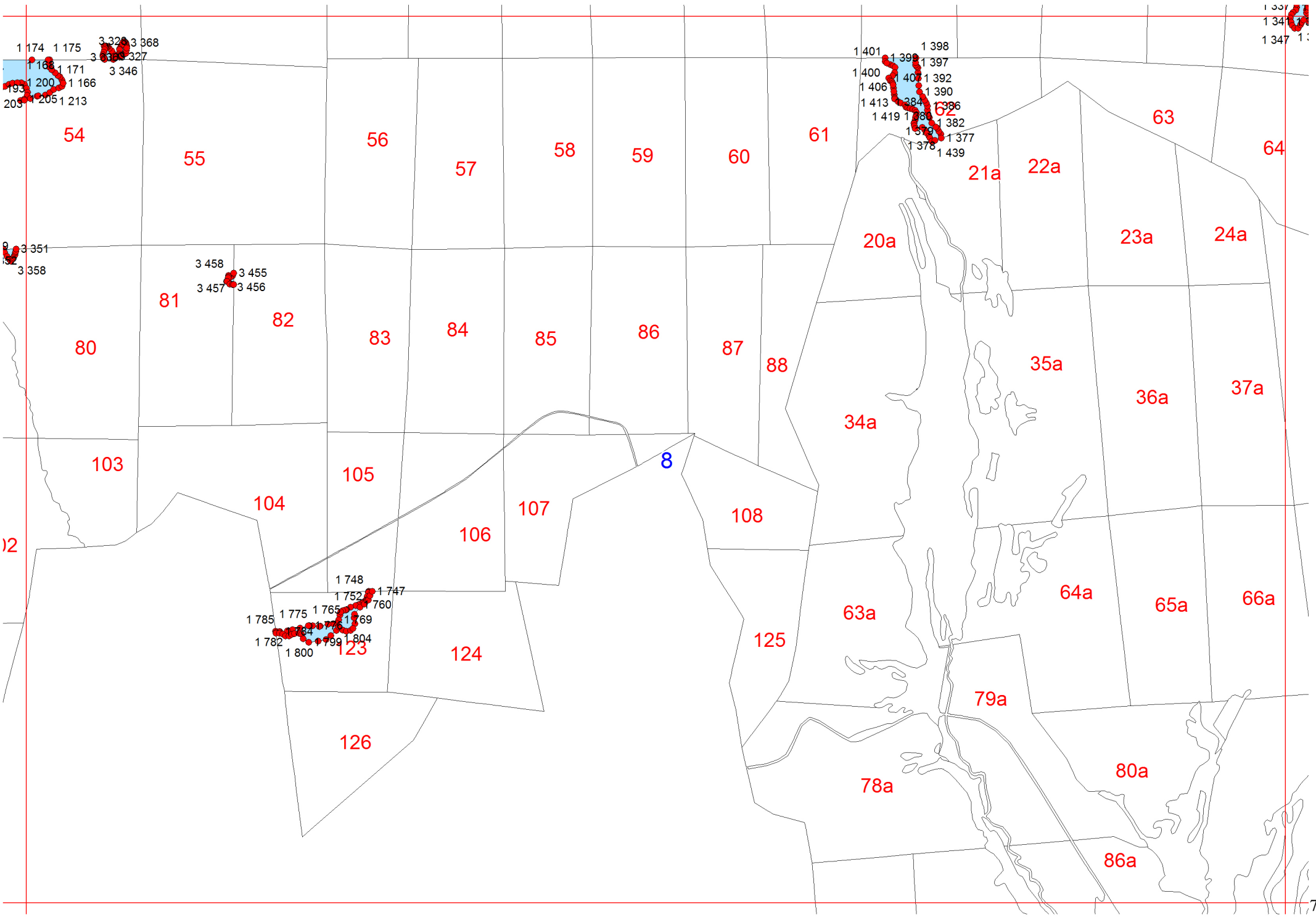
6

46

47

48

1 332 1 325
1 333 1 334 1 374 1 320
1 337 1 338 1 317
1 341 1 317 1 367



1 174 1 175 3 320 3 368
1 168 1 171 3 330 3 327
1 193 1 200 1 166 3 346
2 054 2 051 2 13

1 401 1 398
1 399 1 397
1 400 1 403 1 392
1 406 1 390
1 413 1 384 1 396
1 419 1 381 1 382
1 378 1 377
1 378 1 439

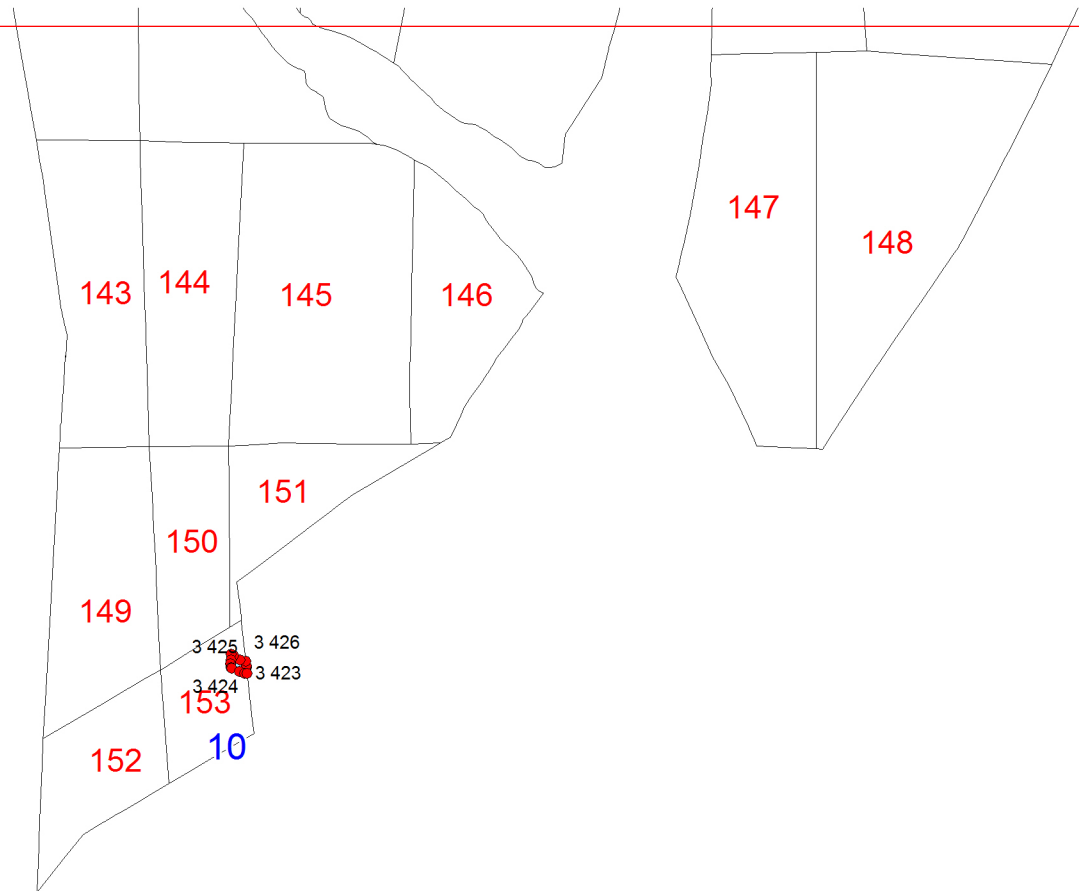
1 337
1 347
1 347 1:
1 347 1:

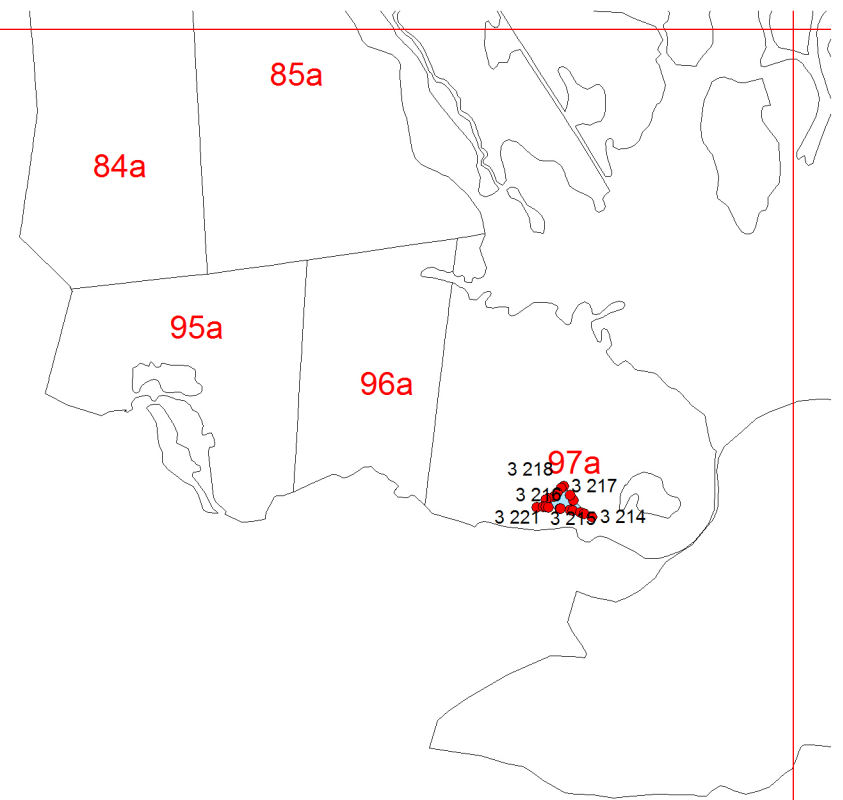
3 351
3 358
3 458 3 455
3 457 3 456

1 748 1 747
1 752 1 760
1 785 1 775 1 765 1 769
1 784 1 771 1 769
1 782 1 799 1 804
1 800

12

7





11

