





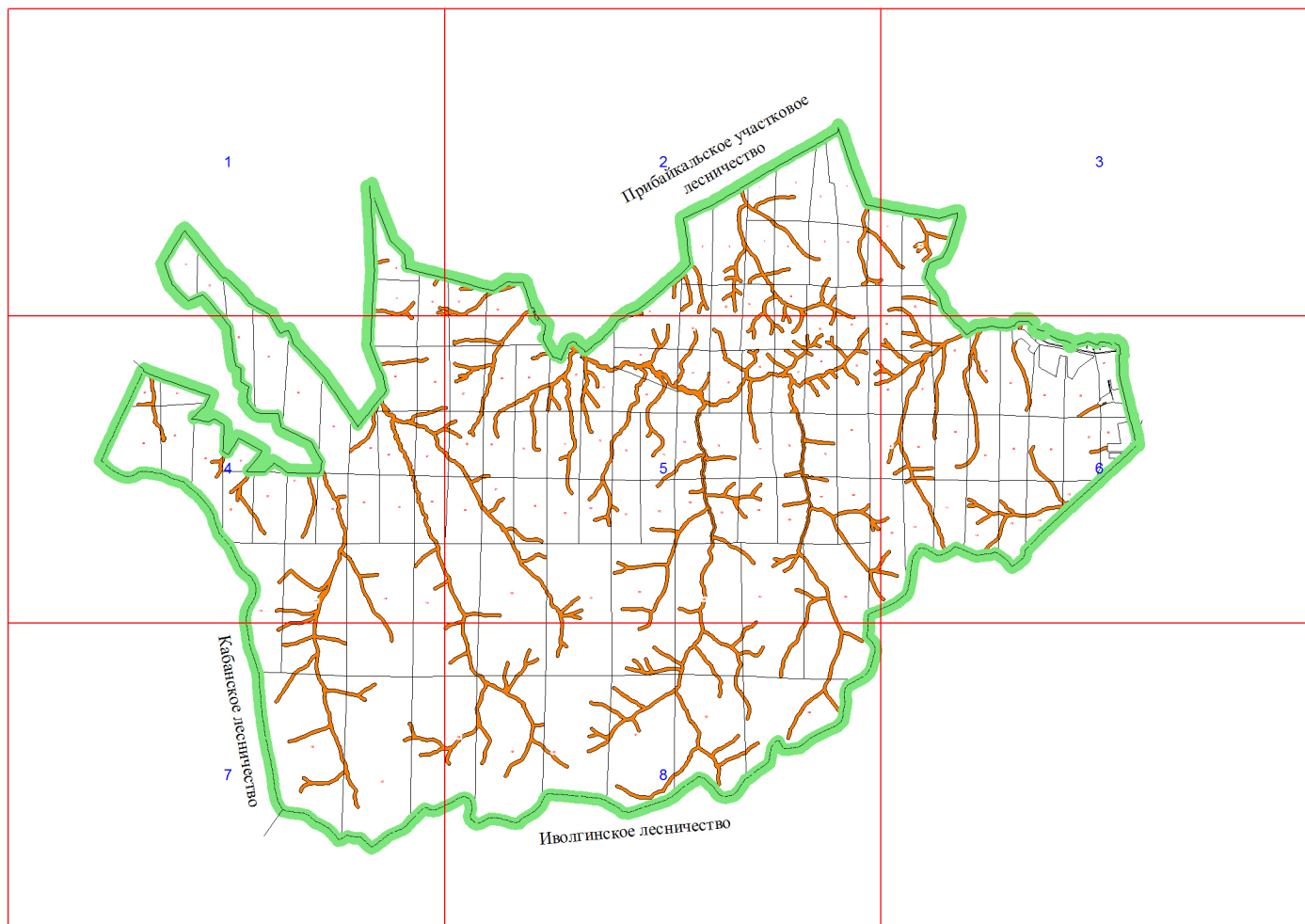


**Графическое описание местоположения границ
земель, на которых располагаются особо защитные участки лесов
«берегозащитные участки лесов», на территории Татауровского
участкового лесничества Прибайкальского лесничества
Республики Бурятия**

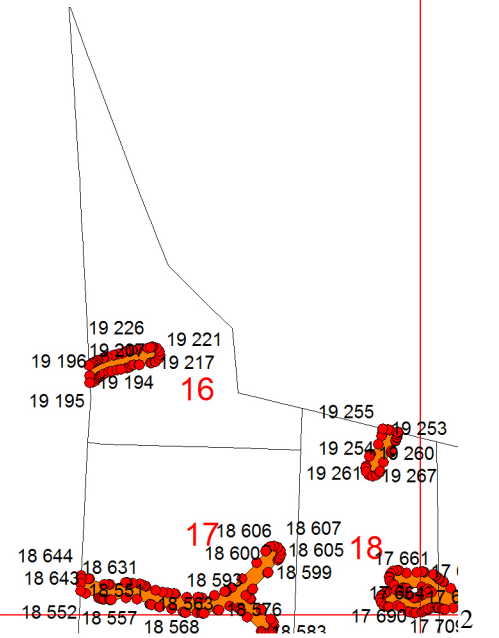
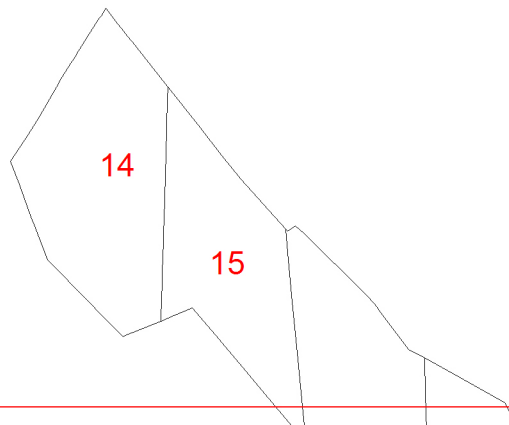
Масштаб листов 1:25 000

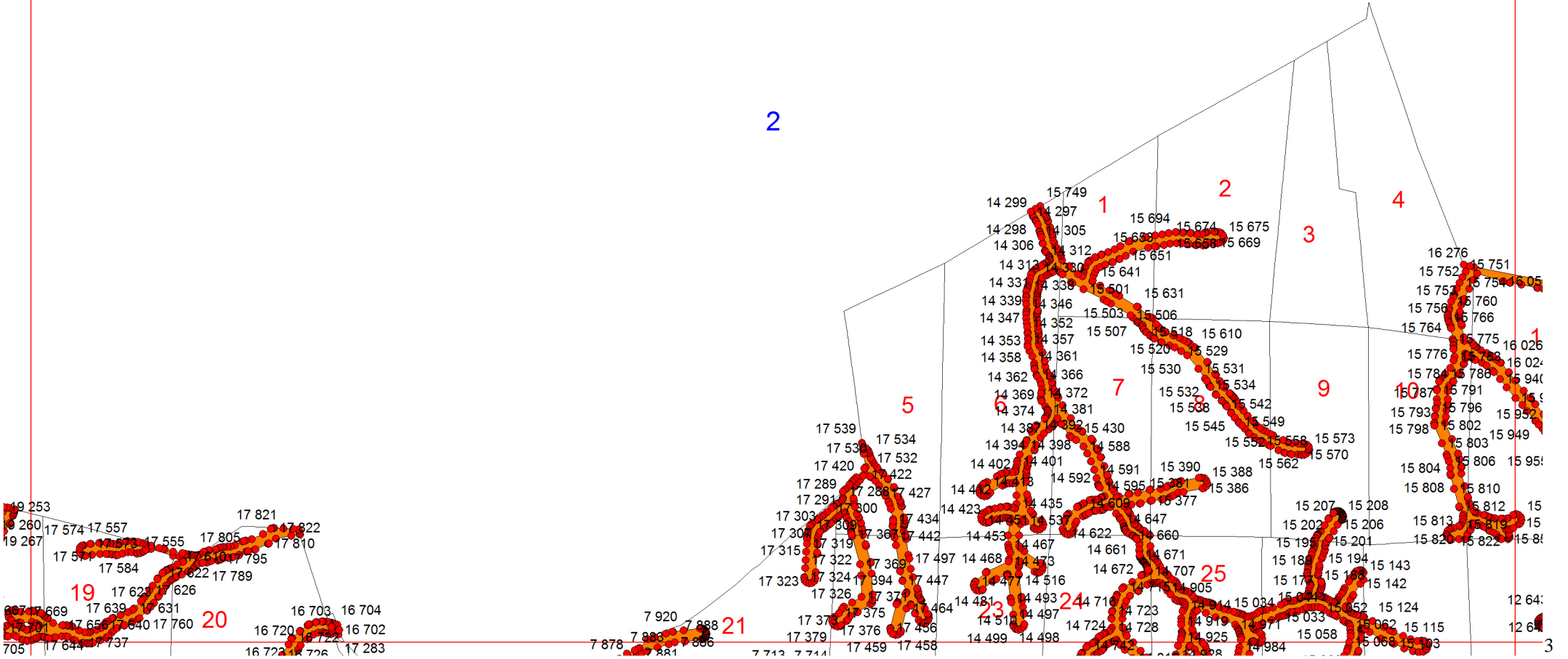
Условные обозначения

-  - Граница листа
-  - Граница лесничества
-  - Граница участкового лесничества
-  - Номер квартала
-  - Номер листа
-  - Берегозащитные участки лесов

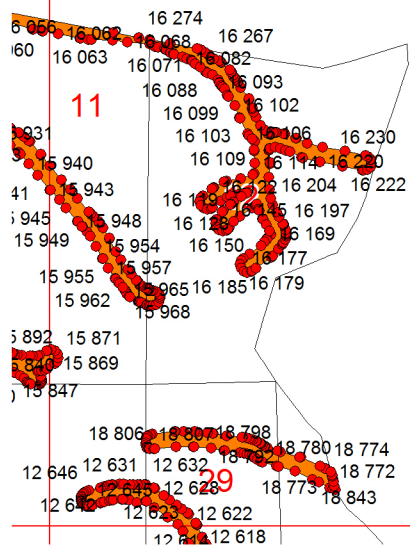


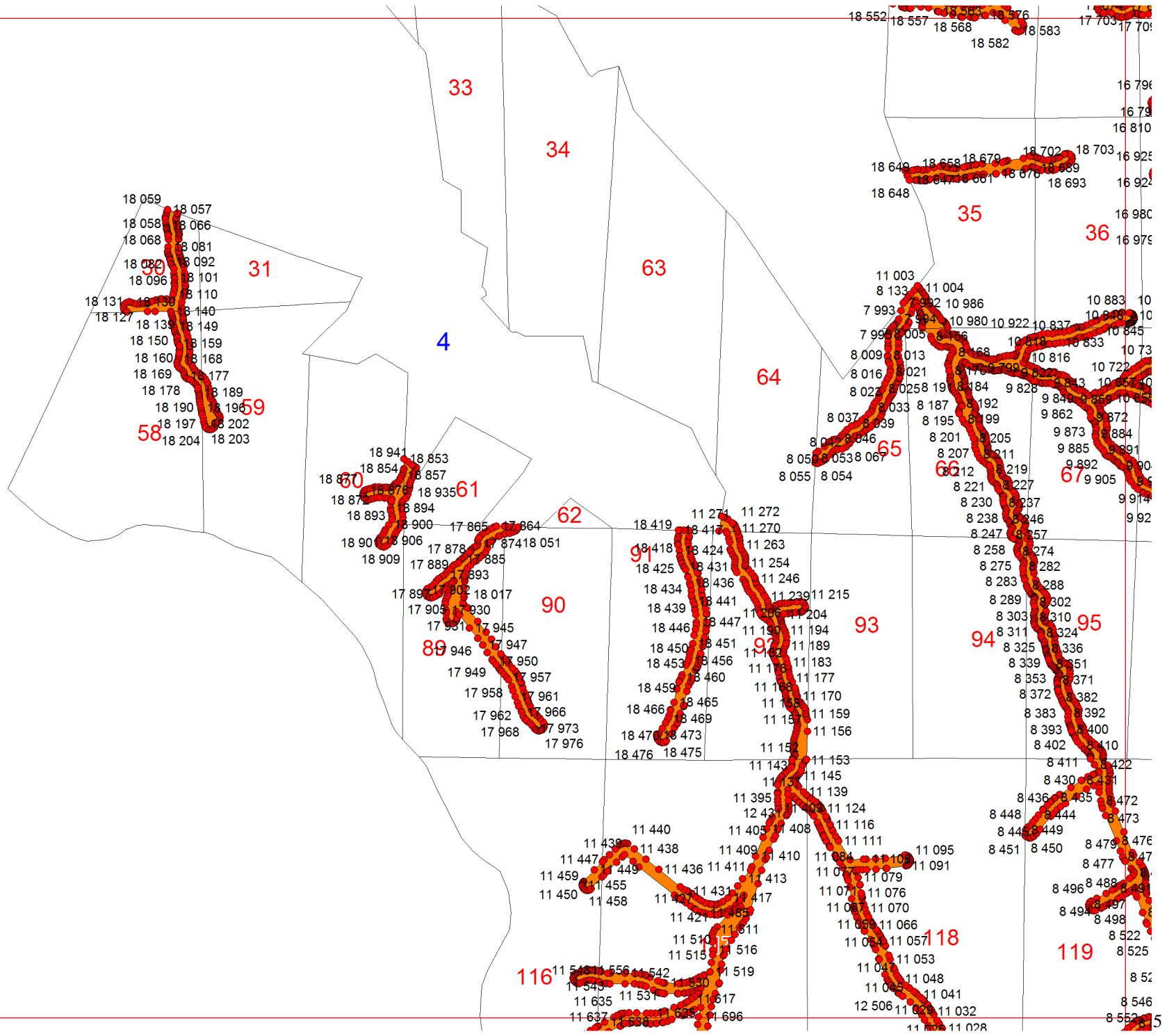
1

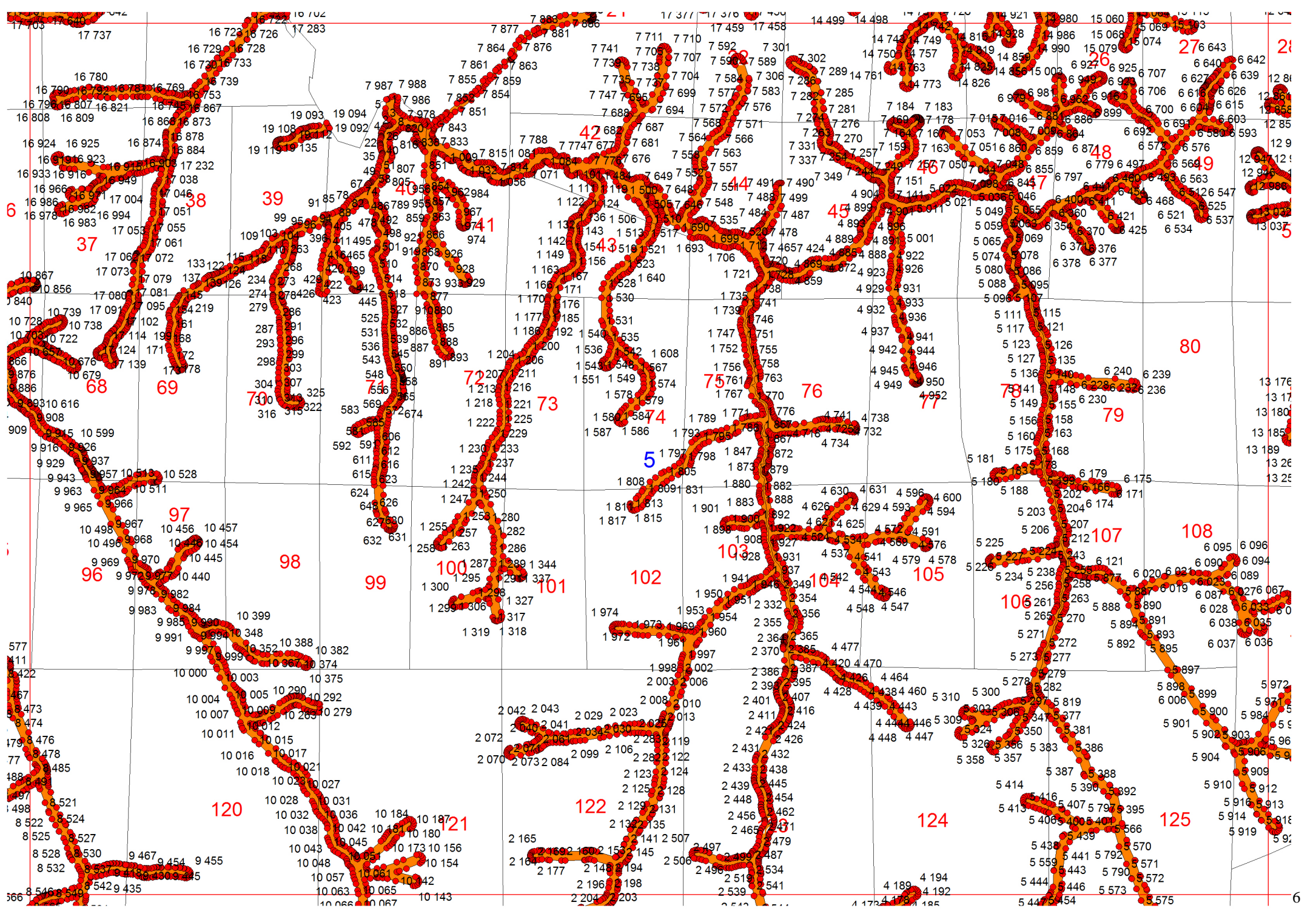


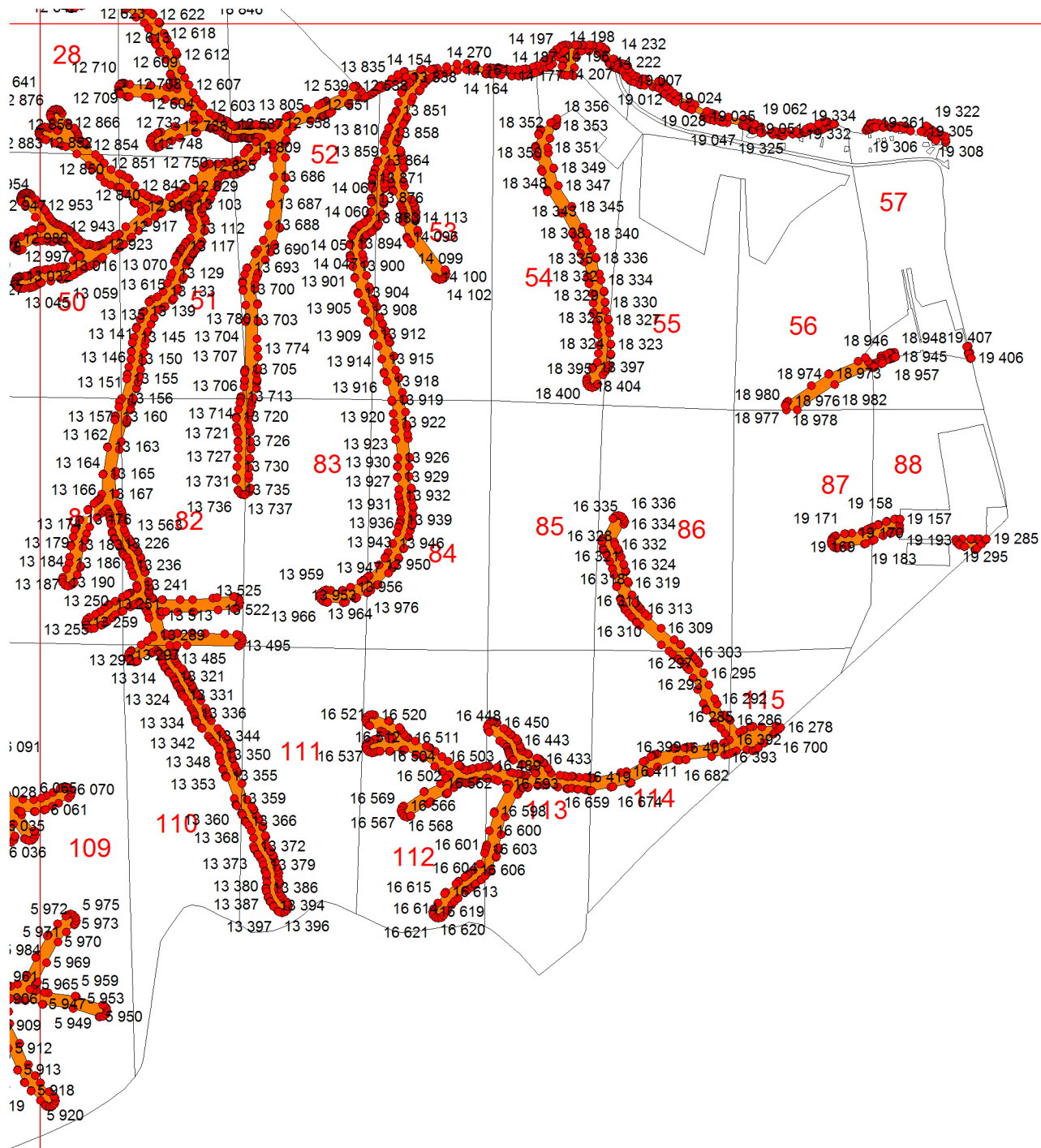


3

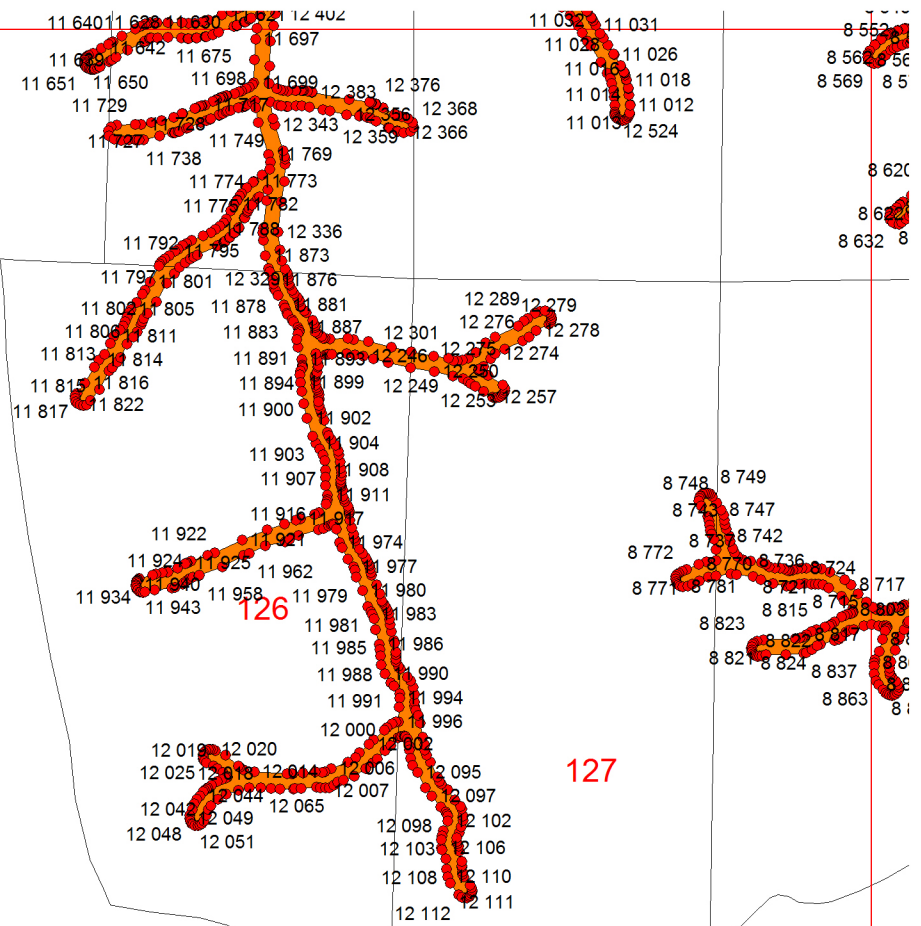








6



7

127

