





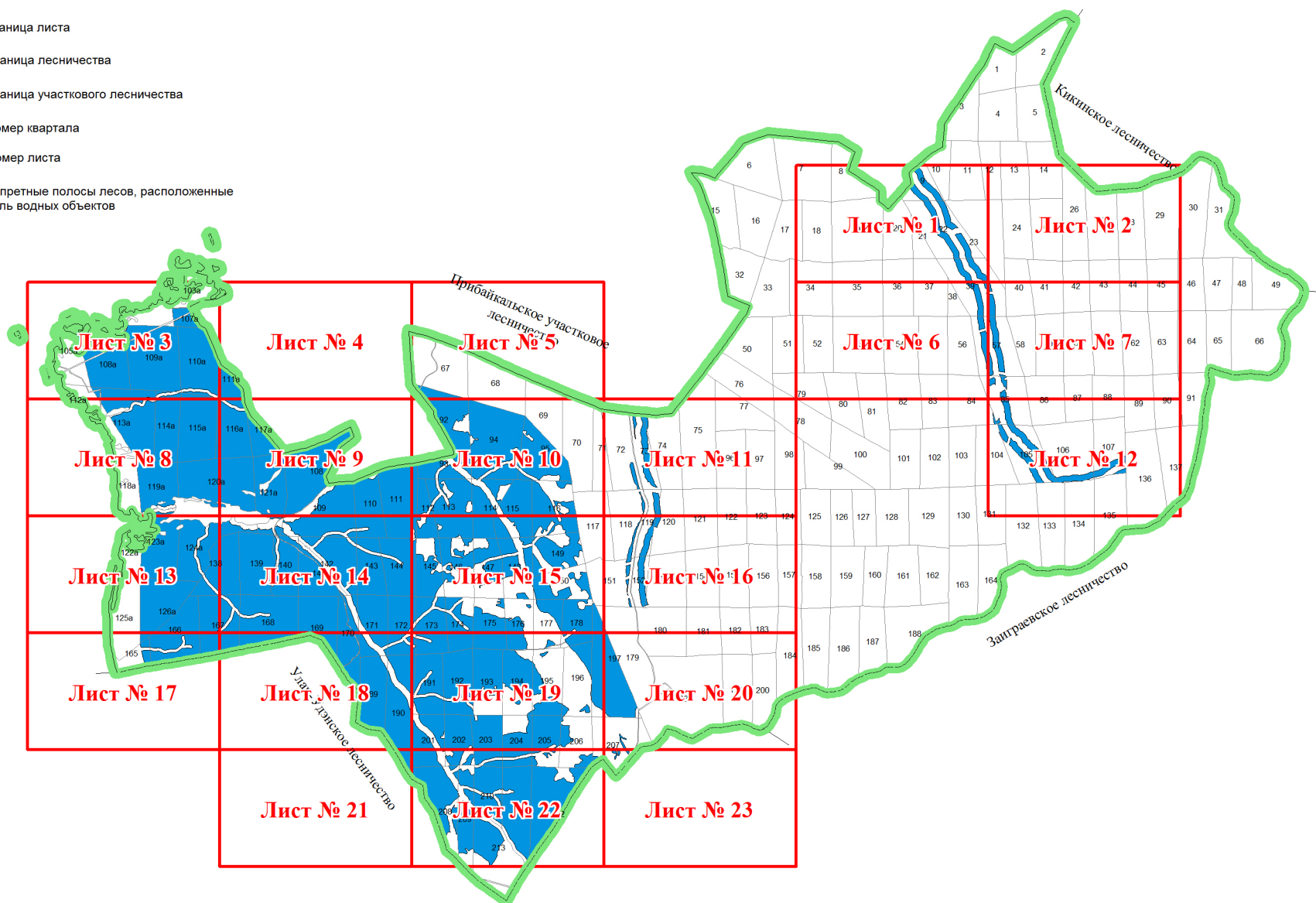


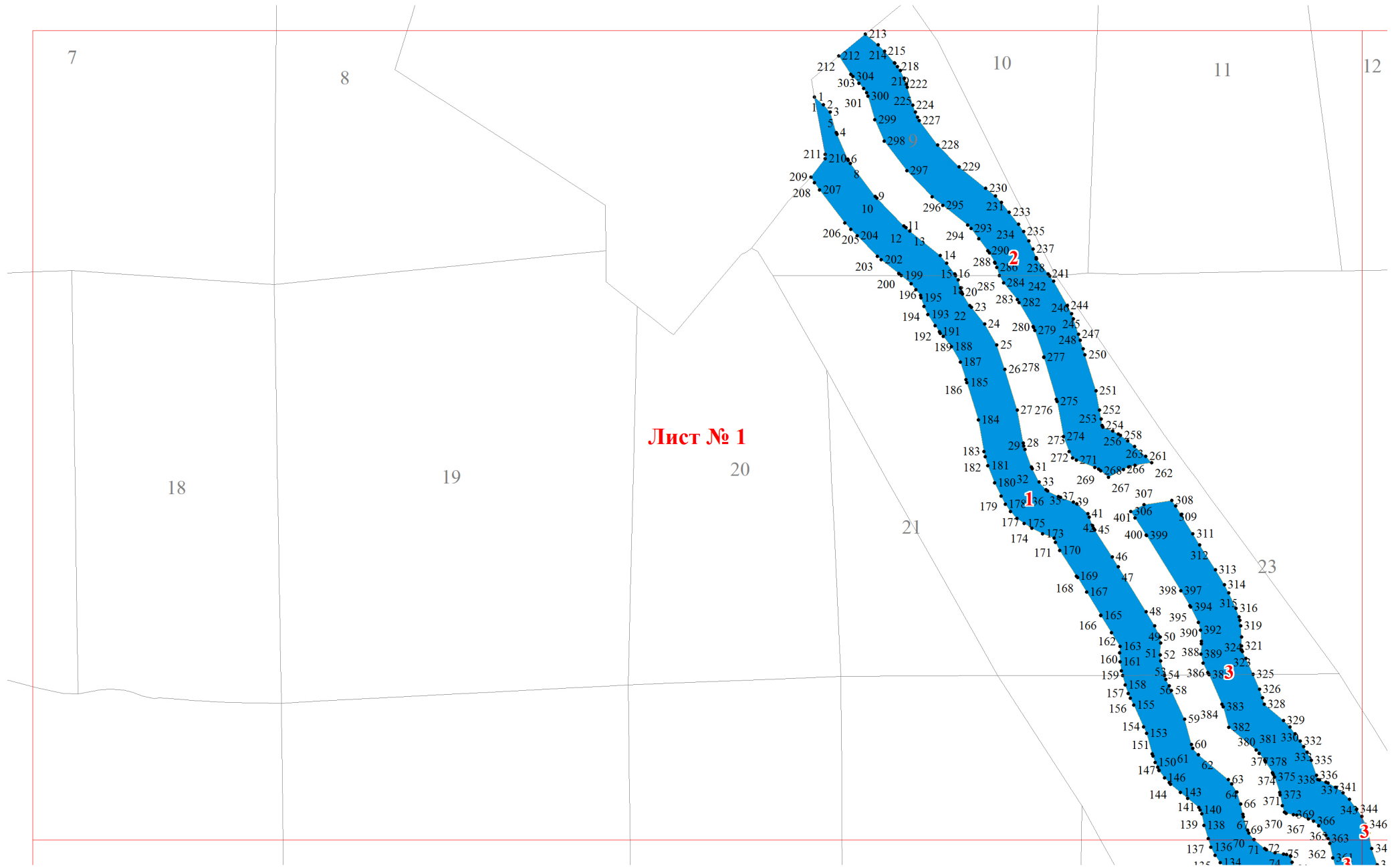
**Графическое описание местоположения границ земель, на которых
располагаются ценные леса (запретные полосы лесов, расположенные
вдоль водных объектов), на территории Иркиликского
участкового лесничества Прибайкальского лесничества Республики Бурятия
Масштаб листов 1:25 000**

Приложение № 10 к приказу Рослесхоза
от 27.02.2023 № 146

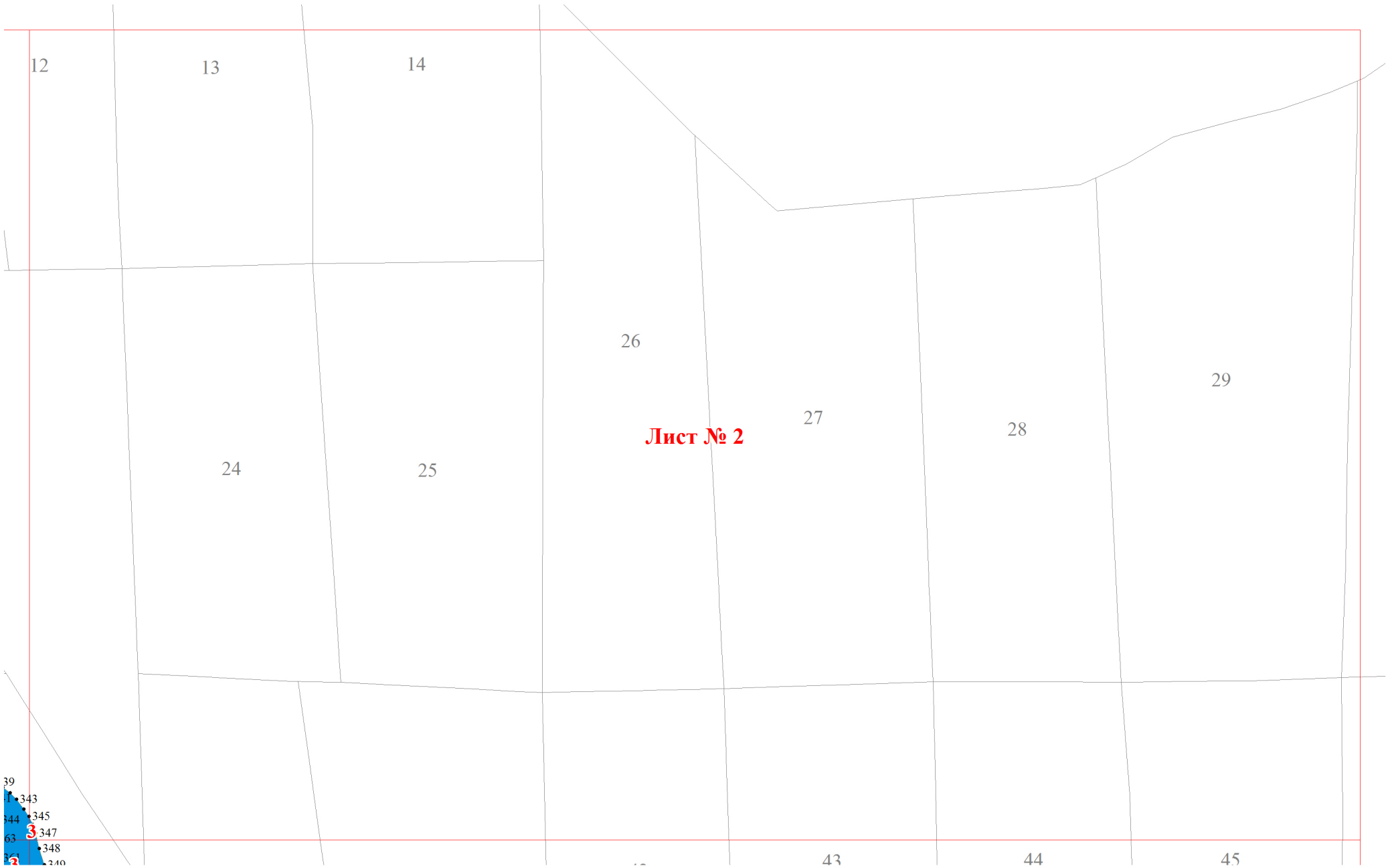
Условные обозначения

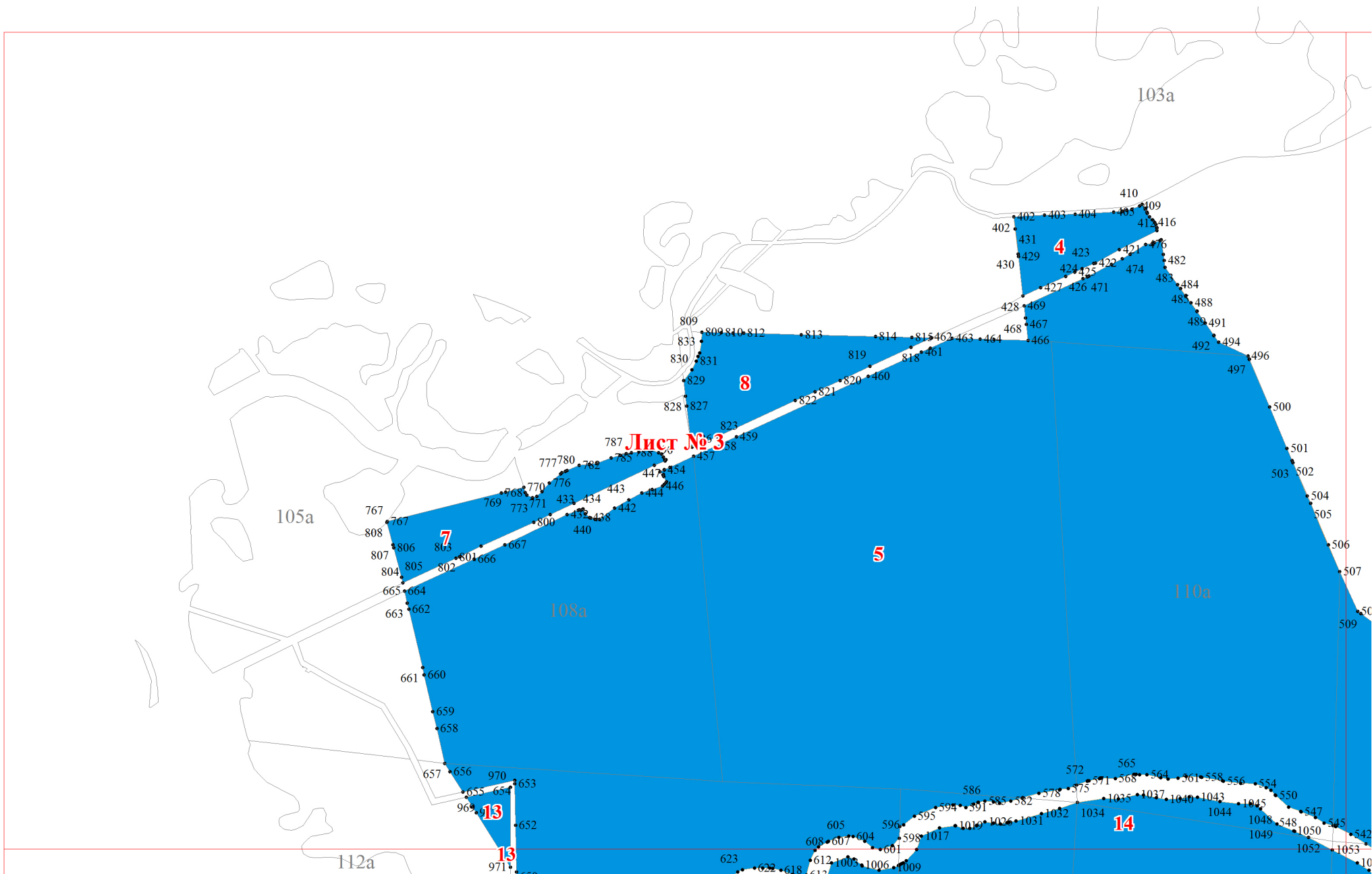
-  - Граница листа
-  - Граница лесничества
-  - Граница участкового лесничества
-  - Номер квартала
-  - Номер листа
-  - Запретные полосы лесов, расположенные
вдоль водных объектов



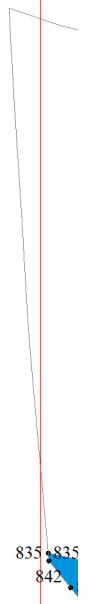
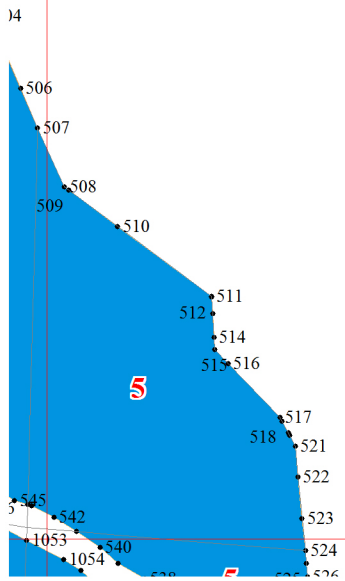


Лист № 1

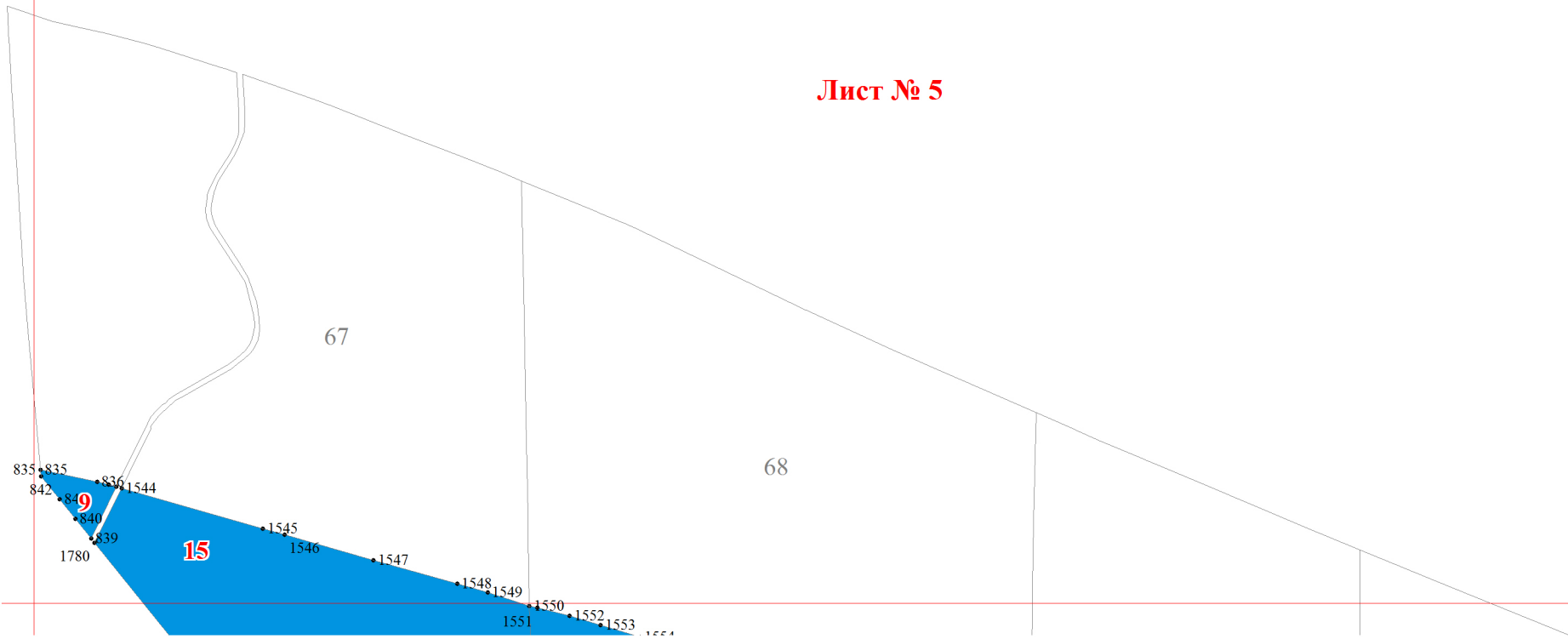


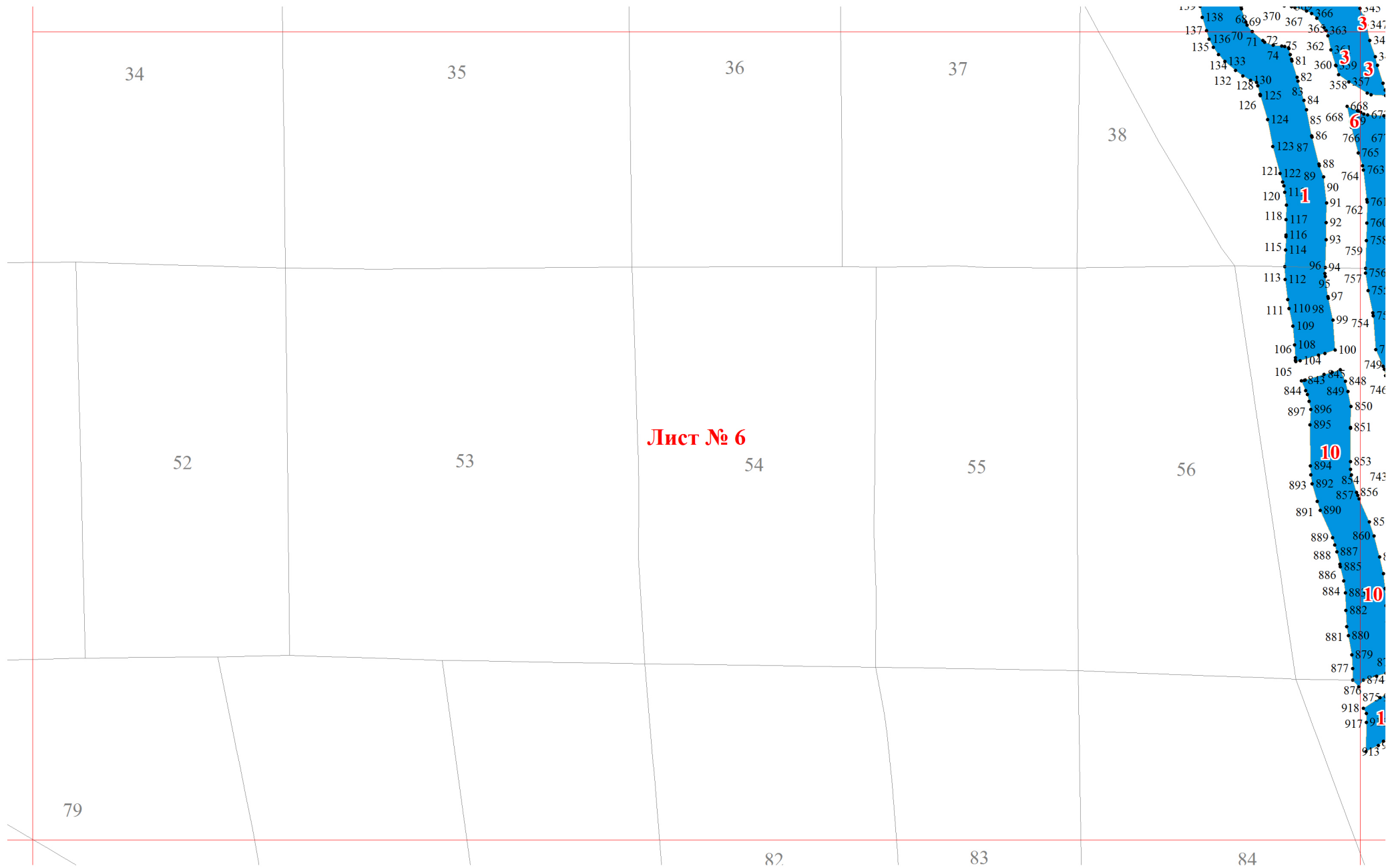


Лист № 4

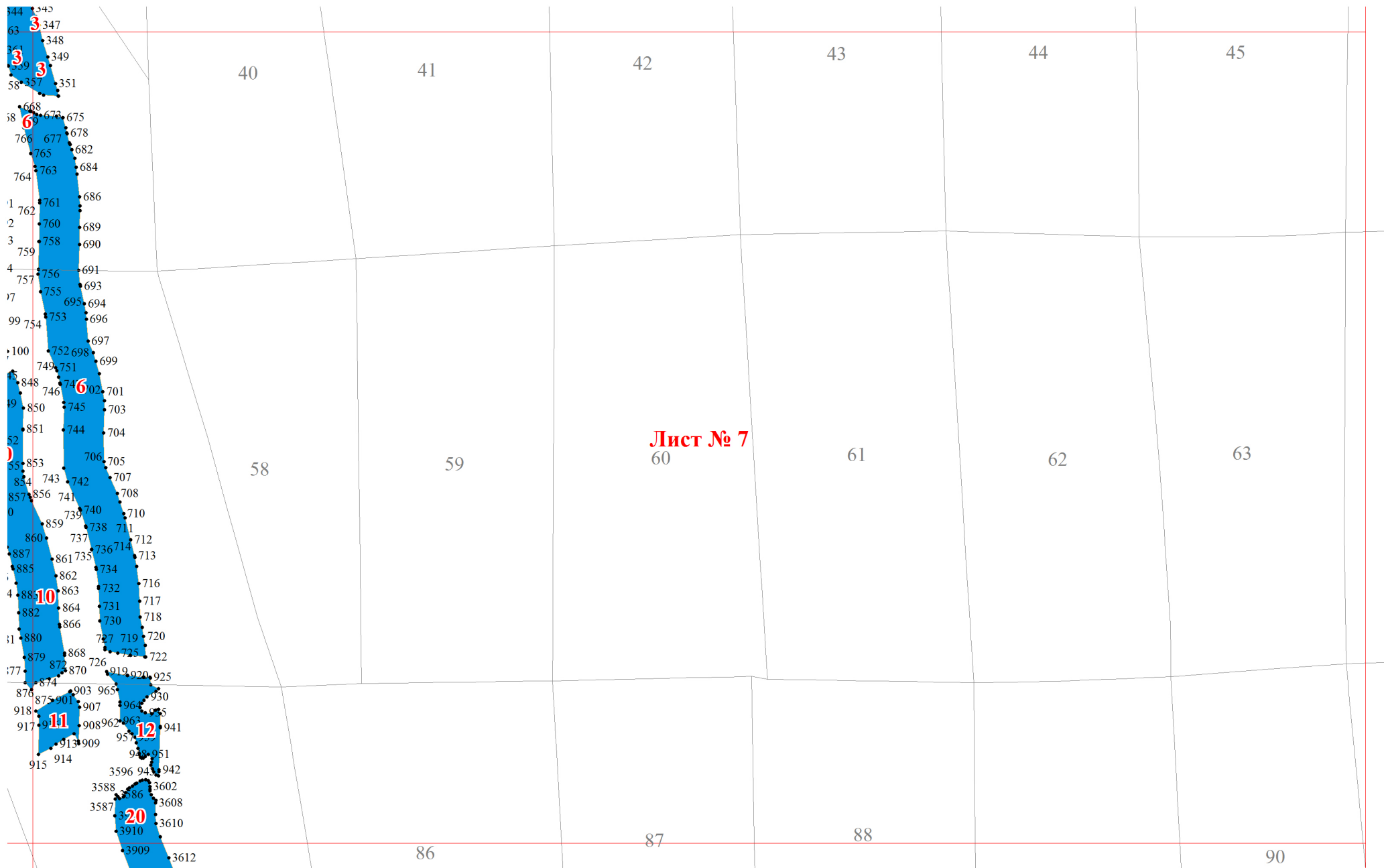


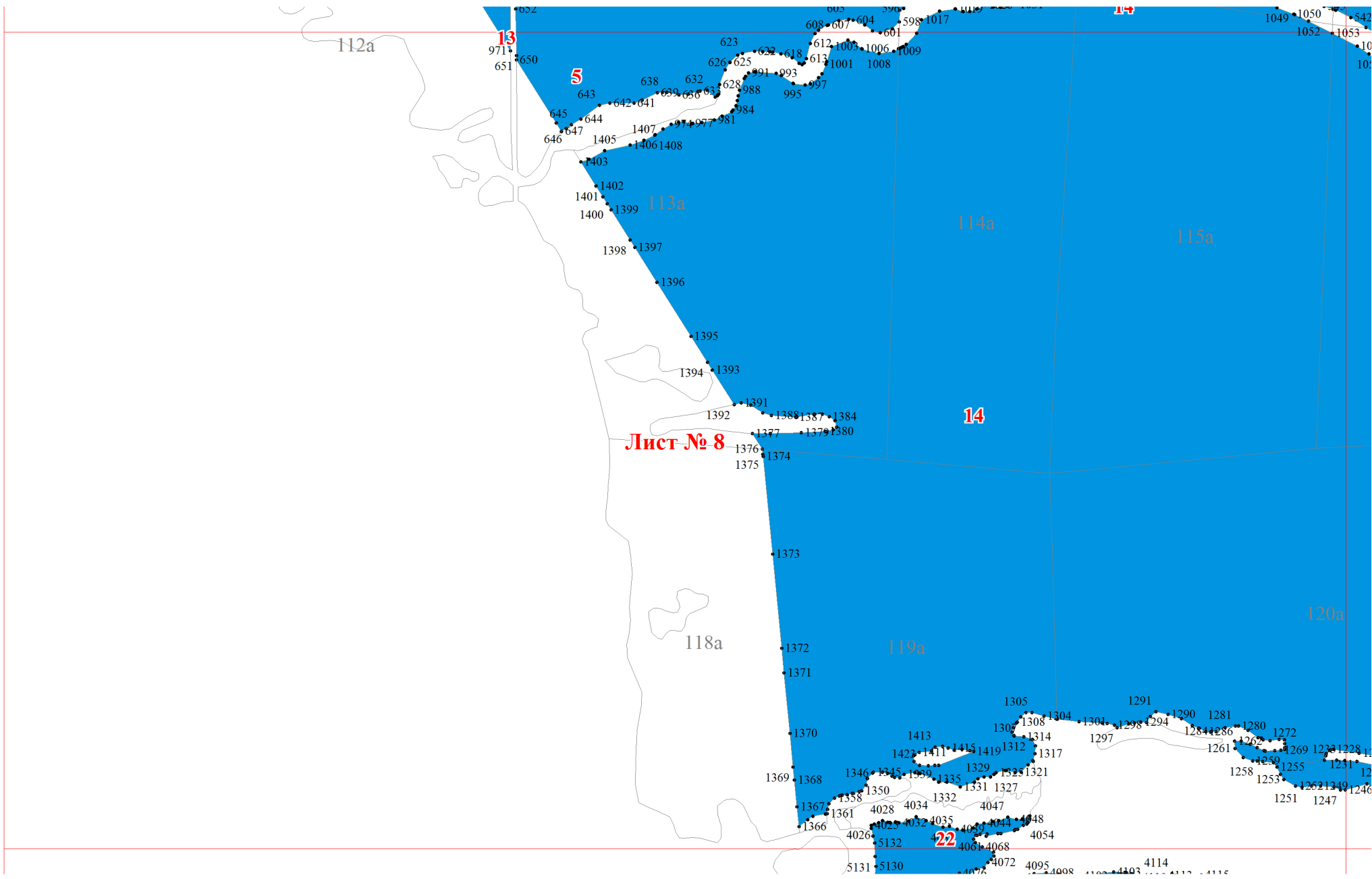
Лист № 5

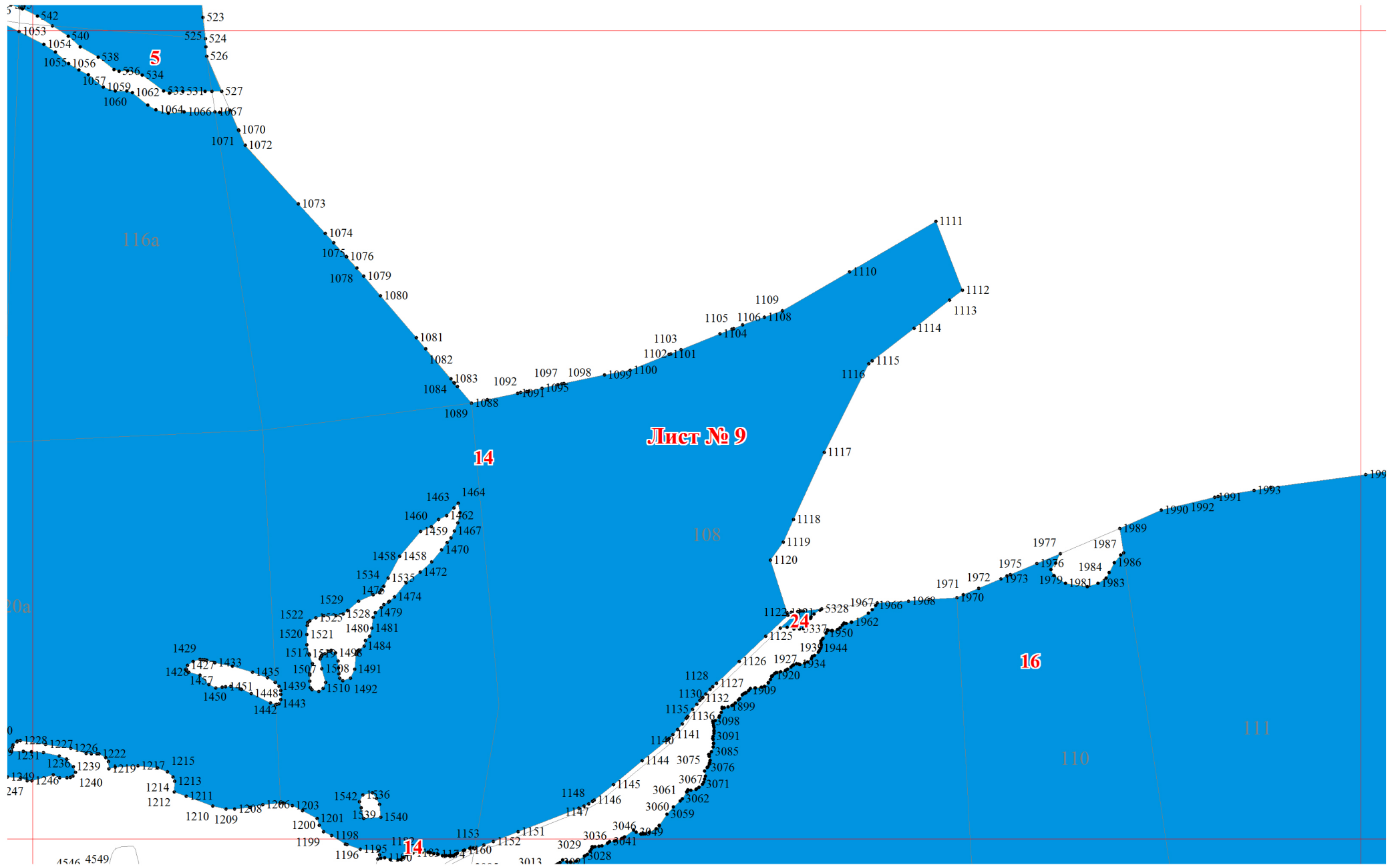


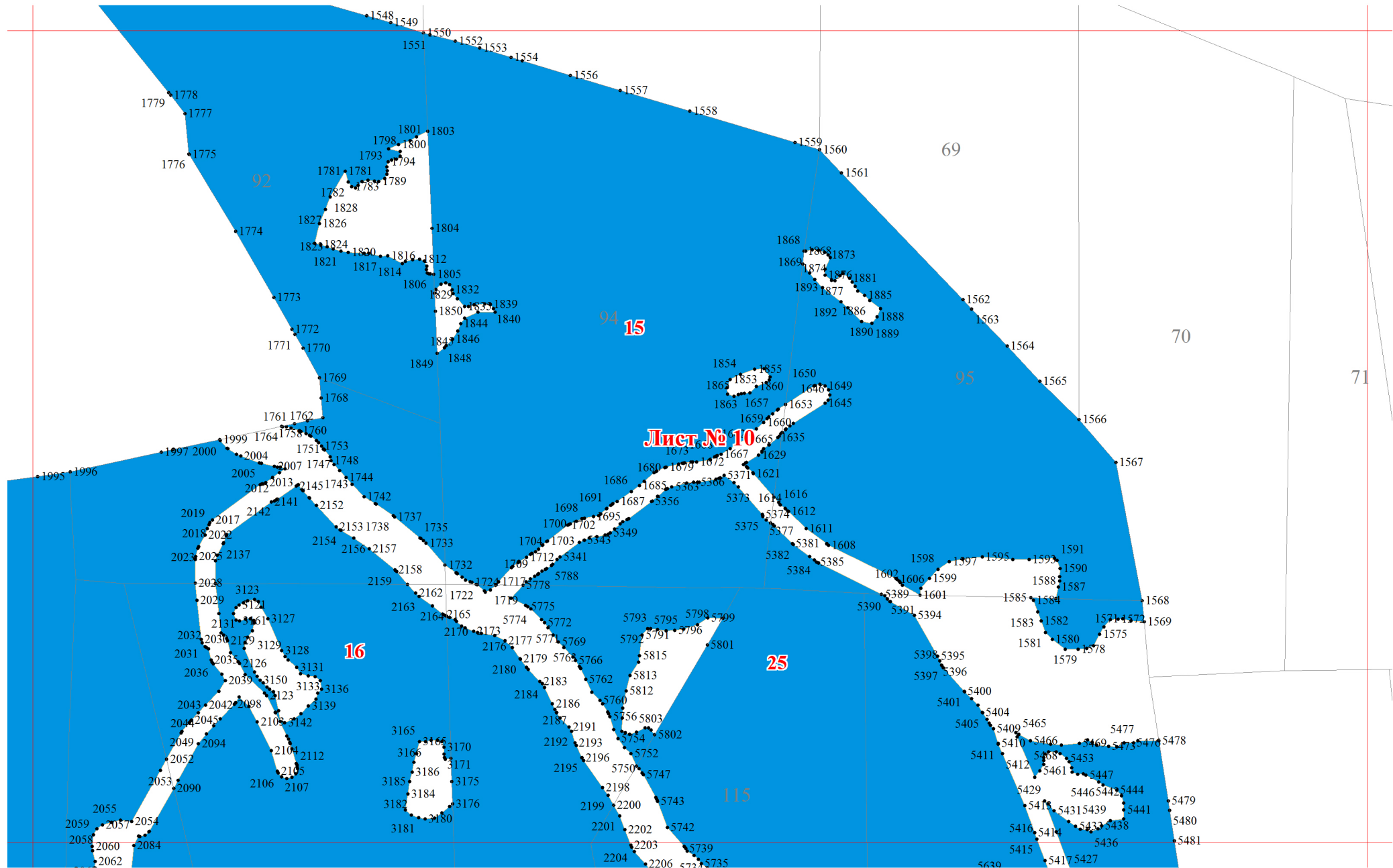


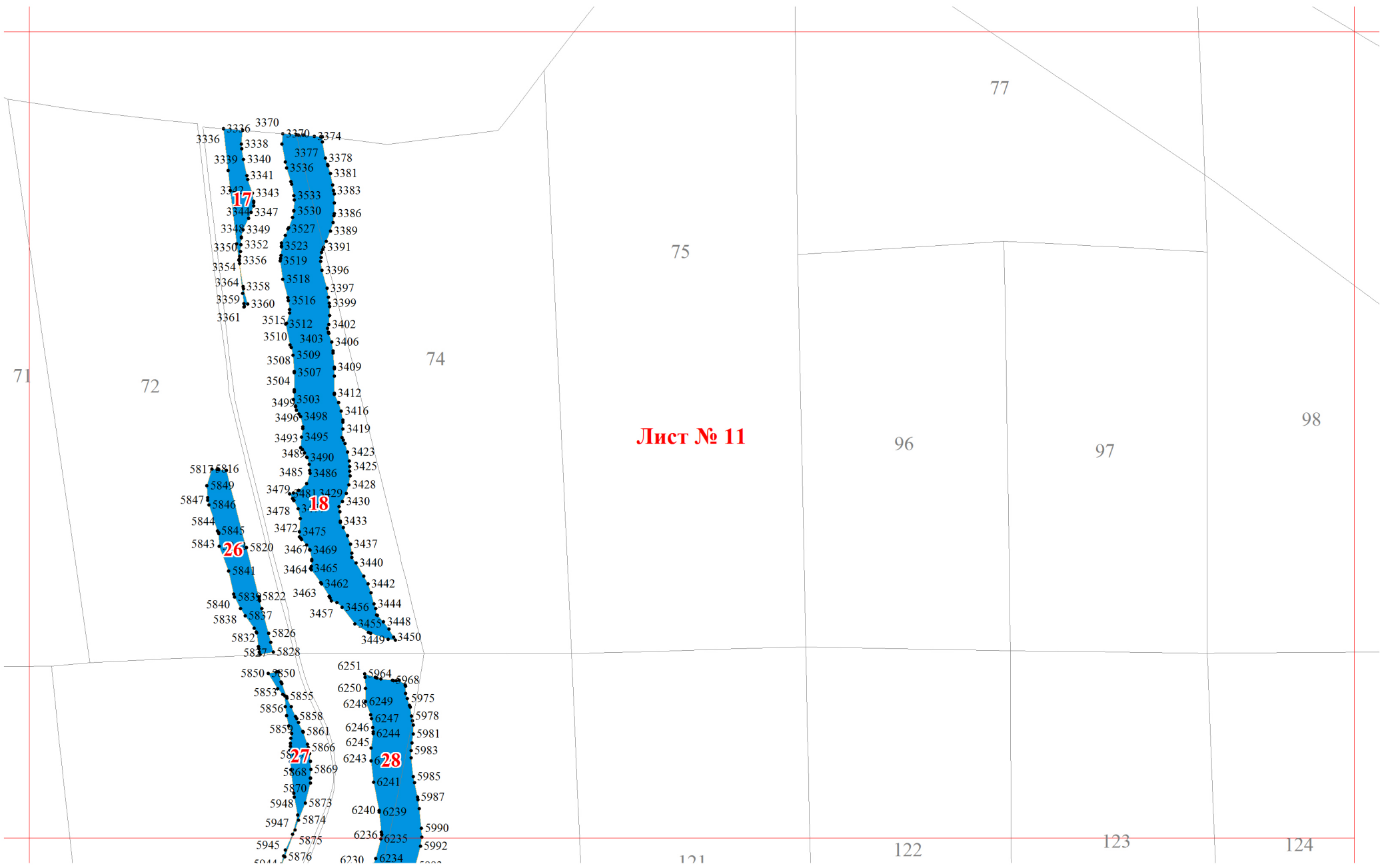
Лист № 6



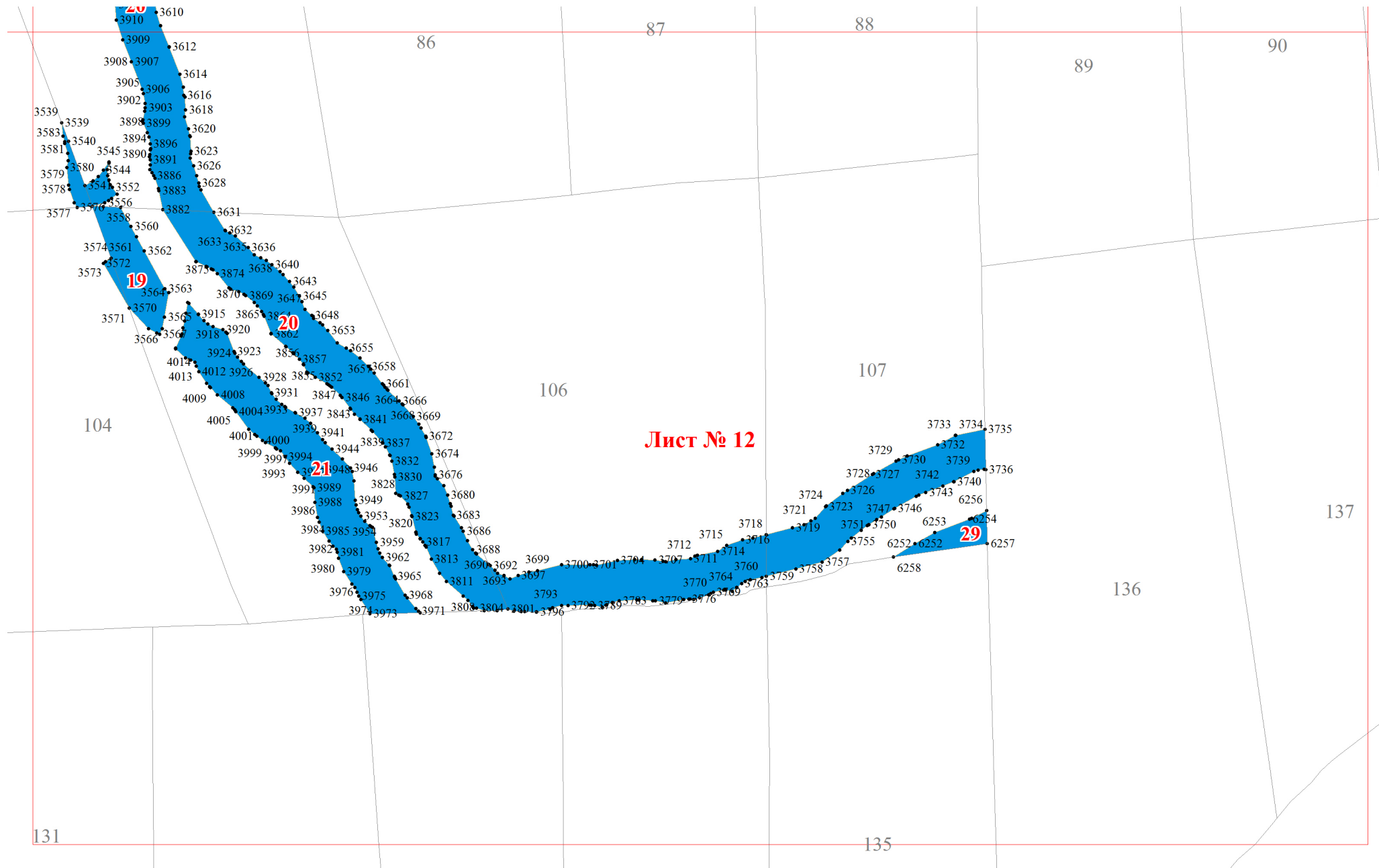


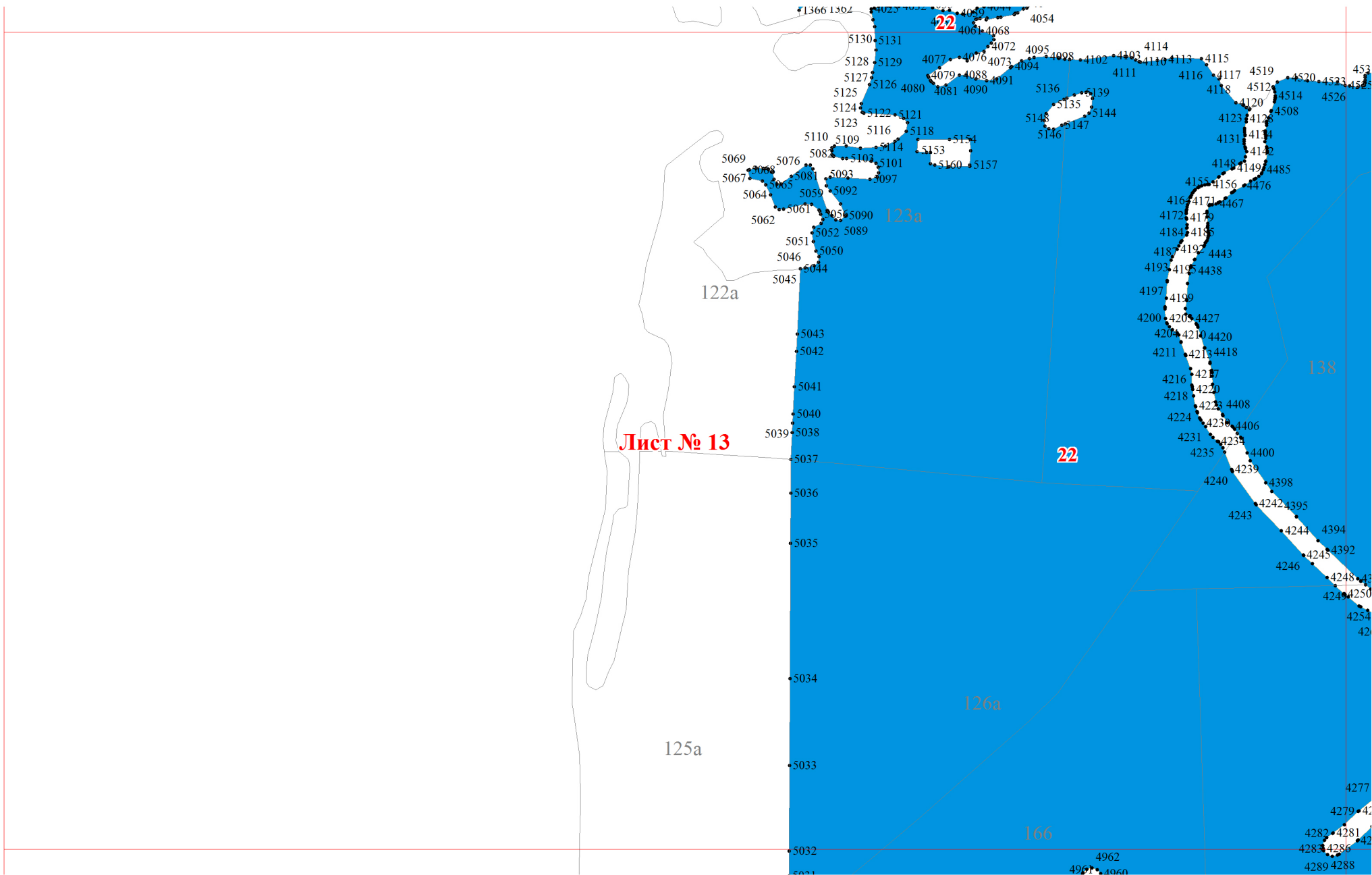




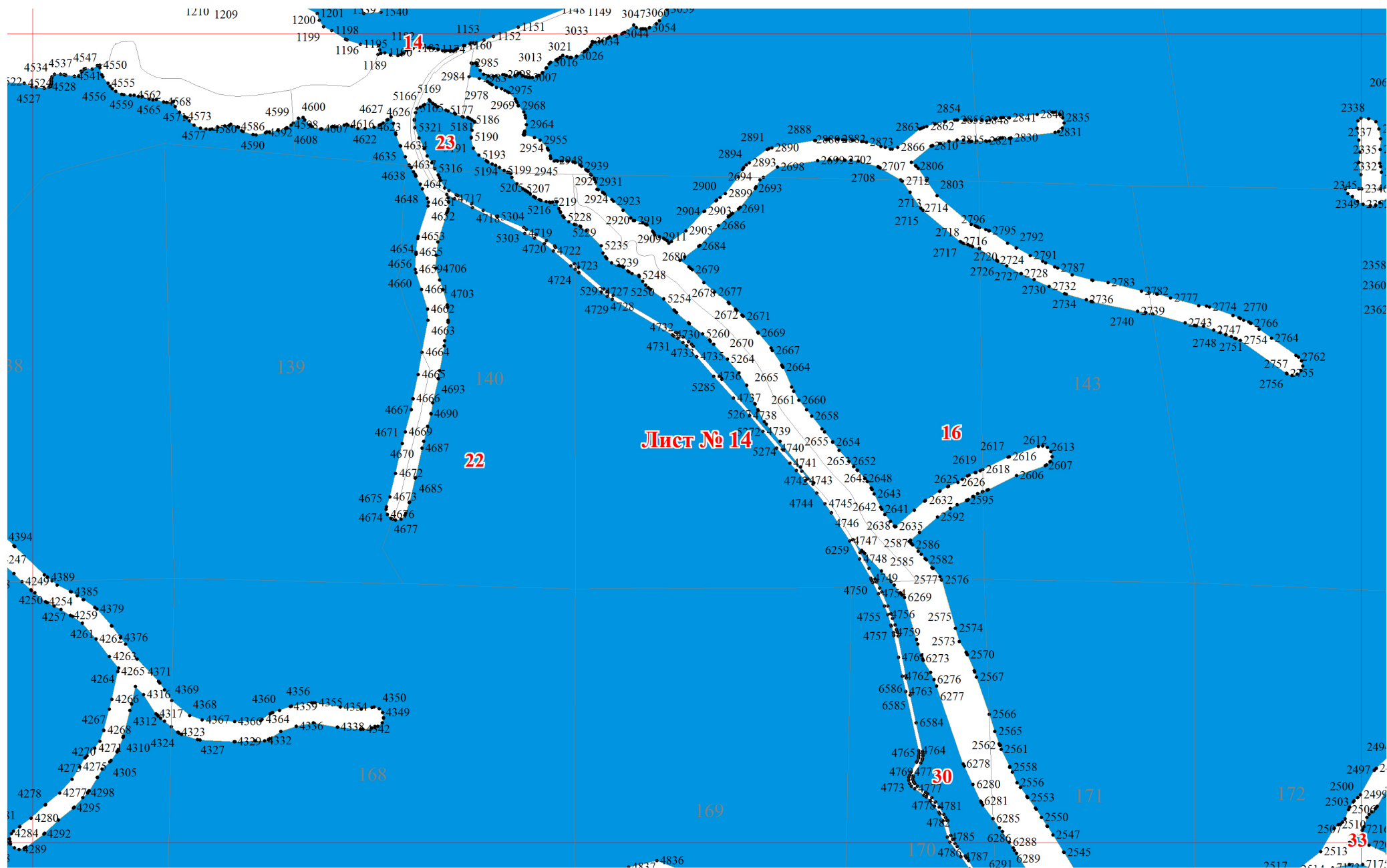


Лист № 11

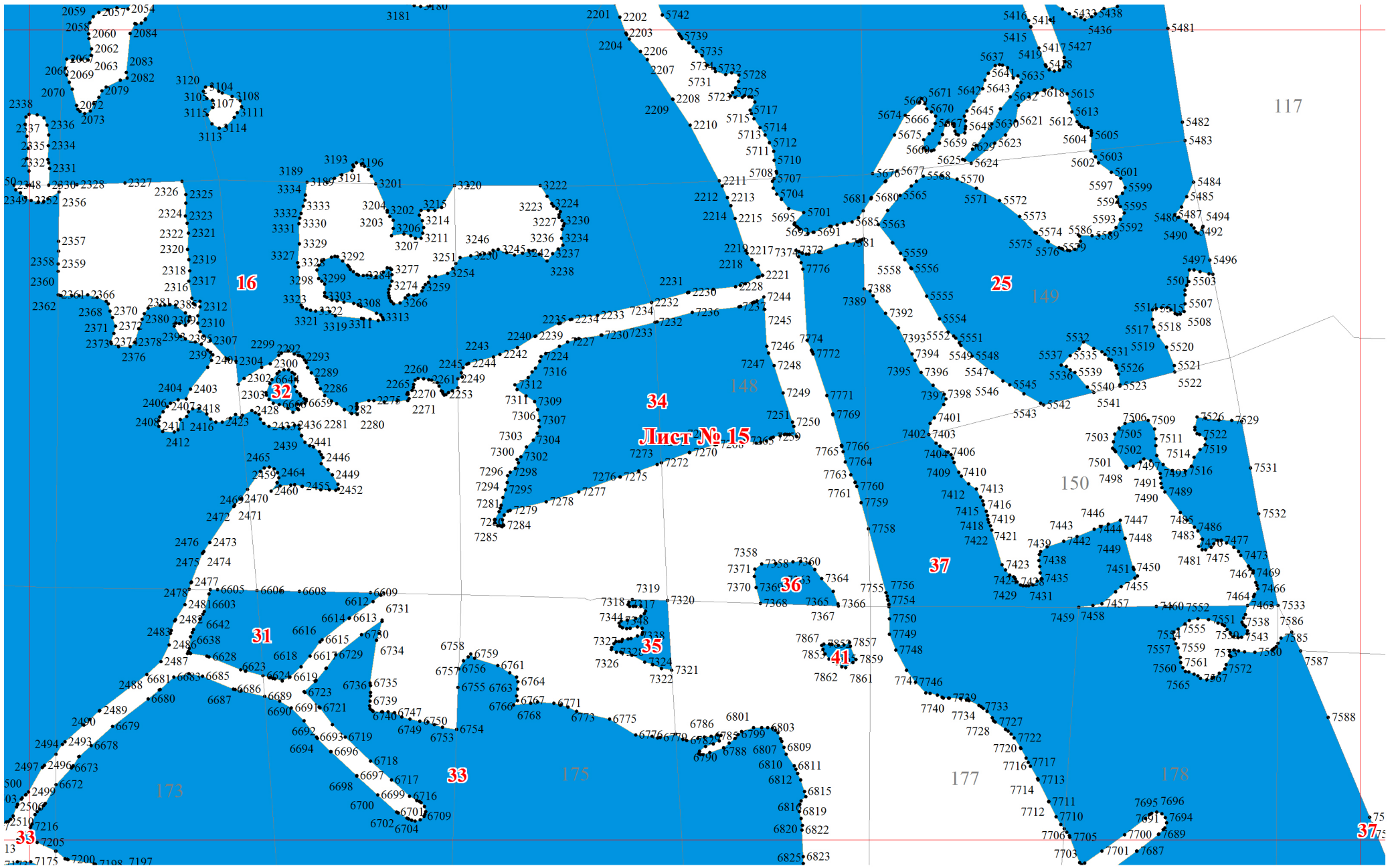


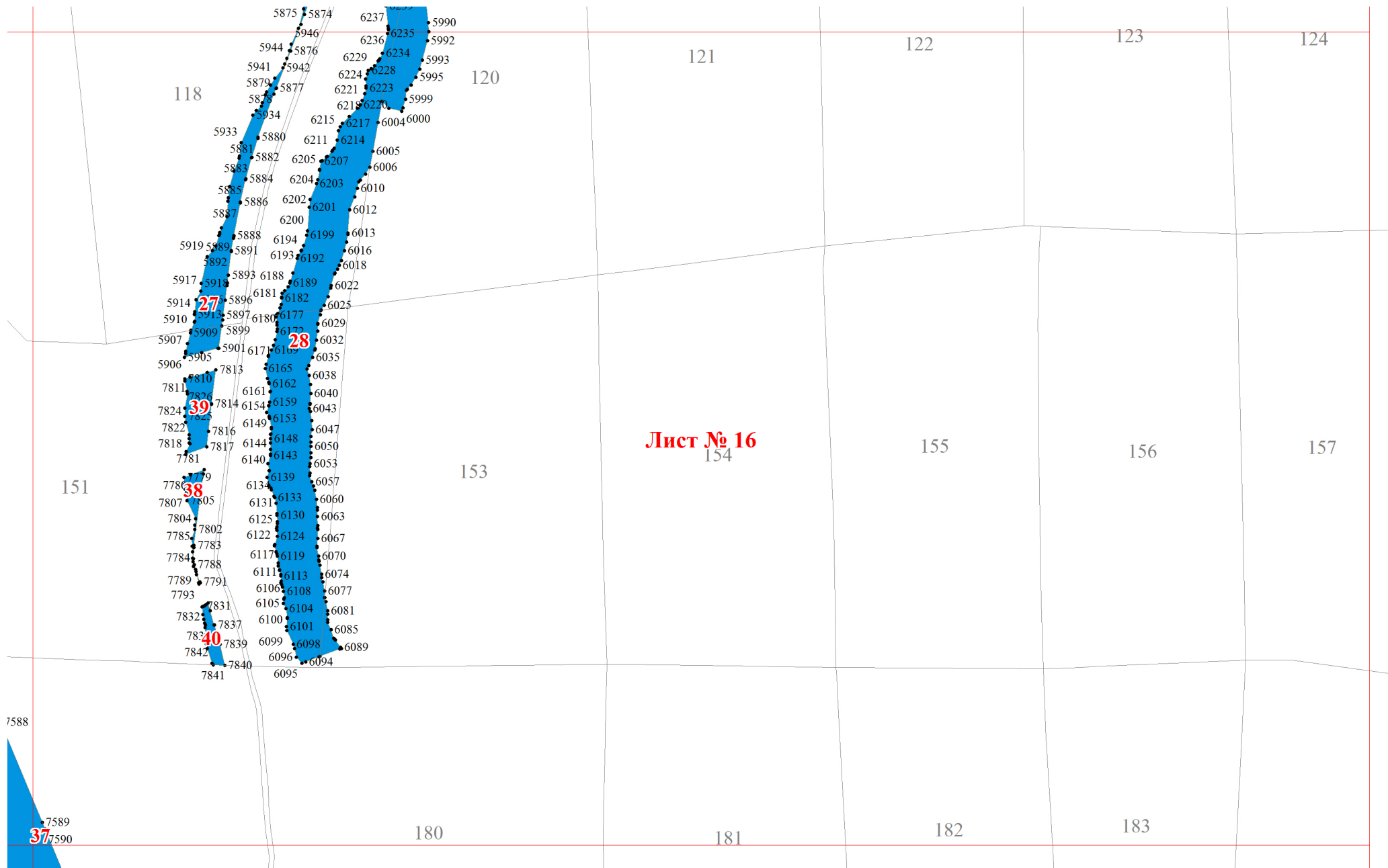


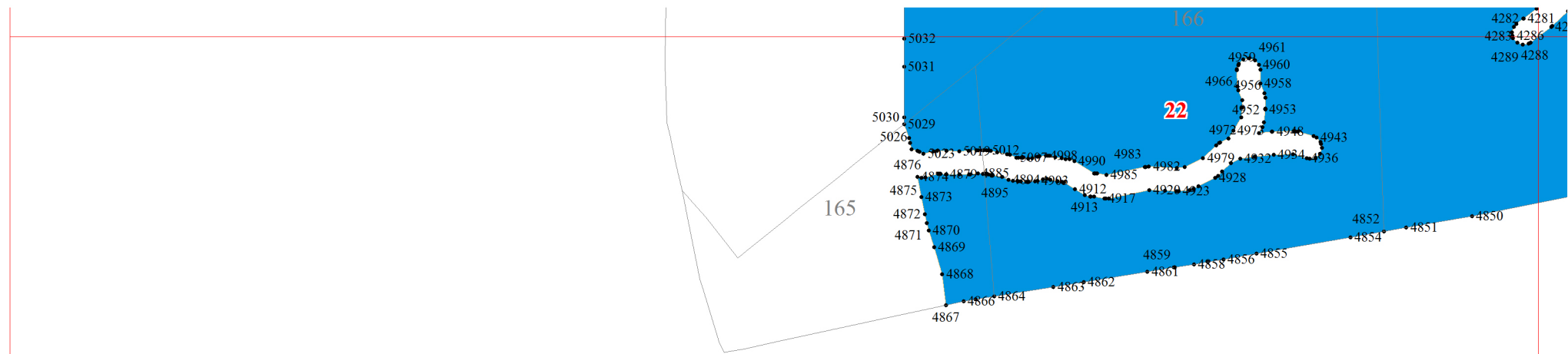
Лист № 13



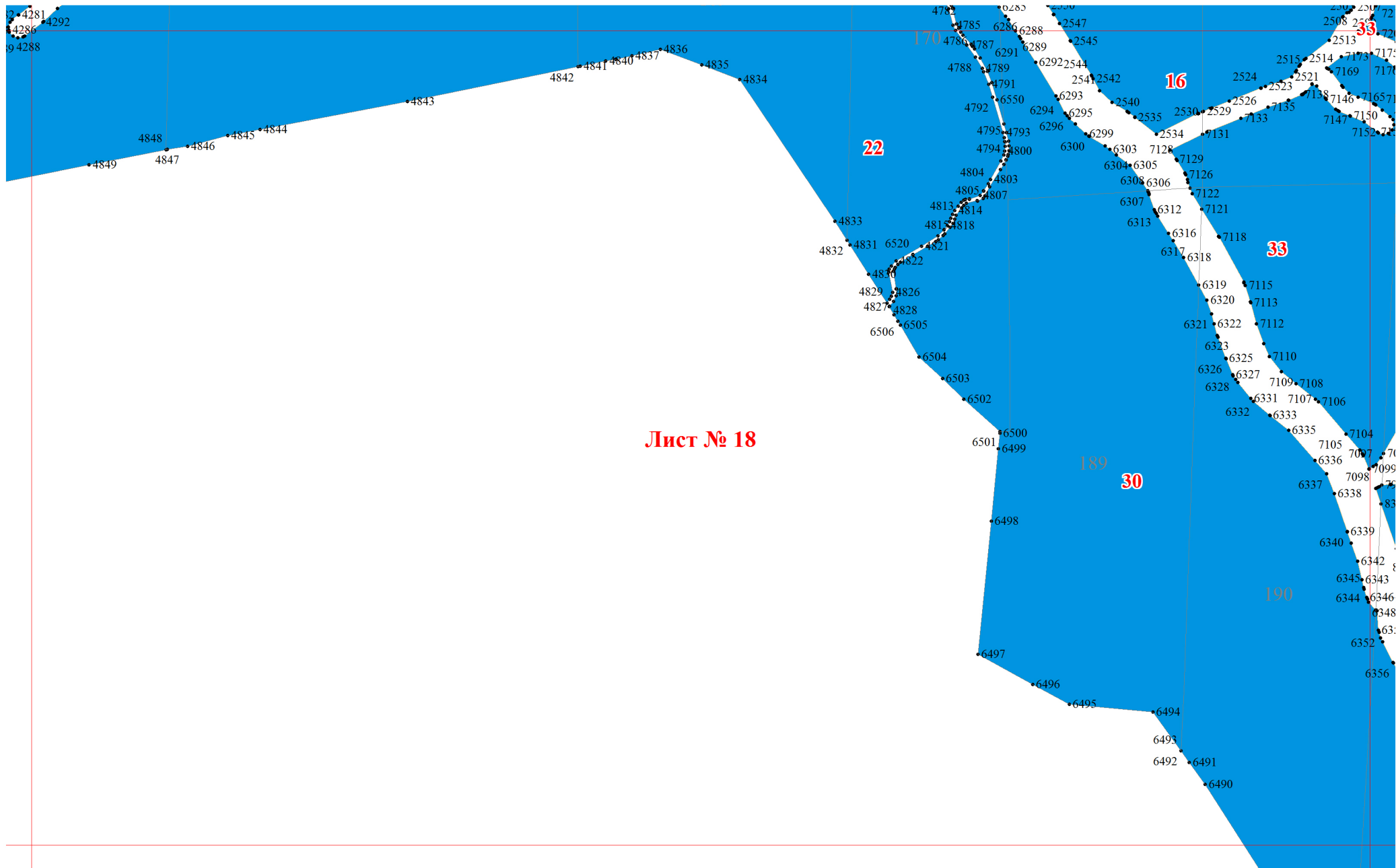
Лист № 14



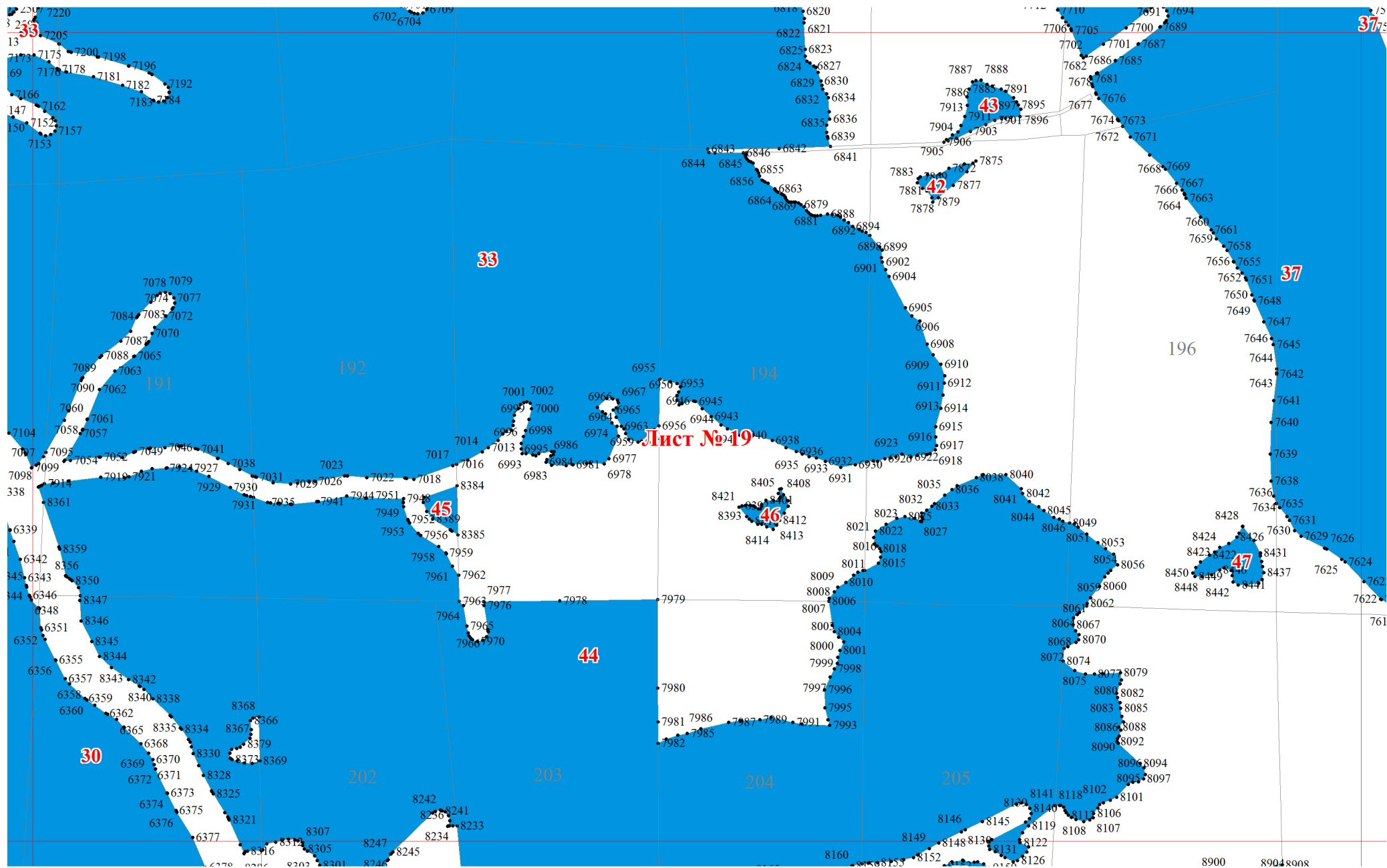




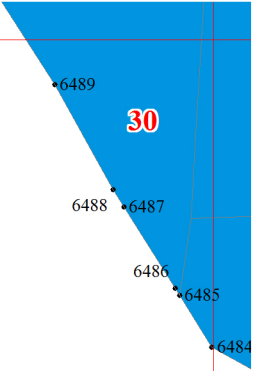
Лист № 17



Лист № 18

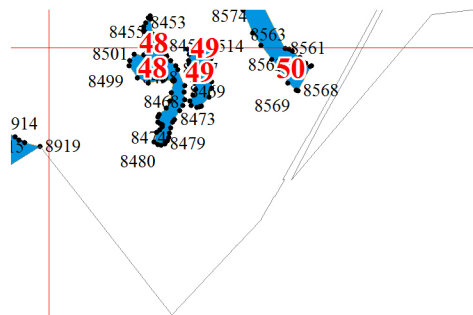






Лист № 21





Лист № 23