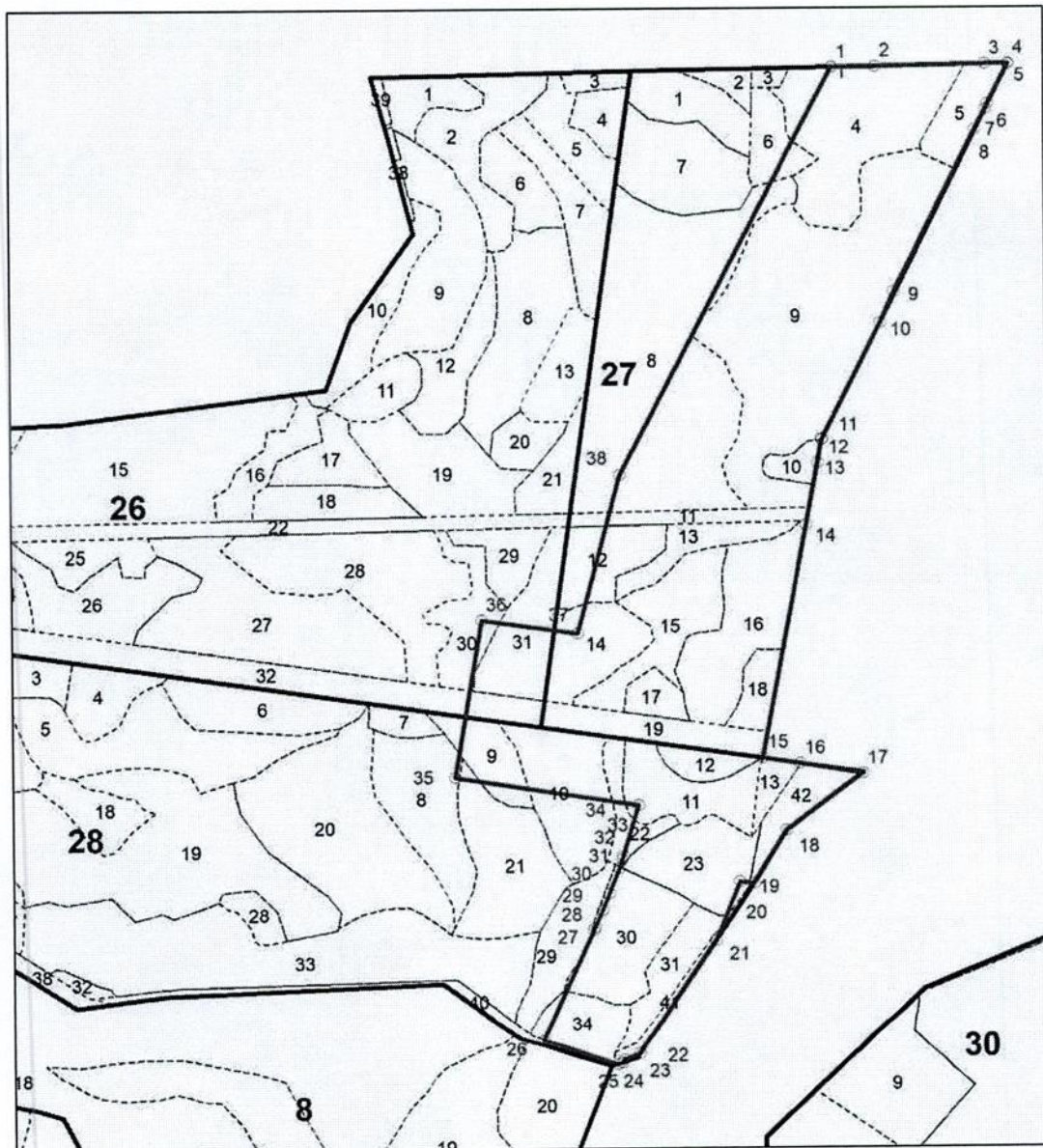


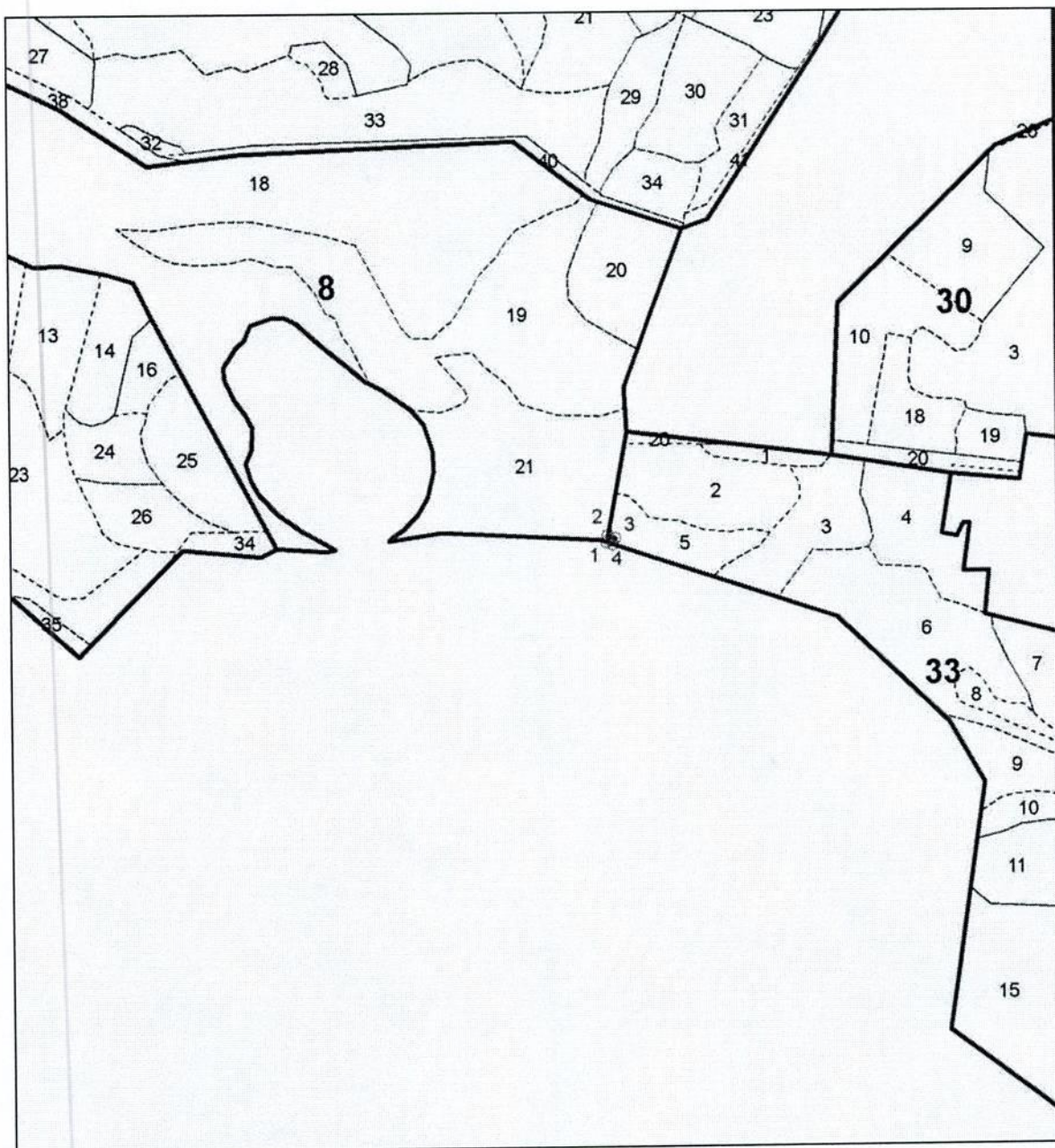
**Графическое описание местоположения границ земель, на которых  
располагаются леса, выполняющие функции защиты природных и иных  
объектов (леса, расположенные в защитных полосах лесов), на территории  
Свердловского и Щелковского сельского участковых лесничеств  
Московского учебно-опытного лесничества Московской области**

Лесной участок № 1 площадью 42,6704 га, расположенный в кварталах 26  
(части выделов 30, 31, 32, 34), 27 (выделы 5, 9, 10, 13, 15-19, части выделов 4, 6, 8,  
11, 12, 14, 21), 28 (выделы 12, 13, части выделов 8-11, 21, 22, 23, 29, 30, 31, 34, 35,  
36, 37, 40, 41, 42) на территории Свердловского участкового лесничества  
(Чкаловский лесохозяйственный участок)

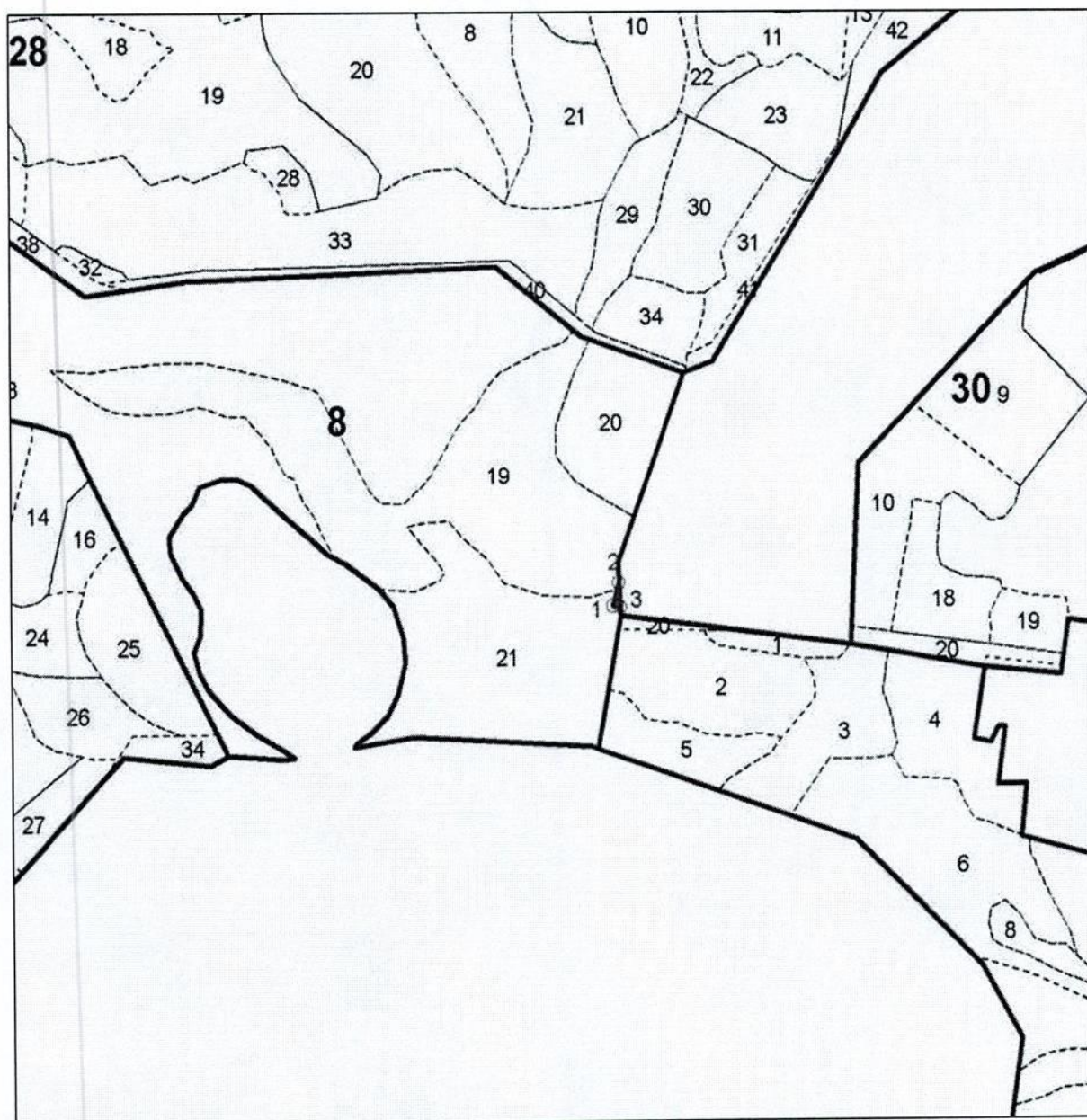




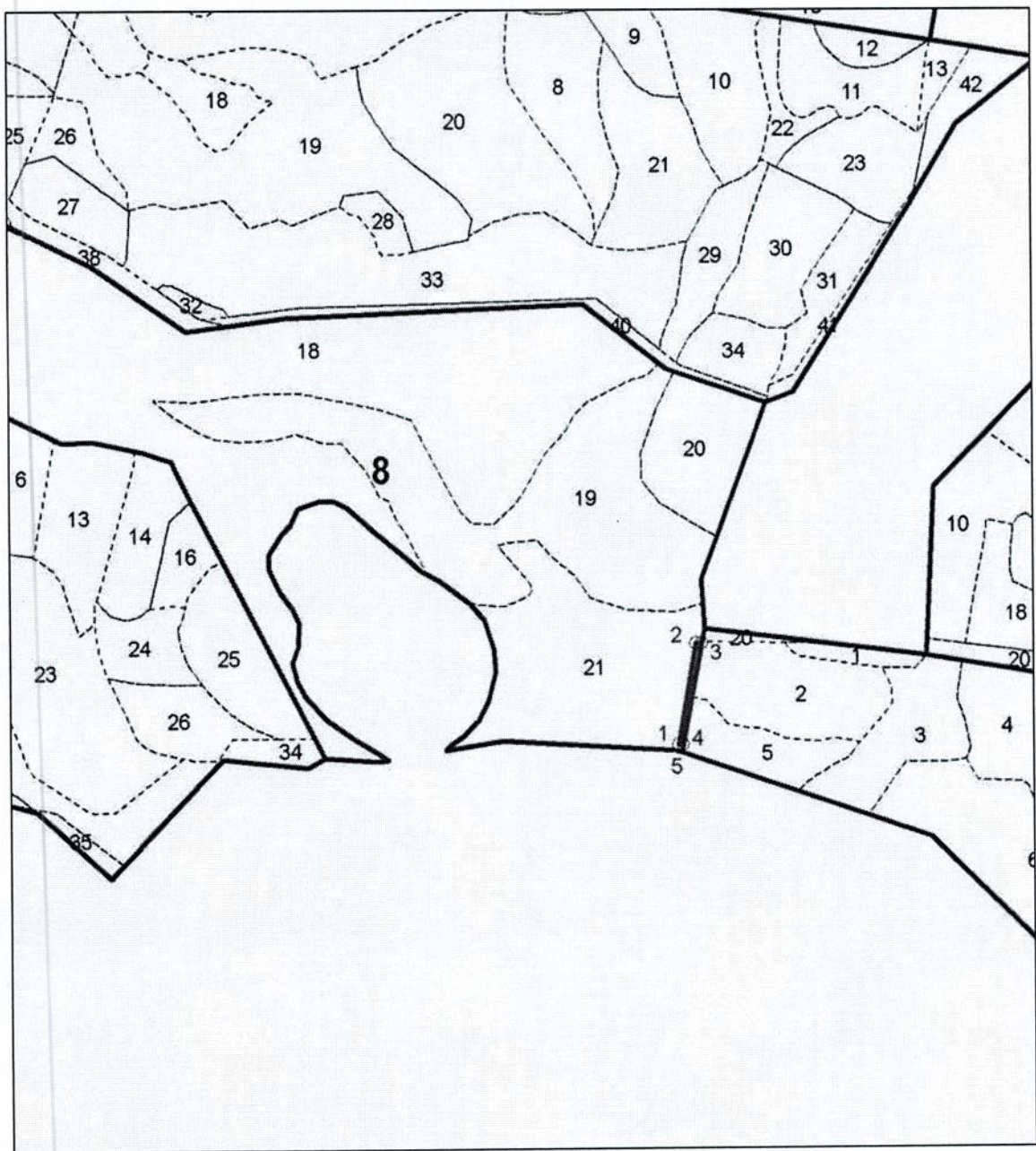
Лесной участок № 3 площадью 0,0111 га, расположенный в квартале 33  
(части выделов 5, 19) на территории Свердловского участкового лесничества  
(Чкаловский лесохозяйственный участок)



Лесной участок № 38 площадью 0,0146 га, расположенный в квартале 8 (части выделов 19, 21) Щелковского сельского участкового лесничества



Лесной участок № 39 площадью 0,0988 га, расположенный в квартале 8  
(часть выдела 21) Щелковского сельского участкового лесничества



Лесной участок № 40 площадью 0,0969 га, расположенный в квартале 8  
(часть выдела 21) Щелковского сельского участкового лесничества



Условные обозначения:

\_\_\_\_\_ - границы лесного участка