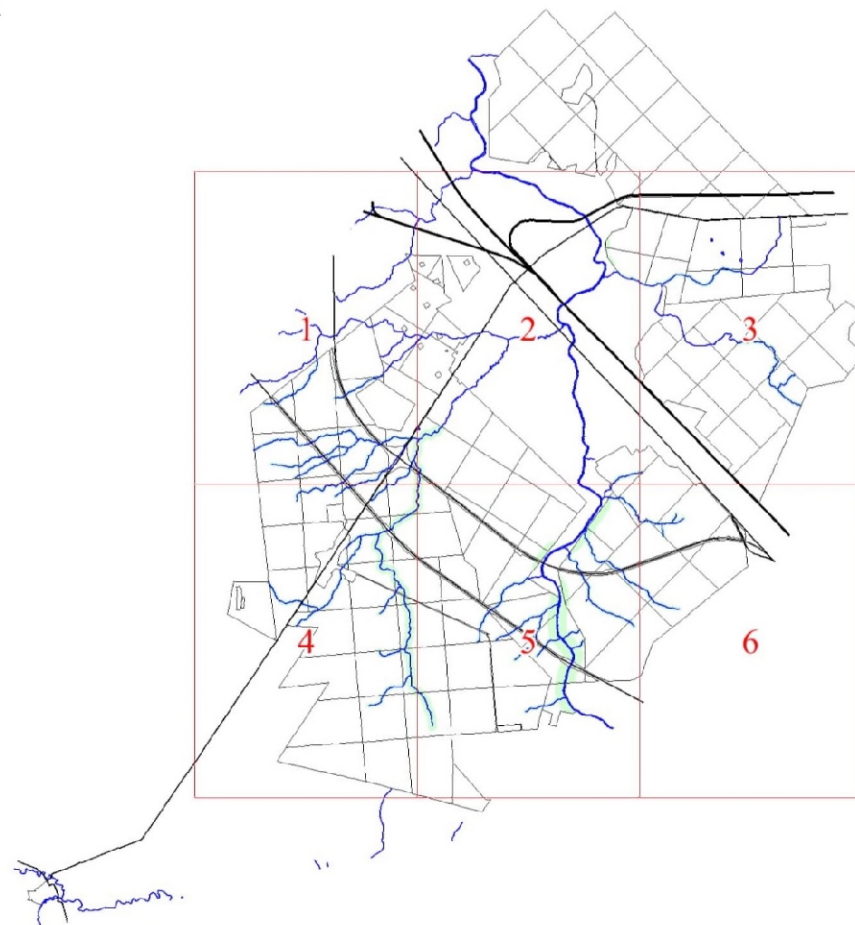
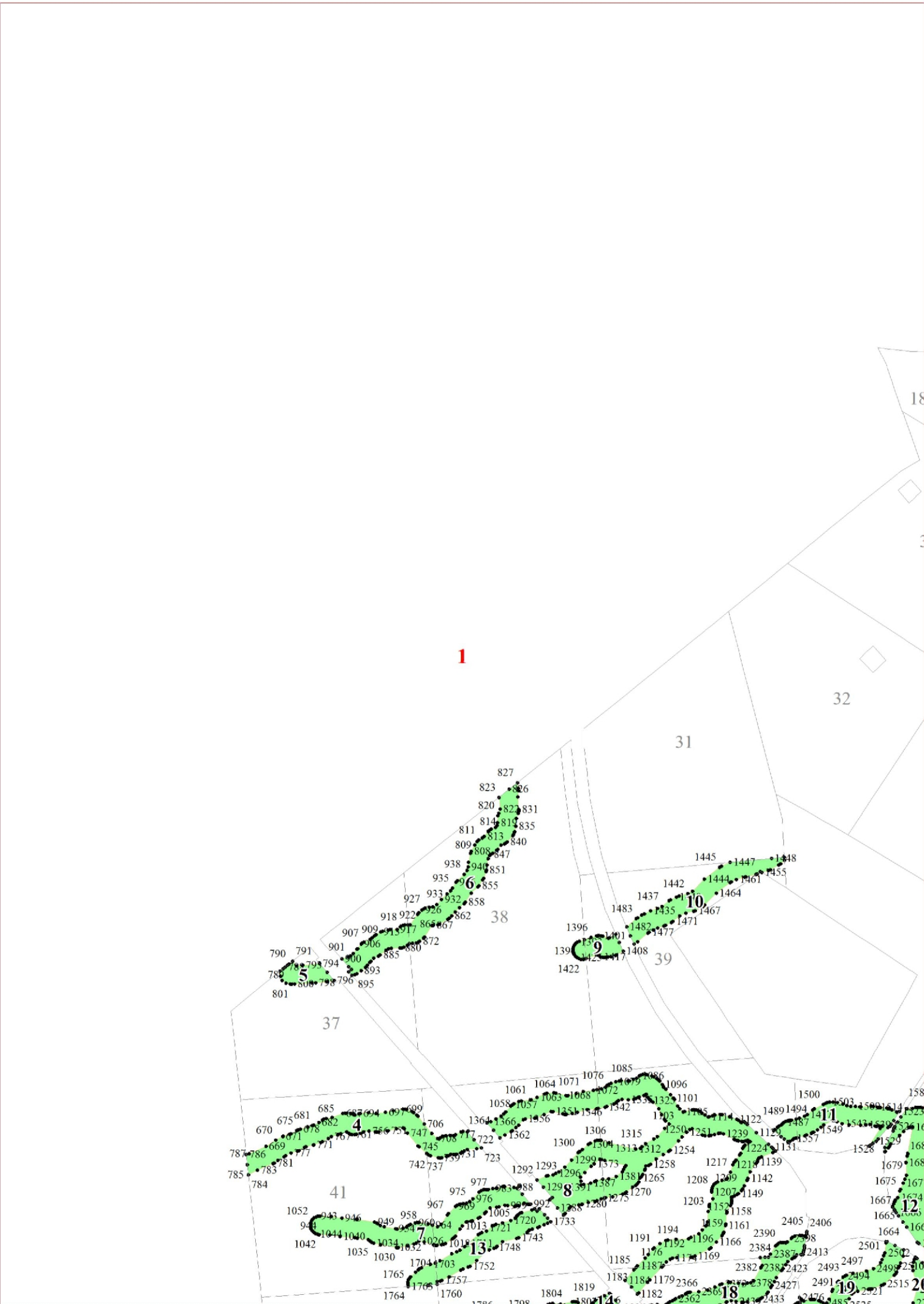


**Графическое описание местоположения границ земель,  
на которых располагаются леса, расположенные в водоохраных зонах,  
на территории Тосненского участкового лесничества  
Любанского лесничества  
Ленинградской области**

Приложение № 100 к приказу Рослесхоза  
от 27.02.2023 163

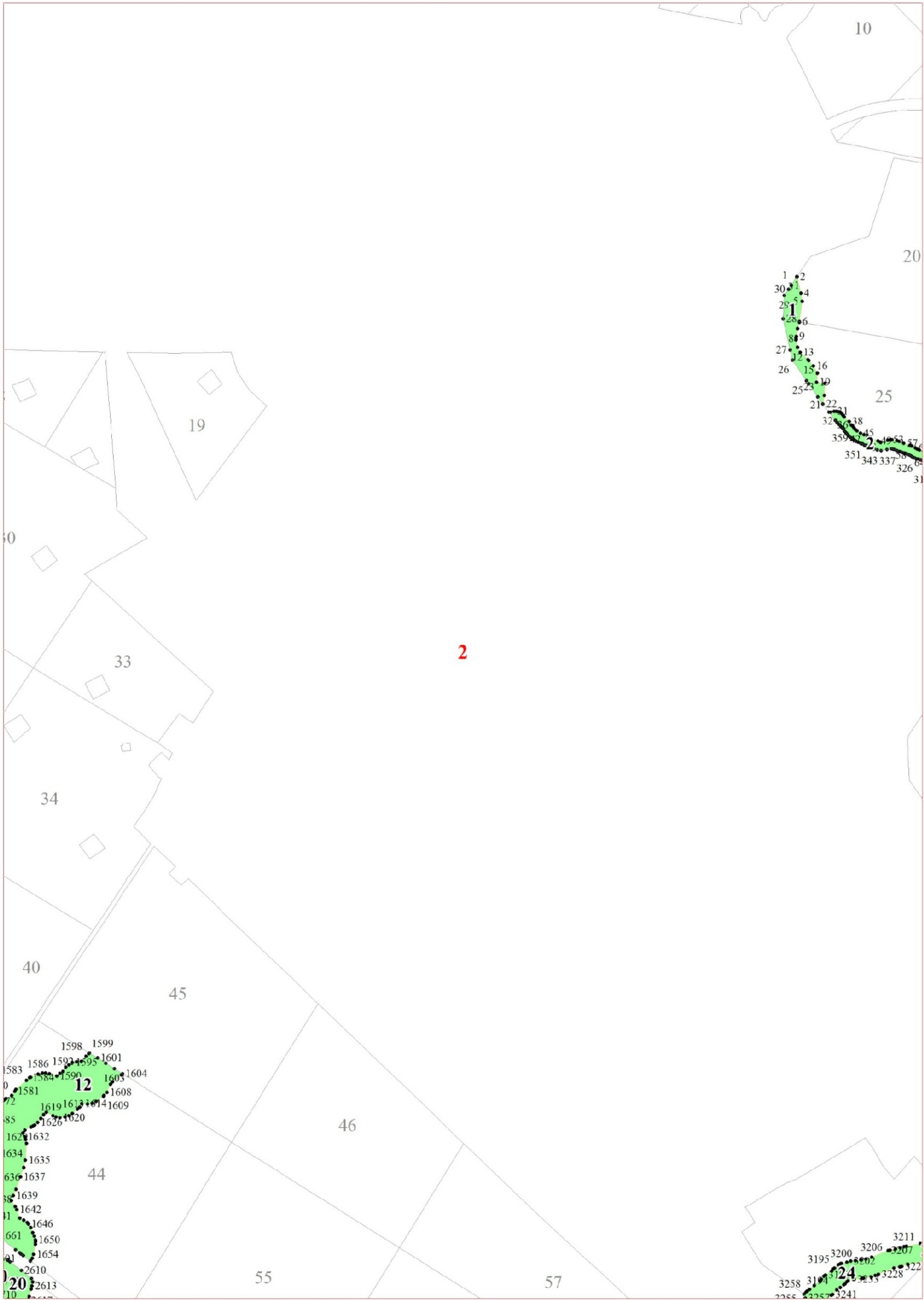
- Условные обозначения:**
- 1 номера листов
  - 3 номера участков
  - 61 номера лесных кварталов
  - границы лесных кварталов
  - границы листов
  - границы категорий защитных лесов
  - 45 номера характерных точек границ объекта

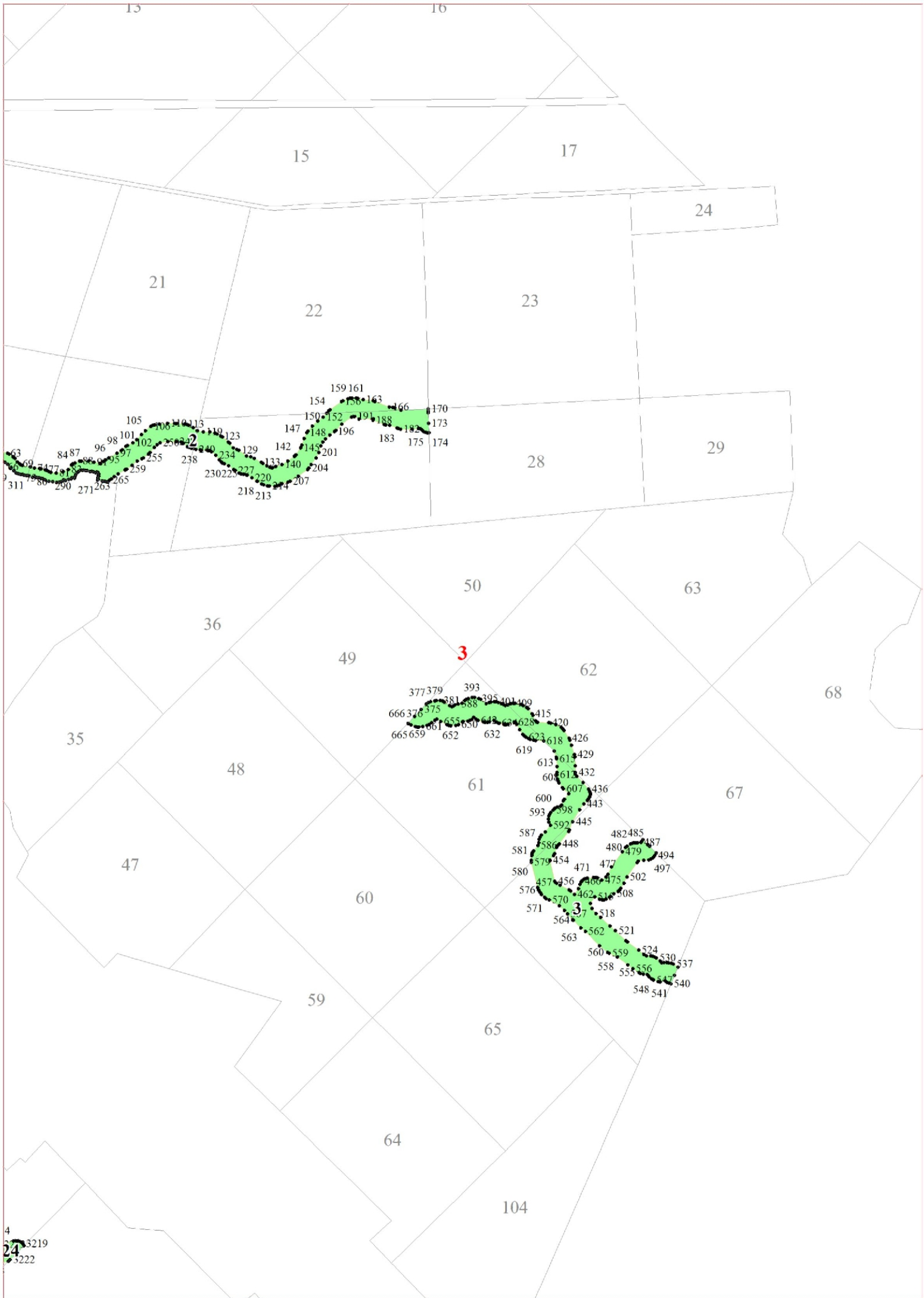


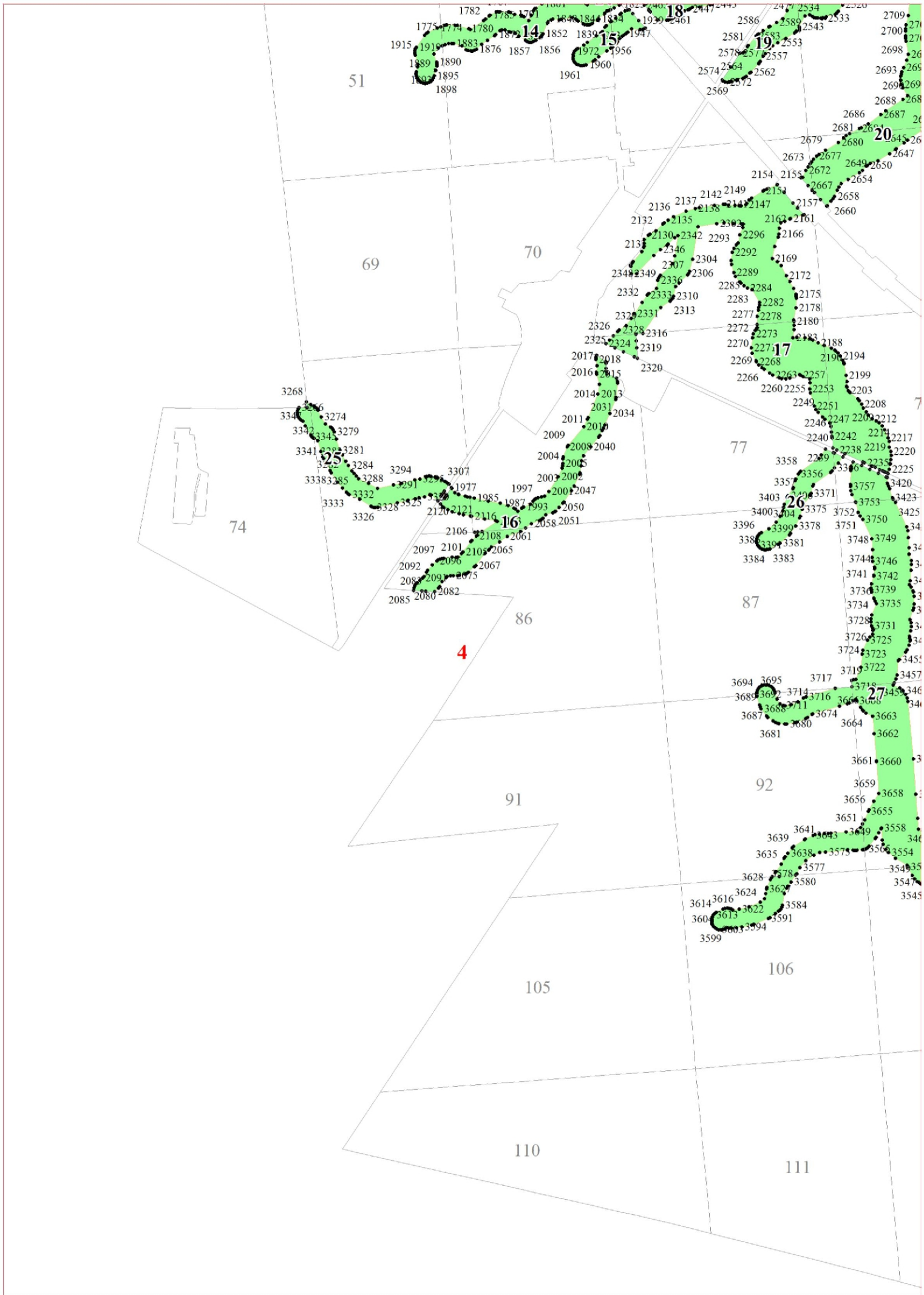


1

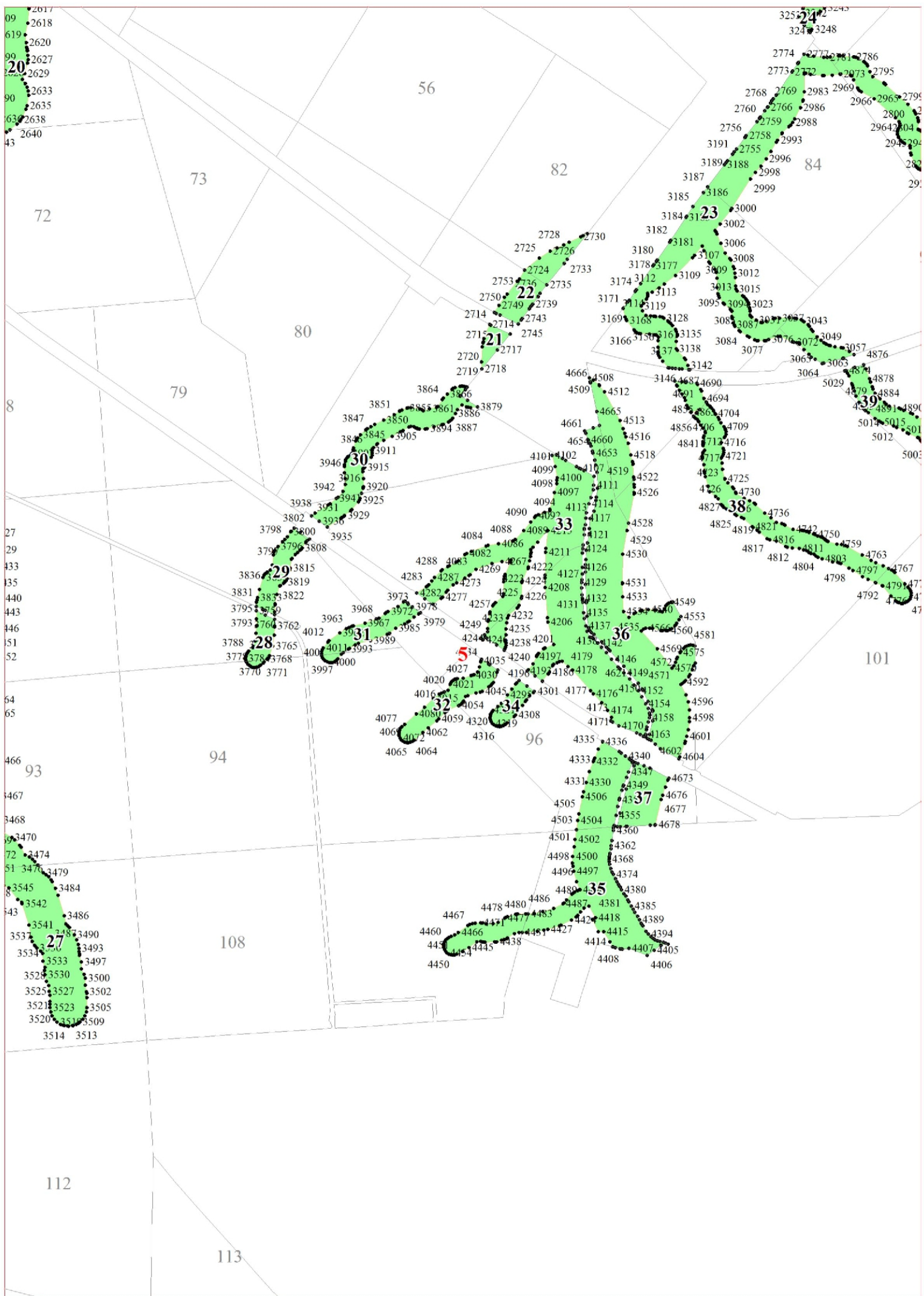
2

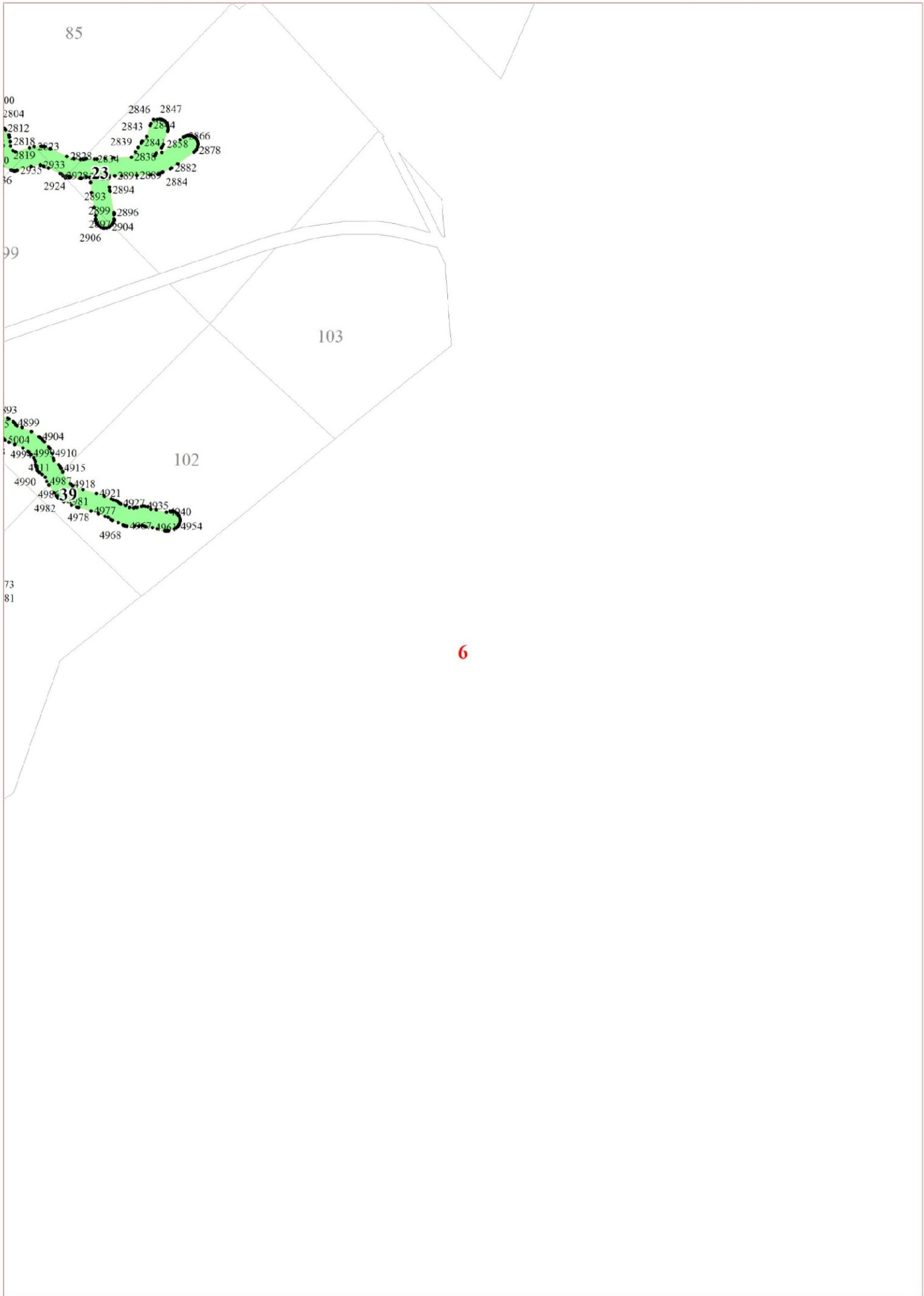












6