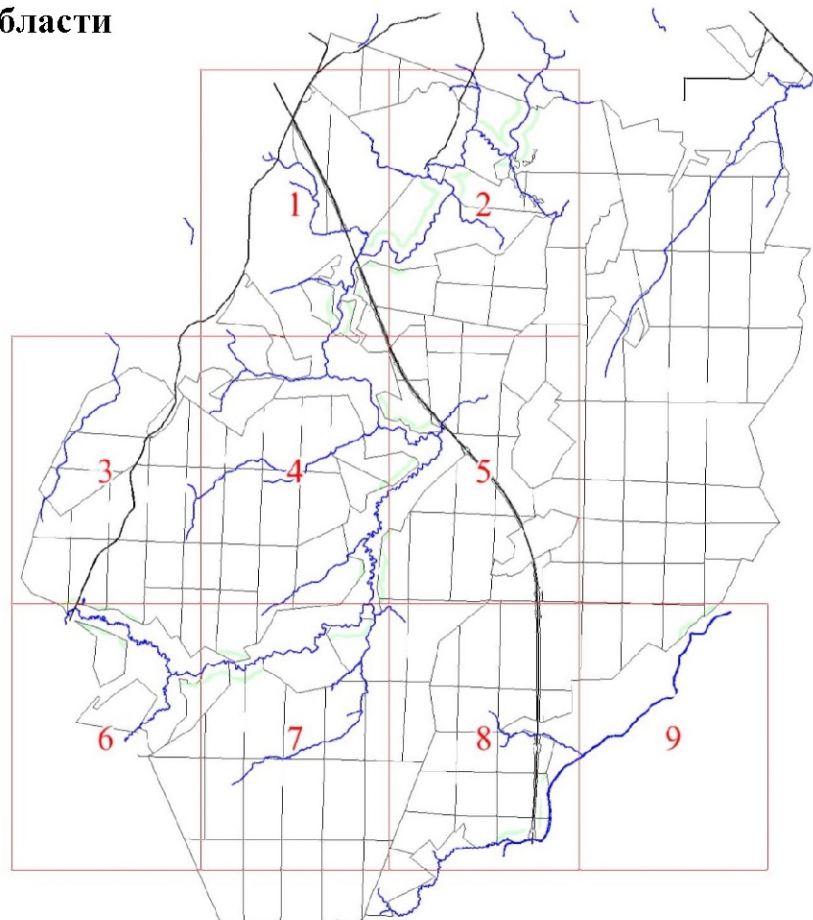


**Графическое описание местоположения границ земель,
на которых располагаются ценные леса
(запретные полосы лесов, расположенные вдоль водных объектов),
на территории Апраксинского участкового лесничества
Любанского лесничества
Ленинградской области**

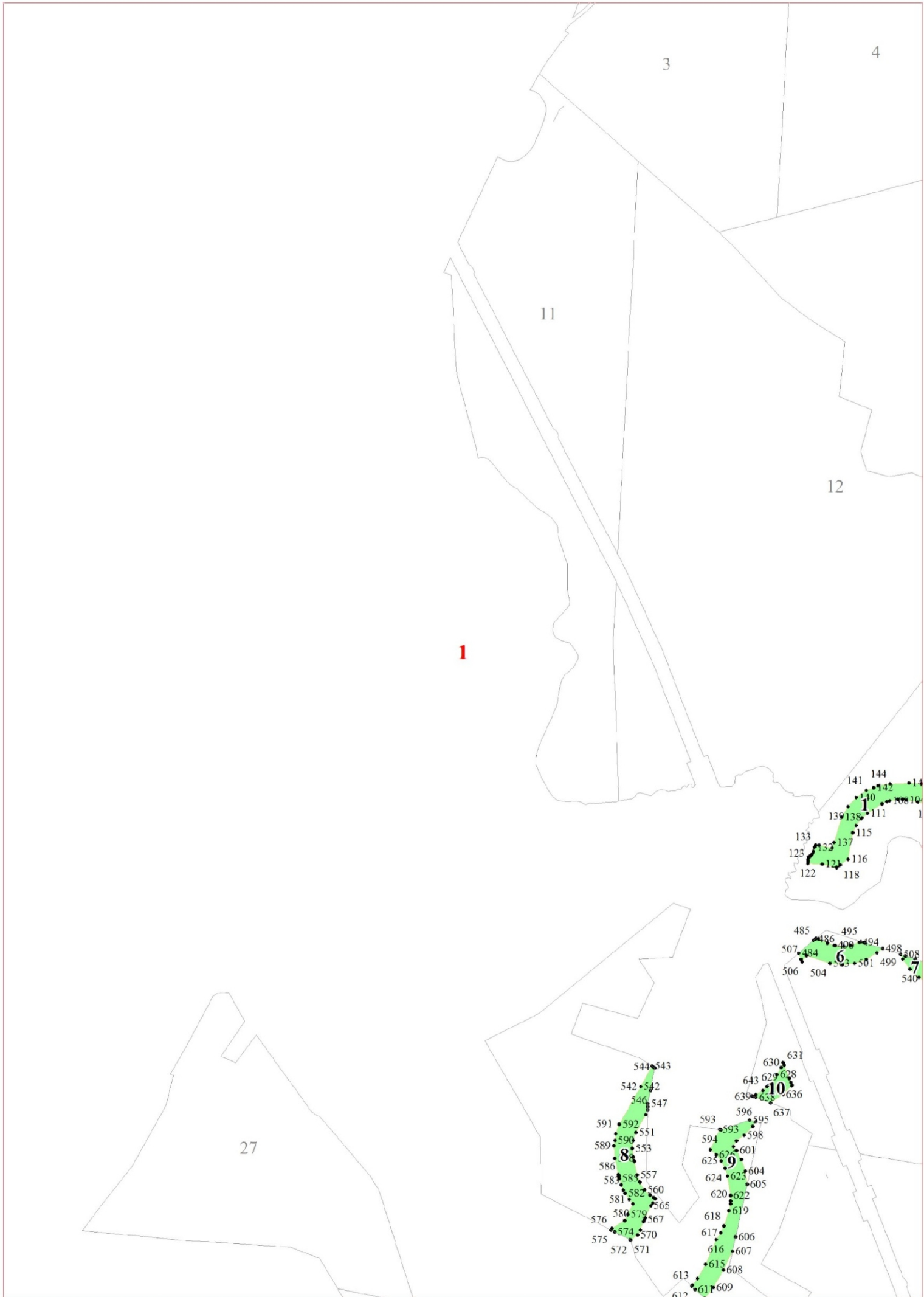
Приложение № 16 к приказу Рослесхоза

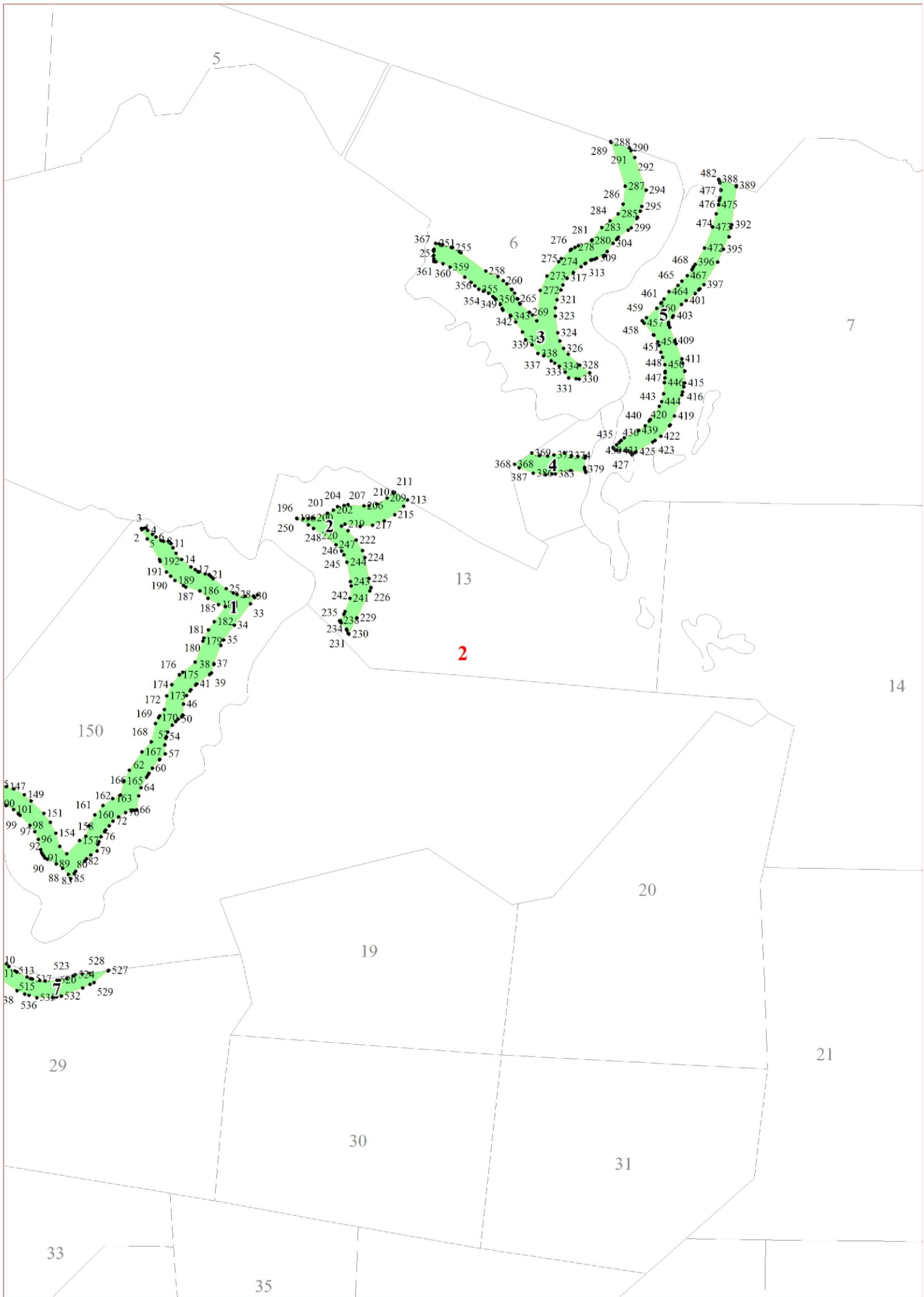
от 27.02.2023 163

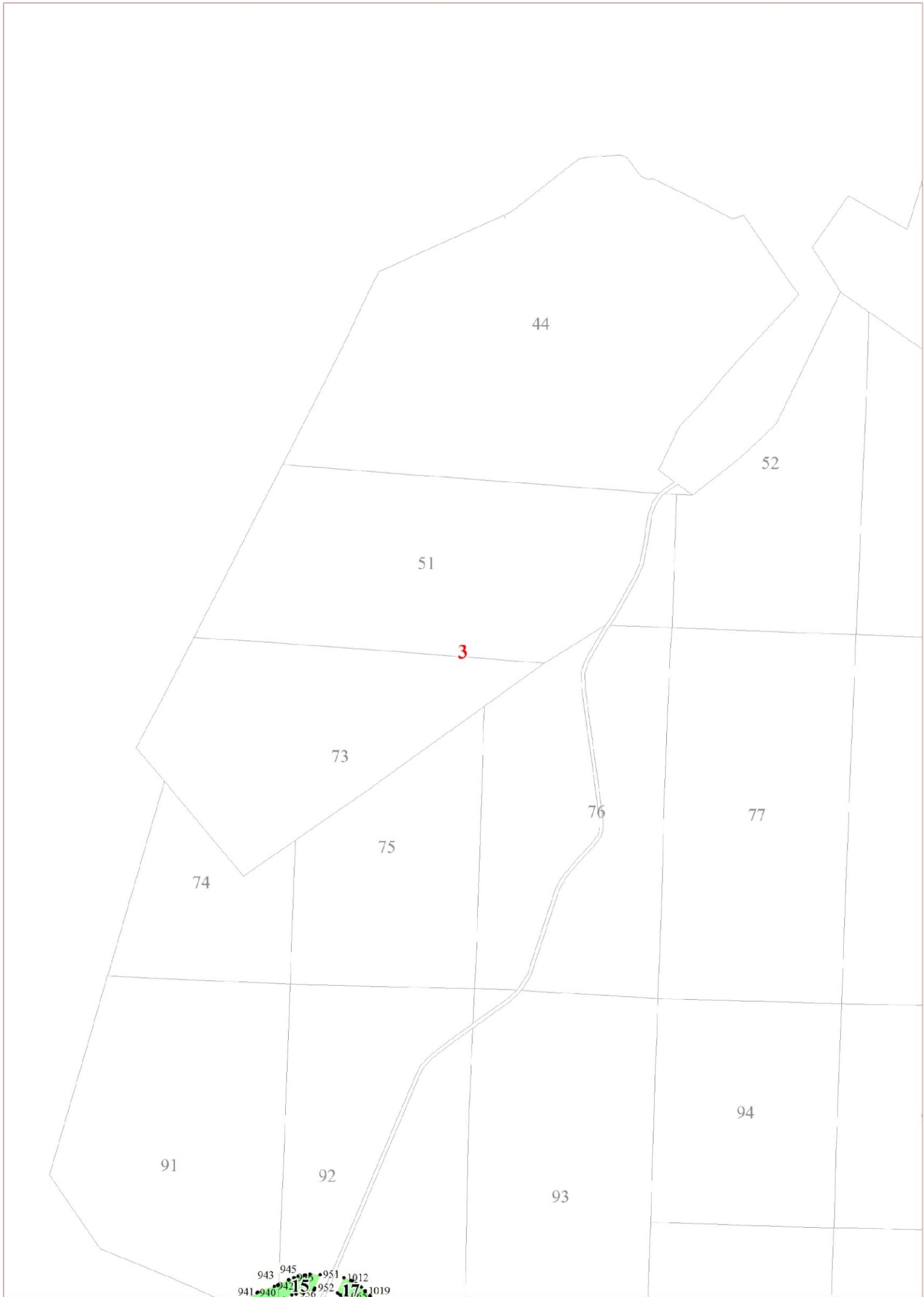


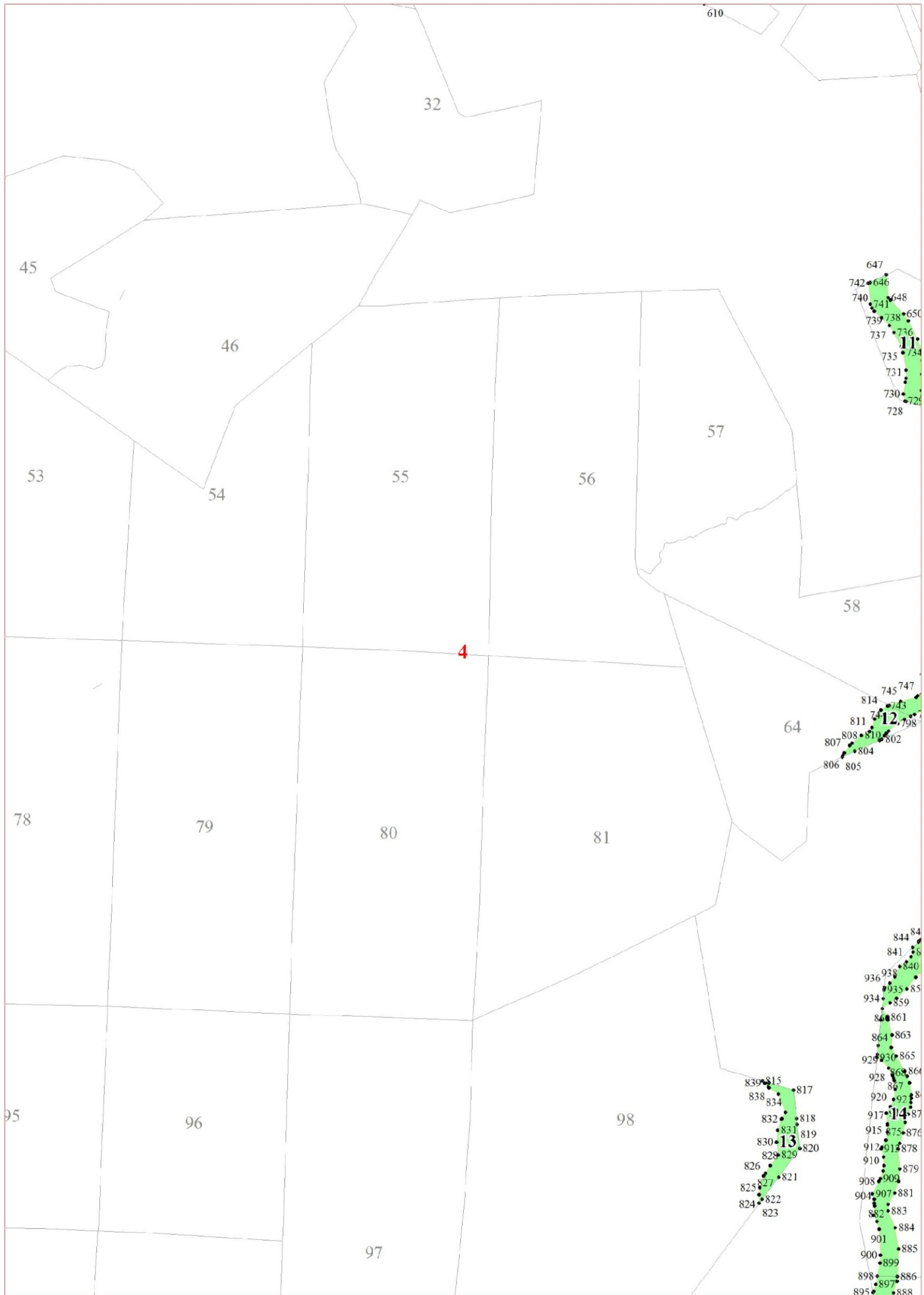
Условные обозначения:

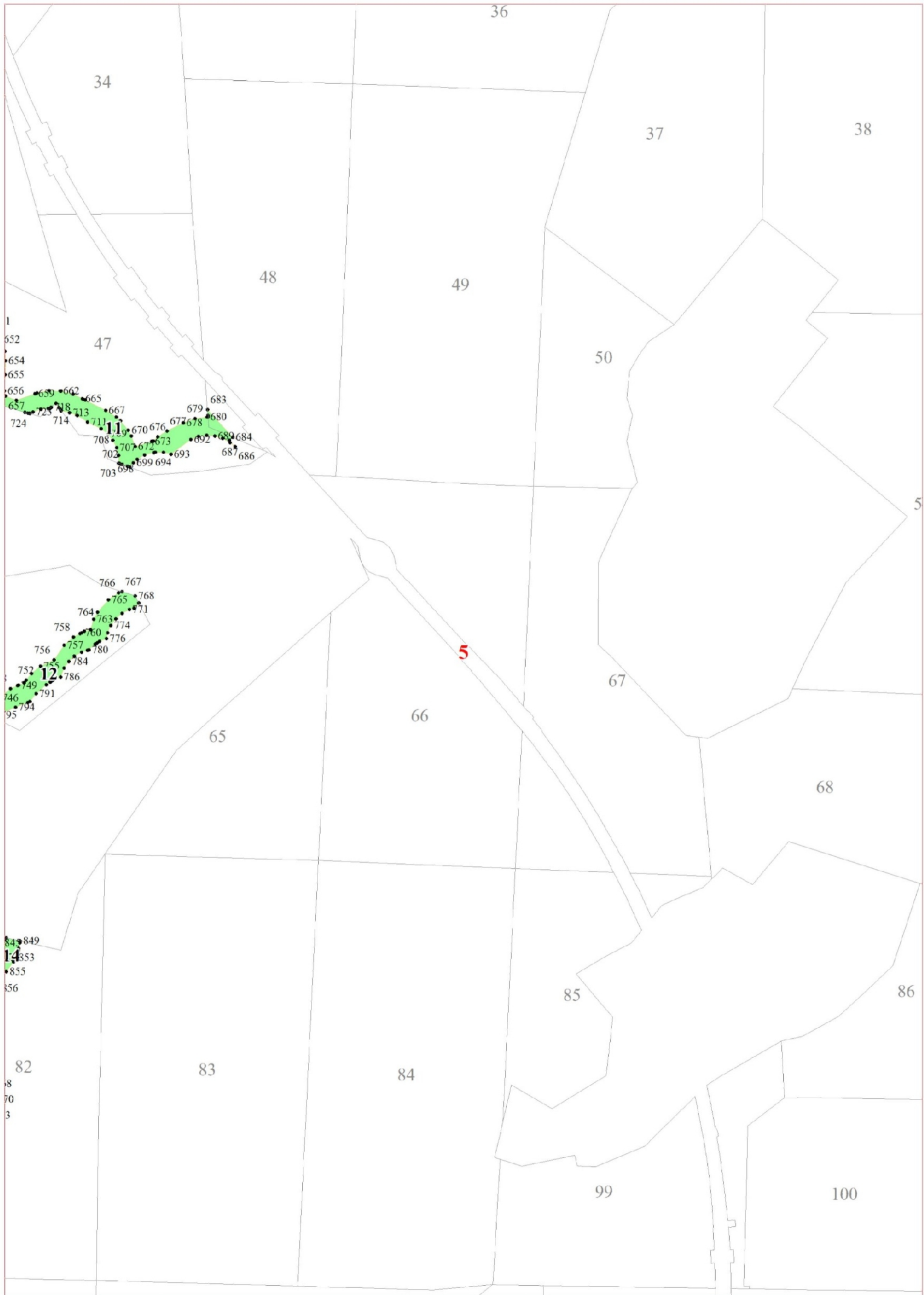
- 1 номера листов
- 3 номера участков
- 61 номера лесных кварталов
- границы лесных кварталов
- границы листов
- границы категорий защитных лесов
- 45 номера характерных точек границ объекта

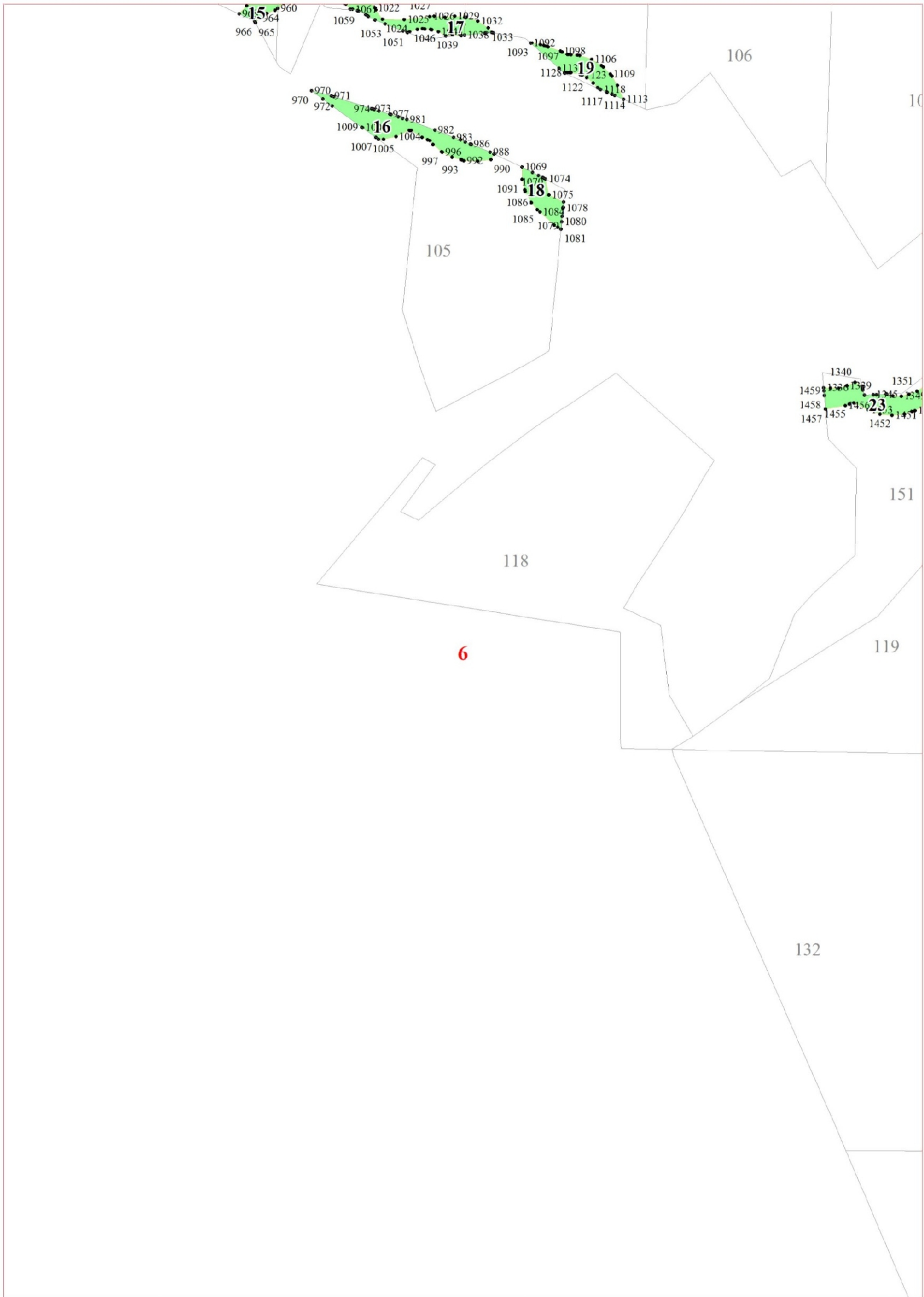


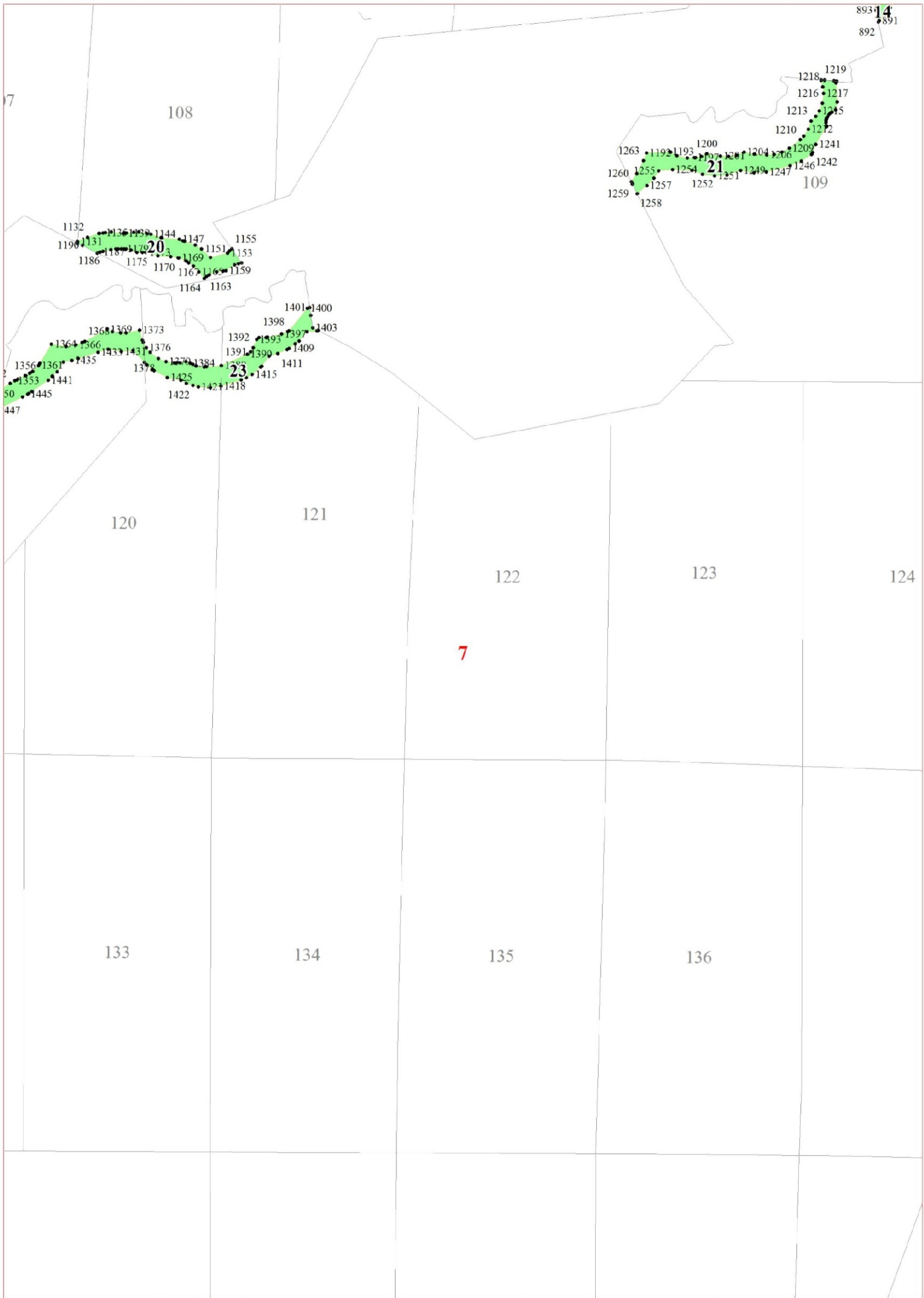


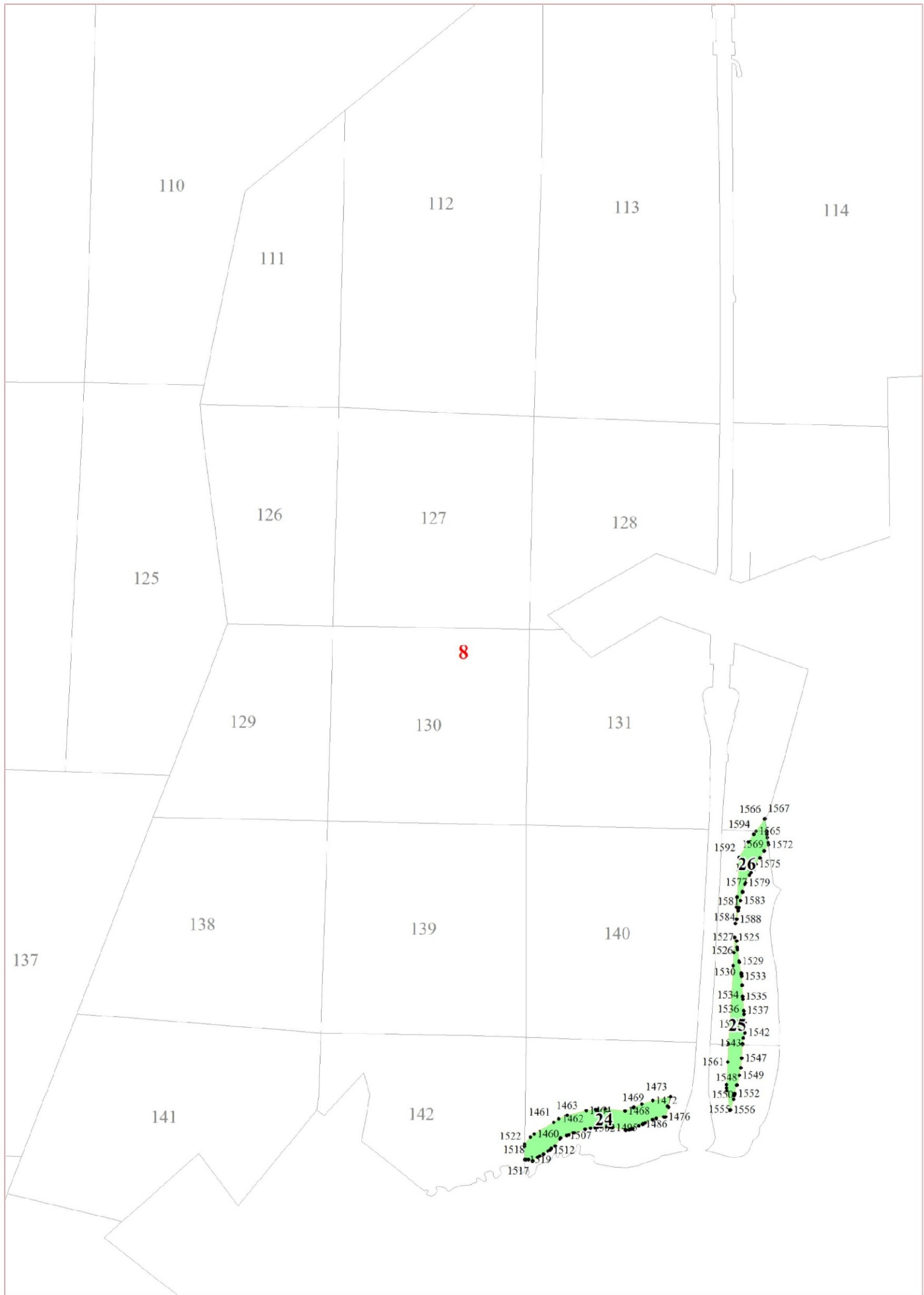


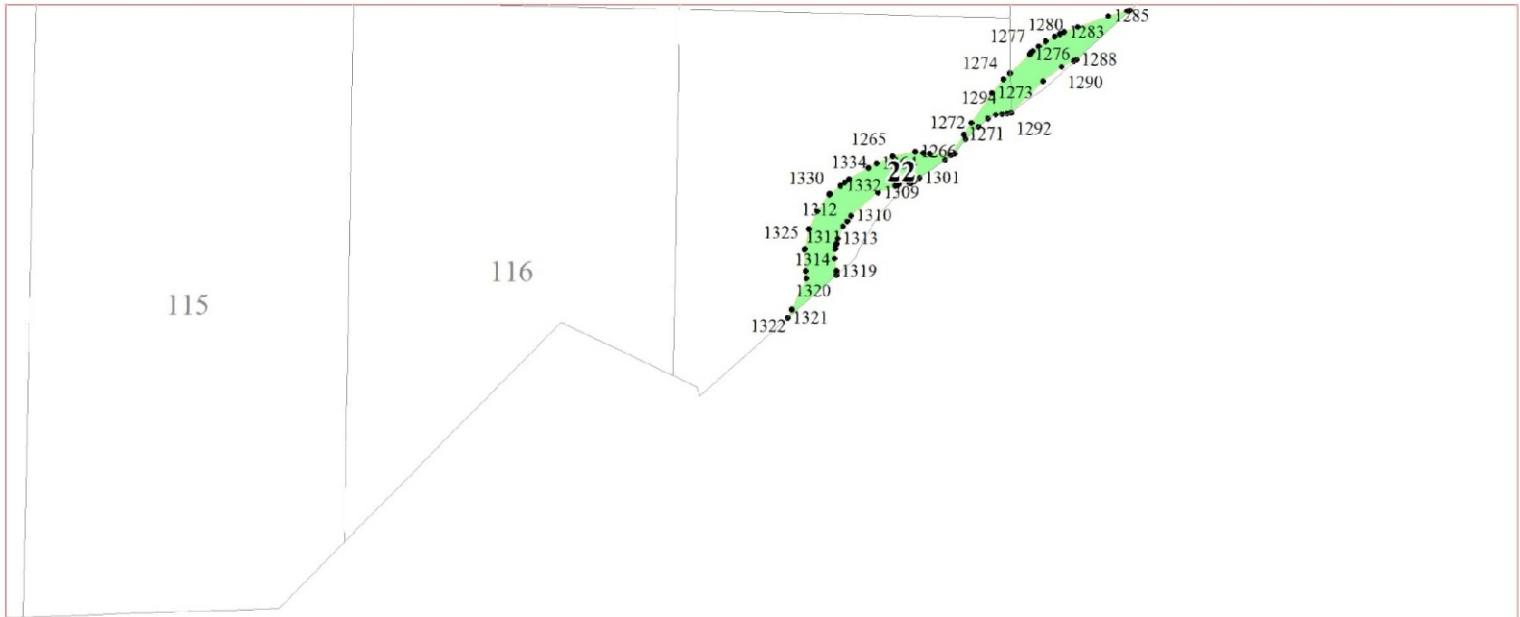












9